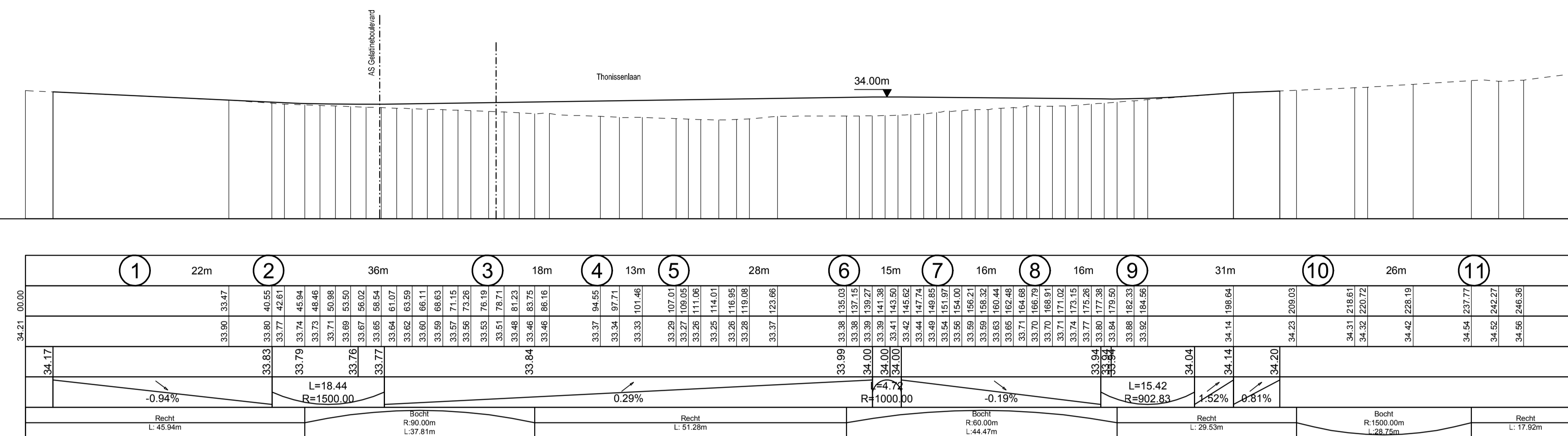


Lengteprofiel

T.A.W. 30.00m

As Thonissenlaan

Profielnummer
Cumulafstand
Bestaand maaiveld
Ontworpen hoogte
Hellingen
Horizontaal alignment

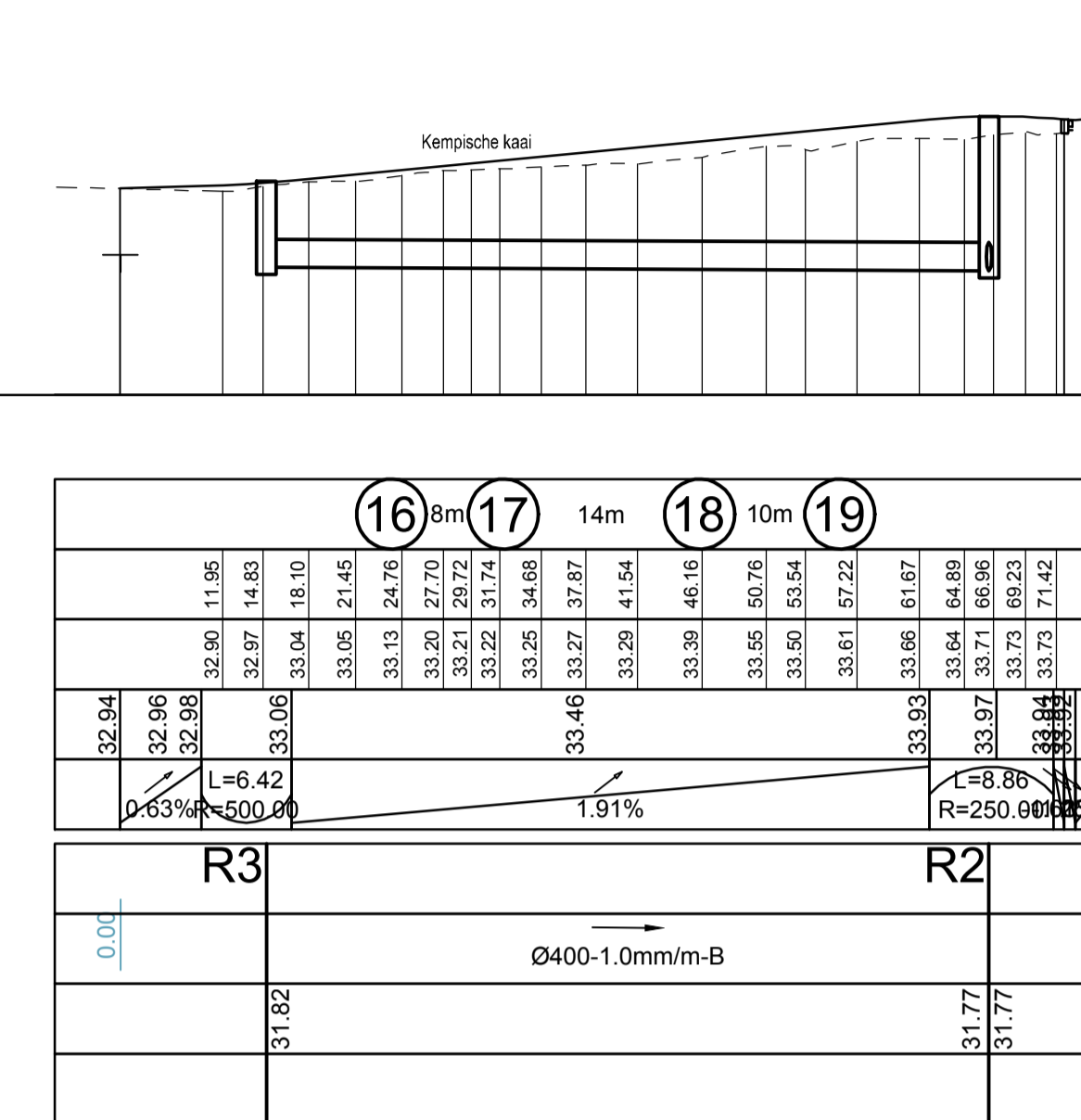


Lengteprofiel

T.A.W. 30.00m

As Kempische kaai

Profielnummer
Cumulafstand
Bestaand maaiveld
Ontworpen hoogte
Hellingen
Tussenafstand
Hellingen en ø
Bodemhoogte
Legkarakteristieken

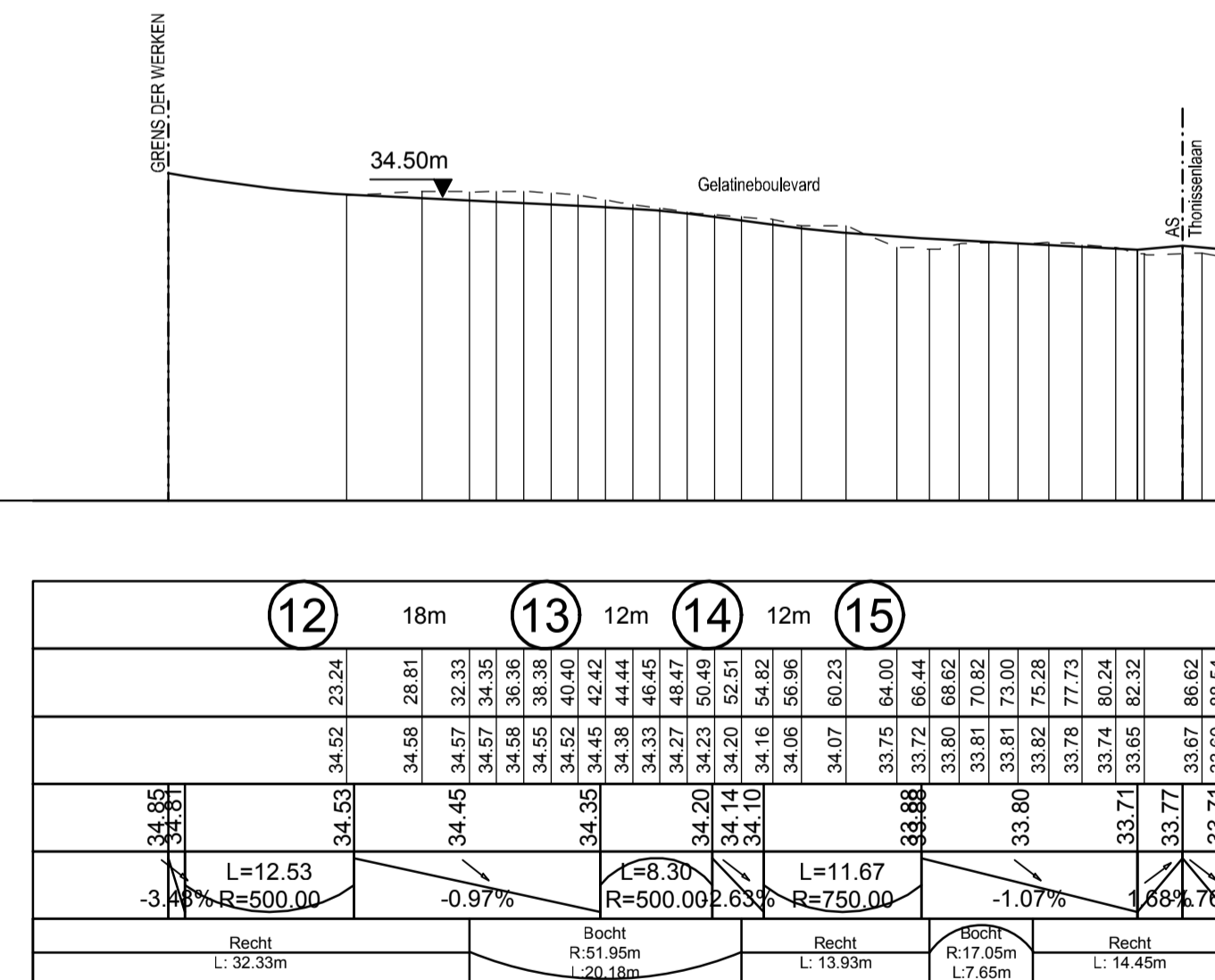


Lengteprofiel

T.A.W. 30.00m

As Gelatineboulevard

Profielnummer
Cumulafstand
Bestaand maaiveld
Ontworpen hoogte
Hellingen
Horizontaal alignment

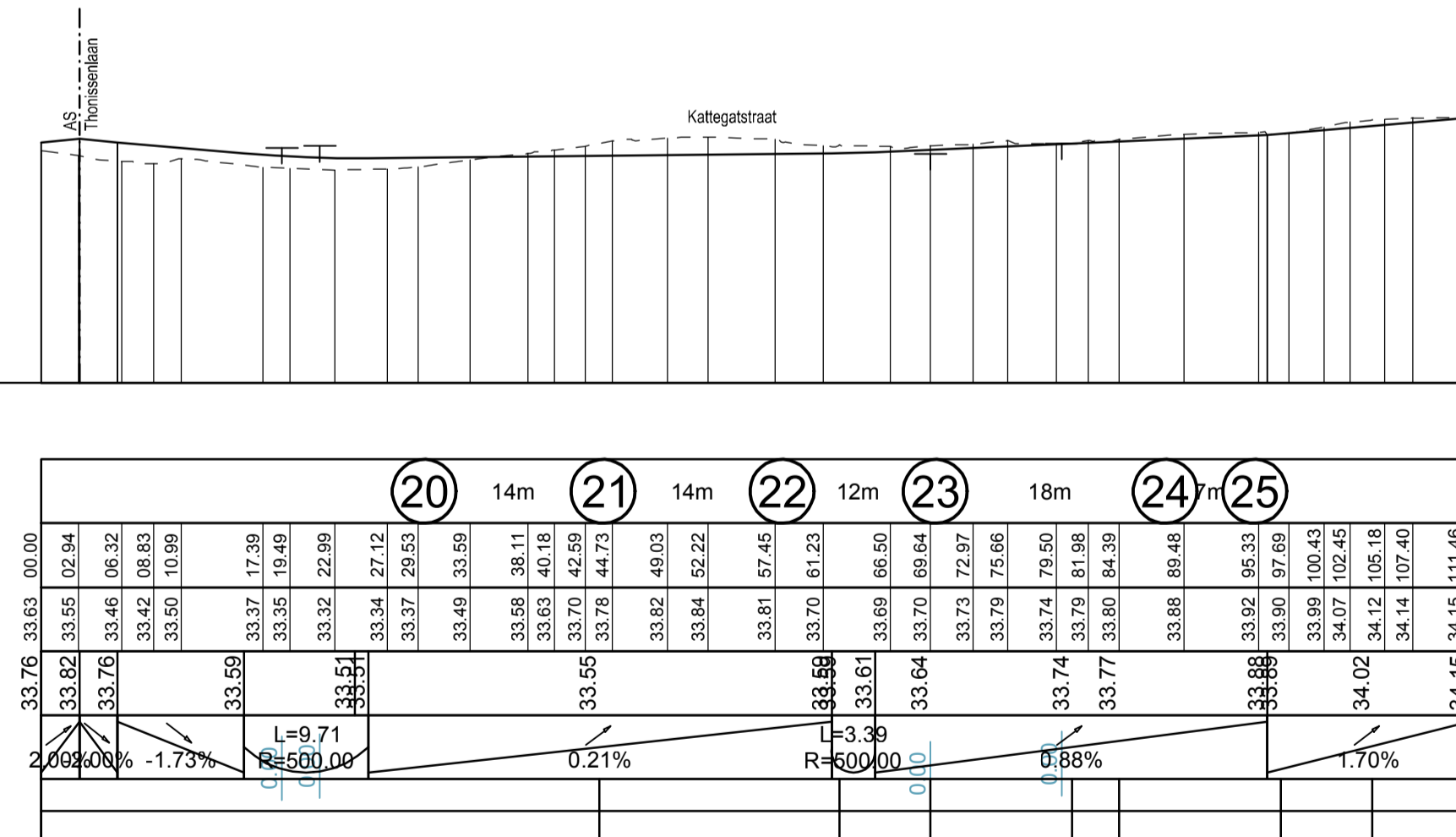


Lengteprofiel

T.A.W. 30.00m

As Kattegatstraat

Profielnummer
Cumulafstand
Bestaand maaiveld
Ontworpen hoogte
Hellingen
Horizontaal alignment

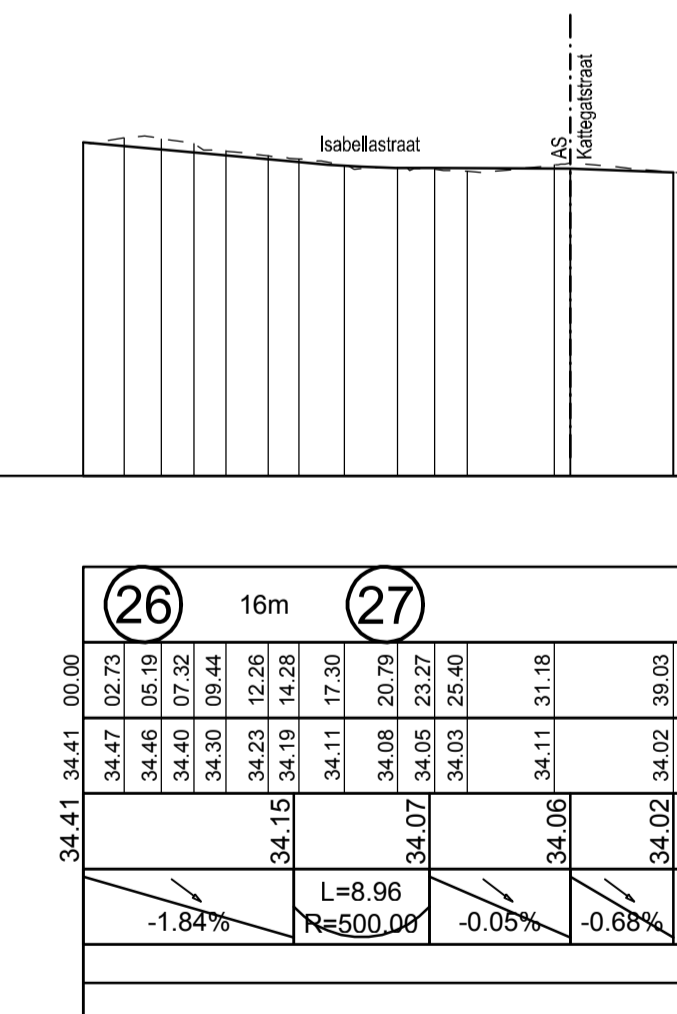


Lengteprofiel

T.A.W. 30.00m

As Isabellastraat

Profielnummer
Cumulafstand
Bestaand maaiveld
Ontworpen hoogte
Hellingen
Horizontaal alignment



Vlaanderen
is wegen en verkeer

VLAAMSE OVERHEID
AGENTSCHAP WEGEN EN VERKEER
Wegen en Verkeer Limburg
VAC Hendrik van Veldeke
Koningin Astridlaan 50 bus 4, 3500 Hasselt
Tel: 013 74 23 00
e-mail: wegen.limburg@mow.vlaanderen.be

Studiebureau: **SWECO**
Projectleider: Marijke Wevers
Teamleider: Marc Van Moosel

Projectnummer: 4732-1
Dossiernummer: X70/R70/11
Besteknummer: 100028.07

plotbestand: 1m3d8g03425600.pdf
Cad-bestand: 100028-Deel8_L_LP_01.zip

Dossiergegevens extern: **H. HASSELT HEEFT HET.** **fluvius.**

Nagezien door de verantwoordelijke ingenieur, Hasselt, ir. Katrien LOOS

Gezien en goedgekeurd door de dir. ir. investeringen, Hasselt, ir. Dieter VAN DEN LANGENBERGH

Nummer van het plan: **1M3D8G 0 034256 00**
entiteitscode prefix volgnummer fase index

Datum opmaak: 29/05/19

Aangebrachte wijzigingen		
Ind.	Aard	Datum
00	Opdrachtdocumenten	29/05/19

STAD HASSELT
R70 THONISSENLAAN

KANAALKOP
ONTWERP

LENGTEPROFIELEN

Afmetingen plan: 0.594 x 1.26 = 0.75m² | Schaal: 1/500 | Kilometerpunten van 2,15 tot 2,42