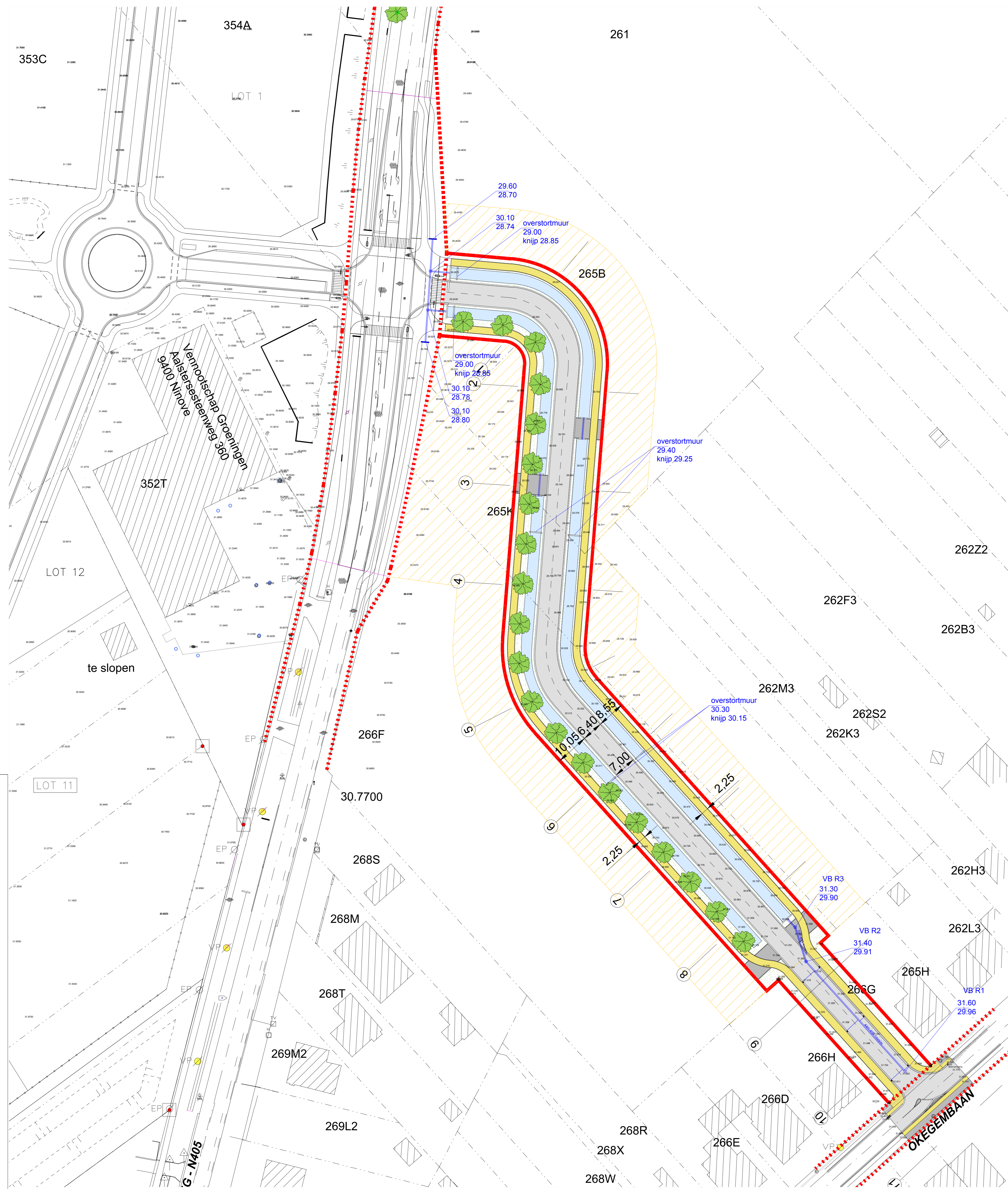


LEGENDE  
ZW GRONDPLAN

-  Woning + huisnummer
-  Rooilijn verbindingsweg
-  KWS
-  Betonstraatstenen 22x11x10
-  KWS oker
-  Gracht/ wadi met spontane oeverbeplanting
-  Boordsteen / kantstrook IE
-  kantstrook
-  Extensief gazon: Bloemenmengsel M5 en Grasmengsel NGW2
-  Hoogstamboom: Alnus x spaethii 'Spaeth' (zwarte els) HS 16/18
-  Aanduiding gracht/wadi/buffer
-  riolering RWA
-  Kopmuur
-  Aanduiding dwarsprofiel
-  Aanduiding lengteprofiel
-  Werfzone : Circulatieruimte (kraan, vrachtwagen, ...) Niet te gebruiken worden als stockageruimte
-  Perceelsgrens



PROVINCIE : OOST-VLAANDEREN  
STAD: NINOVE

VERBINDINGSWEG  
DOORN NOORD

opdrachtgever: SOLVA - Gentssteenweg 1 B - 9520 Sint-Lievens-Houtem

Gezien en goedgekeurd door de Raad van Bestuur van SOLVA  
in zitting van



Algemeen directeur

studiebureau:



aannemer

Studiebureau Infrastructuur en Ruimtelijke Planning  
Veiligheidscoördinatie en Keuring private riolering  
Gentpoortstraat 66 bus 1 BE 0841.575.958  
9800 Deinze info@infraplan.be

Christophe Van der Weken  
tel: 0474 567 560

ONTWERPPLAN

Index	Datum	Omschrijving
1	juni 2019	omgevingsvergunning + uitvoeringsdossier

Schaal : 1/500  
Planopp. :  
Projectnummer : 281.2  
Plannummer : 3/6

