

Legende gevel materialen		Legende brandveiligheid	
1 Baksteen - rood gemaacerd	4 Aluminium schrijfweg - donkergrijs	Ondergrond	
2 Blauwe hardsteen - geschuurd	5 Stalen balustrade - donkergrijs	-Muntkapsel 30m	
3 Leien - donkergrijs	6 Beton - wit	-Brandblusser 1 stuk per 150m <sup>2</sup>	
Legende materialen		-Alarmsirene en drukschoppen	
Betonblokken	Staalbouw	-Pictogrammen biosapparaat, brandblang en brandalarm	
Gewapend beton	Isolatie	-Deuren E120	
Silicaatsteen	Prefab beton	-Verlichting in technische ruimtes, meterkabinen en parking	
Gipsblokken	Baksteen	-Veiligheidsverlichting: autonome noodverlichtingsbestellen	
Legende annotaties		-Rookmelders	
Hoogte aanduiding (Stude en gevel)	IP Inspectieput	-Alle structurele elementen E120	
Hoogte aanduiding (Plan)	Brandblussapparaat	-Wanden technische blokken E160	
Noordpijl	Brandhaapel (pon)	-Deuren E120 tussen twee compartimenten	
Afvalwater	Brandhaapel (pon)	-Muntkapsel 30m	
Fecaal water	Nooduitgang	-Brandblusser 1 stuk per niveau per bordes	
Regenwater	Sivene + Handmelder	-Alarmsirene en drukschoppen 1 per bordes	
Perceelgrens	Rookmelder	-Veiligheidsverlichting: autonome noodverlichtingsbestellen	
Onderverflichting	Veiligheidsverlichting	-Rookmelders	
Bovenverflichting		-Pictogrammen biosapparaat, brandblang en brandalarm	
Deur x min brandwerend		-Vloerplaten verlichting 4% opp	
Deur x min brandwerend Zelfsluitend		-Rookklok 1 m <sup>2</sup>	

-Deze plannen zijn intellectuele eigendom van Edward Sorgeloose Architecture en mogen niet verspreid noch gewijzigd worden zonder haar schriftelijke goedkeuring.  
 -De fundering is enkel gegeven als aanduiding en kan gewijzigd worden volgens de aard van de bodem en het resultaat van de uit te voeren grondsondering en stabiliteitsstudie.  
 -Alle maatvoeringen zijn richtinggevend en dienen ter plaatse nagemeten en gecontroleerd te worden.

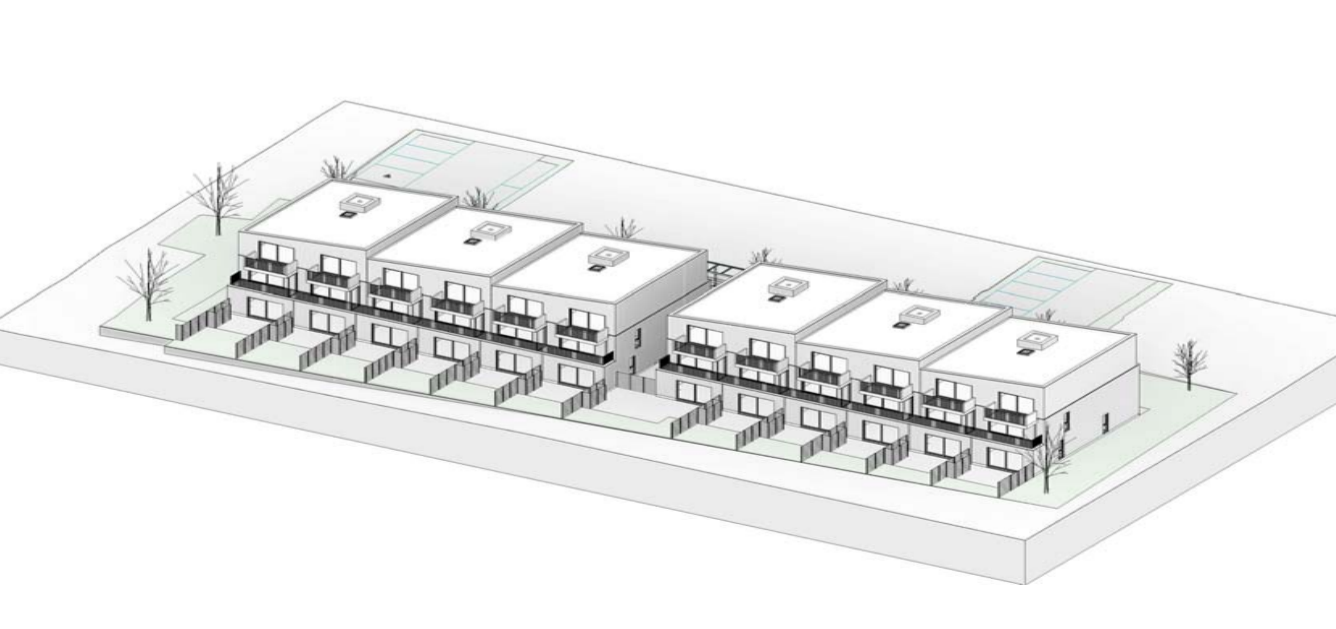
Nr.	Omschrijving	Datum
	Wijzigingen	

### Afbraak van bestaande bebouwing / Nieuwbouw van een wooncomplex met 36 wooneenheden en ondergrondse parkeergarage

Oost-Vlaanderen  
 Libbrechtstraat en Kruisstraat nr. 65  
 9600 Ronse  
 Gemeente RONSE - afdeling 3 - sectie E - perceelnummer 11241

Bouwheer  
**NV Kelts - Dhr. Johannes Volckeryck**  
 Delaemmerstraat 1  
 8420 Wenduine  
 Tel. : 0475 / 65 60 89  
 Email : j@jgumares.eu

Architectenbureau  
**Edward Sorgeloose Architecture bvba**  
 Jan Van Rijswijcklaan 97  
 2018 Antwerpen  
 Tel. : 0483 / 08 36 03  
 Email : info@edwardsorgeloose.be  
 Website : www.edwardsorgeloose.be



Dossier  
 fase : Stedenbouwkundige vergunningsaanvraag  
 datum : 20/09/2016  
 dossier nr. : 1403\_RON  
 plan : Kelder  
 schaal : zoals aangeduid