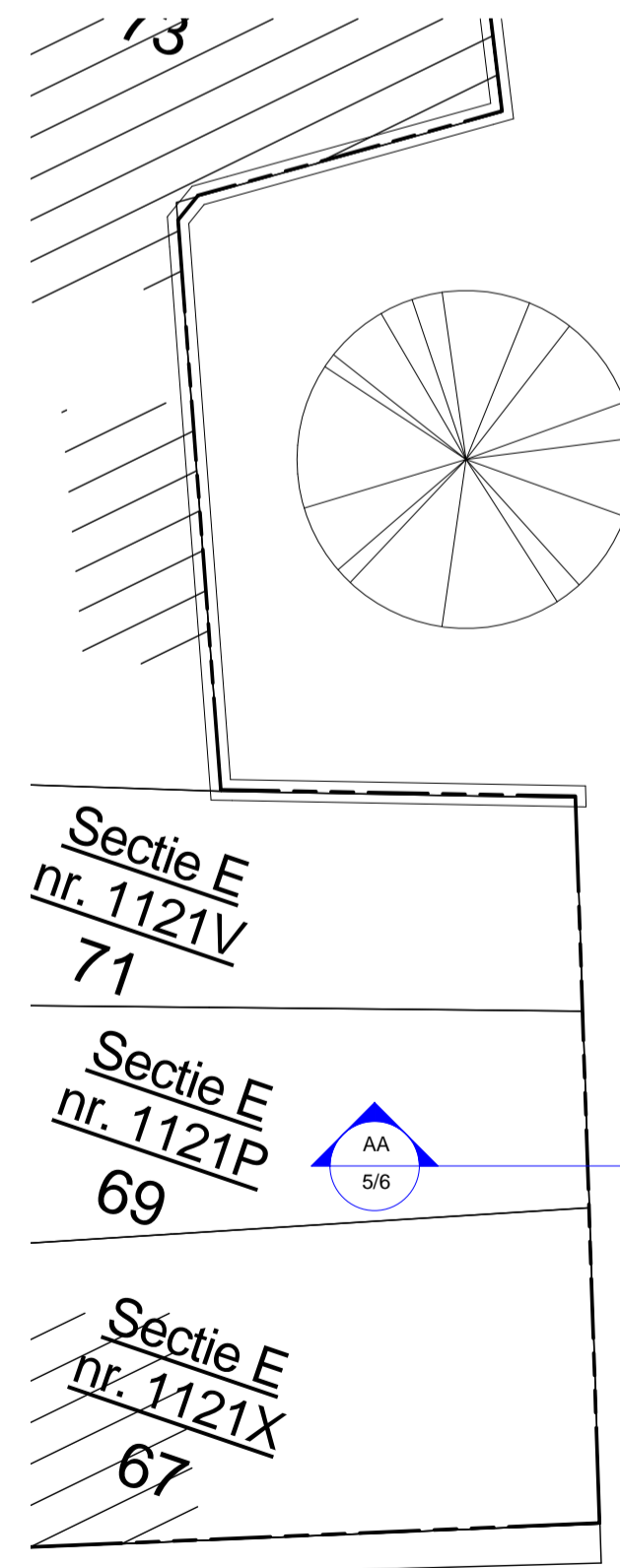
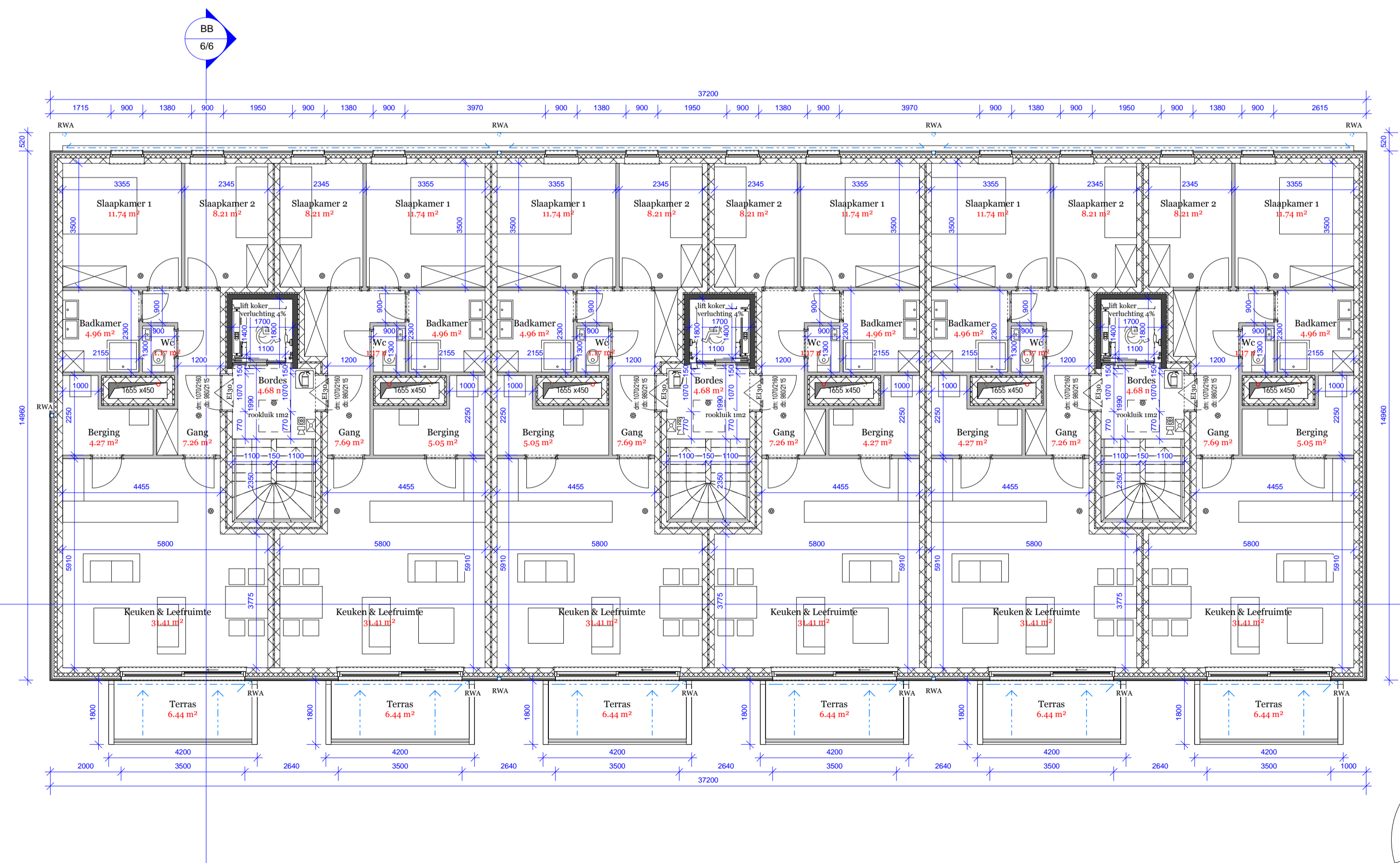
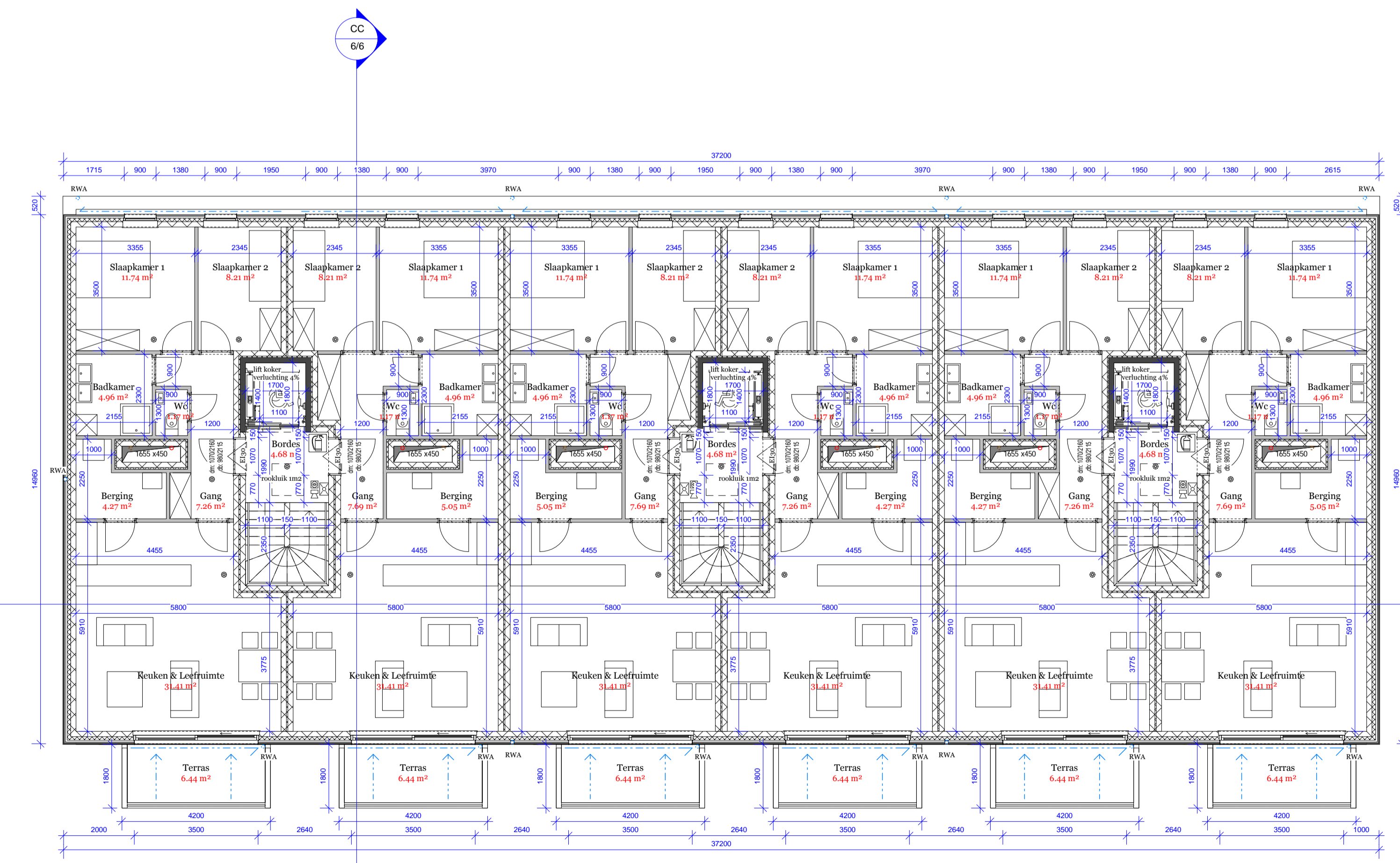
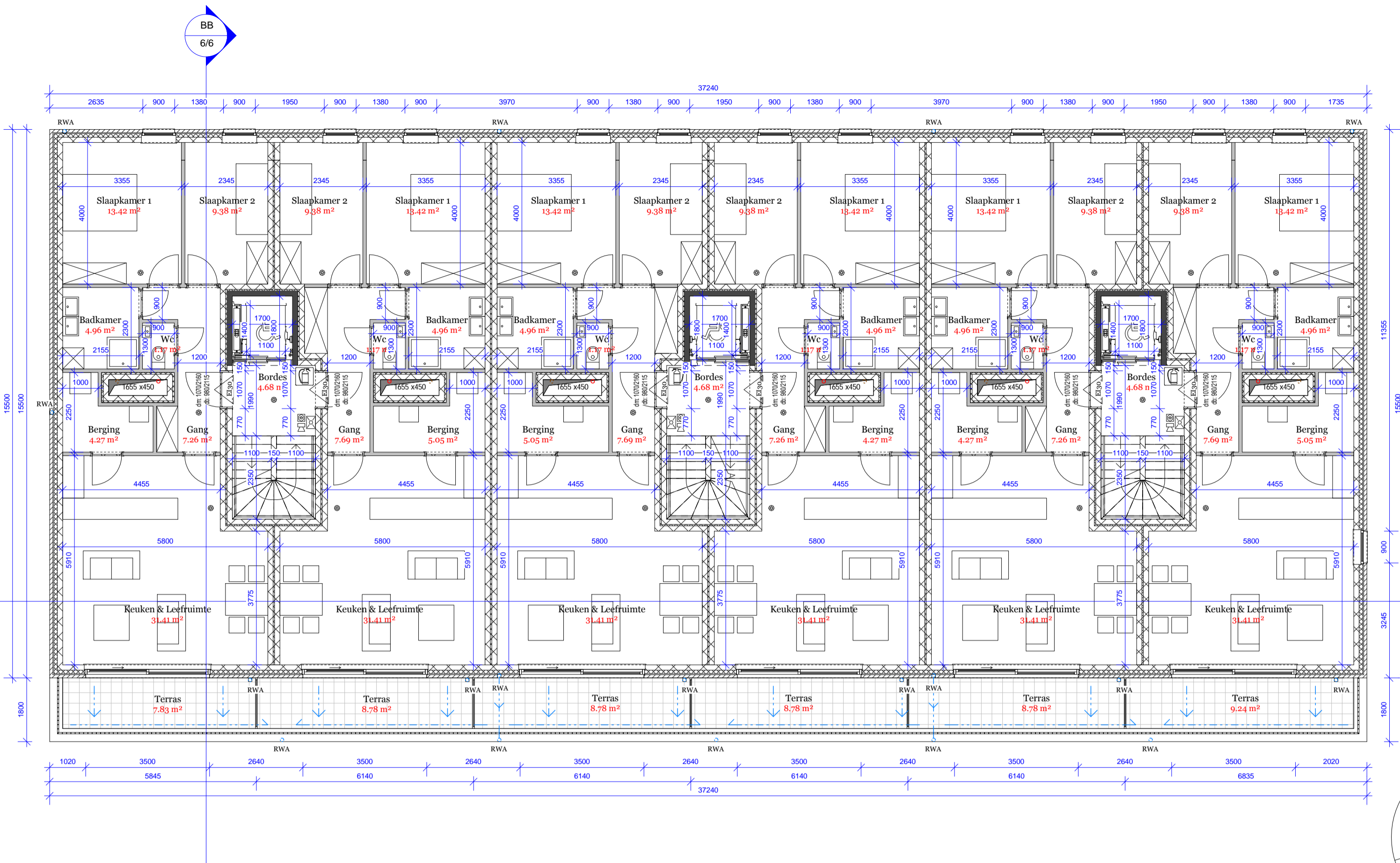
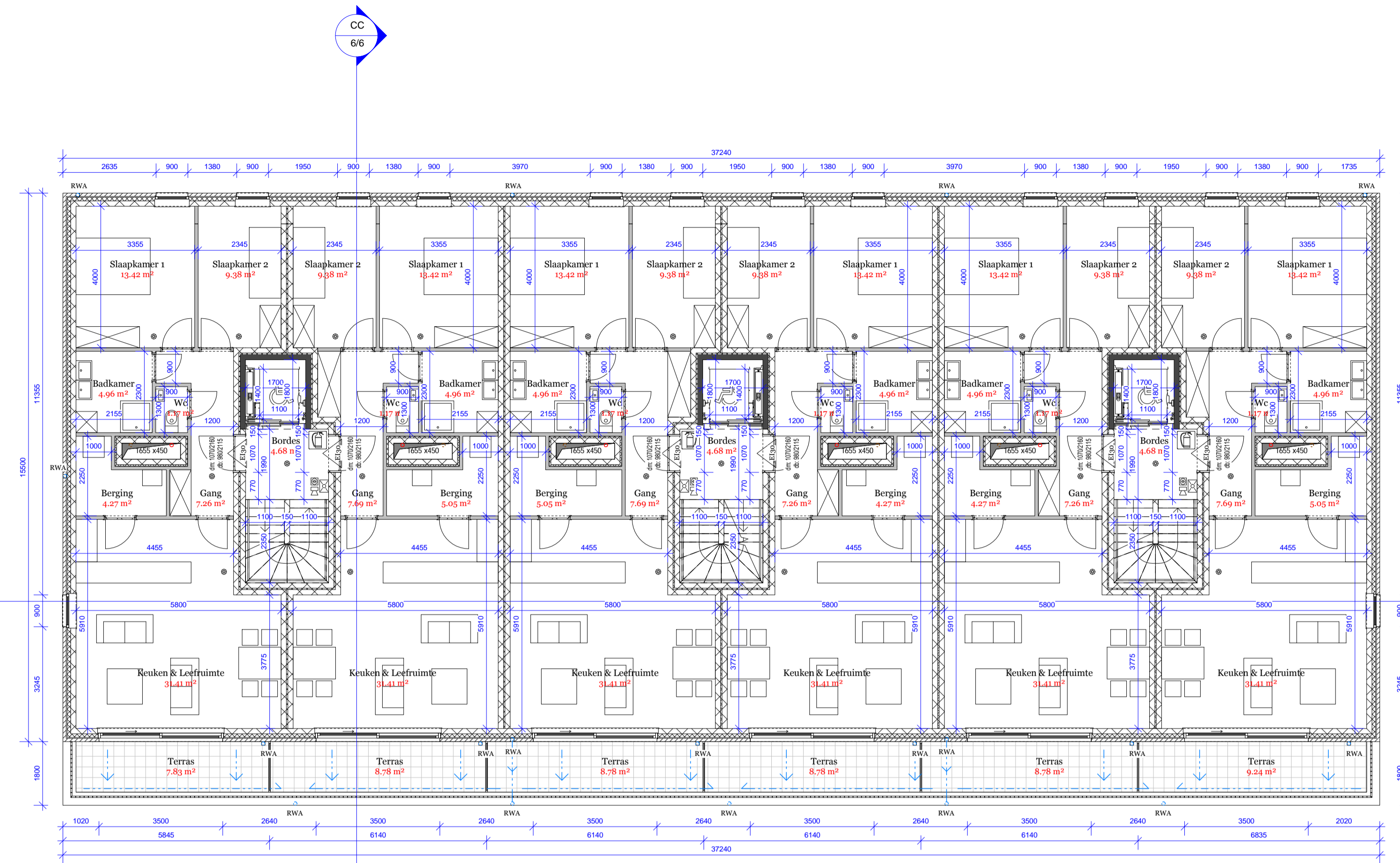


10 Verdieping 1
1:100



20 Verdieping 2
1:100



Legende gevel materialen		Legende brandveiligheid	
1 Baksteen - rood gemuureerd	4 Aluminium schrijfwerk - donkergrijs	Ondergrond	
2 Blauw hardsteen - geschuurd	5 Stalen balustrade - donkergrijs	- Muurhoogte 30cm	
3 Leken - donkergrijs	6 Beton - wit	- Brandblusser 1 stuk per 150m2	
		- Alarmreline en drukslangen	
		- Pictogrammen biospasparaat, branddang en brandalarm	
Legende materialen		Deuren Elgo zelfbëitend tussen twee compartimenten	
Betonblokken	Staalbouw	Deuren met dubbele Elgo zelfbëitend	
Gewapend beton	Isolatie	Verbinding in technische ruimtes, met balken en parket	
Siliciumsteen	Prefab beton	- Volledigverlichting: autonome noodverlichtingsbestellen	
Gipsblokken	Baksteen	- Rookmelders	
		- Deuren Elgo tussen twee compartimenten	
		- Muurhoogte 30cm	
		- Brandblusser 1 stuk per niveau per boedel	
		- Alarmreline en drukslangen 1 per boedel	
		- Volledigverlichting: autonome noodverlichtingsbestellen	
		- Rookmelders	
		- Alle structurele elementen Elgo	
		- Wandens technische blokken Elgo	
Legende annotaties		Appartementen	
Hoogte aanduiding (Stoede en grecht)	IP Inspectieput	- Inkomdeuren Elgo	
Hoogte aanduiding (Plan)	Brandblussapparaat	- Schakelen en toetsbalken Elgo	
Noordpijl	Brandharpel (30m)	- Rookmelders	
Afvalwater	Nooduitgang	- Scheuren Elgo	
Fecale water	Sirene + Handmelder		
Regenwater	Rookmelder		
Perceelgrens	Volledigverlichting		
Onderverlichting			
Boververlichting			
Deur x min brandverend			
Deur x min brandverend zelfbëitend			

-Deze plannen zijn intellectuele eigendom van Edward Sorgeloose Architecture en mogen niet verspreid noch gewijzigd worden zonder haar schriftelijke goedkeuring.
-De fundering is enkel gegeven als aanduiding en kan gewijzigd worden volgens de aard van de bodem en het resultaat van de uit te voeren grondsondering en stabiliteitsstudie.
-Alle maatvoeringen zijn richtinggevend en dienen ter plaatse nagemeten en gecontroleerd te worden.

Nr.	Omschrijving	Datum
	Wijzigingen	

Afbraak van bestaande bebouwing / Nieuwbouw van een wooncomplex met 36 wooneenheden en ondergrondse parkeergarage

Oost-Vlaanderen
Libbrechtstraat en Kruisstraat nr. 65
9600 Ronse
Gemeente RONSE - afdeling 3 - sectie E - perceelnummer 1124

Bouwheer
NV Kelts - Dhr. Johannes Volckeryck
Delacemierstraat 1
8420 Wenduine
Tel. : 0475 / 65 60 89
Email : j@jgumares.eu

Architectenbureau
Edward Sorgeloose Architecture bvba
Jan Van Rijswijcklaan 97
2018 Antwerpen
Tel. : 0483 / 08 36 03
Email : info@edwardsorgeloose.be
Website : www.edwardsorgeloose.be



Dossier
fase : Stedenbouwkundige vergunningsaanvraag
datum : 20/09/2016
dossier nr. : 1403_RON
plan : Verdieping 1 & 2
schaal : zoals aangeduid