



Legende gevel materialen		Legende brandveiligheid	
1 Baksteen - rood gemanceerd	4 Aluminium schrijfwerk - donkergrijs	Onverbrand	
2 Blauwe hardsteen - geschuurd	5 Stalen balustrade - donkergrijs	Muurhagel 300	
3 Leien - donkergrijs	6 Beton - wit	Brandblusser 1 stuk per 150m²	
		Alarmstreeke en drukknoppen	
		Pictogrammen huissparaat, brandalarm en brandalarm	
		Deuren Elgo (afhankelijk) tussen twee compartimenten	
		Deuren met rooksluik Elgo (afhankelijk)	
		Verfichting in technische ruimtes, motorruimte en parking	
		Veiligheidsverlichting, autonome noodverlichtingstoestellen	
		Rookmelders	
		Alle structurele elementen EI20	
		Wanden technische lokalen EI60	
		Bovenverdieping gemeenschappelijke ruimtes	
		Deuren Elgo tussen twee compartimenten	
		Muurhagel 300	
		Brandblusser 1 stuk per niveau per bordes	
		Alarmstreeke en drukknoppen 1 per bordes	
		Veiligheidsverlichting, autonome noodverlichtingstoestellen	
		Pictogrammen huissparaat, brandalarm en brandalarm	
		Volnummers van de bouwlagen per verdiep	
		Liftschacht verlichting 4% opp	
		Rooksluik x 1 m²	
		Wanden lift en trappenhuis EI60	
		Trap en bordes met beton EI60	
		Trapphal parking en trapphal verlichting zijn twee aparte compartimenten	
		Trap bereide min. 80 cm	
		Aantrede op de looplijn min. 24 cm	
		Appartementen	
		Inkomdeuren Elgo	
		Schachten en toerichtbalken EI60	
		Rookmelders	
		Schuimuren EI60	

-Deze plannen zijn intellectuele eigendom van Edward Sorgeloose Architecture en mogen niet verspreid noch gewijzigd worden zonder haar schriftelijke goedkeuring.
 -De fundering is enkel gegeven als aanduiding en kan gewijzigd worden volgens de aard van de bodem en het resultaat van de uit te voeren grondsondering en stabiliteitsstudie.
 -Alle maatvoeringen zijn richtinggevend en dienen ter plaatse nagemeten en gecontroleerd te worden.

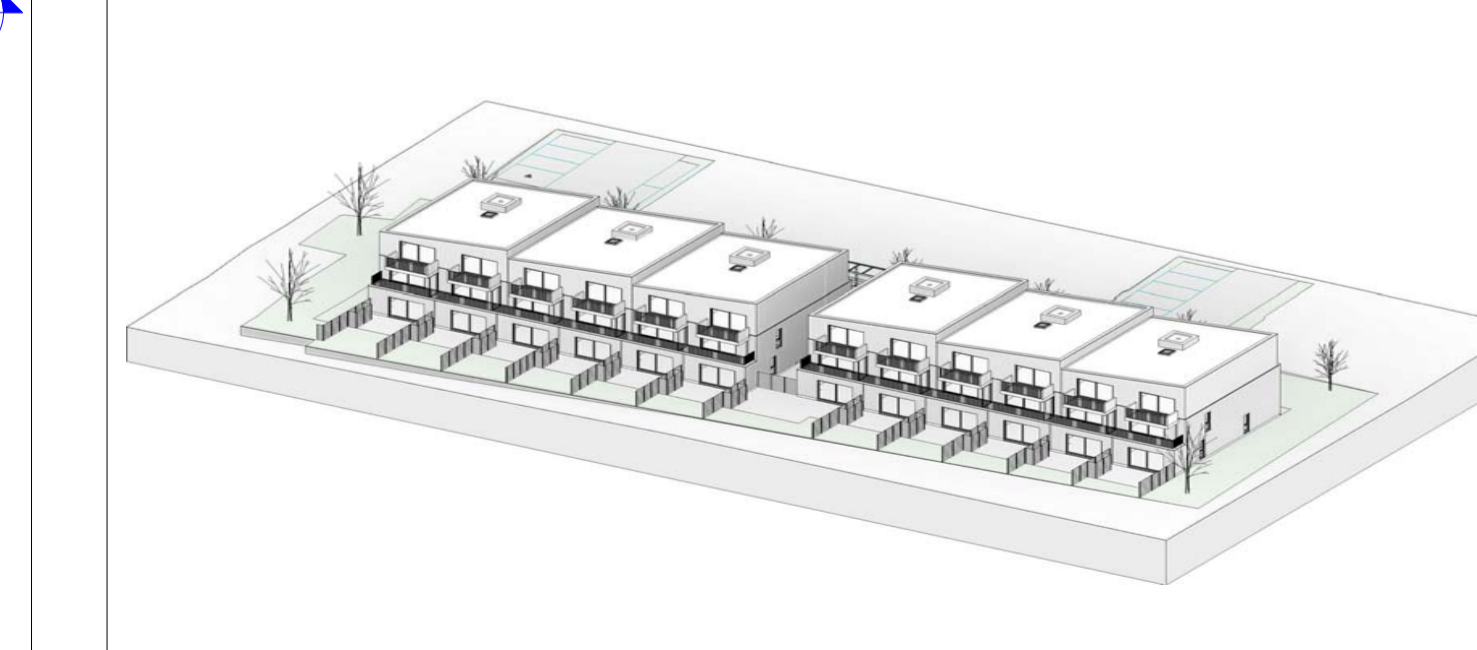
Nr.	Omschrijving	Datum
	Wijzigingen	

Afbraak van bestaande bebouwing / Nieuwbouw van een wooncomplex met 36 wooneenheden en ondergrondse parkeergarage

Oost-Vlaanderen
 Libbrechtstraat en Kruisstraat nr. 65
 9600 Ronse
 Gemeente RONSE - afdeling 3 - sectie E - perceelnummer 11241

Bouwheer
NV Kelts - Dhr. Johannes Volckeryck
 Delaemierstraat 1
 8420 Wenduine
 Tel. : 0475 / 65 60 89
 Email : jvo@guarues.eu

Architectenbureau
Edward Sorgeloose Architecture bvba
 Jan Van Rijswijcklaan 97
 2018 Antwerpen
 Tel. : 0483 / 08 36 03
 Email : info@edwardsorgeloose.be
 Website : www.edwardsorgeloose.be



Dossier
 fase : Stedenbouwkundige vergunningsaanvraag
 datum : 20/09/2016
 dossier nr. : 1403_RON
 plan : Gelijkvloers
 schaal : zoals aangeduid