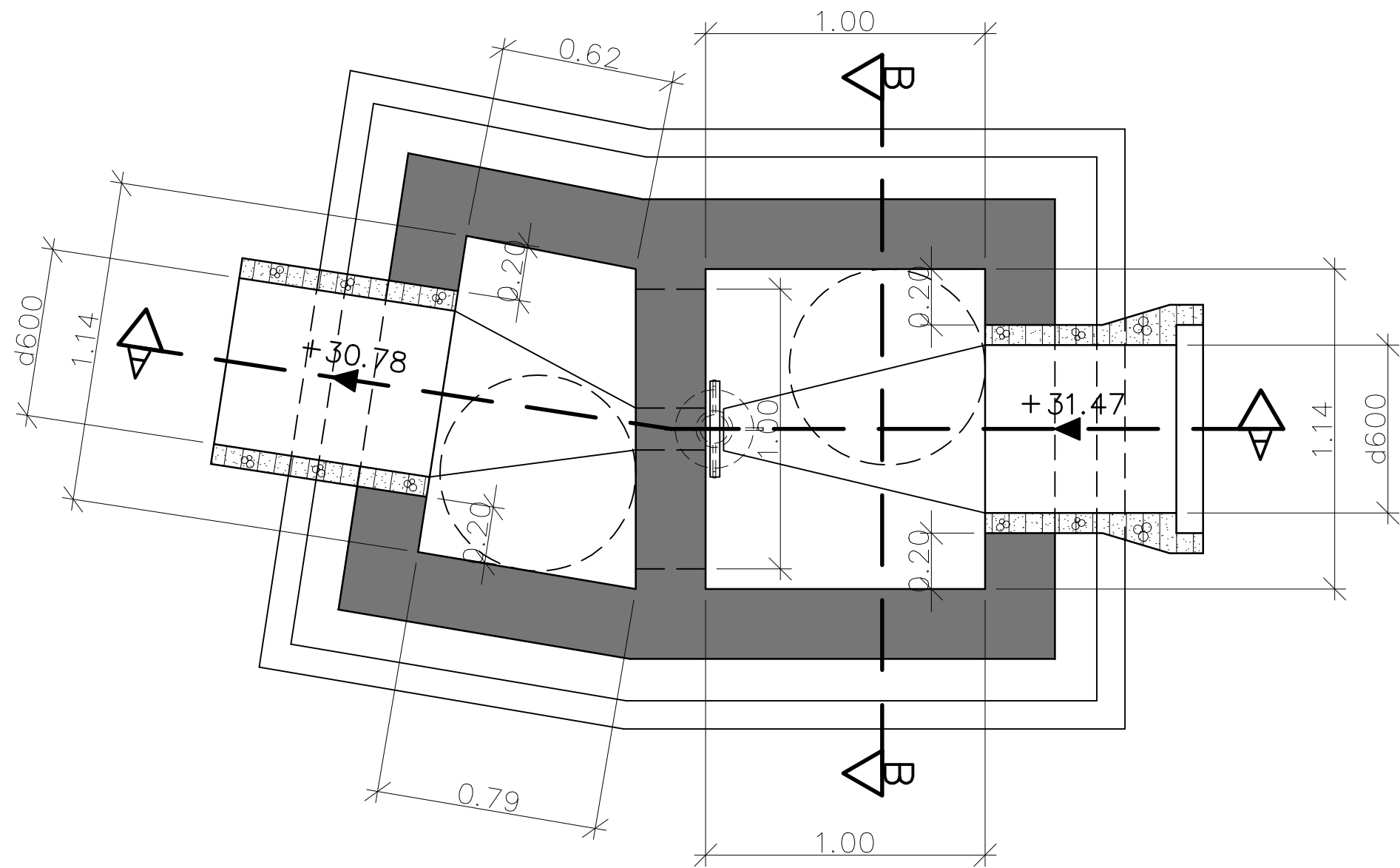
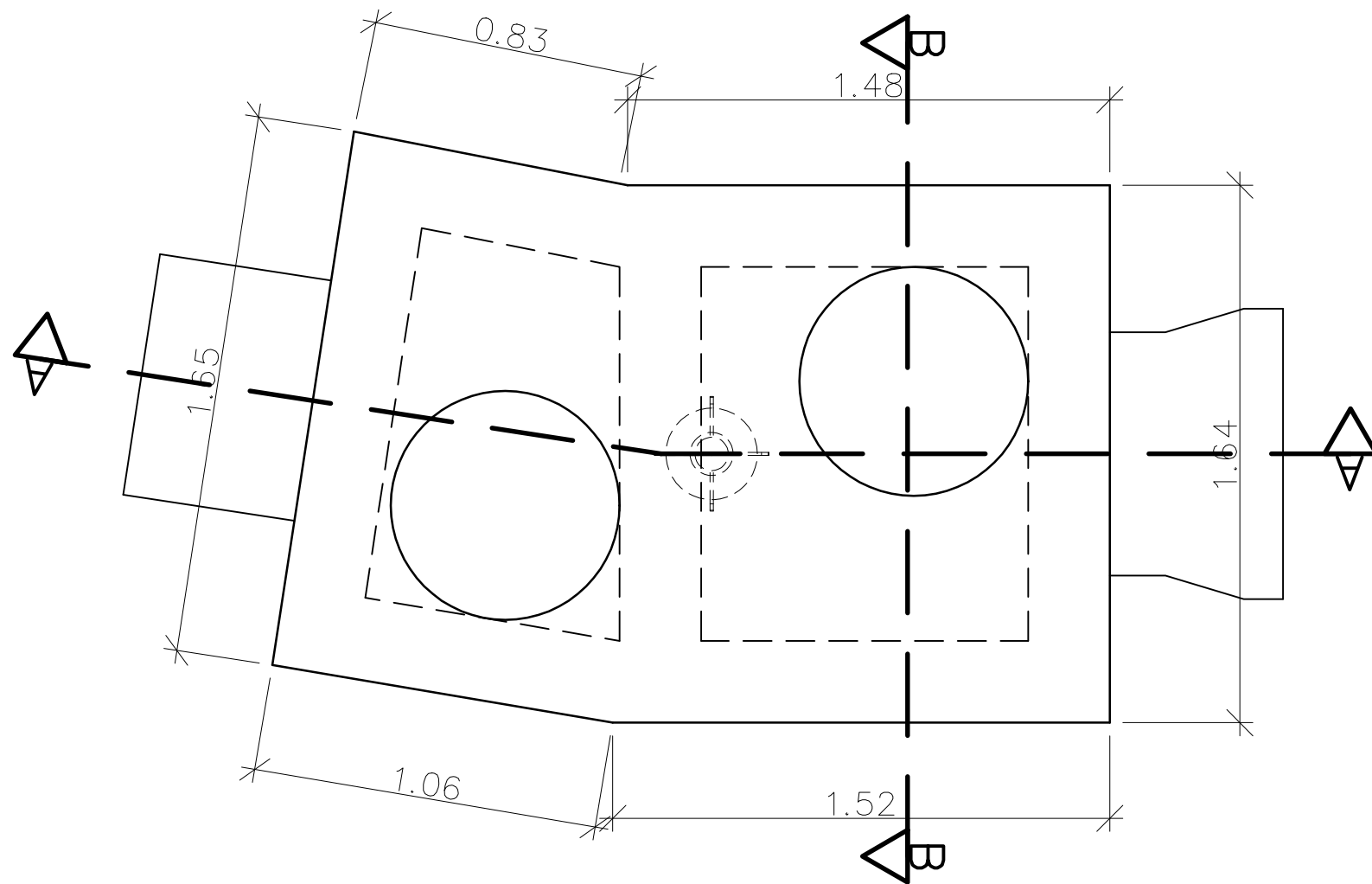


TER PLAATSE GESTORTE OVERSTORT R7

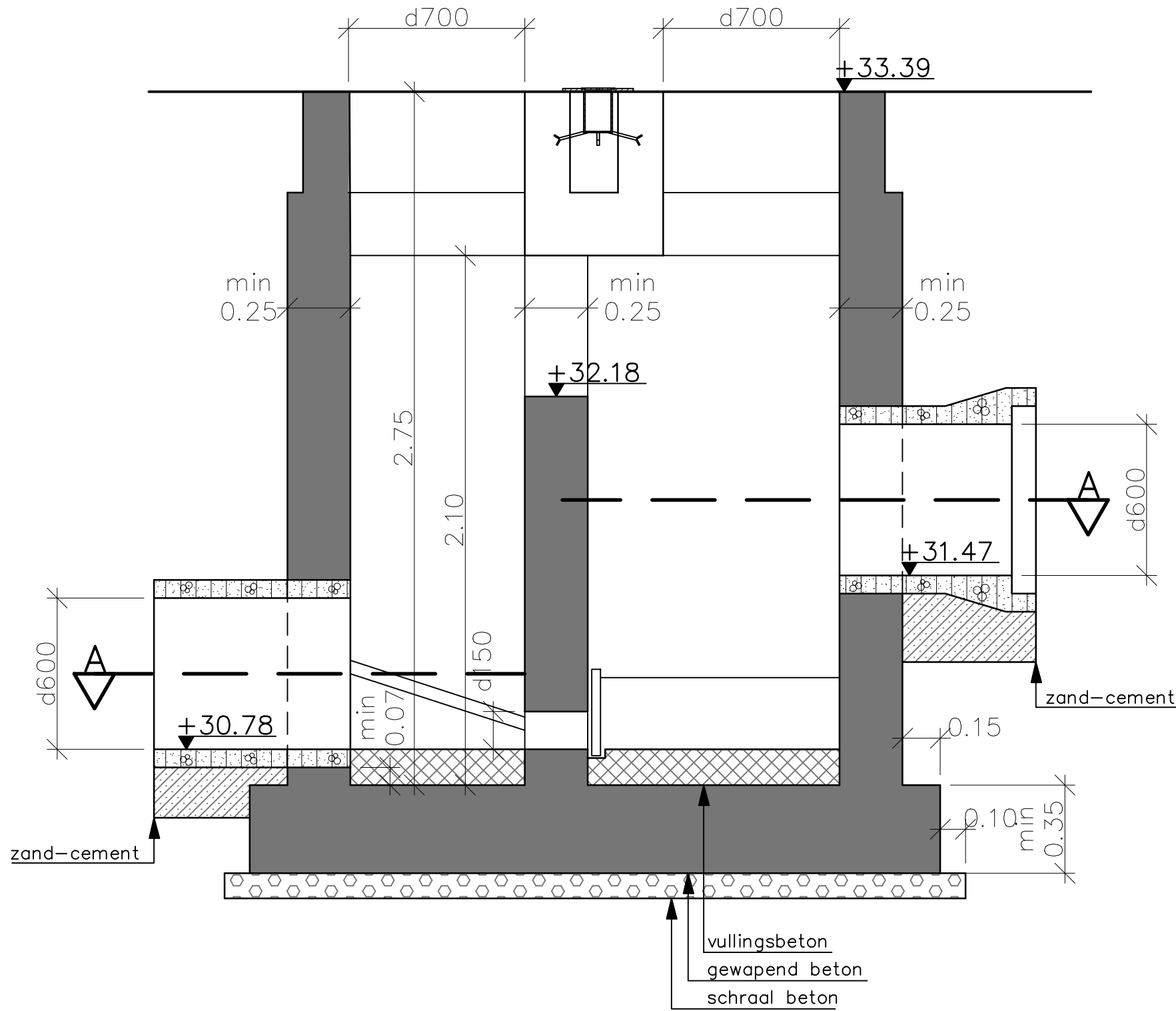
DOORSNEDE C-C



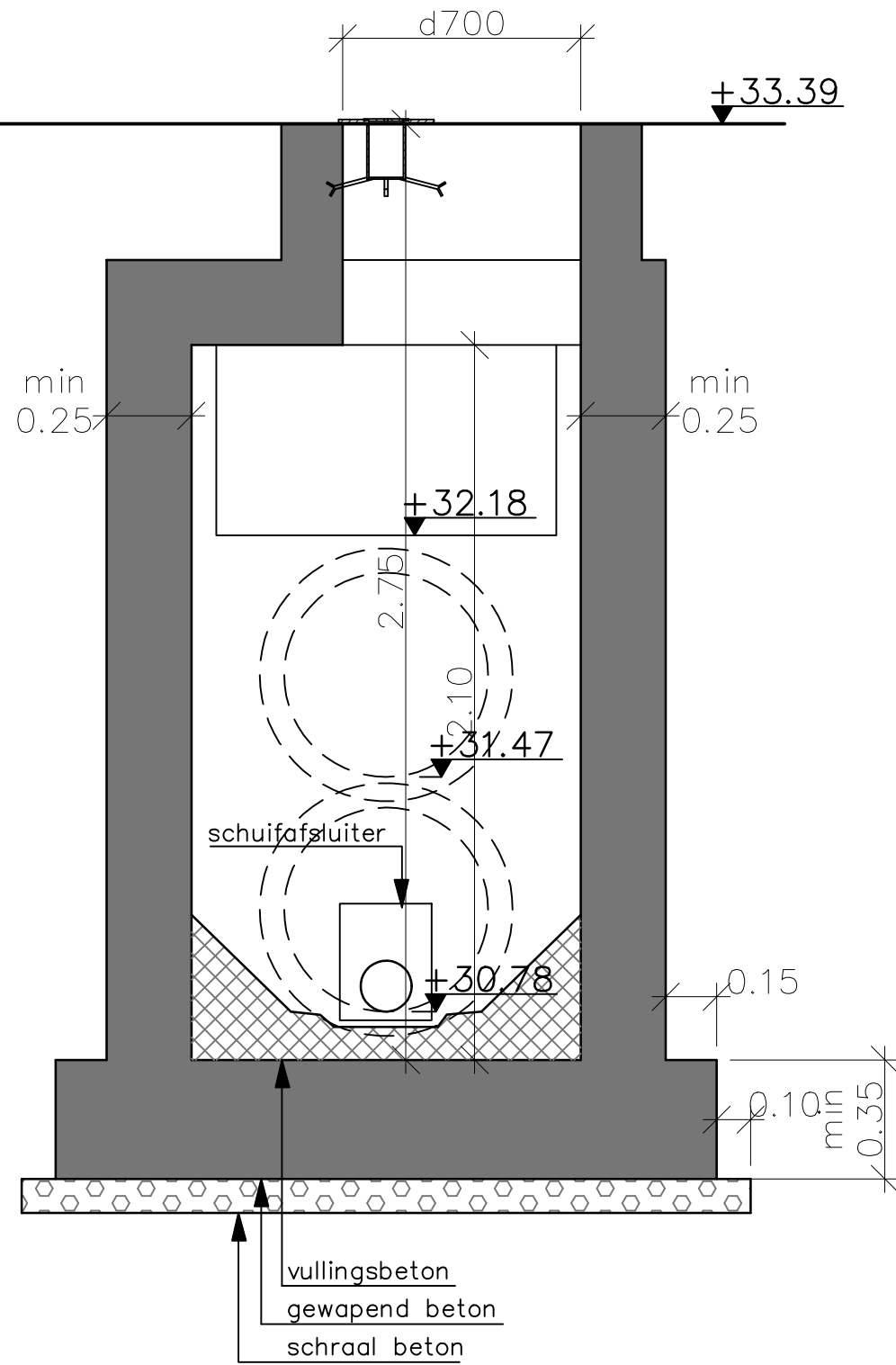
BOVENAANZICHT



DOORSNEDE A-A



DOORSNEDE B-B



<div><div></div><div><div>GROEP INFRABO NV</div><div>www.infrabo.be</div><div>info@infrabo.be</div></div><div>BUREAU VOOR BOUW & INFRASTRUCTUUR</div><div></div></div>		
PROVINCIE	ANTWERPEN	
GEMEENTE	BALEN	
OPDRACHT	OUDE MOLSEBAAN	
LIGGING	Oude Mechelsebaan	
KADASTER	Balen	
	1ste afdeling - sectie A	
ONTWERPER	GROEP INFRABO NV	
BOUWHEER	<div><div></div><div><div>Pidpa CV</div><div>Desguinlei 246</div><div>2018 Antwerpen</div><div>tel. +32 (0) 3 216 88 00</div><div>e-mail : info@pidpa.be</div></div></div>	
DETAILTEKENINGEN KUNSTWERKEN		
t.p.g. overstort R7		
DOSSIERNUMMER	OPDRACHTGEVER	K-08-070S
DATUM	31-08-2017	FASE
TEKENAAR : GNe	PROJECTVERANTV.: Twi	OPP.: 1.00 m²
PROJECTNUMMER	17057A	DEFINITIEF ONTWERP
PLAN NR.	8.2-8	SCHAAL
		1/20
		REVISIE : 1
		18-03-2019