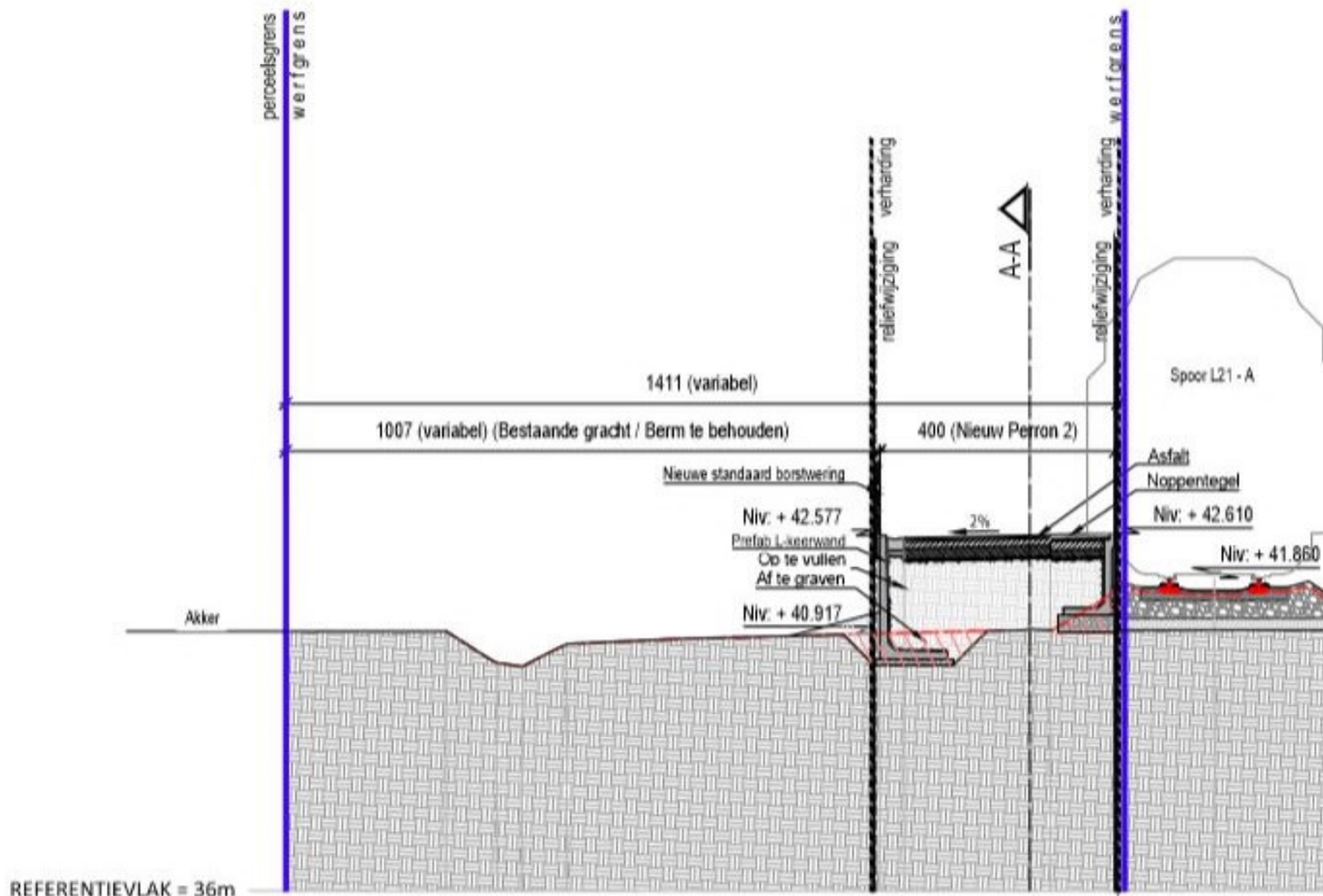
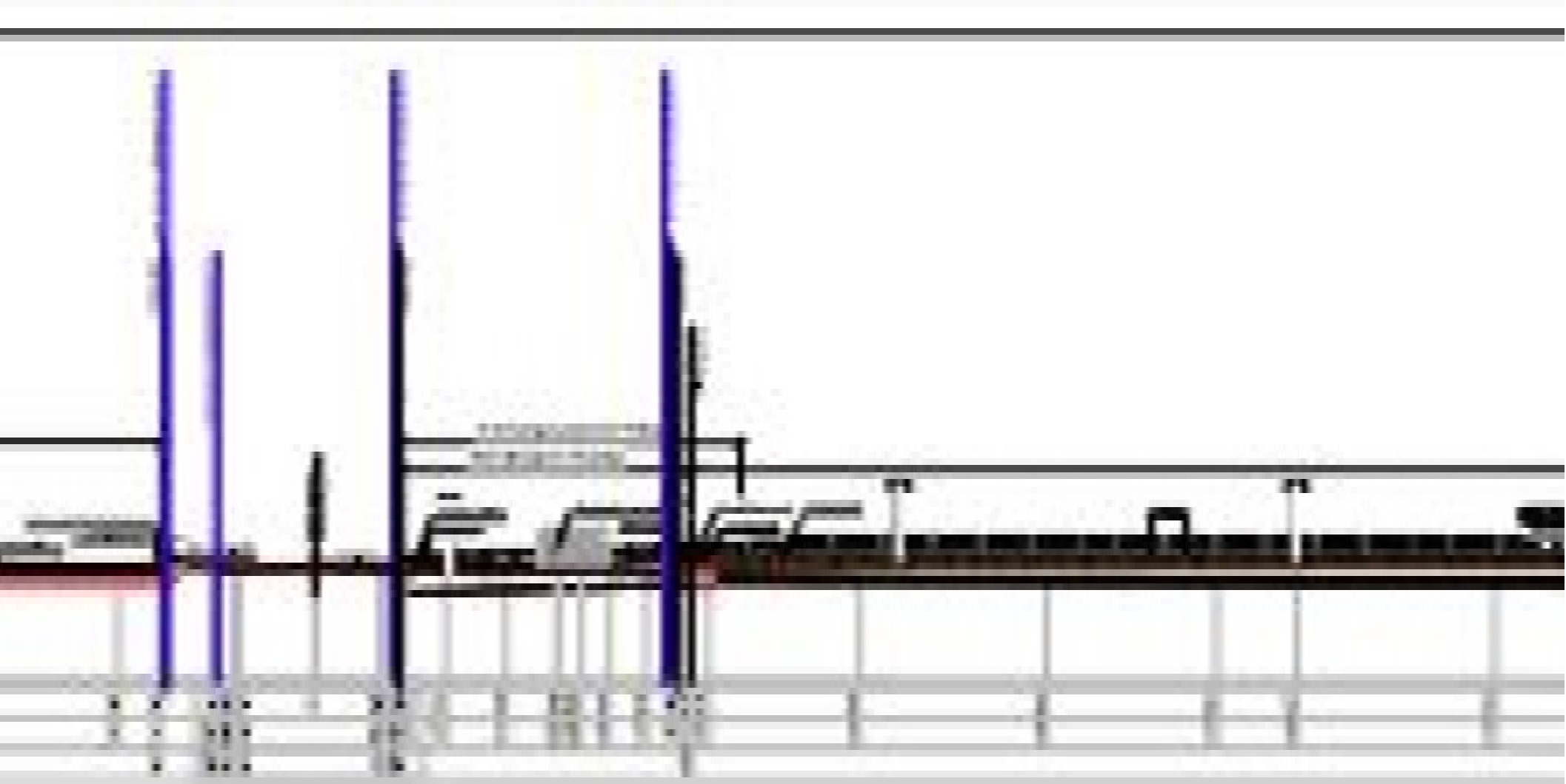


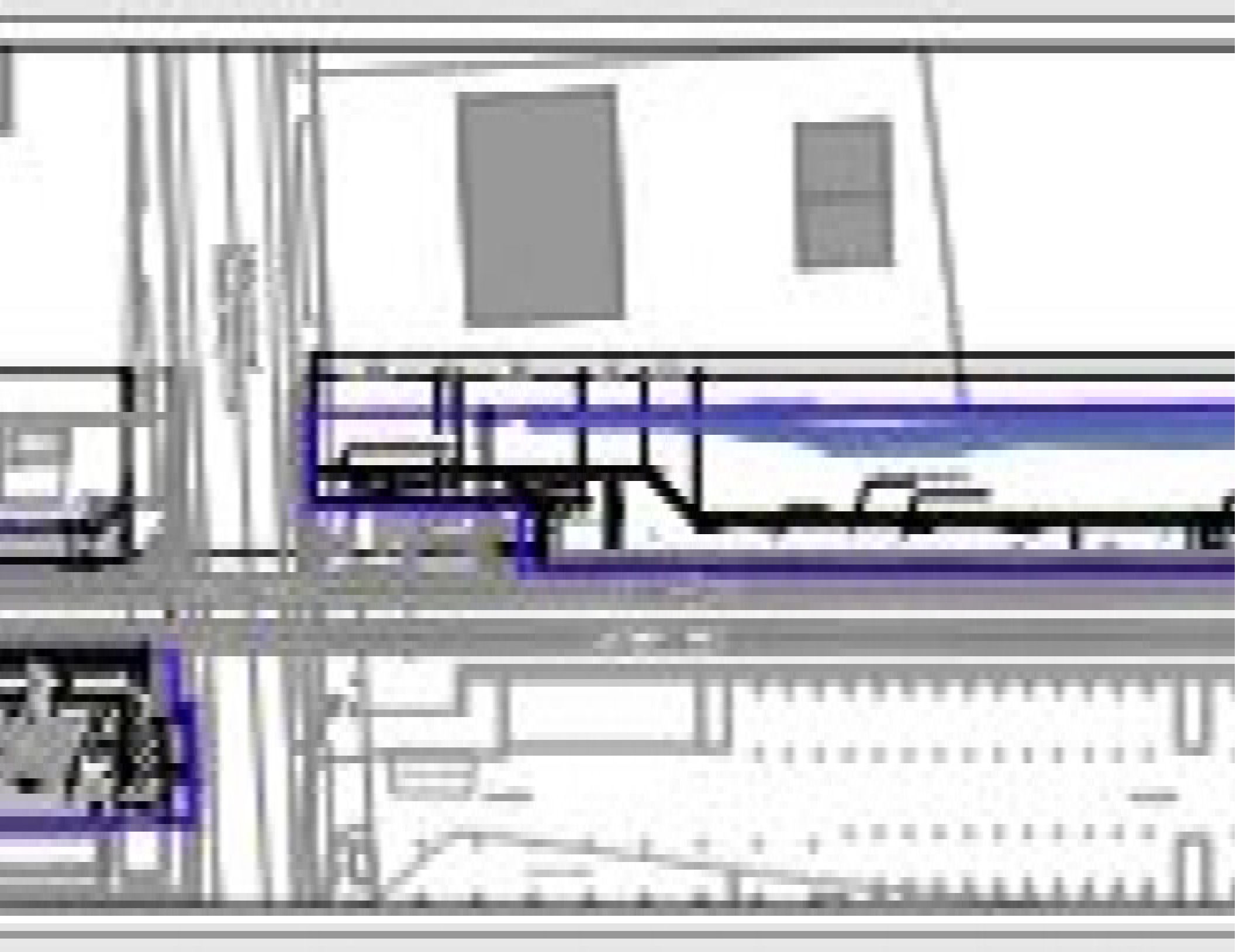
42.79	42.79	42.04	41.86	41.85	42.71	42.73	42.74	42.75	42.76	42.76	43.06	43.18	43.23	43.14	43.98	43.9	43.24	43.24	41.7	41.7	42.7	42.83			
11.67	11.39	10.64	10.46	9.66	9.16	8.23	8.06	7.38	6.91	6.53	5.1	3.71	0	1.53	1.68	2.2	4.87	5.16	5.42	5.88	6.03	7.15	7.65	8.36	8.72
42.79	42.79	42.04	41.86	41.85	42.71	42.73	42.74	42.75	42.76	42.76	43.06	43.18	43.23	43.14	43.98	43.9	43.24	43.24	41.7	41.7	42.7	42.83			

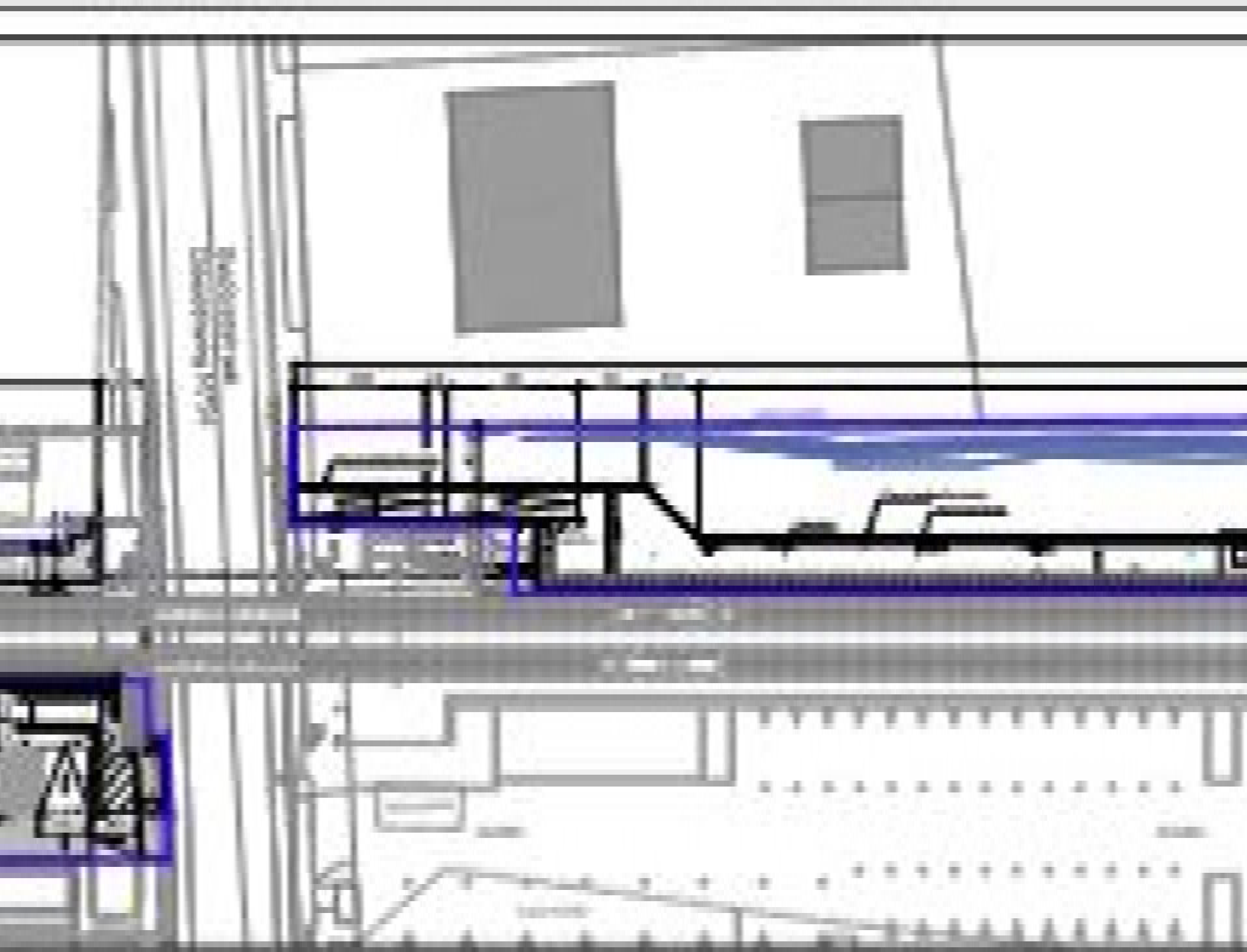


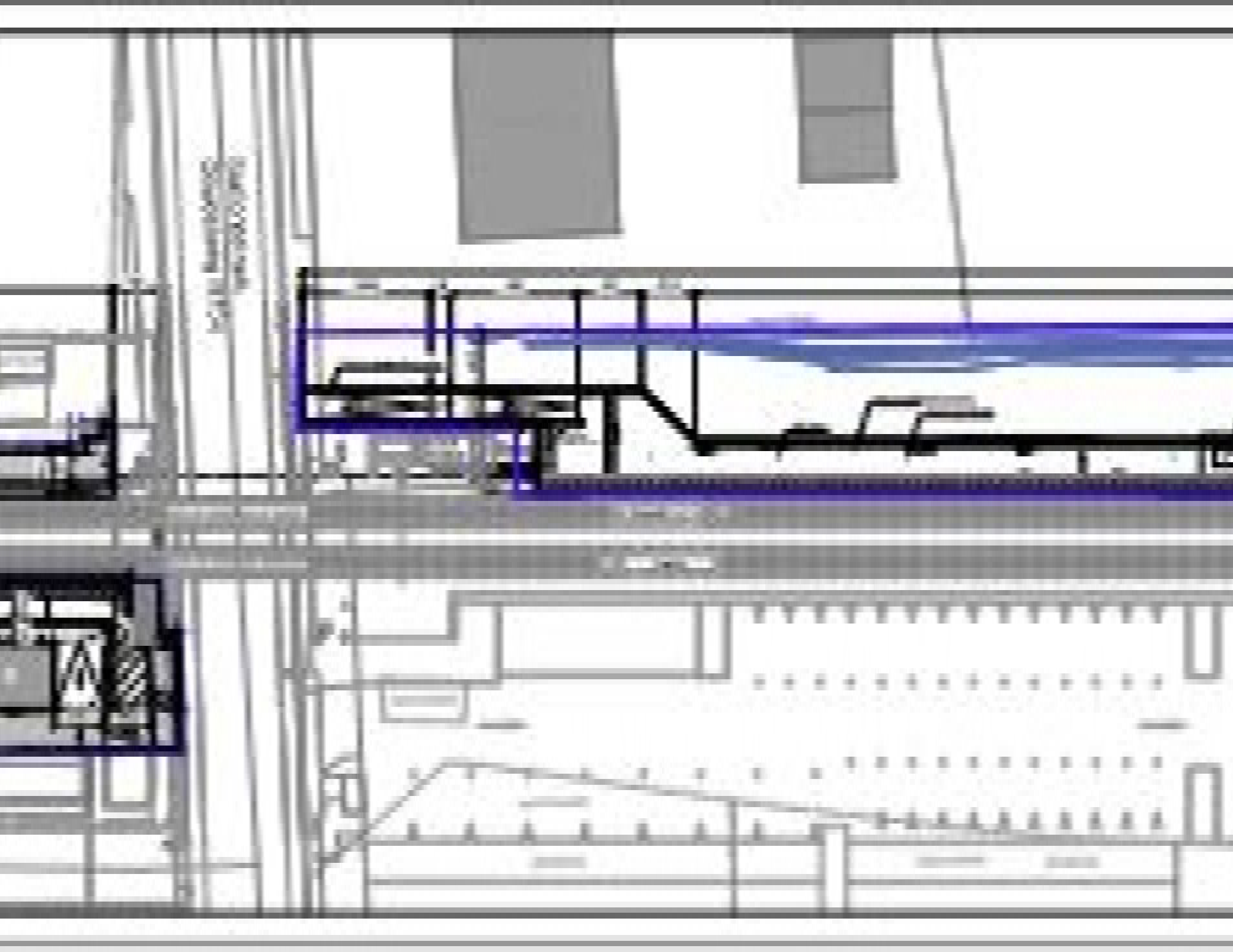
REFERENTIEVLAK = 36m

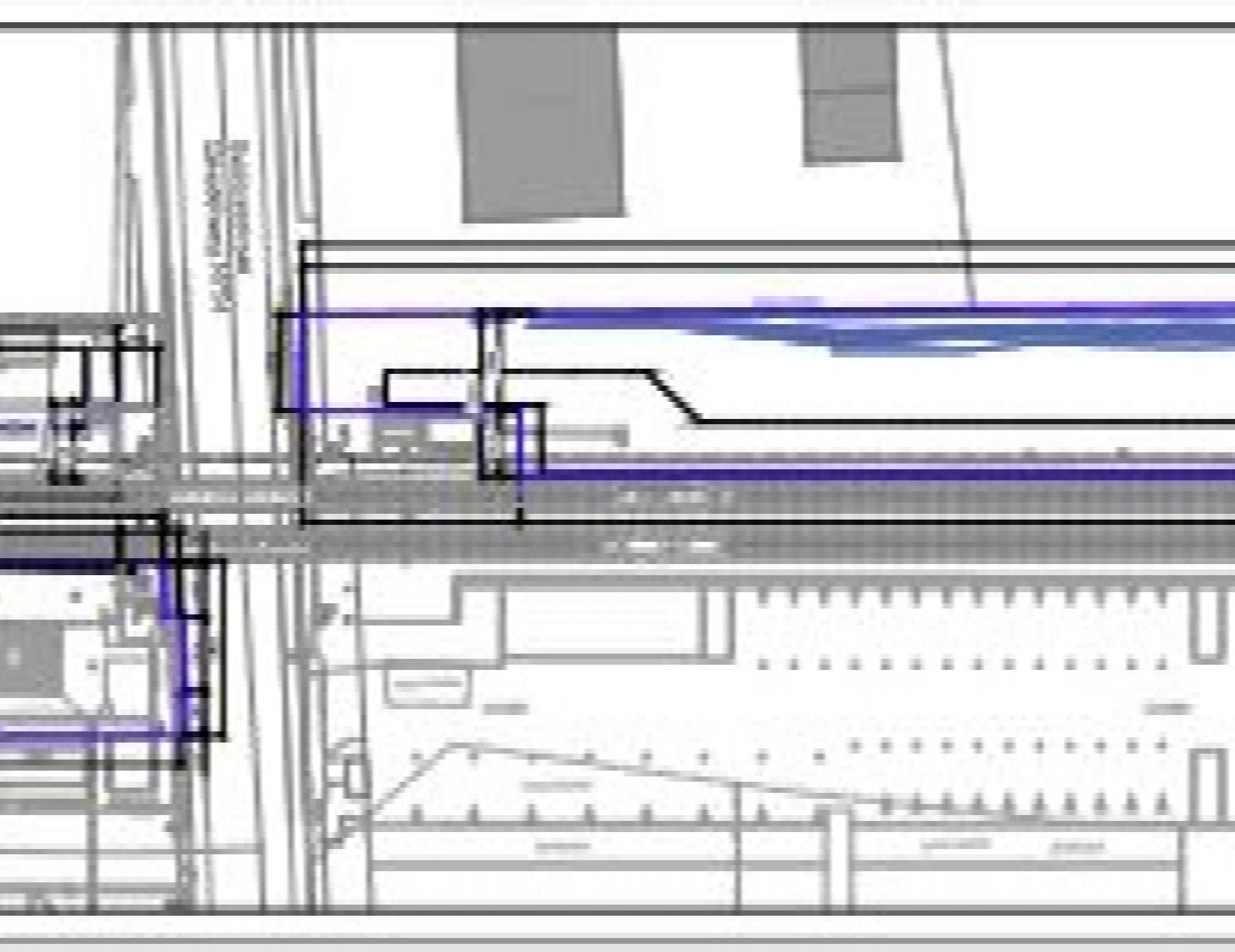
METRERING	15.75	13.03	12.16	11.74	10.98	5.78	5.88	5.26	2.78	1.68	0
TERREIN NIVEAU	98	98	42	98	74	91	92	93	97	98	7







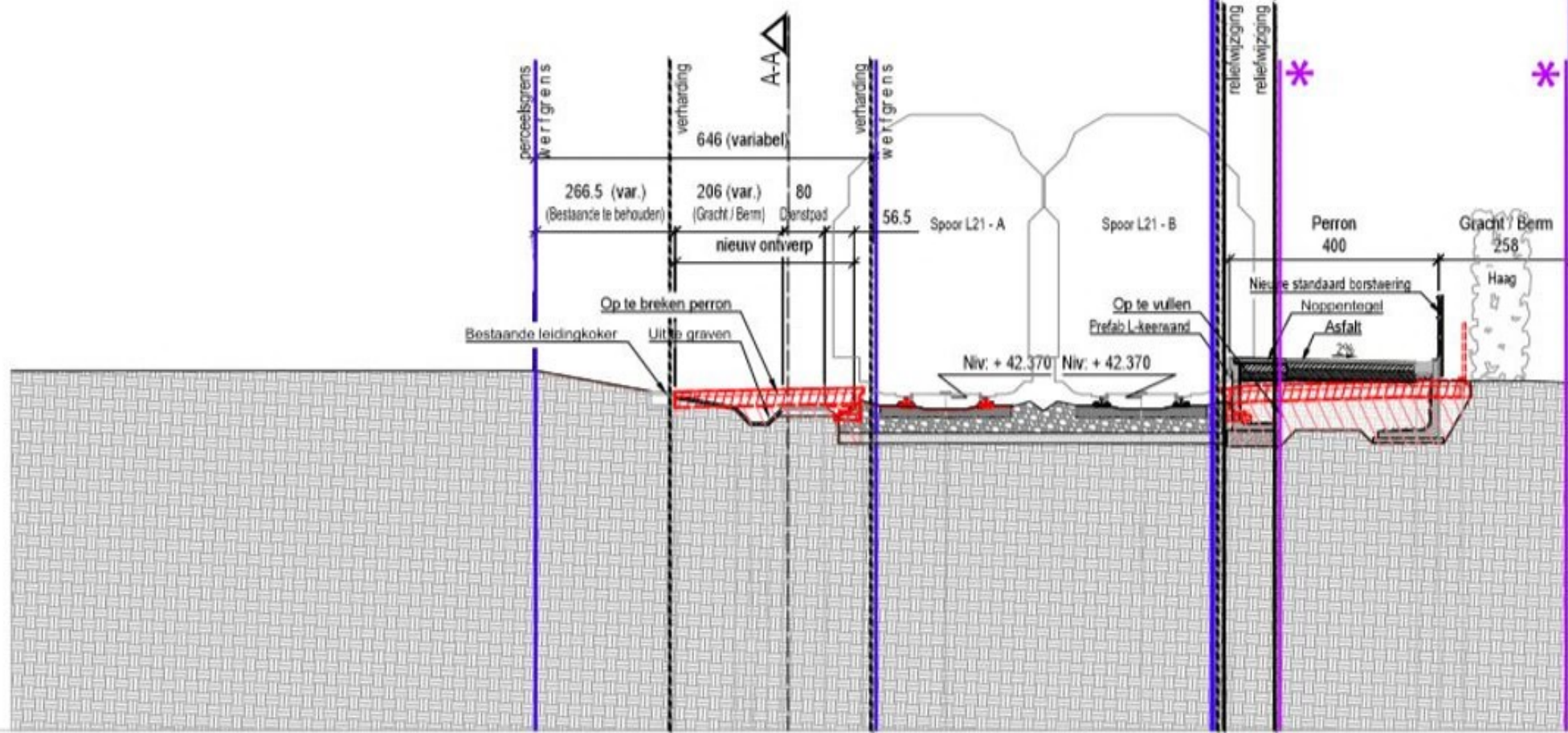




Terrein dwarsprofiel D-D

Schaal: 1/100

* = Vrijgestelde stedenbouwkundige handelingen waarvoor geen vergunning wordt aangevraagd volgens HOOFDSTUK 8 "Wijziging van al ingerichte terrein", Artikel 8.1.4": "De herinrichting van openbaar spoorwegdomein, waarbij het aantal sporen niet vermeerderd wordt, van het Besluit van de Vlaamse Regering tot bepaling van handelingen waarvoor geen stedenbouwkundige vergunning nodig is (BS 10/09/2010 en wijzigingen).



AK = 36m

OTTERING	17.88	7.84	5.17	4.01	3.71	3.41	3.12	2.32	1.58	0	3.74	5.42	9	9.42	9.88	11.88
N NIVEAU		42.88	42.48						42.55	42.35	42.37	42.53	42.88	42.88	42.88	42.84
N NIVEAU		42.88	42.4	42.19	41.88	41.88	42.19	42.19	42.35	42.37	42.37	43.12	43.04	43.09	42.88	42.84