

# SPORTPARK DE SCHORRE VERGROTEN BUFFERCAPACITEIT

**Opdrachtgever**

**Farys**  
Stroopstraat 1  
9000 Gent

**Mede-opdrachtgever**

Goedgekeurd d.d. \_\_\_\_\_

**Ontwerper**  
ENGINEERS AND ARCHITECTS

**EVOLTA**

**Maatschappelijke zetel:**  
Koningsstraat 270  
1210 Brussel  
T +32 2 217 27 97  
info@evolta.be  
www.evolta.be

Hans Sysmans  
Teamleider

Nele De Smet  
Bestuurder

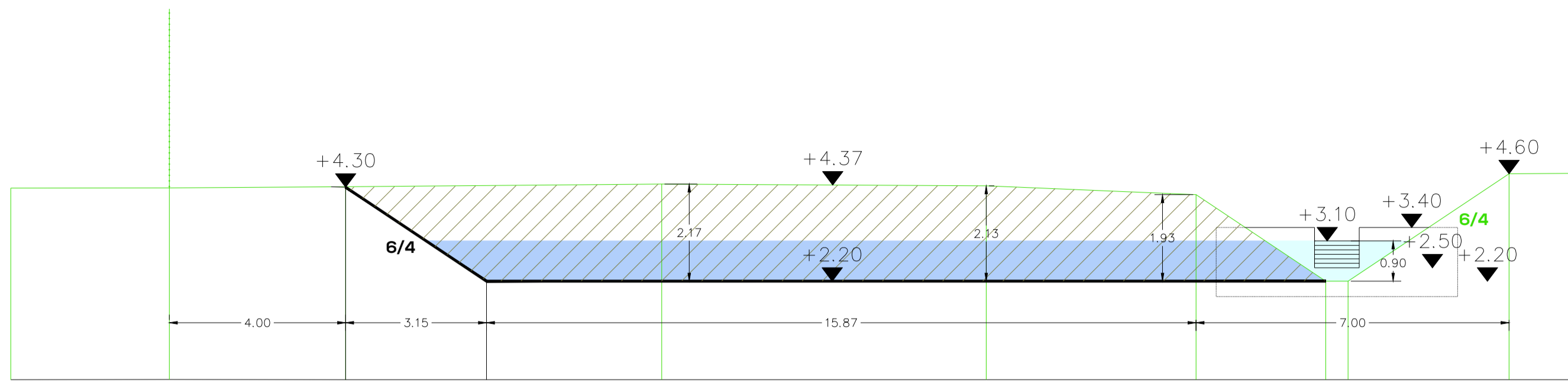
## GRONDPLAN Bestaande toestand

F						M			
E						L			
D						K			
C						J			
B						I			
A						H			
0	06/01/2021	Opmaak plan bestaande toestand	GC	HS	G				
	DATUM	HISTOREK	TEK	VER	DATUM	HISTOREK	TEK	VER	

FASE	SCHAAL	WERKNUMMER	PLANNR	REV.
SCHETSONTWERP	1/200	14/34.005	1/2	0

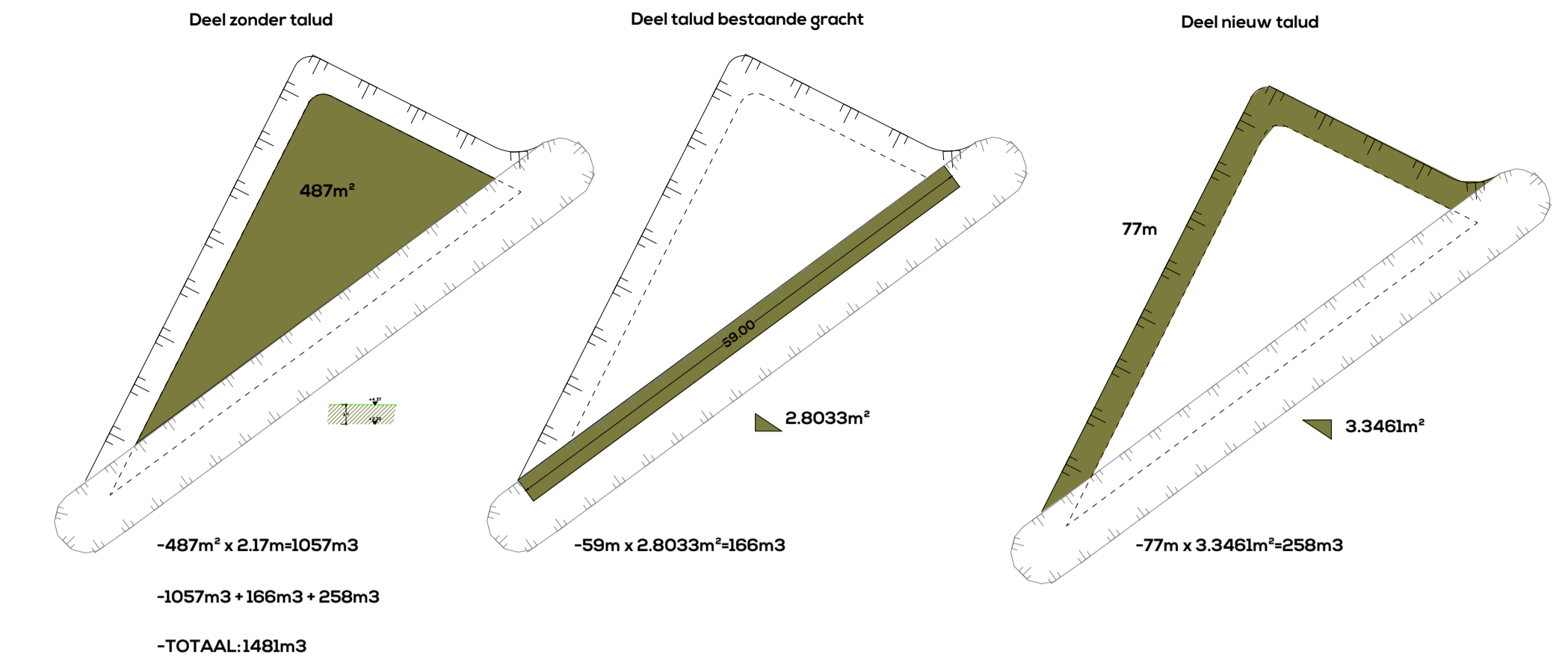


# DWARSPROFIEL 1

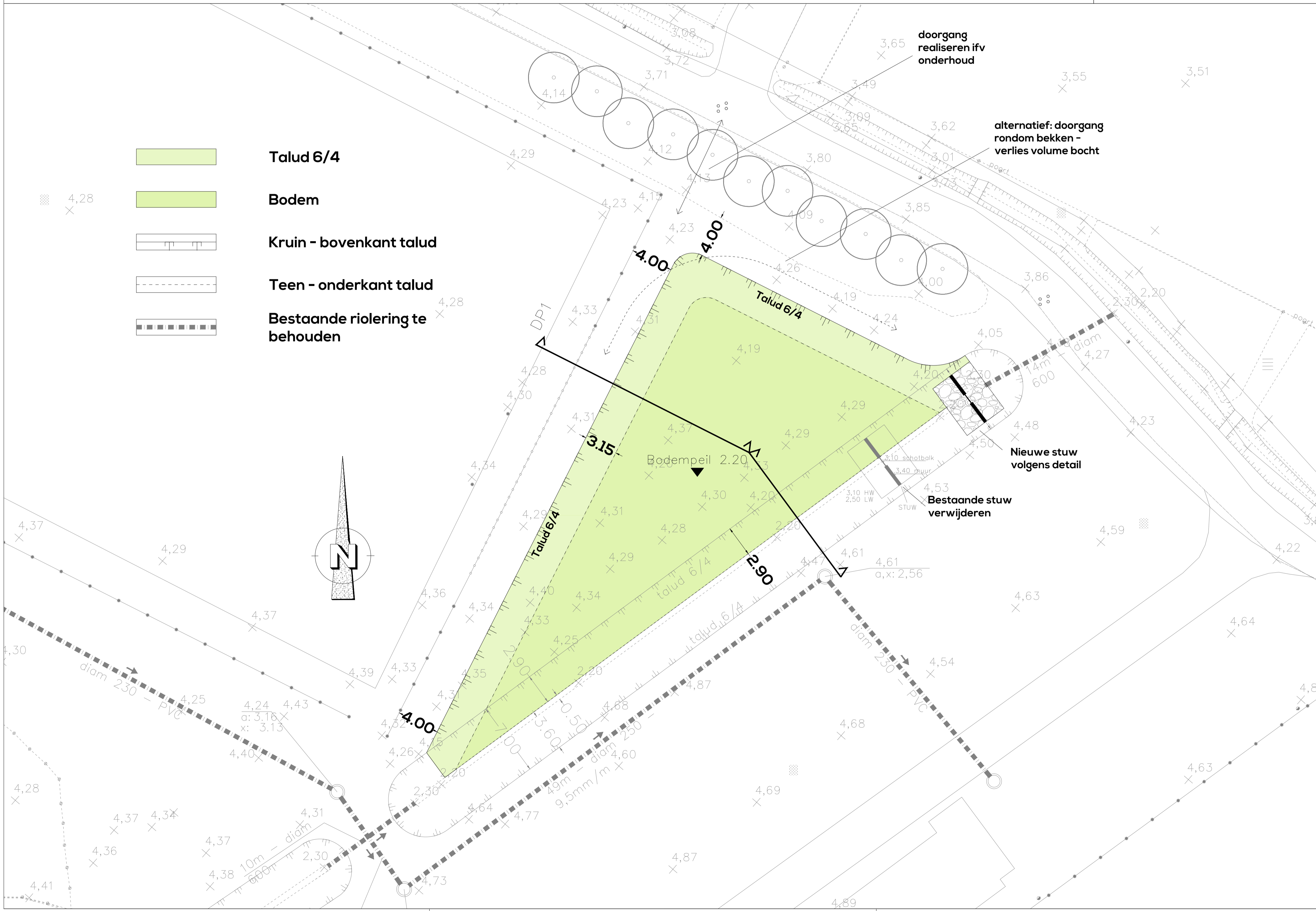
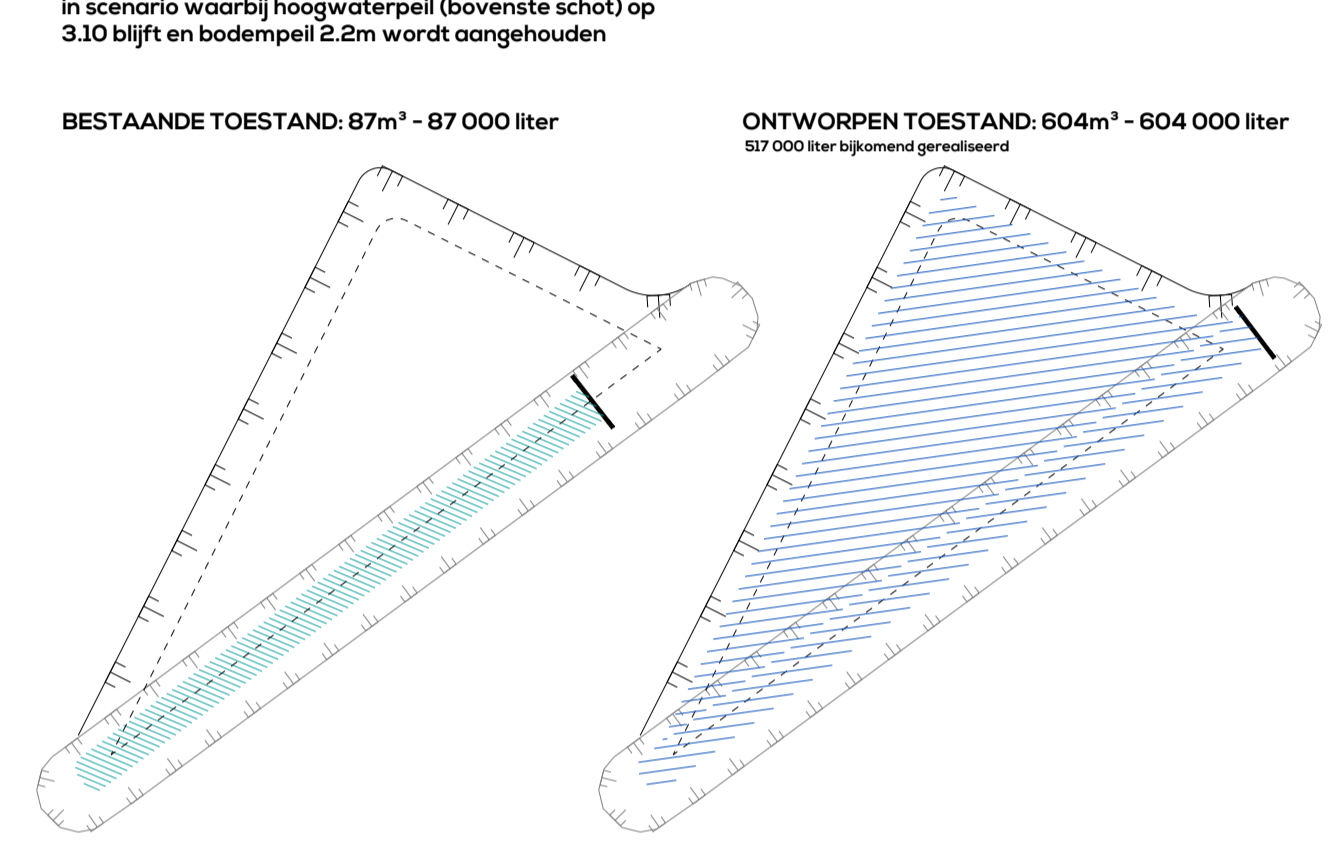


- Bestaand profiel
- Ontworpen profiel
- Hoog water bestaande gracht tot bovenkant schot 3.10
- Hoog water uitbreiding gracht tot bovenkant schot 3.10
- Af- en uitgraving

# GRONDVERZET



# VOLUME WATER



- Talud 6/4
- Bodem
- Kruin - bovenkant talud
- Teen - onderkant talud
- Bestaande riolering te behouden

## SPORTPARK DE SCHORRE VERGROTEN BUFFERCAPACITEIT

Opdrachtgever: **Farys**  
Stropstraat 1  
9000 Gent

Mede-opdrachtgever: **FARYS**

Goedgekeurd d.d. ....

Ontwerper: **EVOLTA**  
ENGINEERS AND ARCHITECTS

Maatschappelijke zetel:  
Koningsstraat 270  
1210 Brussel  
T +32 2 217 27 97  
info@evolta.be  
www.evolta.be

Hans Sysmons  
Teamleider

Nele De Smet  
Bestuurder

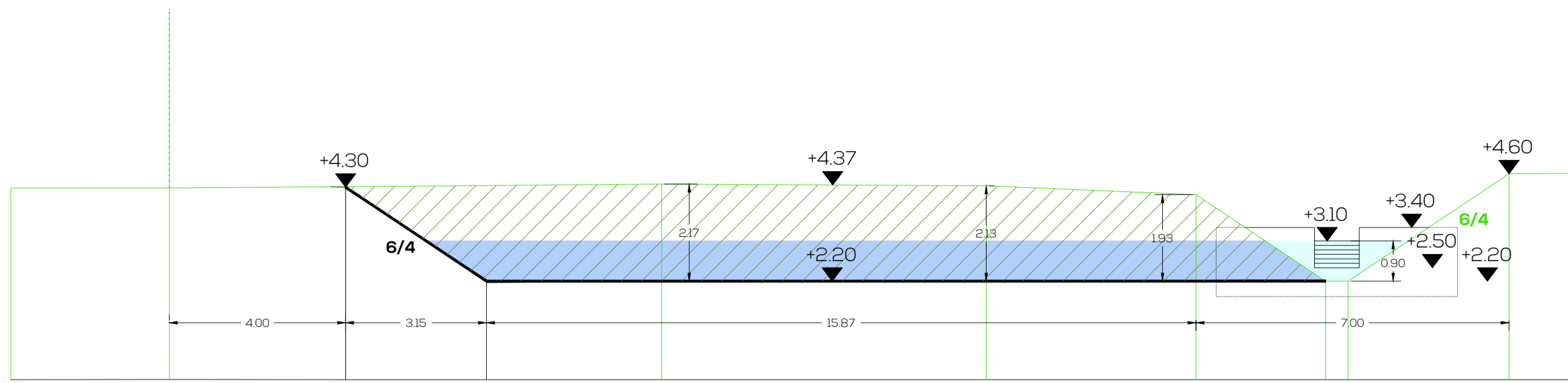
## GRONDPLAN Ontworpen toestand

F				M		
E				L		
D				K		
C				J		
B				I		
A				H		
0	06/01/2023	Opmaak plan bestaande toestand	CC	HS	G	
	DATUM	HISTORIEK	TEK	VER	DATUM	HISTORIEK

FASE	SCHAAL	WERKNUMMER	PLANNR.	REV.
SCHETSONTWERP	1/200	14/34.005	2 / 2	0

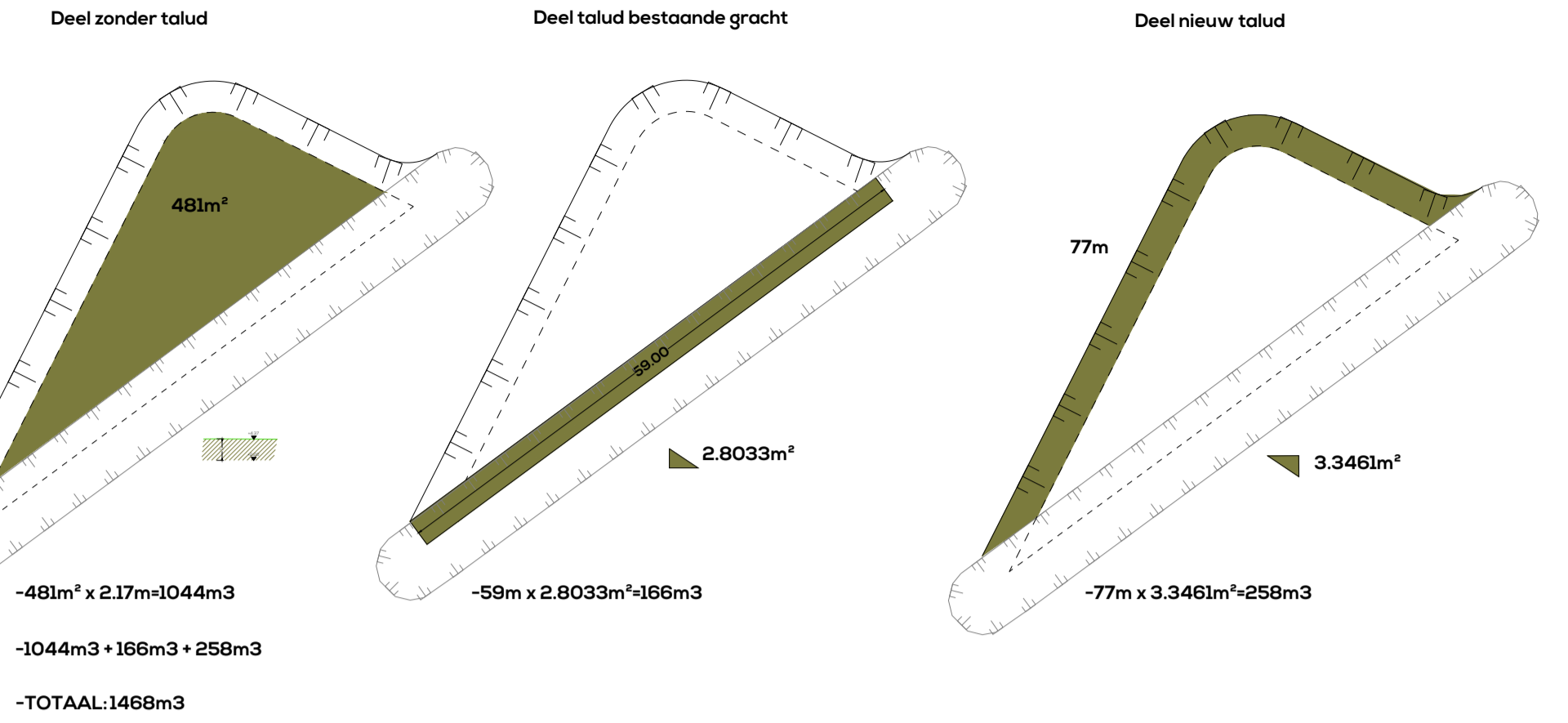


# DWARSPROFIEL 1



- Bestaand profiel
- Ontworpen profiel
- Hoog water bestaande gracht tot bovenkant schot 3.10
- Hoog water uitbreiding gracht tot bovenkant schot 3.10
- Af- en uitgraving

# GRONDVERZET

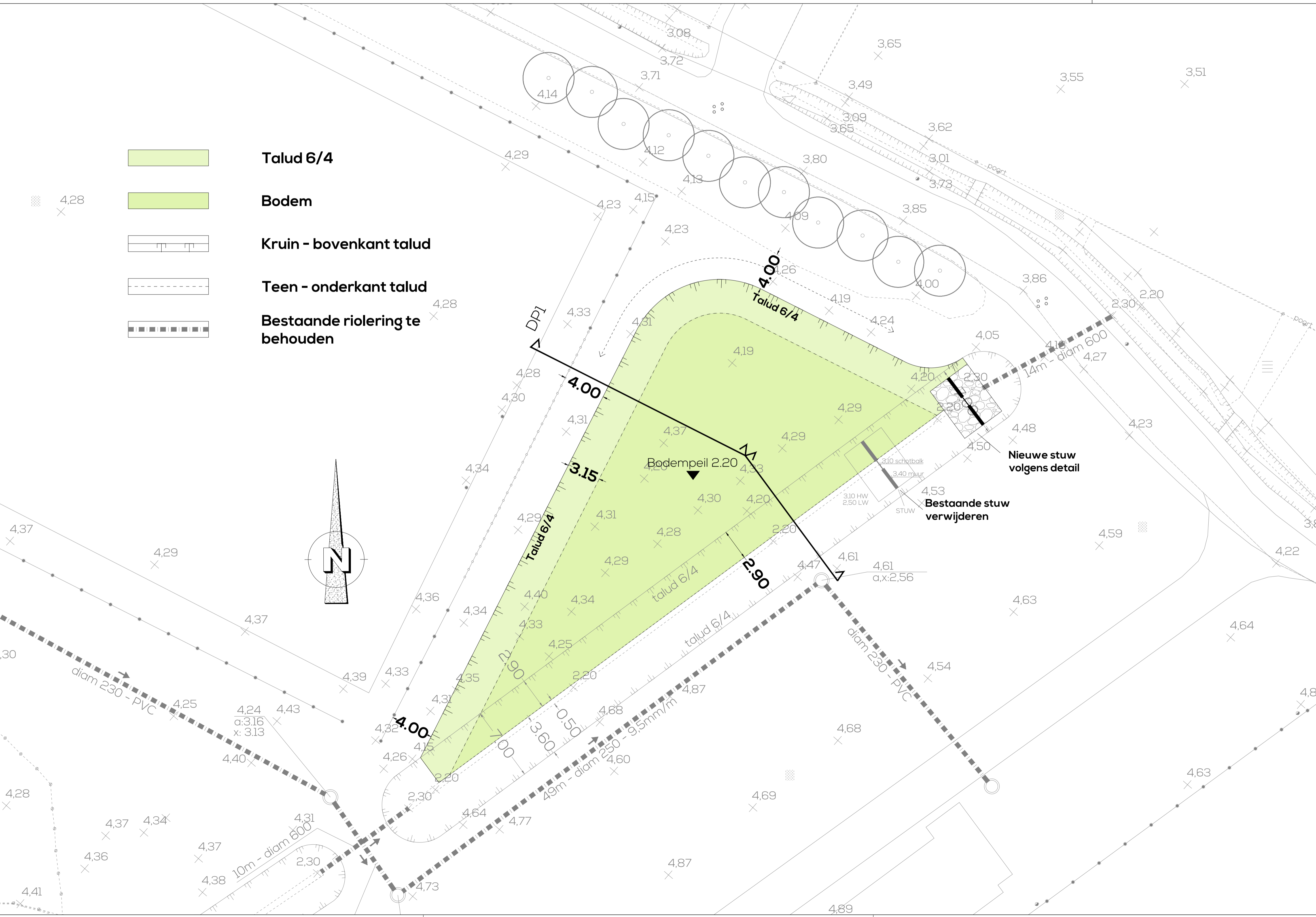
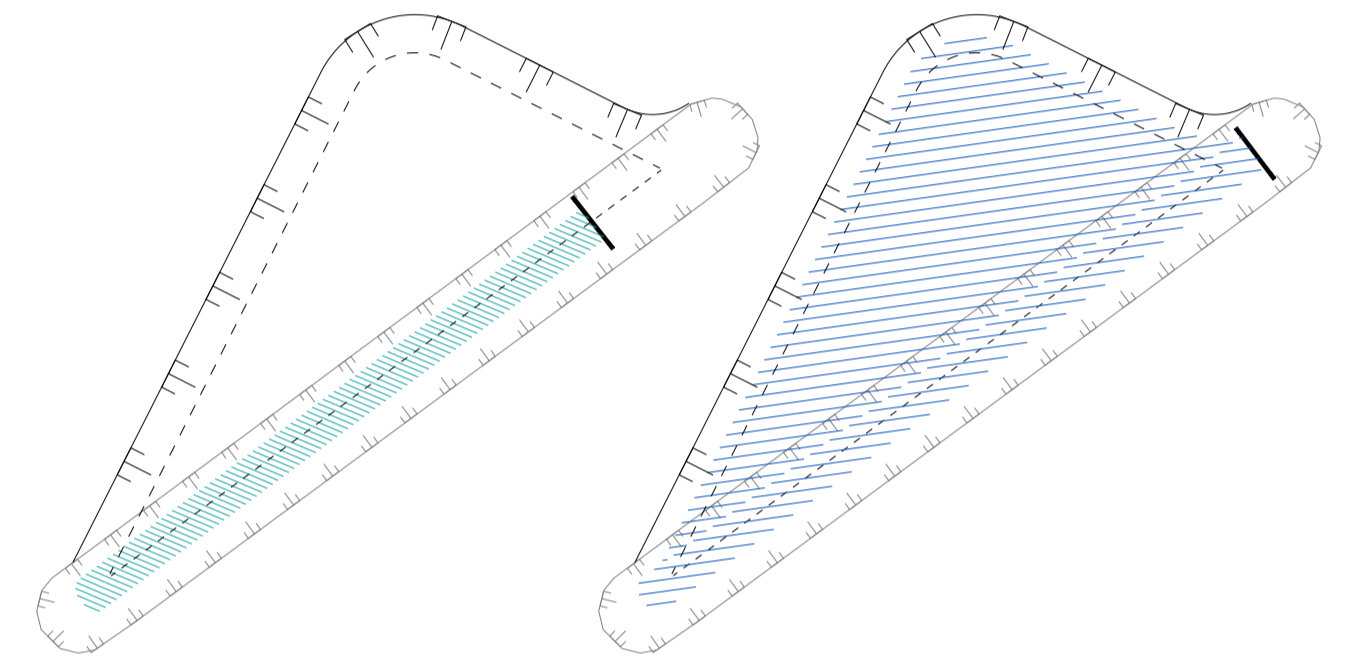


# VOLUME WATER

In scenario waarbij hoogwaterpeil (bovenste schot) op 3.10 blijft en bodempeil 2.2m wordt aangehouden

BESTAANDE TOESTAND: 87m³ - 87 000 liter

ONTWORPEN TOESTAND: 601m³ - 601 000 liter  
514 000 liter bijkomend gerealiseerd



- Talud 6/4
- Bodem
- Kruin - bovenkant talud
- Teen - onderkant talud
- Bestaande riolering te behouden

# SPORTPARK DE SCHORRE VERGROTEN BUFFERCAPACITEIT

**Opdrachtgever**  
Farys  
Stropstraat 1  
9000 Gent

**Mede-opdrachtgever**  
Goedgekeurd d.d. \_\_\_\_\_

**Ontwerper**  
ENGINEERS AND ARCHITECTS  
**EVOLTA**

**Maatschappelijke zetel:**  
Koningsstraat 270  
1210 Brussel  
T +32 2 217 27 97  
info@evolta.be  
www.evolta.be

Hans Sysmans  
Teamleider

Nele De Smet  
Bestuurder

# GRONDPLAN Ontworpen toestand

FASE	SCHAAL	WERKNUMMER	PLANNR	REV.
ONTWERP	1/200	14/34.005	2/2	A