

Dagrapporten Tielt Hoogmolenweg 2016G97:

08/11/2016:

Aanwezig: David Demoen (veldwerkleider), Stefanie Sadones (inmeting), Christine Swaelens (veldmedewerker).

Weersomstandigheden: maximum temperatuur 10 °C, voormiddag zonnig, namiddag wind en regen.

Werkzaamheden: In de voormiddag werd in het zuidwesten de eerste drie werkputten aangelegd met een noord-zuid oriëntatie. Door de vermoedelijke aanwezigheid van een colluvium pakket en de moeilijk te lezen bodem, werd hier geopteerd een kijkvenster aan te leggen tussen de eerste twee sleuven. In de namiddag werden de andere 6 sleuven aangelegd met een oost-west oriëntatie. De meest noordelijke sleuf toonde resten van muurwerk. De volgende twee sleuven leverden verschillende paalkuilen, waarbij een kijkvenster werd aangelegd. Tenslotte in de daaropvolgende sleuven werden verschillende kuilen (o.a. paalkuilen) aangetroffen en in de laatste meest zuidelijke sleuf weer een aantal grote paalkuilen op één rechte lijn en gelijke afstand van elkaar.

De paalkuilen uit sleuf 6 kunnen op basis van het aangetroffen aardewerk in de vroege middeleeuwen gedateerd worden.

In de voormiddag bezoek van Jessicai (Onroerend erfgoed)

Elke sleuf kent minstens 2 profielen.

09/11/2016:

Aanwezig: David Demoen (veldwerkleider), Stefanie Sadones (inmeting), Christine Swaelens (veldmedewerker).

Weersomstandigheden: maximum temperatuur 06°, hele voormiddag regen.

Werkzaamheden: Werkputten 10 tot en met 12 werden aangelegd op een perceel dat de vorige dag niet toegankelijk was wegens een omheining.

In werkput 12 werd een gully aangetroffen en een grote kuil met een beetje houtskool. De andere twee werkputten leverde eveneens enkele grote sporen waaronder een greppel.

Tegen de middag was het onderzoek aan de Hoogmolenweg afgewerkt en kon de kraan dichtten.

Elke sleuf kent minstens 2 profielen.

Sporelijst - Tielt Hoogmolenweg 2016G97													
Spoor	WP	Vlak	Interpretatie	Vorm	Afmetingen (cm)	Textuur	Kleur	Inclusies	Aflijning	Hom/Het	Mate van bioturbatie	Spoorassociaties	Datering
S.1.01	1	1	POEL	ONREGELM		LZ2	GR BE	AW	VAAG	HETERO	MATIG		
S.1.02	1	1	KUIL	ROND	72	LZ1	LGR BE		VAAG	HOMO	LAAG		
S.1.03	1	1	PK	ROND	36	LZ2	GR DGR		SCHERP	HETERO	LAAG		RECENT
S.1.04	1	1											
S.1.05	1	1	KL	OVAAL			GR/BR, ZW GEVL	HK, MN	VAAG	HET	MATIG		
S.2.01	2	1	POEL	ONREGELM		LZ1	GR BE	AW				gelijk aan S.1.01	
S.2.02	2	1	KUIL	RCHTH	60 X 40		LGR BE	MN HK	ERG VAAG	HOMO	LAAG		
S.2.03	2	1	KUIL	ROND	50		LGR BE	MN HK	ERG VAAG	HOMO	LAAG		
S.2.04	2	1	KUIL	ROND	80		LGR BE	MN HK AW	ERG VAAG	HOMO	LAAG		VME?
S.5.01	5	1	WATERPUT	ROND	120	BS 18X9X6.5	ROOD	CEMENTMORTEL					
S.5.02	5	1	MUUR EN UITBRAAK	RCHTH	55	BS 18X9X6.5	ROOD INDUSTRIEEL	CEMENTMORTEL					
S.6.01	6	1	KUIL	OVAAL	105X80	LZ2	GR		MATIG	HOMO	MATIG		
S.6.02	6	1	KUIL	OVAAL	100X45	LZ1	GR		MATIG	HOMO	MATIG		
S.6.03	6	1	PK	ROND		LZ1	GR		MATIG	HOMO	MATIG		
S.6.04	6	1	KUIL	OVAAL		LZ1	GR		MATIG	HOMO	MATIG		
S.6.05	6	1	PK	ONREGELM		LZ1	LBRGR	HK, MN	SCHERP	HOMO	MATIG		
S.6.06	6	1	PK	ONREGELM		LZ1	LBRGR	HK, MN	MATIG	HOMO	MATIG		
S.6.07	6	1	PK	OVAAL		LZ1	LBR	MN	MATIG	HOM	MATIG		
S.6.08	6	1	PK	ROND		LZ1	BR	MN	MATIG	HOM	MATIG		
S.6.09	6	1	PK	OVAAL		LZ1	GR	MN	SCHERP	HOM	MATIG		
S.6.10	6	1	PK	OVAAL		LZ1	LBRGR	MN	SCHERP	HOM	MATIG		
S.6.11	6	1	PK	OVAAL		LZ1	BRGR	MN, HK	SCHERP	HOM	MATIG		
S.6.12	6	1	PK	OVAAL		LZ1	BRGR	MN	SCHERP	HOM	MATIG		
S.6.13	6	1	PK	OVAAL		LZ1	BRGR	MN, HK	SCHERP	HOM	MATIG		
S.6.14	6	1	PK	OVAAL		LZ1	BRGR	MN	SCHERP	HOM	MATIG		
S.6.15	6	1	PK	OVAAL		LZ1	LBRGR	MN	SCHERP	HOM	LAAG		
S.6.16	6	1	KUIL (REC)	ONREGELM		LZ1	ZW/DOBR	MORTEL	SCHERP	HOM	GEEN		
S.6.17	6	1	PK	OVAAL		LZ1	BRGR	MN	SCHERP	HOM	LAAG		
S.6.18	6	1	KUIL?	OVAAL		LZ1	LBR	MN	VAAG	HET	LAAG		
S.7.01	7	1	KL/REC	ONREGELM		LZ1	WIBEIGE/LBR/BR	MN	SCHERP	HET	MATIG		
S.7.02	7	1	GREPPEL?	LINEAIR		LZ1	BR	MN	SCHERP	HOM	MATIG		
S.7.03	7	1	KL?	ONREGELM		LZ1	DOGRBR	MN, HK	SCHERP	HOM	MATIG		
S.7.04	7	1	PK	OVAAL		LZ1	LIGR	MN	VAAG	HOM	MATIG		
S.7.05	7	1	PK	OVAAL		LZ1	LIBRGR	MN	MATIG	HET	MATIG		
S.7.06	7	1	NAT	ONREGELM		LZ1	LIBRBEIGE	MN	ZEER VAAG	HET	MATIG		
S.7.07	7	1	REC	HALF VIERKANT		LZ1	BR		SCHERP	HOM	LAAG		
S.8.01	8	1											
S.8.02	8	1	KUIL	OVAAL		LZ1							
S.8.03	8	1	PK/KUIL	ROND		LZ1							
S.8.04	8	1	PK/KUIL	ROND		LZ1							
S.8.05	8	1	PK	ROND		LZ1							
S.8.06	8	1	PK	ROND		LZ1							
S.8.07	8	1	GREPPEL	LINEAIR		LZ1	BR	MN					
S.8.08	8	1	PK	ROND		LZ1							
S.8.09	8	1	KUIL	OVAAL		LZ1							

S.8.10	8	1	PK	ROND		LZ1						
S.8.11	8	1	PK	ROND		LZ1						
S.8.12	8	1	PK	OVAAL		LZ1						
S.9.01	9	1	GRACHT (RECENT)	LINEAIR		LZ1	DOGRBR	HK, AW, GLAS, FE	SCHERP	HET	MATIG	OVER S.9.02
S.9.02	9	1	GRACHT	LINEAIR		LZ1	GRBR	HK, FE	MATIG	HET	LAAG	
S.9.03	9	1	PK	OVAAL		LZ1	DOBRGR	HK, MN	SCHERP	HET	LAAG	
S.9.04	9	1	KUIL	ONREGELM		LZ1	LBR	HK, MN	MATIG	HET	MATIG	
S.9.05	9	1	NAT	ONREGELM		LZ1	LBR, BR GEVL	MN, HK	MATIG	HET	MATIG	
S.9.06	9	1	PK/KUIL	HALFROND		LZ1	DOGRBR	HK	SCHERP	HOM	LAAG	
S.9.07	9	1	PK	OVAAL		LZ1	DOGRBR	HK	SCHERP	HOM	LAAG	
S.9.08	9	1	PK	HALFOVAAL		LZ1	BRGR	BS, HK	MATIG	HET	MATIG	
S.9.09	9	1	PK	OVAAL		LZ1	BR, BEIGE GEVL	HK	SCHERP	HET	HOOG	
S.9.010	9	1	NAT	ROND		LZ1	BR	BS, MN	VAAG	HOM	LAAG	
S.9.11	9	1	NAT	ROND		LZ1	BR	MN	VAAG	HOM	MATIG	
S.9.12	9	1	NAT	OVAAL		LZ1	BR	MN	VAAG	HOM	MATIG	
S.9.13	9	1	PK/KUIL	HALFROND		LZ1	DOBR	MN	SCHERP	HOM	LAAG	
S.9.14	9	1	PK	OVAAL		LZ1	GRBR	MN	MATIG	HET		
S.9.15	9	1	PK/KUIL	HALFOVAAL		LZ1	DOBRGR	HK, MN	MATIG	HET	MATIG	
S.9.16	9	1	PK/KUIL	OVAAL		LZ1	BR, BEIGE GEVL	MN	VAAG	HET	MATIG	
S.9.17	9	1	PK/KUIL	HALFOVAAL		LZ1	BRGR	MN	SCHERP	HOM	MATIG	
S.9.18	9	1	PK/KUIL	HALFOVAAL		LZ1	LBR/LGR	HK/MN	VAAG	HET	HOOG	
S.9.19	9	1	NAT	OVAAL		LZ1	LBR/BEIGE	MN	VAAG	HOM	LAAG	
S.9.20	9	1	PK/KUIL	HALFOVAAL		LZ1	GRBR, BEIGE GEVL	BS, MN	SCHERP	HET	MATIG	
S.9.21	9	1	PK/KUIL	ONREGELM		LZ1	BR, LBR, LIGR/GROEN	HK, BS, MN	SCHERP	HET	HOOG	
S.9.22	9	1	PK/KUIL	HALFROND		LZ1	GRBR/LBR/LIGRGROE N	BS, SLAK	SCHERP	HET	MATIG	
S.10.01	10	1	GREPPEL	LINEAIR		LZ1	BR LBE		SCHERP	HET	LAAG	
S.10.02	10	1	GREPPEL	LINEAIR		LZ1	GR BE		SCHERP	HOMO	LAAG	
S.10.03	10	1	PK	ROND	35	LZ2	GR LGR		VAAG	HOMO	LAAG	
S.11.01	11	1	PK	ROND	45		LGR		VAAG	HOMO		
S.11.02	11	1	PK	ROND	20		LGR		VAAG	HOMO		
S.11.03	11	1	GREPPEL	LINEAIR	35		GR	HK	SCHERP	HOM		
S.11.05	11	1	KUIL	ONREGELM								
S.11.04	GULLY											
S.12.01	12	1	KUIL	OVAAL	60		DGR GR ZW	HK	SCHERP	HOMO		
12.02	12	1	ploegsporen	lineair								







### Vondstenlijst - Tielt Hoogmolenweg 2016G97

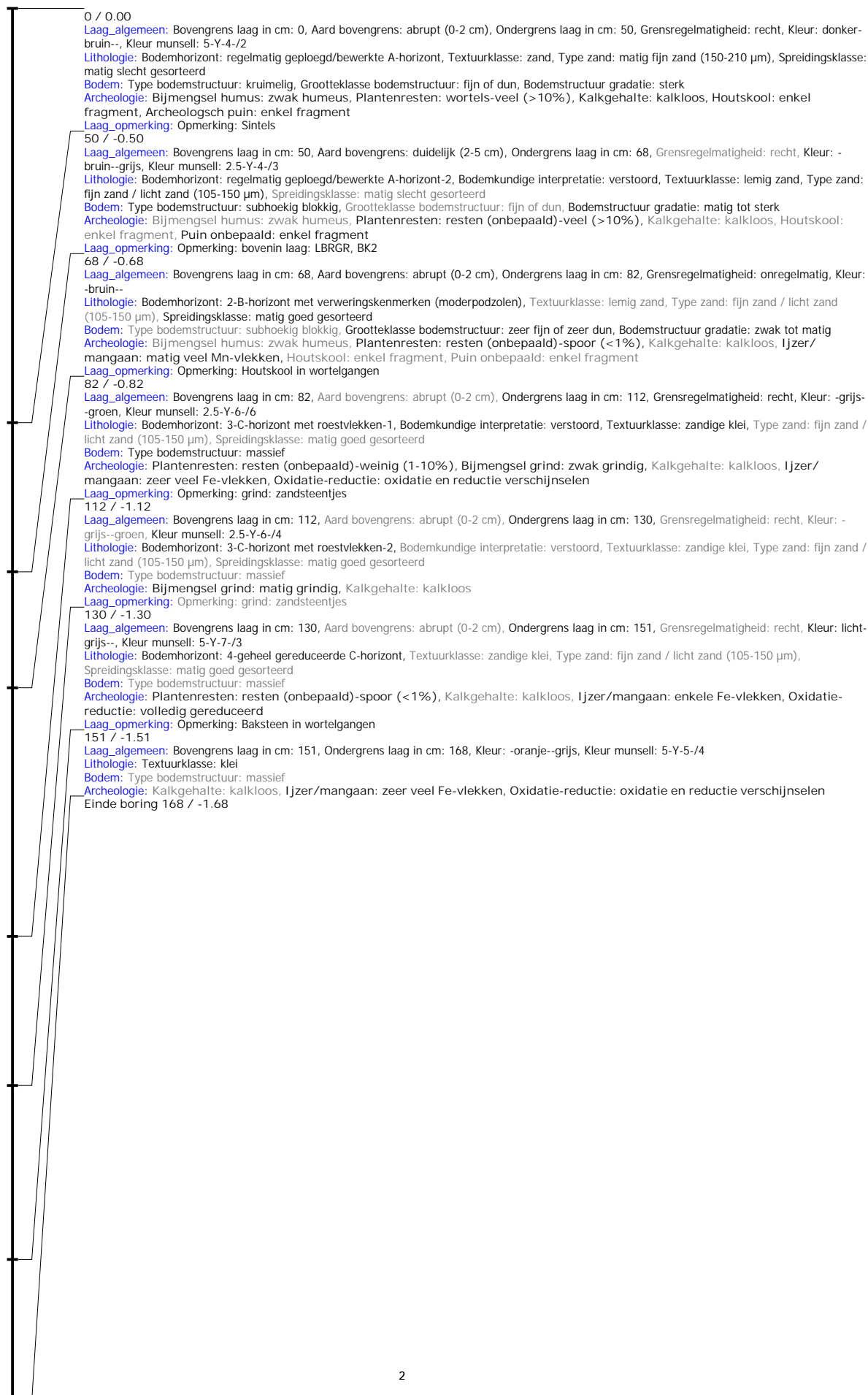
Vondst	Categorie	WP	Vlak	Spoor	Datering	Verzamelwijze	Datum
1	AW	1	1	1.001		AAVL	8/11/2016
2	AW	2	1	2.004		AAVL	8/11/2016
3	AW	6	1	6.010		AAVL	8/11/2016
4	AW	11	1	11.004		AAVL	9/11/2016
5	AW	1	A	1.005		AAVL	8/11/2016

## boring: 2016-206\_5

**Kop\_algemeen:** Projectcode: 2016-206, Boornummer: 5, Beschrijver(s): NK, Datum: 09-11-2016, Doel boring: landschappelijke profielputten, Boortechniek: handboring, Einddiepte boring in cm: 168

**Coördinaten:** Precisie coördinaat: 1 mm, Coördinaatsysteem / epsg: Lambert 1972 (BE), Hoogte maaiveld in meters: 0, Precisie hoogte: 1 mm, Referentievlak hoogte: Tweede Algemene Waterpas, Bepalingsmethode maaiveldhoogte: GPS, Provincie: West-Vlaanderen, Gemeente: Tielt

**Plaats:** Uitvoerder: BAAC Vlaanderen



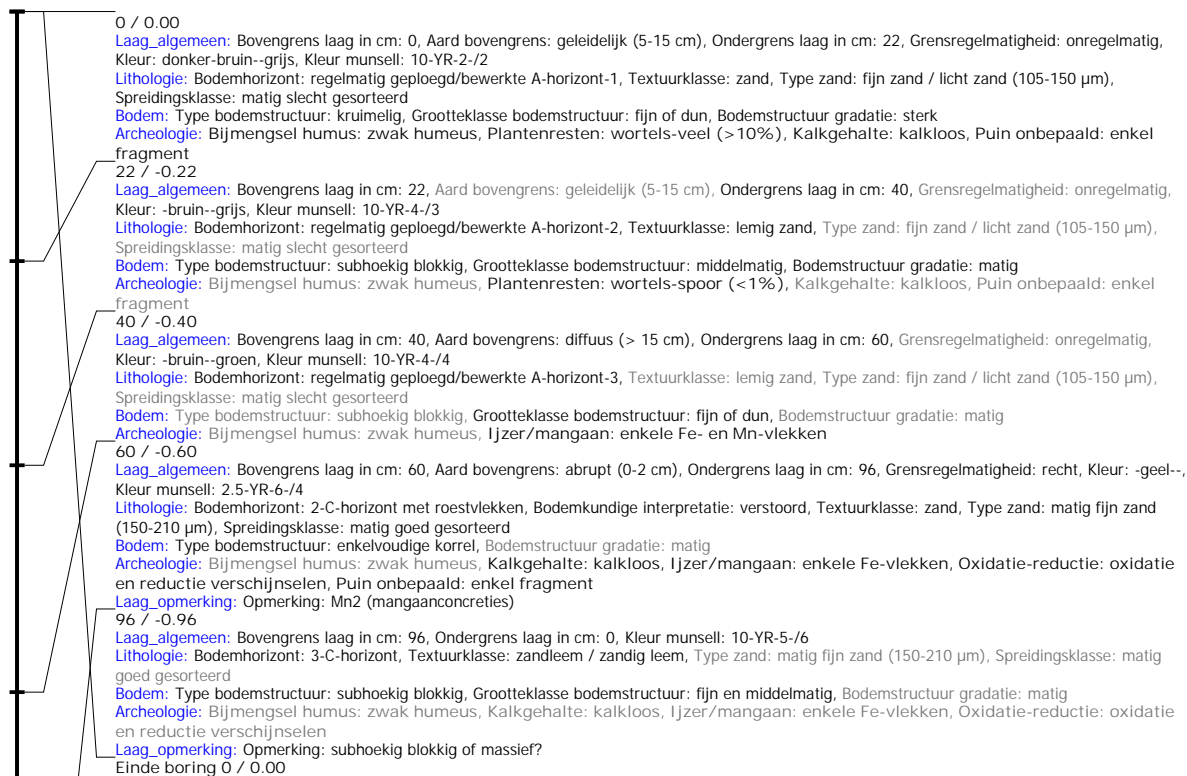


## boring: 2016-206\_7

**Kop\_algemeen:** Projectcode: 2016-206, Boornummer: 7, Beschrijver(s): NK, Datum: 09-11-2016, Doel boring: landschappelijke profielputten, Weersomstandigheden: ?, Boortechniek: handboring

**Coördinaten:** Precisie coördinaat: 1 mm, Coördinaatsysteem / epsg: Lambert 1972 (BE), Hoogte maaiveld in meters: 0, Precisie hoogte: 1 mm, Referentievlak hoogte: Tweede Algemene Waterpas, Bepalingsmethode maaiveldhoogte: GPS, Provincie: West-Vlaanderen, Gemeente: Tielt

**Plaats:** Opdrachtgever: ?, Uitvoerder: BAAC Vlaanderen



## boring: 2016-206\_10

**Kop\_algemeen:** Projectcode: 2016-206, Boornummer: 10, Beschrijver(s): NK, Datum: 09-11-2016, Doel boring: proefsleuven en proefputten, Weersomstandigheden: ?, Boortechniek: handboring, Einddiepte boring in cm: 100

**Coördinaten:** Precisie coördinaat: 1 mm, Coördinaatsysteem / epsg: Lambert 1972 (BE), Hoogte maaiveld in meters: 0, Precisie hoogte: 1 mm, Referentievlak hoogte: Tweede Algemene Waterpas, Bepalingsmethode maaiveldhoogte: GPS, Provincie: West-Vlaanderen, Gemeente: Tielt

**Plaats:** Opdrachtgever: ?, Uitvoerder: BAAC Vlaanderen



## boring: 2016-206\_12

**Kop\_algemeen:** Projectcode: 2016-206, Boornummer: 12, Beschrijver(s): NK, Datum: 09-11-2016, Doel boring: landschappelijke profielputten, Weersomstandigheden: ?, Boortechniek: handboring  
**Coördinaten:** Precisie coördinaat: 1 mm, Coördinaatsysteem / epsg: Lambert 1972 (BE), Hoogte maaiveld in meters: 0, Precisie hoogte: 1 mm, Referentievlak hoogte: Tweede Algemene Waterpas, Bepalingsmethode maaiveldhoogte: GPS, Provincie: West-Vlaanderen, Gemeente: Tielt  
**Plaats:** Opdrachtgever: ?, Uitvoerder: BAAC Vlaanderen

