

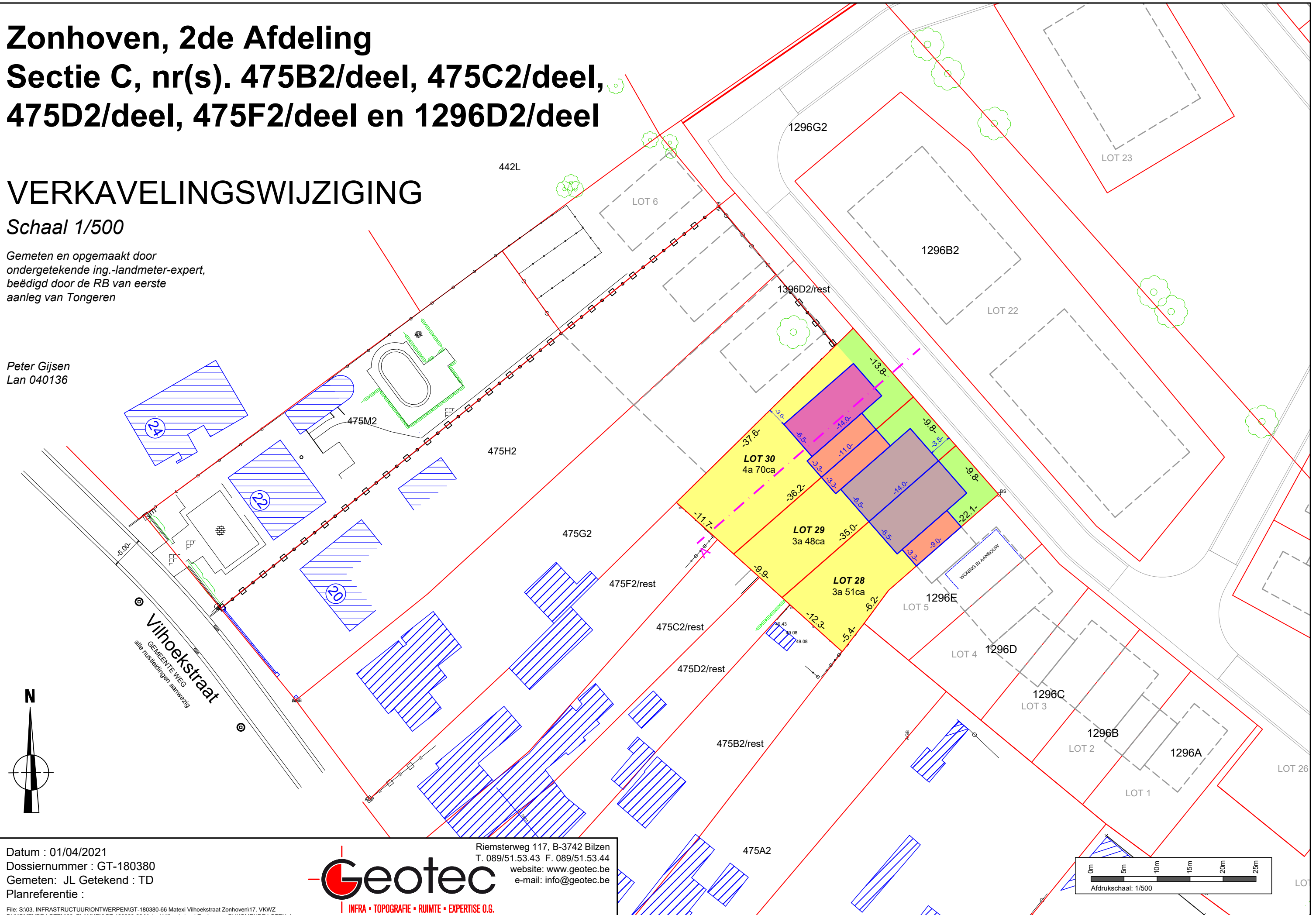
Zonhoven, 2de Afdeling Sectie C, nr(s). 475B2/deel, 475C2/deel, 475D2/deel, 475F2/deel en 1296D2/deel

VERKAVELINGSWIJZIGING

Schaal 1/500

Gemeten en opgemaakt door
ondergetekende ing.-landmeter-expert,
beëdigd door de RB van eerste
aanleg van Tongeren

Peter Gijsen
Lan 040136



Datum : 01/04/2021
Dossiernummer : GT-180380
Gemeten: JL Getekend : TD
Planreferentie :



Riemsterweg 117, B-3742 Bilzen
T. 089/51.53.43 F. 089/51.53.44
website: www.geotec.be
e-mail: info@geotec.be