

AZ DELTA, Noordlaan 30
 B-8820 Torhout
 1ste Afdeling, Sectie A, nr. 971a2

AZ DELTA, Sint-Rembertlaan 21
 B-8820 Torhout
 1ste Afdeling, Sectie A, nr. 971d2

AZ DELTA, Sint-Rembertlaan 21
 B-8820 Torhout
 1ste Afdeling, Sectie A, nr. 971p

AZ DELTA, Sint-Rembertlaan 19
 B-8820 Torhout
 1ste Afdeling, Sectie A, nr. 968a

AZ DELTA, Sint-Rembertlaan 19
 B-8820 Torhout
 1ste Afdeling, Sectie A, nr. 968r

AZ DELTA, Sint-Rembertlaan 21
 B-8820 Torhout
 1ste Afdeling, Sectie A, nr. 971x

AZ DELTA, Noordlaan 30
 B-8820 Torhout
 1ste Afdeling, Sectie A, nr. 959e

Aartrijkestraat 60A
 B-8820 Torhout
 1ste Afdeling, Sectie A, nr. 960d

voorwerp van aanvraag
 in- en uitritten

voorwerp van aanvraag
 afbraak nutsgebouw
 ALSB-GAS

voorwerp van aanvraag
 afbraak GEBOUW H

voorwerp van aanvraag
 afbraak parking

voorwerp van aanvraag
 dempen gracht

voorwerp van aanvraag
 vullen bomen

voorwerp van aanvraag
 buffer

voorwerp van aanvraag
 in- en uitritten
 buffer

voorwerp van aanvraag
 in- en uitritten

voorwerp van aanvraag
 buffer

inrit

uitrit

ingang SPOED

ingang
 AZ Delta

Sint-Rembertlaan

Sint-Rembertlaan

Sint-Rembertlaan

Weg van Bourgmanslaan

Noordlaan

Noordlaan

Noordlaan

Noordlaan

RECYCLAGEPARK

GEBOUW I

GEBOUW E

GEBOUW B

GEBOUW G

GEBOUW H
 wasserij

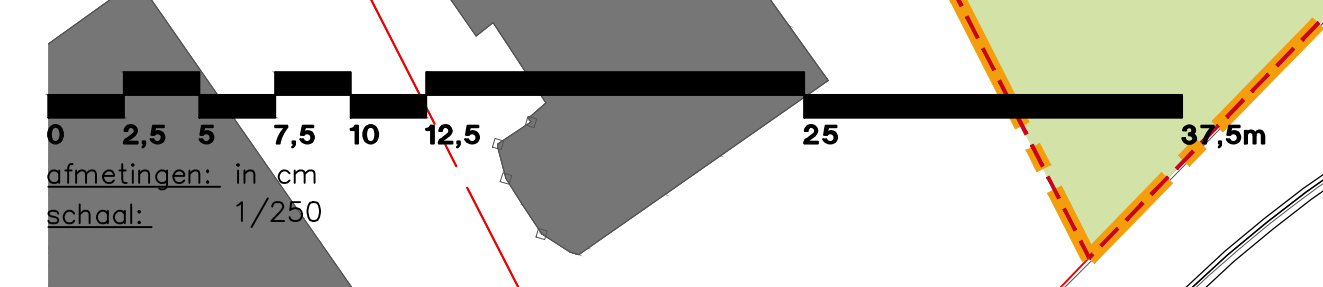
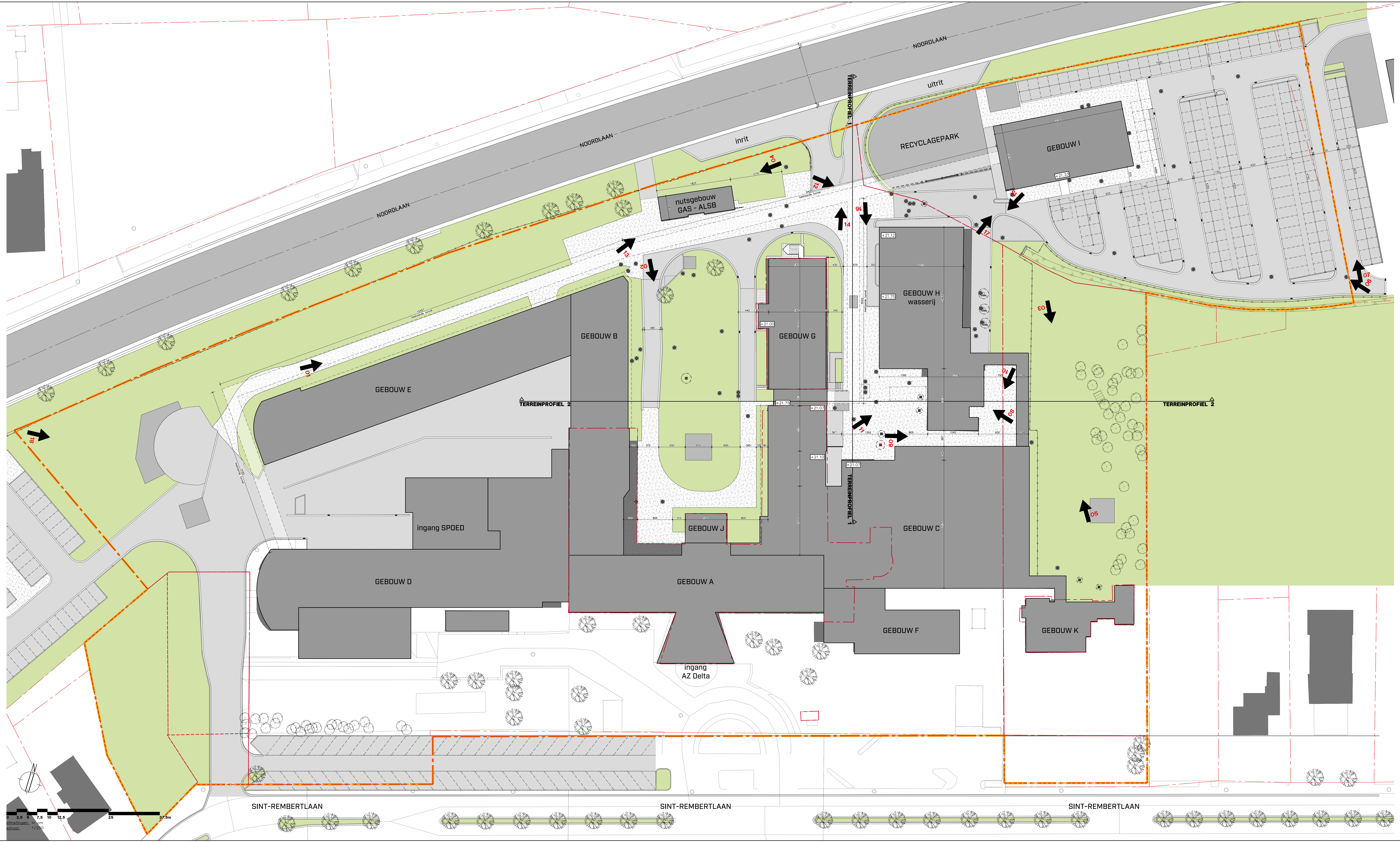
GEBOUW C

GEBOUW F

GEBOUW K

GEBOUW J

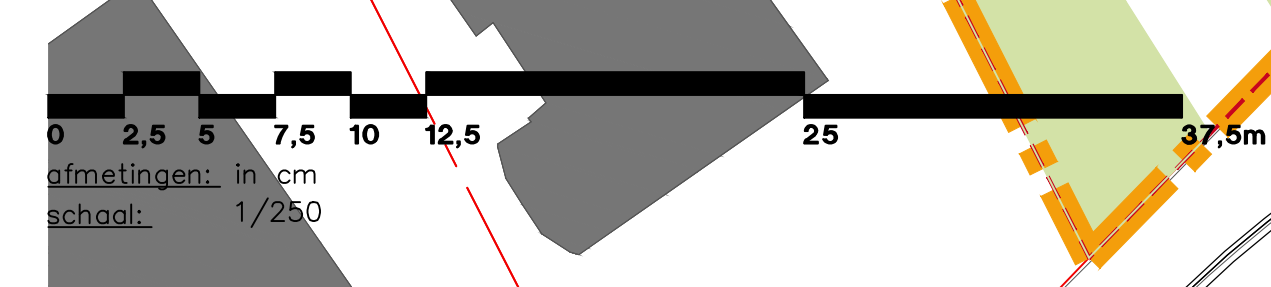
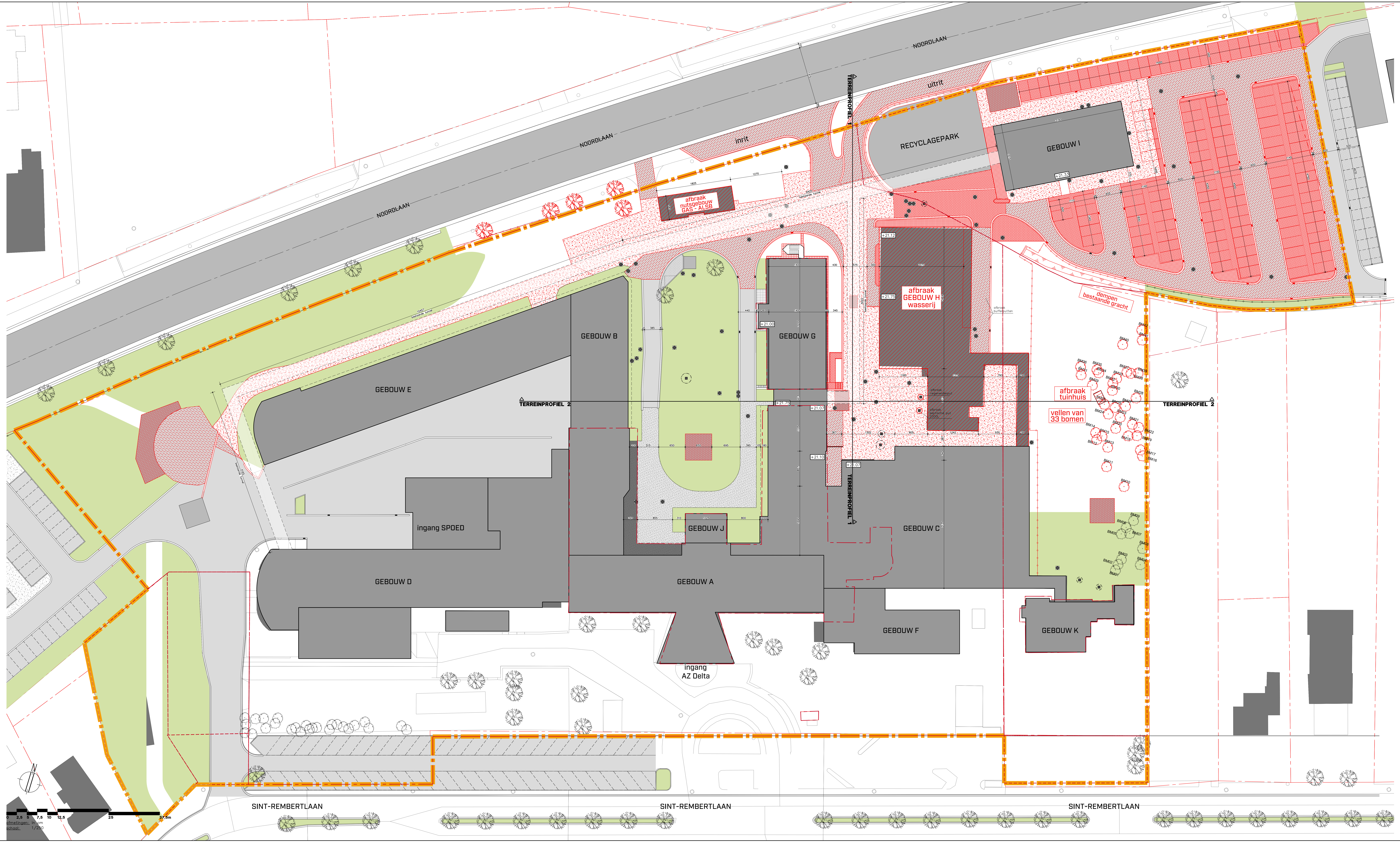
GEBOUW D



SINT-REMBERTLAAN

SINT-REMBERTLAAN

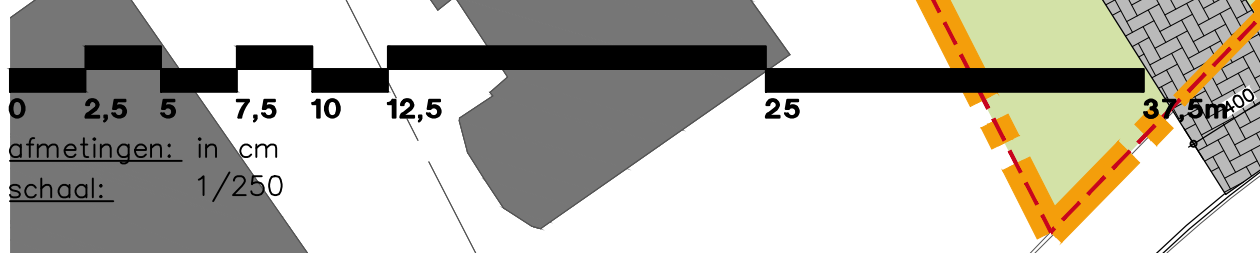
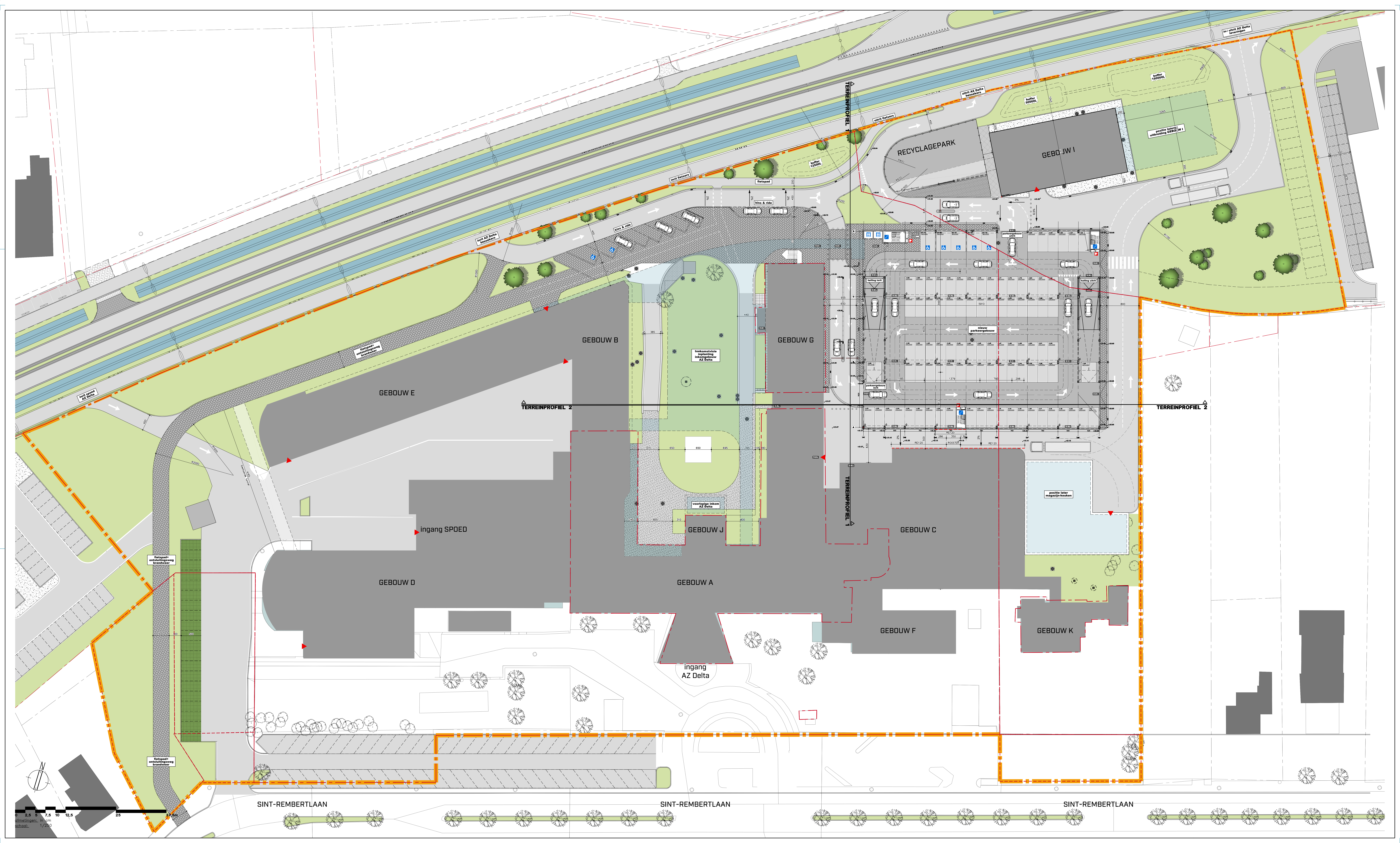
SINT-REMBERTLAAN



SINT-REMBERTLAAN

SINT-REMBERTLAAN

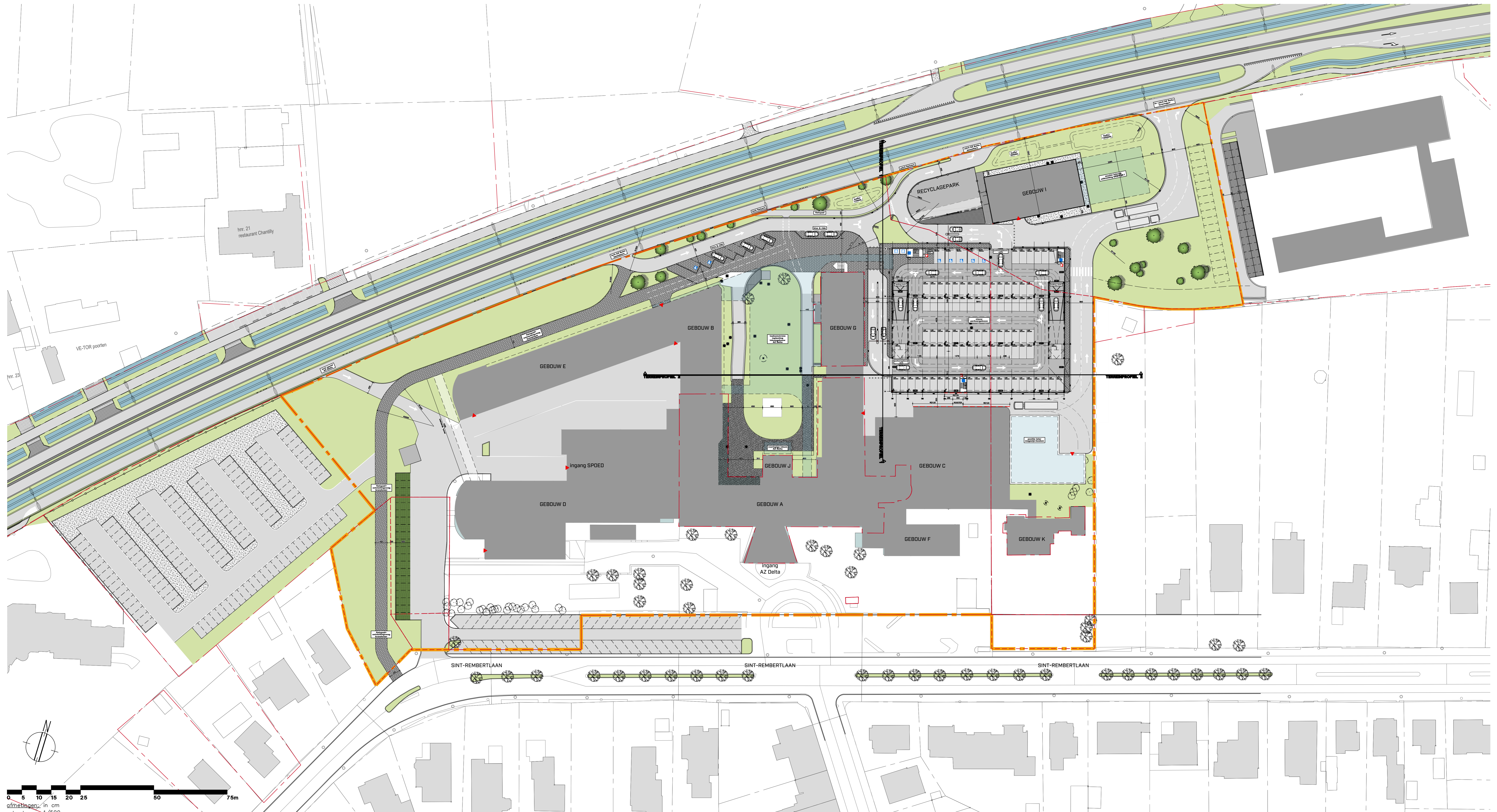
SINT-REMBERTLAAN



SINT-REMBERTLAAN

SINT-REMBERTLAAN

SINT-REMBERTLAAN



hnr. 21
restaurant Charilly

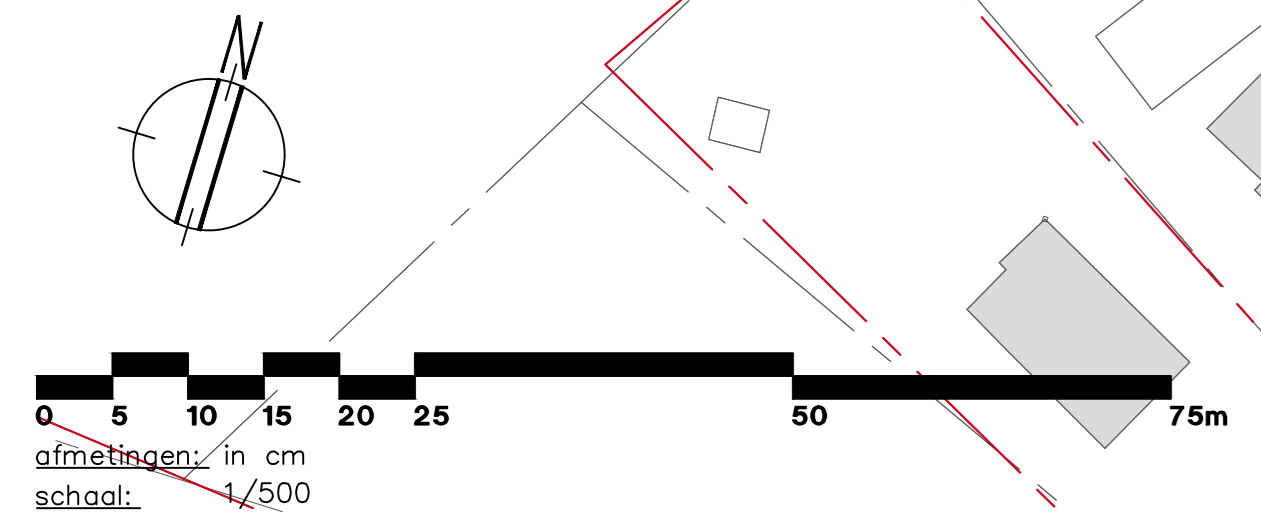
VE-TOR poorten

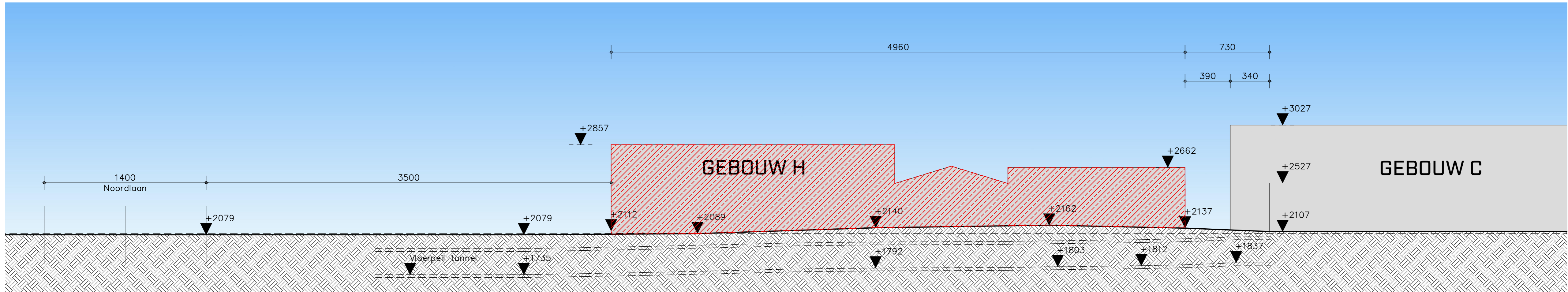
hnr. 23

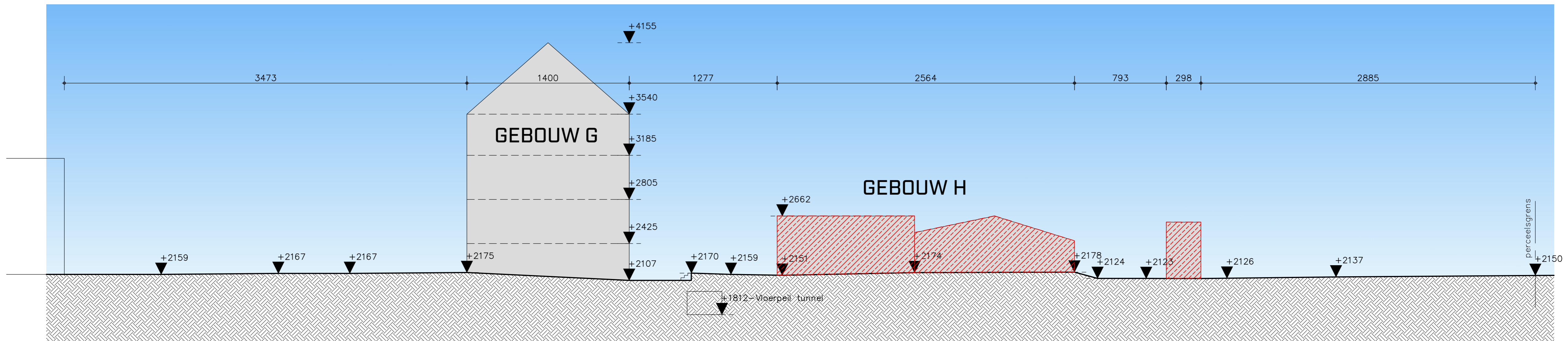
SINT-REMBERTLAAN

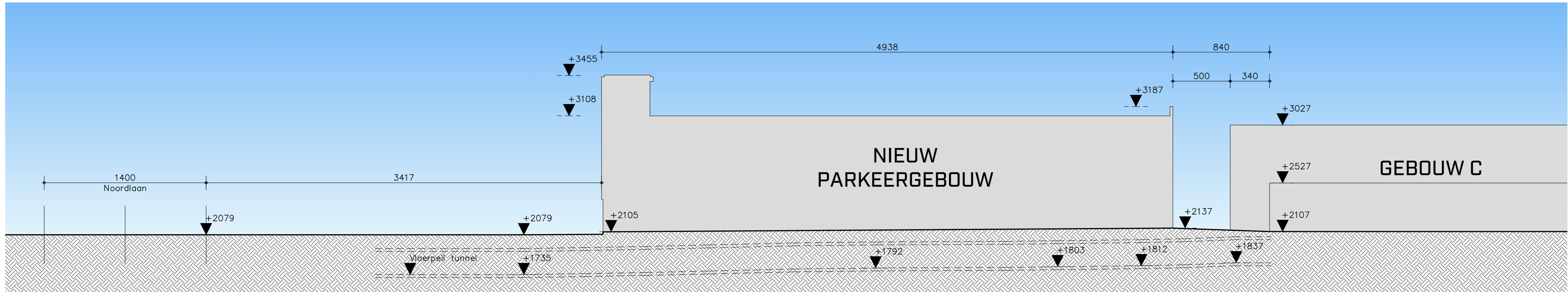
SINT-REMBERTLAAN

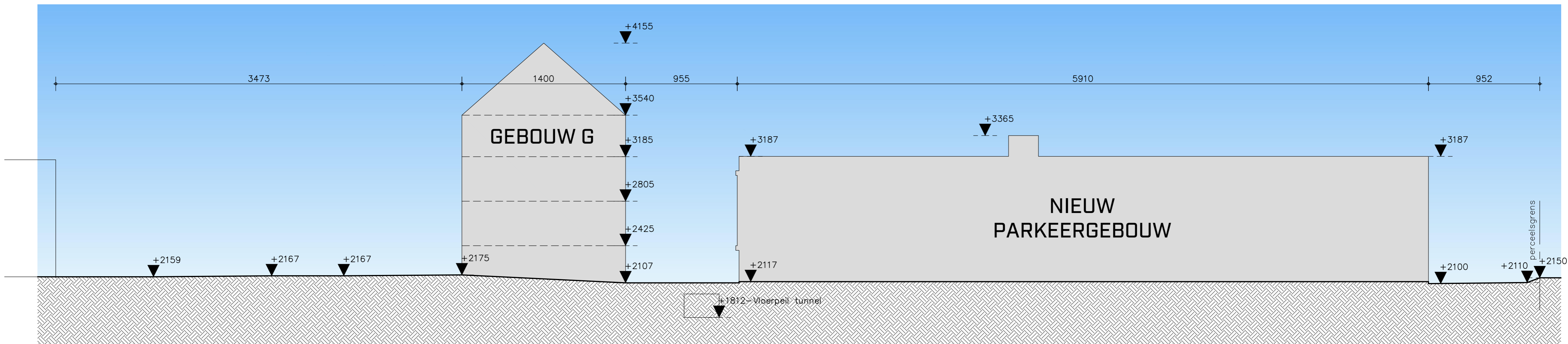
SINT-REMBERTLAAN



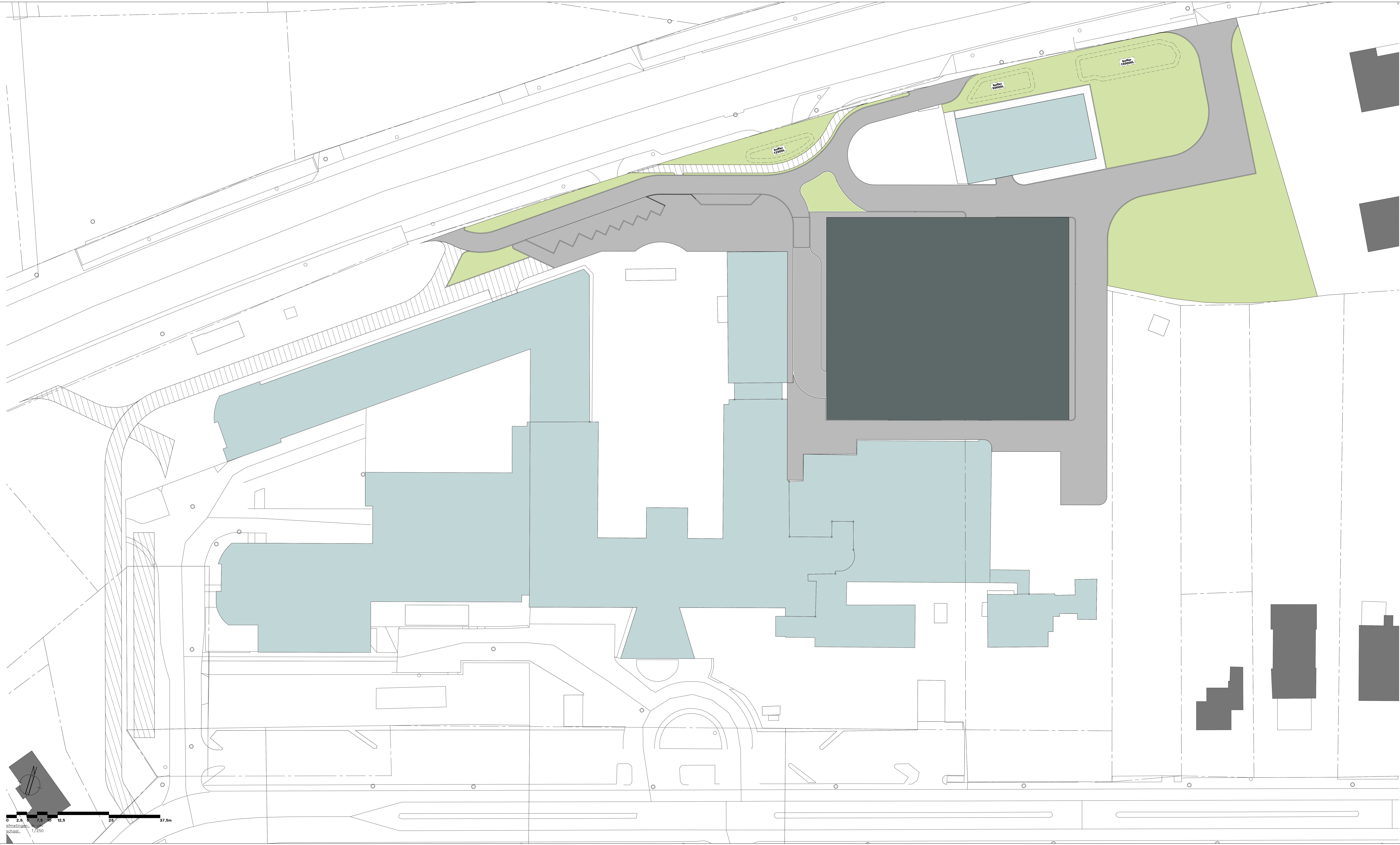








afmetingen: in cm
 schaal: 1/200



0 2,5 5 7,5 10 12,5 25 37,5m
simonini
school: 1/250