

- vuil water
- regenwater

Er mag niet met de uitvoering van de riolering gestart worden voordat de diepte en positie van de aansluitpunten gecontroleerd zijn.  
 Fundering: zie stabiliteitsstudie

kelderplan (Hoogstraat)

1:100

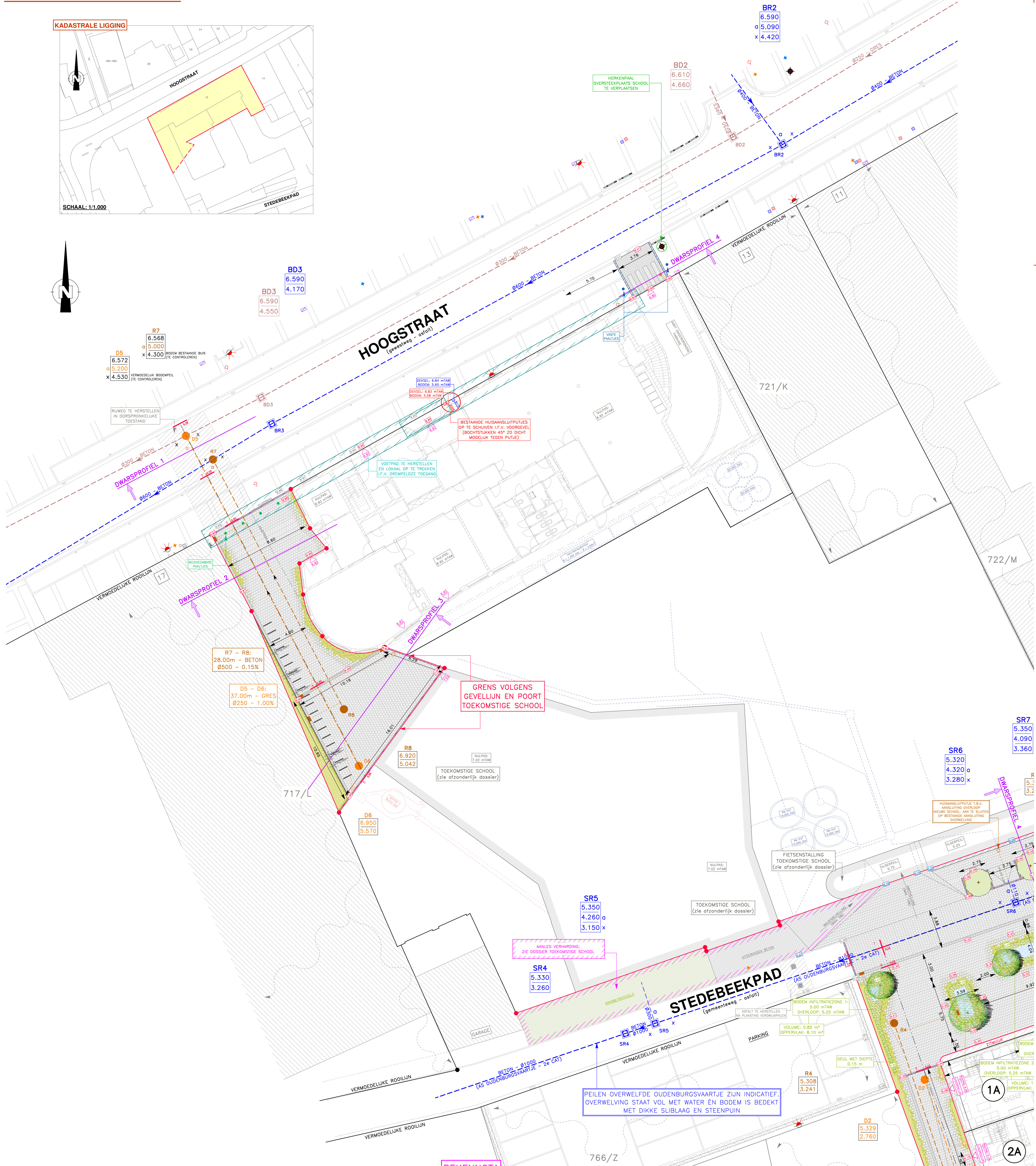
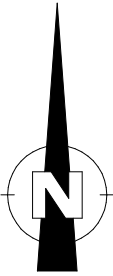
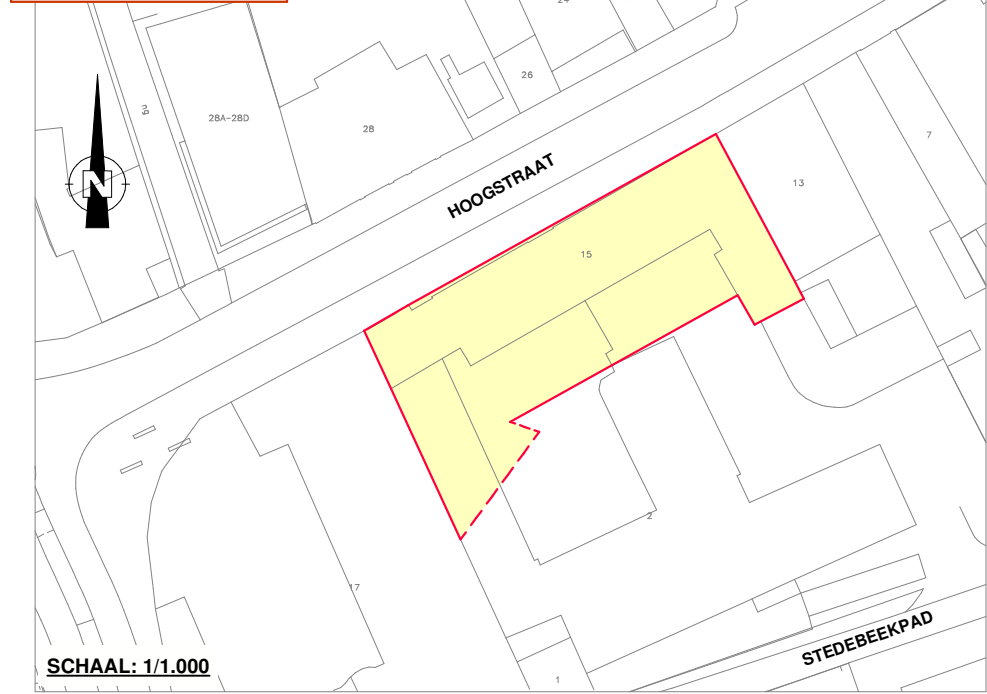


ampe.ryhous architecten 860 Hoogstraat 20/12/2021



# GRONDPLAN NIEUWE TOESTAND

KADASTRALE LIGGING



## REKENNOTA

### VERHARDING LOT 1

NIEUWE WEGENIS BINNEN PROJECTZONE 206 m<sup>2</sup>  
 DE WATERDOORLATENDE VERHARDINGEN WORDEN 100% IN REKENING GEBRACHT  
**TOTALE NIET-WATERDOORLATENDE VERHARDING**

206 m<sup>2</sup>

**VEREIST BUFFERVOLUME  
 VERTRAAGDE AFVOER**  
 250 m<sup>3</sup>/ha verharding

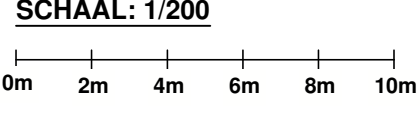
**VEREIST OPPERVLAK  
 INFILTRATIE**  
 400 m<sup>2</sup>/ha verharding

**OK**

5.15 m<sup>3</sup>  
**BESCHIKBAAR VOLUME  
 BUFFER VERTRAAGDE AFVOER**  
 RWA-RIOOL (28m x Ø500): 5.50 m<sup>3</sup>  
 5.50 m<sup>3</sup>

8.24 m<sup>3</sup>  
**INFILTRATIE NIET MOGELIJK GEZIEN:**  
 1. ONDIEPE GRONDWATERSTAND MAAKT HET GEBRUIK VAN INFILTRATIEZIEN NIET MOGELIJK  
 2. WERKING WATERDOORLATENDE MATERIALEN KAN NIET GEGARANDEERD WORDEN  
 3. GEEN RUIMTE VOOR OPEN INFILTRATIEZONES DOOR GEBRUIK (TOEGANG SCHOOL)

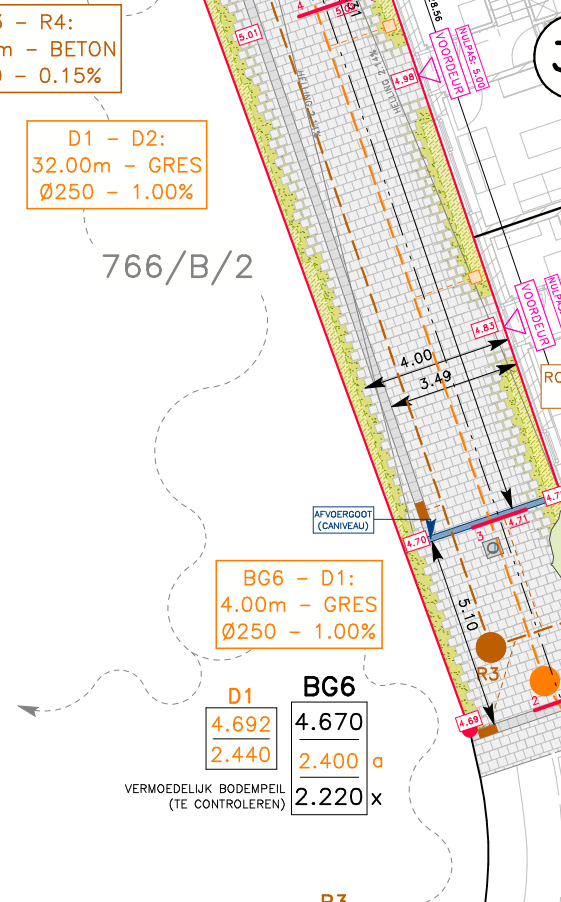
REFERENTIE NIVEAU: ALLE PEILLEN IN mTAW



Ondermemerscentrum Roeselare		Spanjaardstraat 141		8800 Roeselare		info@burostiel.be		www.burostiel.be	
<b>ONDERWERP</b>	<b>INFRASTRUCTUURWERKEN T.B.V. ONTWIKKELING HOOGSTRAAT</b>								
<b>BOUWPLAATS</b>	West-Vlaanderen, Stad Oudenburg Ter hoogte van Hoogstraat nr. 15								
<b>BOUWHEER</b>	VLAAMSE MAATSCHAPPIJ VOOR SOCIAAL WONEN Havenlaan 88 bus 94 1000 Brussel								

PLAN NR.	PLAN	DOSSIER	SCHAAL	DATUM
-	BA_InfraHoogstraat_P_N_1_grondplan nieuwe toestand	0C488F45	1/200	24/12/2021

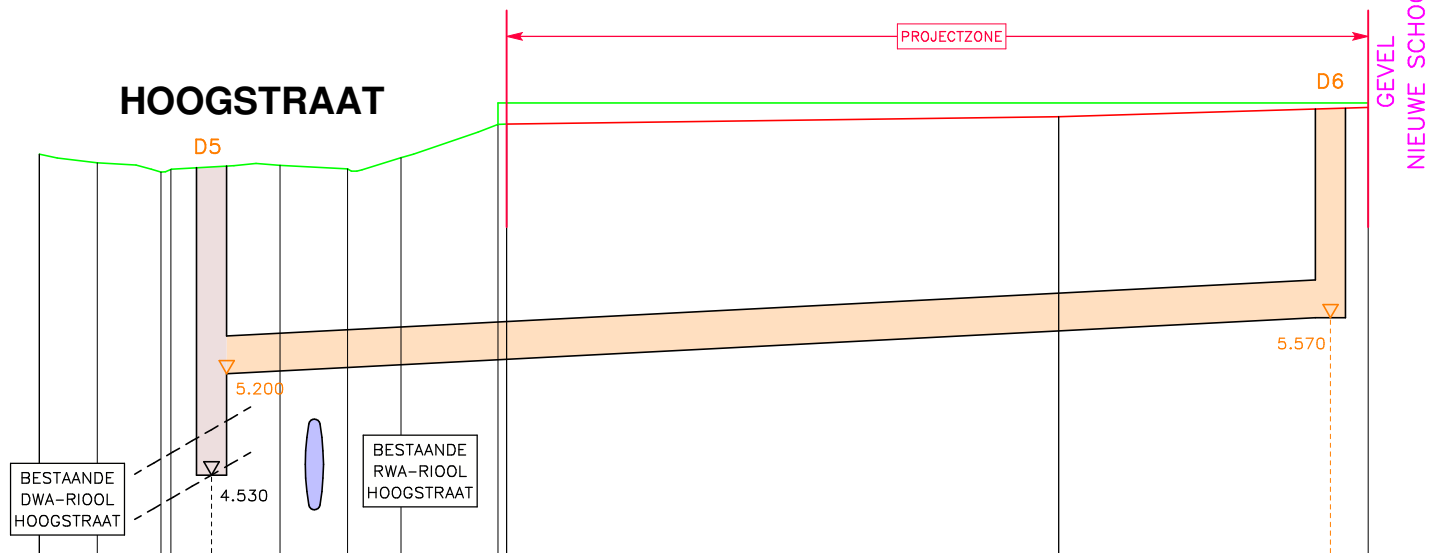
INDEX	DATUM	OMSCHRIJVING



# LENGTEPROFIELEN NIEUWE TOESTAND

## LENGTEPROFIEL DWA-RIOLERING

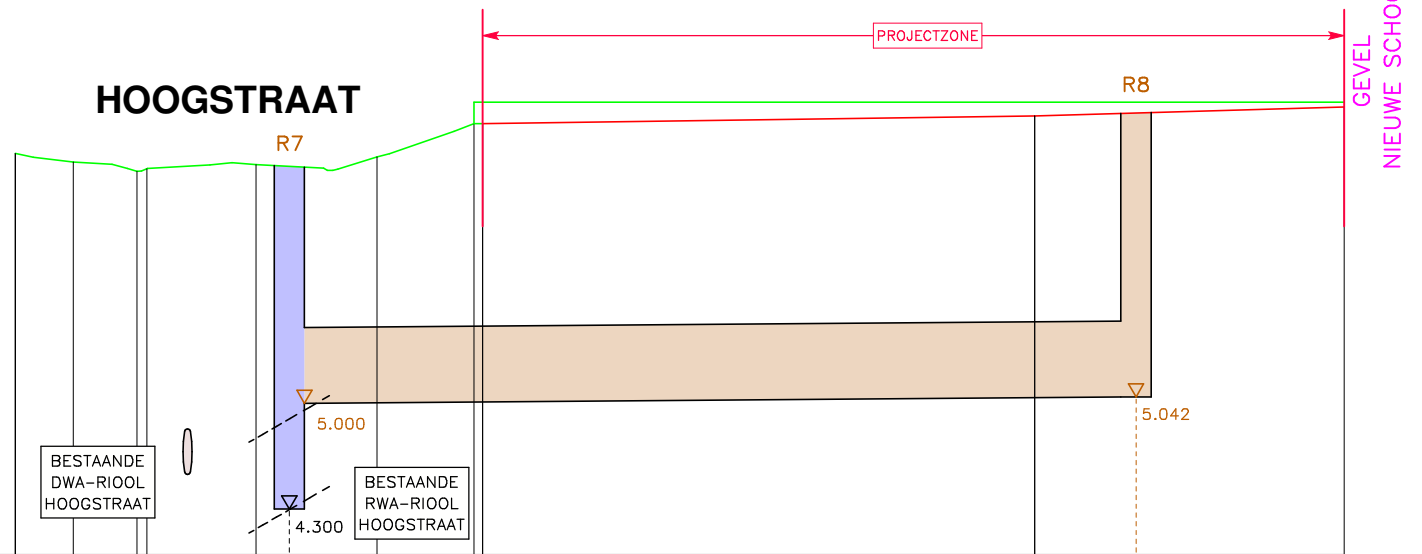
Schaal X : 1/250  
Schaal Z : 1/50  
Referentiehoogte : 3.00 mTAW



Profiel Nr.	1										2		3		4		5		
Interval	15.45										18.25		10.24						
Samengestelde afstand	0.00	1.91	4.02	5.69	6.42	7.95	9.05	10.19	11.95	15.16	15.45	33.70	37.05	42.69	43.94				
Bestaand Maaveld	6.65	6.60	6.53	6.55	6.58	6.58	6.56	6.63	6.85	6.85	6.99							6.99	
Hoogte ontwerp											6.85			6.90			6.96		
Verticale Curves											Lijn L : 18.25 % : 0.27		Lijn L : 10.24 % : 0.59						
Horizontale alignering											Rechtlijnig								
Nieuwe DWA-riolering	4.530 5.200										37.00m - GRES Ø250 - 1.00%						5.570		

## LENGTEPROFIEL RWA-RIOLERING

Schaal X : 1/250  
Schaal Z : 1/50  
Referentiehoogte : 3.00 mTAW



Profiel Nr.	1										2		3		4		5		
Interval	15.45										18.25		10.24						
Samengestelde afstand	0.00	1.91	4.02	5.69	6.42	7.95	9.05	10.19	11.95	15.16	15.45	33.70	37.05	42.69	43.94				
Bestaand Maaveld	6.65	6.60	6.53	6.55	6.58	6.58	6.56	6.63	6.85	6.85	6.99							6.99	
Hoogte ontwerp											6.85			6.90			6.96		
Verticale Curves											Lijn L : 18.25 % : 0.27		Lijn L : 10.24 % : 0.59						
Horizontale alignering											Rechtlijnig								
Nieuwe RWA-riolering	4.300 5.000										28.00m - BETON Ø500 - 0.15%						5.042		



Ondernemerscentrum Roeselare Spanjestaat 141 8800 Roeselare info@burostiel.be www.burostiel.be

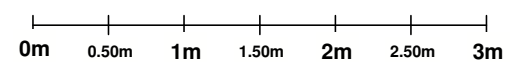
<b>ONDERWERP</b>	<b>INFRASTRUCTUURWERKEN T.B.V. ONTWIKKELING HOOGSTRAAT</b>
<b>BOUWPLAATS</b>	West-Vlaanderen, Stad Oudenburg Ter hoogte van Hoogstraat nr. 15 1e afdeling, sectie B, nr. 882/A en deel nr. 882/B
<b>BOUWHEER</b>	VLAAMSE MAATSCHAPPIJ VOOR SOCIAAL WONEN Havenlaan 88 bus 94 1000 Brussel

PLAN NR.	PLAN	DOSSIER	SCHAAL	DATUM
-	BA_InfraHoogstraat_PRL_N_lengteprofielen nieuwe toestand	0C488F45	1/50 - 1/250	24/12/2021

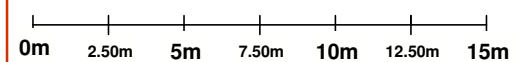
INDEX	DATUM	OMSCHRIJVING

REFERENTIELEVEL: ALLE PEILEN IN mTAW

SCHAAL: 1/50



SCHAAL: 1/250

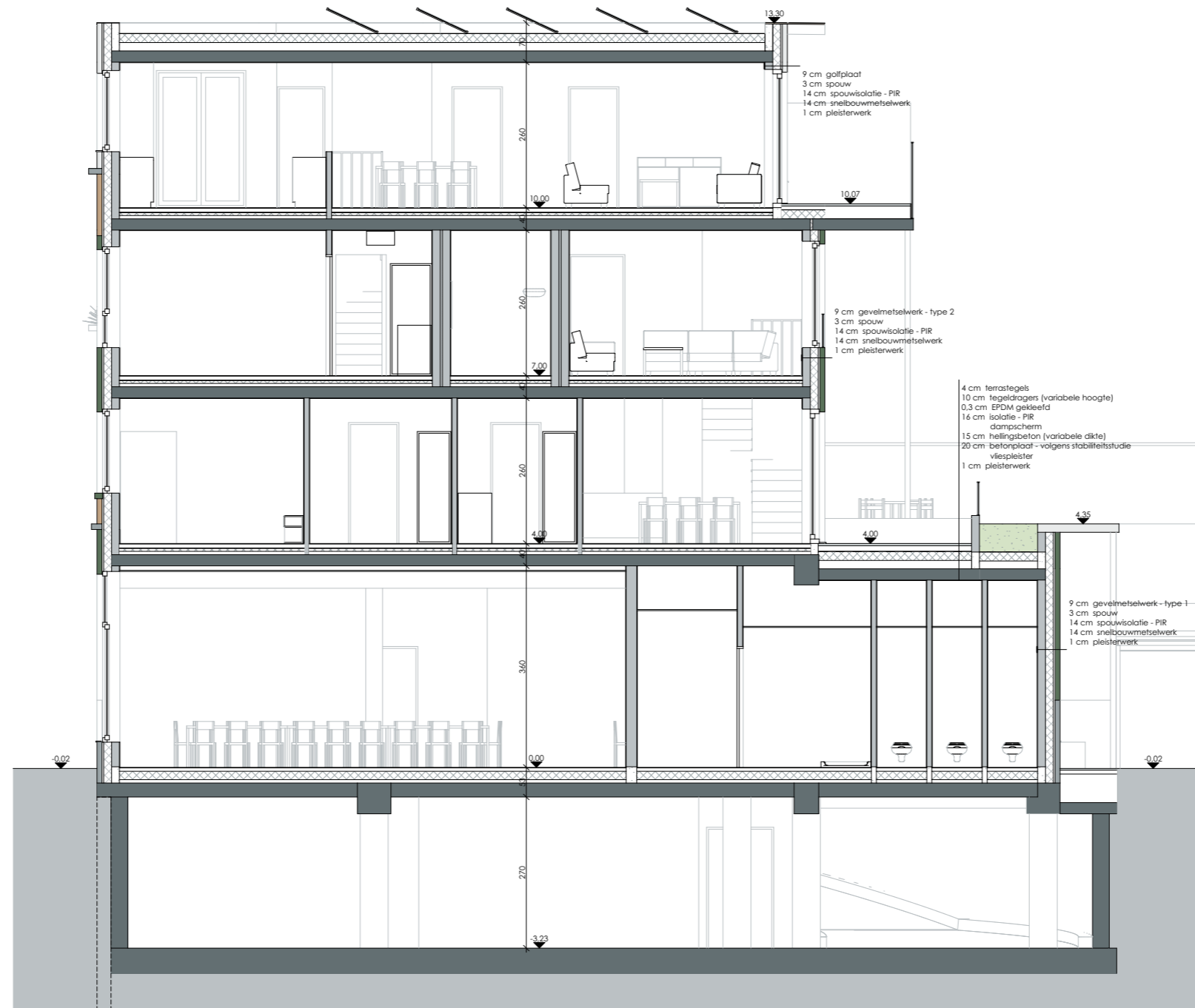




snede AA (Hoogstraat)

1:100





sede CC (Hoogstraat)

1:100

