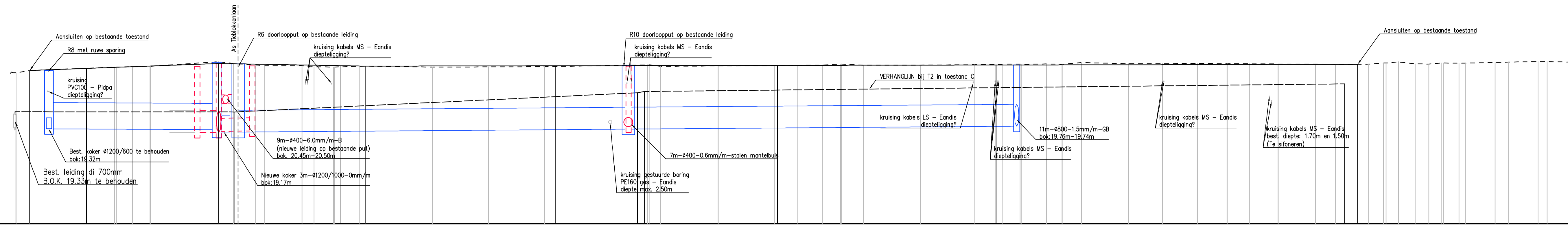
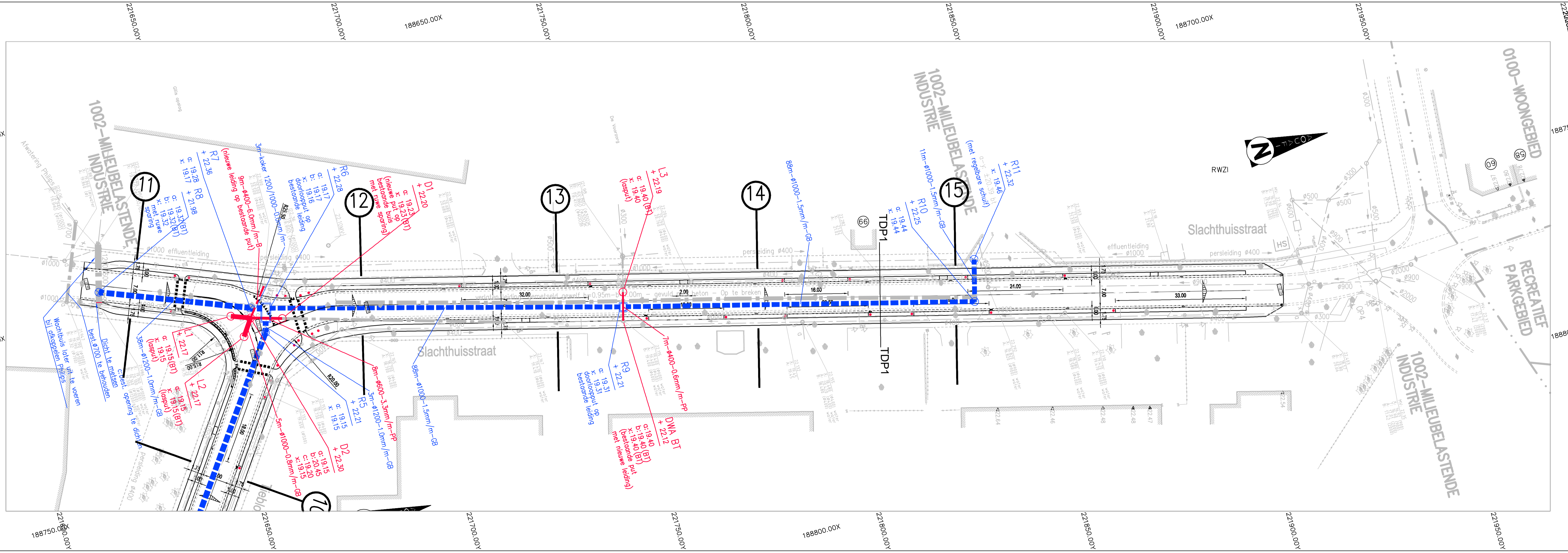


SLACHTHUISSTRAAT
Vergelijkingsvlak:
15.00m T.A.W.



Profielnummer	
Tussenafstand	
Bestaand maaveld	
Ontworpen hoogte	
RWA LEID.	
Tussenafstand	
Hellingen en Ø	
Bodemhoogte	
Max. hydraul. peil	
Legkarakteristieken	
Tussenafstand	
Hellingen en Ø	
Bodemhoogte	
Max. hydraul. peil	
Legkarakteristieken	

	11	57.96m	12	49.33m	13	50.67m	14	50.00m	15																																					
	2.81	19.48	3.61	4.09	15.57	5.06	8.62	4.43	5.75	15.40	12.81	12.80	23.55	2.45	13.17	12.83	5.42	5.56	4.17	4.95	13.09	12.44	6.22	4.09	5.73	3.60	4.40	10.76	7.84	7.93	6.80	5.08	6.60	8.59	4.49	3.39	2.87	3.76	2.97	3.61	6.80	6.77	6.18			
	21.98	22.08	22.14	22.15	22.18	22.20	22.21	22.21	22.21	22.21	22.21	22.21	22.21	22.21	22.21	22.21	22.21	22.21	22.21	22.21	22.21	22.21	22.21	22.21	22.21	22.21	22.21	22.21	22.21	22.21	22.21	22.21	22.21	22.21	22.21	22.21	22.21	22.21	22.21	22.21	22.21	22.21	22.21	22.21	22.21	22.21
	R8		R7		R6					R9																																				
	38m		3m		88m					88m																																				
	Ø1200-1.0mm/m-GB		0.0mm/m-koker 1200/1000		Ø1000-1.5mm/m-GB					Ø1000-1.5mm/m-GB																																				
	ZC+Z+Z		ZC+Z+Z		ZC+Z+Z					ZC+Z+Z																																				
			L1	D2	D1																																									
			5m	8m																																										
			Ø1000-0.2mm/m-GB		Ø600-3.3mm/m-PP																																									
			ZC+Z+Z		ZC+Z+Z																																									



A	25-04-2016	STEDENBOUWKUNDIGE VERGUNNING
Nr	Datum	Historiek

<p>Dijkstraat 8 2630 Alken Tel.: 03 450 45 11 Fax: 03 458 30 20</p>	Provincie : ANTWERPEN Stad/Gemeente : TURNHOUT
	Projectnummer : 22.719 Projectnaam : AFKOPPELING SLACHTHUISSTRAAT
Nummer : 22.719/1/13-2-7.3/3	Titel : ONTWERPPLAN RIOLERINGS- EN COLLECTORWERKEN SLACHTHUISSTRAAT
NV Aquafin Gezien en goedgekeurd	Studiebureau vestiging Mechelen Stationsstraat 51 B-2800 Mechelen T +32 15 45 13 00 F +32 15 42 22 08 www.swecobelgium.be
Directeur Infrastructuur Ing. D. De Waele	Aannemer Stad/Gemeente School 1:500 Opp.: 0.62m² Dossier nr.: 00870084