



**NOTA-PROGRAMMA VAN MAATREGELEN**

**PROEFSLEUVENONDERZOEK**

**2022E144**

**Maarkedal Langestraat**

VERGAUWE RUBEN, ROZEK JOACHIM, LALOO PIETER





© 2022 GATE BV, VENECOLAAN 52M

9880 AALTER

# INHOUDSTAFEL

Inhoudstafel	ii
Inleiding	iii
PROGRAMMA VAN MAATREGELEN	1
1. Gemotiveerd advies over het al dan niet moeten nemen van maatregelen	1
1.1 Volledigheid van het uitgevoerde onderzoek	1
1.2 Aan- of afwezigheid van archeologische site	1
1.3 Impactbepaling	2
1.4 Waardering van archeologische site	3
1.5 Concretisering maatregelen	4
Bibliografie	5
Bijlage	6

# INLEIDING

De initiatiefnemer plant ter hoogte van de Langestraat in Maarkedal, deelgemeente Schorisse (provincie Oost-Vlaanderen) de inrichting van een ruilverkaveling.

De geplande bodemingrepen zijn vergunningsplichtig. De als plangebied gemarkeerde oppervlakte overschrijdt drempelwaarden opgenomen in het Onroerendergoeddecreet [reële opp. > 3000 m<sup>2</sup>]. Het projectgebied bevindt zich niet in een vastgestelde, erkende archeologische zone, noch in een landschappelijke zone waar geen archeologie meer te verwachten valt. Hierdoor werd een archeologienota opgesteld met advies naar uitgesteld vooronderzoek waarvan akte werd genomen door het Agentschap Onroerend Erfgoed (Rozek, Lalloo 2021a, 2021b).

GATE werd aangesteld voor de uitvoering van dit uitgesteld vooronderzoek, een proefsleuvenonderzoek. Deze tekst behelst het programma van maatregelen van het proefsleuvenonderzoek, waarin een advies tot vrijgave wordt geformuleerd op basis van het verslag van de resultaten.



# PROGRAMMA VAN MAATREGELEN

## 1. Gemotiveerd advies over het al dan niet moeten nemen van maatregelen

### 1.1 Volledigheid van het uitgevoerde onderzoek

Op basis van het gevoerde bureauonderzoek en landschappelijk bodemonderzoek uit de archeologienota (Rozek, Lalloo 2021a, 2021b) en huidig proefsleuvenonderzoek (2022E144) werd voldoende informatie gewonnen omtrent het archeologisch kennispotentieel van het projectgebied en de impact van de geplande werkzaamheden hierop. Het bureauonderzoek, landschappelijk bodemonderzoek in functie van de archeologienota en het proefsleuvenonderzoek in functie van deze nota leveren voldoende gegevens op om een gefundeerd **advies tot vrijgave te formuleren**.

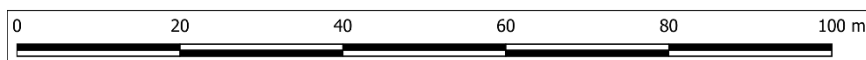
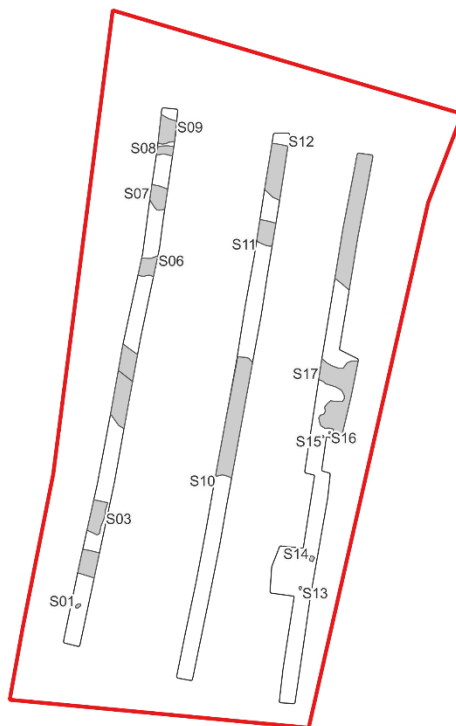
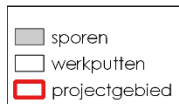
### 1.2 Aan- of afwezigheid van archeologische site

Het proefsleuvenonderzoek bestond uit de aanleg van 3 proefsleuven waarin 18 sporen en 5 profielen werden geregistreerd op één archeologisch niveau.

De geregistreerde sporen tonen de aanwezigheid van de exploitatie uit de Nieuwste Tijd, ca. 19<sup>de</sup> tot begin 20<sup>ste</sup> eeuw. Dit bestaat enerzijds uit de aangetroffen sporen die op basis van het verspreiding, vorm, vulling en vondstmateriaal worden gesitueerd in de Nieuwste Tijd. Anderzijds blijkt uit de aardkundige observaties tijdens dit proefsleuvenonderzoek dat de noordelijke helft van het terrein reeds werd afgegraven. Deze afgraving is meer dan waarschijnlijk gerelateerd aan deze exploitatie uit de Nieuwste Tijd.

Deze vindplaats wordt geïnterpreteerd als een leemontginning in functie van baksteenproductie, te dateren in de 19<sup>de</sup> en begin 20<sup>ste</sup> eeuw.

Maarkedal Langestraat  
2022E144  
proefsleuvenonderzoek



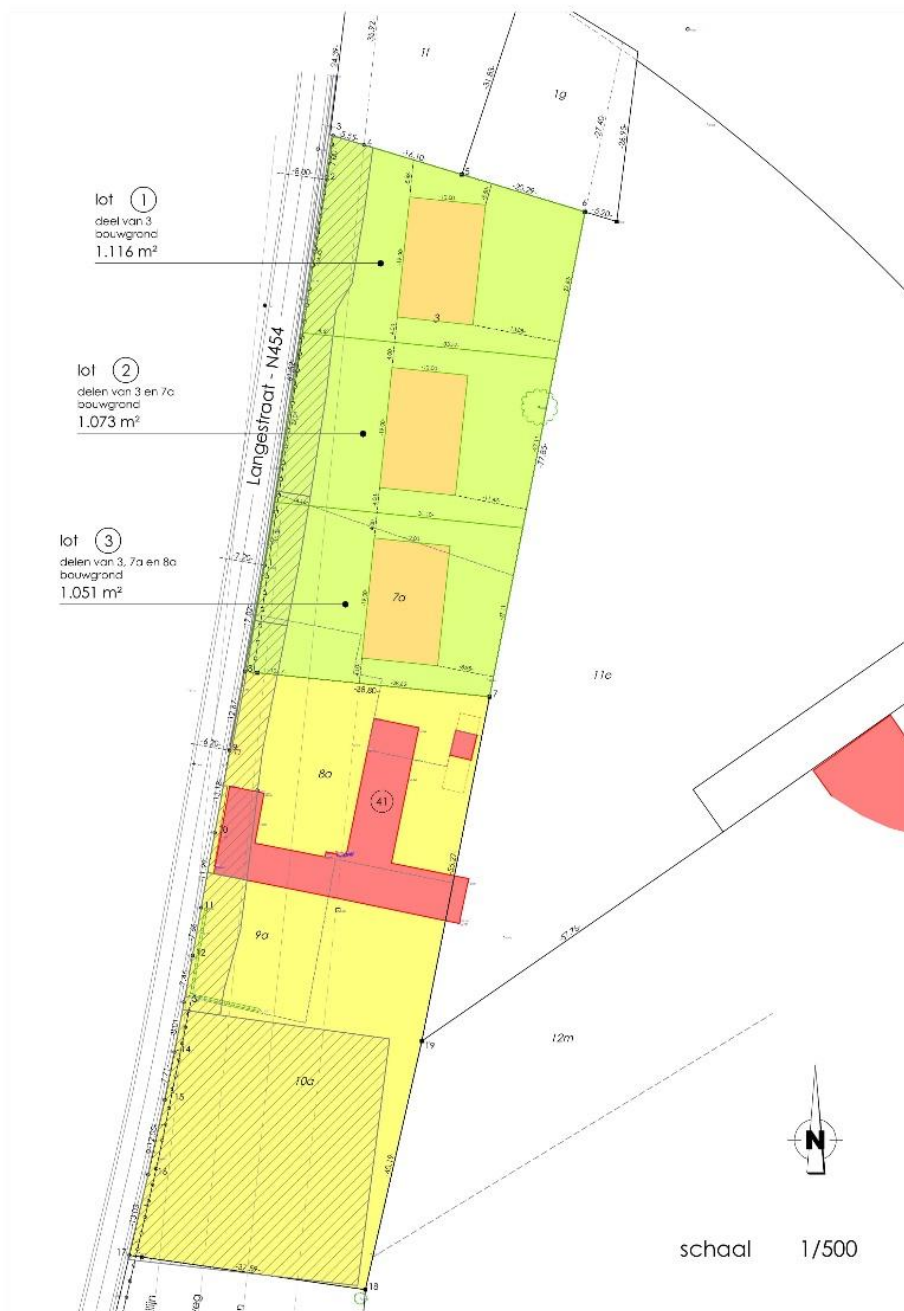
Figuur 1: Allesporenkaart van het proefsleuvenonderzoek.

### 1.3 Impactbepaling

Onderstaande paragraaf wordt integraal overgenomen uit het onderdeel "Beschrijving geplande werken" uit de archeologienota waarvan aktenaam is gebeurd (Rozek, Laloo 2021a 6):

"De initiatiefnemer plant ter hoogte van het projectgebied de inrichting van een **verkaveling** op percelen 3, 7A en op een het noordwestelijk gedeelte van perceel 8A gesitueerd langs de Langestraat in Maarkedal, deelgemeente Schorisse. Het totale projectgebied is ca. 3240 m<sup>2</sup>. Er worden 3 loten voor een open bebouwing voorzien (Figuur 2). Aan de straatkant wordt ook een fietspad en bushalte aangelegd. Aangezien het een verkaveling betreft, wordt uitgegaan van een ingrijpende **verstoring** in het **volledige projectgebied** (Rozek, Laloo 2021a, 6)."





Figuur 2: Ontwerpplan van de geplande ingrepen (bron: opdrachtgever) (Rozek, Laloo 2021a, 6).

#### 1.4 Waardering van archeologische site

Tijdens het proefsleuvenonderzoek kon een vindplaats uit de Nieuwste Tijd worden geïdentificeerd. Het gaat om een exploitatie van het terrein onder de vorm van leemwinning voor baksteenproductie. De sporen en vondsten wijzen op een datering in de loop van de 19<sup>de</sup> en begon 20<sup>ste</sup> eeuw. Dit werd nogmaals bevestigd door de huidige opdrachtgever die op de hoogte was van deze exploitatie (het afgraven en de baksteenproductie) door vorige eigenaars. Dit illustreert de jonge datering van de vindplaats. Het geheel van deze archeologische vindplaats, de geattesteerde sporen, bewaring van deze sporen, schaarse vondsten en zijn jonge datering als weinig waardevol gekarakteriseerd en vormt de basis om **deze archeologische vindplaats als wenig waardevol te karakteriseren.**

## 1.5 Concretisering maatregelen

Op basis van de resultaten van het proefsleuvenonderzoek wordt een archeologische vindplaats geïdentificeerd uit de Nieuwste Tijd, in de periode uit de 19<sup>de</sup> tot begin 20<sup>ste</sup> eeuw. Het gaat om een gerichte leemwinning, door middel van de afgraving van een deel van het terrein, en de productie van bakstenen. Het geheel van deze archeologische vindplaats wordt op basis van de geattesteerde sporen, bewaring van deze sporen, schaarse vondsten en zijn jonge datering als weinig waardevol gekarakteriseerd. **Bijgevolg wordt hier ook geen verder onderzoek geadviseerd.**

## BIBLIOGRAFIE

### Literatuur:

Rozek, J., Laloo P. 2021a, Maarkedal Langestraat, Archeologienota, Verslag Van Resultaten, GATE bv.

Rozek, J., Laloo P. 2021a, Maarkedal Langestraat, Archeologienota, Programma van Maatregelen, GATE bv.

### Collecties: /

### Kaartmateriaal: /

### Digitale bronnen:

- [www.geopunt.be](http://www.geopunt.be)

# BIJLAGE

## Figurenlijst:

Figuur 1: Allesporenkaart van het proefsleuvenonderzoek. ....	2
Figuur 2: Ontwerpplan van de geplande ingrepen (bron: opdrachtgever) (Rozek, Laloo 2021a, 6). ....	3

Werkputtenlijst:

Werkput	Lengte (m)	Oppervlakte (m2)	Vlakken	Sporen	Muren	Vloeren	Profielen	Losse vondsten	Datum	Opmerking
WP1	-	-	VL1-VL2	S1-S8	-	-	P1-P3	-	31032022	
WP2	-	-	VL1	S9	-	-	-	-	31032022	
WP3	-	-	VL1	S10-S11	-	-	-	-	31032022	
WP4	-	-	VL1	-	-	-	P4	-	31032022	
WP5	-	-	VL1	S12-S21	-	-	P5, P6, P7	-	31032022	
WP6	-	-	VL1	-	-	-	-	-	31032022	
WP7	-	-	VL1	-	-	-	P8	-	31032022	

Sporenljst:

Spoor	Werkput	Vlak	Profiel	Contexten	Coupees	Type	Aantal vullingen	Aantal interfaces	Datering	Relaties	Stalen	Vondsten	SpoorCombinatie	Associaties	Structuren	Foto	Datum	Opmerking
S1	WP1	VL1	-	WP1/VL1	-	Ophogingslaag	1	1	-	-	-	-	-	-	-	Alter Loveldlaan-WP1-VL1-S1-001	31032022	
S2	WP1	VL1	-	WP1/VL1	-	Ophogingslaag	1	1	-	-	ST1	V1-V2	-	-	-	Alter Loveldlaan-WP1-VL1-S2-001	31032022	
S3	WP1	VL2	-	WP1/VL2	-	Kuil	1	1	-	-	-	-	-	-	-	Alter Loveldlaan-WP1-VL2-S3-001 - Alter Loveldlaan-WP1-VL2-S3-002	31032022	
S4	WP1	VL2	-	WP1/VL2	AB	Kuil	1	1	-	-	-	V3	-	-	-	Alter Loveldlaan-WP1-VL2-S4-001	31032022	
S5	WP1	VL2	-	WP1/VL2	-	Kuil	1	1	-	-	-	-	-	-	-	Alter Loveldlaan-WP1-VL2-S5-001 - Alter Loveldlaan-WP1-VL2-S5-002	31032022	
S6	WP1	VL2	-	WP1/VL2	AB	Kuil	4	1	-	-	ST5-ST11	V4	-	-	-	Alter Loveldlaan-WP1-VL2-S6-001	31032022	
S7	WP1	VL2	-	WP1/VL2	AB	Kuil	1	1	ROMM	-	-	-	-	-	-	Alter Loveldlaan-WP1-VL2-S7-001	31032022	
S8	WP1	VL2	-	WP1/VL2	AB	Paalkuil	1	1	-	-	-	-	-	-	-	Alter Loveldlaan-WP1-VL2-S8-001	31032022	
S9	WP2	VL1	-	WP2/VL1	-	Kuil	1	1	REC	-	-	-	-	-	-	Alter Loveldlaan-WP2-VL1-S9-001	31032022	
S10	WP3	VL1	-	WP3/VL1	-	Kuil	1	1	REC	-	-	-	-	-	-	Alter Loveldlaan-WP3-VL1-S10-001	31032022	
S11	WP3	VL1	-	WP3/VL1	-	Kuil	1	1	-	-	-	-	-	-	-	Alter Loveldlaan-WP3-VL1-S11-001	31032022	
S12	WP5	VL1	-	WP5/VL1	-	Recente verstering	1	1	-	-	-	-	-	-	-	Alter Loveldlaan-WP5-VL1-S12-001 - Alter Loveldlaan-WP5-VL1-S12-002	31032022	
S13	WP5	VL1	P6	WP5/VL1/P6	-	Ophogingslaag	1	1	-	-	-	-	-	-	-	-	31032022	
S14	WP5	VL1	P6	WP5/VL1/P6	-	Ophogingslaag	1	1	-	-	-	V10	-	-	-	-	31032022	
S15	WP5	VL1	-	WP5/VL1	-	Gracht	1	1	-	-	-	V5	-	-	-	-	31032022	
S16	WP5	VL1	-	WP5/VL1	-	Gracht	1	1	-	-	-	V6	-	-	-	Alter Loveldlaan-WP5-VL1-S16-001	31032022	
S17	WP5	VL1	-	WP5/VL1	-	Gracht	1	1	-	-	-	V7-V8	-	-	-	Alter Loveldlaan-WP5-VL1-S17-001	31032022	
S18	WP5	VL1	-	WP5/VL1	-	Gracht	1	1	-	-	-	-	-	-	-	Alter Loveldlaan-WP5-VL1-S18-001	31032022	
S19	WP5	VL1	-	WP5/VL1	-	Gracht	1	1	-	-	-	-	-	-	-	Alter Loveldlaan-WP5-VL1-S19-001	31032022	
S20	WP5	VL1	-	WP5/VL1	-	Gracht	1	1	-	-	-	V9	-	-	-	Alter Loveldlaan-WP-VL-S20-001	31032022	
S21	WP5	VL1	-	WP5/VL1	-	Kuil	1	1	-	-	-	V11-V13	-	-	-	Alter Loveldlaan-WP5-VL1-S21-001 - Alter Loveldlaan-WP5-VL1-S21-002	31032022	
S22	WP5	-	-	WP/VL	-	Paalkuil	1	1	-	-	-	-	-	-	-	Alter Loveldlaan-WP-VL-S22-001	31032022	
S23	WP5	VL1	-	WP5/VL1	-	Gracht	1	1	-	-	-	-	-	-	-	Alter Loveldlaan-WP5-VL1-S23-001	31032022	

Vondstenlijst:

Vondst	Werkput	Vlak	Context	Inhoud	Hoeveelheid (aantal)	Inzamelwijze	Materiaal categorie	Datering	Beschrijving	hoeveelheid	Foto	Datum	Opmerking
V1	WP1	VL1	S2	S2/001/101	-	Vak	Keramiek		29 handgemaakte fragmenten pot/kookpot. Rand van pot met nagelindrukken op rand	29	-	31032022	
									handgemaakte rand kom, twee wandfragmenten met nagelindrukken	3			
									vuurbokfragment	1			
								flavisch-2e eeuws	5 fragmenten terra sigillata oa Drag. 33 tas	4			
								pre 175/180 n.Chr	fragment Nederrijns wit	1			
								2e eeuws	bodem Pompejaans rood aardewerk lichte kern	1			
									2 randfragmenten mortarium Bavay	2			
									randfragment kruik/kruikamfoor	1			
									30 fragmenten kruikwaar	9			
									2 wandfragmenten dolium	2			
									2 wandscherven amfoor Dressel 20	2			
V2	WP1	VL1	S2	S2/001/101	-	Vlak	Bouwkeramiek	-	5 tegula, 2 tubuli en 3 slakfragmenten	10	-	31032022	
V3	WP1	VL2	S4	S4/001/101	-	Vlak	Keramiek	-	2 fragmenten handgemaakt aardewerk	2	-	31032022	
V4	WP1	VL2	S6	S6/001/101	-	Coupe	Keramiek	-	2 fragmenten handgemaakt aardewerk	2	-	31032022	
								flavisch- eind 2e eeuws	2 Arras (N-Frans) wandscherven (reducerend gedraaid)	2			
V5	WP5	VL1	S15	S15/001/101	-	Vlak	Keramiek	-	handgemaakte wandscherf en randscherf	2	-	31032022	
									amfoor wandscherf	1			
									tegula fragment?	1			
V6	WP5	VL1	S16	S16/001/101	-	Vlak	Keramiek	-	kruikwaar twee wandscherven	2	-	31032022	
									handgemaakt twee wandscherven	2			
									randfragment kom oxiderend gedraaid	1			
V7	WP5	VL1	S17	S17/001/101	-	Vlak	Keramiek	-	9 wandscherven handgemaakt	9	-	31032022	
									1 randfragment dolium	1			
V8	WP5	VL1	S17	S17/001/101	-	Vlak	Bouwkeramiek	-	6 tegula fragmenten	6	-	31032022	
									1 amfoor wandscherf	1			
V9	WP5	VL1	S20	S20/001/101	-	Vlak	Keramiek	-	4 fragmenten handgemaakt aardewerk	4	-	31032022	
V10	WP5	VL1	S14 of S15??	S14/001/101	-	Vlak	Keramiek	-	9 wandfragmenten handgemaakt, rand kom handgemaakt en rand kookpot met vingertopindrukken	11	-	31032022	
									4 dolium wandscherven	4			
								2e eeuws	bandvormige rand kruik/kruikamfoor	1			
V11	WP5	VL1	S21	S21/001/101	-	Vlak	Keramiek	2e eeuws	31 fragmenten kruikwaar waarvan één randen en één greep (2lobbig)	8	-	31032022	
									2 randfragmenten oxiderend gedraaid (kopie dolium)	2			
									26 dolium wandscherven	26			
									47 fragmenten handgemaakt aardewerk	47			
									9 reducerend gedraaide scherven waarvan 4 randen en 4 bodem.	9			
									2 fragmenten reducerend gedraaid	2			
V12	WP5	VL1	S21	S21/001/101	-	Vlak	Bouwkeramiek	-	3 tegula en 1 tubuli fragment	4	-	31032022	
V13	WP5	VL1	S21	S21/001/101	-	Vlak	Natuursteen	-	9 maalsteenfragmenten in basaltlava	9	-	31032022	

Stalenlijst:

Staal	Werkput	Vlak	Context	Inhoud	Volume (l)	Begin diepte (cm)	Eind diepte (cm)	Type	Inzamelwijze	Analyses	Datum	Opmerking
M9001	WP1	VL1	P1	A	ns	122	170	Pollenbak	Profiel	Pollenbak	31032022	-
M9002	WP1	VL1	P1	Bh	ns	158	168	Bulk	Profiel	Macroresten	31032022	
M9003	WP1	VL1	P1	A	ns	145	155	Bulk	Profiel	Macroresten	31032022	Basis
M9004	WP1	VL1	P1	A	ns	135	140	Bulk	Profiel	Macroresten	31032022	Top
M9005	WP1	VL2	S6	101-102	ns	94	146	Pollenbak	Coupe	Pollenbak	31032022	
M9006	WP1	VL2	S6	101-102	ns	132	171	Pollenbak	Coupe	Pollenbak	31032022	
M9007	WP1	VL2	S6	102-104	ns	184	212	Pollenbak	Coupe	Pollenbak	31032022	
M9008	WP1	VL2	S6	101	ns	111	121	Bulk	Coupe	Macroresten	31032022	
M9009	WP1	VL2	S6	102	ns	151	161	Bulk	Coupe	Macroresten	31032022	
M9010	WP1	VL2	S6	103	ns	181	191	Bulk	Coupe	Macroresten	31032022	
M9011	WP1	VL2	S6	104	ns	196	206	Bulk	Coupe	Macroresten	31032022	

Profiellijst:

Profiel	Werkput	Vlak	Hoogte maaiveld (cm)	Diepte watertafel(cm)	Bovengrens tijdelijke watertafel(cm)	Bovengrens permanente watertafel (cm)	Interpretatie	Classificatie	Delen	Stalen	Vondsten	Foto	Datum	Opmerking
P1	WP1	VL1	15.06	ns	ns	ns	Ap-S1/001/101-S2/001/101-A-Bh-C	-	1	ST1-ST4	-	Alter Loveldlaan-WP1-VL1-P1-001 - Alter Loveldlaan-WP1-VL1-P1-002 - Alter Loveldlaan-WP1-VL1-P1-003	31032022	
P2	WP1	VL2	14.5	ns	ns	ns	Ap-S1/001/101-S2/001/101-E-Bh-C	-	1	-	-	Alter Loveldlaan-WP1-VL-P2-001 - Alter Loveldlaan-WP1-VL-P2-002	31032022	
P3	WP1	VL2	14.36	ns	ns	ns	Ap-S1/001/101-S2/001/101-E-C	-	1	-	-	-	31032022	
P4	WP4	VL1	15.59	ns	ns	ns	Ap-X-C-C	-	1	-	-	Alter Loveldlaan-WP4-VL1-P4-001 - Alter Loveldlaan-WP4-VL1-P4-002	31032022	
P5	WP5	VL1	16.12	ns	ns	ns	Ap-Bw-C	-	1	-	-	Alter Loveldlaan-WP5-VL1-P5-001	31032022	
P6	WP5	VL1	15.28	ns	ns	ns	Ap-S13/001/101-S14/001/101-C	-	1	-	-	Alter Loveldlaan-WP5-VL1-P6-001 - Alter Loveldlaan-WP5-VL1-P6-002	31032022	
P7	WP5	VL1	14.36	ns	ns	ns	Ap-S13/001/101-S14/001/101-A-Bh-C	-	1	-	-	Alter Loveldlaan-WP5-VL1-P7-001 - Alter Loveldlaan-WP5-VL1-P7-002 - Alter Loveldlaan-WP5-VL1-P7-003	31032022	
P8	WP7	VL1	13.37	ns	ns	ns	Ap-Bh-C	-	1	-	-	Alter Loveldlaan-WP7-VL1-P8-001	31032022	

## Profielbeschrijving

Profiel	Deel	BeginDiepte	EindDiepte	Benaming	Contexten	Interpretatie	Textuur	Kleur	Vochtigheid	Bodemstructuur	Duidelijkheid ondergrens	Regelmatigheid ondergrens	Stratigrafie	Ondergrens bereikt	Bioturbatie	Organische bodem	Mineralen	Chemische processen	Fysische processen	Antropogene Processen	Vondsten	Stalen
P1	1	0	45	Ap	WP1/VL1/P1	Ant	S	Donkerbruin	Droog	-	Duidelijk 2-5cm	Golvend	-	JA	-	-	-	-	-	-	-	-
P1	1	45	75	S1/001/101	WP1/VL1 - WP1/VL1/P1 - WP1/VL2/P2 - WP1/VL2/P3	Ant	S	Lichtbruin	-	-	-	-	-	-	-	-	-	-	-	-	-	-
P1	1	75	130	S2/001/101	WP1/VL1 - WP1/VL1/P1 - WP1/VL2/P2 - WP1/VL2/P3	Col	S	Donkergrijs	-	-	-	-	-	-	Weinig	-	-	-	-	V1-V2	ST1	-
P1	1	130	150	A	WP1/VL1/P1	DH	S	Donkergrijs	Vochtig	-	Duidelijk 2-5cm	Recht	-	JA	-	-	-	-	-	-	-	-
P1	1	150	165	Bh	WP1/VL1/P1	DH	S	Grijs	Vochtig	-	Duidelijk 2-5cm	Recht	-	JA	-	-	-	-	-	-	-	-
P1	1	165	180	C	WP1/VL1/P1	DH	S	Grijsgroen	Vochtig	-	-	-	-	NEE	-	-	-	-	-	-	ST1	-
P2	1	0	40	Ap	WP1/VL2/P2	Ant	S	Donkerbruin	Droog	-	Duidelijk 2-5cm	Golvend	-	JA	-	-	-	-	-	-	-	-
P2	1	40	65	S1/001/101	WP1/VL1 - WP1/VL1/P1 - WP1/VL2/P2 - WP1/VL2/P3	Ant	S	Lichtbruin	-	-	-	-	-	-	-	-	-	-	-	-	-	-
P2	1	65	95	S2/001/101	WP1/VL1 - WP1/VL1/P1 - WP1/VL2/P2 - WP1/VL2/P3	Col	S	Donkergrijs	-	-	-	-	-	-	Weinig	-	-	-	-	V1-V2	ST1	-
P2	1	95	110	E	WP1/VL2/P2	DH	S	Beige	Vochtig	-	Duidelijk 2-5cm	Recht	-	JA	-	-	-	-	-	-	-	-
P2	1	110	118	Bh	WP1/VL2/P2	DH	S	Donkerbruin	Vochtig	-	Duidelijk 2-5cm	Recht	-	JA	-	-	-	-	-	-	-	-
P2	1	118	125	C	WP1/VL2/P2	DH	Se	Grijsgroen	Nat	-	-	-	-	NEE	-	-	-	-	-	-	-	-
P3	1	0	45	Ap	WP1/VL2/P	Ant	S	Donkerbruin	Droog	-	Duidelijk 2-5cm	Golvend	-	JA	-	-	-	-	-	-	-	-
P3	1	45	65	S1/001/101	WP1/VL1 - WP1/VL1/P1 - WP1/VL2/P2 - WP1/VL2/P3	Ant	S	Lichtbruin	-	-	-	-	-	-	-	-	-	-	-	-	-	-
P3	1	65	80	S2/001/101	WP1/VL1 - WP1/VL1/P1 - WP1/VL2/P2 - WP1/VL2/P3	Col	S	Donkergrijs	-	-	-	-	-	-	Weinig	-	-	-	-	V1-V2	ST1	-
P3	1	80	85	E	WP1/VL2/P3	DH	S	Beige	Vochtig	-	Duidelijk 2-5cm	-	-	JA	-	-	-	-	-	-	-	-
P3	1	85	115	C	WP1/VL2/P3	DH	Se	Grijsgroen	Vochtig	-	-	-	-	NEE	-	-	-	-	-	-	-	-
P4	1	0	40	Ap	WP4/VL1/P4	Ant	S	Donkerbruin	Vochtig	-	Duidelijk 2-5cm	Recht	-	JA	-	-	-	-	-	-	-	-
P4	1	40	70	X	WP4/VL1/P4	Ant	S	Donkergrijs	-	-	Abrupt 0-2cm	Recht	-	JA	-	-	-	-	-	-	-	-
P4	1	70	85	C	WP4/VL1/P4	Ant	S	Beige	Vochtig	-	Duidelijk 2-5cm	Golvend	-	JA	-	-	-	-	-	-	-	-
P4	1	85	160	C	WP4/VL1/P4	DH	S	Grijsgroen	Vochtig	-	-	-	-	NEE	-	-	-	-	-	-	-	-
P5	1	0	40	Ap	WP5/VL1/P5	Ant	S	Donkerbruin	Vochtig	-	Duidelijk 2-5cm	Recht	-	JA	-	-	-	-	-	-	-	-
P5	1	40	60	C	WP5/VL1/P5	Ant	S	Bruin	Vochtig	-	Duidelijk 2-5cm	-	-	JA	-	-	-	-	-	-	-	-
P5	1	60	85	C	WP5/VL1/P5	DH	S	Beige	Vochtig	-	-	-	-	NEE	-	-	-	-	-	-	-	-
P6	1	0	30	Ap	WP5/VL1/P6	Ant	S	Bruin	Vochtig	-	Duidelijk 2-5cm	Golvend	-	JA	-	-	-	-	-	-	-	-
P6	1	30	70	S13/001/101	WP5/VL1/P6 - WP5/VL1/P7	Ant	S	Bruin	-	-	-	-	-	-	Weinig	-	-	-	-	-	-	-
P6	1	70	90	S14/001/101	WP5/VL1/P6 - WP5/VL1/P7	Col	S	Grijsbruin	-	-	-	-	-	-	Weinig	-	-	-	-	-	-	-
P6	1	90	100	C	WP5/VL1/P6	DH	S	Beige	Vochtig	-	-	-	-	NEE	-	-	-	-	-	-	-	-
P7	1	0	30	Ap	WP5/VL1/P7	Ant	S	Bruin	Vochtig	-	Duidelijk 2-5cm	Golvend	-	JA	-	-	-	-	-	-	-	-
P7	1	30	90	S13/001/101	WP5/VL1/P6 - WP5/VL1/P7	Ant	S	Bruin	-	-	-	-	-	-	Weinig	-	-	-	-	-	-	-
P7	1	90	110	S14/001/101	WP5/VL1/P6 - WP5/VL1/P7	Col	S	Grijsbruin	-	-	-	-	-	-	Weinig	-	-	-	-	-	-	-
P7	1	110	120	A	WP5/VL1/P7	DH	S	Donkergrijs	Vochtig	-	Duidelijk 2-5cm	Recht	-	JA	-	-	-	-	-	-	-	-
P7	1	120	145	Bh	WP5/VL1/P7	DH	S	Donkerbruin	Vochtig	-	Duidelijk 2-5cm	Recht	-	JA	-	-	-	-	-	-	-	-
P7	1	145	175	C	WP5/VL1/P7	DH	S	Beige	Vochtig	-	-	-	-	NEE	-	-	-	-	-	-	-	-
P8	1	0	40	Ap	WP7/VL1/P8	DH	S	Donkerbruin	Vochtig	-	Duidelijk 2-5cm	Golvend	-	JA	-	-	-	-	-	-	-	-
P8	1	40	65	Bh	WP7/VL1/P8	DH	S	Donkerbruin	Vochtig	-	Duidelijk 2-5cm	Recht	-	JA	-	-	-	-	-	-	-	-
P8	1	65	85	C	WP7/VL1/P8	DH	S	Beige	Vochtig	-	-	-	-	NEE	-	-	-	-	-	-	-	-

Fotolijst:

Type	Context	Volgnummer	Datum	Opmerking	Bestandsnaam
Coupe	WP1-VL2-S4 AB	1	31032022		Alter Loveldlaan-WP1-VL2-S4 AB-001
Coupe	WP1-VL2-S6 AB	1	31032022		Alter Loveldlaan-WP1-VL2-S6 AB-001
Coupe	WP1-VL2-S6 AB	2	31032022		Alter Loveldlaan-WP1-VL2-S6 AB-002
Coupe	WP1-VL2-S6 AB	3	31032022		Alter Loveldlaan-WP1-VL2-S6 AB-003
Coupe	WP1-VL2-S7 AB	1	31032022		Alter Loveldlaan-WP1-VL2-S7 AB-001
Coupe	WP1-VL2-S8 AB	1	31032022		Alter Loveldlaan-WP1-VL2-S8 AB-001
Profiel	WP1-VL-P2	1	31032022		Alter Loveldlaan-WP1-VL-P2-001
Profiel	WP1-VL-P2	2	31032022		Alter Loveldlaan-WP1-VL-P2-002
Profiel	WP1-VL1-P1	1	31032022		Alter Loveldlaan-WP1-VL1-P1-001
Profiel	WP1-VL1-P1	2	31032022		Alter Loveldlaan-WP1-VL1-P1-002
Profiel	WP1-VL1-P1	3	31032022		Alter Loveldlaan-WP1-VL1-P1-003
Profiel	WP4-VL1-P4	1	31032022		Alter Loveldlaan-WP4-VL1-P4-001
Profiel	WP4-VL1-P4	2	31032022		Alter Loveldlaan-WP4-VL1-P4-002
Profiel	WP5-VL1-P5	1	31032022		Alter Loveldlaan-WP5-VL1-P5-001
Profiel	WP5-VL1-P6	1	31032022		Alter Loveldlaan-WP5-VL1-P6-001
Profiel	WP5-VL1-P6	2	31032022		Alter Loveldlaan-WP5-VL1-P6-002
Profiel	WP5-VL1-P7	1	31032022		Alter Loveldlaan-WP5-VL1-P7-001
Profiel	WP5-VL1-P7	2	31032022		Alter Loveldlaan-WP5-VL1-P7-002
Profiel	WP5-VL1-P7	3	31032022		Alter Loveldlaan-WP5-VL1-P7-003
Profiel	WP7-VL1-P8	1	31032022		Alter Loveldlaan-WP7-VL1-P8-001
Spoor	WP-VL-S20	1	31032022		Alter Loveldlaan-WP-VL-S20-001
Spoor	WP-VL-S22	1	31032022		Alter Loveldlaan-WP-VL-S22-001
Spoor	WP1-VL1-S1	1	31032022		Alter Loveldlaan-WP1-VL1-S1-001
Spoor	WP1-VL1-S2	1	31032022		Alter Loveldlaan-WP1-VL1-S2-001
Spoor	WP1-VL2-S3	1	31032022		Alter Loveldlaan-WP1-VL2-S3-001
Spoor	WP1-VL2-S3	2	31032022		Alter Loveldlaan-WP1-VL2-S3-002
Spoor	WP1-VL2-S4	1	31032022		Alter Loveldlaan-WP1-VL2-S4-001
Spoor	WP1-VL2-S5	1	31032022		Alter Loveldlaan-WP1-VL2-S5-001
Spoor	WP1-VL2-S5	2	31032022		Alter Loveldlaan-WP1-VL2-S5-002
Spoor	WP1-VL2-S6	1	31032022		Alter Loveldlaan-WP1-VL2-S6-001
Spoor	WP1-VL2-S7	1	31032022		Alter Loveldlaan-WP1-VL2-S7-001
Spoor	WP1-VL2-S8	1	31032022		Alter Loveldlaan-WP1-VL2-S8-001
Spoor	WP2-VL1-S9	1	31032022		Alter Loveldlaan-WP2-VL1-S9-001
Spoor	WP3-VL1-S10	1	31032022		Alter Loveldlaan-WP3-VL1-S10-001
Spoor	WP3-VL1-S11	1	31032022		Alter Loveldlaan-WP3-VL1-S11-001
Spoor	WP5-VL1-S12	1	31032022		Alter Loveldlaan-WP5-VL1-S12-001
Spoor	WP5-VL1-S12	2	31032022		Alter Loveldlaan-WP5-VL1-S12-002
Spoor	WP5-VL1-S15	1	31032022		Alter Loveldlaan-WP5-VL1-S15-001
Spoor	WP5-VL1-S16	1	31032022		Alter Loveldlaan-WP5-VL1-S16-001
Spoor	WP5-VL1-S17	1	31032022		Alter Loveldlaan-WP5-VL1-S17-001
Spoor	WP5-VL1-S18	1	31032022		Alter Loveldlaan-WP5-VL1-S18-001
Spoor	WP5-VL1-S19	1	31032022		Alter Loveldlaan-WP5-VL1-S19-001
Spoor	WP5-VL1-S21	1	31032022		Alter Loveldlaan-WP5-VL1-S21-001
Spoor	WP5-VL1-S21	2	31032022		Alter Loveldlaan-WP5-VL1-S21-002
Spoor	WP5-VL1-S23	1	31032022		Alter Loveldlaan-WP5-VL1-S23-001
Werkfoto	Werkfoto	1	31032022		Alter Loveldlaan-Werkfoto-001
Werkfoto	Werkfoto	2	31032022		Alter Loveldlaan-Werkfoto-002
Werkput	WP2	1	31032022		Alter Loveldlaan-WP2-001
Werkput	WP2	2	31032022		Alter Loveldlaan-WP2-002
Werkput	WP3	1	31032022		Alter Loveldlaan-WP3-001
Werkput	WP3	2	31032022		Alter Loveldlaan-WP3-002
Werkput	WP4	1	31032022		Alter Loveldlaan-WP4-001





