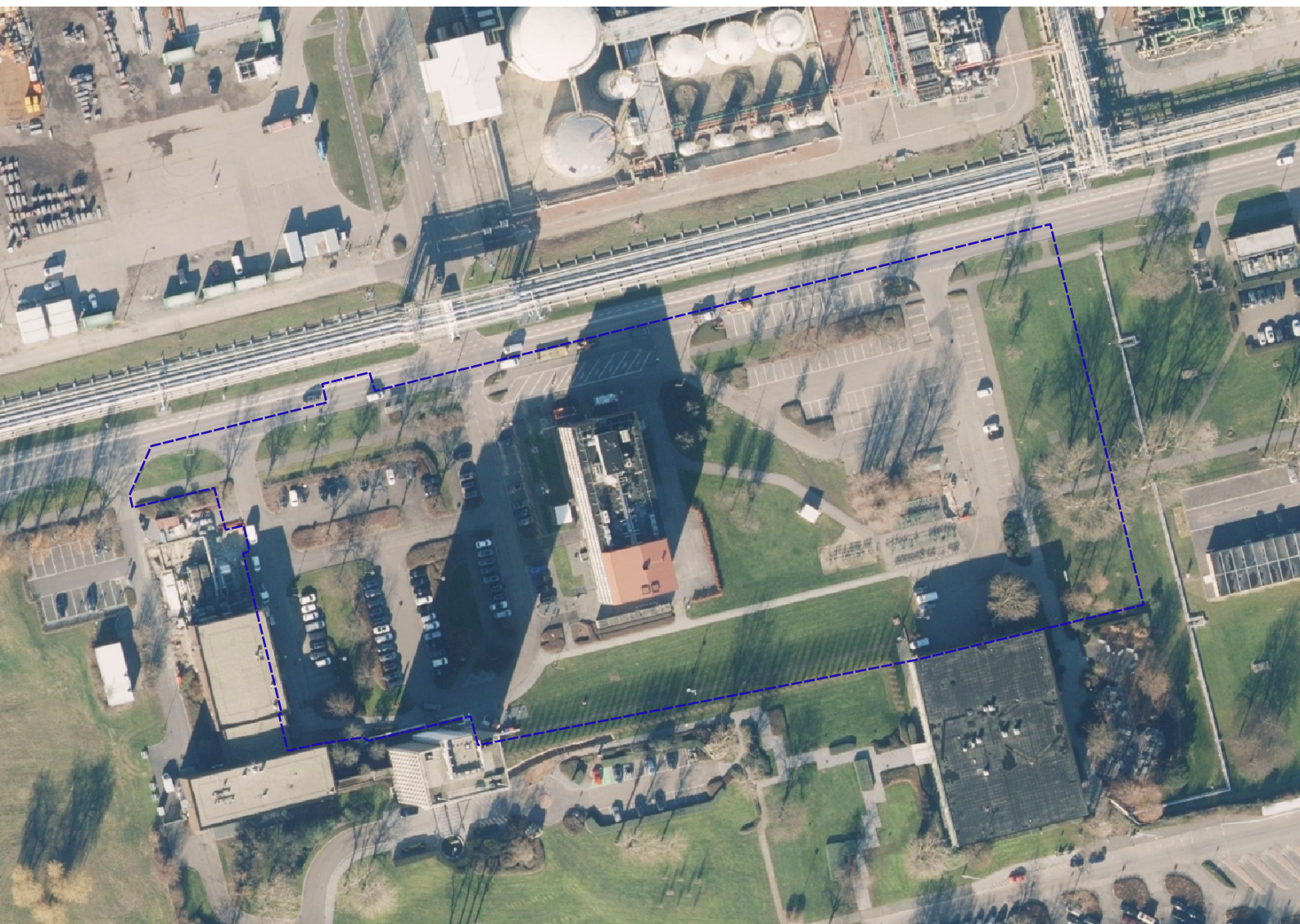


Archeologienota

Antwerpen Scheldelaan 700B

Programma van maatregelen



COLOFON

Titel

Archeologienota Antwerpen Scheldelaan 700B

Auteurs

Marleen Arckens & Jan De Beenhouwer

Plaats en datum

Wijnegem 28 november 2023

Fodio Rapport Folio 146

Wettelijk Depot D/2023/13.179/15

Projectcode

2023K205

Uitvoerder

Fodio

Turnhoutsebaan 277

B-2110 Wijnegem

fodio@fodio.be

erkend archeoloog: Fodio OE/ERK/archeoloog/2015/0067

Kaft

Luchtfoto winter 2022 © Geopunt

© Fodio.

Alle rechten voorbehouden. Niets uit deze uitgave mag zonder bronvermelding vermenigvuldigd of aangepast worden, opgeslagen in een geautomatiseerd gegevensbestand en/of openbaar gemaakt worden in enige vorm of op enige wijze hetzij elektronisch, mechanisch, door fotokopie of enige andere wijze.

Inhoud

2 Programma van maatregelen	24
2.1 Gemotiveerd advies	24

2 Programma van maatregelen

2.1 Gemotiveerd advies

Het uitgevoerde bureauonderzoek is volledig. Alle relevante beschikbare bronnen werden geraadpleegd.

Het onderzoeksgebied met een oppervlakte van 24.700 m² ligt in het district Berendrecht-Zandvliet-Lillo, in het uiterste noorden van de haven van Antwerpen, op de rechteroever van de Schelde, ten westen van Kanaaldok B3. Het terrein omvat een deel van perceel Afd. 20, sectie D, 14W3. Het ligt ca. 2500 m ten westen van Zandvliet, dat zich aan de overzijde van het kanaaldok bevindt. Het is op het gewestplan bestemd als industriegebied. Het terrein is in gebruik als parking en grotendeels verhard. Tussen de parkeervakken is her en der groen aangeplant. Centraal op het onderzoeksgebied staat een industriegebouw.

De bestaande inrichting wordt vervangen door een nieuwe parking. De diepte van de bodemingrepen voor het realiseren van de nieuwe parkeervakken, rijstroken en voetpaden bedraagt maximaal 54 cm. De bovenkant van de verhardingen voor de parkeervakken wordt aangelegd op 7,40 tot 7,51 m TAW. De asfaltverhardingen aan de noordzijde van de parking worden afgewerkt op 7,55 tot 7,65 m TAW. De waterafvoer ter hoogte van de verhardingen wordt aangelegd tussen 6,5 m en 5,60 m TAW. Een regenwaterput van 20.000 L met een oppervlakte van 15,75 m² ten noorden van het gebouw centraal op het terrein bereikt een diepte van 2,5 m -mV of ca. 5,00 m TAW.

Voor de in gebruik name door de industrie van de haven van Antwerpen in de tweede helft van de 20ste eeuw lag het onderzoeksgebied in de polder van Zandvliet, tussen de zeedijk in het westen en Zandvliet in het oosten. Het historisch maaiveld lag volgens de hoogtelijnen op de topografische kaart van 1939 op een hoogte tussen 2 en 3 m TAW. Door de uitbreiding van de haven van Antwerpen in noordelijke richting vanaf het tweede kwart van de 20ste eeuw is dit landschap echter volledig verdwenen.

Het onderzoeksgebied werd in het kader van de havenuitbreiding opgehoogd tot tussen 6,9 m en 7,4 m TAW. De oorspronkelijke bodem, en dus ook het archeologisch niveau, bevinden zich minstens 4 m onder het huidige maaiveld.

De geplande bodemingrepen reiken tot maximaal 2,5 m onder het huidig maaiveld. Gezien de ophoging van het terrein met minstens 4 m zullen de geplande bodemingrepen het oorspronkelijk maaiveld niet bereiken. De geplande bodemingrepen zullen geen impact hebben op eventueel onder de ophogingen bewaard archeologisch erfgoed.

Verder onderzoek wordt op basis van de resultaten van het uitgevoerde bureauonderzoek niet noodzakelijk geacht. Er dient bijgevolg geen programma van maatregelen te worden opgesteld.