

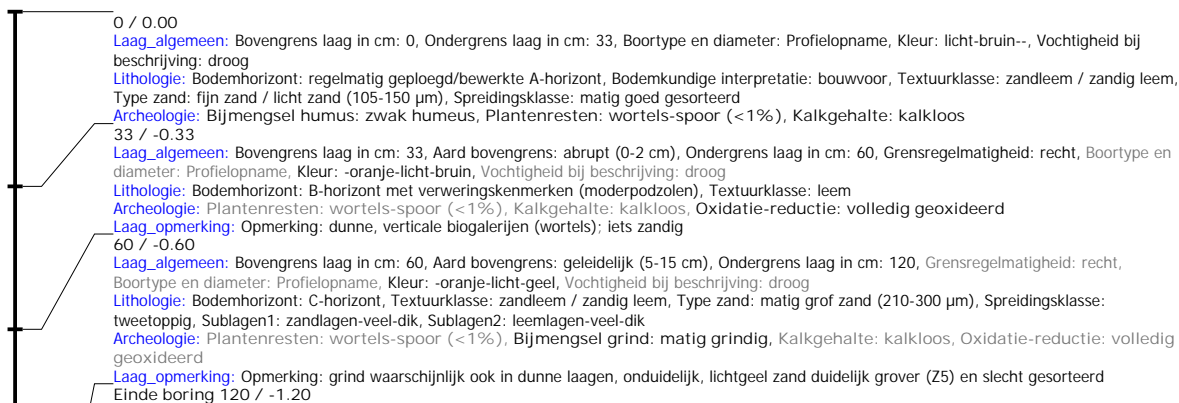
## boring: 2017C14\_1

**Kop\_algemeen:** Projectcode: 2017C14, Boornummer: 1, Beschrijver(s): PP, Datum: 13-03-2017, Doel boring: proefsleuven en proefputten, Weersomstandigheden: half bewolkt, Einddiepte boring in cm: 120

**Coördinaten:** Precisie coördinaat: 1 mm, Coördinaatsysteem / epsg: Lambert 1972 (BE), Hoogte maaiveld in meters: 0, Precisie hoogte: 1 mm, Referentievlak hoogte: Tweede Algemene Waterpas, Bepalingsmethode maaiveldhoogte: GPS, Provincie: Vlaams Brabant, Gemeente: MACHELEN

**Plaats:** Opdrachtgever: The House Of Development nv, Uitvoerder: BAAC Vlaanderen

**Kop\_opmerking:** Opmerking: PROF. 1.1, braakland, ruderaal vegetatie



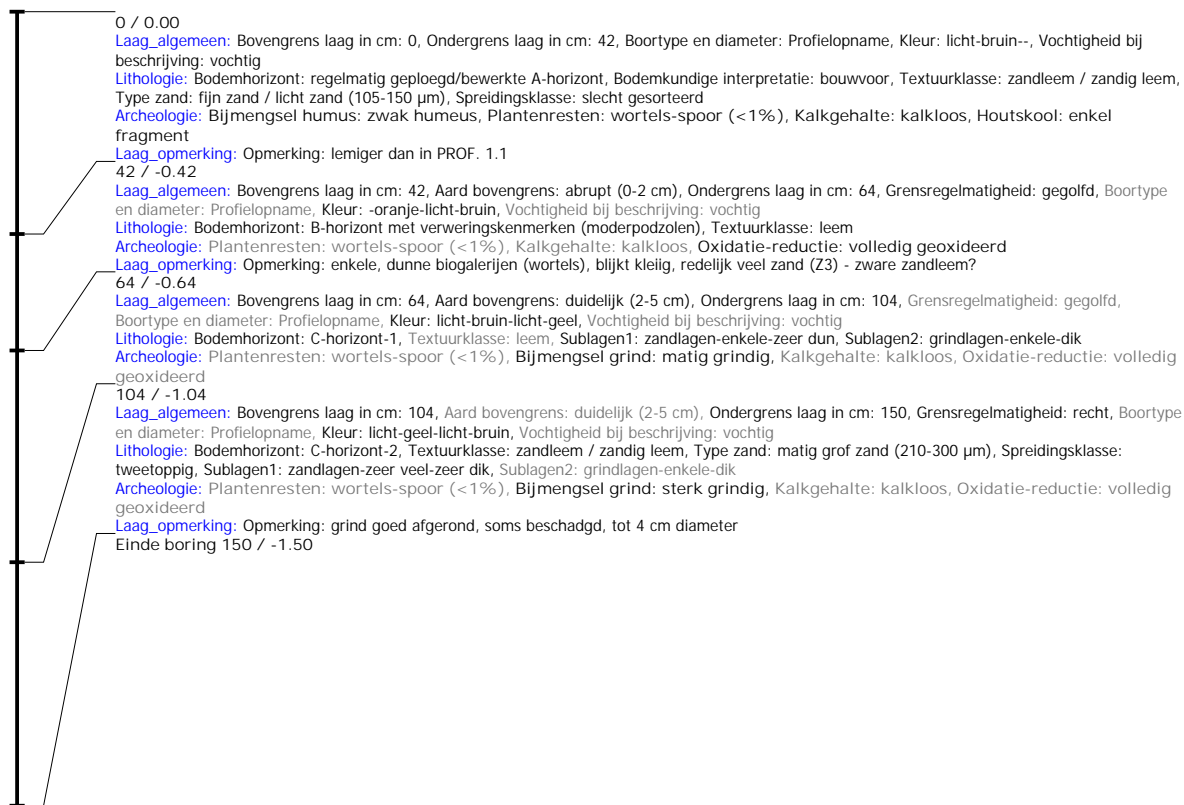
## boring: 2017C14\_2

**Kop\_algemeen:** Projectcode: 2017C14, Boornummer: 2, Beschrijver(s): PP, Datum: 13-03-2017, Doel boring: proefsleuven en proefputten, Weersomstandigheden: half bewolkt, Boortechniek: ?, Einddiepte boring in cm: 150

**Coördinaten:** Precisie coördinaat: 1 mm, Coördinaatsysteem / epsg: Lambert 1972 (BE), Hoogte maaiveld in meters: 0, Precisie hoogte: 1 mm, Referentievlak hoogte: Tweede Algemene Waterpas, Bepalingsmethode maaiveldhoogte: GPS, Provincie: Vlaams Brabant, Gemeente: MACHELEN

**Plaats:** Opdrachtgever: The House Of Development nv, Uitvoerder: BAAC Vlaanderen, Drainage-droogheid: ?, Drainage-mate van gley: ?, Textuur: ?, Profielontwikkeling: ?

**Kop\_opmerking:** Opmerking: PROF. 1.2, braakland, ruderaal vegetatie



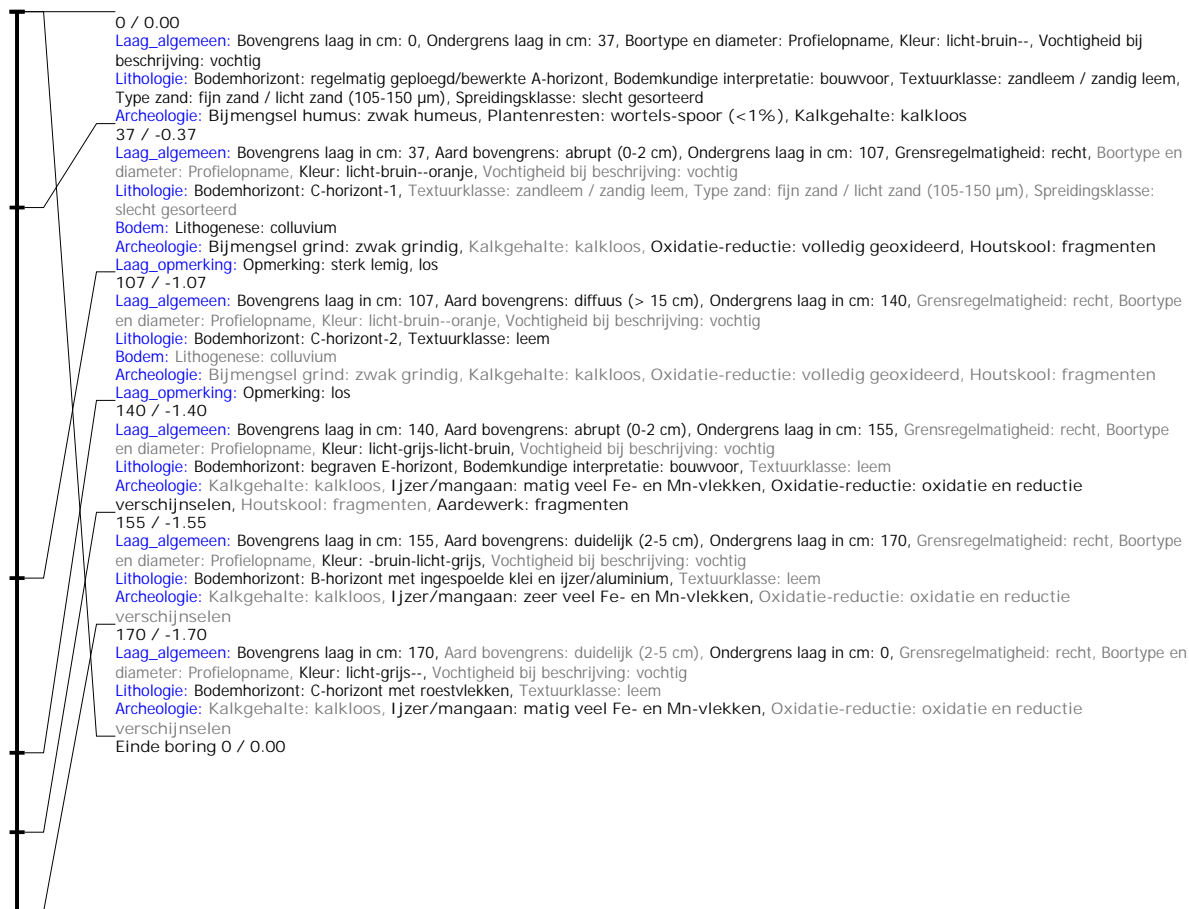
## boring: 2017C14\_3

**Kop\_algemeen:** Projectcode: 2017C14, Boornummer: 3, Beschrijver(s): PP, Datum: 13-03-2017, Doel boring: proefsleuven en proefputten, Weersomstandigheden: half bewolkt, Boortechniek: ?, Einddiepte boring in cm: 200

**Coördinaten:** Precisie coördinaat: 1 mm, Coördinaatsysteem / epsg: Lambert 1972 (BE), Hoogte maaiveld in meters: 0, Precisie hoogte: 1 mm, Referentievlak hoogte: Tweede Algemene Waterpas, Bepalingsmethode maaiveldhoogte: GPS, Provincie: Vlaams Brabant, Gemeente: MACHELEN

**Plaats:** Opdrachtgever: The House Of Development nv, Uitvoerder: BAAC Vlaanderen, Drainage-droogheid: ?, Drainage-mate van gley: ?, Textuur: ?, Profielontwikkeling: ?

**Kop\_opmerking:** Opmerking: PROF. 1.3, braakland, ruderaal vegetatie



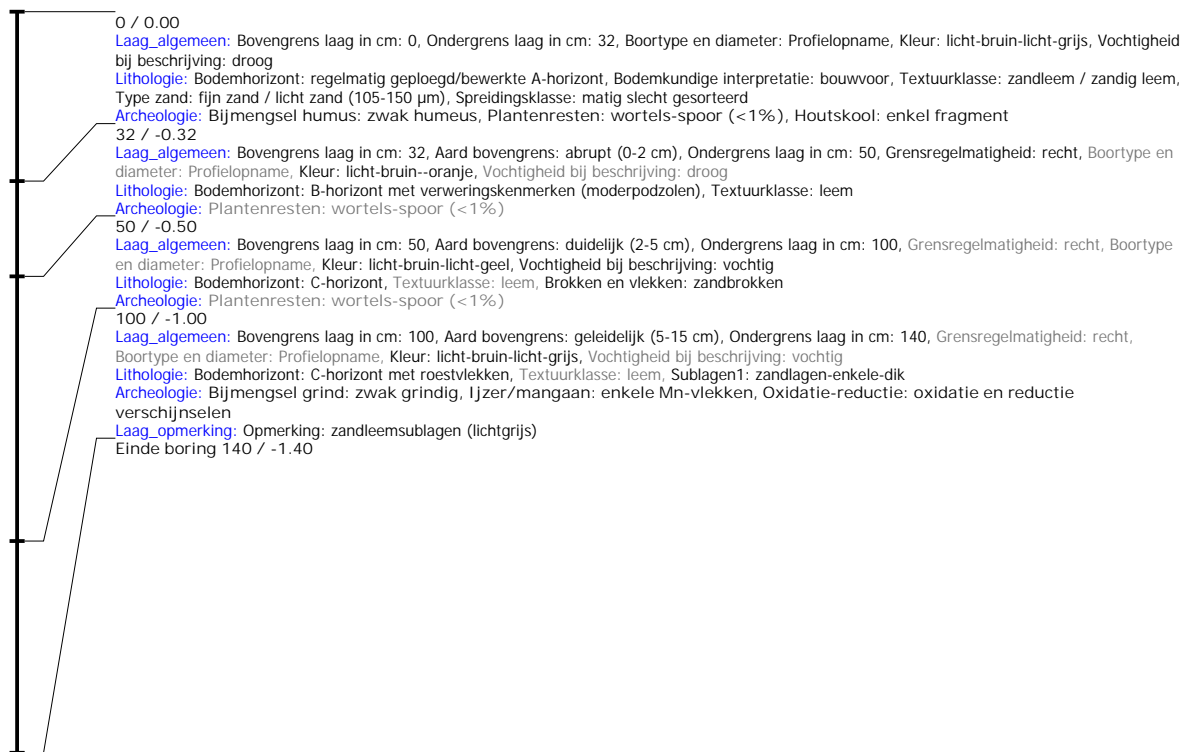
## boring: 2017C14\_4

**Kop\_algemeen:** Projectcode: 2017C14, Boornummer: 4, Beschrijver(s): PP, Datum: 13-03-2017, Doel boring: proefsleuven en proefputten, Weersomstandigheden: half bewolkt, Boortechniek: ?, Einddiepte boring in cm: 140

**Coördinaten:** Precisie coördinaat: 1 mm, Coördinaatsysteem / epsg: Lambert 1972 (BE), Hoogte maaiveld in meters: 0, Precisie hoogte: 1 mm, Referentievlak hoogte: Tweede Algemene Waterpas, Bepalingmethode maaiveldhoogte: GPS, Provincie: Vlaams Brabant, Gemeente: MACHELEN

**Plaats:** Opdrachtgever: The House Of Development nv, Uitvoerder: BAAC Vlaanderen, Drainage-droogheid: ?, Drainage-mate van gley: ?, Textuur: ?, Profielontwikkeling: ?

**Kop\_opmerking:** Opmerking: PROF. 1.4, braakland, ruderaal vegetatie



## boring: 2017C14\_5

**Kop\_algemeen:** Projectcode: 2017C14, Boornummer: 5, Beschrijver(s): PP, Datum: 13-03-2017, Doel boring: proefsleuven en proefputten, Weersomstandigheden: half bewolkt, Boortechniek: ?, Einddiepte boring in cm: 170

**Coördinaten:** Precisie coördinaat: 1 mm, Coördinaatsysteem / epsg: Lambert 1972 (BE), Hoogte maaiveld in meters: 0, Precisie hoogte: 1 mm, Referentievlak hoogte: Tweede Algemene Waterpas, Bepalingsmethode maaiveldhoogte: GPS, Provincie: Vlaams Brabant, Gemeente: MACHELEN

**Plaats:** Opdrachtgever: The House Of Development nv, Uitvoerder: BAAC Vlaanderen, Drainage-droogheid: ?, Drainage-mate van gley: ?, Textuur: ?, Profielontwikkeling: ?

**Kop\_opmerking:** Opmerking: PROF. 2.1, braakland, ruderaal vegetatie



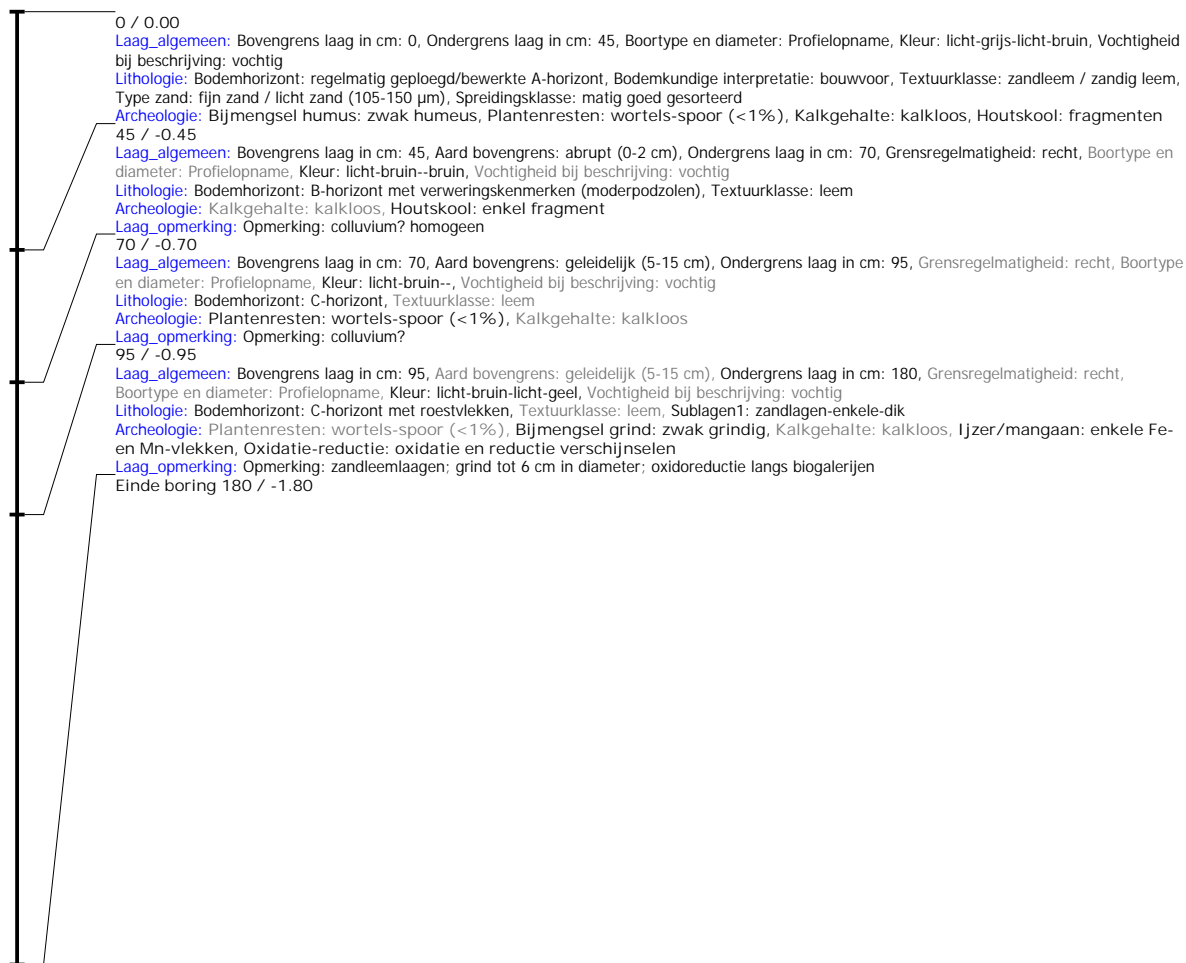
## boring: 2017C14\_6

**Kop\_algemeen:** Projectcode: 2017C14, Boornummer: 6, Beschrijver(s): PP, Datum: 13-03-2017, Doel boring: proefsleuven en proefputten, Weersomstandigheden: half bewolkt, Boortechniek: ?, Einddiepte boring in cm: 180

**Coördinaten:** Precisie coördinaat: 1 mm, Coördinaatsysteem / epsg: Lambert 1972 (BE), Hoogte maaiveld in meters: 0, Precisie hoogte: 1 mm, Referentievlak hoogte: Tweede Algemene Waterpas, Bepalingsmethode maaiveldhoogte: GPS, Provincie: Vlaams Brabant, Gemeente: MACHELEN

**Plaats:** Opdrachtgever: The House Of Development nv, Uitvoerder: BAAC Vlaanderen, Drainage-droogheid: ?, Drainage-mate van gley: ?, Textuur: ?, Profielontwikkeling: ?

**Kop\_opmerking:** Opmerking: PROF. 2.2, braakland, ruderaal vegetatie



## boring: 2017C14\_7

**Kop\_algemeen:** Projectcode: 2017C14, Boornummer: 7, Beschrijver(s): PP, Datum: 13-03-2017, Doel boring: proefsleuven en proefputten, Weersomstandigheden: half bewolkt, Boortechniek: ?, Einddiepte boring in cm: 200

**Coördinaten:** Precisie coördinaat: 1 mm, Coördinaatsysteem / epsg: Lambert 1972 (BE), Hoogte maaiveld in meters: 0, Precisie hoogte: 1 mm, Referentievlak hoogte: Tweede Algemene Waterpas, Bepalingsmethode maaiveldhoogte: GPS, Provincie: Vlaams Brabant, Gemeente: MACHELEN

**Plaats:** Opdrachtgever: The House Of Development nv, Uitvoerder: BAAC Vlaanderen, Drainage-droogheid: ?, Drainage-mate van gley: ?, Textuur: ?, Profielontwikkeling: ?

**Kop\_opmerking:** Opmerking: PROF. 2.3, braakland, ruderaal vegetatie



## boring: 2017C14\_8

**Kop\_algemeen:** Projectcode: 2017C14, Boornummer: 8, Beschrijver(s): PP, Datum: 13-03-2017, Doel boring: proefsleuven en proefputten, Weersomstandigheden: half bewolkt, Boortechniek: ?, Einddiepte boring in cm: 170

**Coördinaten:** Precisie coördinaat: 1 mm, Coördinaatsysteem / epsg: Lambert 1972 (BE), Hoogte maaiveld in meters: 0, Precisie hoogte: 1 mm, Referentievlak hoogte: Tweede Algemene Waterpas, Bepalingsmethode maaiveldhoogte: GPS, Provincie: Vlaams Brabant, Gemeente: MACHELEN

**Plaats:** Opdrachtgever: The House Of Development nv, Uitvoerder: BAAC Vlaanderen, Drainage-droogheid: ?, Drainage-mate van gley: ?, Textuur: ?, Profielontwikkeling: ?

**Kop\_opmerking:** Opmerking: PROF. 3.1, braakland, ruderaal vegetatie

