



LEGENDE	
MATERIAAL	
dragend beton	geveltegels keramisch
geprefabriceerd, architectonisch beton	blauwe hardsteen
Bestaande structuur	zachte isolatie
niet- dragend metselwerk kalkzandsteen	afwerking exterieur terrassen
gevelmetselwerk	tegelafwerking interieur
niet dragende binnenwanden	verharding waterdoorlatend

SYMBOLEN - ANNOTATIE	
toegang woongegelegenheid	perceelsgrens
toegang commerciële ruimte	contour te slopen
peil afgewerkte vloer / vrije hoogte ruimte (mm)	contour nieuwbouw
aanduiding schacht	afvoerbuizen FEC
standpunt genummerde foto	afvoerbuizen DWA
draaicirkel met diameter 1500 mm.	afvoerbuizen HWA
referentiepunt	
noordpijl	

BRAND	
brandweerstand EI30	hydrant, 30m + poederblusser, 6kg
brandweerstand EI60	nooduitgang
zelfsluitende deur	evacuatieliegw trappenhuis
rookkluif traphal	circulatie- / evacuatieliegw
EI60 brandwerende wanden	sprinkler
EI120 brandwerende wanden	rookmelder

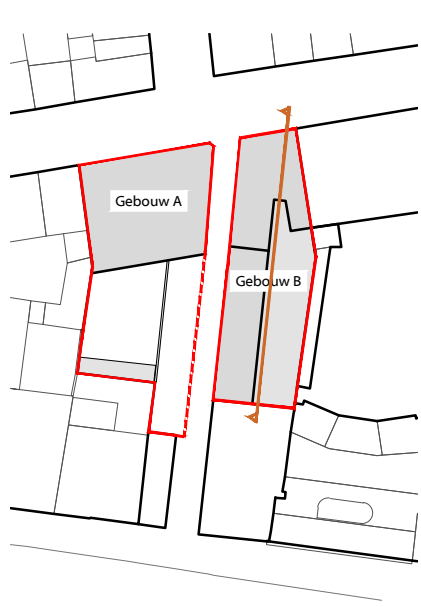
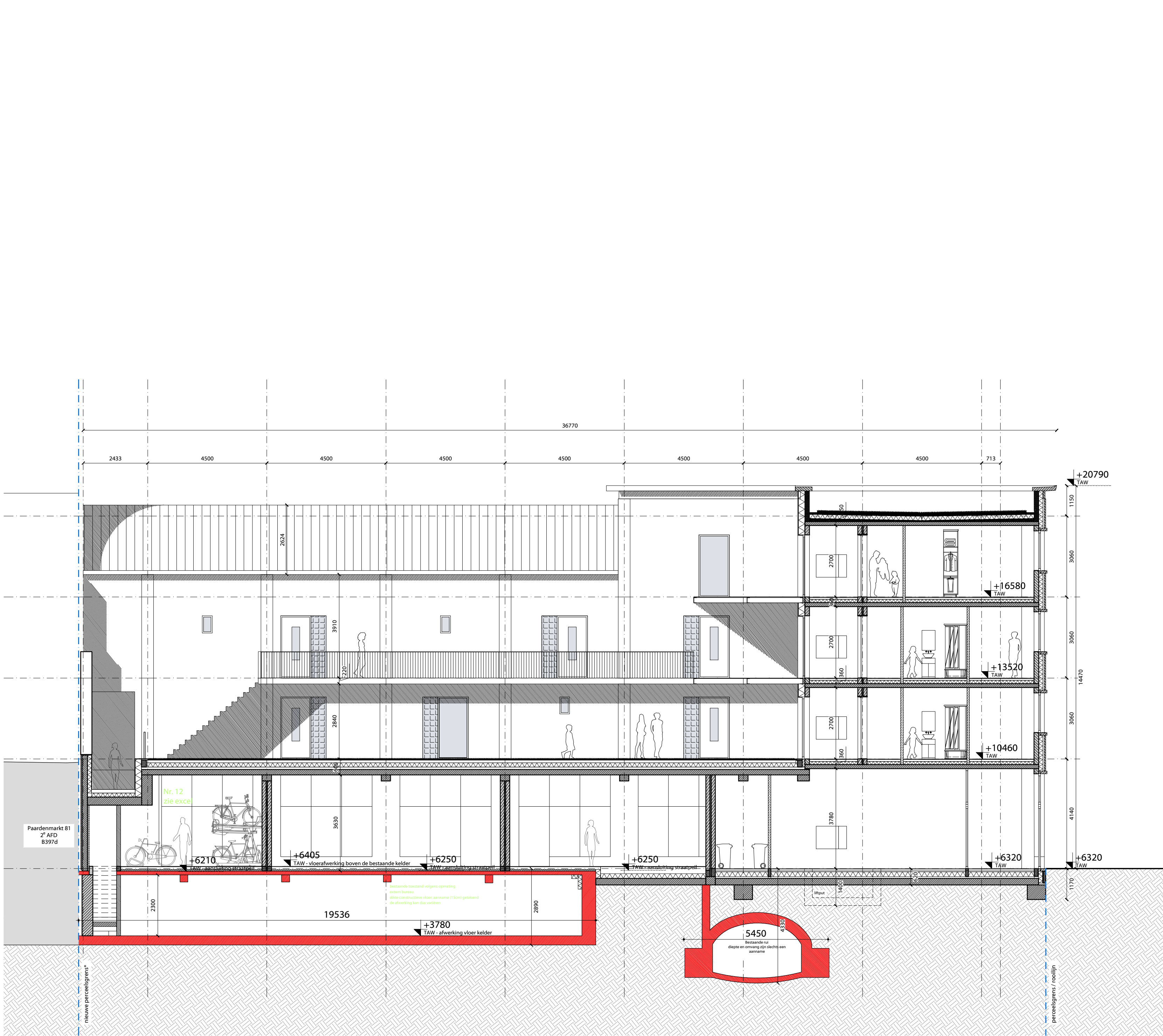
GEVELS	
① gevelmetselwerk bestaand: strengperssteen, geel-beige	⑧ gevelmetselwerk nieuw: strengperssteen, kleur bestaande benadering
② raamdorpels, plint, dekstenen bestaand: blauwe hardsteen	⑨ claustra gevelmetselwerk nieuw: strengperssteen, kleur bestaande benadering
③ lateien, kroonlijst bestaand: beton, licht-grijs / wit	⑩ raamdorpels, plint, lateien nieuw: beton, kleur bestaande benadering
④ buitenschrijnwerk bestaand: staal, wit	⑪ buitenschrijnwerk nieuw: aluminium, renovatieprofiel, antraciet
⑤ gevelbekleding bestaand: natuursteen	⑫ poort: staal, antraciet
⑥ geveltegels bestaand: keramisch, beige	⑬ valbeveiliging: staal, antraciet
⑦ dakbedekking bestaand: natuurzink	⑭ gevelbeplastering: wit

- Getekende keuken- en badkameromgevingen zijn illustratief. Correcte maten en toestellen cfr. verkoopspelenboek en in overleg met bouwheer.
- Getekende kasten en meubilair zijn illustratief en niet inbegrepen in de bouwwerken.
- Maten dienen in het werk gecontroleerd te worden door aannemer.

TOEPASSING REGLERINGS
- A.R.E.I.
- Het Vlaams energiedecreet dd. 1 januari 2011 en het Vlaams energiedecreet (EPB-regelgeving) dd. 1 januari 2011.
- Koninklijk besluit dd. 7 juli 1994 (inclusief laatste wijziging dd. 7 december 2016) tot vaststelling van de basisnormen voor preventie van brand en ontploffing waaraan de nieuwe gebouwen moeten voldoen.

awg architecten
Geert Driessen - Filip Delanghe - Christine de Ruijter - Jan Verrelst - Ilse Van Berendoncks
Peter Van doninck - Maarten Verdonschot - Maarten Van Weverberg - Tim van der Wegen
awg architecten nvba | paardenmarkt 85 | b-2000 antwerpen | belgie
telefoon +32 (0)3 233 87 40 | info@awg.be | www.awg.be
btw be-0479.225.728 rpr antwerpen | btw nl 8124.82.165.B01 | iban be06 7330 1136 7622 bic: kredbebb

projectnummer	project		
751	ENGELSSITE NIEUWEGANG - FASE C 2000 ANTWERPEN		
<hr/>			
opdrachtgever	Hessenplein BV Stoofstraat 12, 1000 Brussel Seald Burgemeester J. Van Apenstraat 9A 2320 Hoogstraten tel.: 04-97792412 @: mb@seald.com		
<hr/>			
architect	awg architecten bv Paardenmarkt 85 2000 Antwerpen tel.: 03-2338740 @: info@awg.be		
<hr/>			
stabiliteit	Advies- & Studiebureau Brosens bvba Worteldorp 5 2323 Hoogstraten tel.: 03-3146407 contactpersoon: Wim Brosens 04-77759844 @: wim@ASBrosens.be		
<hr/>			
technieken	Multis bv Genkerbaan 16A 3670 Oudsbergen tel.: 01-1988862 contactpersoon: Levi Nelis 04-78177160 @: levi.nelis@multis.be		
<hr/>			
Akoestiek			
<hr/>			
<hr/>			
plantitel	BA_751_I_N_INPLANTINGSPLAN		
<hr/>			
bestand	index	plannummer	
02 BA_751_I_N_Inplantingsplan.dwg	A. eerste uitgave		
	B.		
	C.		
	D.		
<hr/>			
projectarchitect:	getekend:	datum	schaal
GD	EVDS/SS/FC	15.10.2024	1:200
			fase
			BA



LEGENDE	
MATERIAAL	
	dragend beton
	geprefabriceerd, architectonisch beton
	Bestaande structuur
	niet- dragend metselwerk kalkzandsteen
	gevelmetselwerk
	niet dragende binnenwanden
	geveltegels keramisch
	blauwe hardsteen
	zachte isolatie
	afwerking exterieur terrassen
	tegelafwerking interieur
	verharding waterdoorlatend

SYMBOLEN - ANNOTATIE	
	toegang woorgelegenheid
	toegang commerciële ruimte
	peil afgewerkte vloer / vrije hoogte ruimte (mm)
	aanduiding schacht
	standpunt genummerde foto
	draaircikel met diameter 1500 mm.
	referentiepunt
	noordpijl
	perceelsgrens
	contour te slopen
	contour nieuwbouw
	afvoerbuizen FEC
	afvoerbuizen DWA
	afvoerbuizen HWA

BRAND	
	brandweerstand EI30
	brandweerstand EI60
	zelfsluitende deur
	rookluik traphal
	EI60 brandwerende wanden
	EI120 brandwerende wanden
	hydrant, 30m + poederblusser, 6kg
	nooduitgang
	evacuatieliegw trappenhuis
	circulatie- / evacuatieliegw
	sprinkler
	rookmelder

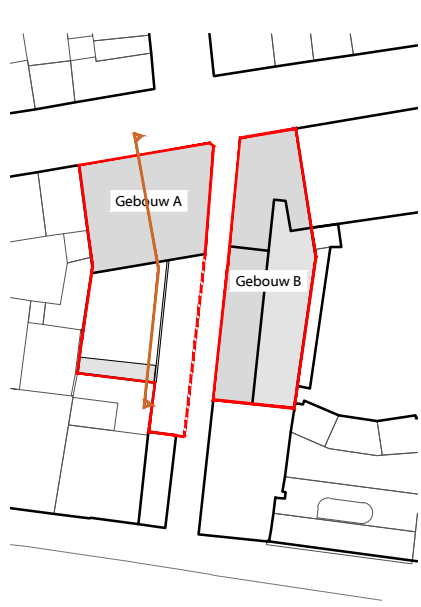
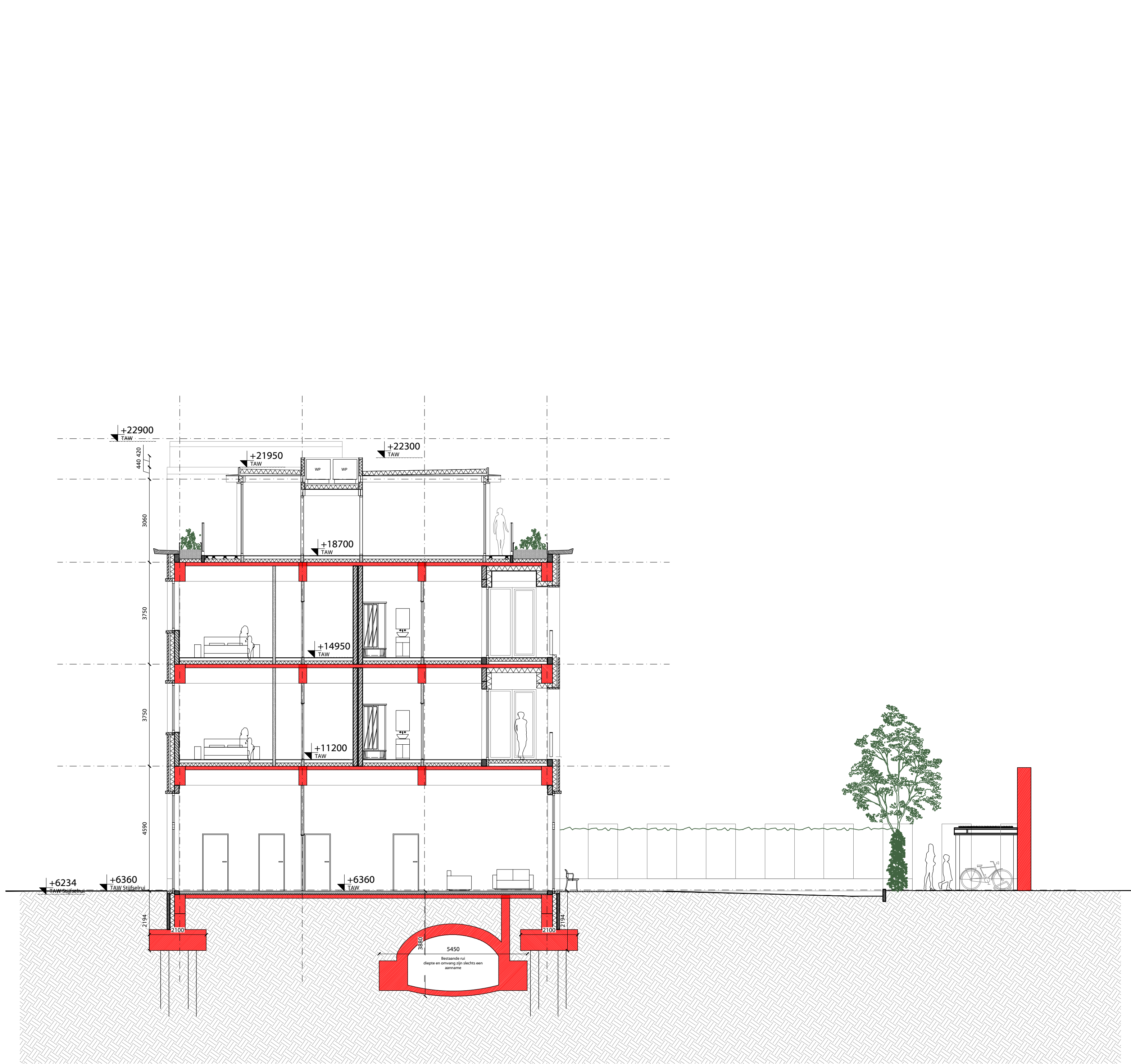
GEVELS	
①	gevelmetselwerk bestaand: strengperssteen, geel-beige
②	raamdorpels, plint, dekstenen bestaand: blauwe hardsteen
③	lateien, kroonlijst bestaand: beton, licht-grijs / wit
④	buitenschrijnwerk bestaand: staal, wit
⑤	gevelbekleding bestaand: natuursteen
⑥	geveltegels bestaand: keramisch, beige
⑦	dakbedekking bestaand: natuurzink
⑧	gevelmetselwerk nieuw: strengperssteen, kleur bestaande benadering
⑨	claustra gevelmetselwerk nieuw: strengperssteen, kleur bestaande benadering
⑩	raamdorpels, plint, lateien nieuw: beton, kleur bestaande benadering
⑪	buitenschrijnwerk nieuw: aluminium, renovatieprofiel, antraciet
⑫	poort: staal, antraciet
⑬	valbeveiliging: staal, antraciet
⑭	gevelbepleistering: wit

- Getekende keuken- en badkamertoestellen zijn illustratief. Correcte maten en toestellen cfr. verkoopslistenboek en in overleg met bouwheer.
- Getekende kasten en meubilair zijn illustratief en niet inbegrepen in de bouwwerken.
- Maten dienen in het werk gecontroleerd te worden door aannemer.

TOEPASSELIJKE REGLEMENTERING
- A.R.E.I.
- Het Vlaams energiedecreet dd. 1 januari 2011 en het Vlaams energiebesluit (EPB-regelgeving) dd. 1 januari 2011.
- Koninklijk besluit dd. 7 juli 1994 (inclusief laatste wijziging dd. 7 december 2016) tot vaststelling van de basisnormen voor preventie van brand en ontploffing waaraan de nieuwe gebouwen moeten voldoen.

awg architecten
Geert Driessen - Filip Delanghe - Christine de Ruijter - Jan Verrelst - Ilse Van Berendoncks
Peter Van doninck - Maarten Verdonschot - Maarten Van Weverberg - Tim van der Wegen
awg architecten cvba | paardenmarkt 85 | b-2000 antwerpen | belgie
telefoon +32 (0)3 233 87 40 | info@awg.be | www.awg.be
btw be-0479.225.728 rpr antwerpen | btw nl 8124.82.165.B01 | iban be06 7330 1136 7622 bic: kredbebb

projectnummer	project
751	ENGELSSITE NIEUWEGANG - FASE C 2000 ANTWERPEN
opdrachtgever	Hessenplein BV Stoofstraat 12, 1000 Brussel Seald Burgemeester J. Van Aperenstraat 9A 2311 Hoogstraten tel.: 04-97792412 @: mb@seald.com
architect	awg architecten bv Paardenmarkt 85 2000 Antwerpen tel.: 03-2338740 @: info@awg.be
stabiliteit	Advies- & Studiebureau Brussel Worteldorp 5 2018 Hoogstraten tel.: 03-3146407 contactpersoon: Wim Bussens 04-77759844 @: wim.bussens@adviesstudie.be
technieken	multis bv Genkerbaan 3670 Oudergem tel.: 01-19600000 contactpersoon: Levi Nelis 04-77759844 @: levi.nelis@multis.be
Akoestiek	
plantitel	BA_751_S_N_02_SNEDE BB'
bestand	index A. eerste uitgave 13 BA_751_S_N_02_Snede BB'.dwg
plannummer	13/37
projectarchitect:	getekend: datum: schaal: fase:
GD	EVDS/SS/FC 15.10.2024 1:100 BA



LEGENDE	
MATERIAAL	
	dragend beton
	geprefabriceerd, architectonisch beton
	Bestaande structuur
	niet- dragend metselwerk kalkzandsteen
	gevelmetselwerk
	niet dragende binnenwanden
	geveltegels keramisch
	blauwe hardsteen
	zachte isolatie
	afwerking exterieur terrassen
	tegelafwerking interieur
	verharding waterdoorlatend

SYMBOLEN - ANNOTATIE	
	toegang woorgelegenheid
	toegang commerciële ruimte
	peil afgewerkte vloer / vrije hoogte ruimte (mm)
	aanduiding schacht
	standpunt genummerde foto
	draaircikel met diameter 1500 mm.
	referentiepunt
	noordpijl
	perceelsgrens
	contour te slopen
	contour nieuwbouw
	afvoerbuizen FEC
	afvoerbuizen DWA
	afvoerbuizen HWA

BRAND	
	brandweerstand EI30
	brandweerstand EI60
	zelfsluitende deur
	rookluik traphal
	EI60 brandwerende wanden
	EI120 brandwerende wanden
	hydrant, 30m + poederblusser, 6kg
	nooduitgang
	evacuatielieg trappenhuis
	circulatie- / evacuatielieg
	sprinkler
	rookmelder

GEVELS	
①	gevelmetselwerk bestaat: strengperssteen, geel-beige
②	raamdorpels, plint, dekstenen bestaat: blauwe hardsteen
③	lateien, kroonlijst bestaat: beton, licht-grijs / wit
④	buitschrijnwerk bestaat: staal, wit
⑤	gevelbekleding bestaat: natuursteen
⑥	geveltegels bestaat: keramisch, beige
⑦	dakbedekking bestaat: natuurzink
⑧	gevelmetselwerk nieuw: strengperssteen, kleur
⑨	bestaande benadering
⑩	bestaande benadering
⑪	raamdorpels, plint, lateien nieuw: beton, kleur bestaat: benadering
⑫	buitschrijnwerk nieuw: aluminium, renovatieprofiel, antraciet
⑬	poort: staal, antraciet
⑭	valbeveiliging: staal, antraciet
⑮	gevelbeplostering: wit

- Getekende keuken- en badkamertoestellen zijn illustratief. Correcte maten en toestellen cfr. verkoopslistenboek en in overleg met bouwheer.
- Getekende kasten en meubilair zijn illustratief en niet ingegrepen in de bouwwerken.
- Maten dienen in het werk gecontroleerd te worden door aannemer.

TOEPASSELIJKE REGLEMENTERING

- A.R.E.I.
- Het Vlaams energiedecreet dd. 1 januari 2011 en het Vlaams energiebesluit (EPB-regelgeving) dd. 1 januari 2011.
- Koninklijk besluit dd. 7 juli 1994 (inclusief laatste wijziging dd. 7 december 2016) tot vaststelling van de basisnormen voor preventie van brand en ontploffing waaraan de nieuwe gebouwen moeten voldoen.

awg architecten
Geert Driessen - Filip Delanghe - Christine de Ruijter - Jan Verrelst - Ilse Van Berendoncks
Peter Van doninck - Maarten Verdonck - Maarten Van Weverberg - Tim van der Wegen

awg architecten cvba | paardenmarkt 85 | b-2000 antwerpen | belgie
telefoon +32 (0)3 233 87 40 | info@awg.be | www.awg.be
btw be-0479.225.728 rpr antwerpen | btw nl 8124.82.165.B01 | iban be06 7330 1136 7622 bic: kredbebb

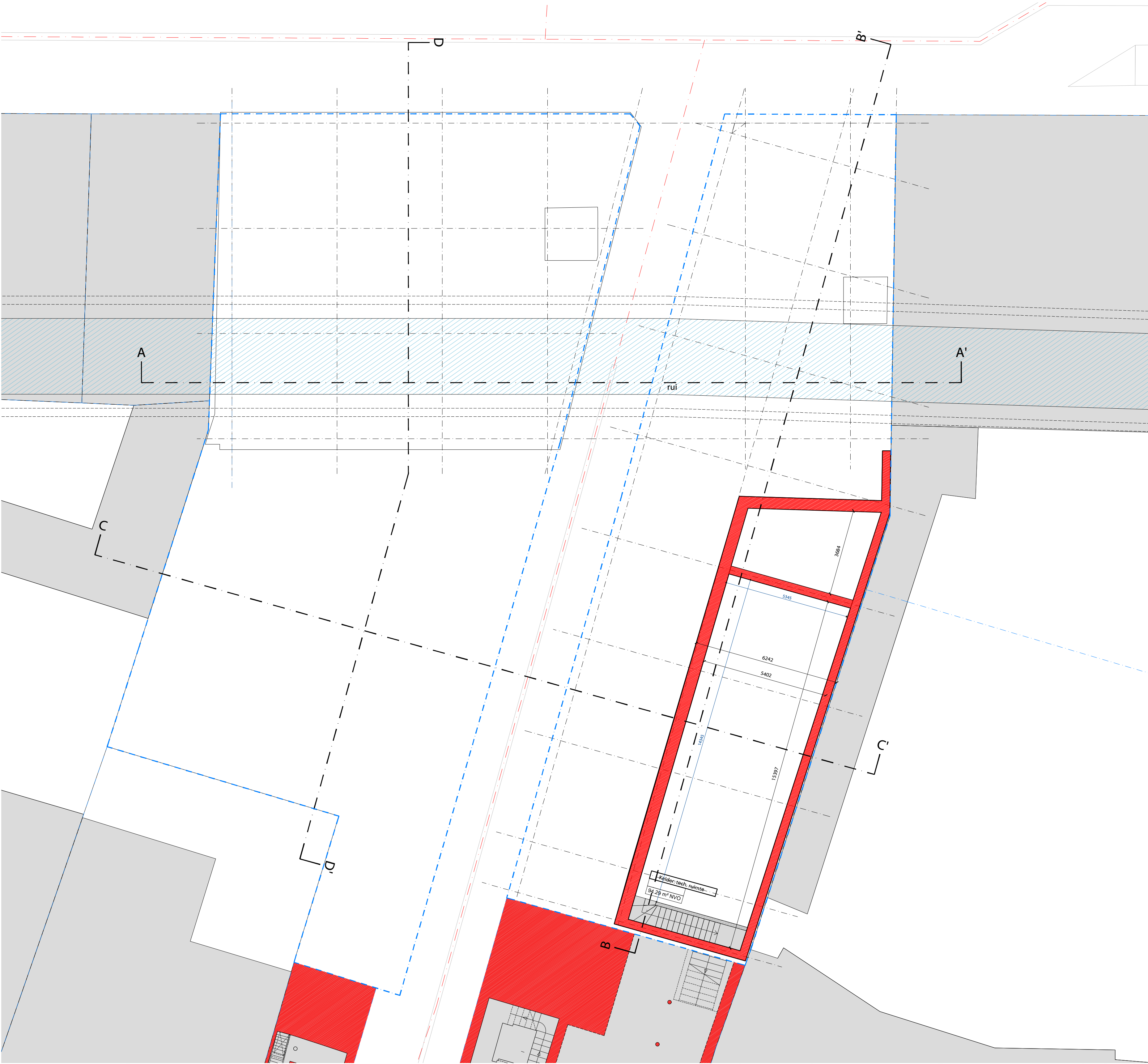
projectnummer	project
751	ENGELSSITE NIEUWEGANG - FASE C 2000 ANTWERPEN
opdrachtgever	Hessenplein BV Stoofstraat 12, 1000 Brussel Seald Burgemeester J. Van Aperenstraat 9A 2311 Antwerpen tel.: 04-97792412 @: mb@seald.com
architect	awg architecten bv Paardenmarkt 85 2000 Antwerpen tel.: 03-2338740 @: info@awg.be
stabiliteit	Advies- & Studiebureau Brussel Worteldorp 5 2000 Antwerpen tel.: 03-3146407 @: info@adviesstudie.be
technieken	multis bv Genkerbaan 3670 Oudergem tel.: 01-19600000 @: info@multis.be
Akoestiek	
plantitel	BA_751_S_N_04_SNEDE DD'
bestand	index A. eerste uitgave B. C. D.
15 BA_751_S_N_04_Sneide DD'.dwg	15/37
projectarchitect:	getekend: datum: schaal: fase:
GD	EVDS/SS/FC 15.10.2024 1:100 BA



LEGENDE	
MATERIAAL	
dragend beton	geveltegels keramisch
geprefabriceerd, architectonisch beton	blauwe hardsteen
Bestaande structuur	zachte isolatie
niet- dragend metselwerk kalkzandsteen	afwerking exterieur terrassen
gevelmetselwerk	tegelafwerking interieur
niet dragende binnenwanden	verharding waterdoorlatend
SYMBOLEN - ANNOTATIE	
toegang woonegelegenheid	perceelsgrens
toegang commerciële ruimte	contour te slopen
peil afgewerkte vloer / vrije hoogte ruimte (mm)	contour nieuwbouw
aanduiding schacht	afvoerbuizen FEC
standpunt genummerde foto	afvoerbuizen DWA
draaicirkel met diameter 1500 mm.	afvoerbuizen HWA
referentiepunt	
noordpijl	
BRAND	
brandweerstand EI,30	hydrant, 30m + poederblusser, 6kg
brandweerstand EI,60	nooduitgang
zelfsluitende deur	evacuatielieg trappenhuis
rookluik traphal	circulatie- / evacuatielieg
EI60 brandwerende wanden	sprinkler
EI120 brandwerende wanden	rookmelder
GEVELS	
① gevelmetselwerk bestaand: strengperssteen, geel-beige	⑧ gevelmetselwerk nieuw: strengperssteen, kleur bestaande benadering
② raamdorpels, plint, dekstenen bestaand: blauwe hardsteen	⑨ claustra gevelmetselwerk nieuw: strengperssteen, kleur bestaande benadering
③ lateien, kroonlijst bestaand: beton, licht-grijs / wit	⑩ raamdorpels, plint, lateien nieuw: beton, kleur bestaande benadering
④ buitenschrijnwerk bestaand: staal, wit	⑪ buitenschrijnwerk nieuw: aluminium, renovatieprofiel, antraciet
⑤ gevelbekleding bestaand: natuursteen	⑫ poort: staal, antraciet
⑥ geveltegels bestaand: keramisch, beige	⑬ valbeveiliging: staal, antraciet
⑦ dakbedekking bestaand: natuurzink	⑭ gevelbepleistering: wit
- Getekende keuken- en badkamertoestellen zijn illustratief. Correcte maten en toestellen cfr. verkoopslistenboek en in overleg met bouwheer.	
- Getekende kasten en meubilair zijn illustratief en niet ingegrepen in de bouwwerken.	
- Maten dienen in het werk gecontroleerd te worden door aannemer.	
TOEPASSELIJKE REGLEMENTERING	
- A.R.E.I.	
- Het Vlaams energiedecreet dd. 1 januari 2011 en het Vlaams energiebesluit (EPB-regelgeving) dd. 1 januari 2011.	
- Koninklijk besluit dd. 7 juli 1994 (inclusief laatste wijziging dd. 7 december 2016) tot vaststelling van de basisnormen voor preventie van brand en ontploffing waaraan de nieuwe gebouwen moeten voldoen.	

awg architecten
Geert Driessen - Filip Delanghe - Christine de Ruijter - Jan Verrelst - Ilse Van Berendoncks
Peter Van doninck - Maarten Verdonschot - Maarten Van Weverberg - Tim van der Wegen
awg architecten cvba | paardenmarkt 85 | b-2000 antwerpen | belgie
telefoon +32 (0)3 233 87 40 | info@awg.be | www.awg.be
btw nr-0479.225.728 rpr antwerpen | btw nr 8124.82.165.B01 | iban be06 7330 1136 7622 bic: kredbebb

projectnummer	project			
751	ENGELSSITE NIEUWEGANG - FASE C 2000 ANTWERPEN			
opdrachtgever	Hessenplein BV Stoofstraat 12, 1000 Brussel Seald Burgemeester J. Van Aperenstraat 9A 2320 Hoogstraten tel.: 04-97792412 @: mb@seald.com			
architect	awg architecten bv Paardenmarkt 85 2000 Antwerpen tel.: 03-2338740 @: info@awg.be			
stabiliteit	Advies- & Studiebureau Brosens bvba Worteldorp 5 2323 Hoogstraten tel.: 03-3146407 contactpersoon: Wim Brosens 04-77759844 @: wim@ASBrosens.be			
technieken	Multis bv Genkerbaan 16A 3670 Oudsbergen tel.: 01-1968862 contactpersoon: Levi Nelis 04-78177160 @: levi.nelis@multis.be			
Akoestiek				
plantitel	BA_751_P_N_02_NIVEAU 00			
bestand	index	plannummer		
07_BA_751_P_N_02_Niveau 00.dwg	A. eerste uitgave			
	B			
	C			
	D			
projectarchitect:	getekend:	datum	schaal	fase
GD	EVDS/SS/FC	15.10.2024	1:100	BA



LEGENDE	
MATERIAAL	
	dragend beton
	geprefabriceerd, architectonisch beton
	Bestaande structuur
	niet- dragend metselwerk kalkzandsteen
	gevelmetselwerk
	niet dragende binnenwanden
	geveltegels keramisch
	blauwe hardsteen
	zachte isolatie
	afwerking exterieur terrassen
	tegelaafwerking interieur
	verharding waterdoorlatend

SYMBOLEN - ANNOTATIE	
	toegang woonegelegenheid
	toegang commerciële ruimte
	peil afgewerkte vloer / vrije hoogte ruimte (mm)
	aanduiding schacht
	standpunt genummerde foto
	draaicirkel met diameter 1500 mm.
	referentiepunt
	noordpijl
	perceelsgrens
	contour te slopen
	contour nieuwbouw
	afvoerbuizen FEC
	afvoerbuizen DWA
	afvoerbuizen HWA

BRAND	
	brandweerstand EI,30
	brandweerstand EI,60
	zelfsluitende deur
	rookluik traphal
	Ei60 brandwerende wanden
	Ei120 brandwerende wanden
	hydrant, 30m + poederblusser, 6kg
	nooduitgang
	evacuatielweg trappenhuis
	circulatie- / evacuatielwegen
	sprinkler
	rookmelder

GEVELS	
①	gevelmetselwerk bestaand: strengperssteen, geel-beige raamdorpels, plint, dekstenen bestaand: blauwe hardsteen
②	lateien, kroonlijst bestaand: beton, licht-grijs / wit
③	buitenschrijnwerk bestaand: staal, wit
④	gevelbekleding bestaand: natuursteen
⑤	geveltegels bestaand: keramisch, beige
⑥	dakbedekking bestaand: natuurzink
⑦	gevelmetselwerk nieuw: strengperssteen, kleur bestaand: benadering
⑧	claustra gevelmetselwerk nieuw: strengperssteen, kleur bestaand: benadering
⑨	raamdorpels, plint, lateien nieuw: beton, kleur bestaand: benadering
⑩	buitenschrijnwerk nieuw: aluminium, renovatieprofiel, antraciet
⑪	poort: staal, antraciet
⑫	valbeveiliging: staal, antraciet
⑬	gevelbepleistering: wit
⑭	

- Getekende keuken- en badkamertoestellen zijn illustratief. Correcte maten en toestellen cfr. verkoopslistenboek en in overleg met bouwheer.
- Getekende kasten en meubilair zijn illustratief en niet ingegrepen in de bouwwerken.
- Maten dienen in het werk gecontroleerd te worden door aannemer.

TOEPASSELIJKE REGLEMENTERING
- A.R.E.I.
- Het Vlaams energiedecreet dd. 1 januari 2011 en het Vlaams energiebesluit (EPB-regelgeving) dd. 1 januari 2011.
- Koninklijk besluit dd. 7 juli 1994 (inclusief laatste wijziging dd. 7 december 2016) tot vaststelling van de basisnormen voor preventie van brand en ontploffing waaraan de nieuwe gebouwen moeten voldoen.

awg architecten
Geert Driessen - Filip Delanghe - Christine de Ruijter - Jan Verrelst - Ilse Van Berendoncks
Peter Van doninck - Maarten Verdonschot - Maarten Van Weverberg - Tim van der Wegen
awg architecten cvba | paardenmarkt 85 | b-2000 antwerpen | belgie
telefoon +32 (0)3 233 87 40 | info@awg.be | www.awg.be
btw be-0479.225.728 rpr antwerpen | btw nl 8124.82.165.B01 | iban be06 7330 1136 7622 bic: kredbebb

projectnummer
751

project
ENGELSSITE NIEUWEGANG - FASE C
2000 ANTWERPEN

opdrachtgever
Hessenplein BV
Stoofstraat 12, 1000 Brussel
Seald
Burgemeester J. Van Aperenstraat 9A 2320 Hoogstraten
tel.: 04-97792412 @: mb@seald.com

architect
awg architecten bv
Paardenmarkt 85 2000 Antwerpen
tel.: 03-2338740 @: info@awg.be

stabiliteit
Advies- & Studiebureau Brosens bvba
Worteldorp 5 2323 Hoogstraten
tel.: 03-3146407 contactpersoon: Wim Brosens
04-77759844 @: wim@ASBrosens.be

technieken
Multis bv
Genkerbaan 16A 3670 Oudsbergen
tel.: 01-1968862 contactpersoon: Levi Nelis
04-78177160 @: levi.nelis@multis.be

Akoestiek

plantitel
BA_751_P_N_01_RIOLERING- EN FUNDERINGSPLAN

bestand
A. eerste uitgave
B.
C.
D.

plannummer
06/37

projectarchitect: GD
getekend: EVDS/SS/FC
datum: 15.10.2024
schaal: 1:100
fase: BA