

BOUWEN VAN TWEE MEERGEZINSWONINGEN NA AFBRAAK BESTAANDE BEBOUWING

Albert I Laan 63-61-57-55
8620 NIEUWPOORT

BOUWHEER:

MOLS Contractors NV
HOGE MAUW 580
2370 ARENDONK

WIJZIGING:

A: 13-12-2024 Omgevingsaanvraag
B: 17-03-2026 Wijziging OMV_2024160281

BLOK A SNEDE BB

1/100

DOSSIERNUMMER 1689
GETEKEND DC/JDL

ARCAS
ARCHITECTURE & URBANISM

ARCAS ARCHITECT BVBA | NATIENLAAN 75A | B 8300 KNOKKE-HEIST | T 0032 (0) 50 62 03 00 | WWW.ARCAS.EU S_N_02

RENOVOOI

MATERIALEN

- bovenbouw: snelbouwsteen of gipsblokken kelder: betonsteen
- dragend metselwerk in snelbouwsteen
- dragend metselwerk in silicaat en/of kokerwanden in silicaat gewapende beton
- isolatie (harde/zachte isolatie)
- isolerende steen

ALGEMEEN

- reeds aanwezige bebouwing
- bestaande gemene muren
- vloerplas verdieping t.o.v. nulpas
- niveau aanduiding t.o.v. nulpas
- brievenbus
- noordpijl
- perceelsgrens

BRANDBEVEILIGING

- Rookmelder. Rookmelders te plaatsen volgens de richtlijnen van vigerende decreet.
- nooduitgang
- noodverlichting
- sprinklersysteem
- brandhaspel DSP45 30m poederblusser ABC 6kg
- brandkoepel traphal
- brandcentrale
- fitslicht
- hydrant
- sleutelkuis
- brandweerlift

REACTIE BIJ BRAND VOLGENS KB BIJLAGE 5/1 art. 6: gevels
Brandwerend scherm te voorzien bij middelhoogbouw en hoogbouw bij doorlopende spouw

VENTILATIE

alle ingesloten ruimtes mechanisch te ventileren

LIFTEN

verlichting liftschacht, min. 1% van oppervlakte
verlichting machinekamer, min. 1% van oppervlakte

KOKERS

min. schachtverluchting te voldoen akoestisch en thermisch te isoleren (cfr. akoestische studie en EPB)

WANDTYPES

- gevel: buitenwand type spouwmuur met gevelsteen brandreactie KB Bijlage 5/1 art. 6 gevels
- woning scheidende wand
- kokerwand: brandwerendheid volgens KB BIJLAGE 2/1, 3/1 of 4/1
- nieuwe wand tegen gemene muur

RIOLERING EN NUTSLEIDINGEN

- vuilwater
- vuilwater in plaat
- vuilwater fecaliën
- regenwater dak
- regenwater groendak
- regenwater terras
- water hergebruik
- afvoerput 20x20
- teller elektriciteit
- teller gas
- teller water
- type 2 connector voor het elektrisch laden (wisselstroom), norm EN62196-2

- brandwerende deur met EI'30 of EI'60 (evt. met brandwerend glas)
- zelfsluitende brandwerende deur met EI'30
- zelfsluitende brandwerende deur met EI'30 met luchtdichtheid klasse S200 (NBN EN 13501-2)
- bij brand zelfsluitende brandwerende deur met EI'30 met vrijloopfunctie
- hoogte branddeuren: alle inkomdeuren appartementen en toegangsdeuren traphal, sas, kelder, ... hebben een vrije hoogte van 210cm

BRANDBESTRIJDINGSMIDDELEN
KB 20/05/2022 tot wijziging van KB 7 juli 1994

TOEGANKELIJKHEID

vrije en vlakke draairuimte, diameter 150cm

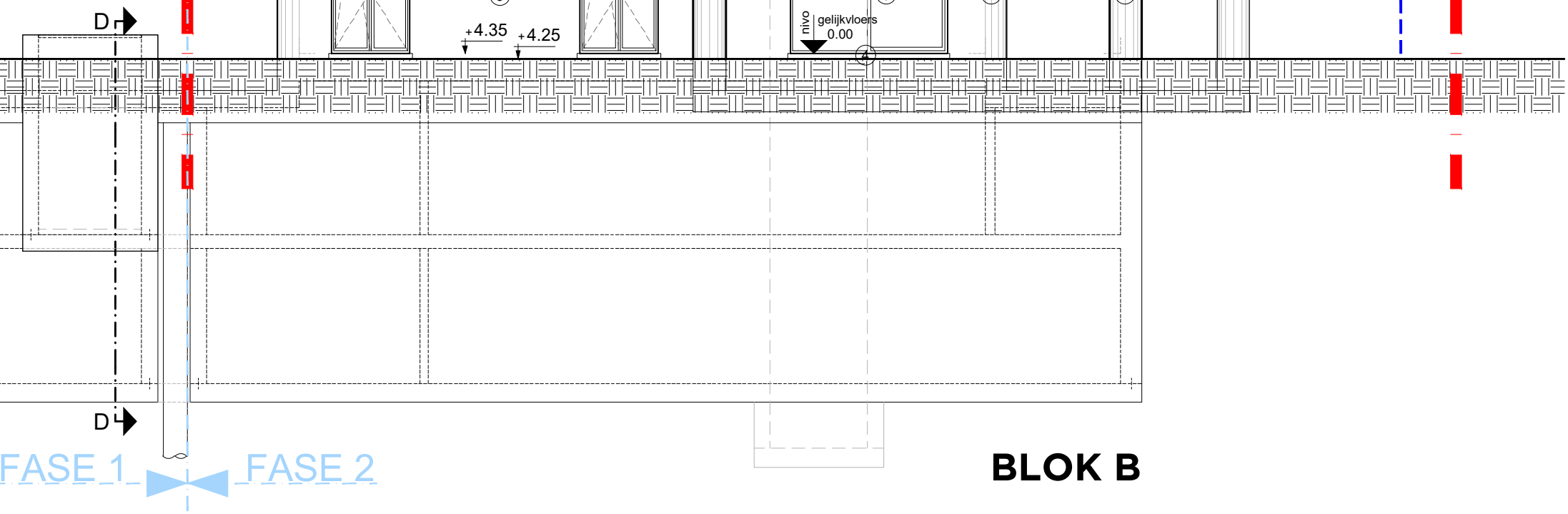
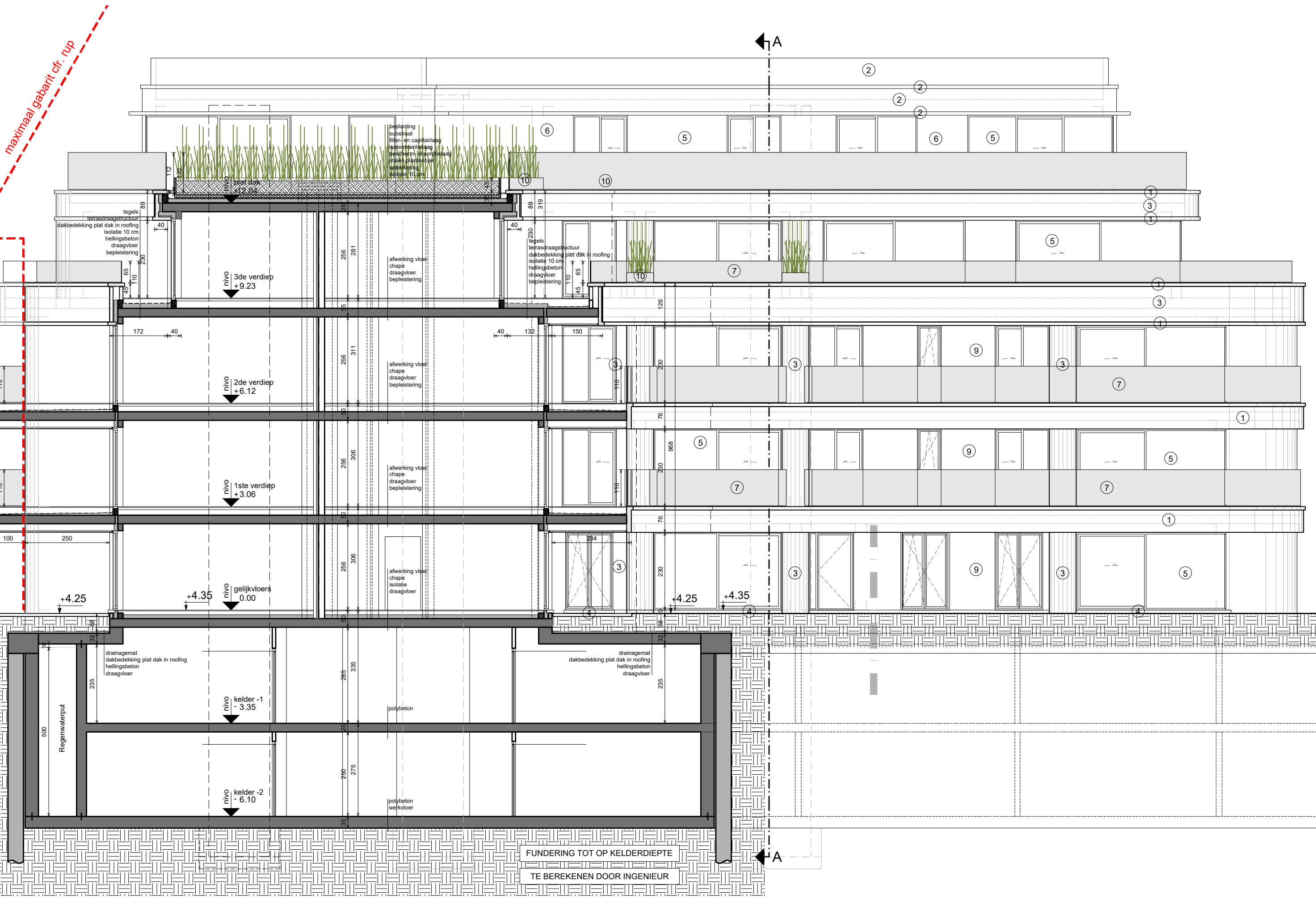
TRAPHALLEN
alle optreden max. 18cm
alle aantreden 24cm

DEUREN
Alle deuren die zich in de toegankelijkheidszone bevinden hebben een hoogte van min. 210cm vrije doorgang.

FASE 1 FASE 2

FASE 1 FASE 2

maximaal gaabarit cfr. rnp (arbouw)



BLOK A
SNEDE BB

BLOK B

SCHAAL 1:100

