

- 
- This architectural elevation drawing shows a building facade with various materials and window types. The drawing includes the following dimensions and annotations:
- Top Section:** A brown cross-hatched section with a height of 950. It contains a window with a height of 235 and a width of 255. A red number '3' is next to the window.
  - Second Section:** A light brown section with a height of 620. It contains a window with a height of 255 and a width of 255. A red number '3' is next to the window. To the right of this section is a dark grey vertical strip with a height of 310.
  - Third Section:** A light brown section with a height of 310. It contains a window with a height of 255 and a width of 255. A red number '3' is next to the window. To the right of this section is a dark grey vertical strip with a height of 310.
  - Fourth Section:** A light brown section with a height of 310. It contains a window with a height of 255 and a width of 255. A red number '3' is next to the window. To the right of this section is a dark grey vertical strip with a height of 310.
  - Fifth Section:** A dark grey section with a height of 270. It contains a window with a height of 255 and a width of 255. A red number '3' is next to the window. To the right of this section is a dark grey vertical strip with a height of 310.
  - Bottom Section:** A dark grey section with a height of 270. It contains a window with a height of 255 and a width of 255. A red number '3' is next to the window. To the right of this section is a dark grey vertical strip with a height of 310.
  - Annotations:** Red numbers 1, 2, 3, 4, 5, and 6 are placed at various points on the facade. A red number '1' is at the top left corner. A red number '2' is at the bottom left corner. A red number '3' is next to each window. A red number '4' is at the bottom left corner of the dark grey section. A red number '5' is at the bottom right corner of the dark grey section. A red number '6' is at the bottom right corner of the light brown section.
  - Other Dimensions:** A vertical dimension of 15 is shown on the left side. A horizontal dimension of 4050 is shown at the bottom left. A vertical dimension of 0 is shown at the bottom right. A horizontal dimension of -15 is shown at the bottom right.
  - Other Elements:** A stylized green tree is on the left side. A small figure of a person is shown in the bottom left corner.

Pagina:		van		Fase:	<b>VOORLOPIGE PLANNEN</b>
Wijziging:					Lot: <b>ZONE C - GEBOUW C1</b>
Datum: 15/05/2017				Plan:	<b>OOSTGEVEL</b>
Schaal: 1/100					

- 1 Geperforeerde Cortenstaalplaat
- 2 Griuze gevelsteen  
Dagkanten in retour gemetst
- 3 Grafiet grijs schrijnwerk  
Ramen zitten 19 cm naar binnen
- 4 Witte matte aluminium latten
- 6 Borstwering in gelaagd glas



Project:

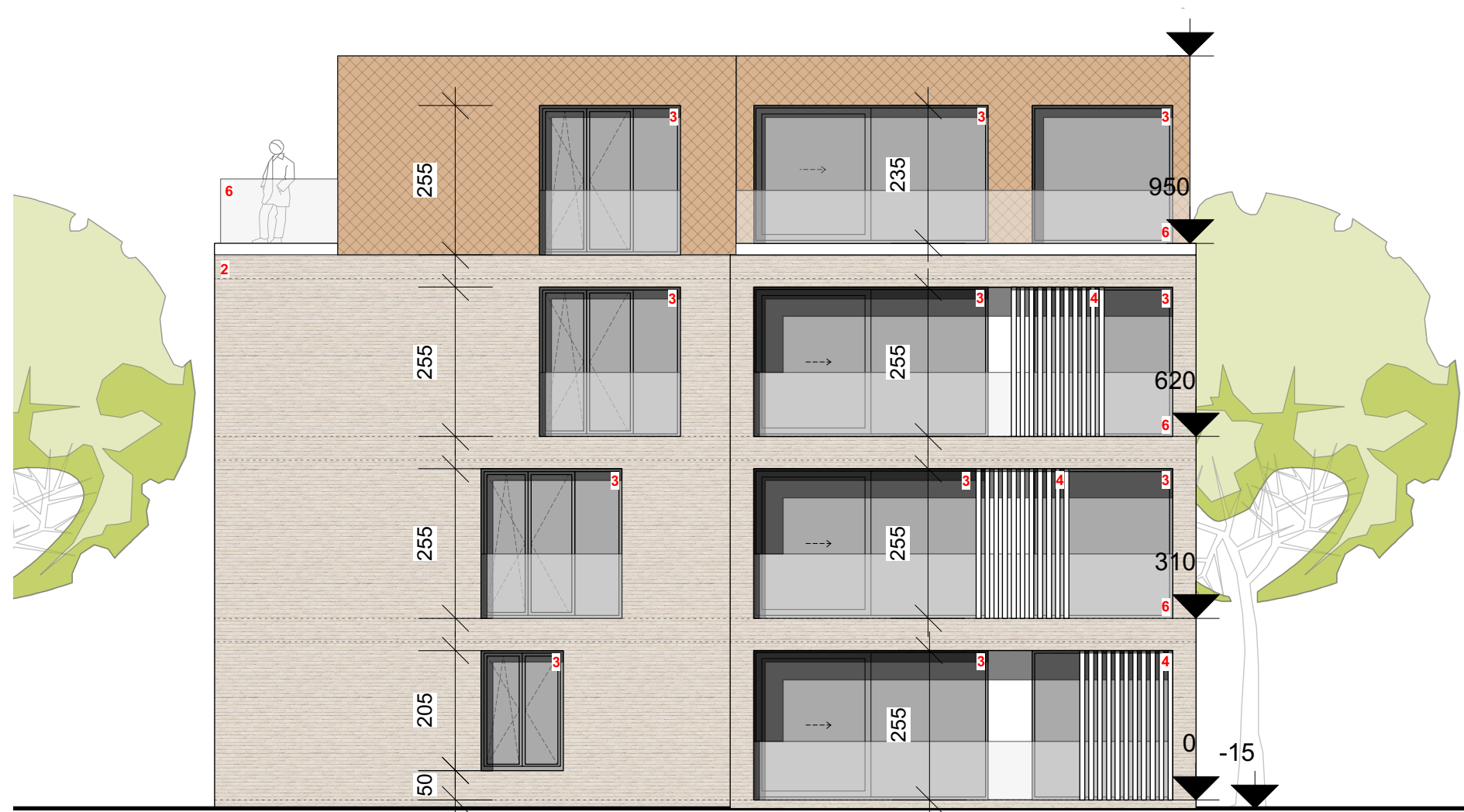
**160009-MH**  
**NIEUWBOUW VAN 224**  
**APPARTEMENTEN**

**Bouwheer:** ION bvba  
Franklin Rooseveltlaan 174  
8790 Waregem  
**Bouwplaats:** Molenveld  
3020 Herent  
**Kadastrale gegevens:**  
3de afdeling sectie H  
deel van nrs. 212e, 214g,  
214h, 214k, 215b, 216k

**COMODOARCHITECTEN**  
KIRI VIVATHANAVEJ · LEEN BOSMANS  
HALVESTRAAT 8A, 3000 LEUVEN  
TEL 016 23 86 58 · FAX 016 89 54 38  
INFO@COMODOARCHITECTEN.BE  
WWW.COMODOARCHITECTEN.BE

Pagina:		van		Fase:	VOORLOPIGE PLANNEN	
Wijziging:				Lot:	ZONE C - GEBOUW C1	
Datum:	15/05/2017			Plan:	NOORDGEVEL	
Schaal:	1/100					

- 1 Geperforeerde Cortenstaalplaat
- 2 Grijsze gevelsteen  
Dagkanten in retour gemetst
- 3 Grafiet grijs schrijnwerk  
Ramen zitten 19 cm naar binnen
- 4 Witte matte aluminium latten
- 6 Borstwering in gelaagd glas



Project:

**160009-MH**

**NIEUWBOUW VAN 224  
APPARTEMENTEN**

**Bouwheer:** ION bvba  
Franklin Rooseveltlaan 174  
8790 Waregem

**Bouwplaats:** Molenveld  
3020 Herent

**Kadastrale gegevens:**

3de afdeling sectie H  
deel van nrs. 212e, 214g,  
214h, 214k, 215b, 216k

**COMODOARCHITECTEN**

KIRI VIVATHANAVEJ · LEEN BOSMANS  
HALVESTRAAT 8A, 3000 LEUVEN  
TEL 016 23 86 58 · FAX 016 89 54 38  
INFO@COMODOARCHITECTEN.BE  
WWW.COMODOARCHITECTEN.BE

Pagina:		van		Fase:	<b>VOORLOPIGE PLANNEN</b>
Wijziging:				Lot:	<b>ZONE C - GEBOUW C1</b>
Datum:	15/05/2017			Plan:	<b>WESTGEVEL</b>
Schaal:	1/100				



- 1 Geperforeerde Cortenstaalplaat
- 2 Grijsze gevelsteen  
Dagkanten in retour gemetst
- 3 Grafiet grijs schrijnwerk  
Ramen zitten 19 cm naar binnen
- 4 Witte matte aluminium latten
- 5 Luifel in donkergrijs aluminium
- 6 Borstwering in gelaagd glas



Project:

**160009-MH**

**NIEUWBOUW VAN 224  
APPARTEMENTEN**

**Bouwheer:** ION bvba  
Franklin Rooseveltlaan 174  
8790 Waregem

**Bouwplaats:** Molenveld  
3020 Herent

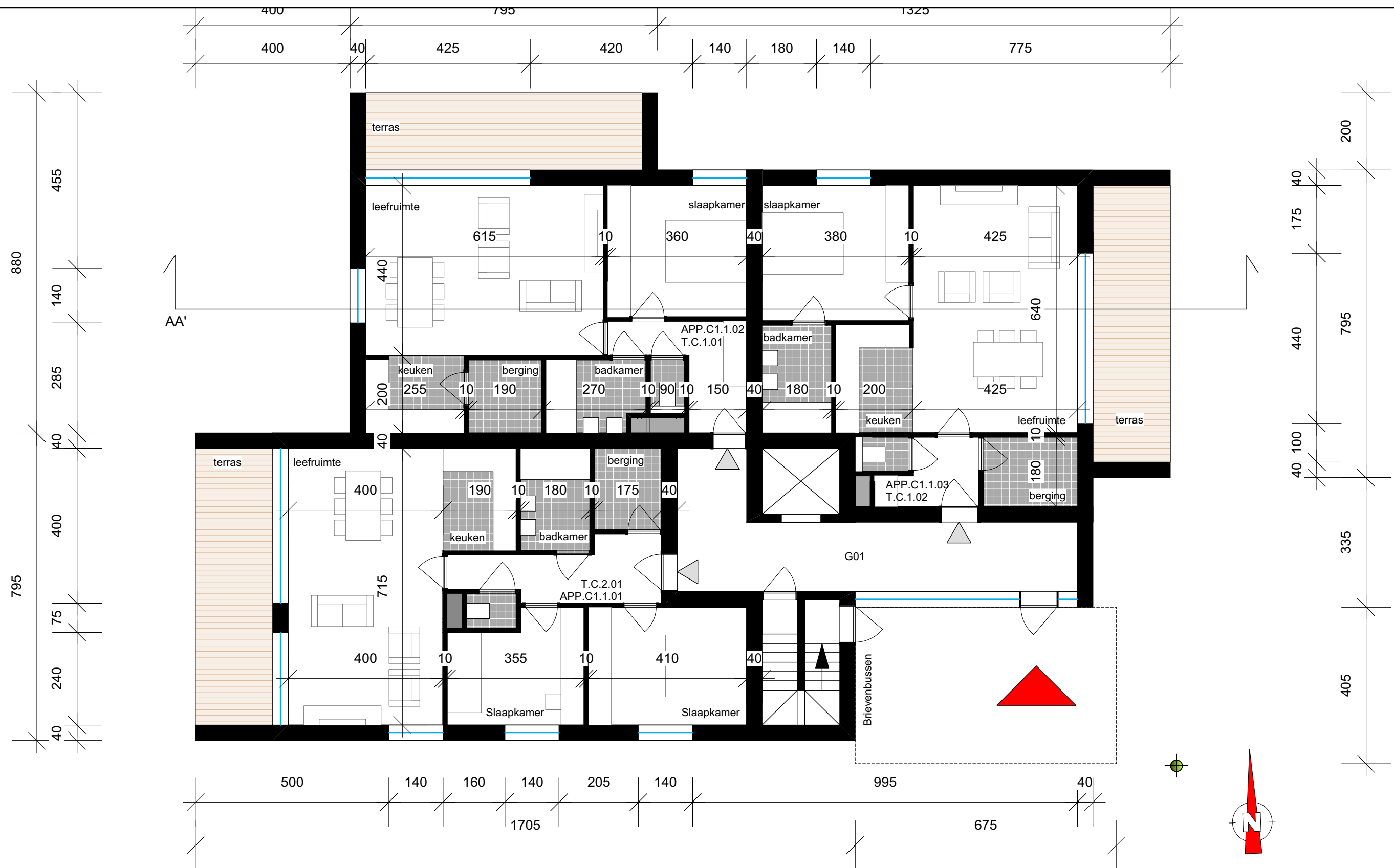
**Kadastrale gegevens:**

3de afdeling sectie H  
deel van nrs. 212e, 214g,  
214h, 214k, 215b, 216k

**COMODOARCHITECTEN**

KIRI VIVATHANAVEJ · LEEN BOSMANS  
HALVESTRAAT 8A, 3000 LEUVEN  
TEL 016 23 86 58 · FAX 016 89 54 38  
INFO@COMODOARCHITECTEN.BE  
WWW.COMODOARCHITECTEN.BE

Pagina:		van		Fase:	<b>VOORLOPIGE PLANNEN</b>
Wijziging:				Lot:	<b>ZONE C - GEBOUW C1</b>
Datum:	15/05/2017			Plan:	<b>ZUIDGEVEL</b>
Schaal:	1/100				



Project:

**160009-MH**

**NIEUWBOUW VAN 224  
APPARTEMENTEN**

**Bouwheer:** ION bvba  
Franklin Rooseveltlaan 174  
8790 Waregem

**Bouwplaats:** Molenveld  
3020 Herent

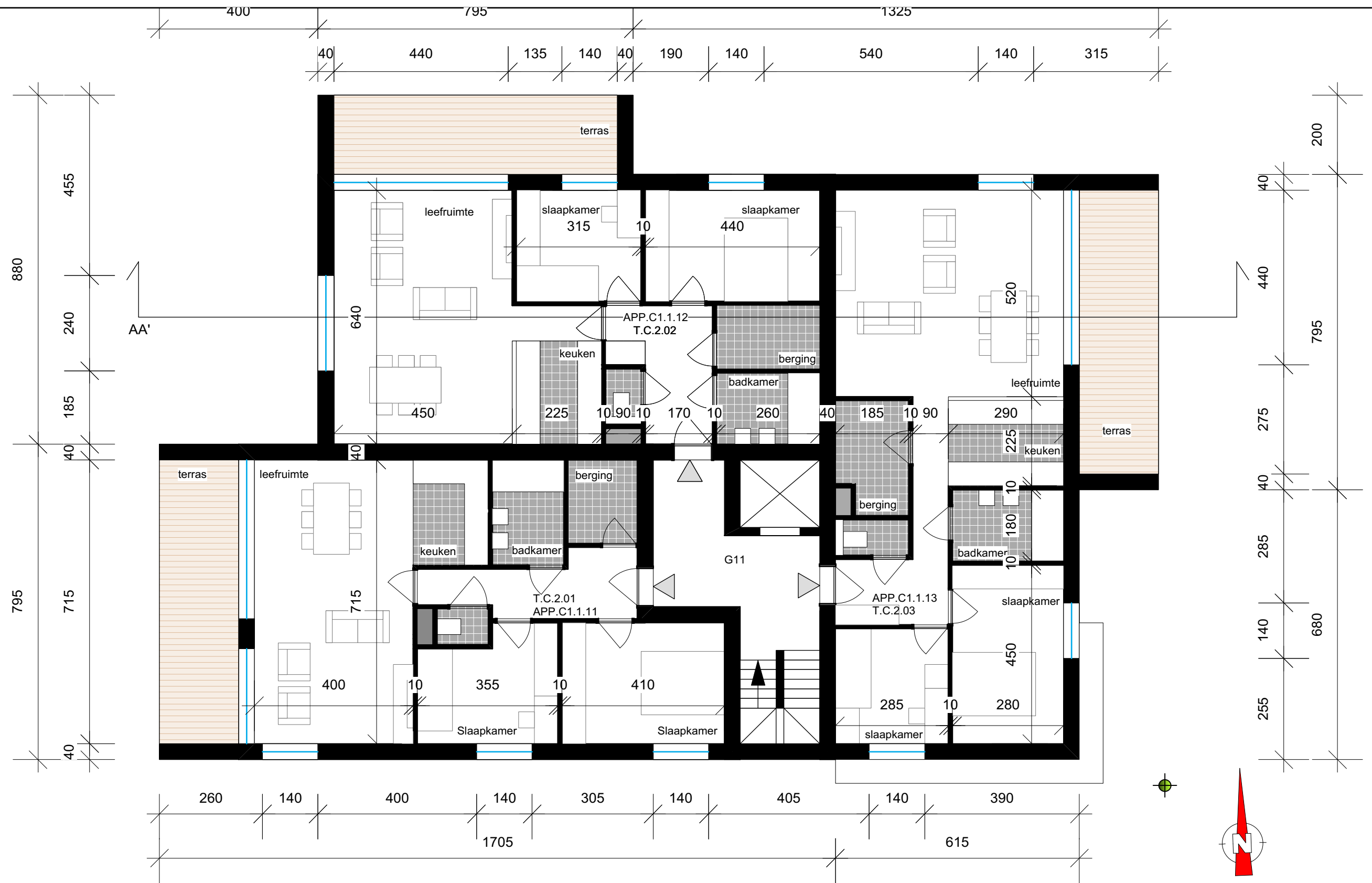
**Kadastrale gegevens:**

3de afdeling sectie H  
deel van nrs. 212e, 214g,  
214h, 214k, 215b, 216k

**COMODOARCHITECTEN**

KIRI VIVATHANAWEJ · LEEN BOSMANS  
HALVESTRAAT 8A, 3000 LEUVEN  
TEL 016 23 86 58 · FAX 016 89 54 38  
INFO@COMODOARCHITECTEN.BE  
WWW.COMODOARCHITECTEN.BE

Pagina:		van		Fase:	<b>VOORLOPIGE PLANNEN</b>
Wijziging:				Lot:	<b>ZONE C - GEBOUW C1</b>
Datum:	15/05/2017			Plan:	<b>GRONDPLAN NIVO +0</b>
Schaal:	1/100				



Project:

**160009-MH**

**NIUWBOUW VAN 224  
APPARTEMENTEN**

**Bouwheer:** ION bvba  
Franklin Rooseveltlaan 174  
8790 Waregem

**Bouwplaats:** Molenveld  
3020 Herent

**Kadastrale gegevens:**

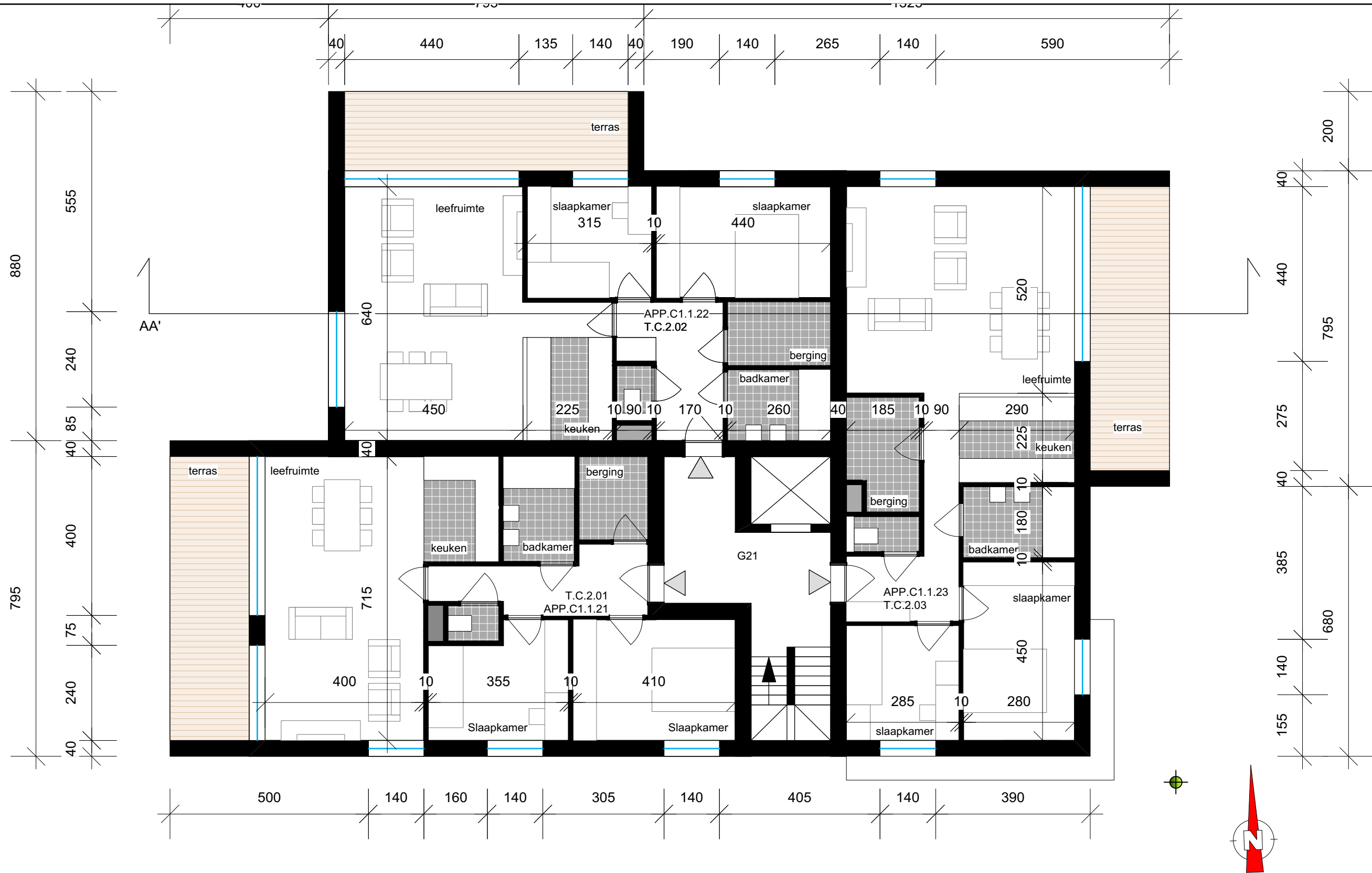
3de afdeling sectie H  
deel van nrs. 212e, 214g,  
214h, 214k, 215b, 216k



COMODOARCHITECTEN

KIRI VIVATHANAVEJ · LEEN BOSMANS  
HALVESTRAAT 8A, 3000 LEUVEN  
TEL 016 23 86 58 · FAX 016 89 54 38  
INFO@COMODOARCHITECTEN.BE  
WWW.COMODOARCHITECTEN.BE

Pagina:		van		Fase:	<b>VOORLOPIGE PLANNEN</b>	
Wijziging:					Lot:	<b>ZONE C - GEBOUW C1</b>
Datum: 15/05/2017				Plan:	<b>GRONDPLAN NIVO +1</b>	
Schaal: 1/100						



Project:

**160009-MH**

**NIEUWBOUW VAN 224  
APPARTEMENTEN**

**Bouwheer:** ION bvba  
Franklin Rooseveltlaan 174  
8790 Waregem

**Bouwplaats:** Molenveld  
3020 Herent

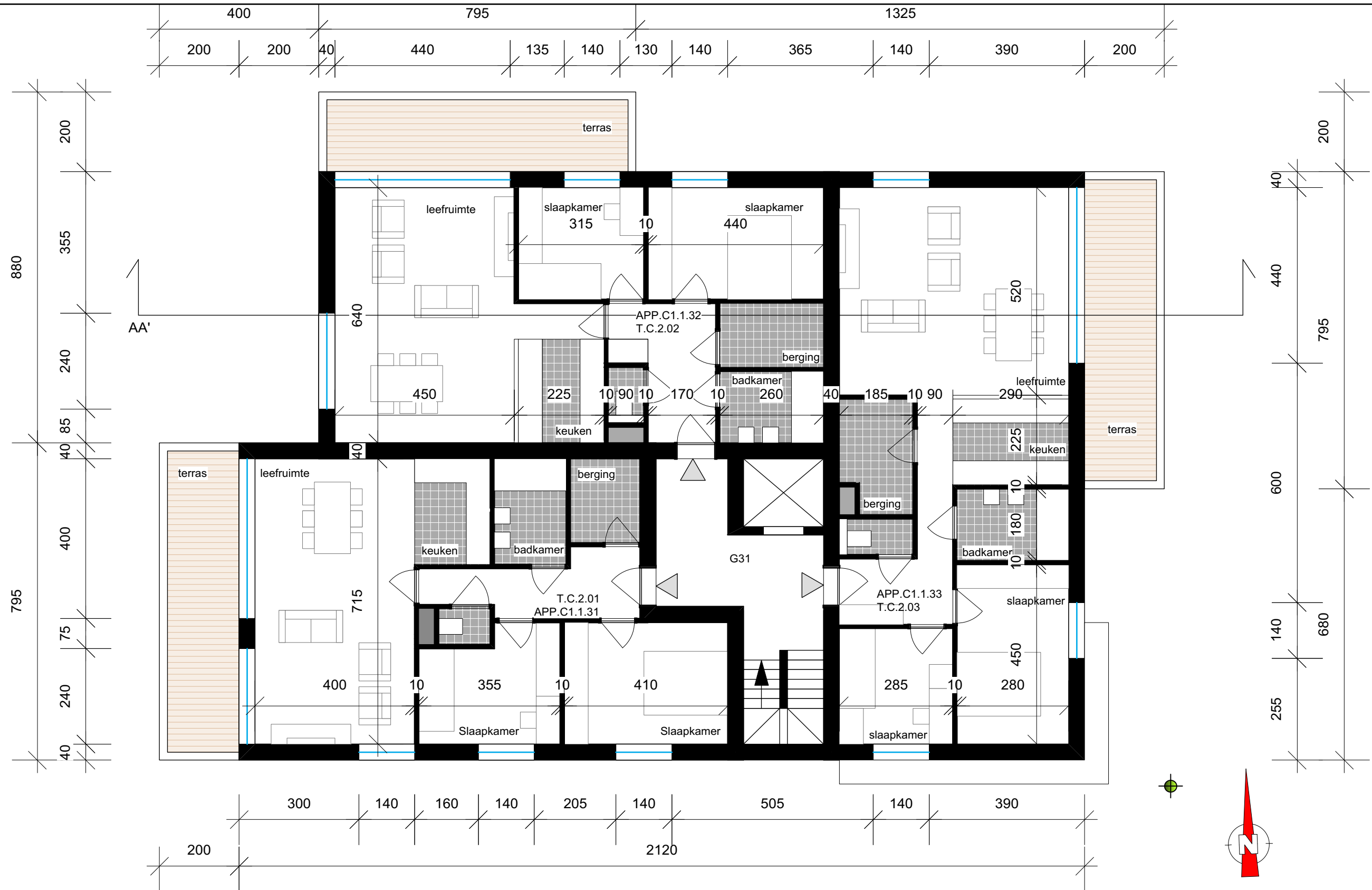
**Kadastrale gegevens:**

3de afdeling sectie H  
deel van nrs. 212e, 214g,  
214h, 214k, 215b, 216k

**COMODOARCHITECTEN**

KIRI VIVATHANAVEJ · LEEN BOSMANS  
HALVESTRAAT 8A, 3000 LEUVEN  
TEL 016 23 86 58 · FAX 016 89 54 38  
INFO@COMODOARCHITECTEN.BE  
WWW.COMODOARCHITECTEN.BE

Pagina:		van		Fase:	<b>VOORLOPIGE PLANNEN</b>
Wijziging:				Lot:	<b>ZONE C - GEBOUW C1</b>
Datum:	15/05/2017			Plan:	<b>GRONDPLAN NIVO +2</b>
Schaal:	1/100				



Project:

**160009-MH**

**NIEUWBOUW VAN 224  
APPARTEMENTEN**

**Bouwheer:** ION bvba  
Franklin Rooseveltlaan 174  
8790 Waregem

**Bouwplaats:** Molenveld  
3020 Herent

**Kadastrale gegevens:**

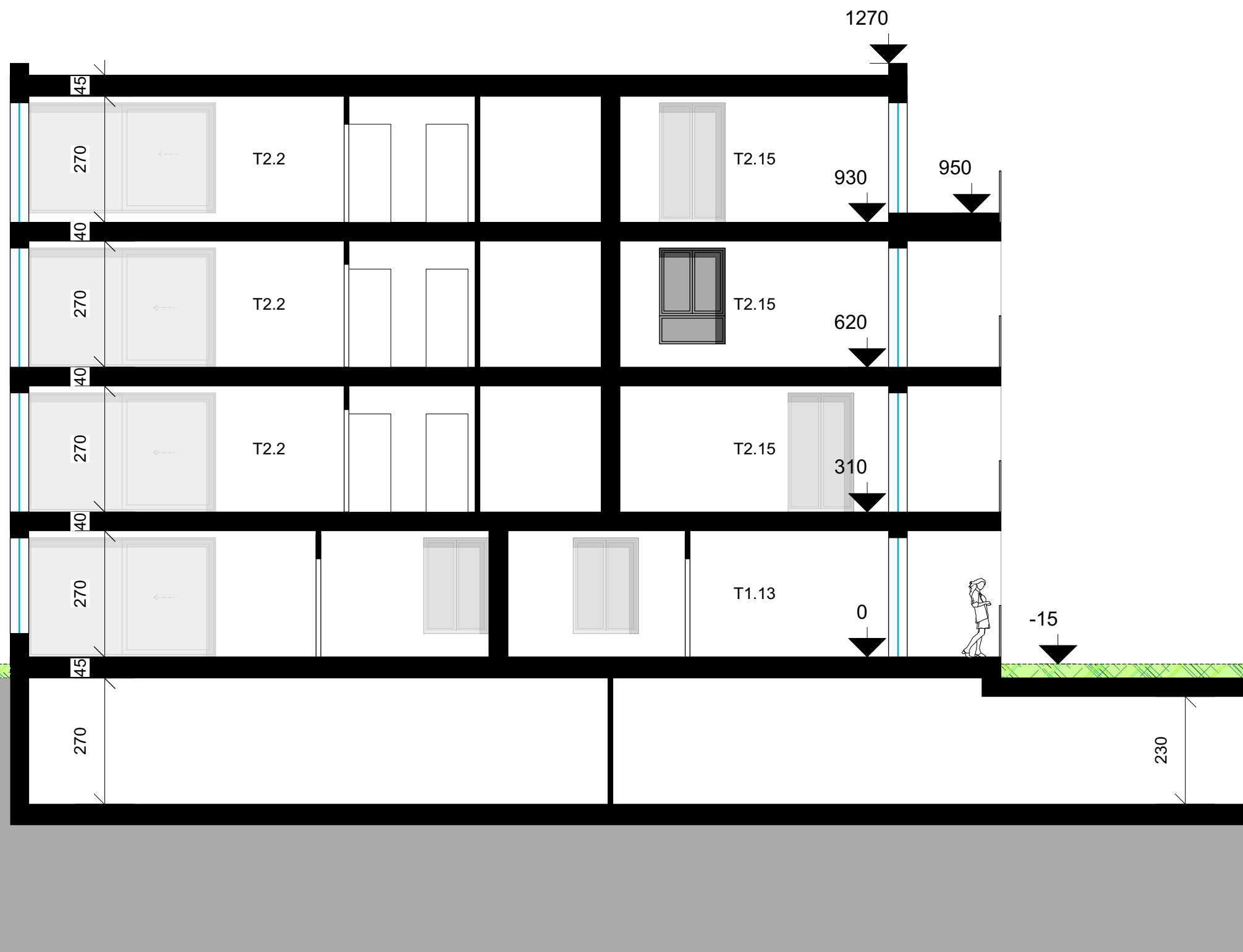
3de afdeling sectie H  
deel van nrs. 212e, 214g,  
214h, 214k, 215b, 216k

**COMODOARCHITECTEN**

KIRI VIVATHANAVEJ · LEEN BOSMANS  
HALVESTRAAT 8A, 3000 LEUVEN  
TEL 016 23 86 58 · FAX 016 89 54 38  
INFO@COMODOARCHITECTEN.BE  
WWW.COMODOARCHITECTEN.BE

Pagina:		van		Fase:	<b>VOORLOPIGE PLANNEN</b>
Wijziging:				Lot:	<b>ZONE C - GEBOUW C1</b>
Datum:	15/05/2017			Plan:	<b>GRONDPLAN NIVO +3</b>
Schaal:	1/100				





Project:

**160009-MH**

**NIEUWBOUW VAN 224  
APPARTEMENTEN**

**Bouwheer:** ION bvba  
Franklin Rooseveltlaan 174  
8790 Waregem

**Bouwplaats:** Molenveld  
3020 Herent

**Kadastrale gegevens:**

3de afdeling sectie H  
deel van nrs. 212e, 214g,  
214h, 214k, 215b, 216k



**COMODOARCHITECTEN**

KIRI VIVATHANAVEJ · LEEN BOSMANS  
HALVESTRAAT 8A, 3000 LEUVEN  
TEL 016 23 86 58 · FAX 016 89 54 38  
INFO@COMODOARCHITECTEN.BE  
WWW.COMODOARCHITECTEN.BE

Pagina:		van		Fase:	<b>VOORLOPIGE PLANNEN</b>	
Wijziging:					Lot:	<b>ZONE C - GEBOUW C1</b>
Datum:	15/05/2017			Plan:	<b>SNEDE AA'</b>	
Schaal:	1/100					