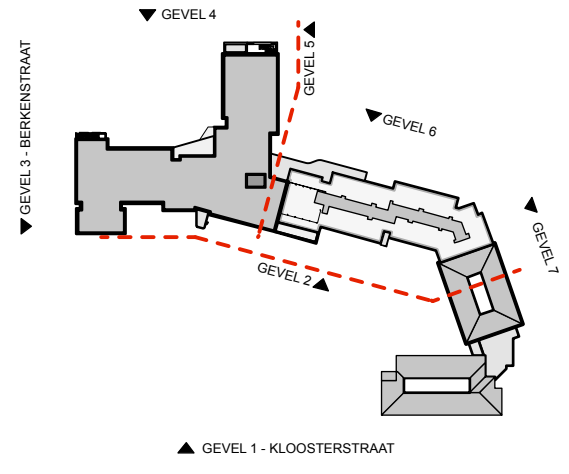
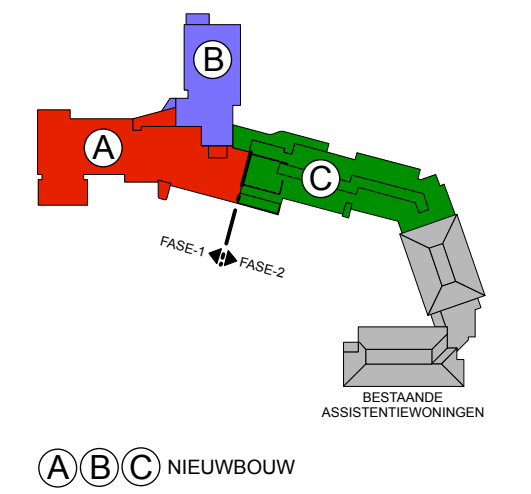


GEVEL 6

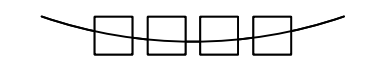


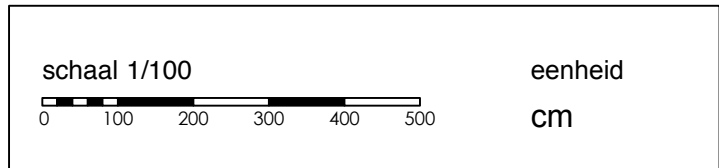
- LEGENDE GEVELMATERIALEN**
- ① Gevelparament, rood-bruin genuanceerd
 - ② Architectonisch beton, licht grijs
 - ③ Buitenschrijnwerk in aluminium, kleur antraciet, met isolerende beglazing
 - ④ Deurdorpiels in blauwe hardsteen
 - ⑤ Raamdorpiels in aluminium, kleur antraciet
 - ⑥ Dakrandprofiel in aluminium, kleur antraciet
 - ⑦ Glazen borstwering
 - ⑧ Luffels in aluminium, kleur rood
 - ⑨ Regenwaterafvoer in gepatineerd zink
 - ⑩ Metalen buitentrap, gegalvaniseerd
 - ⑪ Borstweringen en leuning in gemoffeld metaal, kleur antraciet

provincie Limburg
 gemeente Nieuwerkerken 3850
 ligging Kloosterstraat 26

ontwerp
**Afbraak en
 vervangingsnieuwbouw**
 WZC & DVC

opdrachtgever
ST. ELISABETH'S DAL VZW
 Stationstraat 36 3440 Zoutleeuw

architecten

architectengroep PSK
 Guido Ieven
 Henriette Paulissen
 Jean-Louis Radoux
 Hugo Velaers
 Tiensesteenweg 112
 3800 Sint-Truiden
 tel. 011 / 69.39.00
 fax. 011 / 69.39.01
 architecten@groeppsk.be



projectfase	BA 27/04/2017	AK
BA	13.10	G N 30

NIEUWE TOESTAND
 GEVEL 6

index