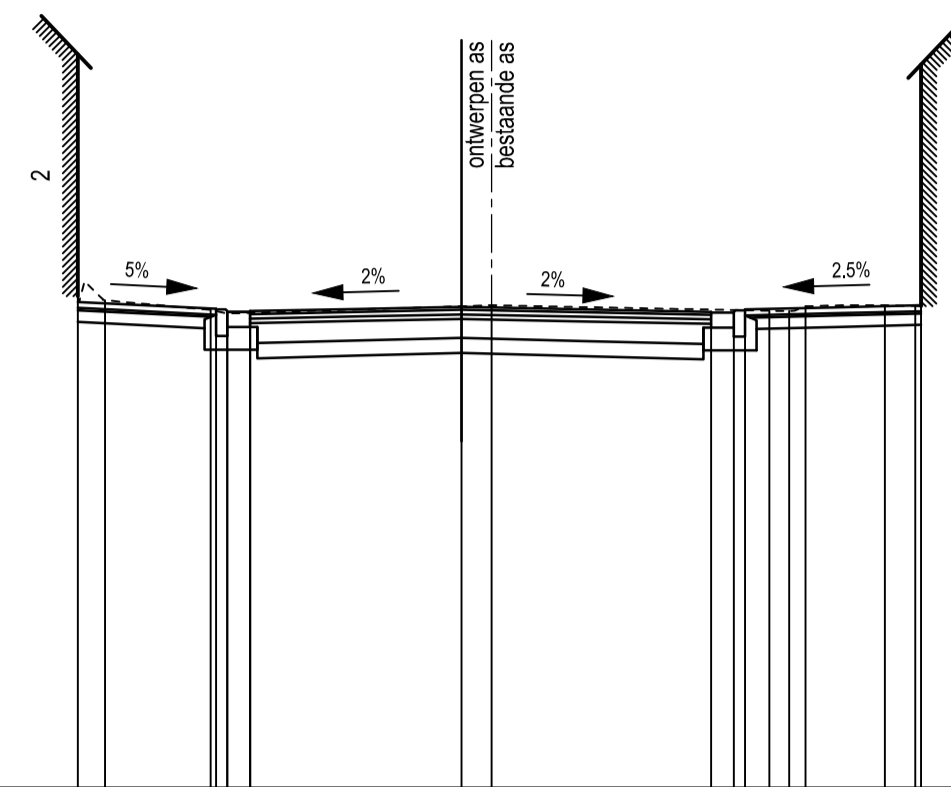


Ontw. hoogte	21.44	21.35	21.32	21.38	21.31	21.34	21.40
Tussenafstand	1.81	2.80	3.30	2.33			
Wegenis							

N495 EDINGSE WEG



Vergelijkingsvlak
15.00 m T.A.W.

Best. hoogte	21.42	21.33	21.34	21.40	21.33	21.38	21.39
Ontw. hoogte							
Tussenafstand	0.36	1.40	3.19	3.68	1.05	0.50	

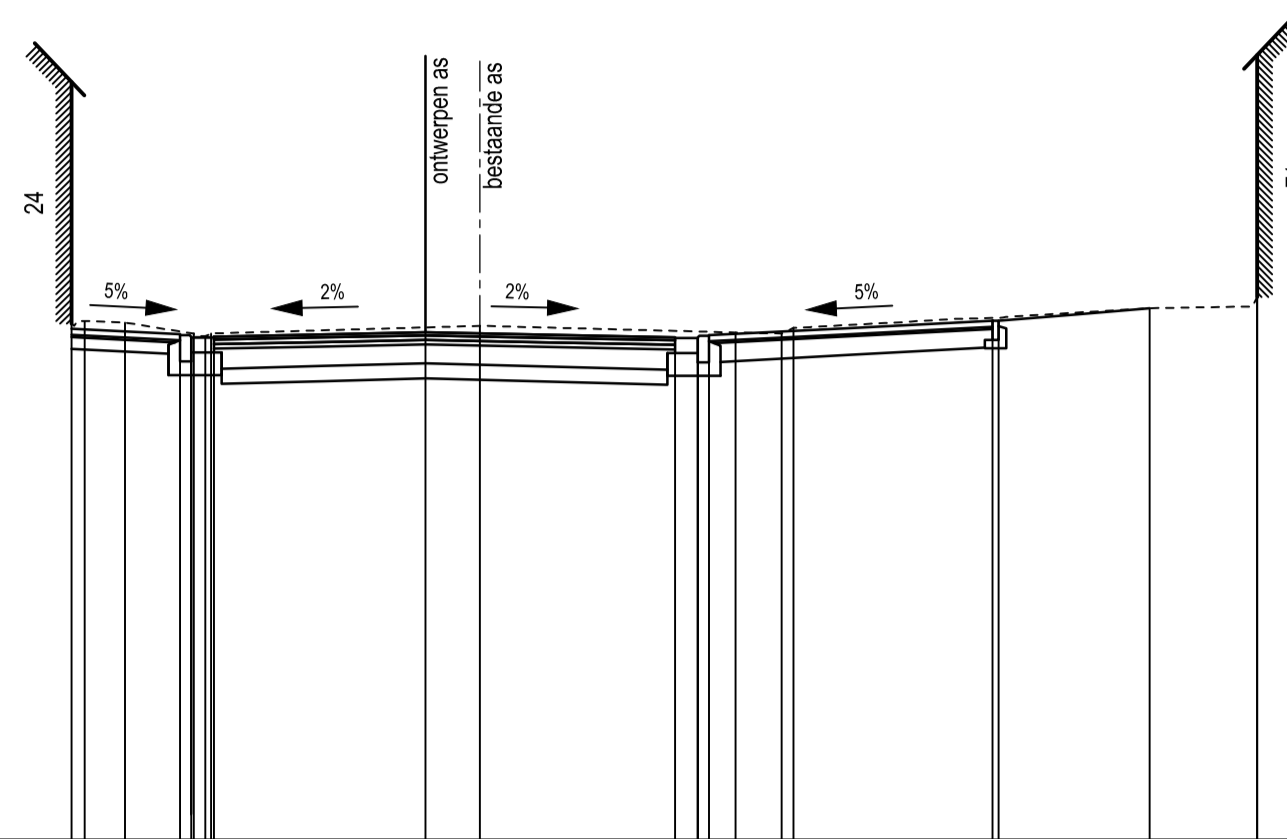
DWARSPROFIEL 6

HERINRICHTING SCHOOLOMGEVING
AKRENSTRAAT (N495) en het KRUIPUNT met de EDINGSEWEG

Schaal:
1/100

Ontw. hoogte	21.78	21.70	21.73	21.65	21.69	21.68	22.05
Tussenafstand	1.40	2.80	3.30	3.67	0.08	2.08	
Wegenis							

N495 EDINGSE WEG



Vergelijkingsvlak
15.00 m T.A.W.

Best. hoogte	21.86	21.88	21.72	21.82	21.73	21.72	22.05
Ontw. hoogte							
Tussenafstand	0.53	0.91	3.55	3.39	0.61	4.71	1.42

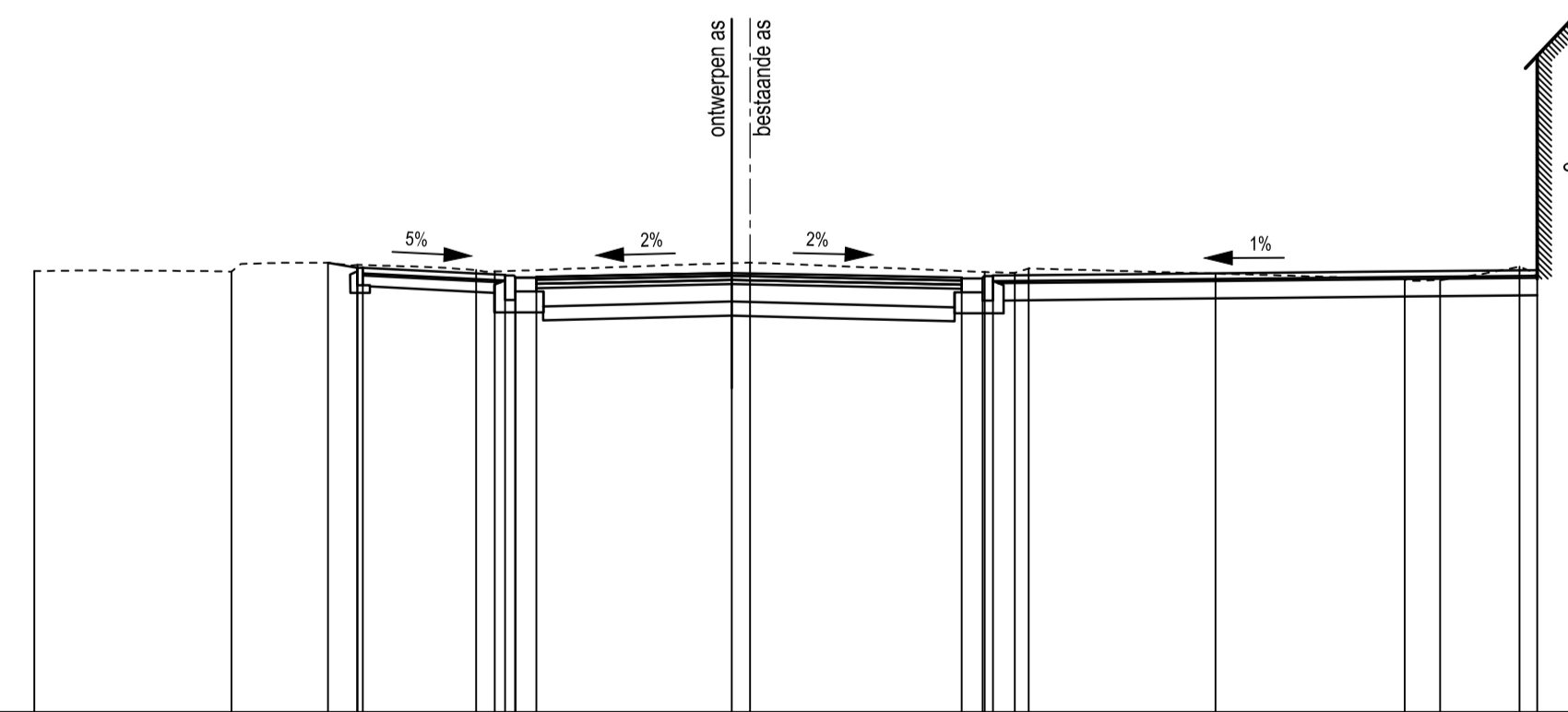
DWARSPROFIEL 8

HERINRICHTING SCHOOLOMGEVING
AKRENSTRAAT (N495) en het KRUIPUNT met de EDINGSEWEG

Schaal:
1/100

Ontw. hoogte	21.47	21.39	21.29	21.32	21.35	21.26	21.36
Tussenafstand	0.42	2.04	2.80	3.30	7.81		
Wegenis							

N495 EDINGSE WEG



Vergelijkingsvlak
15.00 m T.A.W.

Best. hoogte	21.35	21.34	21.47	21.44	21.38	21.47	21.34	21.39	21.31	21.23	21.22	21.41
Ontw. hoogte												
Tussenafstand	2.83	1.39	0.42	1.70	0.27	3.66	3.37	0.43	2.68	2.71	0.51	1.14

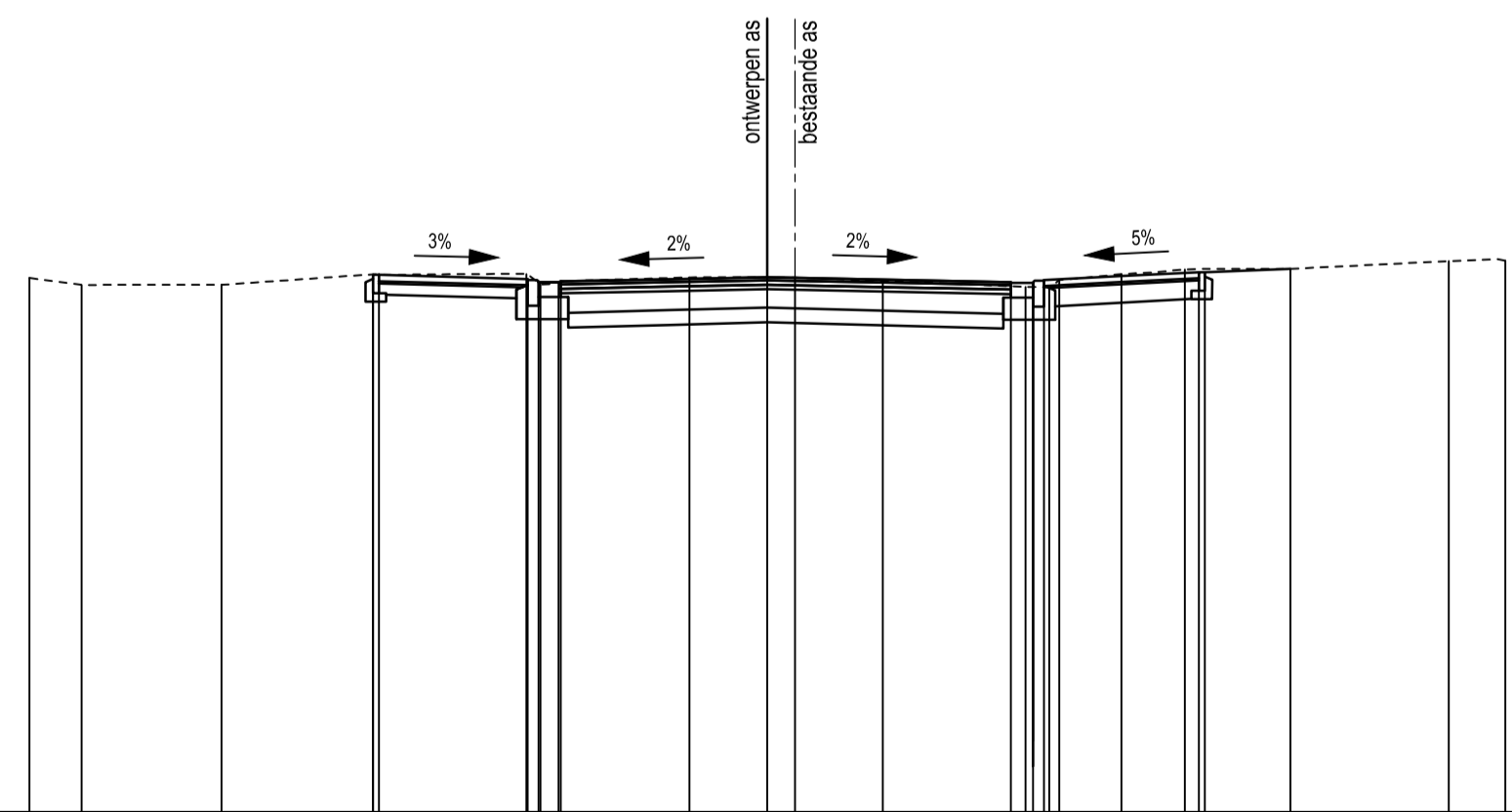
DWARSPROFIEL 7

HERINRICHTING SCHOOLOMGEVING
AKRENSTRAAT (N495) en het KRUIPUNT met de EDINGSEWEG

Schaal:
1/100

Ontw. hoogte	22.30	22.30	22.34	22.21	22.20	22.23	22.34	22.38
Tussenafstand	0.08	2.02	2.80	3.30	2.10	0.08	1.16	
Wegenis								

N495 EDINGSE WEG



Vergelijkingsvlak
15.00 m T.A.W.

Best. hoogte	22.26	22.17	22.17	22.31	22.21	22.27	22.22	22.14	22.11	22.31	22.38	22.38
Ontw. hoogte												
Tussenafstand	0.70	1.90	2.05	2.08	0.94	1.78	1.43	1.19	1.93	0.84	0.86	1.43

DWARSPROFIEL 9

HERINRICHTING SCHOOLOMGEVING
AKRENSTRAAT (N495) en het KRUIPUNT met de EDINGSEWEG

Schaal:
1/100

Oprachtgever



STAD GERAARDSBERGEN
OOST-VLAANDEREN

Oprachtgever: Weyerstraat 20, 9500 Geraardsbergen, Tel: 054 43 44 11, Fax: 054 43 44 90
Gezien & goedgekeurd door: de secretaris, de burgemeester
V. Albert, G. De Padt

Project

HERINRICHTING SCHOOLOMGEVING
AKRENSTRAAT (N495)
en het KRUIPUNT met de EDINGSEWEG
ONTWERP

Studiebureau
ARCADIS
Design & Consultancy
for natural and built assets

Machtigingsnr. 018125
ARCADIS Belgium nv/na
Koningstraat 80
1000 Brussel
Managing Director
Luc Hellemans
Coördinerende vestiging
ARCADIS
Koningsteenweg 302
9000 Gent
Tel: +32 (0)9 242 44 44
Fax: +32 (0)9 242 44 45
info@arcadisbelgium.be - www.arcadisbelgium.be

Index	Datum	Omschrijving	Getek.	Ontw.	Projectverantw.	F.V.W.
					Schaal	1/100
					Formaat	0,62m ²
4	10-11-2015	Aanvraag stedenbouwkundige vergunning		BLA	WVN	Projectnummer 04-005349
3	29-09-2015	Aanpassing n.a.v. bemerkingen AIW (mail 24/09/2015)		MSC	WVN	
2	15-09-2015	Aanpassingen n.a.v. vergadering dd 10/09/2015		MSC	WVN	
1	03-09-2015	Ontwerp versie A		MSC	WVN	Volnummer
Alfakultum: 06-11-2016 08:37 Bestandslocatie: K:\Ingen\04005349\133H-001-03p.dwg						
DWARSPROFIELEN 6 - 9						4.3