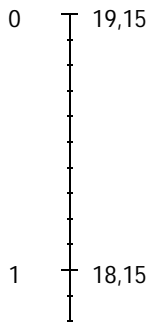


Boring 1 Lb 72-coördinaten: 191911/190532

mv (cm) TAW(m)



Zand, zeer fijn, zwak siltig, zwak humeus, goed gesorteerd, donkergrijs/bruin, scherpe ondergrens, veel houtresten, gevlekt/verstoord

Zand, zeer fijn, zwak siltig, zwak humeus, goed gesorteerd, donkergrijs/bruin, scherpe ondergrens, A-horizont

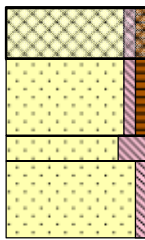
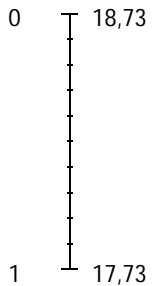
Zand, zeer fijn, zwak siltig, zwak humeus, goed gesorteerd, donkergrijs/bruin, scherpe ondergrens, matig roesthoudend, A-horizont

Zand, matig fijn, zwak siltig, goed gesorteerd, geel, scherpe ondergrens, matig roesthoudend, enkel grindje, hellingafzettingen

Klei, sterk zandig, groen, matig roesthoudend, verweerd Diestiaan

Boring 2 Lb 72-coördinaten: 191921/190507

mv (cm) TAW(m)



Zand, zeer fijn, zwak siltig, zwak humeus, goed gesorteerd, donkergrijs/bruin, scherpe ondergrens, veel houtresten, gevlekt/verstoord

Zand, zeer fijn, zwak siltig, zwak humeus, goed gesorteerd, donkergrijs/bruin, scherpe ondergrens, matig roesthoudend, A-horizont

Zand, zeer fijn, sterk siltig, goed gesorteerd, lichtbruin/grijs, scherpe ondergrens, humusinspoeling, bc-horizont

Zand, matig fijn, zwak siltig, goed gesorteerd, lichtgeel

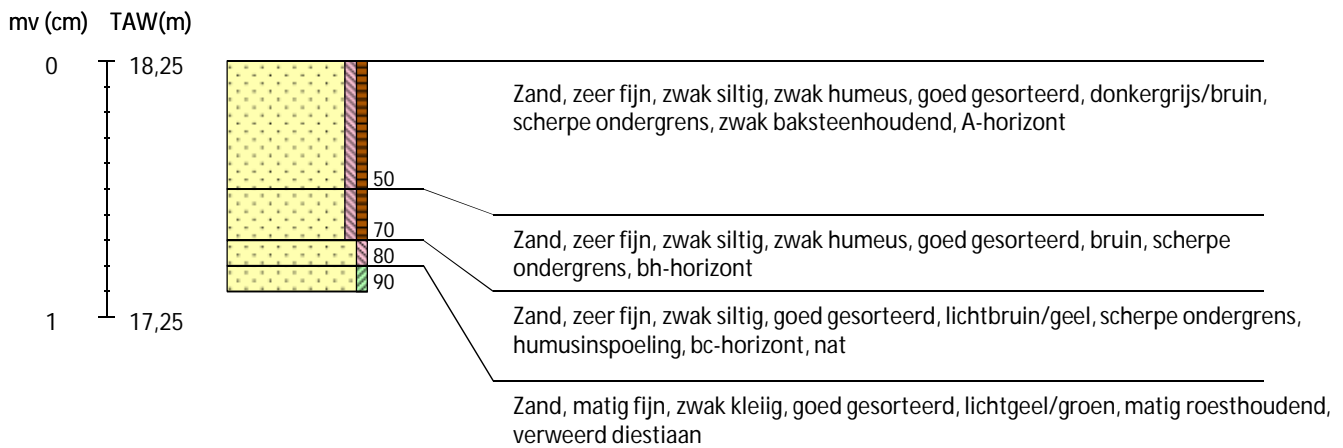
Boring 3 Lb 72-coördinaten: 191930/190485



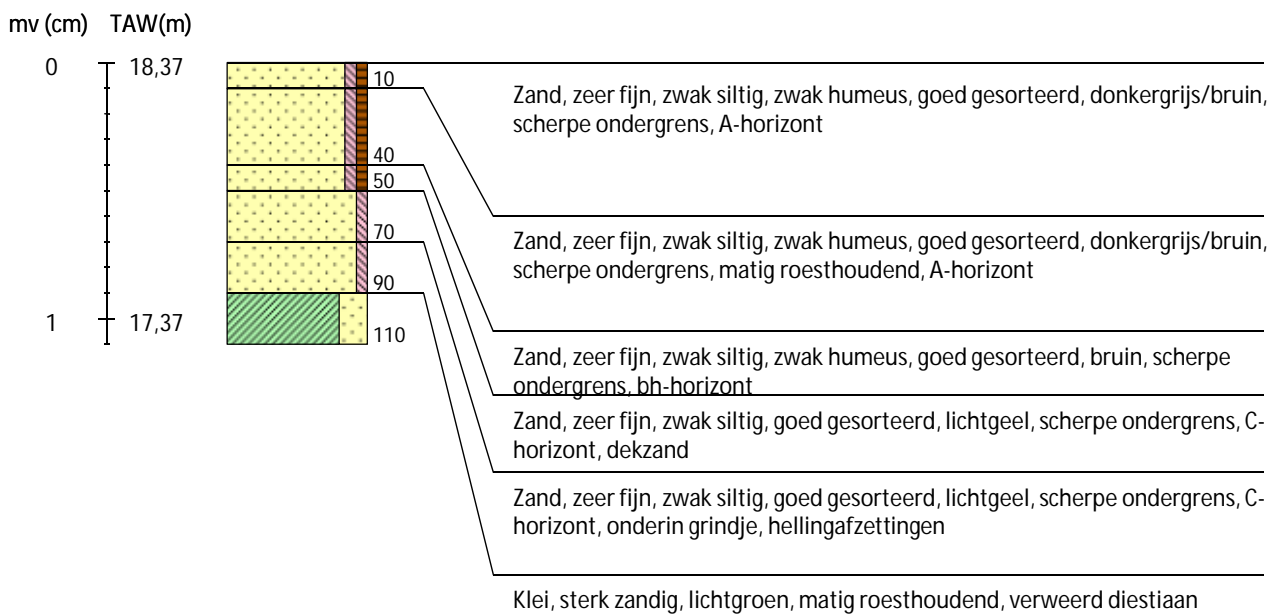
Boring 4 Lb 72-coördinaten: 191942/190459



Boring 5 Lb 72-coördinaten: 191952/190439



Boring 6 Lb 72-coördinaten: 191963/190453



Boring 7 Lb 72-coördinaten: 191950/190480



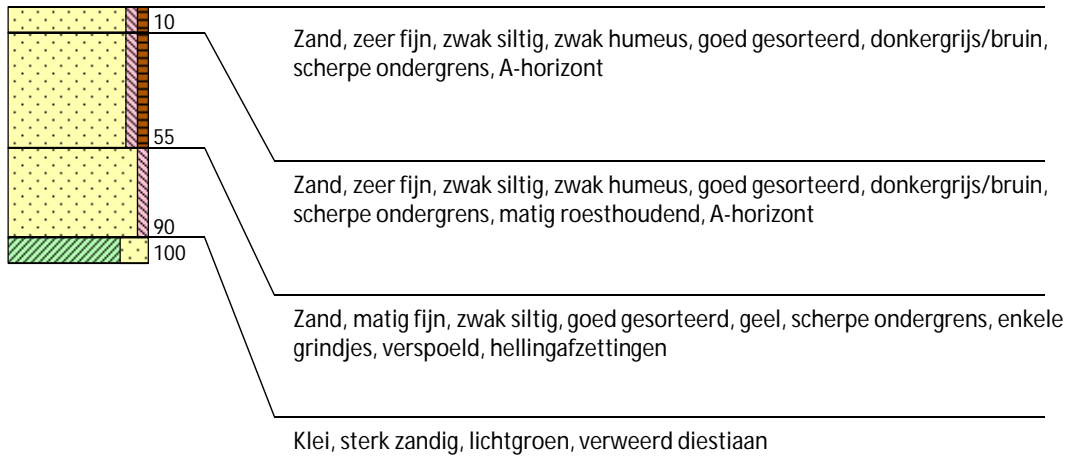
Boring 8 Lb 72-coördinaten: 191942/190504



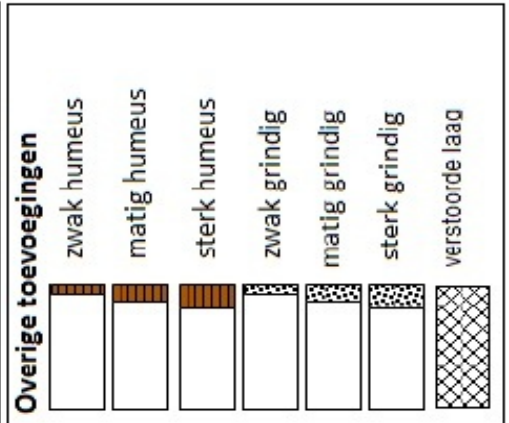
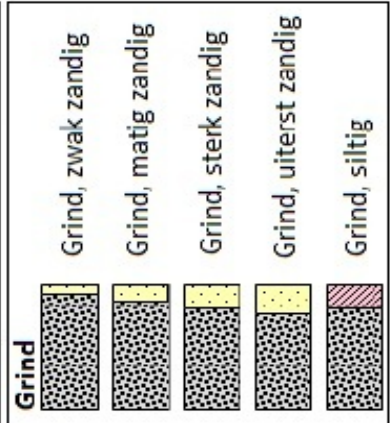
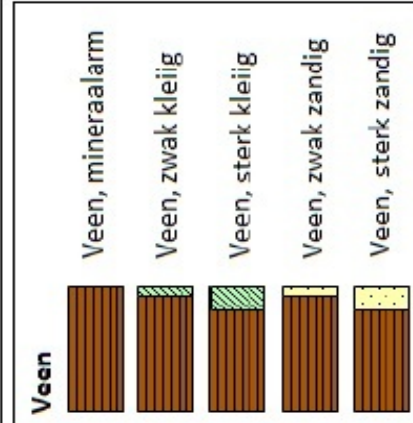
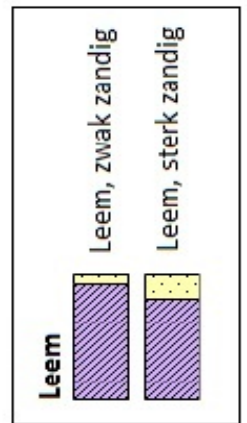
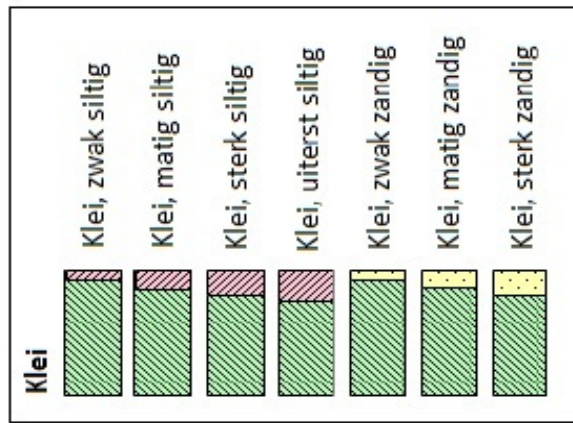
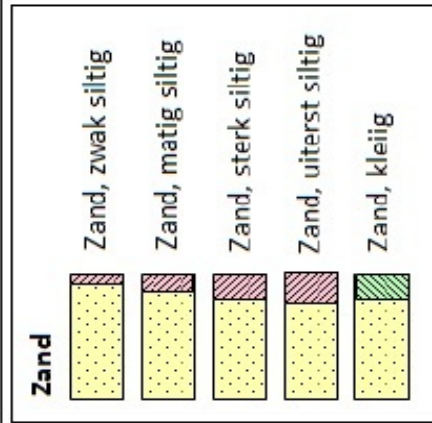
Boring 9 Lb 72-coördinaten: 191934/190525

mv (cm) TAW(m)

0 18,7
1 17,7



Legenda (conform NEN 5104, boorbeschrijvingsnorm van NITG-TNO en ASB)



Zandmediaan

uiterst fijn	< 105	µm
zeer fijn	105 - < 150	µm
matig fijn	150 - < 210	µm
matig grof	210 - < 300	µm
zeer grof	300 - < 420	µm
uiterst grof	420 - < 2000	µm

Zandsortering

goed gesorteerd	D60/D10 < 1,8
matig gesorteerd	D60/D10 1,8 < 3
slecht gesorteerd	D60/D10 > 3

Kalkgehalte

kalkloos	geen opbruising minder dan 0,5% CaCO ₃
kalkarm	hoorbare opbruising, circa 0,5 - 1 à 2 % CaCO ₃
kalkrijk	zichtbare opbruising, 1 à 2% CaCO ₃

Begrenzing onderliggende laag

scherp	overgangsgebied < 0,3 cm
onscherp	overgangsgebied 0,3 - < 3 cm
diffuus	overgangsgebied 3 cm - < 10 cm

Inclusies/archeologische indicatoren

weinig	< 1%
matig	1-10%
veel	> 10%