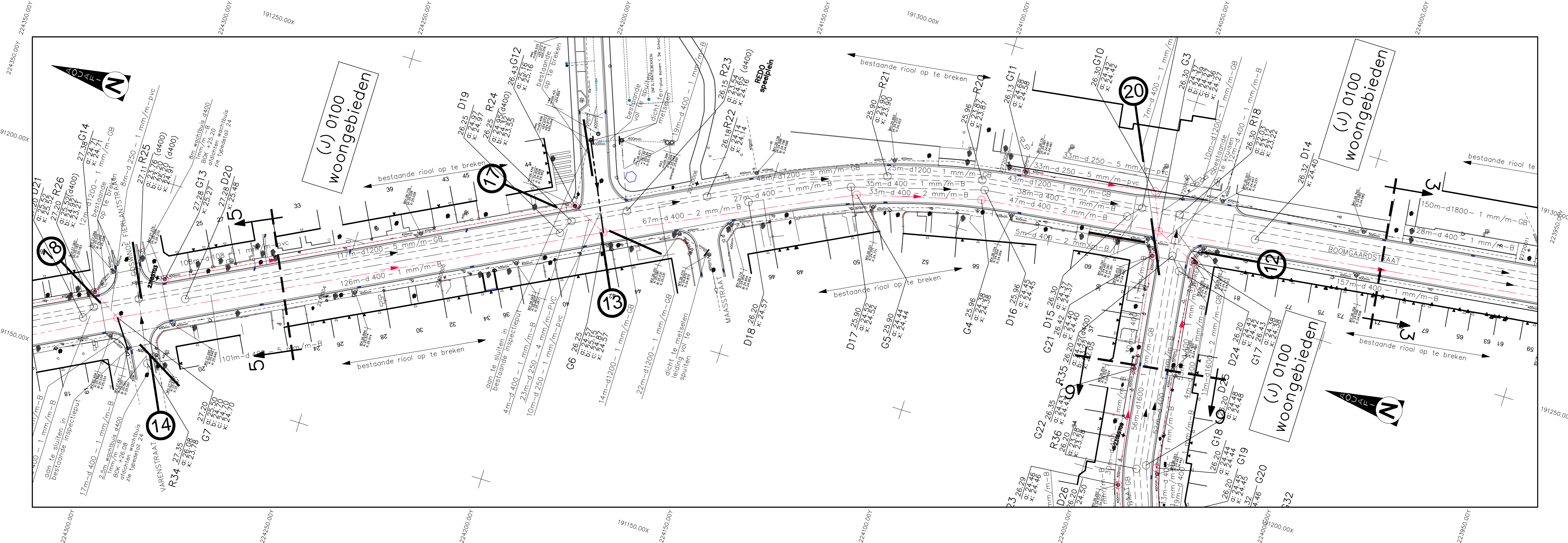
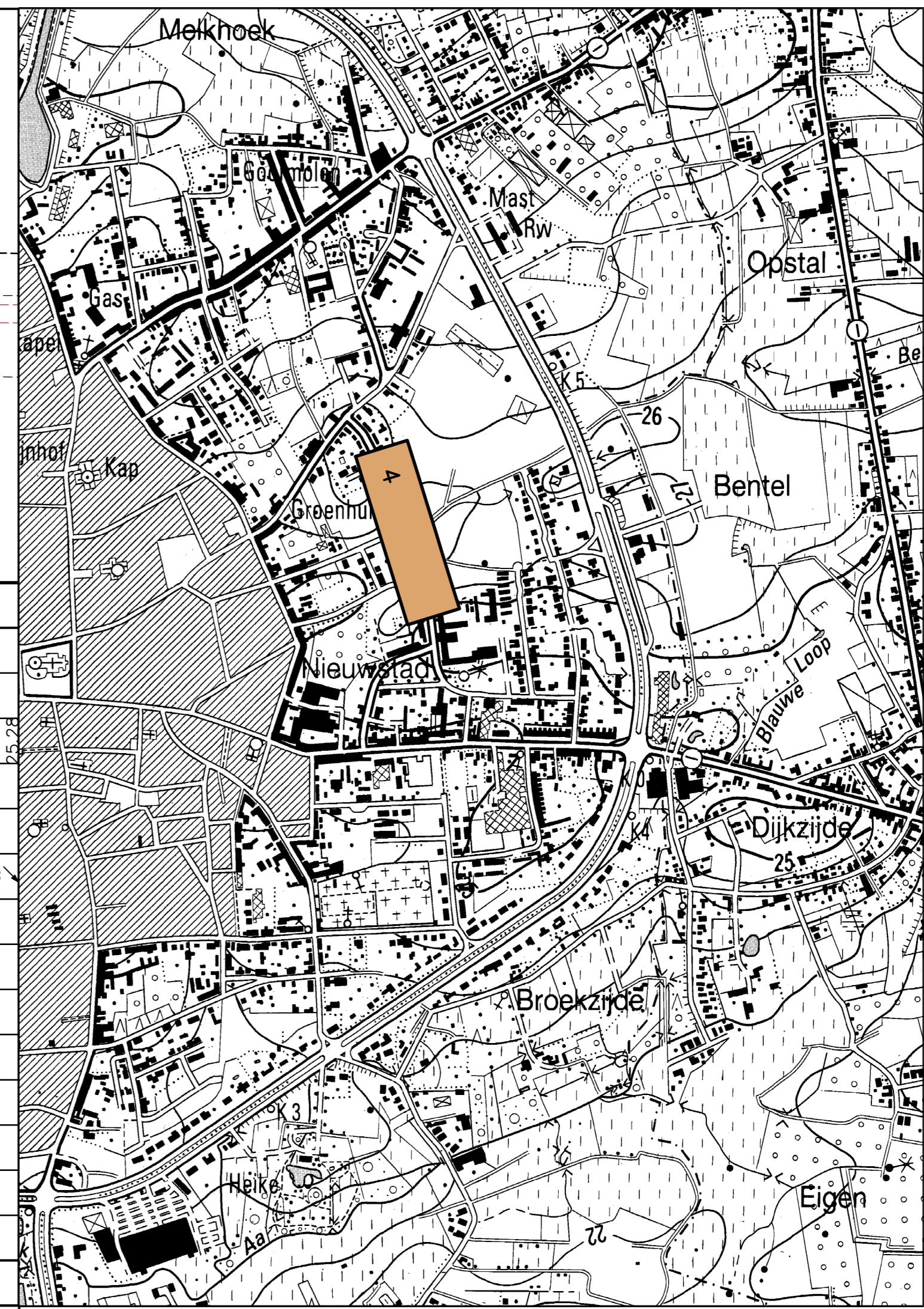


Vergelijkingsvlak  
18,00m T.A.W.

Collector	Tussenafstand	
	Helling en ø	
Persleiding	Tussenafstand	
	Helling en ø	

Profielnummer	11												10												9																										
Tussenafstand	25.28	23.64	27.06	23.88	12.28	13.89	49.90	30.24	20.81	23.26	22.37	17.77	10.07	19.68	14.36	38.89	25.28	23.64	27.06	23.88	12.28	13.89	49.90	30.24	20.81	23.26	22.37	17.77	10.07	19.68	14.36	38.89	25.28	23.64	27.06	23.88	12.28	13.89	49.90	30.24	20.81	23.26	22.37	17.77	10.07	19.68	14.36	38.89			
Bestaand maaveld	26.24	26.15	26.05	25.93	25.85	25.81	25.71	25.81	25.71	25.66	25.55	25.47	25.44	25.44	25.44	25.44	26.24	26.15	26.05	25.93	25.85	25.81	25.71	25.81	25.71	25.66	25.55	25.47	25.44	25.44	25.44	25.44	25.44	26.24	26.15	26.05	25.93	25.85	25.81	25.71	25.81	25.71	25.66	25.55	25.47	25.44	25.44	25.44	25.44	25.44	25.44
Toekomstig maaveld	150m												34m												52m																										
Tussenafstand	150m												34m												52m																										
Helling en ø	d1800-1.0mm/m-GB \												d1800-1.0mm/m-GB \												d1800-1.0mm/m-GB \																										
Bodemhoogte	20+20+2												20+20+2												20+20+2																										
Max.hydraul. peil	23.07												23.36												23.02																										
Legkarakteristieken	20+20+2												20+20+2												20+20+2																										
Tussenafstand	131m												R17												D12																										
Helling en ø	d400-1.0mm/m-B \												d400-1.0mm/m-B \												d400-1.0mm/m-B \																										
Bodemhoogte	24.27												21.84												21.84																										
Max.hydraul. peil	20+20+2												20+20+2												20+20+2																										
Legkarakteristieken	20+20+2												20+20+2												20+20+2																										





Aquafin NV  
Dijkstraat 8  
2630 Aartselaar  
Tel.: 03 450 45 11  
www.aquafin.be

Provincie: ANTWERPEN																									
Gemeente: TURNHOUT																									
Projectnaam: RWA AS TURNHOUT OOST																									
Projectnummer: 22.720																									
Titel: ONTWERPPLANNEN RIOLERINGS- EN COLLECTORWERKEN																									
Bouwheer: Aquafin	Plannummer: 22720/1/12-2-7.4/7																								
Studiebureau: CROB INFRA	<table border="1" style="width: 100%; border-collapse: collapse;"> <thead> <tr> <th>Nr.</th> <th>Datum</th> <th>Historiek</th> </tr> </thead> <tbody> <tr><td>1</td><td>23-02-2012</td><td>Opmetting bestaande toestand</td></tr> <tr><td>2</td><td>06-03-2012</td><td>Indeviering profiellijst ontwerpfase 1</td></tr> <tr><td>3</td><td>26-03-2012</td><td>Aanpassingen bemerkingen Aquafin nv</td></tr> <tr><td>4</td><td>30-03-2012</td><td>Indeviering dossier ontwerpfase 1</td></tr> <tr><td>5</td><td>21-05-2012</td><td>Aanpassingen bemerkingen Aquafin nv</td></tr> <tr><td>6</td><td>02-07-2015</td><td>Herziening technisch plan</td></tr> <tr><td>7</td><td>18-01-2016</td><td>Indeviering profiellijst ontwerpfase 2</td></tr> </tbody> </table>	Nr.	Datum	Historiek	1	23-02-2012	Opmetting bestaande toestand	2	06-03-2012	Indeviering profiellijst ontwerpfase 1	3	26-03-2012	Aanpassingen bemerkingen Aquafin nv	4	30-03-2012	Indeviering dossier ontwerpfase 1	5	21-05-2012	Aanpassingen bemerkingen Aquafin nv	6	02-07-2015	Herziening technisch plan	7	18-01-2016	Indeviering profiellijst ontwerpfase 2
Nr.		Datum	Historiek																						
1	23-02-2012	Opmetting bestaande toestand																							
2	06-03-2012	Indeviering profiellijst ontwerpfase 1																							
3	26-03-2012	Aanpassingen bemerkingen Aquafin nv																							
4	30-03-2012	Indeviering dossier ontwerpfase 1																							
5	21-05-2012	Aanpassingen bemerkingen Aquafin nv																							
6	02-07-2015	Herziening technisch plan																							
7	18-01-2016	Indeviering profiellijst ontwerpfase 2																							
Gemeente: Burgemeester, Secretaris																									
Aannemer:	Schaal: 1/500, Plan opp.: 1.00m²																								
	Geokod: GNe, Bestandsnaam: 11091A-1_08C_05-07-08-grpi.dwg																								