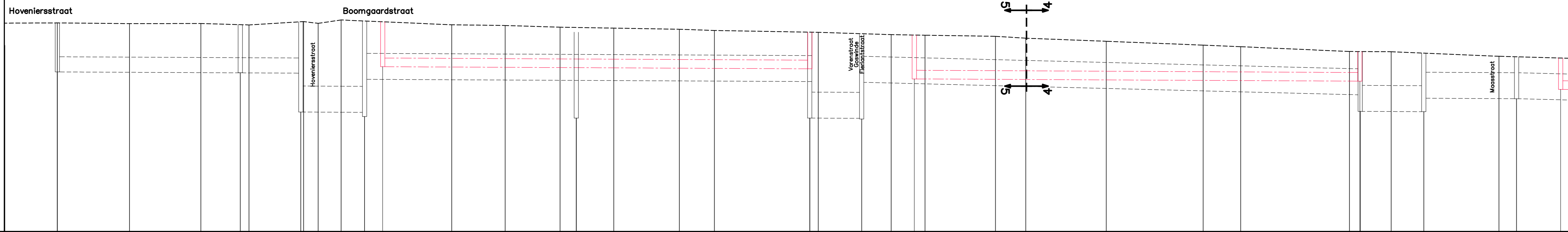
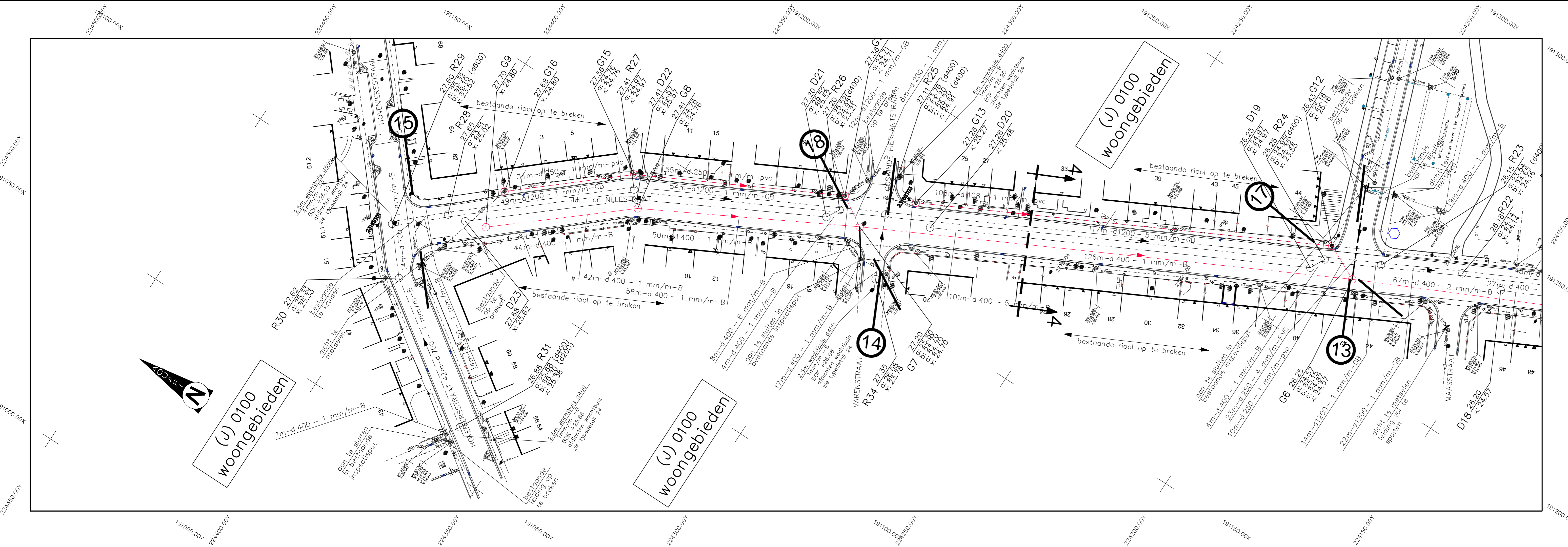
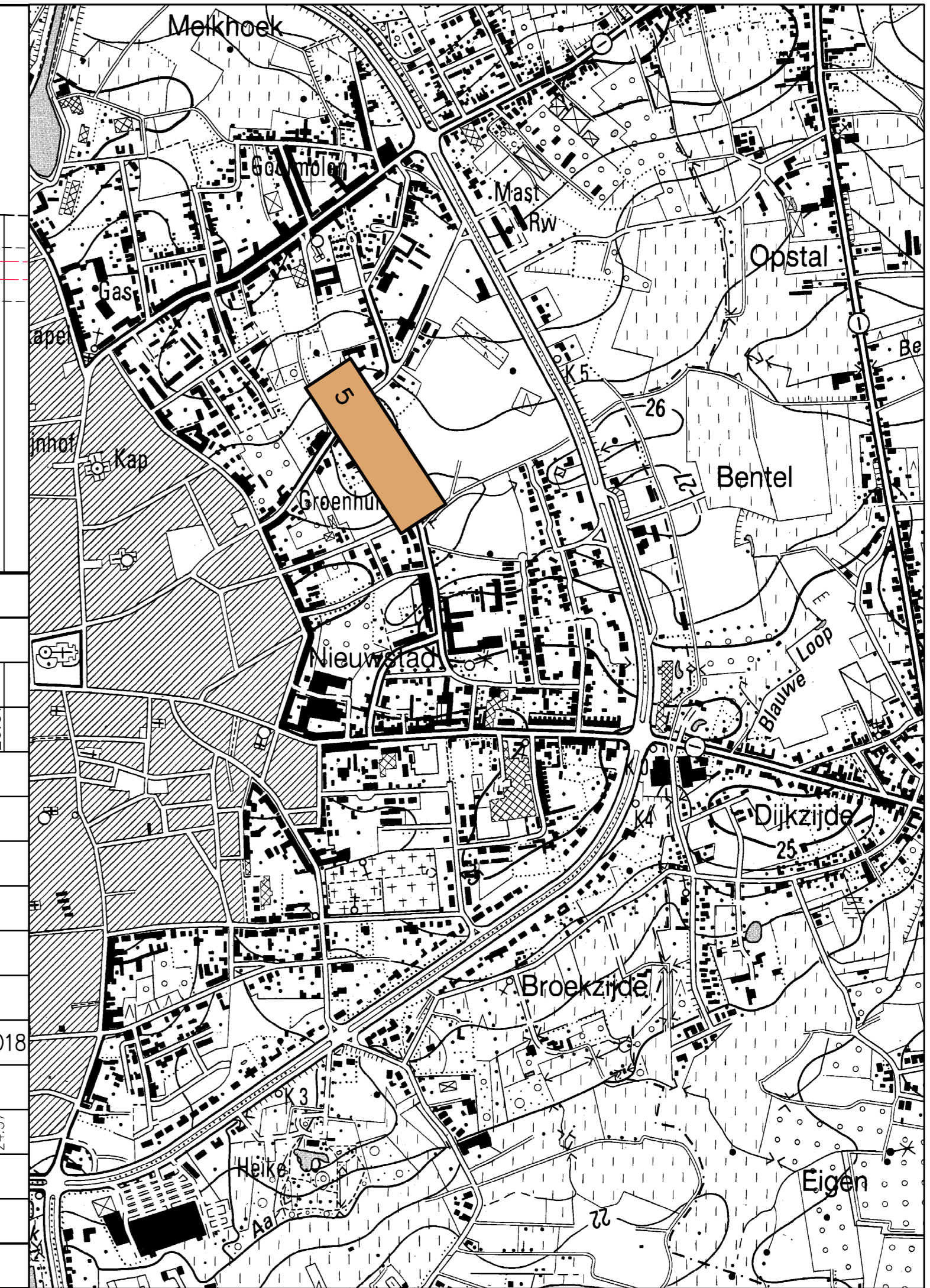


Vergelijkingsvlak  
18,00m T.A.W.



Profielnummer	(15)	(18)	(14)	(17)	(13)																				
Tussenafstand	12.27	16.70	16.51	11.12	12.64	13.35	25.59	12.36	12.71	12.43	15.17	8.10	24.02	16.88	7.83	16.29	7.01	18.63	22.40	8.69	25.17	9.65	24.94	16.35	
Bestaand maaveld	27.63	27.64	27.61	27.61	27.58	27.62	27.65	27.52	27.44	27.45	27.35	27.28	27.21	27.10	27.07	27.02	26.93	26.78	26.61	26.54	26.37	26.31	26.10	26.01	
Toekomstig maaveld																									
Tussenafstand	R31	56m	R30	14m	R29	14m	R28	49m	R27	54m	R26	12m	R25	117m	R24	14m	R23	22m	R22						
Helling en ø		d700-1.0mm/m-G8		d1200-1.0mm/m-G8		d1200-1.0mm/m-G8		d1200-1.0mm/m-G8		d1200-1.0mm/m-G8		d1200-5.0mm/m-G8		d1200-5.0mm/m-G8		d1200-1.0mm/m-G8		d1200-1.0mm/m-G8							
Bodemhoogte	25.38		25.33	25.33	25.30	25.30	25.30	25.02	24.97	24.97	24.92	23.21	23.20	23.20	24.32	23.55	23.54	24.16	24.14	24.14					
Max.hydraul. peil																									
Legkarakteristieken																									
Tussenafstand									D23	100m			R26		D20	105m			R24						D18
Helling en ø										d400-1.0mm/m-B															
Bodemhoogte									25.67			25.57		25.48				24.95							24.57
Max.hydraul. peil																									
Legkarakteristieken																									



**Aquafin**

Aquafin NV  
Dijkstraat 8  
2630 Aartselaar  
Tel.: 03 450 45 11  
www.aquafin.be

---

Provincie: **ANTWERPEN**

Gemeente: **TURNHOUT**

Projectnaam: **RWA AS TURNHOUT OOST**

Projectnummer: **22.720**

Titel: **ONTWERPPLANNEN RIOLERINGS- EN COLLECTORWERKEN**

---

Bouwheer: **Aquafin**

Plannummer: **22720/1/12-2-7.5/7**

---

Nr.	Datum	Historiek
1	23-02-2012	Opmerking bestaande toestand
2	06-03-2012	Indeviering profielbatter ontwerpfase 1
3	26-03-2012	Aanpassingen berekeningen Aquafin nv
4	30-03-2012	Indeviering dossier ontwerpfase 1
5	21-05-2012	Aanpassingen berekeningen Aquafin nv
6	02-07-2015	Herziening technisch plan
7	18-01-2016	Indeviering profielbatter ontwerpfase 2

---

Gemeente: **Turnhout**

Burgemeester: **Stefaan De Maesseneer**

Secretaris: **Christine De Maesseneer**

Aannemer: **Stuvia**

Schaal: **1/500**

Plan opp.: **1.00m²**

Geokod: **GNe**

Bestandsnaam: **11091A-1\_08C\_05-07-08-grpi.dwg**