

Archeologienota met beperkte samenstelling

**Laakdal/Meerhout Albertkanaal, De Bonte
Programma van maatregelen**

1 Gemotiveerd advies

Afwezigheid van een archeologische site:

Het volledige terrein is volgens verschillende geraadpleegde bronnen reeds verstoord. De impact van de huidige en voorgaande ingebruikname van het terrein betekende een verstoring van het terrein in die mate dat het terrein geen archeologisch potentieel meer heeft. Binnen de omvang van de geplande werken is er dan ook in geen enkele mate nog mogelijkheid tot het behalen van relevante kenniswinst.

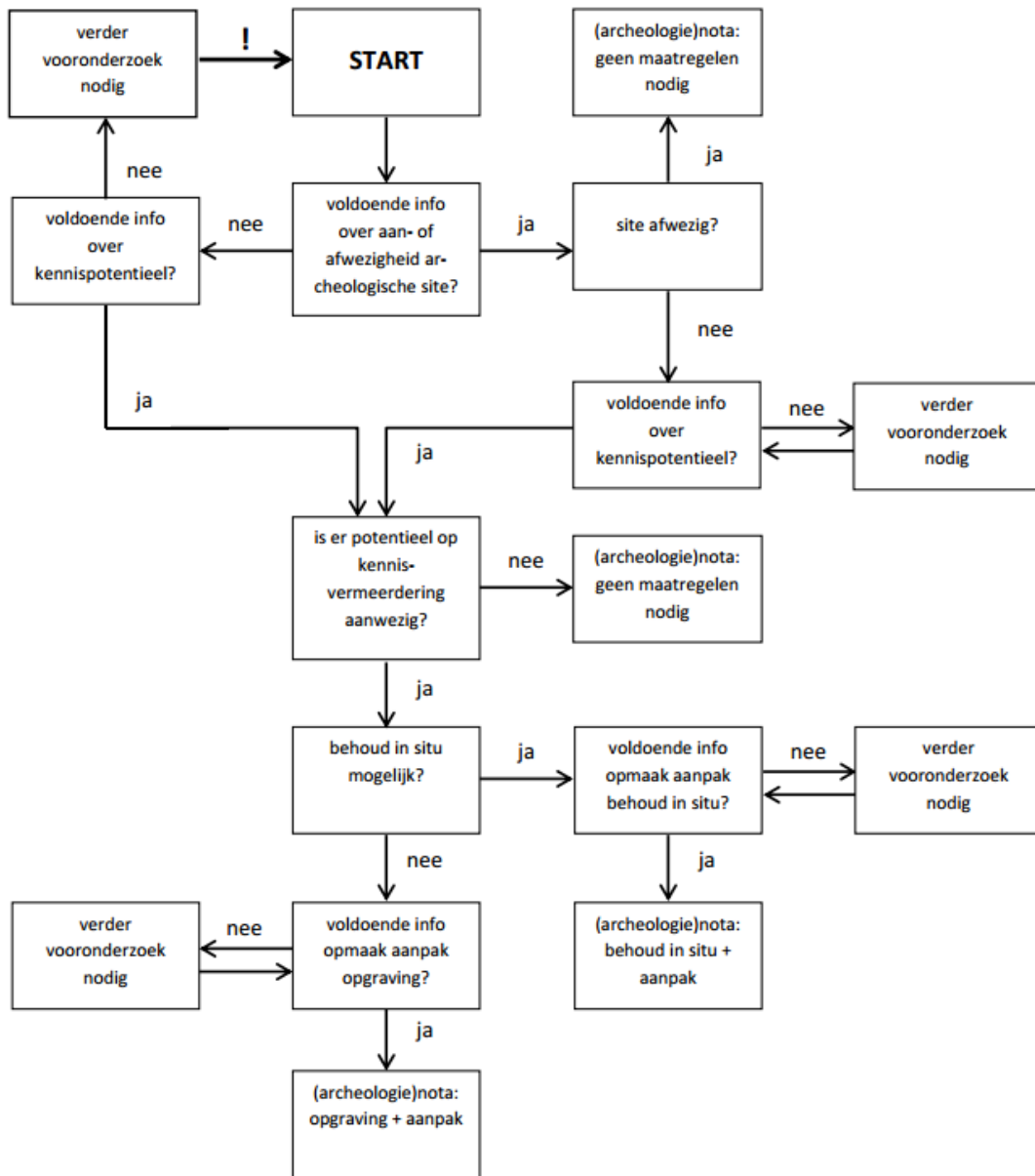
Diverse bronnen geven aanwijzingen over de verstoring van de originele opbouw van het bodemarchief. We kunnen dan ook concluderen dat binnen het plangebied enkel in zeer beperkte mate nog mogelijk de oorspronkelijke bodemopbouw bewaard is gebleven. De geplande ingrepen bevinden zich bijna uitsluitend binnen reeds verstoorde bodem.

Impactbepaling:

De geplande werken hebben met uitzondering van de boring van de nieuwe ankers en twee putten van het rioleringsstelsel geen impact op potentieel onverstoorde bodem. De geplande werken vinden dan ook bijna uitsluitend plaats in reeds geroerde bodem. De dwarsprofielen tonen de aanwezigheid van de bestaande ankers en kabels en leidingen onder het niveau van de geplande werken. Het plangebied is dus reeds tot minstens de afgebeelde diepte verstoord bij de aanleg hiervan. Waar bestaande elementen worden weggenomen wordt niet verder verstoord dan de verstoring die plaatsvond bij de aanleg ervan.

Volledigheid van het uitgevoerde vooronderzoek:

Het potentieel op kennisvermeerdering is hier onbestaand omwille van de grote mate van gekende verstoring van het plangebied en de zeer beperkte omvang van de werken waar feitelijk mogelijk onverstoorde bodem geraakt wordt. Volgens de beslissingsboom is het uitgevoerde onderzoek volledig.



Figuur 1: Beslissingsboom voor verder archeologisch vooronderzoek.¹

2 Programma van maatregelen

Niet van toepassing

¹ AGENTSCHAP ONROEREND ERFGOED 2016, fig.3.