



**Archeologienota met beperkte  
samenstelling**  
Beveren, Spoorlijn 59 Gentstraat  
Programma van maatregelen

# 1 Gemotiveerd advies

---

## *Afwezigheid van een archeologische site:*

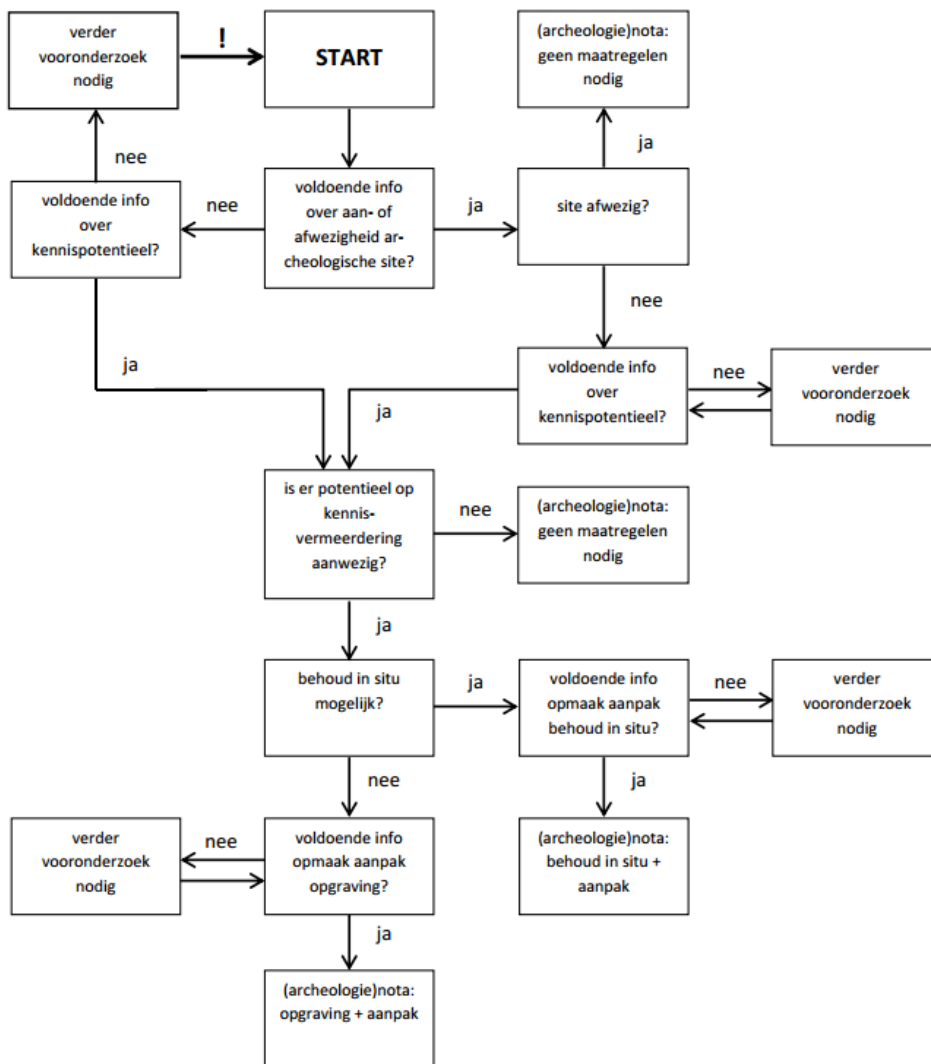
Voor een deel van het plangebied kan de afwezigheid van een archeologische site met zekerheid gesteld worden. De B-sleuf van het archeologisch onderzoek in het kader van de aanleg van een Fluxys aardgasleiding (ter hoogte van het geplande gemeentelijke fietspad) werd immers archeologisch reeds volledig onderzocht en opgegraven. Op basis van deze onderzoeksresultaten kon voor de directe omgeving van de sleuf en dus het resterend onderzoeksterrein een eerder lage archeologische verwachting vooropgesteld worden, met vooral sporen van landelijke occupatie daterende uit de metaaltijden.

## *Impactbepaling:*

Gezien de geplande werken of beperkt zijn in oppervlakte (ter hoogte van deel 1: Gentstraat) of beperkt zijn in diepte (ter hoogte van deel 2: Appelstraat – Beekmolenstraat) blijft de impact op het bodemarchief eerder beperkt. Bijna alle geplande werken, waaronder de herprofilering van greppels, de aanleg van een fietstunnel en een fietspad gebeuren ook ter hoogte van een reeds verstoorde bestaande toestand.

## *Volledigheid van het uitgevoerde vooronderzoek:*

- Voldoende info over de aan-of afwezigheid archeologische site? Nee
- Voldoende info over kennispotentieel? Ja
- Is er potentieel op kennisvermeerdering aanwezig? Nee
  - Geen maatregelen nodig.



Figuur 1: Beslissingsboom voor verder archeologisch vooronderzoek.<sup>1</sup>

## 2 Programma van maatregelen

Niet van toepassing.

## 3 Bibliografie

AGENTSCHAP ONROEREND ERFGOED, 2016. *Code van goede praktijk voor de uitvoering van en rapportering over archeologisch vooronderzoek en archeologische opgravingen en het gebruik van metaaldetectoren (versie 2.0)*, Brussel.

<sup>1</sup> AGENTSCHAP ONROEREND ERFGOED 2016, fig.3