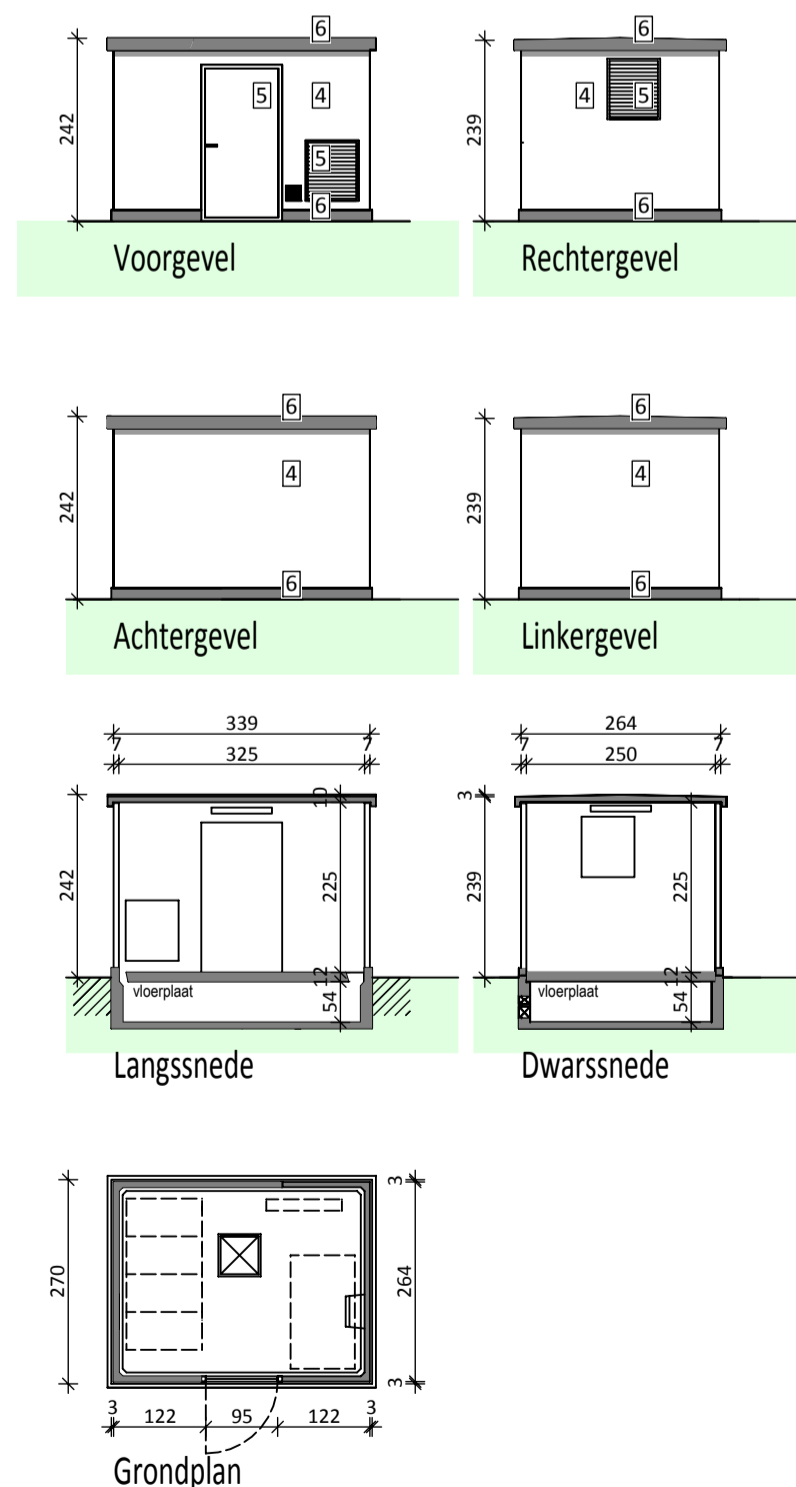


NIEUWE GARAGEBOXEN

schaal 1/100

LEGENDE - GEVELS

- 1 Prefab muren in glad beton - grijs
- 2 Sectionaalpoort in metaal - grijs
- 3 Dakrand in aluminium - grijs
- 4 Sierpleister met quartzinstrooiing - gebroken wit
- 5 Metalen deur en rooster - licht grijs
- 6 Betonnen plint en dak - grijs



BESTAANDE MS-CABINE TE BEHOUDEN

schaal 1/100

Ligging: Zeelaan 39
8670 KOKSIJDE
WEST-VLAANDEREN

Aanvraag stedenbouwkundige vergunning voor het bouwen van een polyvalente handelsruimte met parking en groenaanleg en het bouwen van garageboxen na slopen bestaande winkel en garageboxen.

AANVRAGER	ARCHITECT	KADASTER
COLIM cvba Edingensesteenweg 196 1500 Halle	Piet Colruyt Edingensesteenweg 196 1500 Halle	Stad/Gemeente: Koksijde Afdeling: 1
Filip Van Landeghem Adi. Directeur 02/360 10 40 filip.vanlandeghem@colruytgroup.com	Piet Colruyt Architect 02/360 10 40 architect@colruyt.be	Sectie: F Nr. (s): 794t, 789f, 762g, 762s, 791a, 792a

Plannr.	Schaal	Dossiernr.	
7/7	1/100	CAN47	
Index	Datum	Getekend	Omschrijving
-	20/07/2016	DiCe	Aanvraag stedenbouwkundige vergunning

Projectnaam: KOKSIJDE COLRUYT ALBD BIM - Tekeningnummer: TR2007

Aanvraag Stedenbouwkundige Vergunning

Grondplannen, snedes, gevels,
nieuwe garageboxen, bestaande MS-cabine