

Kolomprofiel: 2017L229_11

Kop algemeen: Projectcode: 2017L229, Boornummer: 11, Beschrijver(s): NK, Datum: 05-02-2018, Doel boring: proefsleuven en proefputten, Weersomstandigheden: half bewolkt, Landgebruik: akker, Einddiepte boring in cm: 180
Coördinaten: X-coördinaat in meters: 90397.864, Y-coördinaat in meters: 165383.577, Precisie coördinaat: 1 mm, Coördinaatsysteem / epsg: Lambert 1972 (BE), Hoogte maaiveld in meters: 16.101, Precisie hoogte: 1 mm, Referentievlak hoogte: Tweede Algemene Waterpas, Bepalingsmethode maaiveldhoogte: GPS, Provincie: West-Vlaanderen, Gemeente: Kluisbergen
Plaats: Uitvoerder: BAAC Vlaanderen
Kop opmerking: Opmerking: Profiel 1.1



Kolomprofiel: 2017L229_12

Kop algemeen: Projectcode: 2017L229, Boornummer: 12, Beschrijver(s): NK, Datum: 05-02-2018, Doel boring: proefsleuven en proefputten, Weersomstandigheden: half bewolkt, Landgebruik: akker, Einddiepte boring in cm: 160
Coördinaten: X-coördinaat in meters: 90423.313, Y-coördinaat in meters: 165349.645, Precisie coördinaat: 1 mm, Coördinaatsysteem / epsg: Lambert 1972 (BE), Hoogte maaiveld in meters: 15.857, Precisie hoogte: 1 mm, Referentievlak hoogte: Tweede Algemene Waterpas, Bepalingsmethode maaiveldhoogte: GPS, Provincie: West-Vlaanderen, Gemeente: Kluisbergen
Plaats: Uitvoerder: BAAC Vlaanderen
Kop opmerking: Opmerking: Profiel 1.2



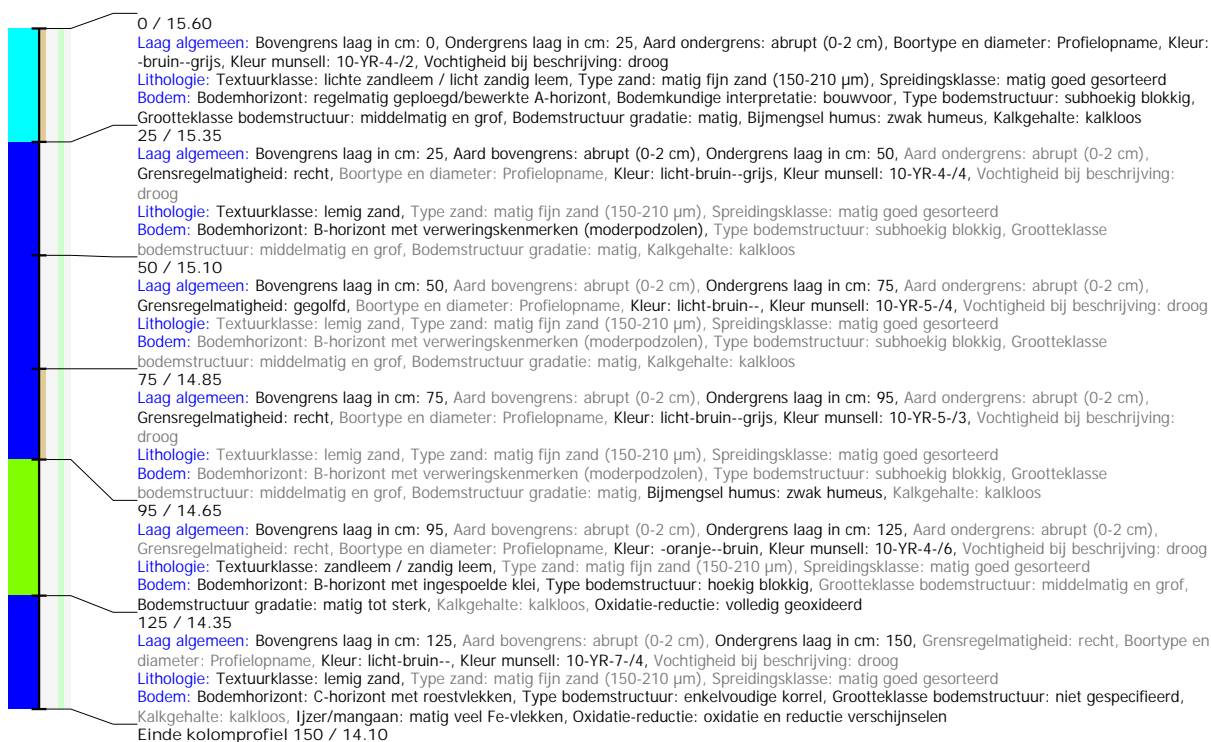
Kolomprofiel: 2017L229_13

Kop algemeen: Projectcode: 2017L229, Boornummer: 13, Beschrijver(s): NK, Datum: 05-02-2018, Doel boring: proefsleuven en proefputten, Weersomstandigheden: half bewolkt, Landgebruik: akker, Einddiepte boring in cm: 150

Coördinaten: X-coördinaat in meters: 90451.189, Y-coördinaat in meters: 165271.386, Precisie coördinaat: 1 mm, Coördinaatsysteem / epsg: Lambert 1972 (BE), Hoogte maaiveld in meters: 15.597, Precisie hoogte: 1 mm, Referentievlak hoogte: Tweede Algemene Waterpas, Bepalingsmethode maaiveldhoogte: GPS, Provincie: West-Vlaanderen, Gemeente: Kluisbergen

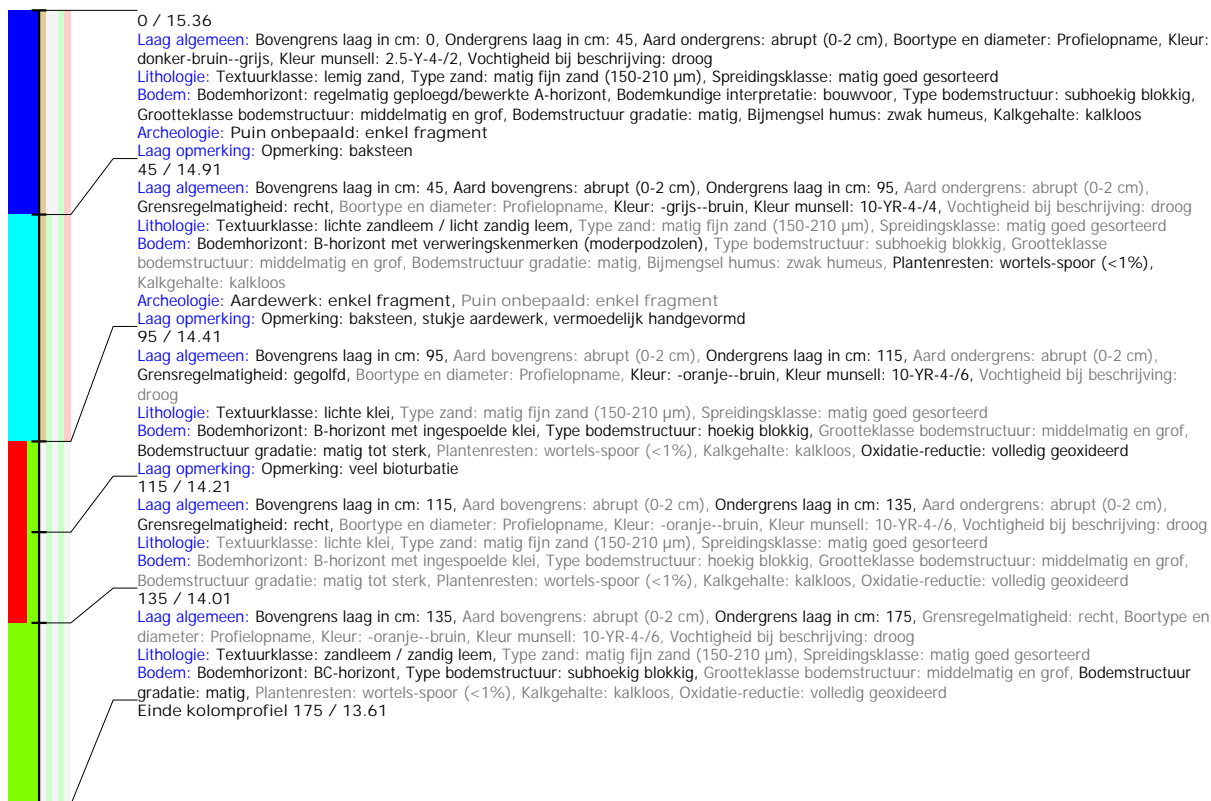
Plaats: Uitvoerder: BAAC Vlaanderen

Kop opmerking: Opmerking: Profiel 1.3



Kolomprofiel: 2017L229_14

Kop algemeen: Projectcode: 2017L229, Boornummer: 14, Beschrijver(s): NK, Datum: 05-02-2018, Doel boring: proefsleuven en proefputten, Weersomstandigheden: zonnig, Landgebruik: akker, Einddiepte boring in cm: 175
Coördinaten: X-coördinaat in meters: 90484.857, Y-coördinaat in meters: 165271.386, Precisie coördinaat: 1 mm, Coördinaatsysteem / epsg: Lambert 1972 (BE), Hoogte maaiveld in meters: 15.358, Precisie hoogte: 1 mm, Referentievlak hoogte: Tweede Algemene Waterpas, Bepalingsmethode maaiveldhoogte: GPS, Provincie: West-Vlaanderen, Gemeente: Kluisbergen
Plaats: Uitvoerder: BAAC Vlaanderen
Kop opmerking: Opmerking: Profiel 1.4



Kolomprofiel: 2017L229_15

Kop algemeen: Projectcode: 2017L229, Boornummer: 15, Beschrijver(s): NK, Datum: 05-02-2018, Doel boring: proefsleuven en proefputten, Weersomstandigheden: zonnig, Landgebruik: akker, Einddiepte boring in cm: 165
Coördinaten: X-coördinaat in meters: 90524.826, Y-coördinaat in meters: 165217.702, Precisie coördinaat: 1 mm, Coördinaatsysteem / epsg: Lambert 1972 (BE), Hoogte maaiveld in meters: 14.958, Precisie hoogte: 1 mm, Referentievlak hoogte: Tweede Algemene Waterpas, Bepalingsmethode maaiveldhoogte: GPS, Provincie: West-Vlaanderen, Gemeente: Kluisbergen
Plaats: Uitvoerder: BAAC Vlaanderen
Kop opmerking: Opmerking: Profiel 1.5



Kolomprofiel: 2017L229_51

Kop algemeen: Projectcode: 2017L229, Boornummer: 51, Beschrijver(s): NK, Datum: 05-02-2018, Doel boring: proefsleuven en proefputten, Weersomstandigheden: zonnig, Landgebruik: akker, Einddiepte boring in cm: 190, Grondwaterstand: 180
Coördinaten: X-coördinaat in meters: 90576.969, Y-coördinaat in meters: 165250.361, Precisie coördinaat: 1 mm, Coördinaatsysteem / epsg: Lambert 1972 (BE), Hoogte maaiveld in meters: 15.091, Precisie hoogte: 1 mm, Referentievlak hoogte: Tweede Algemene Waterpas, Bepalingsmethode maaiveldhoogte: GPS, Provincie: West-Vlaanderen, Gemeente: Kluisbergen
Plaats: Uitvoerder: BAAC Vlaanderen
Kop opmerking: Opmerking: Profiel 5.1

