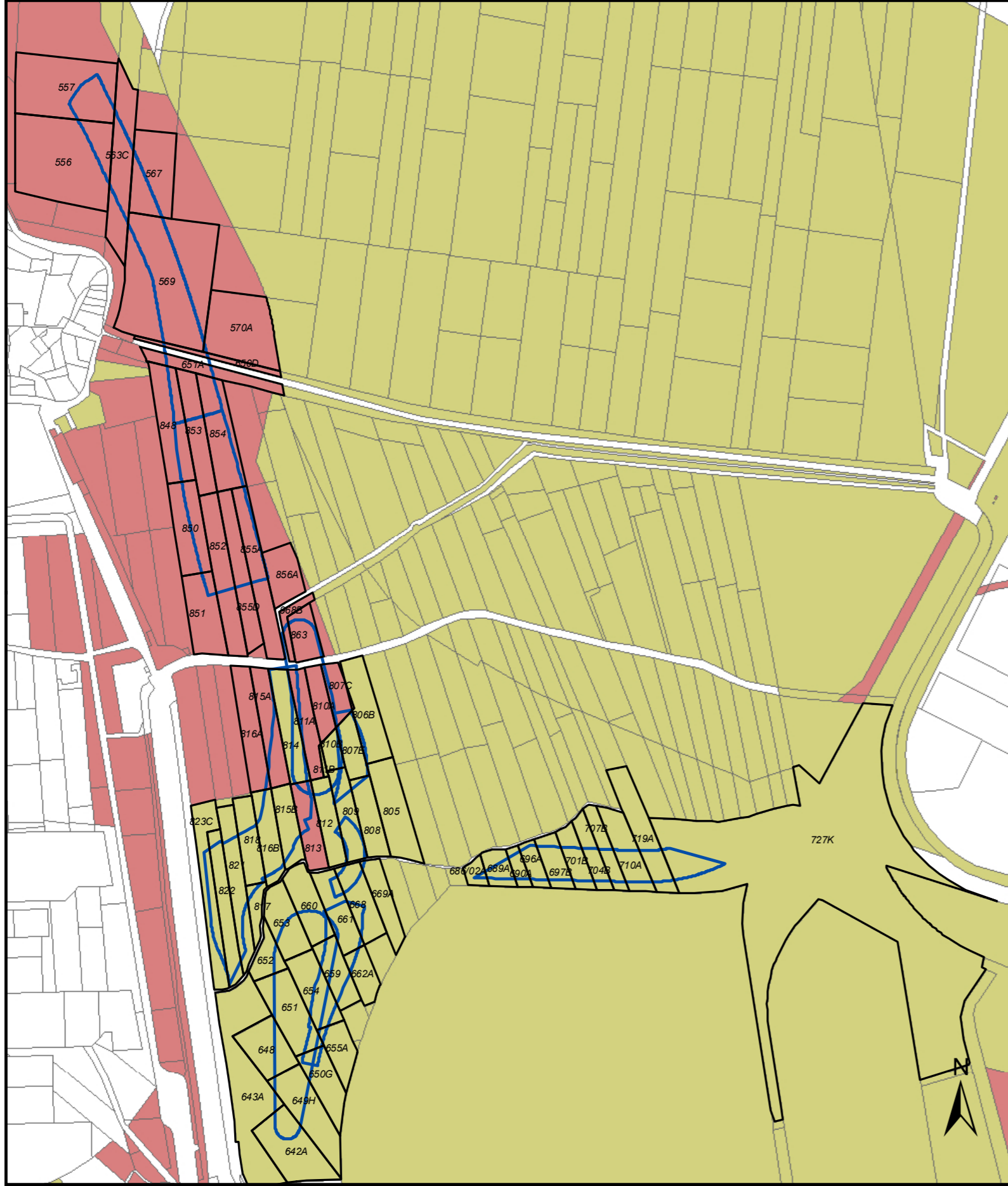
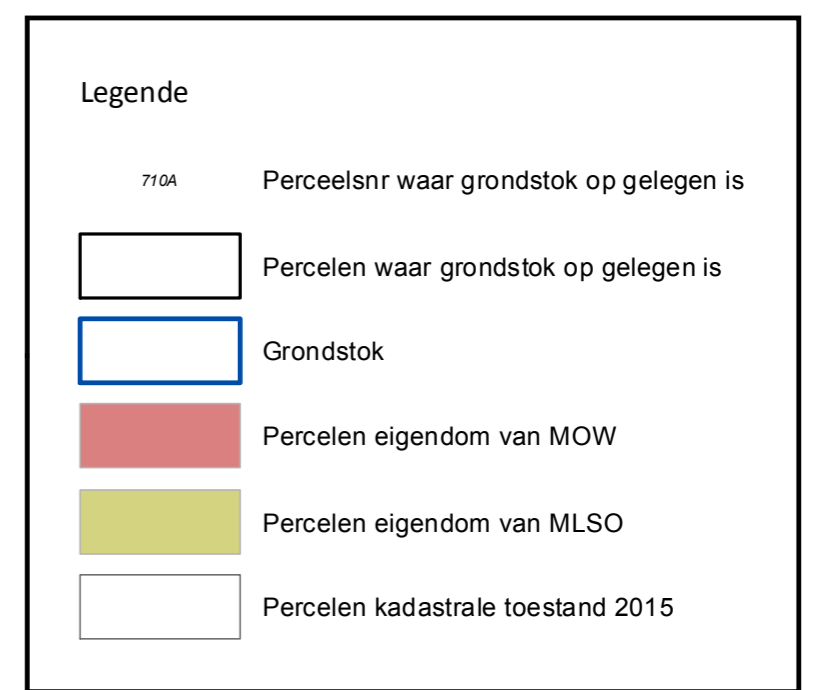


Overzichtskaart (schaal:1/7000)



Situeringkaart (schaal:1/20000)



Kadastrale gegevens

Perceelsnummer	Identificatie eigenaar	Ligging	Aard	oppervlakte
46027A0556/00_000	DOMEIN VAN HET VLAAMSE GEWEST/MOBILITEIT EN OPENBARE WERKEN	KALLOOPOLDER	BOUWLAND	17220
46027A0557/00_000		KALLOOPOLDER	BOUWLAND	12880
46027A0563/00C000		KALLOOPOLDER	BOUWLAND	7421
46027A0567/00_000		KALLOOPOLDER	BOUWLAND	7630
46027A0569/00_000		KALLOOPOLDER	BOUWLAND	23000
46027A0570/00A000		KALLOOPOLDER	BOUWLAND	8243
46027A0570/00D000		KALLOOPOLDER	BOUWLAND	8243
46027A0570/00D000		KALLOOSCHEN DIJK	BOUWLAND	1437
46027A0571/00A000		KALLOOSCHEN DIJK	DIJK	3437
46027B0642/00A000		DEN AENWAS	BOUWLAND	7079
46027B0643/00A000		ADNAARPOLDER	BOUWLAND	12635
46027B0648/00_000		DEN AENWAS	WEILAND	4660
46027B0649/00H000		DEN AENWAS	BOUWLAND	6650
46027B0650/00G000	AANWAS	BOUWLAND	4991	
46027B0651/00_000	DEN AENWAS	BOUWLAND	5860	
46027B0652/00_000	DEN AENWAS	BOUWLAND	2690	
46027B0653/00_000	AANWAG	WEILAND	4620	
46027B0654/00_000	AANWAS	WEILAND	4660	
46027B0655/00A000	DEN AENWAS	WEILAND	3089	
46027B0659/00_000	AANWAS	BOUWLAND	3740	
46027B0660/00_000	AANWAS	BOUWLAND	4720	
46027B0661/00_000	DEN AENWAS	BOUWLAND	4460	
46027B0662/00A000	BEVERENPOLDER	WEILAND	2586	
46027B0668/00_000	BEVERENPOLDER	BOUWLAND	4140	
46027B0669/00A000	DEN AENWAS	BOUWLAND	3429	
46027B0686/00A000	BEVERENPOLDER	BOUWLAND	1094	
46027B0689/00A000	DEN AENWAS	WEILAND	2100	
46027B0690/00A000	DEN AENWAS	WEILAND	1192	
46027B0696/00A000	DEN AENWAS	WEILAND	1832	
46027B0697/00B000	AANWAS	WEILAND	2642	
46027B0701/00B000	AANWAS	WEILAND	2833	
46027B0704/00B000	BEVERENPOLDER	WEILAND	2569	
46027B0707/00B000	BEVERENPOLDER	WEILAND	2632	
46027B0710/00A000	DEN AENWAS	WEILAND	4543	
46027B0719/00A000	BEVEREN DEN AENWAS POLDER	WEILAND	6031	
46027B0727/00K000	BEVEREN DEN AENWAS POLDER	WOESTE GR.	90551	
46027B0805/00_000	AANWAS	WEILAND	6020	
46027B0806/00B000	BEVEREN DEN AENWAS POLDER	BOUWLAND	5625	
46027B0807/00C000	BEVEREN DEN AENWAS POLDER	WEILAND	2317	
46027B0807/00E000	BEVEREN DEN AENWAS POLDER	WEILAND	2543	
46027B0808/00_000	BEVEREN DEN AENWAS POLDER	WEILAND	3680	
46027B0809/00_000	BEVERENPOLDER	WEILAND	3750	
46027B0810/00A000	BEVERENPOLDER	WEILAND	2751	
46027B0810/00B000	BEVERENPOLDER	WEILAND	1179	
46027B0811/00A000	DOMEIN VAN HET VLAAMSE GEWEST/MOBILITEIT EN OPENBARE WERKEN	AAN WAAR	WEILAND	4104
46027B0811/00B000	DOMEIN VAN DE MGI LINKEROEVER/MAATSCHAPPIJ VOOR HET HAVEN-, GROND- EN INDUSTRIALISATIEBELEID VAN HET LINKE	AAN WAAR	WEILAND	216
46027B0812/00_000	DOMEIN VAN HET VLAAMSE GEWEST/MOBILITEIT EN OPENBARE WERKEN	AAN WAAR	WEILAND	3580
46027B0813/00_000	DOMEIN VAN HET VLAAMSE GEWEST/MOBILITEIT EN OPENBARE WERKEN	DEN AENWAS	WEILAND	3840
46027B0814/00_000	DOMEIN VAN DE MGI LINKEROEVER/MAATSCHAPPIJ VOOR HET HAVEN-, GROND- EN INDUSTRIALISATIEBELEID VAN HET LINKE	DEN AENWAS	WEILAND	4650
46027B0815/00A000	DOMEIN VAN HET VLAAMSE GEWEST/MOBILITEIT EN OPENBARE WERKEN	AAN WAAS	BOUWLAND	4663
46027B0815/00B000	DOMEIN VAN DE MGI LINKEROEVER/MAATSCHAPPIJ VOOR HET HAVEN-, GROND- EN INDUSTRIALISATIEBELEID VAN HET LINKE	AAN WAAS	BOUWLAND	3377
46027B0816/00A000	DOMEIN VAN HET VLAAMSE GEWEST/MOBILITEIT EN OPENBARE WERKEN	KIELDRECHT POLDER	BOUWLAND	2022
46027B0816/00B000	DOMEIN VAN HET VLAAMSE GEWEST/MOBILITEIT EN OPENBARE WERKEN	KIELDRECHT POLDER	BOUWLAND	3903
46027B0817/00_000	DOMEIN VAN DE MGI LINKEROEVER/MAATSCHAPPIJ VOOR HET HAVEN-, GROND- EN INDUSTRIALISATIEBELEID VAN HET LINKE	AANWAS	BOUWLAND	1760
46027B0818/00_000	DOMEIN VAN DE MGI LINKEROEVER/MAATSCHAPPIJ VOOR HET HAVEN-, GROND- EN INDUSTRIALISATIEBELEID VAN HET LINKE	AANWAS	BOUWLAND	2022
46027B0821/00_000	DOMEIN VAN DE MGI LINKEROEVER/MAATSCHAPPIJ VOOR HET HAVEN-, GROND- EN INDUSTRIALISATIEBELEID VAN HET LINKE	DEN WOP	BOUWLAND	5240
46027B0822/00_000	DOMEIN VAN DE MGI LINKEROEVER/MAATSCHAPPIJ VOOR HET HAVEN-, GROND- EN INDUSTRIALISATIEBELEID VAN HET LINKE	BEVERENPOLDER	BOUWLAND	4680
46027B0823/00C000	DOMEIN VAN DE MGI LINKEROEVER/MAATSCHAPPIJ VOOR HET HAVEN-, GROND- EN INDUSTRIALISATIEBELEID VAN HET LINKE	BEVERENPOLDER	BOUWLAND	5649
46027B0848/00_000	DOMEIN VAN HET VLAAMSE GEWEST/MOBILITEIT EN OPENBARE WERKEN	HET HOOG SCHOOP	BOOMG.HOOG	6500
46027B0850/00_000	DOMEIN VAN HET VLAAMSE GEWEST/MOBILITEIT EN OPENBARE WERKEN	HOOGSCHAAR	BOUWLAND	6160
46027B0851/00_000	DOMEIN VAN HET VLAAMSE GEWEST/MOBILITEIT EN OPENBARE WERKEN	HOOGSCHOOR	WEILAND	4780
46027B0852/00_000	DOMEIN VAN HET VLAAMSE GEWEST/MOBILITEIT EN OPENBARE WERKEN	BEVEREN POLDER HOOGSCHOOR	BOUWLAND	5312
46027B0853/00_000	DOMEIN VAN HET VLAAMSE GEWEST/MOBILITEIT EN OPENBARE WERKEN	BEVEREN HET HOOGSCHOORPOLDER	BOUWLAND	5070
46027B0854/00_000	DOMEIN VAN HET VLAAMSE GEWEST/MOBILITEIT EN OPENBARE WERKEN	GROOTHUISWIJK	BOUWLAND	5820
46027B0855/00A000	DOMEIN VAN HET VLAAMSE GEWEST/MOBILITEIT EN OPENBARE WERKEN	BEVERENPOLDER	BOUWLAND	4968
46027B0855/00D000	DOMEIN VAN HET VLAAMSE GEWEST/MOBILITEIT EN OPENBARE WERKEN	BEVERENPOLDER	BOUWLAND	4431
46027B0856/00A000	DOMEIN VAN HET VLAAMSE GEWEST/MOBILITEIT EN OPENBARE WERKEN	HOOGSCHOOR	BOUWLAND	3065
46027B0863/00_000	DOMEIN VAN HET VLAAMSE GEWEST/MOBILITEIT EN OPENBARE WERKEN	HOOGSCHOOR	BOUWLAND	2224
46027B0968/00B000	DOMEIN VAN HET VLAAMSE GEWEST/MOBILITEIT EN OPENBARE WERKEN	BEVEREN POLDER	DIJK	1194

verwerking	nagezien	gezien	AMT/S/3685
K. Heirwegh	Ing. G. De Smet	Ir. T. Gregoir	
Datum: 12 september 2016			

**DEPARTEMENT
MOBILITEIT &
OPENBARE WERKEN**

MARITIEME TOEGANG
<http://www.maritimetoegang.be>



BIJBEHORENDE TEKENINGEN	OPPERVLAKTE 0,57 x 0,30 = 0,17 m ²	PRIJS 5,00 euro
-------------------------	--	--------------------

HISTORIEK VAN HET PLAN

Exponent	Datum	Omschrijving wijzingen

HAVENGEBIED ANTWERPEN

Eigensomsstructuur Grondstok
Spaans Fort

Kadastrale toestand 2015