

9 Bijlagen

9.2 Landschappelijke boringen



Foto 1: Boring 1 van 0 cm links boven tot 200 cm rechts beneden (©BAAC).



Foto 2: Boring 2 van 0 cm links boven tot 200 cm rechts beneden (©BAAC).



Foto 3: Boring 3 van 0 cm links boven tot 200 cm rechts beneden (©BAAC).



Foto 4: Boring 4 van 0 cm links boven tot 200 cm rechts beneden (©BAAC).



Foto 5: Boring 5 van 0 cm links boven tot 200 cm rechts beneden (©BAAC).



Foto 6: Boring 6 van 0 cm links boven tot 200 cm rechts beneden (©BAAC).



Foto 7: Boring 7 van 0 cm links boven tot 200 cm rechts beneden (©BAAC).



Foto 8: Boring 8 van 0 cm links boven tot 200 cm rechts beneden (©BAAC).



Foto 9: Boring 9 van 0 cm links boven tot 200 cm rechts beneden (©BAAC).



Foto 10: Boring 10 van 0 cm links boven tot 200 cm rechts beneden (©BAAC).



Foto 11: Boring 11 van 0 cm links boven tot 200 cm rechts beneden (©BAAC).



Foto 12: Boring 12 van 0 cm links boven tot 200 cm rechts beneden (©BAAC).



Foto 13: Boring 13 van 0 cm links boven tot 200 cm rechts beneden (@BAAC).



Foto 14: Boring 14 van 0 cm links boven tot 200 cm rechts beneden (@BAAC).



Foto 15: Boring 15 van 0 cm links boven tot 200 cm rechts beneden (@BAAC).



Foto 16: Boring 16 van 0 cm links boven tot 200 cm rechts beneden (©BAAC).



Foto 17: Boring 17 van 0 cm links boven tot 200 cm rechts beneden (©BAAC).



Foto 18: Boring 18 van 0 cm links boven tot 200 cm rechts beneden (©BAAC).

[illegible]

2018G155 Roosdaal Hoogstraat

KPC	KBN	KBS	KDT	KDB	KWO	KLG	KBT	KED	KGW	KXC	KYC	KPL	KCS	KMV	KPZ	KRV	KBM	KPV	KGM	KUV	KOM
2018G155	4	CD	19-07-2018	LB	Z	GR	H	200		130419.58	170615.168	6	31370	69.29	5	TAW	MDGP	BVB	Roosdaal	BAAC Vlaanderen	GWT niet bereikt

Laaggegevens 2018G155_4

GBG	GAB	GOG	GAO	GRM	GBT	GKL	GKM	GVO	LTK	LZT	LZS	BBB	LSL1	LSL2	LVS	LLI	SSI	LLV	BBH	BBI	LTB	LGK	LGB	LBH	LPR	LBG	LSR	LCA	BFM	BOR	BBR	BBV	LOM
0		40	DU		E7	LGELBR		D	A										Ap	BV				h1				1		O			
40	DU	140	DU	R	E7	LBR		D	A										C									1					Colluvium, vlekkerig, houtskoolrestje
140	DU	200		R	E7	LGELBR		V	A										C									1		OR			

Boring 2018G155_5

Kopgegevens 2018G155_5

KPC	KBN	KBS	KDT	KDB	KWO	KLG	KBT	KED	KGW	KXC	KYC	KPL	KCS	KMV	KPZ	KRV	KBM	KPV	KGM	KUV	KOM
2018G155	5	CD	19-07-2018	LB	Z	GR	H	200		130484.988	170610.203	6	31370	65.87	5	TAW	MDGP	BVB	Roosdaal	BAAC Vlaanderen	GWT niet bereikt

Laaggegevens 2018G155_5

GBG	GAB	GOG	GAO	GRM	GBT	GKL	GKM	GVO	LTK	LZT	LZS	BBB	LSL1	LSL2	LVS	LLI	SSI	LLV	BBH	BBI	LTB	LGK	LGB	LBH	LPR	LBG	LSR	LCA	BFM	BOR	BBR	BBV	LOM	
0		35	DU		E7	LGEBR		D	A										Ap	BV				h1				1					Baksteenfragmentjes	
35	DU	130	GE	R	E7	LBR		D	A										Cg									1	FE2	O			Colluvium, sterk gevekt en brokkelig	
130	GE	165	DU	R	E7	BR		V	Ae										Bt									1	FM1				Vuursteen op 145 cm	
165	DU	200		R	E7	BR		V	Ae										Bt							g1		1	FE1					MN9

Boring 2018G155_6

Kopgegevens 2018G155_6

KPC	KBN	KBS	KDT	KDB	KWO	KLG	KBT	KED	KGW	KXC	KYC	KPL	KCS	KMV	KPZ	KRV	KBM	KPV	KGM	KUV	KOM
2018G155	6	CD	19-07-2018	LB	Z	GR	H	200		130521.092	170606.341	6	31370	62.95	5	TAW	MDGP	BVB	Roosdaal	BAAC Vlaanderen	GWT niet bereikt

Laaggegevens 2018G155_6

GBG	GAB	GOG	GAO	GRM	GBT	GKL	GKM	GVO	LTK	LZT	LZS	BBB	LSL1	LSL2	LVS	LLI	SSI	LLV	BBH	BBI	LTB	LGK	LGB	LBH	LPR	LBG	LSR	LCA	BFM	BOR	BBR	BBV	LOM
0		20	DU		E7	LBRLGR		D	A										Ap	BV				h1	WO1			1		O			
20	DU	140	GE	R	E7	LGE		D	A										C									1		O			Colluvium, vlekkerig, brokkelig
140	GE	180	SA	R	E7	LGEBR		V	A										C									1					Colluvium, tussen 160 en 170 cm brokken zandig groen materiaal Tertiair
180	SA	200		R	E7	BR		V	Ae										Bt									1		OR			

Boring 2018G155_7

2018G155 Roosdaal Hoogstraat

Kopgegevens 2018G155_7

KPC	KBN	KBS	KDT	KDB	KWO	KLG	KBT	KED	KGW	KXC	KYC	KPL	KCS	KMV	KPZ	KRV	KBM	KPV	KGM	KUV	KOM
2018G155	7	CD	19-07-2018	LB	Z	GR	H	200		130433.449	170579.624	6	31370	66.06	5	TAW	MDGP	BVB	Roosdaal	BAAC Vlaanderen	GWT niet bereikt

Laaggegevens 2018G155_7

GBG	GAB	GOG	GAO	GRM	GBT	GKL	GKM	GVO	LTK	LZT	LZS	BBB	LSL1	LSL2	LVS	LLI	SSI	LLV	BBH	BBI	LTB	LGK	LGB	LBH	LPR	LBG	LSR	LCA	BFM	BOR	BBR	BBV	LOM
0		50	DU		E7	LGRLBR		D	A										Ap	BV				h1				1					
50	DU	140	DU	R	E7	LBR		D	A										Cg								1	FE9					Colluvium, sterk brokkelig, los materiaal, MN9 af en toe
140	DU	200		R	E7	LGEBR		V	A										C								1		OR				

Boring 2018G155_8

Kopgegevens 2018G155_8

KPC	KBN	KBS	KDT	KDB	KWO	KLG	KBT	KED	KGW	KXC	KYC	KPL	KCS	KMV	KPZ	KRV	KBM	KPV	KGM	KUV	KOM
2018G155	8	CD	19-07-2018	LB	Z	GR	H	200		130417.039	170536.994	6	31370	62.36	5	TAW	MDGP	BVB	Roosdaal	BAAC Vlaanderen	GWT niet bereikt

Laaggegevens 2018G155_8

GBG	GAB	GOG	GAO	GRM	GBT	GKL	GKM	GVO	LTK	LZT	LZS	BBB	LSL1	LSL2	LVS	LLI	SSI	LLV	BBH	BBI	LTB	LGK	LGB	LBH	LPR	LBG	LSR	LCA	BFM	BOR	BBR	BBV	LOM
0		30	DU		E7	LGRLBR			A										Ap	BV				h1				1		O			
30	DU	85	SA	R	E7	LGE		D	A										C								1		O			Colluvium	
85	SA	150	GE	R	E7	DGEBR		V	A										C								1		O			Colluvium, sterk vlekkerig	
150	GE	200		R	E7	GEBR		V	Ae										Bt								1		OR				

Boring 2018G155_9

Kopgegevens 2018G155_9

KPC	KBN	KBS	KDT	KDB	KWO	KLG	KBT	KED	KGW	KXC	KYC	KPL	KCS	KMV	KPZ	KRV	KBM	KPV	KGM	KUV	KOM
2018G155	9	CD	19-07-2018	LB	Z	GR	H	200		130495.189	170575.332	6	31370	62.08	5	TAW	MDGP	BVB	Roosdaal	BAAC Vlaanderen	GWT niet bereikt

Laaggegevens 2018G155_9

GBG	GAB	GOG	GAO	GRM	GBT	GKL	GKM	GVO	LTK	LZT	LZS	BBB	LSL1	LSL2	LVS	LLI	SSI	LLV	BBH	BBI	LTB	LGK	LGB	LBH	LPR	LBG	LSR	LCA	BFM	BOR	BBR	BBV	LOM
0		40	DU		E7	LGELBR		D	A										Ap	BV				h1				1		O			
40	DU	90	DU	R	E7	LGE		D	P	Z2	SZK								C								1		O			Colluvium	
90	DU	200		R	E7	LGE		V	L	Z2	SZK								C								1		OR				

Boring 2018G155_10

Kopgegevens 2018G155_10

KPC	KBN	KBS	KDT	KDB	KWO	KLG	KBT	KED	KGW	KXC	KYC	KPL	KCS	KMV	KPZ	KRV	KBM	KPV	KGM	KUV	KOM
2018G155	10	CD	19-07-2018	LB	Z	GR	H	200		130551.233	170577.758	6	31370	59.29	5	TAW	MDGP	BVB	Roosdaal	BAAC Vlaanderen	GWT niet bereikt

Laaggegevens 2018G155_10

GBG	GAB	GOG	GAO	GRM	GBT	GKL	GKM	GVO	LTK	LZT	LZS	BBB	LSL1	LSL2	LVS	LLI	SSI	LLV	BBH	BBI	LTB	LGK	LGB	LBH	LPR	LBG	LSR	LCA	BFM	BOR	BBR	BBV	LOM
0		30	DU		E7	GRBR		D	A										Ap	BV				h1				1		O			
30	DU	110	DU	R	E7	BR		D	A										C						g1		1		O				Colluvium, keitjes, los materiaal,vlekkerig
110	DU	200		R	E7	BR		V	Ae										Bt								1	FE9	OR				FE9 zeer sporadisch

Boring 2018G155_11

Kopgegevens 2018G155_11

KPC	KBN	KBS	KDT	KDB	KWO	KLG	KBT	KED	KGW	KXC	KYC	KPL	KCS	KMV	KPZ	KRV	KBM	KPV	KGM	KUV	KOM
2018G155	11	CD	19-07-2018	LB	Z	GR	H	200		130381.915	170545.379	6	31370	64.73	5	TAW	MDGP	BVB	Roosdaal	BAAC Vlaanderen	GWT niet bereikt

Laaggegevens 2018G155_11

GBG	GAB	GOG	GAO	GRM	GBT	GKL	GKM	GVO	LTK	LZT	LZS	BBB	LSL1	LSL2	LVS	LLI	SSI	LLV	BBH	BBI	LTB	LGK	LGB	LBH	LPR	LBG	LSR	LCA	BFM	BOR	BBR	BBV	LOM
0		50	GE		E7	LGELBR		D	A										Ap	BV				h1	WO1			1		O			Baksteenfragmentje
50	GE	165	DU	R	E7	LBR			A										C								1		O			Colluvium, baksteenspikkels, licht vlekkerig	
165	DU	200		R	E7	LBR			A										C								3		OR			Zeer kalkrijk, witte strepen in matrix	

Boring 2018G155_12

Kopgegevens 2018G155_12

KPC	KBN	KBS	KDT	KDB	KWO	KLG	KBT	KED	KGW	KXC	KYC	KPL	KCS	KMV	KPZ	KRV	KBM	KPV	KGM	KUV	KOM
2018G155	12	CD	19-07-2018	LB	Z	GR	H	200		130459.104	170555.404	6	31370	61.84	5	TAW	MDGP	BVB	Roosdaal	BAAC Vlaanderen	GWT niet bereikt

Laaggegevens 2018G155_12

GBG	GAB	GOG	GAO	GRM	GBT	GKL	GKM	GVO	LTK	LZT	LZS	BBB	LSL1	LSL2	LVS	LLI	SSI	LLV	BBH	BBI	LTB	LGK	LGB	LBH	LPR	LBG	LSR	LCA	BFM	BOR	BBR	BBV	LOM
0		40	SA		E7	LGELBR		D	A										Ap	BV				h1	HW1			1		O			Baksteenfragmentjes
40	SA	145	DU	R	E7	LGELBR		D	A										C						WO1			1		O			Colluvium
145	DU	200		R	E7	BR		V	Ae										Bt						WO1			3	FE1	OR			

Boring 2018G155_13

Kopgegevens 2018G155_13

KPC	KBN	KBS	KDT	KDB	KWO	KLG	KBT	KED	KGW	KXC	KYC	KPL	KCS	KMV	KPZ	KRV	KBM	KPV	KGM	KUV	KOM
2018G155	13	CD	19-07-2018	LB	Z	GR	H	200		130479.355	170534.432	6	31370	59.71	5	TAW	MDGP	BVB	Roosdaal	BAAC Vlaanderen	GWT niet bereikt

Laaggegevens 2018G155_13

GBG	GAB	GOG	GAO	GRM	GBT	GKL	GKM	GVO	LTK	LZT	LZS	BBB	LSL1	LSL2	LVS	LLI	SSI	LLV	BBH	BBI	LTB	LGK	LGB	LBH	LPR	LBG	LSR	LCA	BFM	BOR	BBR	BBV	LOM
0		35	SA		E7	LGRBR		D	A										Ap	BV				h1	WO1			1		O			
35	SA	100	DU	R	E7	BR		D	A										C								1		O				
100	DU	200		R	E7	BR		V	L	Z2	SZK								Cg								1	FE1	OR				

Boring 2018G155_14

Kopgegevens 2018G155_14

KPC	KBN	KBS	KDT	KDB	KWO	KL	KBT	KED	KGW	KXC	KYC	KPL	KCS	KMV	KPZ	KRV	KBM	KPV	KGM	KUV	KOM
2018G155	14	CD	19-07-2018	LB	Z	GR	H	200		130527.2	170525.659	6	31370	57.15	5	TAW	MDGP	BVB	Roosdaal	BAAC Vlaanderen	GWT niet bereikt

Laaggegevens 2018G155_14

GBG	GAB	GOG	GAO	GRM	GBT	GKL	GKM	GVO	LTK	LZT	LZS	BBB	LSL1	LSL2	LVS	LLI	SSI	LLV	BBH	BBI	LTB	LGK	LGB	LBH	LPR	LBG	LSR	LCA	BFM	BOR	BBR	BBV	LOM
0		45	GE		E7	LGE		D	A										Ap	BV				h1	WO1			1		O			
45	GE	160	DU	R	E7	LBR		D	A										C						WO1			1		O			Colluvium, vlekkerig, zwart vuil materiaal, los materiaal
160	DU	180	DU	R	E7	ORBR		V	A										Apb									1		O			Archeologisch spoort, verbrand leem (bovenaan oranjebruin, onderaan zwartbruin)
180	DU	200		R	E7	BR		V	A										C											OR			

Boring 2018G155_15

Kopgegevens 2018G155_15

KPC	KBN	KBS	KDT	KDB	KWO	KL	KBT	KED	KGW	KXC	KYC	KPL	KCS	KMV	KPZ	KRV	KBM	KPV	KGM	KUV	KOM
2018G155	15	CD	19-07-2018	LB	Z	GR	H	200		130555.77	170548.391	6	31370	57.35	5	TAW	MDGP	BVB	Roosdaal	BAAC Vlaanderen	GWT niet bereikt

Laaggegevens 2018G155_15

GBG	GAB	GOG	GAO	GRM	GBT	GKL	GKM	GVO	LTK	LZT	LZS	BBB	LSL1	LSL2	LVS	LLI	SSI	LLV	BBH	BBI	LTB	LGK	LGB	LBH	LPR	LBG	LSR	LCA	BFM	BOR	BBR	BBV	LOM
0		35	SA		E7	GRBR		D	A										Ap	BV				h1	WO1			1		O			
35	SA	100	SA	R	E7	BR		D	A										C						WO1			1		O			Colluvium, baksteenspikkel, sterk verbrokkeld
100	SA	195	DU	R	E7	BR		V	A										C						g1		1	FE1	O				Colluvium, sporadisch keitje
195	DU	200		R	E7	BR		V	Ae										Bt								1	FM1	OR				

Boring 2018G155_16

Kopgegevens 2018G155_16

KPC	KBN	KBS	KDT	KDB	KWO	KL	KBT	KED	KGW	KXC	KYC	KPL	KCS	KMV	KPZ	KRV	KBM	KPV	KGM	KUV	KOM
2018G155	16	CD	19-07-2018	LB	Z	BO	H	200		130429.381	170485.498	6	31370	57.75	5	TAW	MDGP	BVB	Roosdaal	BAAC Vlaanderen	GWT niet bereikt

Laaggegevens 2018G155_16

GBG	GAB	GOG	GAO	GRM	GBT	GKL	GKM	GVO	LTK	LZT	LZS	BBB	LSL1	LSL2	LVS	LLI	SSI	LLV	BBH	BBI	LTB	LGK	LGB	LBH	LPR	LBG	LSR	LCA	BFM	BOR	BBR	BBV	LOM
0		40	DU		E7	LGR		D	A										Ap	BV				h1	WO2			1		O			
40	DU	150	DU	R	E7	BR		D	A										C						WO1		1	FM1	O				Colluvium, op 45 cm baksteenfragmentje,

[illegible]

Kopgegevens 2018G155_17

KPC	KBN	KBS	KDT	KDB	KWO	KLG	KBT	KED	KGW	KXC	KYC	KPL	KCS	KMV	KPZ	KRV	KBM	KPV	KGM	KUV	KOM
2018G155	17	CD	19-07-2018	LB	Z	BO	H	200		130457.787	170494.678	6	31370	57.46	5	TAW	MDGP	BVB	Roosdaal	BAAC Vlaanderen	GWT niet bereikt

GBG	GAB	GOG	GAO	GRM	GBT	GKL	GKM	GVO	LTK	LZT	LZS	BBB	LSL1	LSL2	LVS	LLI	SSI	LLV	BBH	BBI	LTB	L GK	LGB	LBH	LPR	LBG	LSR	LCA	BFM	BOR	BBR	BBV	L OM
0		45	DU		E7	LGR LBR		D	A										Ap	BV				h1	WO1			1	FM	O			
45	DU	140	GE	R	E7	LBR		D	A										C						WO1					O			Colluvium, zeer brokkelig, licht vlekkelig
140	GE	200		R	E7	BR		V	P	Z2	SZK								C										FM1	OR			Colluvium, zeer sterk gevlekt, brokkelig los materiaal

Kopgegevens 2018G155_18

KPC	KBN	KBS	KDT	KDB	KWO	KLG	KBT	KED	KGW	KXC	KYC	KPL	KCS	KMV	KPZ	KRV	KBM	KPV	KGM	KUV	KOM
2018G155	18	CD	19-07-2018	LB	Z	GR	H	200		130493.515	170504.064	6	31370	57.71	5	TAW	MDGP	BVB	Roosdaal	BAAC Vlaanderen	GWT niet bereikt

GBG	GAB	GOG	GAO	GRM	GBT	GKL	GKM	GVO	LTK	LZT	LZS	BBB	LSL1	LSL2	LVS	LLI	SSI	LLV	BBH	BBI	LTB	LGK	LGB	LBH	LPR	LBG	LSR	LCA	BFM	BOR	BBR	BBV	LOM
0		35	SA		E7	LGRBR		D	A										Ap	BV				h1	WO1			1		O			
35	SA	50	DU	R	E7	LORBR		D	A										AC							g1		1	FE1	O			Colluvium
50	DU	200		R	E7	BR		V	A										C									1	MN9	OR			Colluvium, MN9 af en toe, los materiaal verbrokkeld, baksteenspikkel op 180 cm diepte

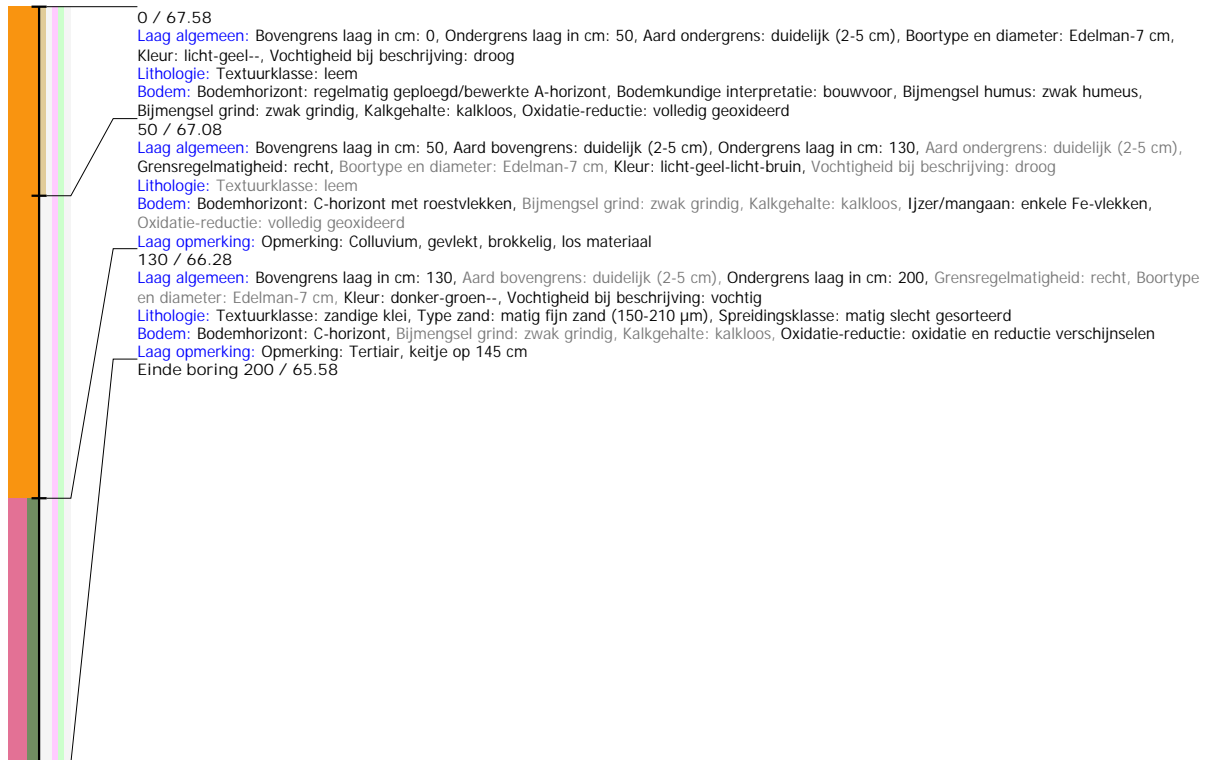
Boring: 2018G155_1

Kop algemeen: Projectcode: 2018G155, Boornummer: 1, Beschrijver(s): CD, Datum: 19-07-2018, Doel boring: landschappelijk booronderzoek, Weersomstandigheden: zonnig, Landgebruik: akker, Boortechniek: handboring, Einddiepte boring in cm: 200

Coördinaten: X-coördinaat in meters: 130503.485, Precisie coördinaat: 1 mm, Coördinaatsysteem / epsg: Lambert 1972 (BE), Hoogte maaiveld in meters: 67.58, Precisie hoogte: 1 mm, Referentievlak hoogte: Tweede Algemene Waterpas, Bepalingsmethode maaiveldhoogte: GPS, Provincie: Vlaams Brabant, Gemeente: Roosdaal

Plaats: Uitvoerder: BAAC Vlaanderen

Kop opmerking: Opmerking: GWT niet bereikt



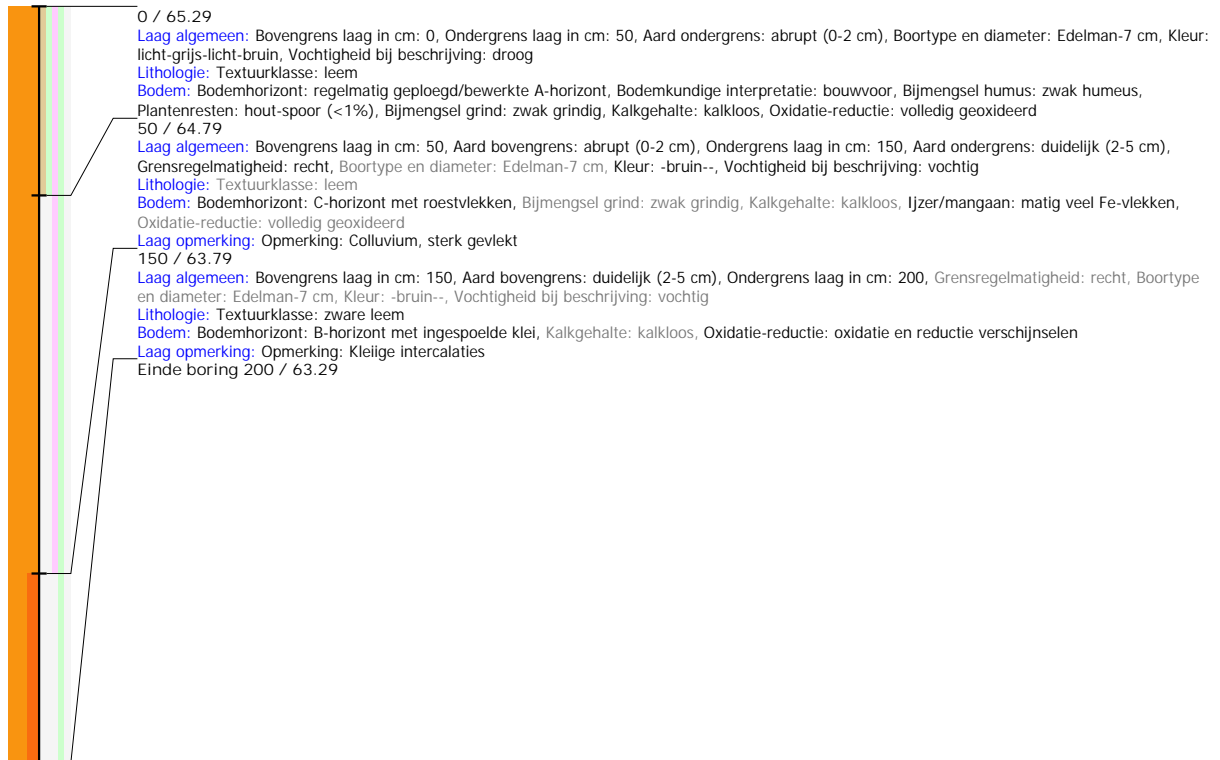
Boring: 2018G155_2

Kop algemeen: Projectcode: 2018G155, Boornummer: 2, Beschrijver(s): CD, Datum: 19-07-2018, Doel boring: landschappelijk booronderzoek, Weersomstandigheden: zonnig, Landgebruik: grasland, Boortechniek: handboring, Einddiepte boring in cm: 200

Coördinaten: X-coördinaat in meters: 130547.253, Y-coördinaat in meters: 170638.616, Precisie coördinaat: 1 mm, Coördinaatsysteem / epsg: Lambert 1972 (BE), Hoogte maaiveld in meters: 65.29, Precisie hoogte: 1 mm, Referentievlak hoogte: Tweede Algemene Waterpas, Bepalingsmethode maaiveldhoogte: GPS, Provincie: Vlaams Brabant, Gemeente: Roosdaal

Plaats: Uitvoerder: BAAC Vlaanderen

Kop opmerking: Opmerking: GWT niet bereikt



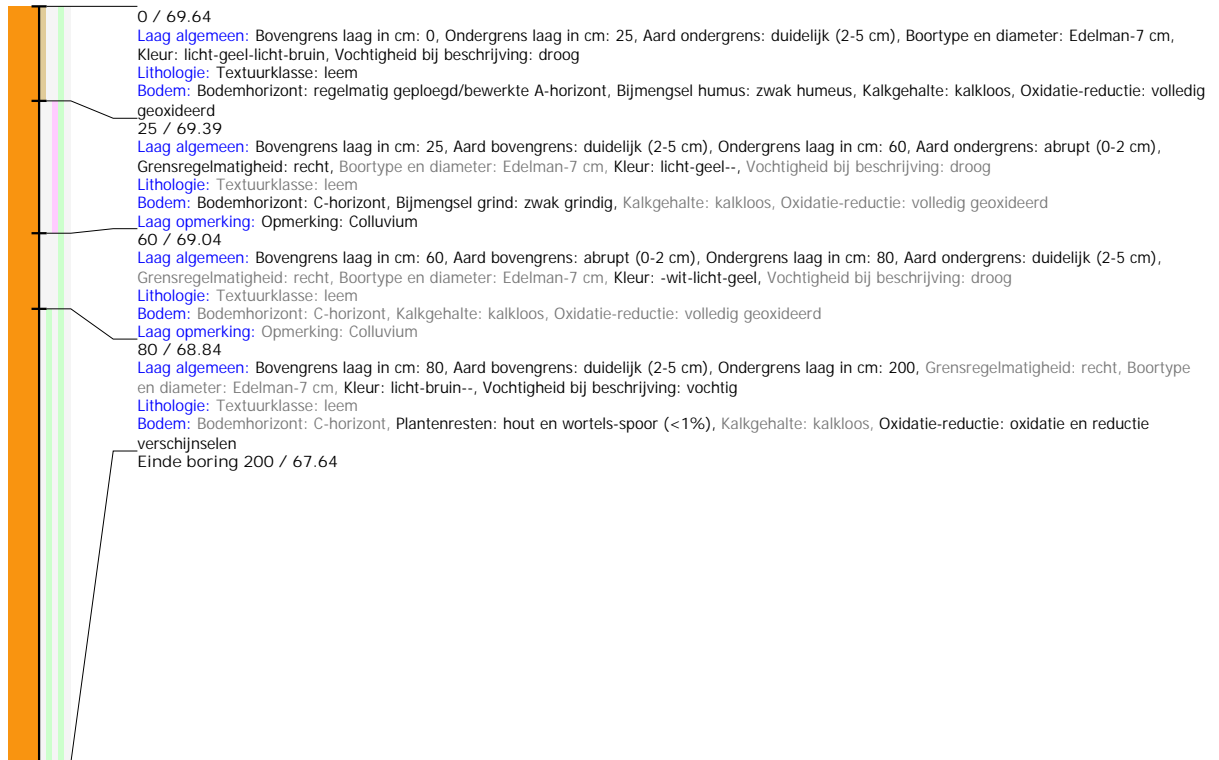
Boring: 2018G155_3

Kop algemeen: Projectcode: 2018G155, Boornummer: 3, Beschrijver(s): CD, Datum: 19-07-2018, Doel boring: landschappelijk booronderzoek, Weersomstandigheden: zonnig, Landgebruik: grasland, Boortechniek: handboring, Einddiepte boring in cm: 200

Coördinaten: X-coördinaat in meters: 130382.615, Y-coördinaat in meters: 170597.81, Precisie coördinaat: 1 mm, Coördinaatsysteem / epsg: Lambert 1972 (BE), Hoogte maaiveld in meters: 69.64, Precisie hoogte: 1 mm, Referentievlak hoogte: Tweede Algemene Waterpas, Bepalingsmethode maaiveldhoogte: GPS, Provincie: Vlaams Brabant, Gemeente: Roosdaal

Plaats: Uitvoerder: BAAC Vlaanderen

Kop opmerking: Opmerking: GWT niet bereikt



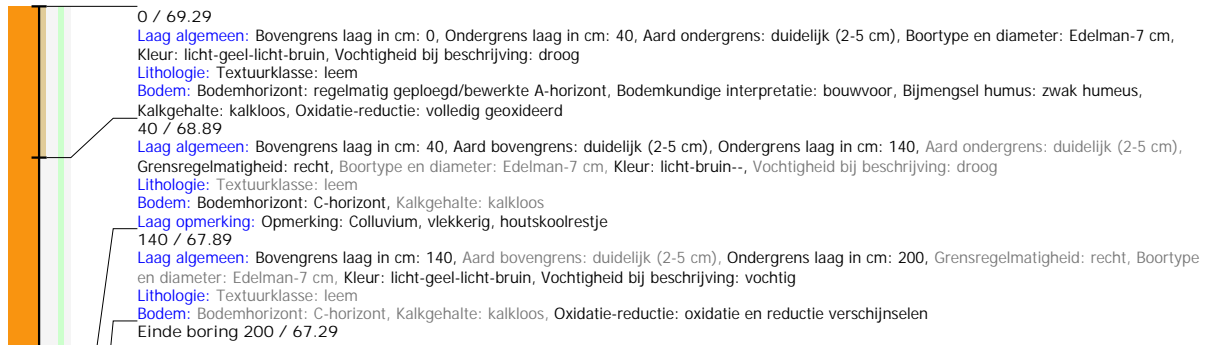
Boring: 2018G155_4

Kop algemeen: Projectcode: 2018G155, Boornummer: 4, Beschrijver(s): CD, Datum: 19-07-2018, Doel boring: landschappelijk booronderzoek, Weersomstandigheden: zonnig, Landgebruik: grasland, Boortechniek: handboring, Einddiepte boring in cm: 200

Coördinaten: X-coördinaat in meters: 130419.58, Y-coördinaat in meters: 170615.168, Precisie coördinaat: 1 mm, Coördinaatsysteem / epsg: Lambert 1972 (BE), Hoogte maaiveld in meters: 69.29, Precisie hoogte: 1 mm, Referentievlak hoogte: Tweede Algemene Waterpas, Bepalingsmethode maaiveldhoogte: GPS, Provincie: Vlaams Brabant, Gemeente: Roosdaal

Plaats: Uitvoerder: BAAC Vlaanderen

Kop opmerking: Opmerking: GWT niet bereikt



Boring: 2018G155_5

Kop algemeen: Projectcode: 2018G155, Boornummer: 5, Beschrijver(s): CD, Datum: 19-07-2018, Doel boring: landschappelijk booronderzoek, Weersomstandigheden: zonnig, Landgebruik: grasland, Boortechniek: handboring, Einddiepte boring in cm: 200

Coördinaten: X-coördinaat in meters: 130484.988, Y-coördinaat in meters: 170610.203, Precisie coördinaat: 1 mm, Coördinaatsysteem / epsg: Lambert 1972 (BE), Hoogte maaiveld in meters: 65.87, Precisie hoogte: 1 mm, Referentievlak hoogte: Tweede Algemene Waterpas, Bepalingsmethode maaiveldhoogte: GPS, Provincie: Vlaams Brabant, Gemeente: Roosdaal

Plaats: Uitvoerder: BAAC Vlaanderen

Kop opmerking: Opmerking: GWT niet bereikt



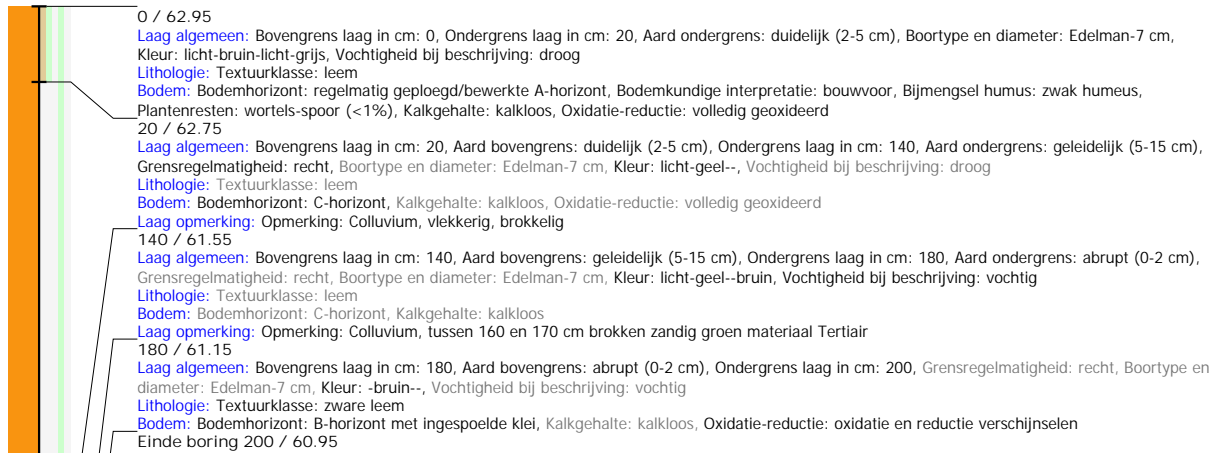
Boring: 2018G155_6

Kop algemeen: Projectcode: 2018G155, Boornummer: 6, Beschrijver(s): CD, Datum: 19-07-2018, Doel boring: landschappelijk booronderzoek, Weersomstandigheden: zonnig, Landgebruik: grasland, Boortechniek: handboring, Einddiepte boring in cm: 200

Coördinaten: X-coördinaat in meters: 130521.092, Y-coördinaat in meters: 170606.341, Precisie coördinaat: 1 mm, Coördinaatsysteem / epsg: Lambert 1972 (BE), Hoogte maaiveld in meters: 62.95, Precisie hoogte: 1 mm, Referentievlak hoogte: Tweede Algemene Waterpas, Bepalingsmethode maaiveldhoogte: GPS, Provincie: Vlaams Brabant, Gemeente: Roosdaal

Plaats: Uitvoerder: BAAC Vlaanderen

Kop opmerking: Opmerking: GWT niet bereikt



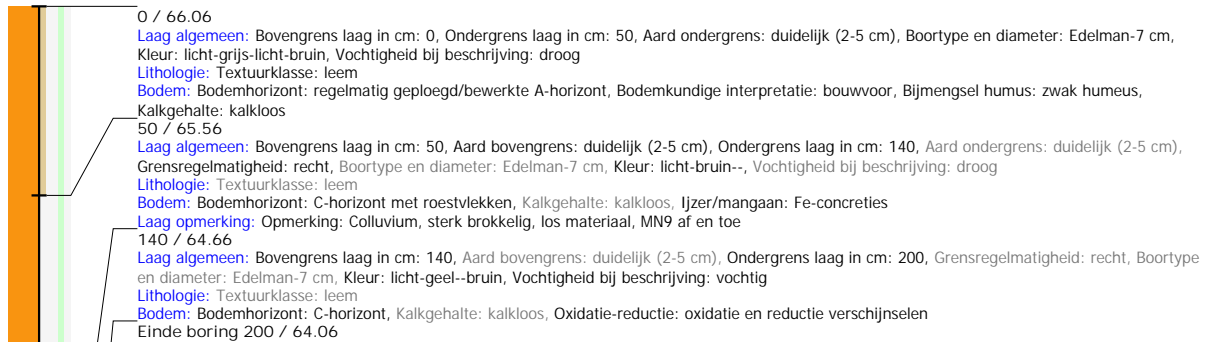
Boring: 2018G155_7

Kop algemeen: Projectcode: 2018G155, Boornummer: 7, Beschrijver(s): CD, Datum: 19-07-2018, Doel boring: landschappelijk booronderzoek, Weersomstandigheden: zonnig, Landgebruik: grasland, Boortechniek: handboring, Einddiepte boring in cm: 200

Coördinaten: X-coördinaat in meters: 130433.449, Y-coördinaat in meters: 170579.624, Precisie coördinaat: 1 mm, Coördinaatsysteem / epsg: Lambert 1972 (BE), Hoogte maaiveld in meters: 66.06, Precisie hoogte: 1 mm, Referentievlak hoogte: Tweede Algemene Waterpas, Bepalingsmethode maaiveldhoogte: GPS, Provincie: Vlaams Brabant, Gemeente: Roosdaal

Plaats: Uitvoerder: BAAC Vlaanderen

Kop opmerking: Opmerking: GWT niet bereikt



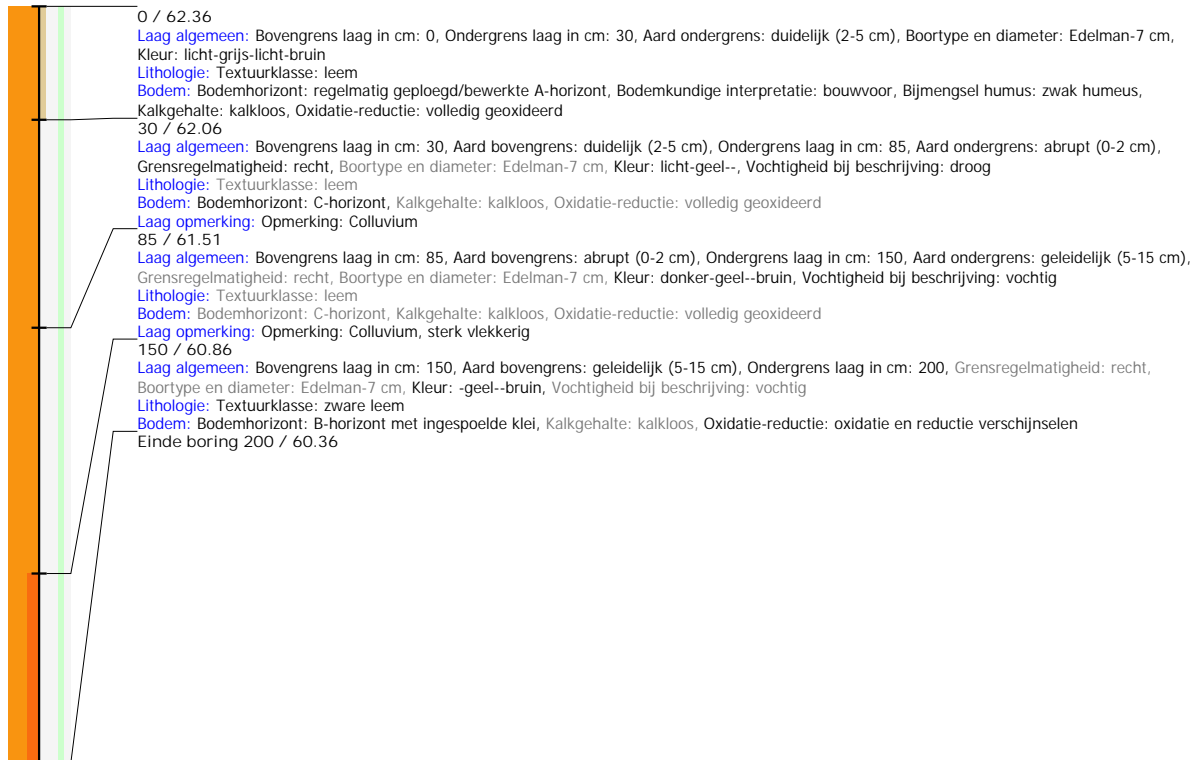
Boring: 2018G155_8

Kop algemeen: Projectcode: 2018G155, Boornummer: 8, Beschrijver(s): CD, Datum: 19-07-2018, Doel boring: landschappelijk booronderzoek, Weersomstandigheden: zonnig, Landgebruik: grasland, Boortechniek: handboring, Einddiepte boring in cm: 200

Coördinaten: X-coördinaat in meters: 130417.039, Y-coördinaat in meters: 170536.994, Precisie coördinaat: 1 mm, Coördinaatsysteem / epsg: Lambert 1972 (BE), Hoogte maaiveld in meters: 62.36, Precisie hoogte: 1 mm, Referentievlak hoogte: Tweede Algemene Waterpas, Bepalingsmethode maaiveldhoogte: GPS, Provincie: Vlaams Brabant, Gemeente: Roosdaal

Plaats: Uitvoerder: BAAC Vlaanderen

Kop opmerking: Opmerking: GWT niet bereikt



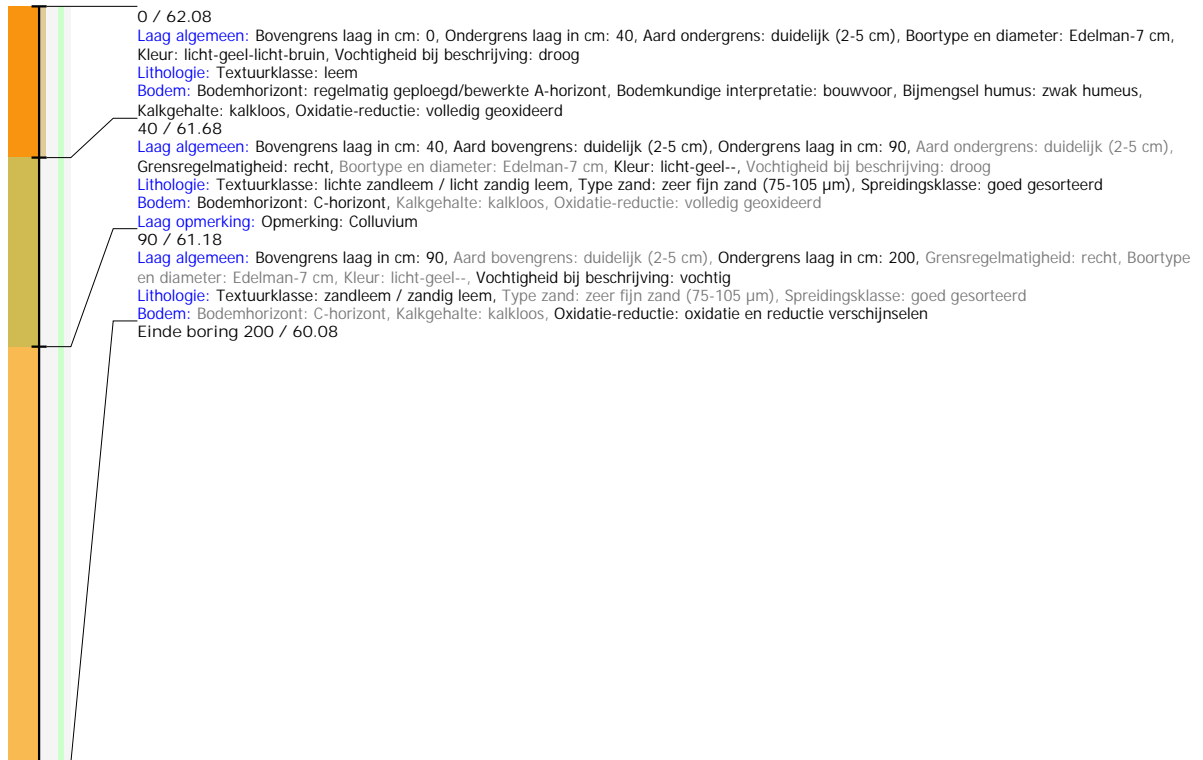
Boring: 2018G155_9

Kop algemeen: Projectcode: 2018G155, Boornummer: 9, Beschrijver(s): CD, Datum: 19-07-2018, Doel boring: landschappelijk booronderzoek, Weersomstandigheden: zonnig, Landgebruik: grasland, Boortechniek: handboring, Einddiepte boring in cm: 200

Coördinaten: X-coördinaat in meters: 130495.189, Y-coördinaat in meters: 170575.332, Precisie coördinaat: 1 mm, Coördinaatsysteem / epsg: Lambert 1972 (BE), Hoogte maaiveld in meters: 62.08, Precisie hoogte: 1 mm, Referentievlak hoogte: Tweede Algemene Waterpas, Bepalingsmethode maaiveldhoogte: GPS, Provincie: Vlaams Brabant, Gemeente: Roosdaal

Plaats: Uitvoerder: BAAC Vlaanderen

Kop opmerking: Opmerking: GWT niet bereikt



Boring: 2018G155_10

Kop algemeen: Projectcode: 2018G155, Boornummer: 10, Beschrijver(s): CD, Datum: 19-07-2018, Doel boring: landschappelijk booronderzoek, Weersomstandigheden: zonnig, Landgebruik: grasland, Boortechniek: handboring, Einddiepte boring in cm: 200

Coördinaten: X-coördinaat in meters: 130551.233, Y-coördinaat in meters: 170577.758, Precisie coördinaat: 1 mm, Coördinaatsysteem / epsg: Lambert 1972 (BE), Hoogte maaiveld in meters: 59.29, Precisie hoogte: 1 mm, Referentievlak hoogte: Tweede Algemene Waterpas, Bepalingsmethode maaiveldhoogte: GPS, Provincie: Vlaams Brabant, Gemeente: Roosdaal

Plaats: Uitvoerder: BAAC Vlaanderen

Kop opmerking: Opmerking: GWT niet bereikt



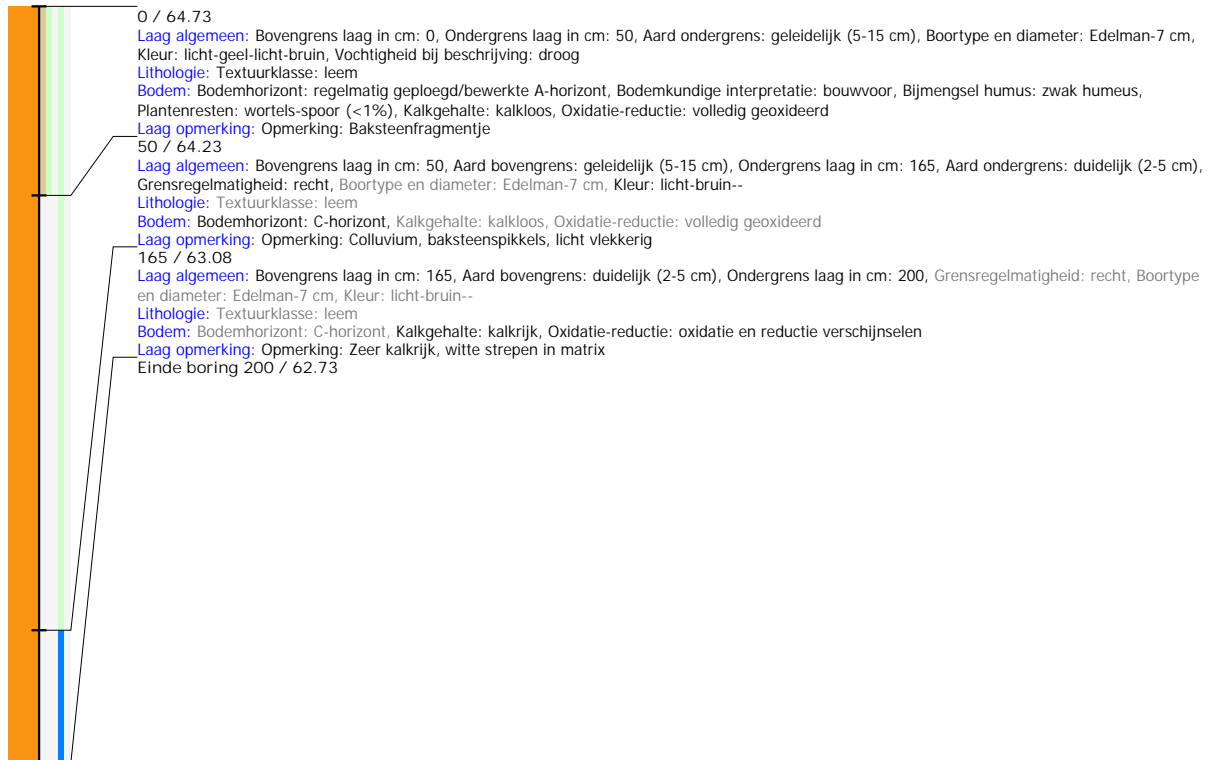
Boring: 2018G155_11

Kop algemeen: Projectcode: 2018G155, Boornummer: 11, Beschrijver(s): CD, Datum: 19-07-2018, Doel boring: landschappelijk booronderzoek, Weersomstandigheden: zonnig, Landgebruik: grasland, Boortechniek: handboring, Einddiepte boring in cm: 200

Coördinaten: X-coördinaat in meters: 130381.915, Y-coördinaat in meters: 170545.379, Precisie coördinaat: 1 mm, Coördinaatsysteem / epsg: Lambert 1972 (BE), Hoogte maaiveld in meters: 64.73, Precisie hoogte: 1 mm, Referentievlak hoogte: Tweede Algemene Waterpas, Bepalingsmethode maaiveldhoogte: GPS, Provincie: Vlaams Brabant, Gemeente: Roosdaal

Plaats: Uitvoerder: BAAC Vlaanderen

Kop opmerking: Opmerking: GWT niet bereikt



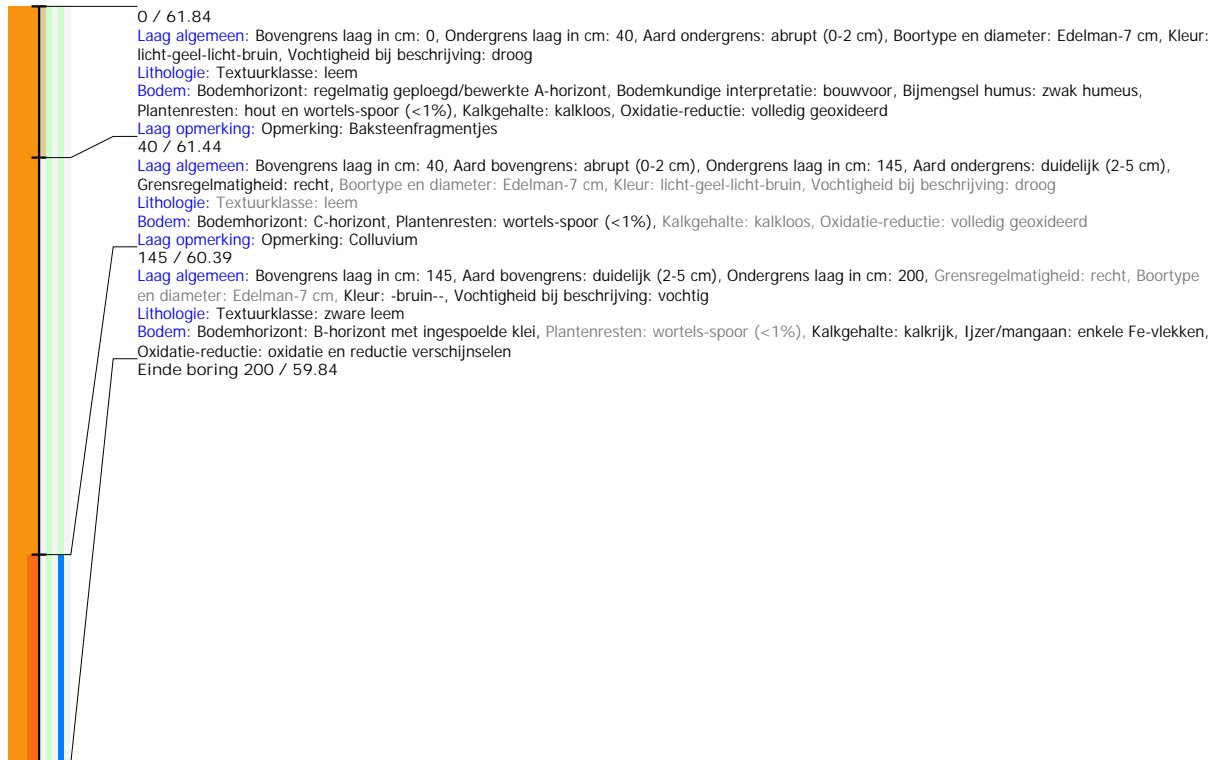
Boring: 2018G155_12

Kop algemeen: Projectcode: 2018G155, Boornummer: 12, Beschrijver(s): CD, Datum: 19-07-2018, Doel boring: landschappelijk booronderzoek, Weersomstandigheden: zonnig, Landgebruik: grasland, Boortechniek: handboring, Einddiepte boring in cm: 200

Coördinaten: X-coördinaat in meters: 130459.104, Y-coördinaat in meters: 170555.404, Precisie coördinaat: 1 mm, Coördinaatsysteem / epsg: Lambert 1972 (BE), Hoogte maaiveld in meters: 61.84, Precisie hoogte: 1 mm, Referentievlak hoogte: Tweede Algemene Waterpas, Bepalingsmethode maaiveldhoogte: GPS, Provincie: Vlaams Brabant, Gemeente: Roosdaal

Plaats: Uitvoerder: BAAC Vlaanderen

Kop opmerking: Opmerking: GWT niet bereikt



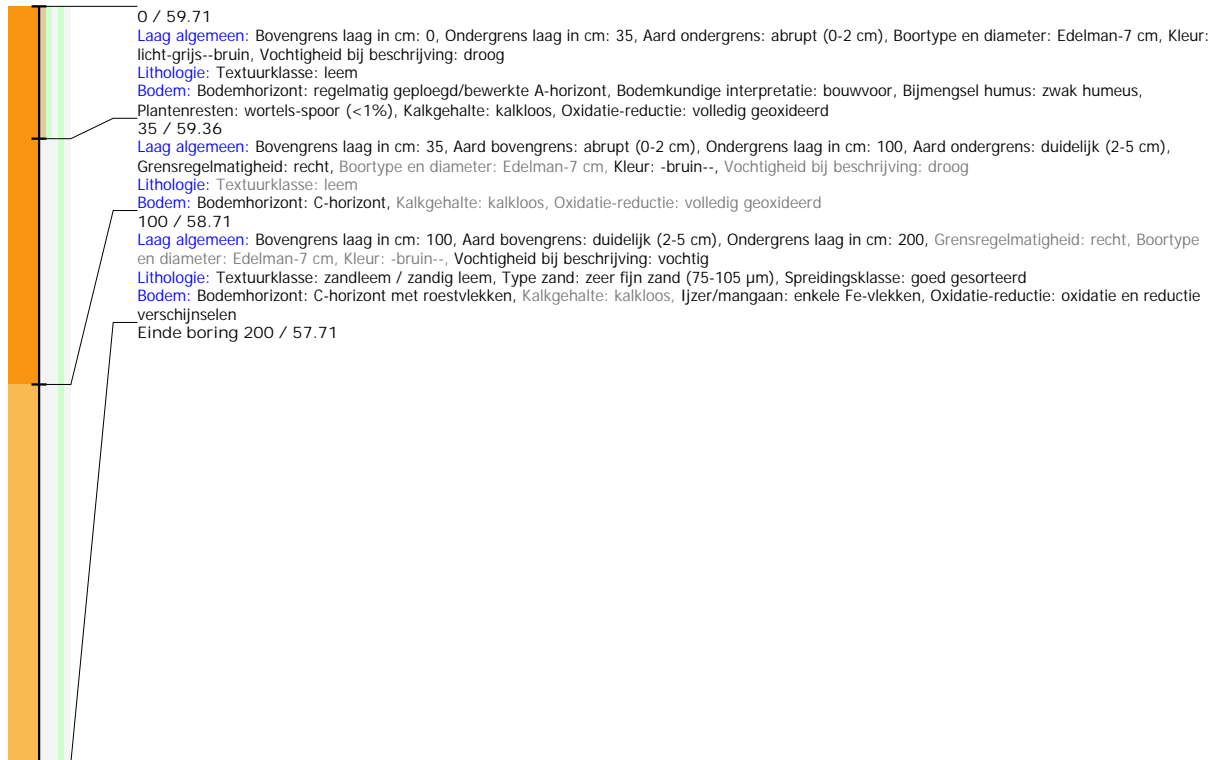
Boring: 2018G155_13

Kop algemeen: Projectcode: 2018G155, Boornummer: 13, Beschrijver(s): CD, Datum: 19-07-2018, Doel boring: landschappelijk booronderzoek, Weersomstandigheden: zonnig, Landgebruik: grasland, Boortechniek: handboring, Einddiepte boring in cm: 200

Coördinaten: X-coördinaat in meters: 130479.355, Y-coördinaat in meters: 170534.432, Precisie coördinaat: 1 mm, Coördinaatsysteem / epsg: Lambert 1972 (BE), Hoogte maaiveld in meters: 59.71, Precisie hoogte: 1 mm, Referentievlak hoogte: Tweede Algemene Waterpas, Bepalingsmethode maaiveldhoogte: GPS, Provincie: Vlaams Brabant, Gemeente: Roosdaal

Plaats: Uitvoerder: BAAC Vlaanderen

Kop opmerking: Opmerking: GWT niet bereikt



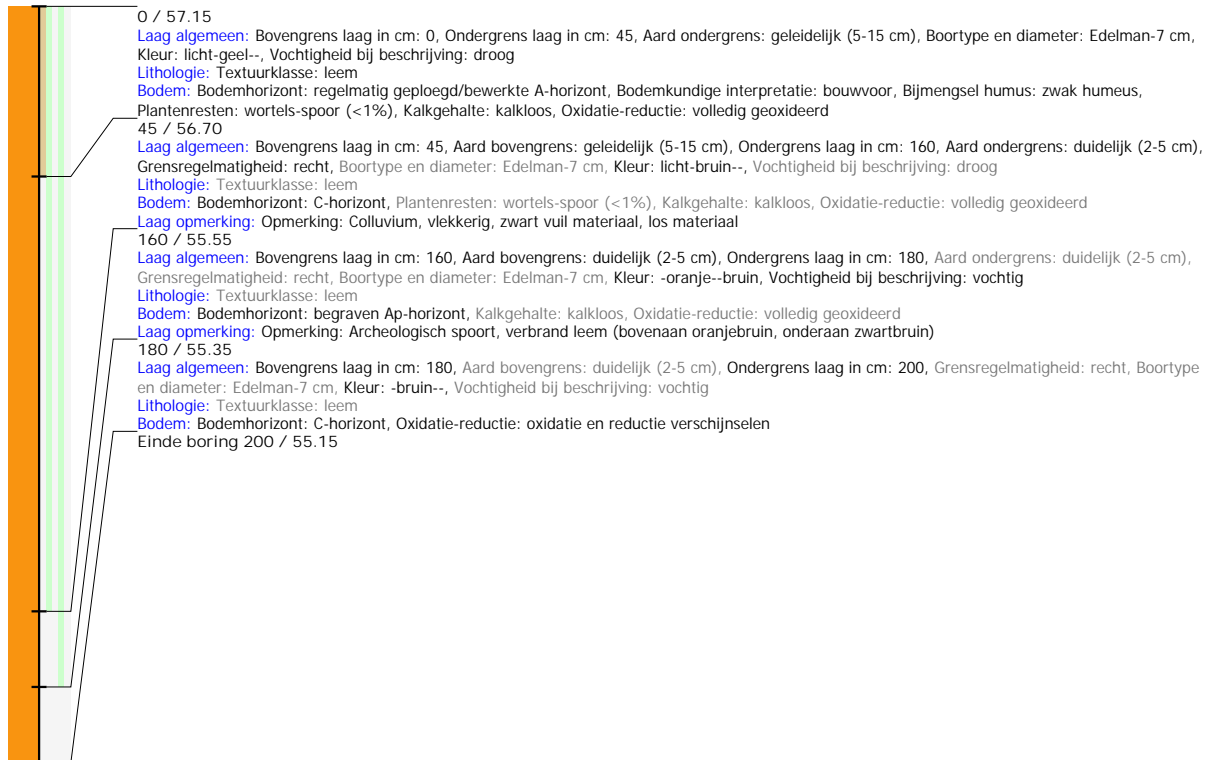
Boring: 2018G155_14

Kop algemeen: Projectcode: 2018G155, Boornummer: 14, Beschrijver(s): CD, Datum: 19-07-2018, Doel boring: landschappelijk booronderzoek, Weersomstandigheden: zonnig, Landgebruik: grasland, Boortechniek: handboring, Einddiepte boring in cm: 200

Coördinaten: X-coördinaat in meters: 130527.2, Y-coördinaat in meters: 170525.659, Precisie coördinaat: 1 mm, Coördinaatsysteem / epsg: Lambert 1972 (BE), Hoogte maaiveld in meters: 57.15, Precisie hoogte: 1 mm, Referentievlak hoogte: Tweede Algemene Waterpas, Bepalingsmethode maaiveldhoogte: GPS, Provincie: Vlaams Brabant, Gemeente: Roosdaal

Plaats: Uitvoerder: BAAC Vlaanderen

Kop opmerking: Opmerking: GWT niet bereikt



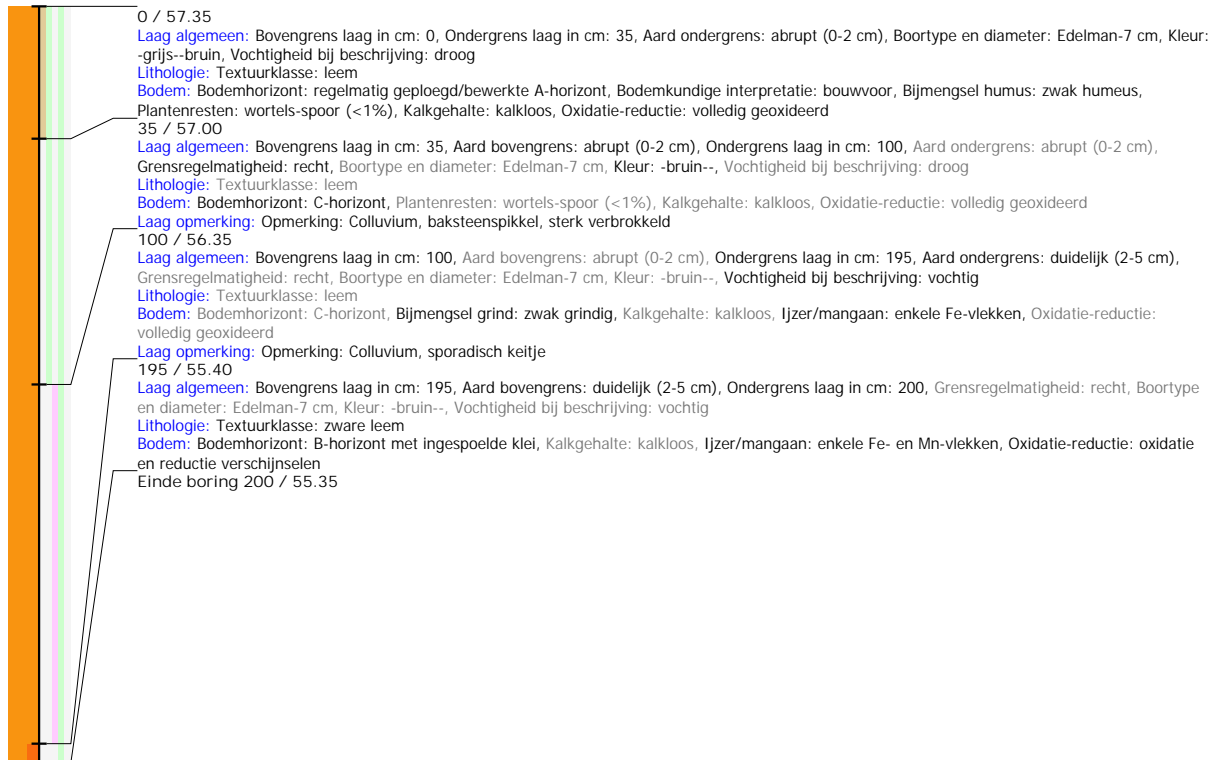
Boring: 2018G155_15

Kop algemeen: Projectcode: 2018G155, Boornummer: 15, Beschrijver(s): CD, Datum: 19-07-2018, Doel boring: landschappelijk booronderzoek, Weersomstandigheden: zonnig, Landgebruik: grasland, Boortechniek: handboring, Einddiepte boring in cm: 200

Coördinaten: X-coördinaat in meters: 130555.77, Y-coördinaat in meters: 170548.391, Precisie coördinaat: 1 mm, Coördinaatsysteem / epsg: Lambert 1972 (BE), Hoogte maaiveld in meters: 57.35, Precisie hoogte: 1 mm, Referentievlak hoogte: Tweede Algemene Waterpas, Bepalingsmethode maaiveldhoogte: GPS, Provincie: Vlaams Brabant, Gemeente: Roosdaal

Plaats: Uitvoerder: BAAC Vlaanderen

Kop opmerking: Opmerking: GWT niet bereikt



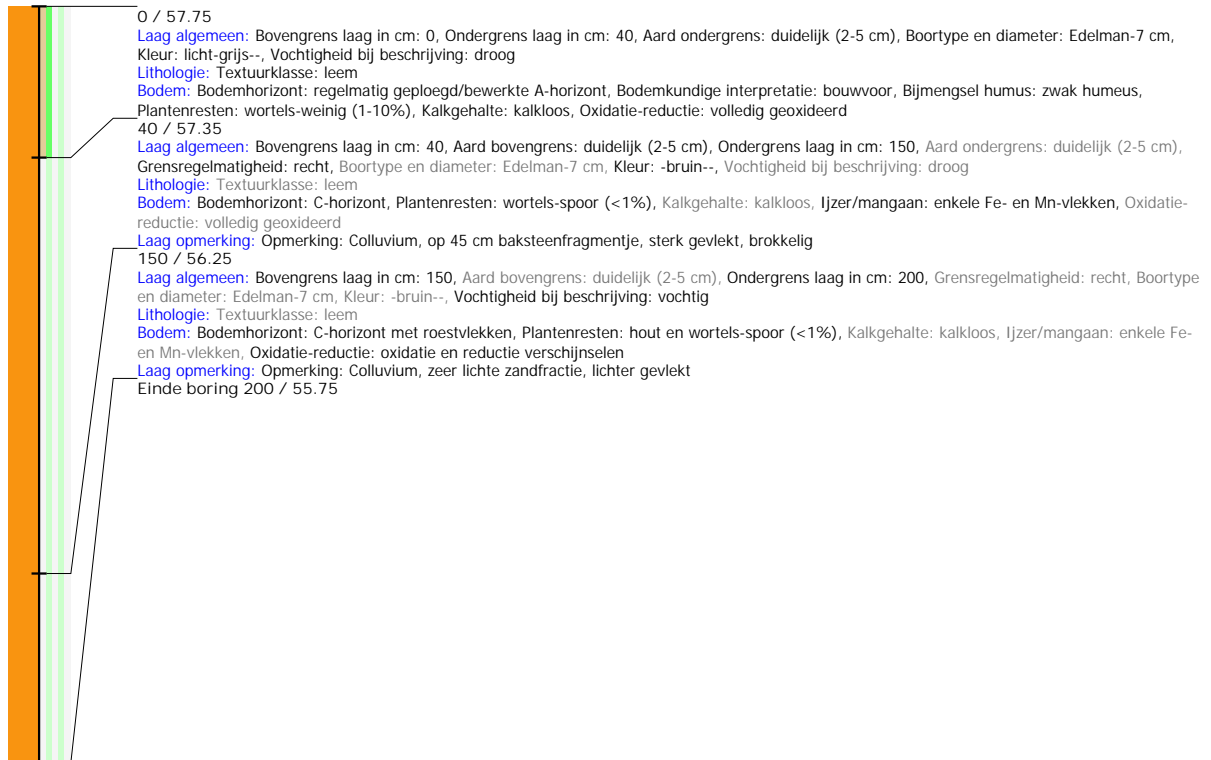
Boring: 2018G155_16

Kop algemeen: Projectcode: 2018G155, Boornummer: 16, Beschrijver(s): CD, Datum: 19-07-2018, Doel boring: landschappelijk booronderzoek, Weersomstandigheden: zonnig, Landgebruik: bos, Boorteknik: handboring, Einddiepte boring in cm: 200

Coördinaten: X-coördinaat in meters: 130429.381, Y-coördinaat in meters: 170485.498, Precisie coördinaat: 1 mm, Coördinaatsysteem / epsg: Lambert 1972 (BE), Hoogte maaiveld in meters: 57.75, Precisie hoogte: 1 mm, Referentievlak hoogte: Tweede Algemene Waterpas, Bepalingsmethode maaiveldhoogte: GPS, Provincie: Vlaams Brabant, Gemeente: Roosdaal

Plaats: Uitvoerder: BAAC Vlaanderen

Kop opmerking: Opmerking: GWT niet bereikt



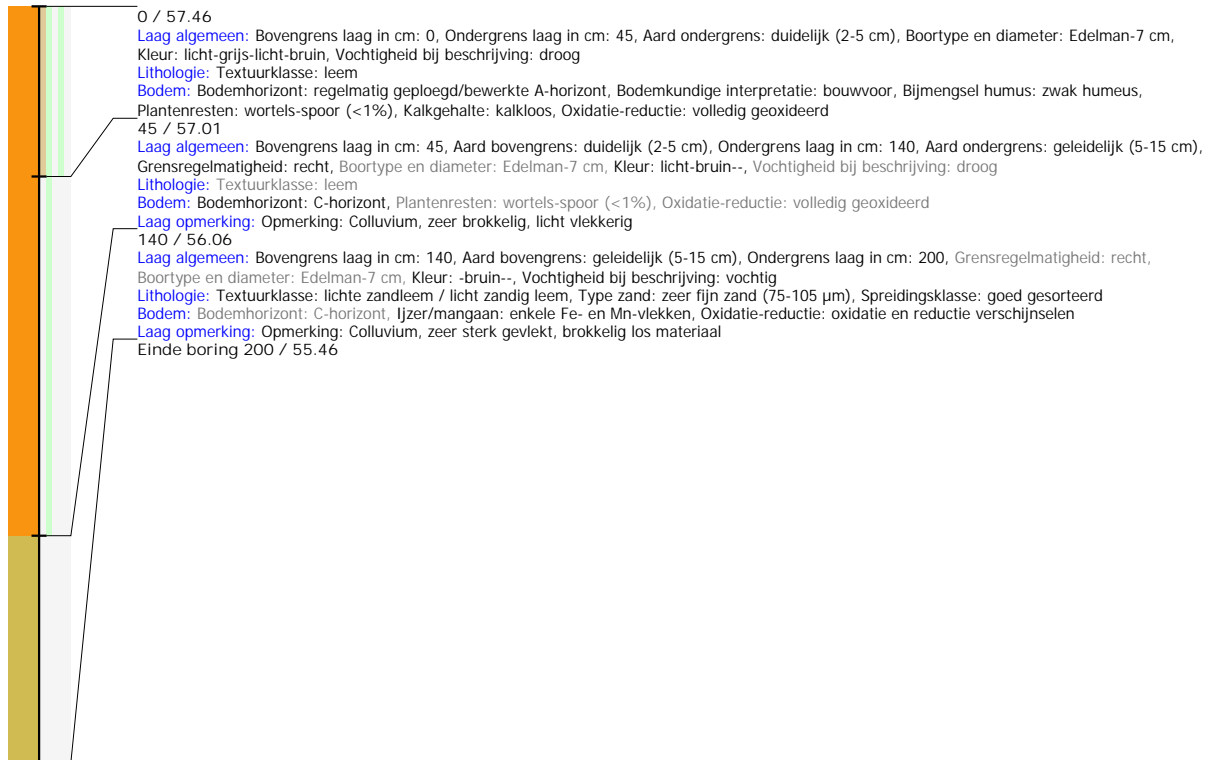
Boring: 2018G155_17

Kop algemeen: Projectcode: 2018G155, Boornummer: 17, Beschrijver(s): CD, Datum: 19-07-2018, Doel boring: landschappelijk booronderzoek, Weersomstandigheden: zonnig, Landgebruik: bos, Boortechniek: handboring, Einddiepte boring in cm: 200

Coördinaten: X-coördinaat in meters: 130457.787, Y-coördinaat in meters: 170494.678, Precisie coördinaat: 1 mm, Coördinaatsysteem / epsg: Lambert 1972 (BE), Hoogte maaiveld in meters: 57.46, Precisie hoogte: 1 mm, Referentievlak hoogte: Tweede Algemene Waterpas, Bepalingsmethode maaiveldhoogte: GPS, Provincie: Vlaams Brabant, Gemeente: Roosdaal

Plaats: Uitvoerder: BAAC Vlaanderen

Kop opmerking: Opmerking: GWT niet bereikt



Boring: 2018G155_18

Kop algemeen: Projectcode: 2018G155, Boornummer: 18, Beschrijver(s): CD, Datum: 19-07-2018, Doel boring: landschappelijk booronderzoek, Weersomstandigheden: zonnig, Landgebruik: grasland, Boortechniek: handboring, Einddiepte boring in cm: 200

Coördinaten: X-coördinaat in meters: 130493.515, Y-coördinaat in meters: 170504.064, Precisie coördinaat: 1 mm, Coördinaatsysteem / epsg: Lambert 1972 (BE), Hoogte maaiveld in meters: 57.71, Precisie hoogte: 1 mm, Referentievlak hoogte: Tweede Algemene Waterpas, Bepalingsmethode maaiveldhoogte: GPS, Provincie: Vlaams Brabant, Gemeente: Roosdaal

Plaats: Uitvoerder: BAAC Vlaanderen

Kop opmerking: Opmerking: GWT niet bereikt

