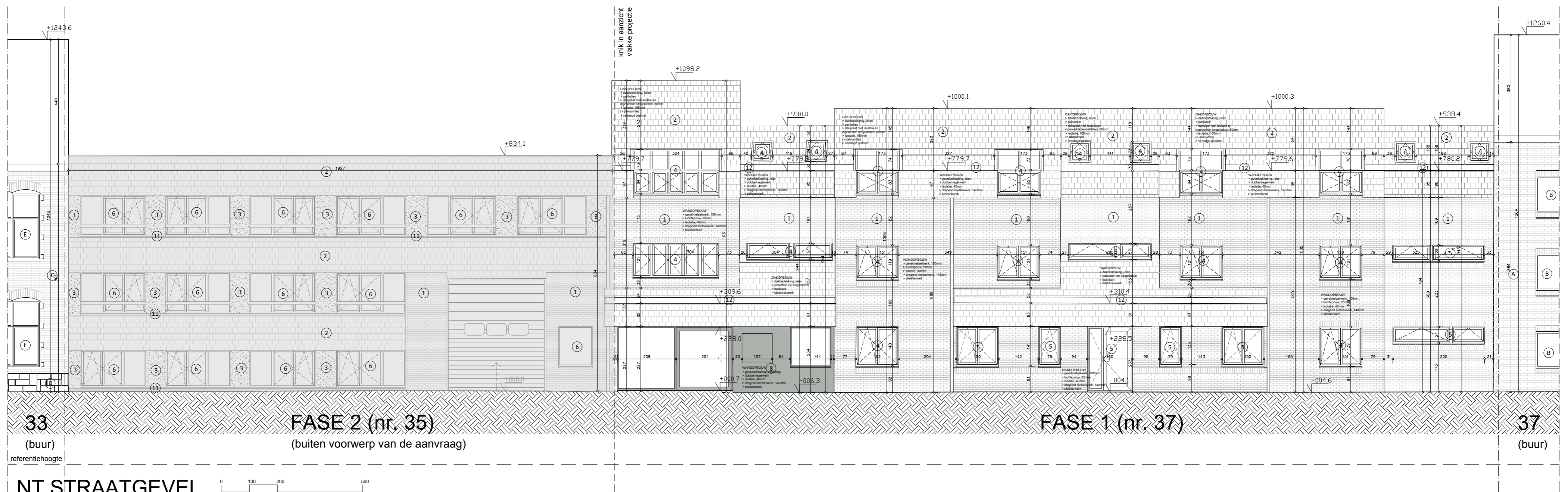


BT ACHTERGEVEL





33
(buur)

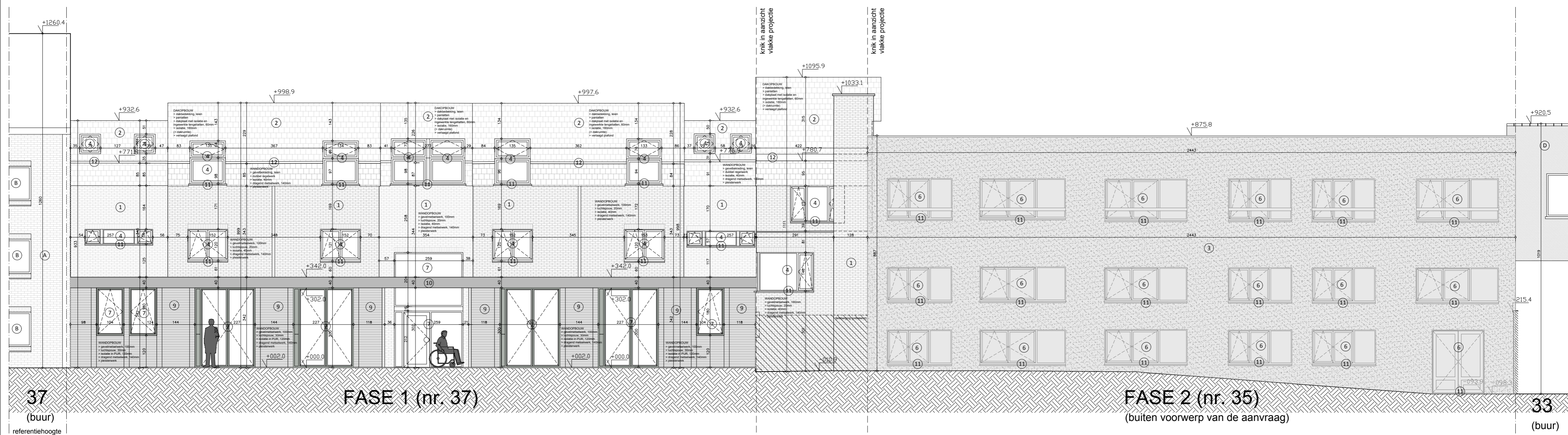
FASE 2 (nr. 35)
(buiten voorwerp van de aanvraag)

FASE 1 (nr. 37)

37
(buur)

NT STRAATGEVEL

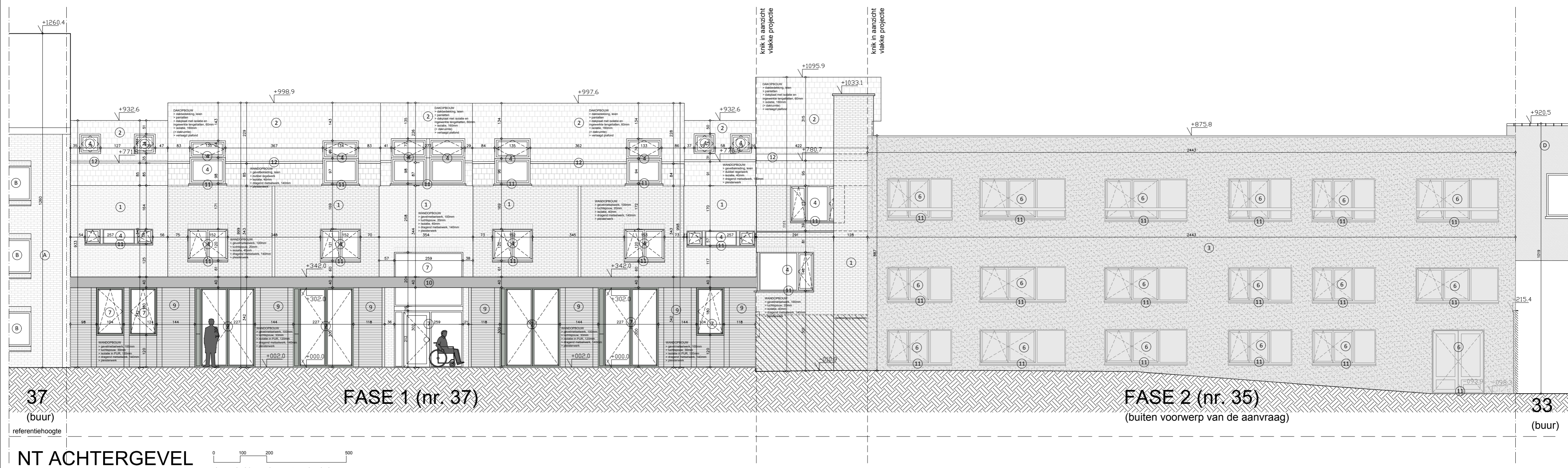




37 (buur) referentiehoogte

NT ACHTERGEVEL

0 100 200 500
de eenheid van de maatvoering is in cm





Deze tekening is het eigendom van architectenbureau Drezen Meersman Thomas architecten. Het verspreiden, kopiëren, verspreiden of anderszins openbaar maken van deze tekening zonder schriftelijke toestemming van Drezen Meersman Thomas architecten is strafbaar. Het verspreiden van deze tekening kan strafbaar zijn.

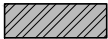








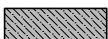

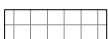


0 400 800 2000
 N
 de eenheid van de maatvoering is in cm

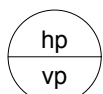
LEGENDE GEVELS

- ① gevelmetselwerk, horizontaal halfsteens, bruin
- ② dak- en gevelleien, bruin
- ③ gevelpleisterwerk, gebroken wit
- ④ ramen en deuren, hout, bruin gebeitst, bestaand
- ⑤ ramen en deuren, hout, bruin gebeitst, nieuw
- ⑥ ramen en deuren, hout, bruin geschilderd, bestaand
- ⑦ ramen en deuren, geanodiseerd aluminium, grijsgroen
- ⑧ beplatingsmateriaal, grijsgroen
- ⑨ gevelmetselwerk, vlak verband, gebroken wit
- ⑩ luifelstructuur, architectonisch zichtbeton, grijs
- ⑪ dorpel, beton, lichtgrijs
- ⑫ dakgoot, zink, grijs
- A gevelmetselwerk, horizontaal halfsteens, licht bruinrood
- B ramen en deuren, hout, roodbruin gebeitst
- C gevelmetselwerk, volsteens, roodbruin
- D plint, keramische tegels, donkergrijs
- E ramen, hout, wit geschilderd
- D pleisterwerk, donkergrijs

LEGENDE

-  dragend metselwerk
-  gevelmetselwerk
-  betonconstructie
-  bestaand metselwerk
-  thermische isolatie
-  thermische isolatie
-  verlaagd plafond
-  dekvloer
-  hellingsisolatie
-  cellenbeton
-  terrasafwerking
-  vloerafwerking tegels
- perceelsgrenzen
- - - - - aslijn

-  dakafwerking
-  bestaand of hermetst metselwerk
-  bestaand of hermetst metselwerk, verticaal
-  metselwerk aanbouw
-  beton
-  dakbedekking leien
-  hellingsbeton
-  onderfundering
-  grond/aarde
-  plafondafwerking
-  buren omgeving
-  betonklinkers, grijs
-  bestrating Sint-Rochusstraat
-  tuinen
-  afbraak











hoogte plafond
vloerpas



referentiepunt

LEGENDE RIOLERING

-  afvalwater
-  hemelwater
-  fecaalwater
-  regenwaterput
-  septische put
-  toezichtspuit + terugslagklep
-  inspectieput
-  dubbele sifonput

BLIIDORP vzw - CAMPUS DENDERMONDE SINT-ROCHUS

170031 Sint-Rochusstraat 37, 9200 Dendermonde
Opdrachtgever: BLIIDORP vzw

24.09.2018

BA_BLIJDORP_L_N_01

DRIESEN-MEERSMAN-THOMAES architecten cvba
Meirbrug 1 2000 Antwerpen België
tel. 03 232 82 26 fax. 03 231 66 47 dmt@dmarchitecten

Projectarchitect: Giedo Driesen
Laurens Lafaille

LEGENDE BRANDWEER



verdiepingsnummer



blusapparaat



nooduitgang



vluchtweg



haspel



brandmeldknop



bediening RWA



autonome rookmelder



brandcentrale

EI1 XX

brandweerstand deur
(geen betrekking op ramen)

EI1 XX ZS

brandweerstand zelfsluitende deuren

EI1 XX ZS BB

brandweerstand zelfsluitende deuren
bij brand

EI1 XX

brandweerstand wanden en vloeren

Constructie-elementen beschikken over een RF-waarde groter of gelijk aan EI 1 60, conform met de brandnorm.

De wanden zijn opgebouwd in snelbouwmetselwerk, afgewerkt met pleisterwerk.

Trappen uitgevoerd in betonconstructie.

Plafonds zijn afgewerkt met pleisterwerk of gipskarton op structuur.

Structuur-elementen uitgevoerd in betonconstructie, afwerking met pleisterwerk.

Dakstructuur uitgewerkt in hout, plat dak uitgewerkt in beton, afgewerkt met gipskarton of pleisterwerk.

Veiligheidsverlichting wordt voorzien in de evacuatiewegen, traphal, leefruimte en de sanitaire en technische ruimtes.

Project wordt uitgerust met een passende automatische branddetectie-installatie van het type algemene bewaking.

Tellerlokaal voorzien van onder- en bovenverluchting.

Max. bezetting op eenzelfde tijdstip: 36

max. aantal bewoners: 24

max. aantal bezoekers: 8

max. aantal medewerkers: 4

BLIJDORP vzw - CAMPUS DENDERMONDE SINT-ROCHUS

170031 Sint-Rochusstraat 37, 9200 Dendermonde

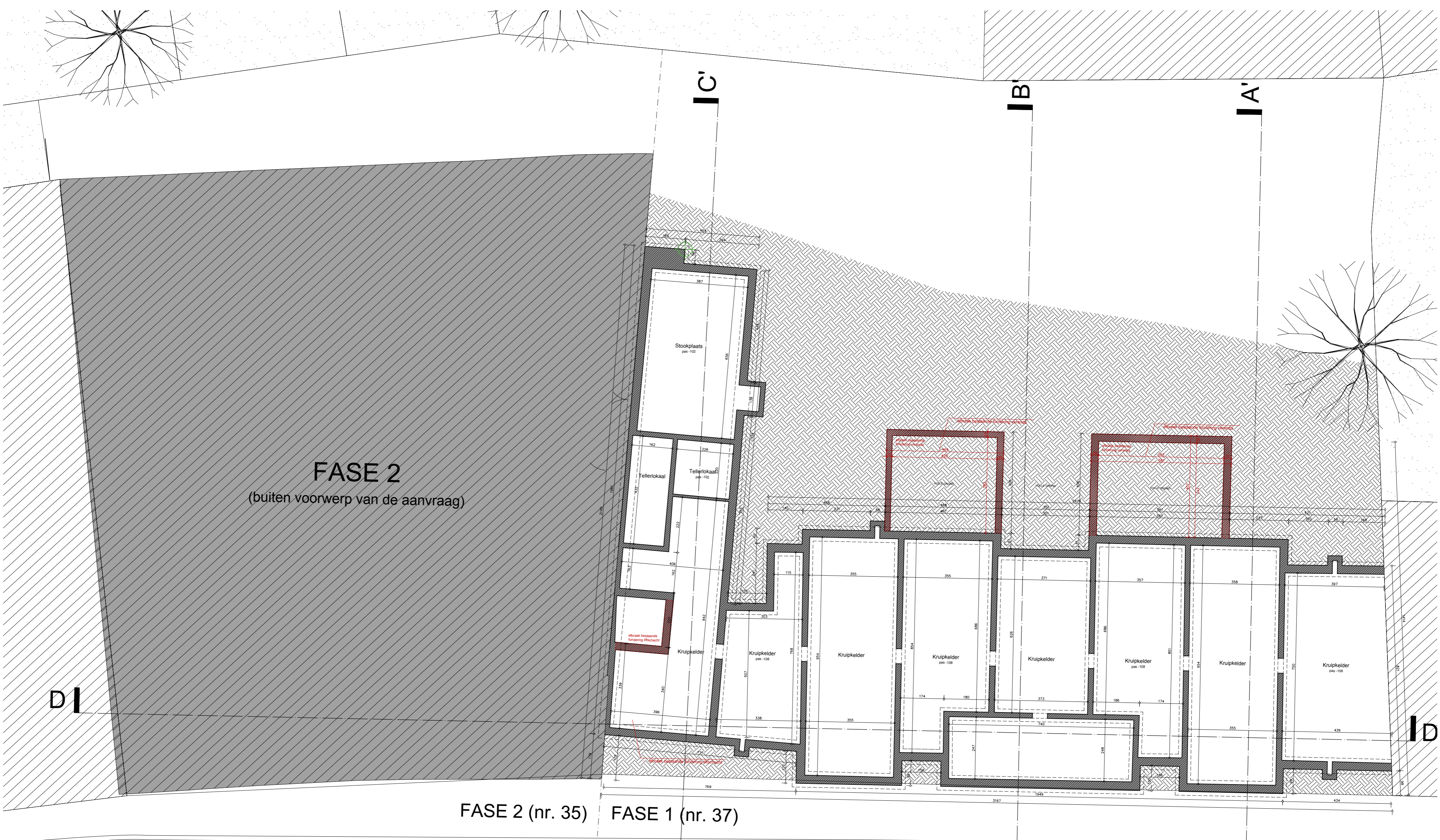
Opdrachtgever: BLIJDORP vzw

24.09.2018

BA_BLIJDORP_LB_N_01

DRIESEN-MEERSMAN-THOMAES architecten cvba
Meirbrug 1 2000 Antwerpen België
tel. 03 232 82 26 fax. 03 231 66 47 dmt@dmarchitecten

Projectarchitect: Giedo Driesen
Laurens Lafaille

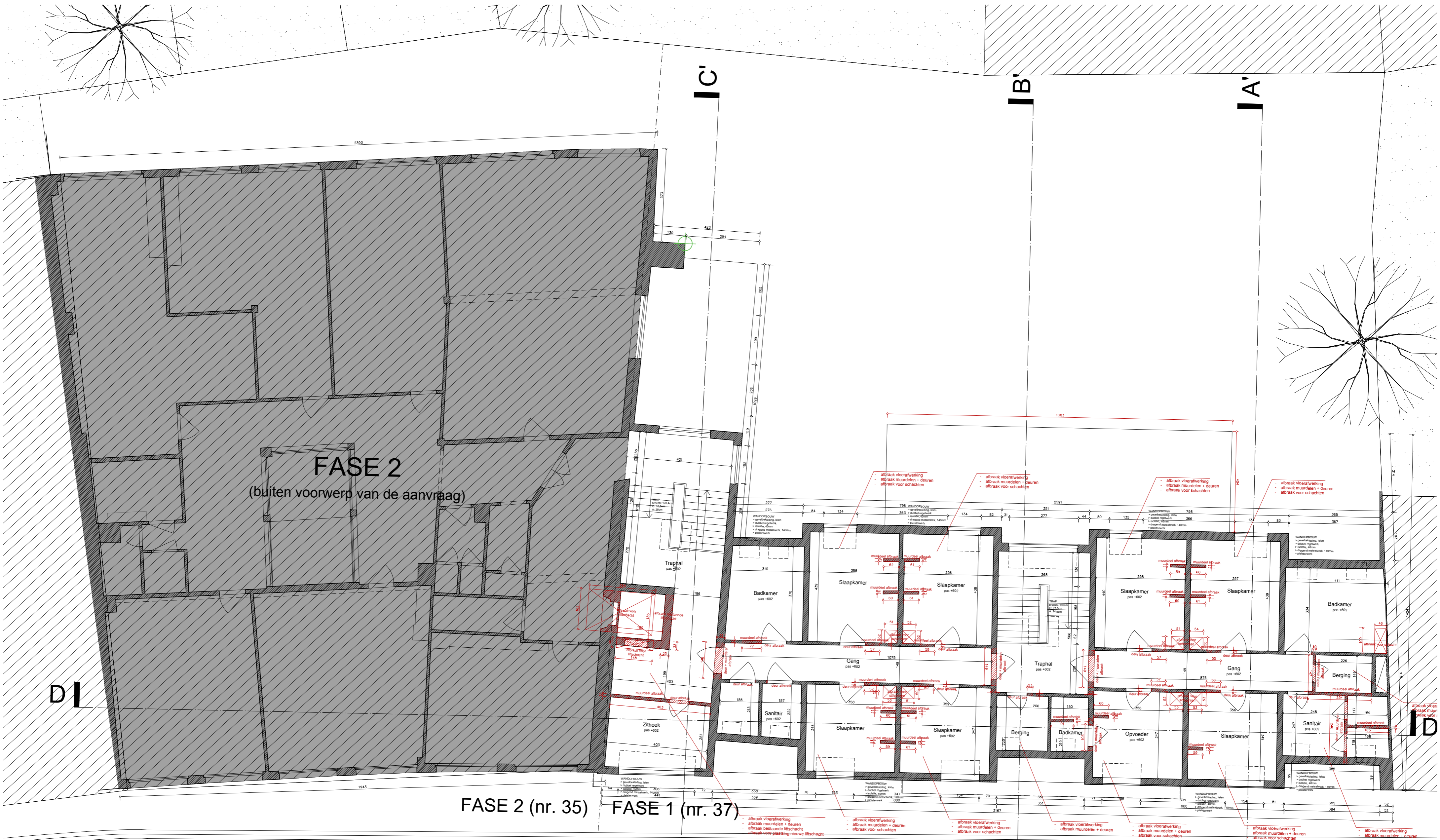


FASE 2
(buiten voorwerp van de aanvraag)

FASE 2 (nr. 35) FASE 1 (nr. 37)

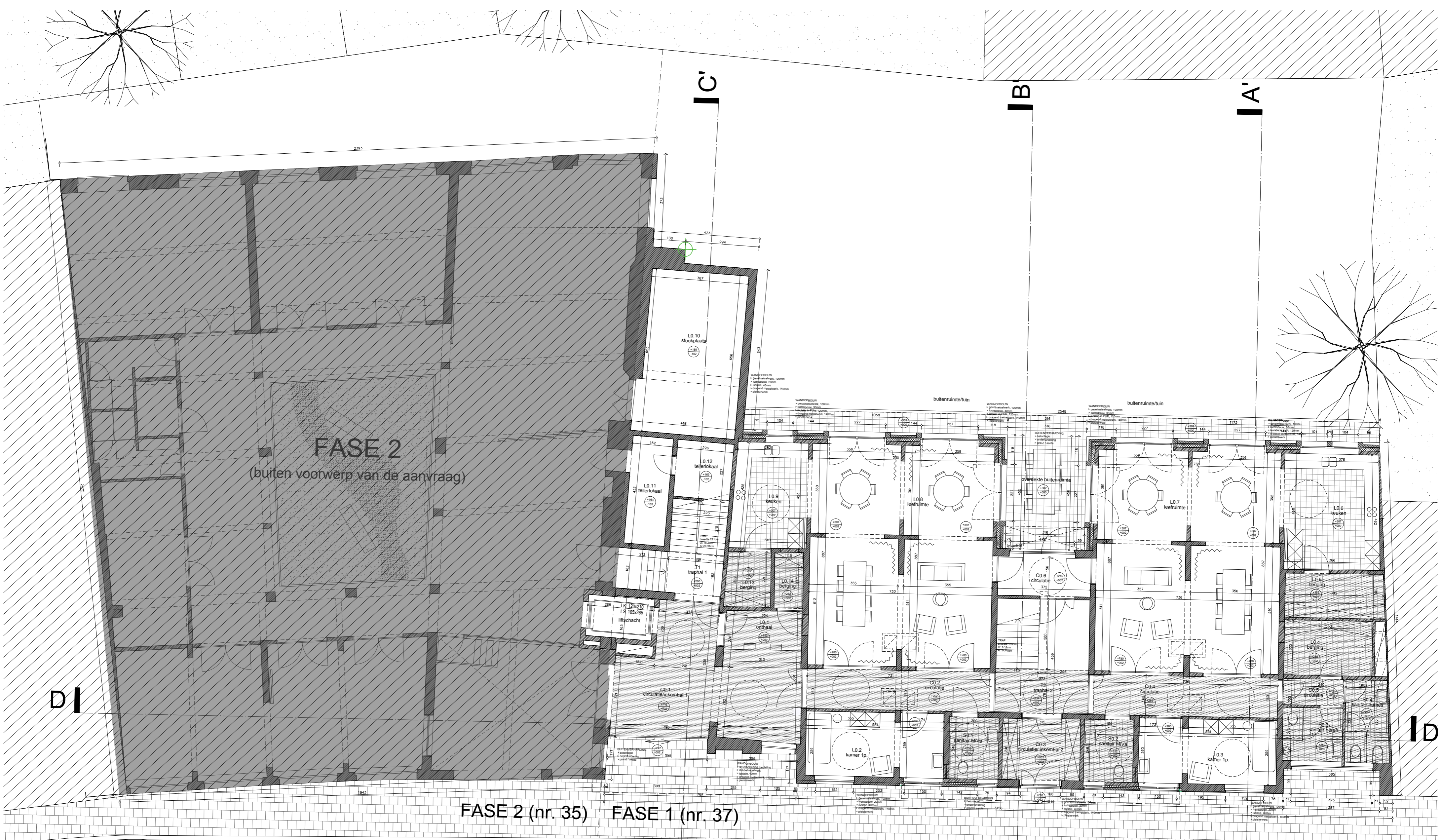
FUNDERING/RIOLERING -
BESTAANDE TOESTAND





TWEDE VERDIEPING -
BESTAANDE TOESTAND



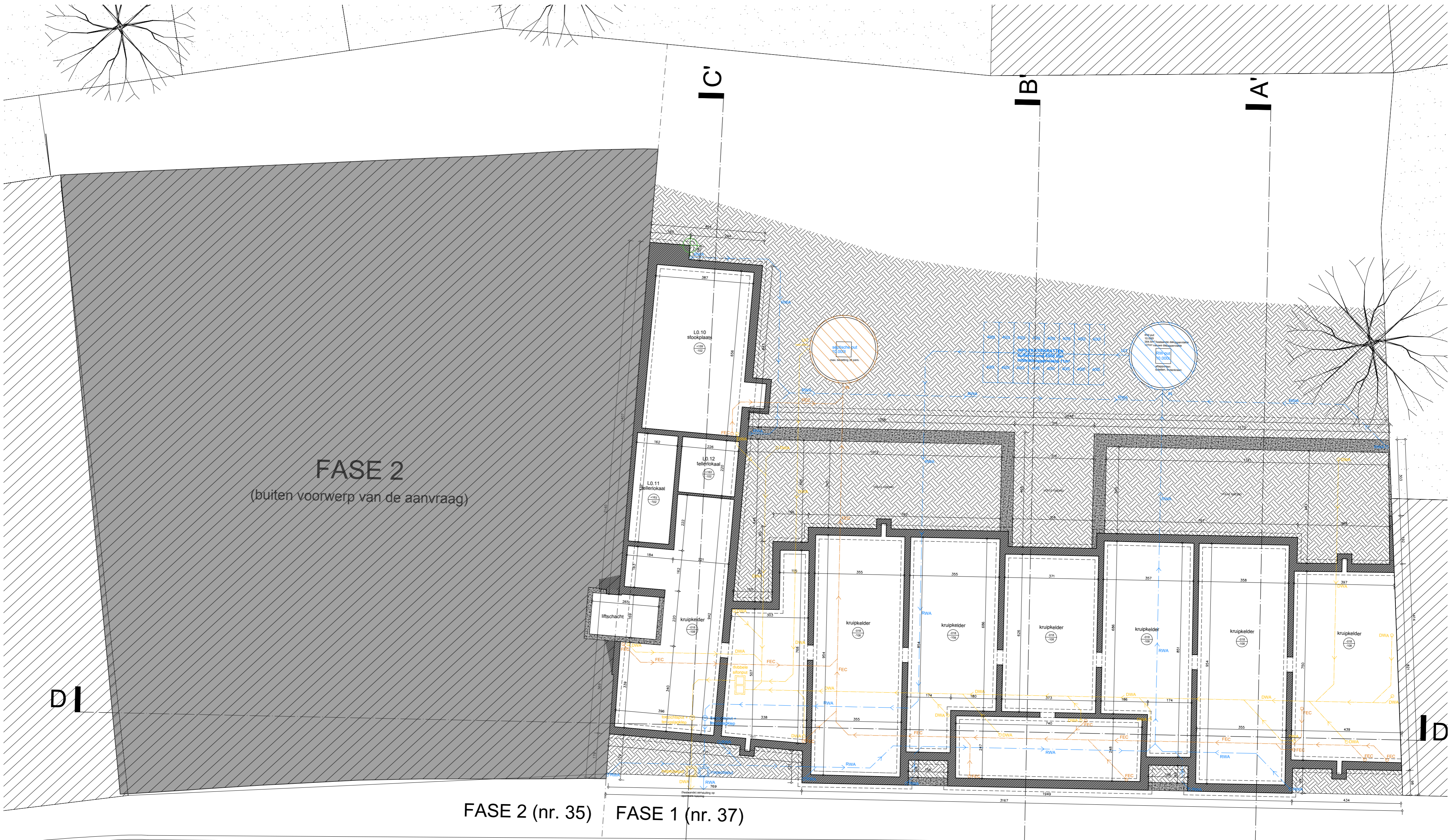


FASE 2
(buiten voorwerp van de aanvraag)

FASE 2 (nr. 35) FASE 1 (nr. 37)

**GELIJKVLOERS -
NIEUWE TOESTAND**





FASE 2
(buiten voorwerp van de aanvraag)

FASE 2 (nr. 35) FASE 1 (nr. 37)

**FUNDERING/RIOLERING -
NIEUWE TOESTAND**





FASE 2
(buiten voorwerp van de aanvraag)

FASE 2 (nr. 35) FASE 1 (nr. 37)

**TWEEDE VERDIEPING -
NIEUWE TOESTAND**

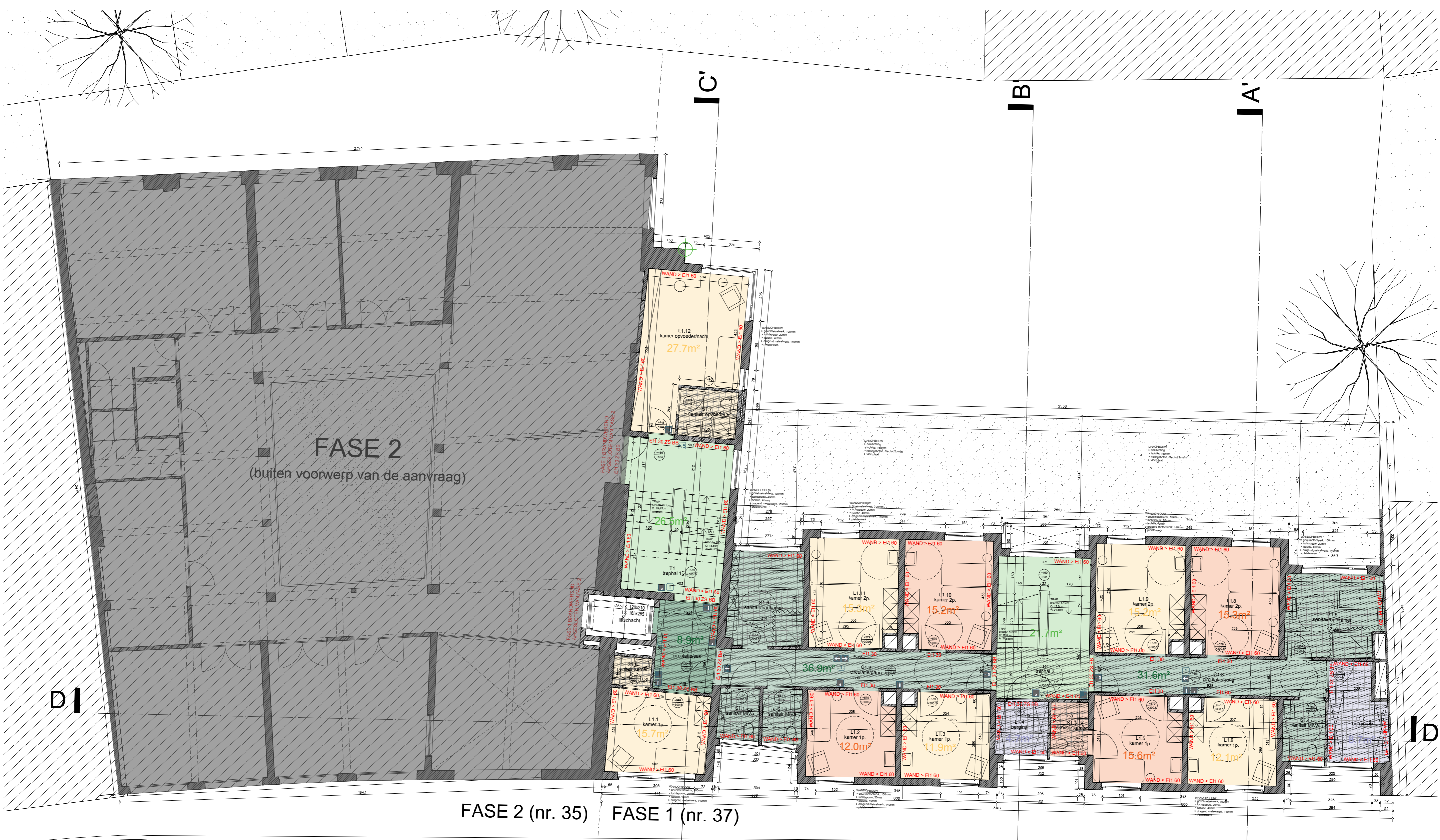


Deze tekeningen blijven eigendom van architectenbureau Driessen-Meersman-Thomae architecten. Niets hiervan mag worden gekopieerd, verspreid of gebruikt zonder schriftelijke toelating van het bureau. Alle afmetingen worden ter plaatse door de aannemer nagemeten en gecontroleerd. Bij tegenstrijdige gegevens de architect raadplegen.

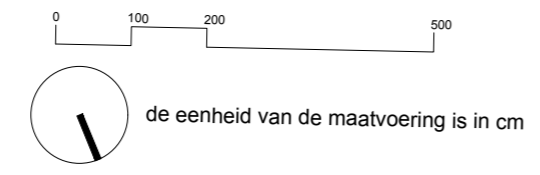


GELIJKVLOERS - NIEUWE TOESTAND

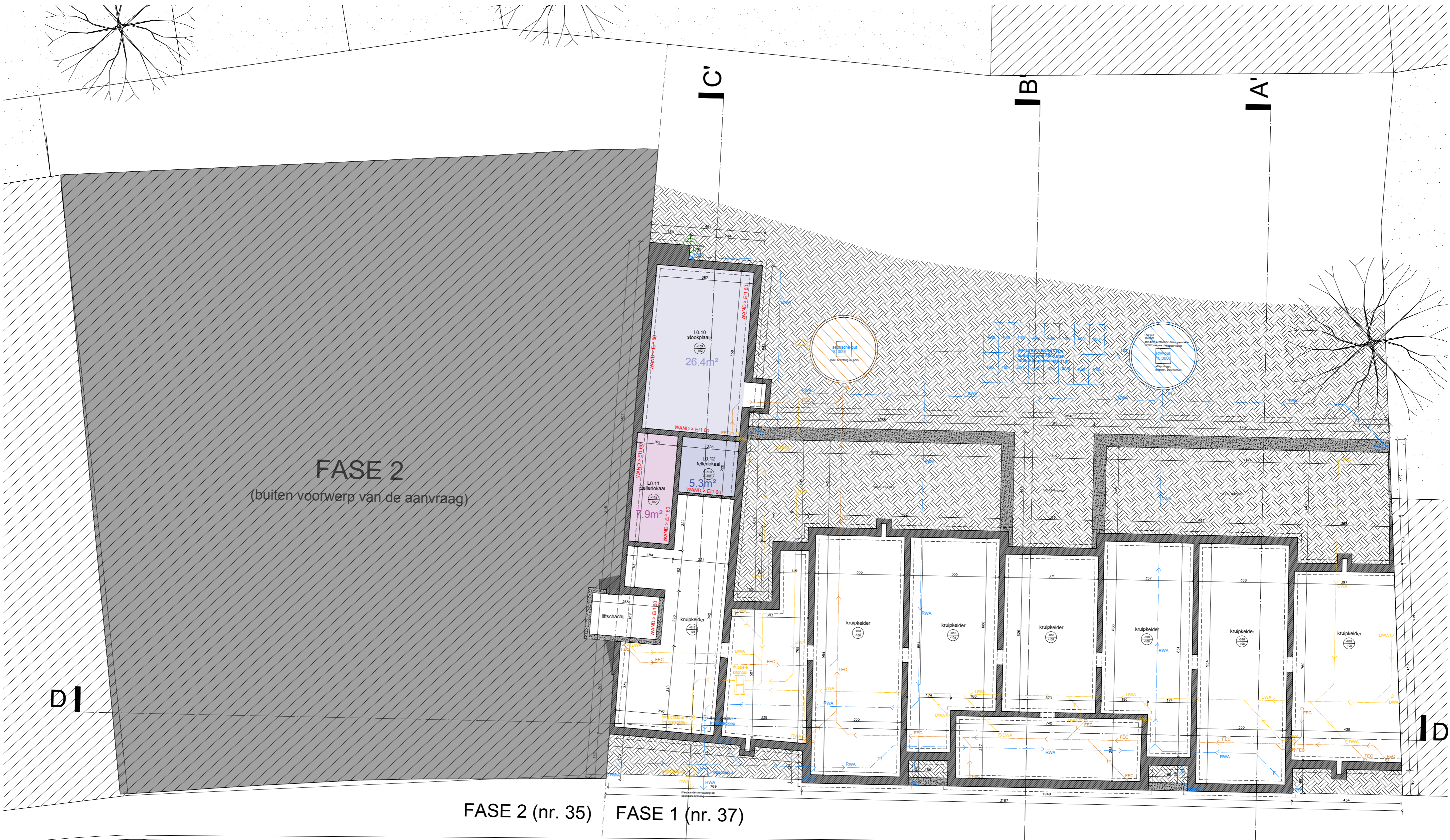




EERSTE VERDIEPING -
NIEUWE TOESTAND



FASE 2 (nr. 35) FASE 1 (nr. 37)

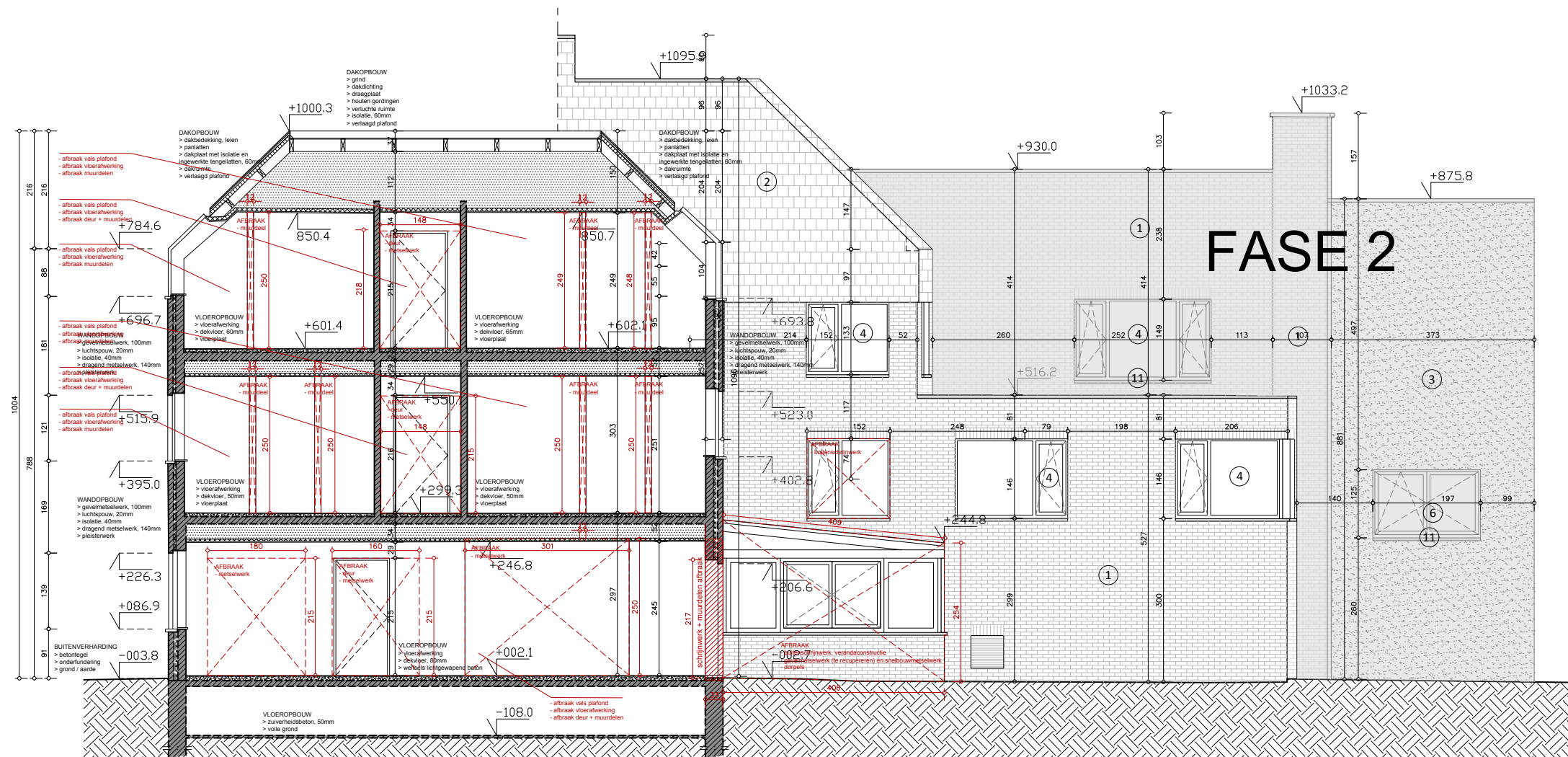


FASE 2
(buiten voorwerp van de aanvraag)

FASE 2 (nr. 35) FASE 1 (nr. 37)

FUNDERING/RIOLERING -
NIEUWE TOESTAND





referentiehoogte

BT SNEDE AA'



de eenheid van de maatvoering is in cm

BLIIDORP vzw - CAMPUS DENDERMONDE SINT-ROCHUS 1/100

170031 Sint-Rochusstraat 37, 9200 Dendermonde
Opdrachtgever: BLIIDORP vzw

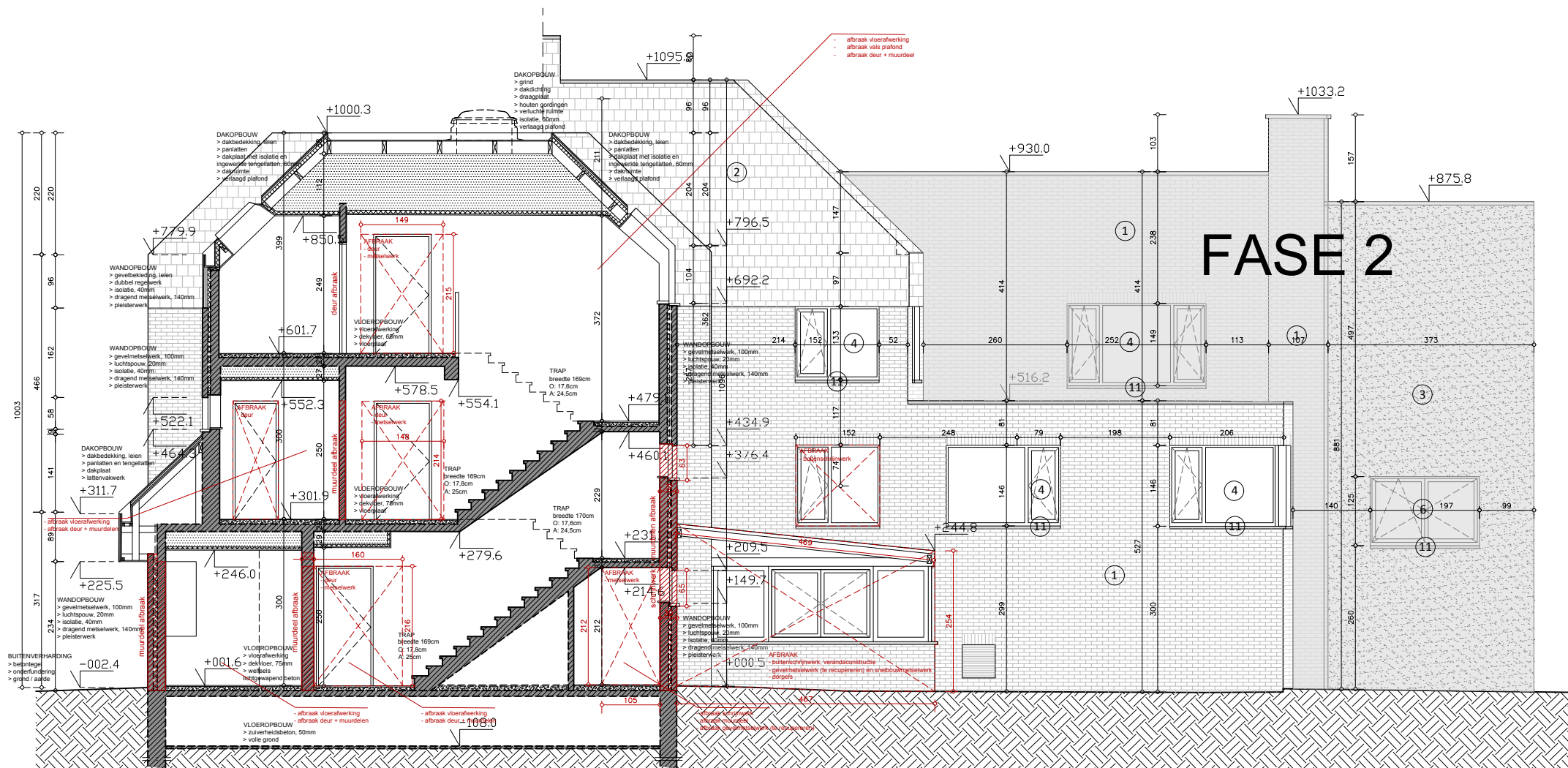
24.09.2018

Deze tekeningen blijven eigendom van architectenbureau Driesen-Meersman-Thomaes architecten. Niets hiervan mag worden gekopieerd, vermenigvuldigd of uitgevoerd zonder schriftelijke toelating van het bureau. Alle afmetingen worden ter plaatse door de aannemer nagemeten en gecontroleerd. Bij tegenstrijdige gegevens de architect raadplegen.

BA_BLIJDORP_S_B_AA

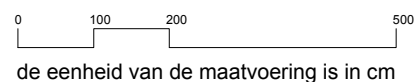
DRIESEN-MEERSMAN-THOMAES architecten cvba
Meirbrug 1 2000 Antwerpen België
tel. 03 232 82 26 fax. 03 231 66 47 dmt@dmntarchitecten

Projectarchitect: Giedo Driesen
Laurens Lafaille



referentiehoogte

BT SNEDE BB'



BLIIDORP vzw - CAMPUS DENDERMONDE SINT-ROCHUS 1/100

170031 Sint-Rochusstraat 37, 9200 Dendermonde
Opdrachtgever: BLIIDORP vzw

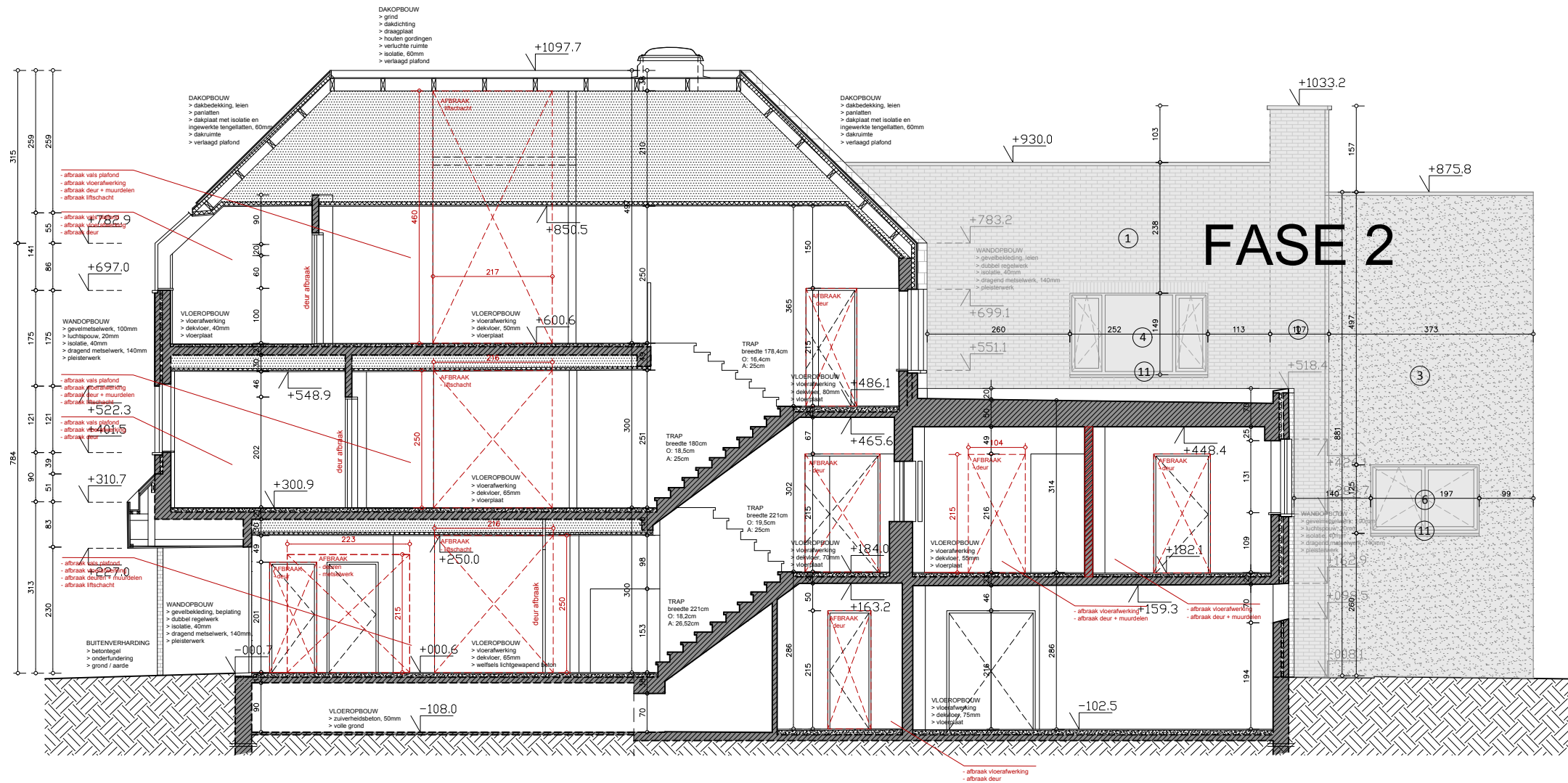
24.09.2018

BA_BLIJDORP_S_B_BB

DRIESEN-MEERSMAN-THOMAS architecten cvba
Meirbrug 1 2000 Antwerpen België
tel. 03 232 82 26 fax. 03 231 66 47 dmt@dmntarchitecten

Projectarchitect: Giedo Driesen
Laurens Lafaille

Deze tekeningen blijven eigendom van architectenbureau Driesen-Meersman-Thomae architecten. Niets hiervan mag worden gekopieerd, vermenigvuldigd of uitgevoerd zonder schriftelijke toelating van het bureau. Alle afmetingen worden ter plaatse door de aannemer nagemeten en gecontroleerd. Bij tegenstrijdige gegevens de architect raadplegen.



referentiehoogte

BT SNEDE CC'



de eenheid van de maatvoering is in cm

BLIIDORP vzw - CAMPUS DENDERMONDE SINT-ROCHUS 1/100

170031 Sint-Rochusstraat 37, 9200 Dendermonde
Opdrachtgever: BLIIDORP vzw

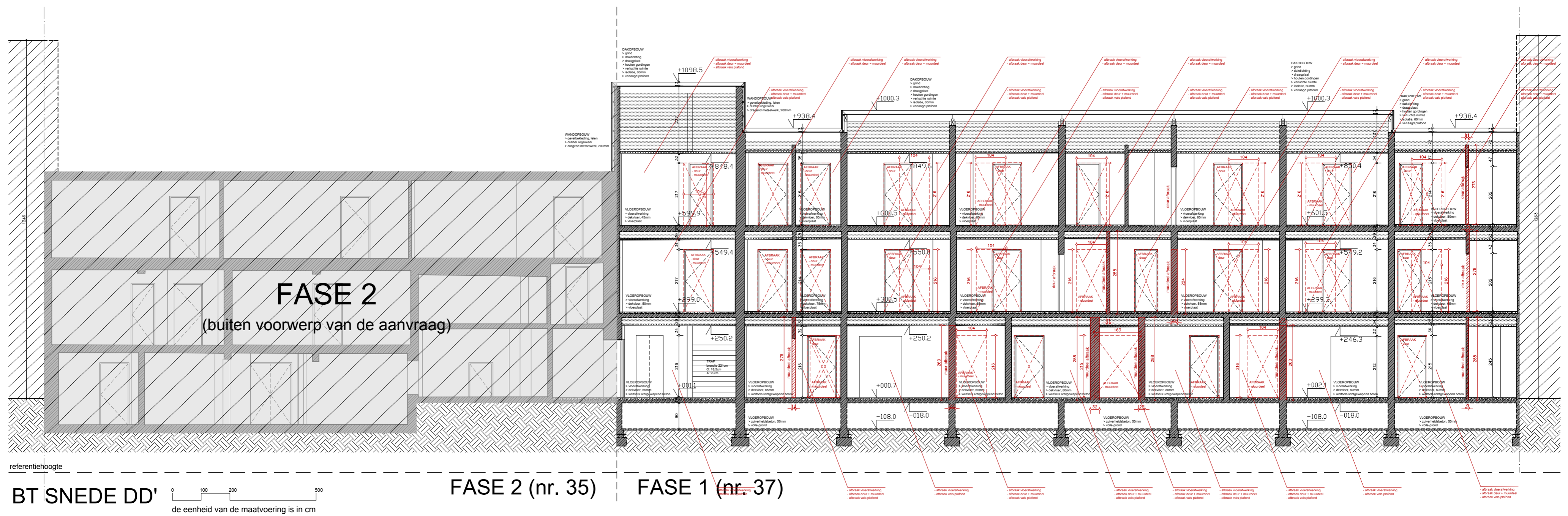
24.09.2018

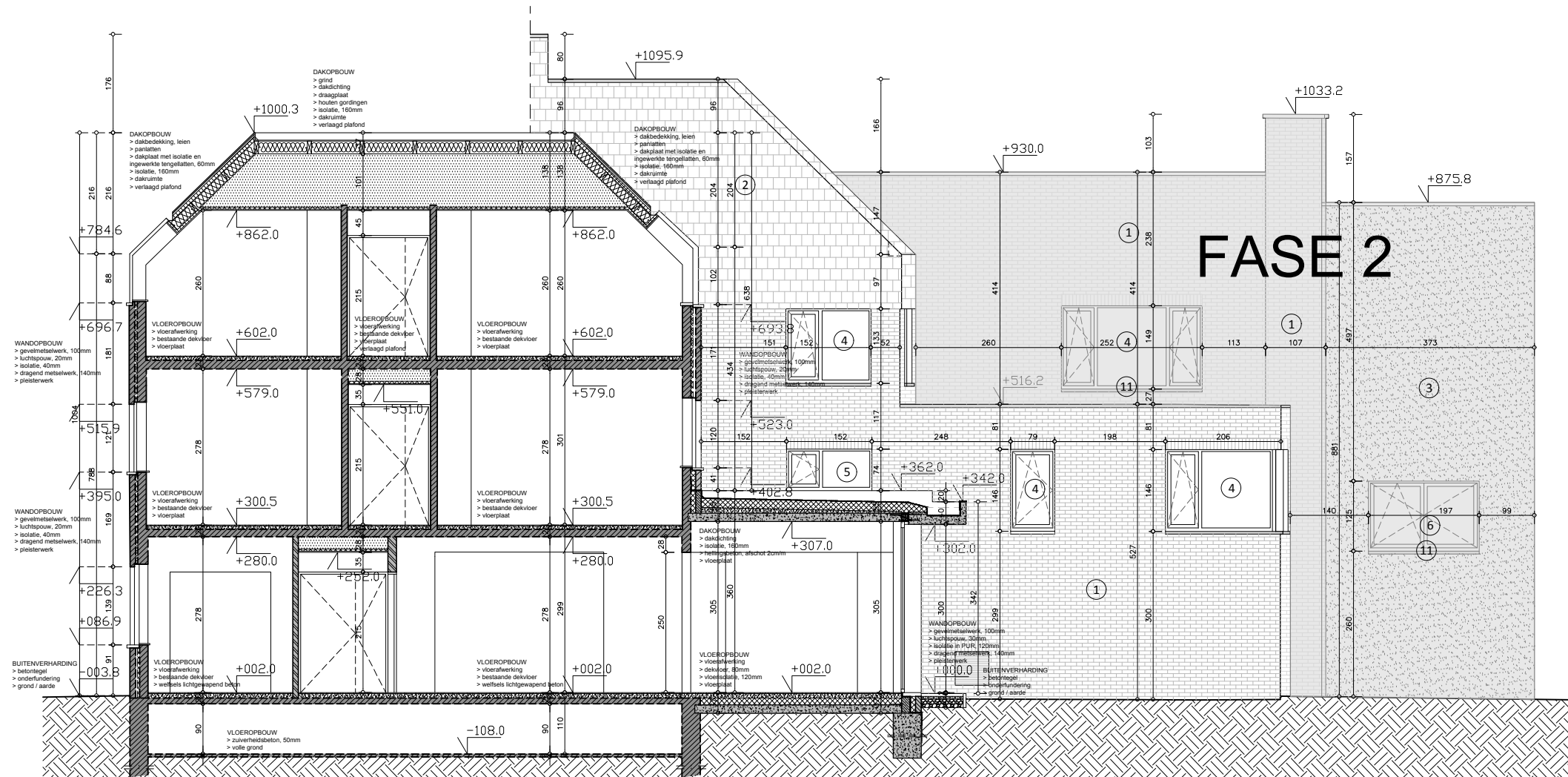
BA_BLIJDORP_S_B_CC

DRIESEN-MEERSMAN-THOMAS architecten cvba
Meirbrug 1 2000 Antwerpen België
tel. 03 232 82 26 fax. 03 231 66 47 dmt@dmntarchitecten

Projectarchitect: Giedo Driesen
Laurens Lafaille

Deze tekeningen blijven eigendom van architectenbureau Driesen-Meersman-Thomae architecten. Niets hiervan mag worden gekopieerd, vermenigvuldigd of uitgevoerd zonder schriftelijke toelating van het bureau. Alle afmetingen worden ter plaatse door de aannemer nagemeten en gecontroleerd. Bij tegenstrijdige gegevens de architect raadplegen.





referentiehoogte

NT SNEDE AA'



de eenheid van de maatvoering is in cm

BLIIDORP vzw - CAMPUS DENDERMONDE SINT-ROCHUS 1/100

170031 Sint-Rochusstraat 37, 9200 Dendermonde
Opdrachtgever: BLIIDORP vzw

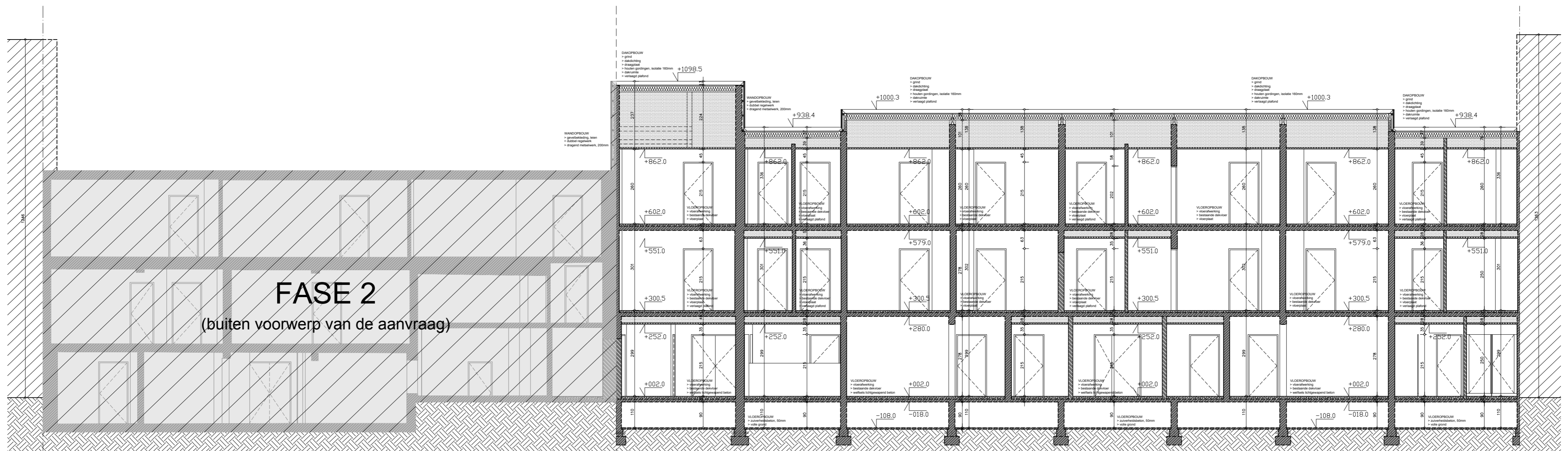
24.09.2018

Deze tekeningen blijven eigendom van architectenbureau Driesen-Meersman-Thomaes architecten. Niets hiervan mag worden gekopieerd, vermenigvuldigd of uitgevoerd zonder schriftelijke toelating van het bureau. Alle afmetingen worden ter plaatse door de aannemer nagemeten en gecontroleerd. Bij tegenstrijdige gegevens de architect raadplegen.

BA_BLIJDORP_S_N_AA

DRIESEN-MEERSMAN-THOMAEs architecten cvba
Meirbrug 1 2000 Antwerpen België
tel. 03 232 82 26 fax. 03 231 66 47 dmt@dmrarchitecten

Projectarchitect: Giedo Driesen
Laurens Lafaille

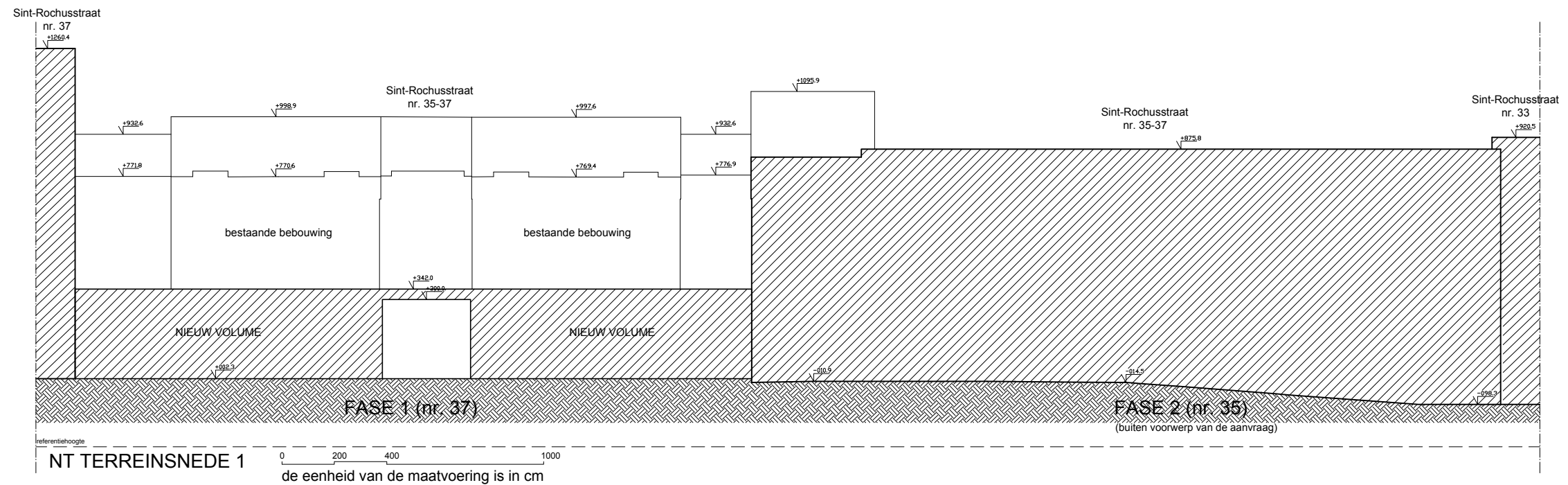


referentiehoogte

NT SNEDE DD'

0 100 200 500
de eenheid van de maatvoering is in cm

FASE 2 (nr. 35) FASE 1 (nr. 37)



BLIJDORP vzw - CAMPUS DENDERMONDE SINT-ROCHUS 1/200

170031 Sint-Rochusstraat 37, 9200 Dendermonde
Opdrachtgever: BLIJDORP vzw

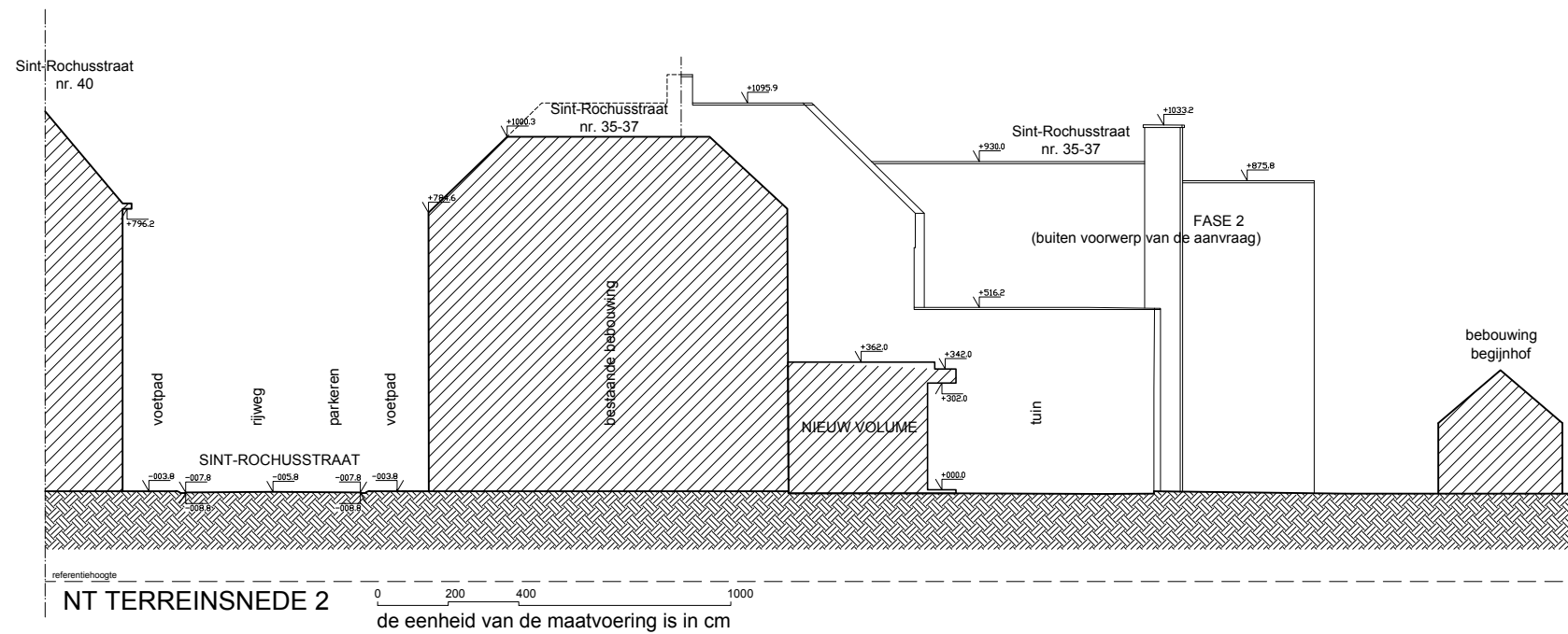
24.09.2018

Deze tekeningen blijven eigendom van architectenbureau Driesen-Meersman-Thomaes architecten. Niets hiervan mag worden gekopieerd, vermenigvuldigd of uitgevoerd zonder schriftelijke toelating van het bureau. Alle afmetingen worden ter plaatse door de aannemer nagemeten en gecontroleerd. Bij tegenstrijdige gegevens de architect raadplegen.

BA_BLIJDORP_SB_N_01_TP

DRIESEN-MEERSMAN-THOMAES architecten cvba
Meirbrug 1 2000 Antwerpen België
tel. 03 232 82 26 fax. 03 231 66 47 dmt@dmrarchitecten

Projectarchitect: Giedo Driesen
Laurens Lafaille



BLIIDORP vzw - CAMPUS DENDERMONDE SINT-ROCHUS 1/200

170031 Sint-Rochusstraat 37, 9200 Dendermonde
Opdrachtgever: BLIIDORP vzw

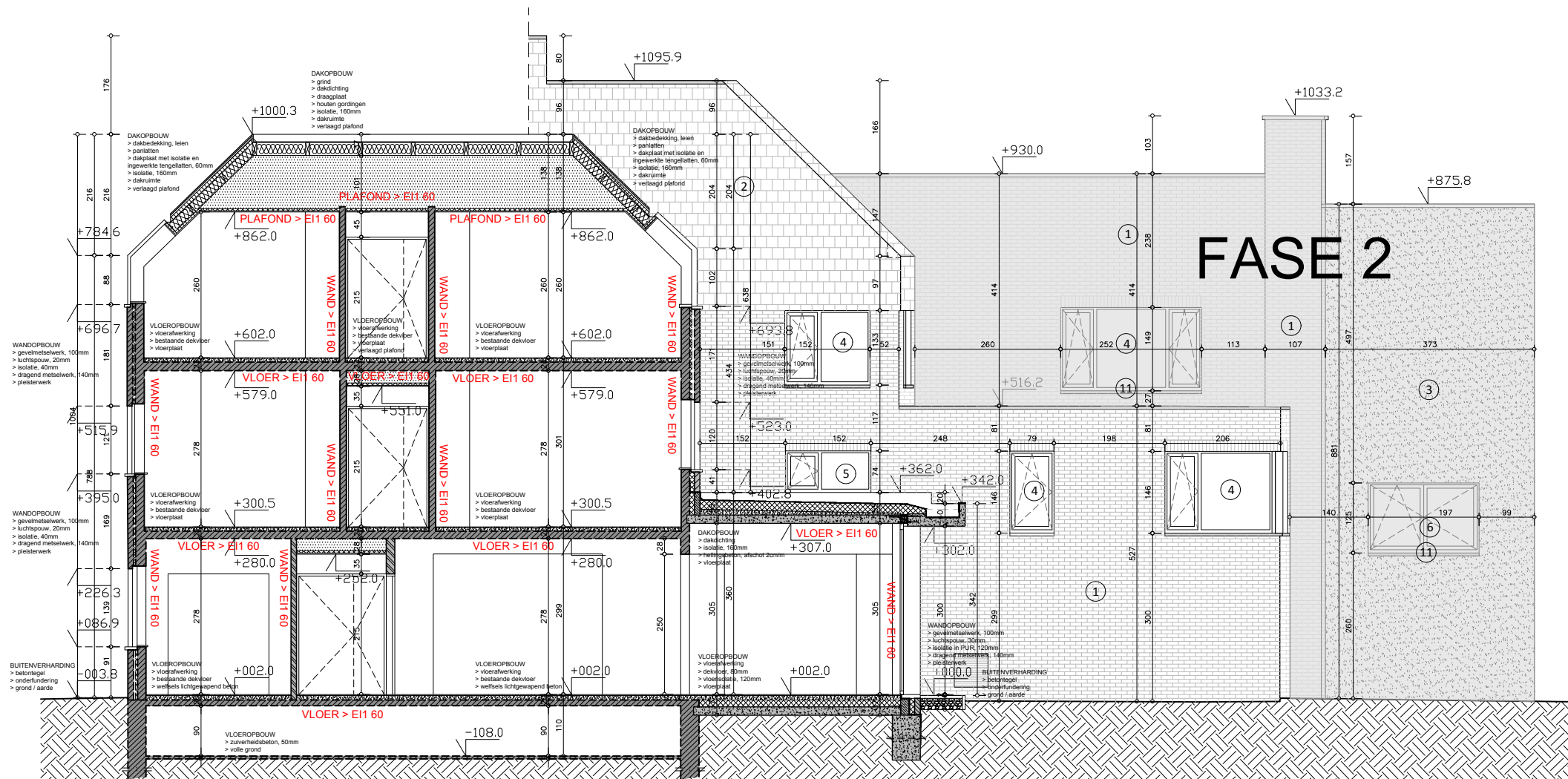
24.09.2018

Deze tekeningen blijven eigendom van architectenbureau Driesen-Meersman-Thomaes architecten. Niets hiervan mag worden gekopieerd, vermenigvuldigd of uitgevoerd zonder schriftelijke toelating van het bureau. Alle afmetingen worden ter plaatse door de aannemer nagemeten en gecontroleerd. Bij tegenstrijdige gegevens de architect raadplegen.

BA_BLIJDORP_SB_N_02_TP

DRIESEN-MEERSMAN-THOMAES architecten cvba
Meirbrug 1 2000 Antwerpen België
tel. 03 232 82 26 fax. 03 231 66 47 dmt@dmtdarchitecten

Projectarchitect: Giedo Driesen
Laurens Lafaille



referentiehoogte

NT SNEDE AA'



de eenheid van de maatvoering is in cm

BLIIDORP vzw - CAMPUS DENDERMONDE SINT-ROCHUS 1/100

170031 Sint-Rochusstraat 37, 9200 Dendermonde
Opdrachtgever: BLIIDORP vzw

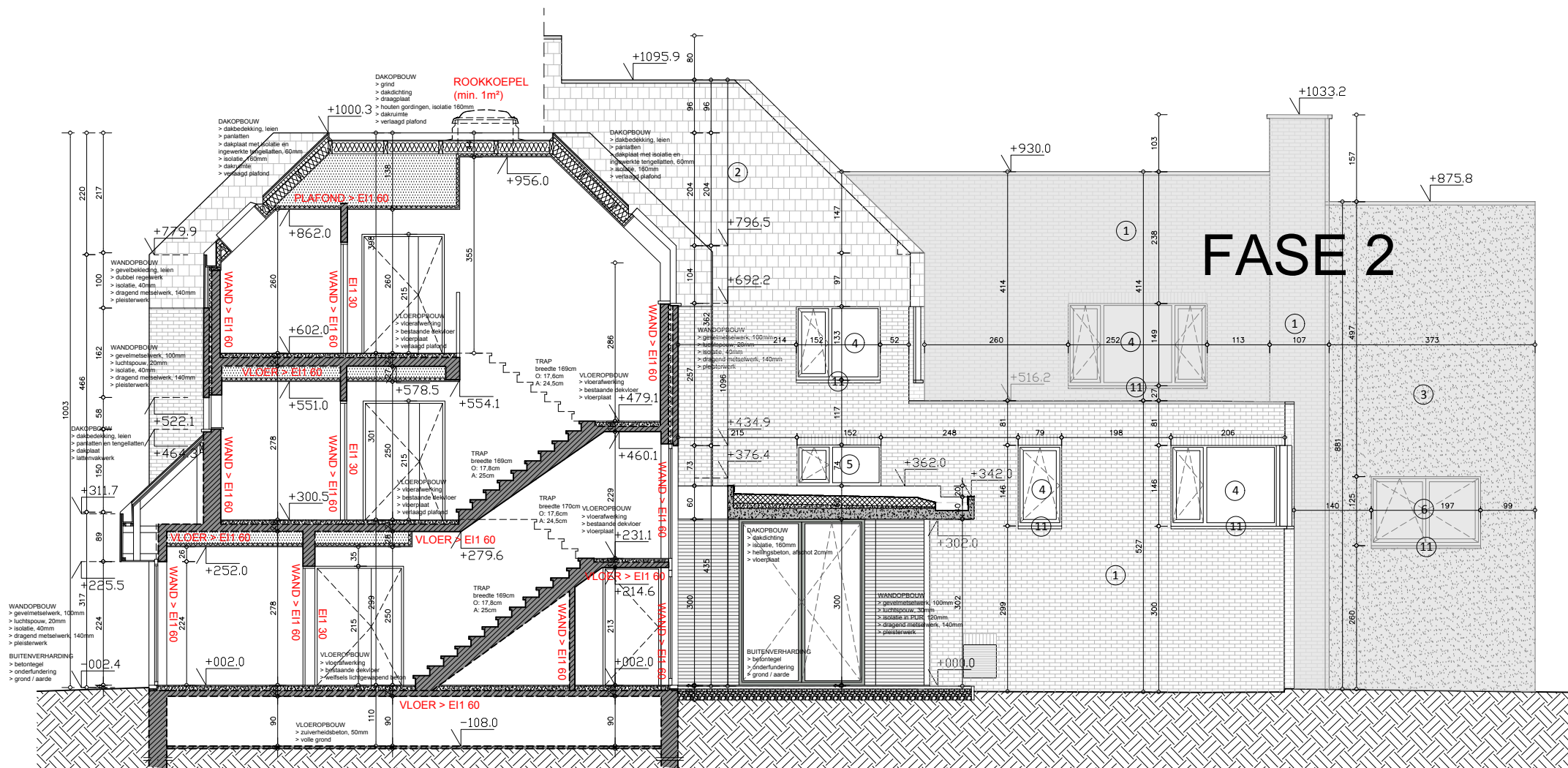
24.09.2018

BA_BLIJDORP_SB_N_AA

DRIESEN-MEERSMAN-THOMAES architecten cvba
Meirbrug 1 2000 Antwerpen België
tel. 03 232 82 26 fax. 03 231 66 47 dmt@dmrarchitecten

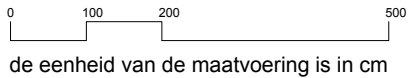
Projectarchitect: Giedo Driesen
Laurens Lafaille

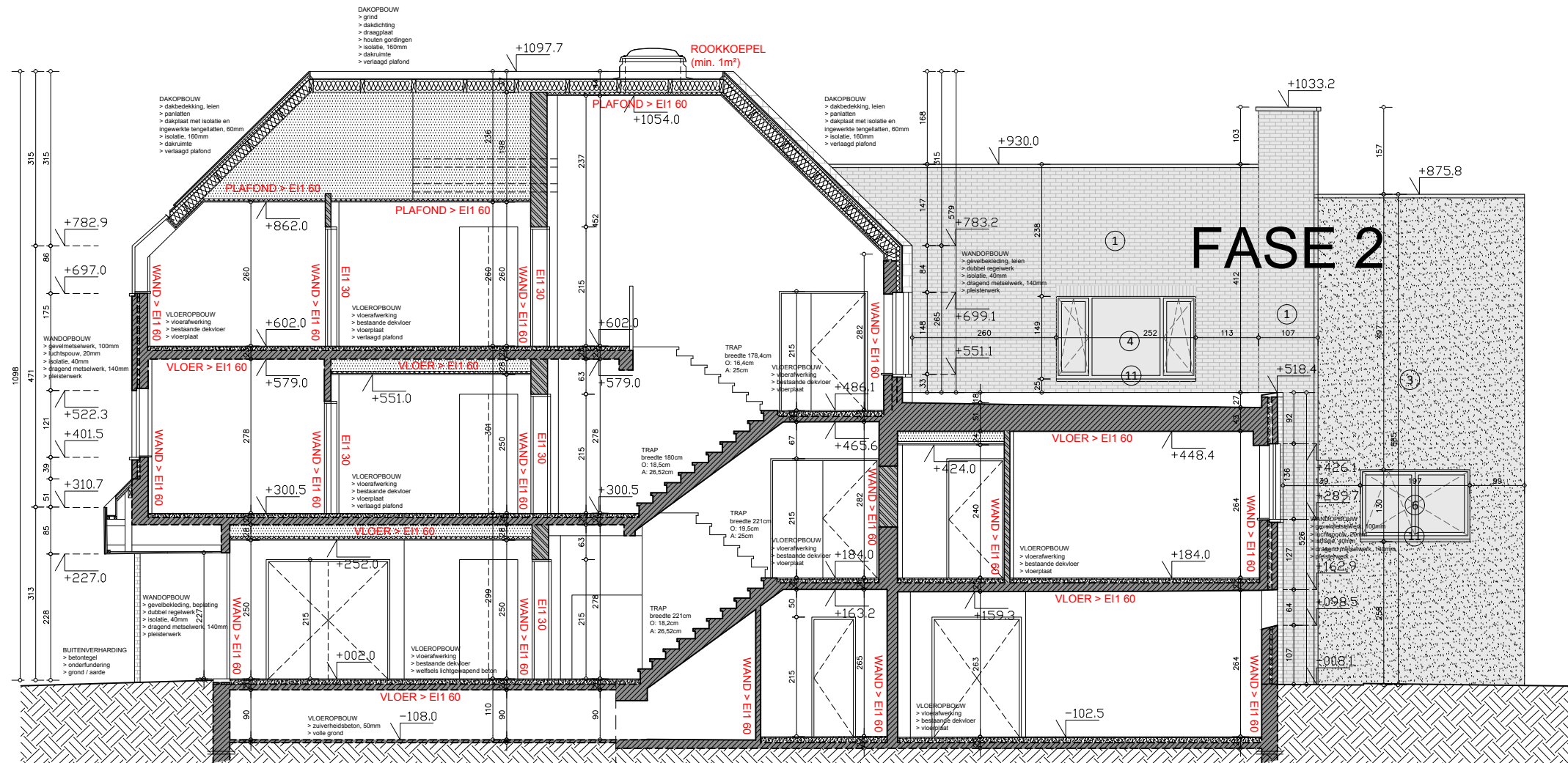
Deze tekeningen blijven eigendom van architectenbureau Driesen-Meersman-Thomae architecten. Niets hiervan mag worden gekopieerd, vermenigvuldigd of uitgevoerd zonder schriftelijke toelating van het bureau. Alle afmetingen worden ter plaatse door de aannemer nagemeten en gecontroleerd. Bij tegenstrijdige gegevens de architect raadplegen.



referentiehoogte

NT SNEDE BB'





referentiehoogte

NT SNEDE CC'



BLIIDORP vzw - CAMPUS DENDERMONDE SINT-ROCHUS 1/100

170031 Sint-Rochusstraat 37, 9200 Dendermonde
Opdrachtgever: BLIIDORP vzw

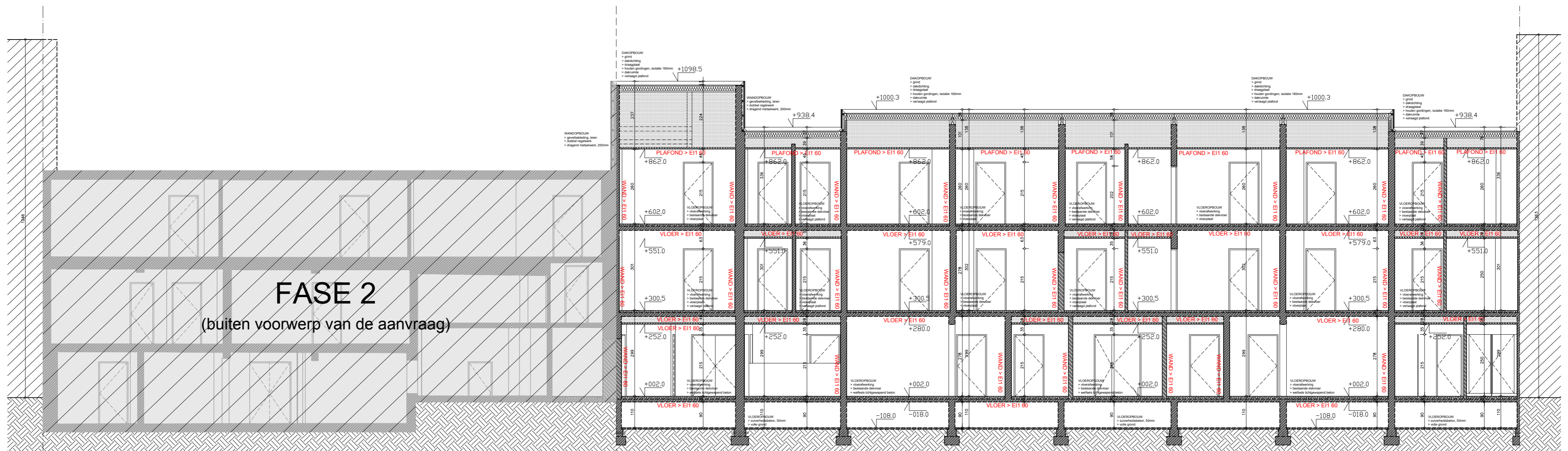
24.09.2018

Deze tekeningen blijven eigendom van architectenbureau Driesen-Meersman-Thomae architecten. Niets hiervan mag worden gekopieerd, vermenigvuldigd of uitgevoerd zonder schriftelijke toelating van het bureau. Alle afmetingen worden ter plaatse door de aannemer nagemeten en gecontroleerd. Bij tegenstrijdige gegevens de architect raadplegen.

BA_BLIJDORP_SB_N_CC

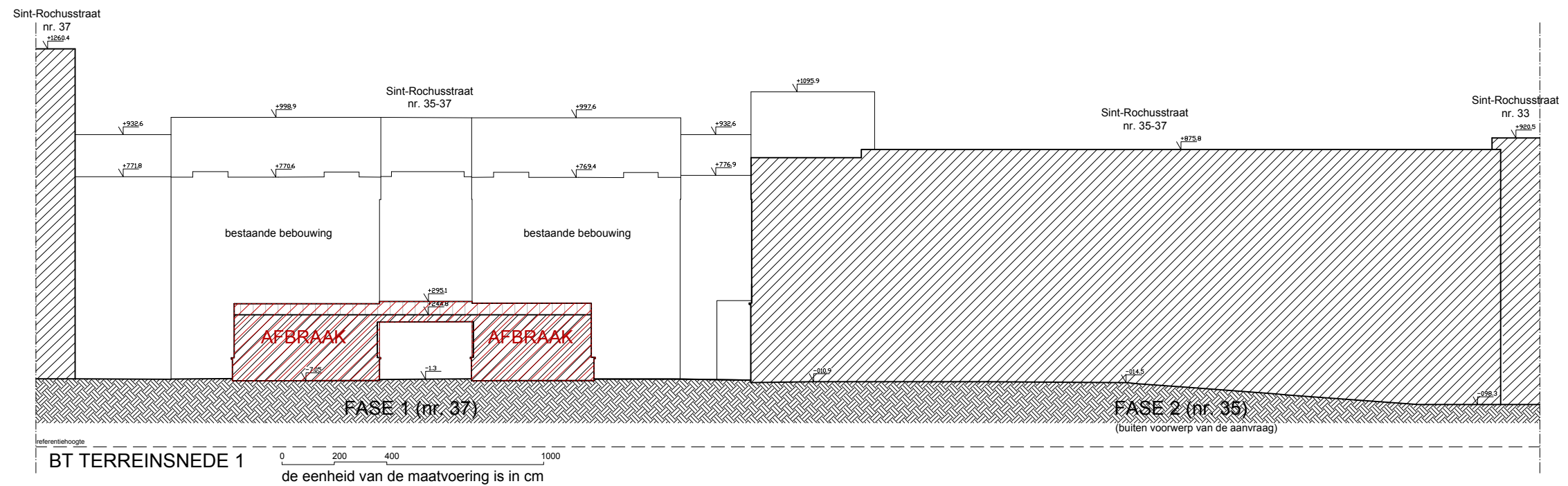
DRIESEN-MEERSMAN-THOMAE architecten cvba
Meirbrug 1 2000 Antwerpen België
tel. 03 232 82 26 fax. 03 231 66 47 dmt@dmarchitecten

Projectarchitect: Giedo Driesen
Laurens Lafaille



referentiehoogte
 NT SNEDE DD'
 0 100 200 500
 de eenheid van de maatvoering is in cm

FASE 2 (nr. 35) FASE 1 (nr. 37)



BLIIDORP vzw - CAMPUS DENDERMONDE SINT-ROCHUS 1/200

170031 Sint-Rochusstraat 37, 9200 Dendermonde
Opdrachtgever: BLIIDORP vzw

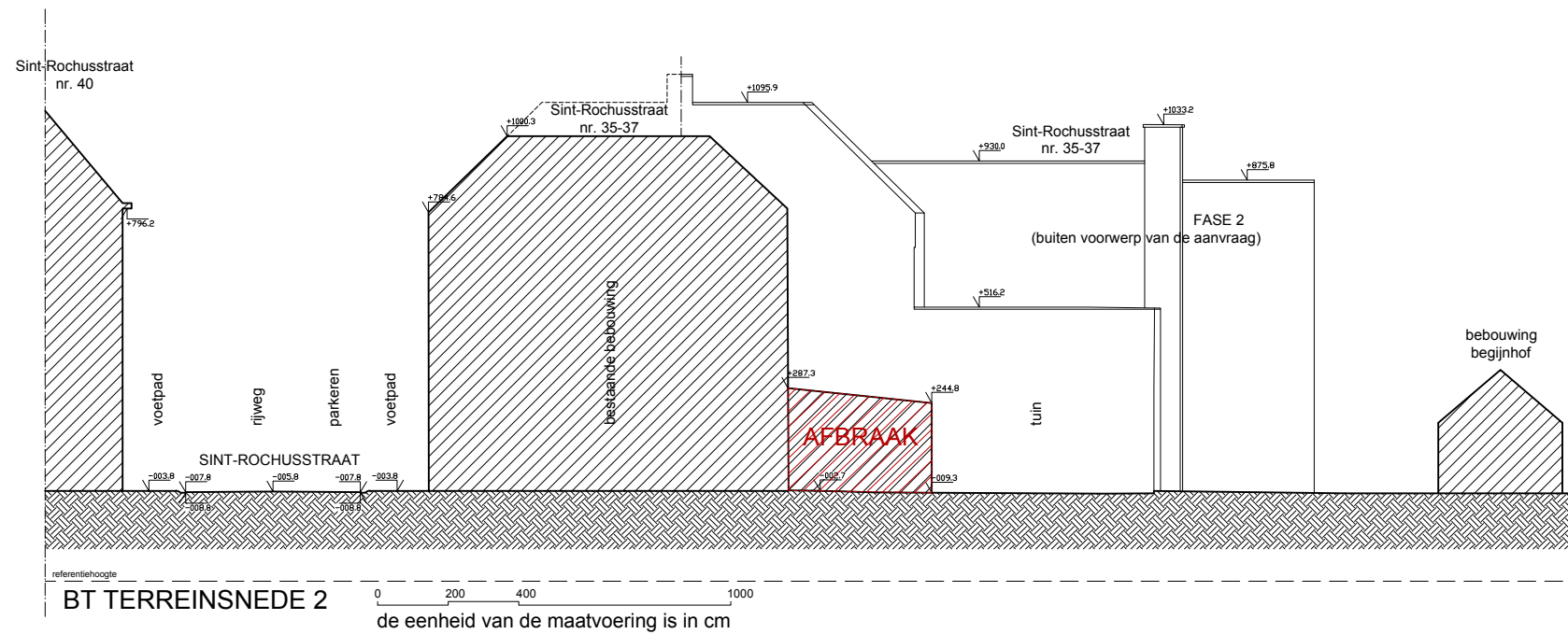
24.09.2018

Deze tekeningen blijven eigendom van architectenbureau Driesen-Meersman-Thomaes architecten. Niets hiervan mag worden gekopieerd, vermenigvuldigd of uitgevoerd zonder schriftelijke toelating van het bureau. Alle afmetingen worden ter plaatse door de aannemer nagemeten en gecontroleerd. Bij tegenstrijdige gegevens de architect raadplegen.

BA_BLIJDORP_T_B_01

DRIESEN-MEERSMAN-THOMAES architecten cvba
Meirbrug 1 2000 Antwerpen België
tel. 03 232 82 26 fax. 03 231 66 47 dmt@dmarchitecten

Projectarchitect: Giedo Driesen
Laurens Lafaille



BLIJDORP vzw - CAMPUS DENDERMONDE SINT-ROCHUS 1/200

170031 Sint-Rochusstraat 37, 9200 Dendermonde
Opdrachtgever: BLIJDORP vzw

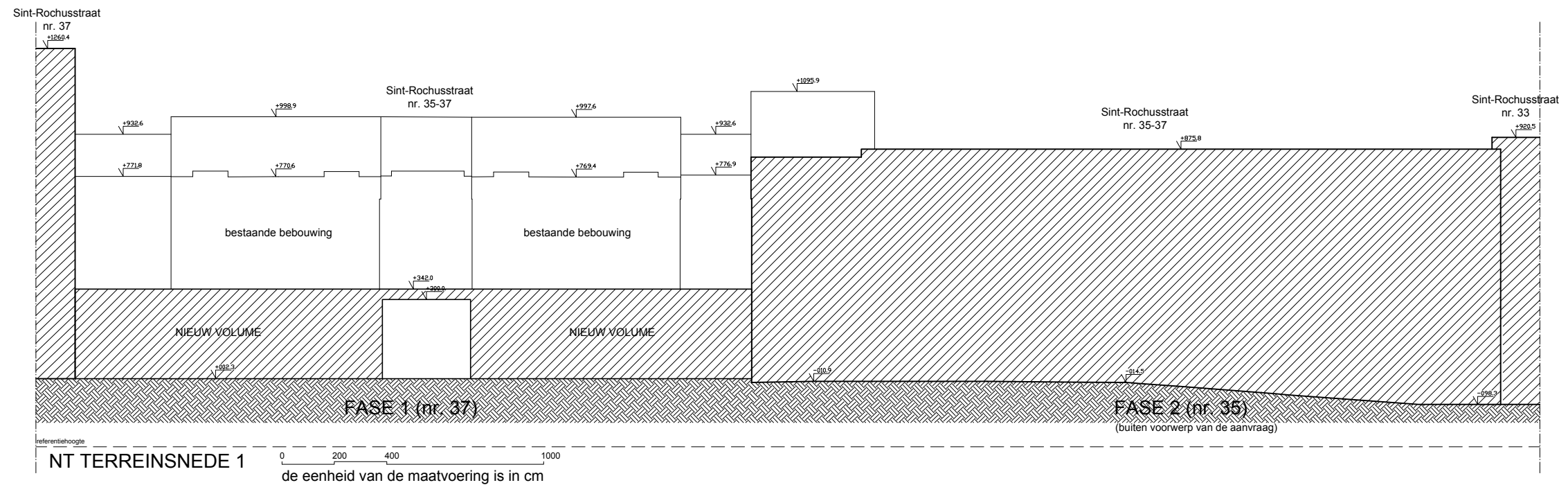
24.09.2018

Deze tekeningen blijven eigendom van architectenbureau Driesen-Meersman-Thomaes architecten. Niets hiervan mag worden gekopieerd, vermenigvuldigd of uitgevoerd zonder schriftelijke toelating van het bureau. Alle afmetingen worden ter plaatse door de aannemer nagemeten en gecontroleerd. Bij tegenstrijdige gegevens de architect raadplegen.

BA_BLIJDORP_T_B_02

DRIESEN-MEERSMAN-THOMAS architecten cvba
Meirbrug 1 2000 Antwerpen België
tel. 03 232 82 26 fax. 03 231 66 47 dmt@dmarchitecten

Projectarchitect: Giedo Driesen
Laurens Lafaille



BLIJDORP vzw - CAMPUS DENDERMONDE SINT-ROCHUS 1/200

170031 Sint-Rochusstraat 37, 9200 Dendermonde
Opdrachtgever: BLIJDORP vzw

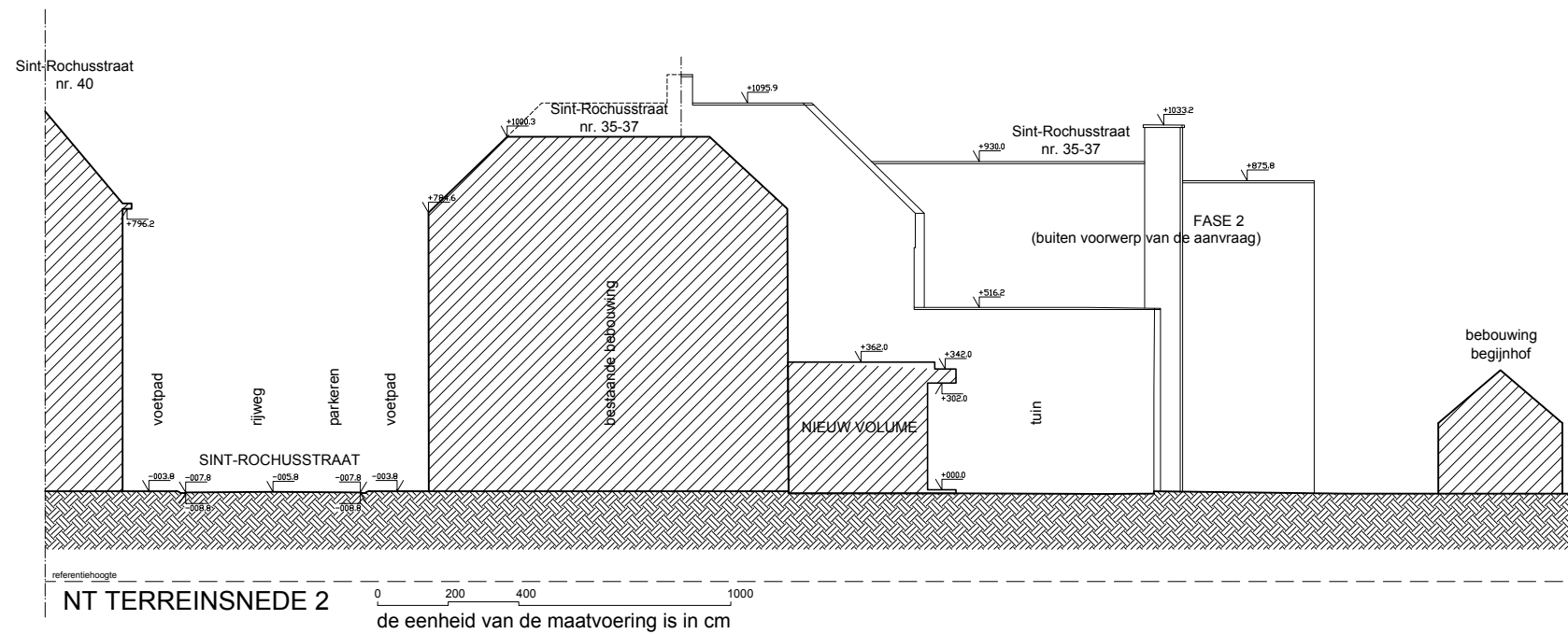
24.09.2018

Deze tekeningen blijven eigendom van architectenbureau Driesen-Meersman-Thomaes architecten. Niets hiervan mag worden gekopieerd, vermenigvuldigd of uitgevoerd zonder schriftelijke toelating van het bureau. Alle afmetingen worden ter plaatse door de aannemer nagemeten en gecontroleerd. Bij tegenstrijdige gegevens de architect raadplegen.

BA_BLIJDORP_T_N_01

DRIESEN-MEERSMAN-THOMAES architecten cvba
Meirbrug 1 2000 Antwerpen België
tel. 03 232 82 26 fax. 03 231 66 47 dmt@dmrarchitecten

Projectarchitect: Giedo Driesen
Laurens Lafaille



BLIIDORP vzw - CAMPUS DENDERMONDE SINT-ROCHUS 1/200

170031 Sint-Rochusstraat 37, 9200 Dendermonde
Opdrachtgever: BLIIDORP vzw

24.09.2018

Deze tekeningen blijven eigendom van architectenbureau Driesen-Meersman-Thomaes architecten. Niets hiervan mag worden gekopieerd, vermenigvuldigd of uitgevoerd zonder schriftelijke toelating van het bureau. Alle afmetingen worden ter plaatse door de aannemer nagemeten en gecontroleerd. Bij tegenstrijdige gegevens de architect raadplegen.

BA_BLIJDORP_T_N_02

DRIESEN-MEERSMAN-THOMAES architecten cvba
Meirbrug 1 2000 Antwerpen België
tel. 03 232 82 26 fax. 03 231 66 47 dmt@dmrarchitecten

Projectarchitect: Giedo Driesen
Laurens Lafaille