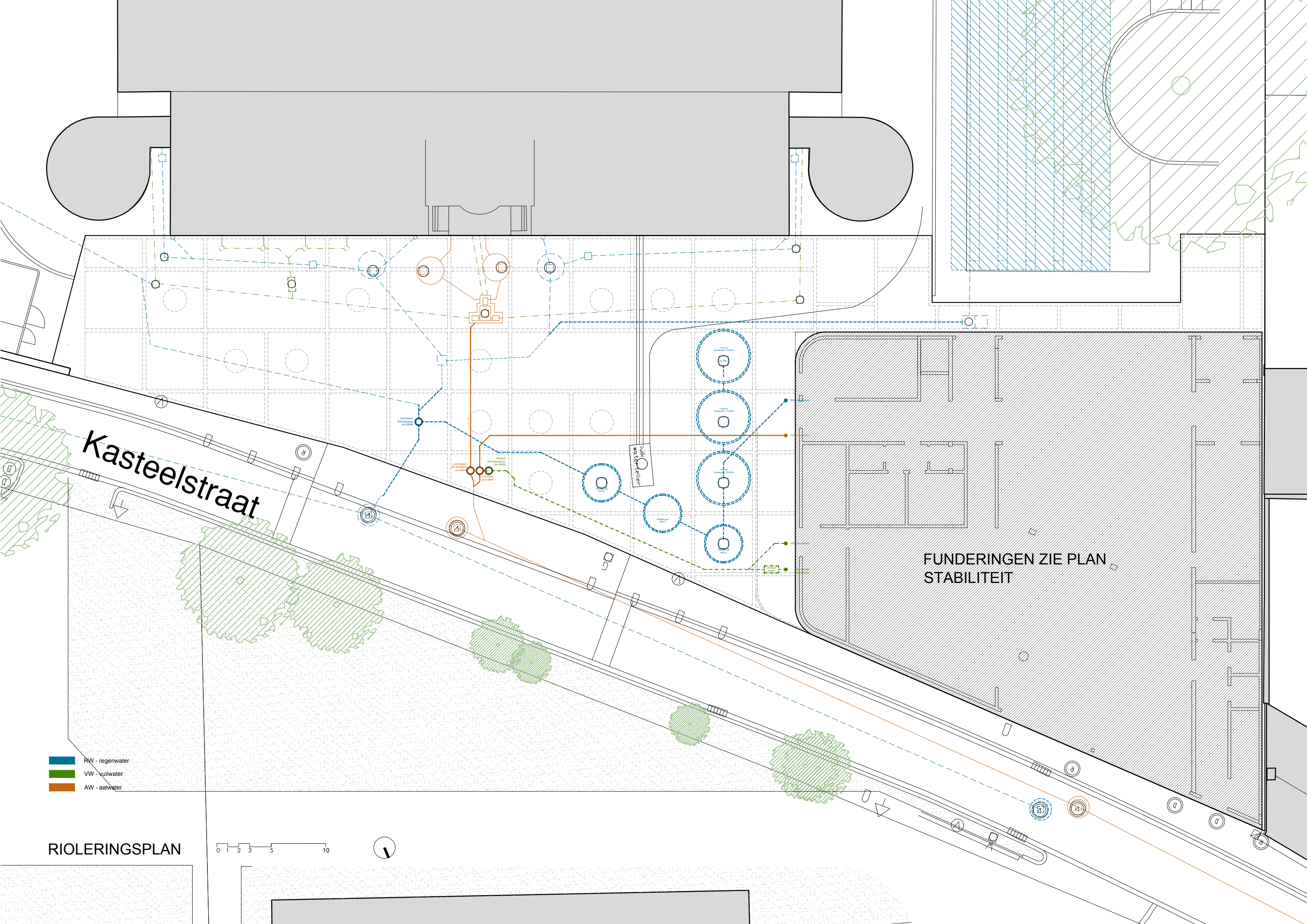


<b>PROJECT</b>	<b>BOUWEN VAN EEN SCHOOLGEBOUW IZEGEM (PRIZMA)</b>	
<b>DBFM N°</b>	<b>422.000-V</b>	
<b>LOCATIE</b>	Prizma Scholengemeenschap Kasteelstraat 26 8870 Izegem	
<b>KADASTER</b>	IZEGEM Afdeling 1, sectie A, nrs 237k2, 241g	
<b>PROMOTOR</b>	DBFM Scholen van Morgen NV Kunstlaan 58 1000 Brussel General Manager: Daniël Geerts BVBA	T: +32(0)2 609 67 22 E: info@scholenvanmorgen.be
	AG Real Estate COPID Algevaardigd bouwheer	
	Gino Debruyne & architecten Witte molenstraat 54a 8200 Brugge	T: +32(0)50 40 86 86 E: ontwerp@ginodebruyne.be
	Stabitec Ingenieur Stabiliteit	

Wijzigingen			FASE	VOORSTUDIE VOORONTWERP VERGUNNING AANBESTEDING
Versie	Datum	Omschrijving		
Origineel	13/07/2018	Originele versie	1/500	
A	17/08/2018	Aanpassingen versie A		
B				
C				
D				
E				

**Opmerking :**  
 - afmetingen in cm  
 - hoogtepeilen in m

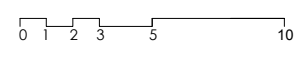


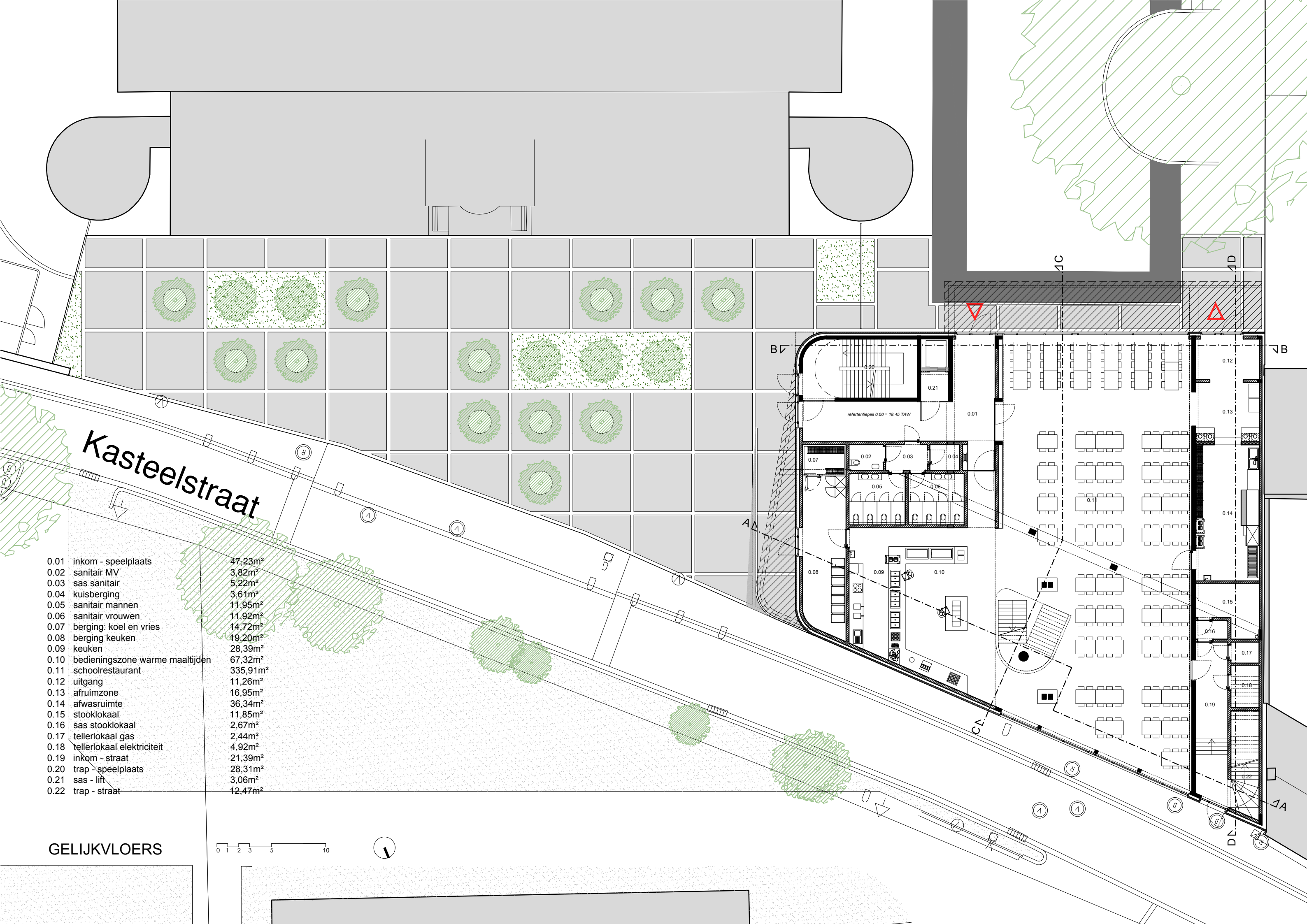
Kasteelstraat

FUNDERINGEN ZIE PLAN STABILITEIT

- RW - regenwater
- VW - vuilwater
- AW - aalwater

RIOLERINGSPLAN

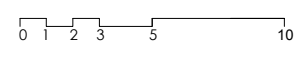


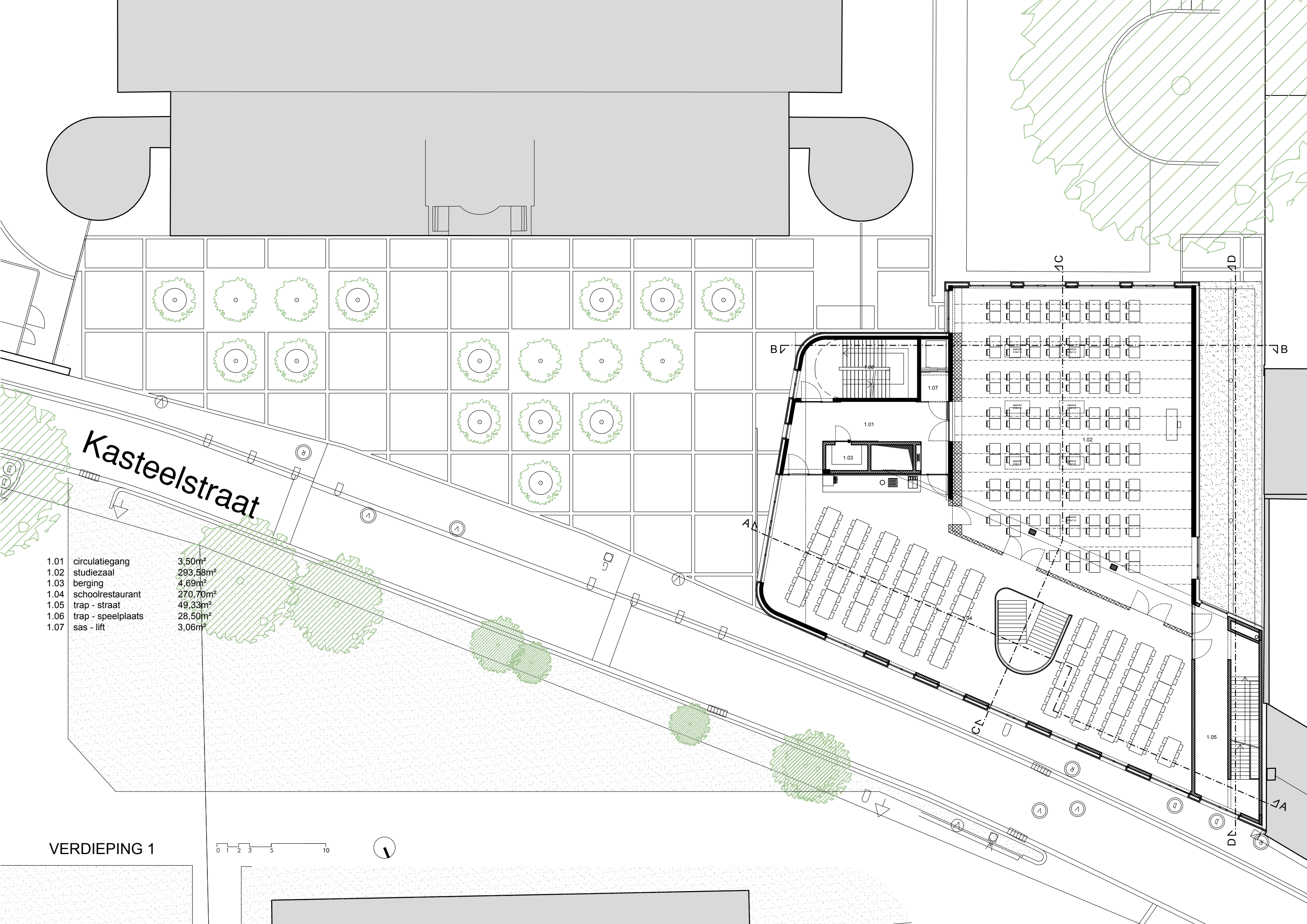


Kasteelstraat

0.01	incom - speelplaats	47,23m <sup>2</sup>
0.02	sanitair MV	3,82m <sup>2</sup>
0.03	sas sanitair	5,22m <sup>2</sup>
0.04	kuisberging	3,61m <sup>2</sup>
0.05	sanitair mannen	11,95m <sup>2</sup>
0.06	sanitair vrouwen	11,92m <sup>2</sup>
0.07	berging: koel en vries	14,72m <sup>2</sup>
0.08	berging keuken	19,20m <sup>2</sup>
0.09	keuken	28,39m <sup>2</sup>
0.10	bedieningszone warme maaltijden	67,32m <sup>2</sup>
0.11	schoolrestaurant	335,91m <sup>2</sup>
0.12	uitgang	11,26m <sup>2</sup>
0.13	afruimzone	16,95m <sup>2</sup>
0.14	afwasruimte	36,34m <sup>2</sup>
0.15	stooklokaal	11,85m <sup>2</sup>
0.16	sas stooklokaal	2,67m <sup>2</sup>
0.17	tellerlokaal gas	2,44m <sup>2</sup>
0.18	tellerlokaal elektriciteit	4,92m <sup>2</sup>
0.19	incom - straat	21,39m <sup>2</sup>
0.20	trap - speelplaats	28,31m <sup>2</sup>
0.21	sas - lift	3,06m <sup>2</sup>
0.22	trap - straat	12,47m <sup>2</sup>

GELIJKVLOERS

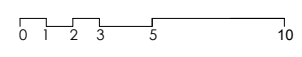




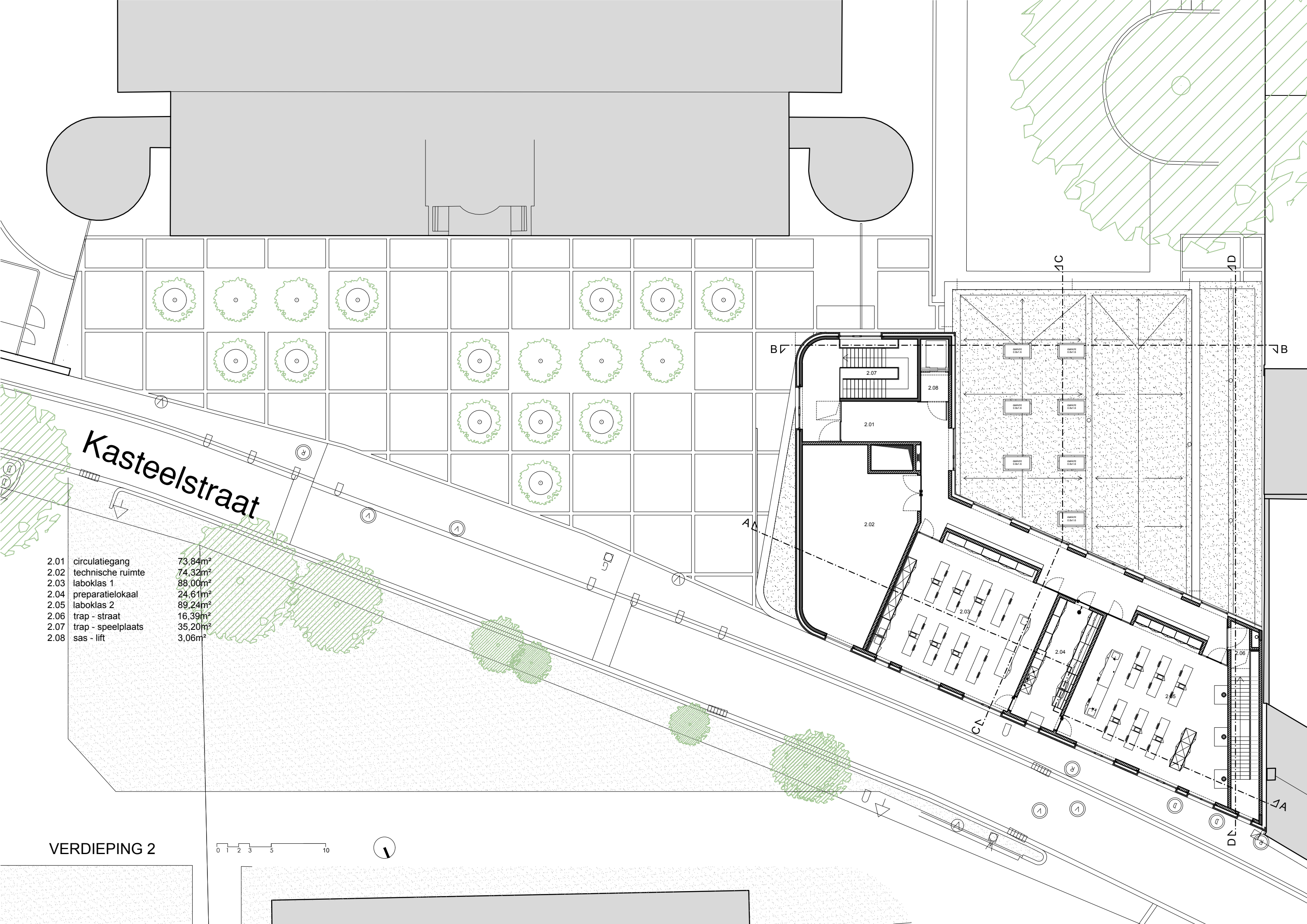
Kasteelstraat

- 1.01 circulatiegang 3,50m<sup>2</sup>
- 1.02 studiezaal 293,58m<sup>2</sup>
- 1.03 berging 4,69m<sup>2</sup>
- 1.04 schoolrestaurant 270,70m<sup>2</sup>
- 1.05 trap - straat 49,33m<sup>2</sup>
- 1.06 trap - speelplaats 28,50m<sup>2</sup>
- 1.07 sas - lift 3,06m<sup>2</sup>

VERDIEPING 1



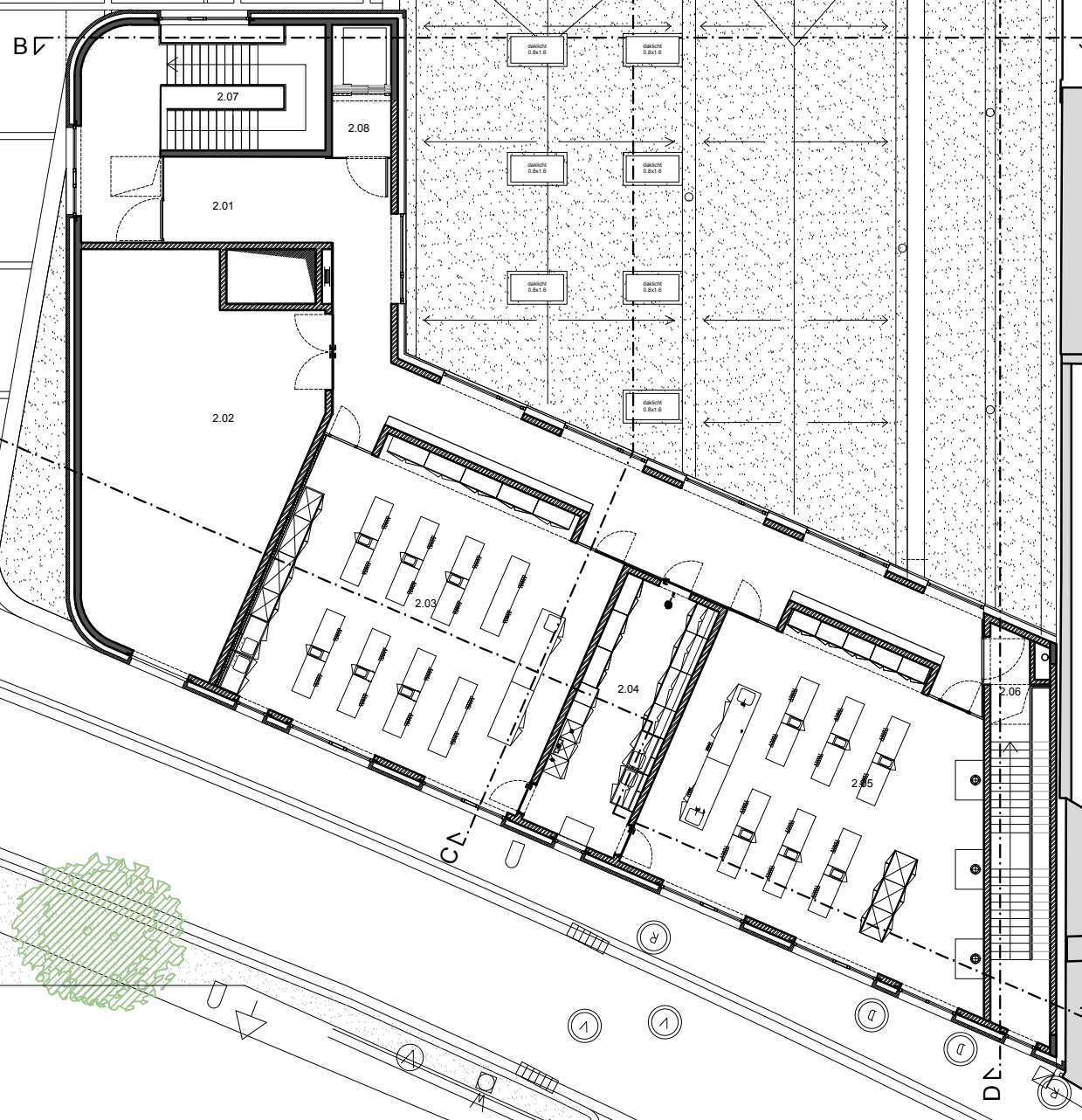
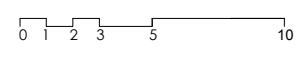
1C  
1D  
B  
A  
1B  
1A  
1.05

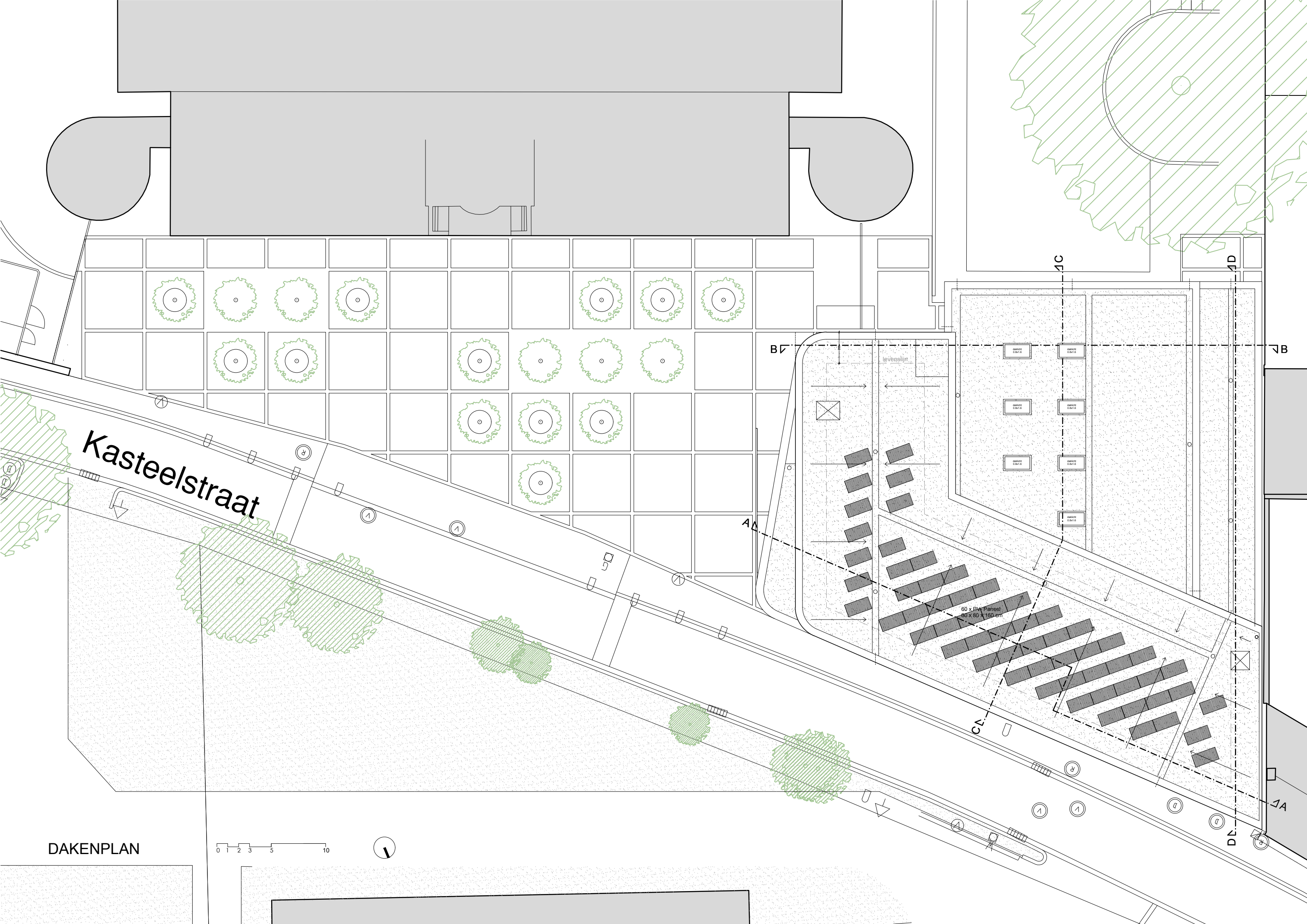


Kasteelstraat

- 2.01 circulatiegang 73,84m<sup>2</sup>
- 2.02 technische ruimte 74,32m<sup>2</sup>
- 2.03 laboklas 1 88,00m<sup>2</sup>
- 2.04 preparatielokaal 24,61m<sup>2</sup>
- 2.05 laboklas 2 89,24m<sup>2</sup>
- 2.06 trap - straat 16,39m<sup>2</sup>
- 2.07 trap - speelplaats 35,20m<sup>2</sup>
- 2.08 sas - lift 3,06m<sup>2</sup>

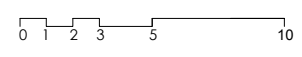
VERDIEPING 2



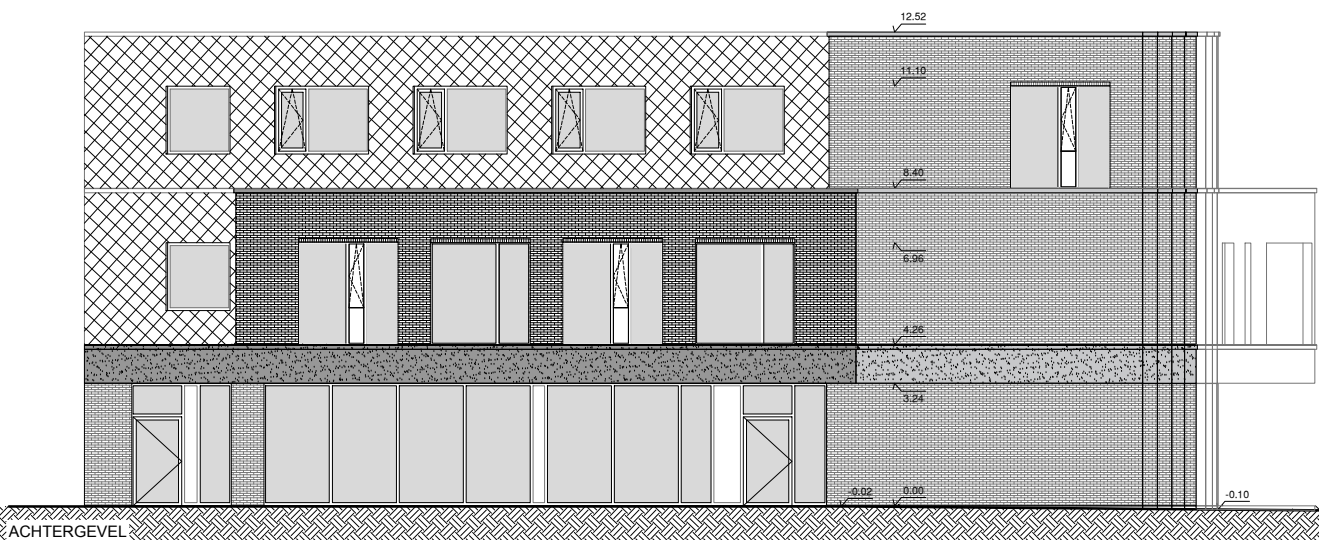


Kasteelstraat

DAKENPLAN

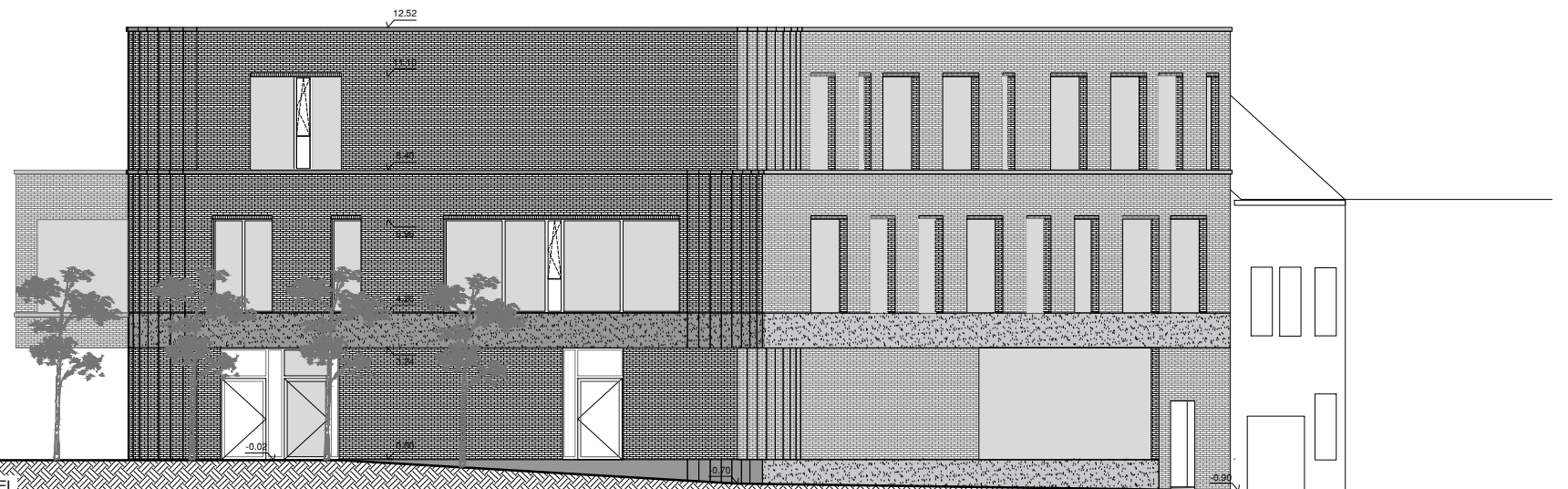
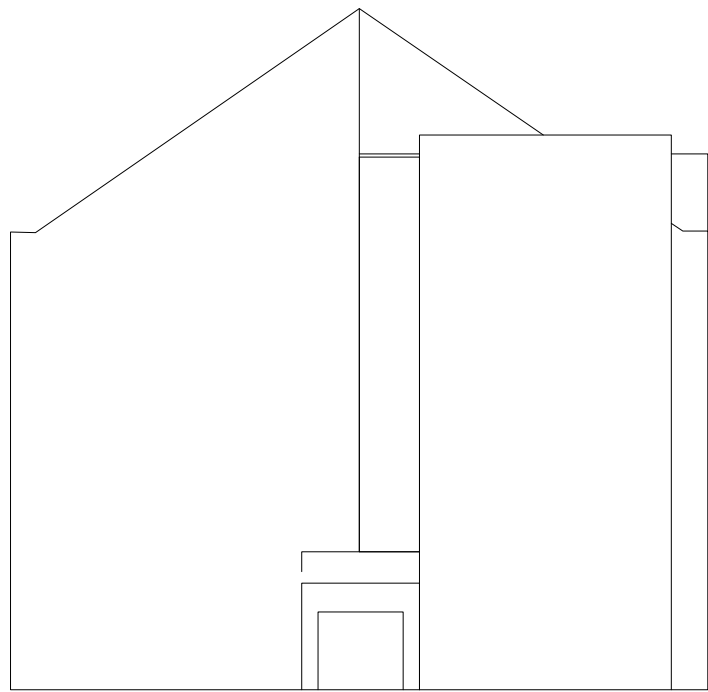






ACHTERGEVEL





ZIJGEVEL



