
FASE 1 - NOTA UIT TE GRAVEN ZONES

PROJECT Regionaal bedrijventerrein R4/N70 Oostakker Noord	PROJECT MANAGER Bernard Vanderstede	DATUM 11/09/2018
PROJECTNUMMER 300252	AUTEUR Joachim Cremer	

Info ter opmaak nota archeologie: uit te graven zones

Totale oppervlakte werkzone: 57.411m³.

Zone A



Huidige toestand:

- wegenis (incl. parkeerterrein)
- bermen
- open waterloop
- gracht

Ontwerp:

- nieuwe weg (zonder parkeerterrein)
- bermen met langs zuidelijke zijde een wadi
- verleggen open waterloop
- verdiepen huidig gracht

Oppervlakte zone A:

11.131m² - **geroerde grond**

Dieptes:

- Nieuwe weg: maximaal 70cm diep
- Wadi: 60cm diep
- Verleggen waterloop: dempen huidig tracé (tot 2m diep)
- Verdiepen huidige gracht (nieuw tracé waterloop): 2m diep (t.o.v. maaiveld)

2 (6)

Zone B



Huidige toestand:

- Woeste grond

Ontwerp:

- Nieuw tracé waterloop (incl. inbuizing)
- Aanleg wadi

Oppervlakte zone B:

1.319m² - **ongeroerde grond**

Dieptes:

- Nieuw tracé waterloop: 2,0m diep
- Aanleg wadi: 1,0m diep

Zone C



Huidige toestand:

- Wegenis (bovenop oplopend talud naar het brughoofd)
- Bermen
- Open waterloop (beneden van het talud)
- Grachten (beneden van het talud)

Ontwerp:

- Weggraven talud (zodat het maaiveld weer gelijk komt met de omliggende maaivelden)
- Nieuwe weg op nieuw maaiveldniveau, dempen van de open waterloop
- Aanleg van nieuw tracé van de waterloop (met lokale inbuizingen)
- Dempen van de bestaande grachten
- Aanleg wadi
- Fietsershelling (aansluiting van brughoofd naar omliggend maaiveld)

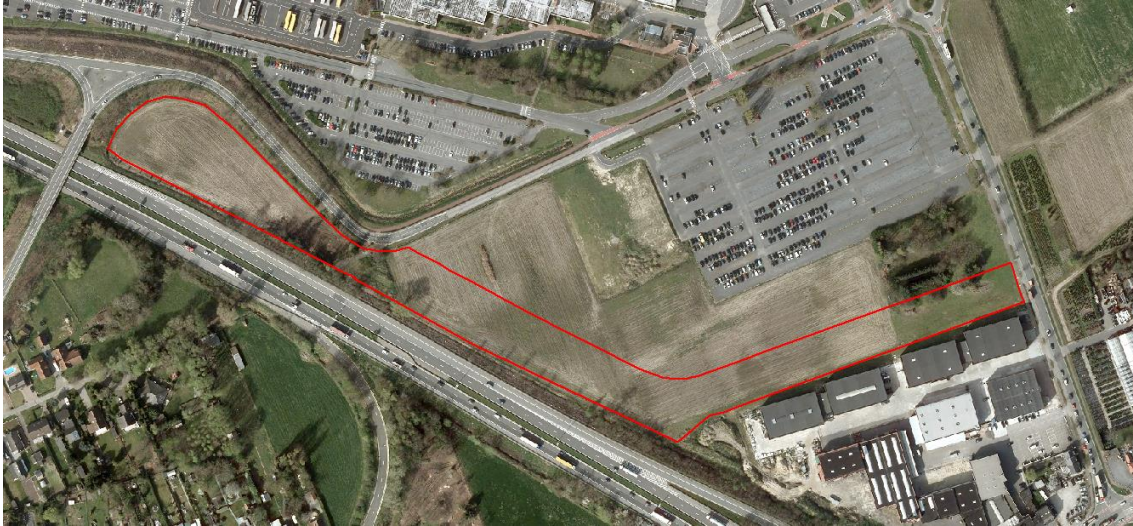
Oppervlakte zone C:

16.380m² - **geroerde grond**

Dieptes:

- Weggraven talud: ter hoogte van het brughoofd is het huidige talud tot 8m hoger dan het omliggende maaiveld
- Nieuwe weg: maximaal 70cm diep (in het nieuwe maaiveld)
- Nieuw tracé waterloop: 2,0m onder het nieuwe maaiveld
- Wadi: tot 1,0m onder het nieuwe maaiveld
- Fundering keermuur fietsershelling: tot 15m diep t.o.v. nieuw maaiveld

Zone D



Huidige toestand:

- Weiland / akkerland

Ontwerp:

- Nieuwe weg met langsgrecht en fietspad
- Nieuwe vuilwaterriolering
- Aanleg nieuw tracé van de open waterloop
- Wadi
- Fietsershelling (aansluiting van brughoofd naar omliggend maaiveld)

Oppervlakte zone D:

27.878m² - **ongeroerde grond**

Dieptes:

- Nieuwe weg: tot 70cm diep
- Langsgrecht: tot 1,5m diep
- Fietspad: tot 40cm diep
- Vuilwaterriolering: tot 2,6m diep
- Nieuw tracé waterloop: 2,0m diep
- Wadi: 1,0m diep
- Fundering keermuur fietsershelling: tot 15m diep t.o.v. nieuw maaiveld

Zone E



Huidige toestand:

- Wegenis met fietspaden, voetpad en parkeerstrook

Ontwerp:

- Aansluiten van de nieuwe weg op de bestaande weg
- Nieuwe vuilwaterriolering

Oppervlakte zone E:

703m² - **geroerde grond**

Dieptes:

- Aansluiting wegenis: tot 70cm diep
- Vuilwaterriolering: tot 3,0m diep