



Natalie Cleeren Archeologische Conservering

L&C VOF – Dennenbosstraat 13- 3450 Geetbets – tel 0497448823 - info@nataliecleeren.be

OOSTENDE JOZEF II STRAAT - OO-JO

EVALUATIE METAALVONDSTEN

1. IJZERVONDSTEN

OO-JO-23

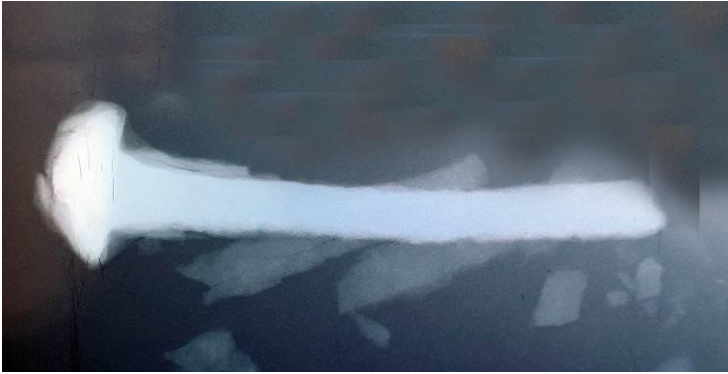


Staf (mogelijk van een nagel)

L: 102 mm

Advies – niet conserveren

OO-JO-25



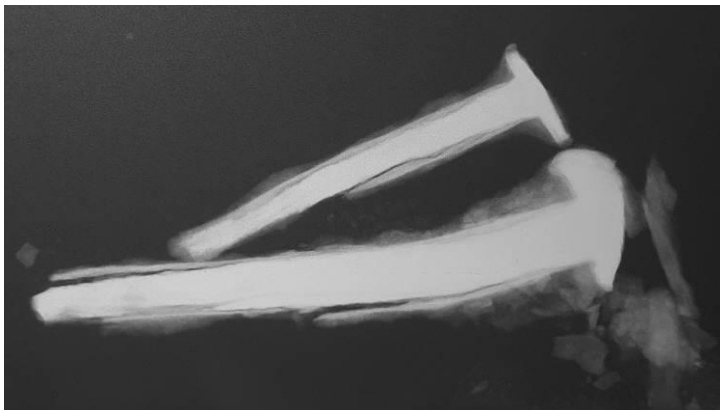
Nagel met bolvormige kop

Niet volledig

L: 45

Advies – niet conserveren

OO-JO-32

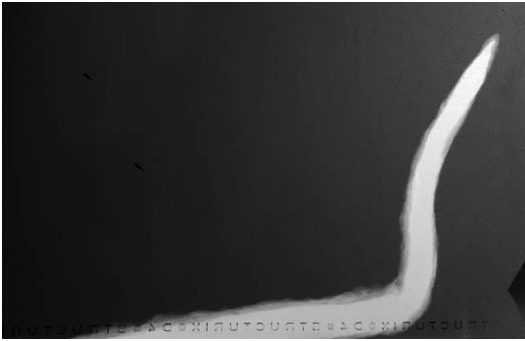


Twee nagels met kop (1 platte, 1 bolvormig) , bijna volledig

L: 36 en 52mm

Advies – niet conserveren

OO-JO-34

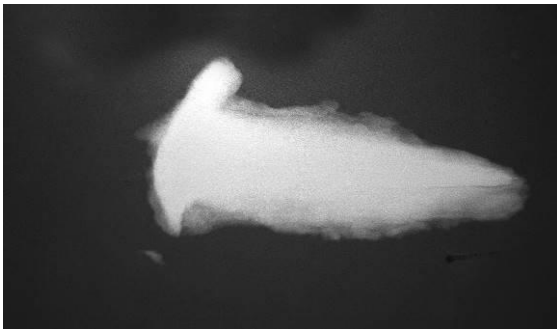


StAAF, gebogen (mogelijk van een nagel)

L: 110 mm

Advies – niet conserveren

OO-JO-40



Korte nagel/spijker

L: 39 (diam kop: 23 mm)

Advies: niet conseveren

OO-JO-41

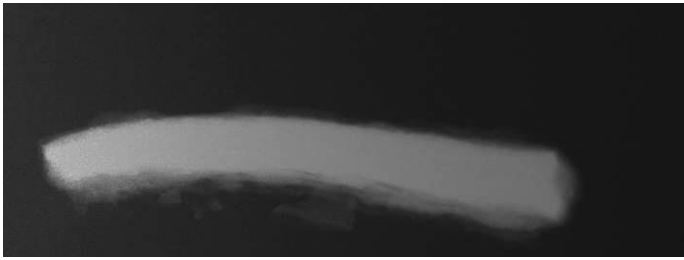


Nagel met brede kop, niet volledig.

L: 51mm

Advies: niet conserveren

OO-JO-43

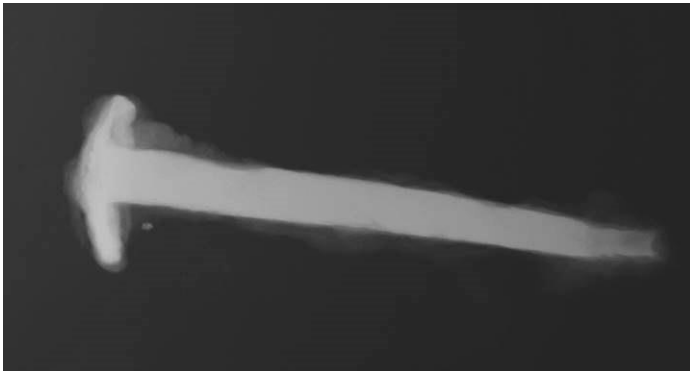


StAAF (van nagel?), niet volledig

L: 40mm

Advies: niet conserveren

OO-JO-44



Nagel, brede gebogen kop, bijna volledig

L: 48 mm

Advies: niet conserveren

OO-JO-45

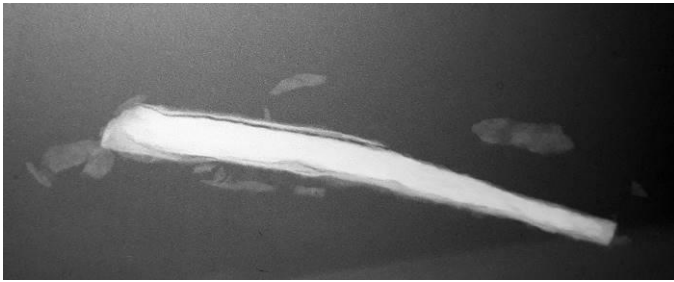


Nagel /spijker, volledig

L: 46 mm (diam kop 31mm)

Advies: niet conseveren

OO-JO-46

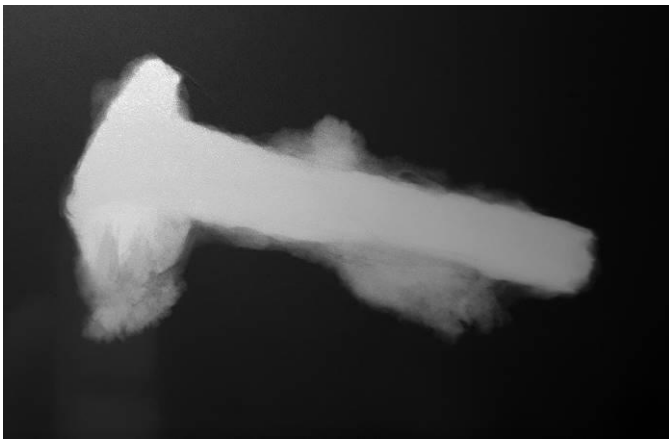


Staaft (van nagel?), niet volledig

L:47mm

Advies: niet conserveren

OO-JO-66

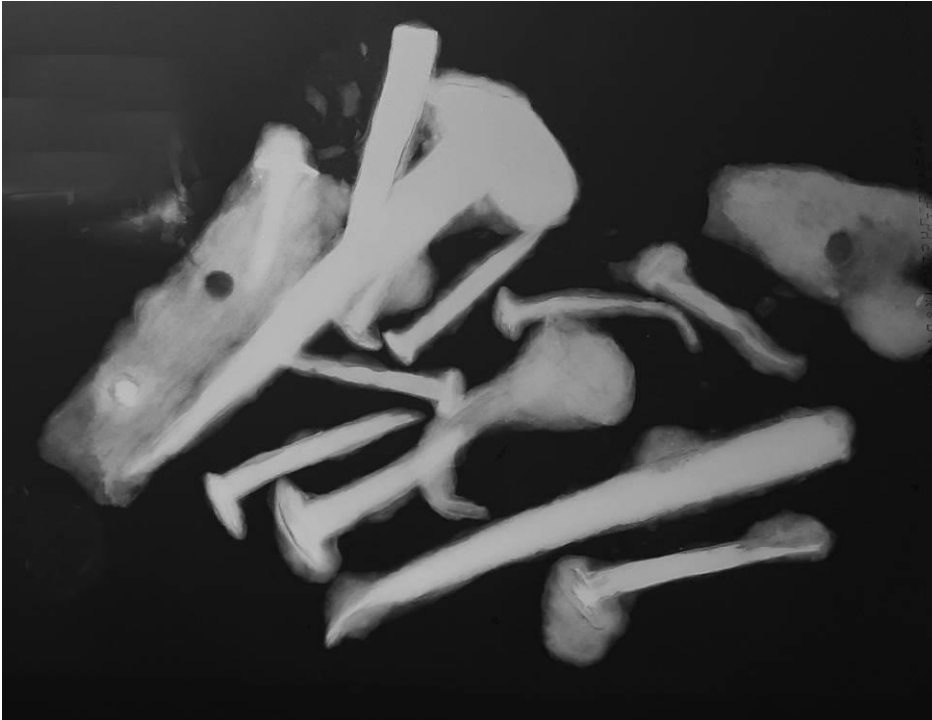


Nagel, niet volledig

L: 45 mm

Advies: niet conserveren

OO-JO-87



Beslag met 2 doorboringen: 80 x 21mm

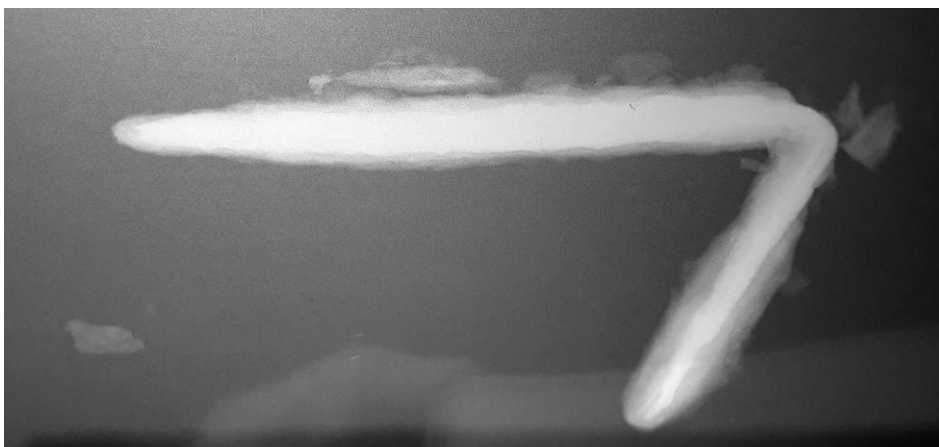
Beslag met 1 doorboring, versmallend: 40mm x 15 tot 24mm

Nagels (11): L: 27mm tot 105mm

Staafragmenten (van nagel?): L 59 tot 106mm

Advies: niet conserveren

OO-JO-102



Geplooide staaf, mogelijk van een nagel

L: 81mm

Advies: niet conserveren

OO-JO-109

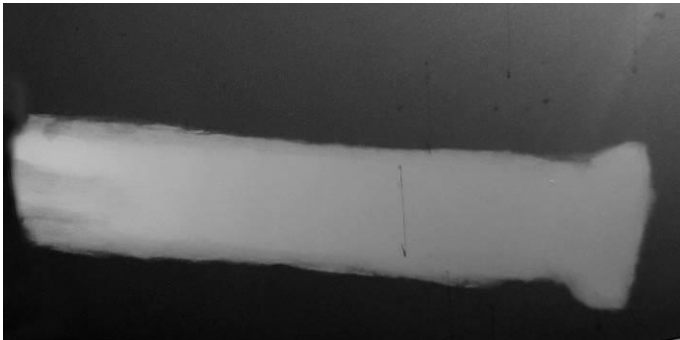


Staafe, mogelijk van een nagel, niet volledig L: 36mm

Nagel, niet volledig, L: 46mm

Advies: niet conserveren

OO-JO-112

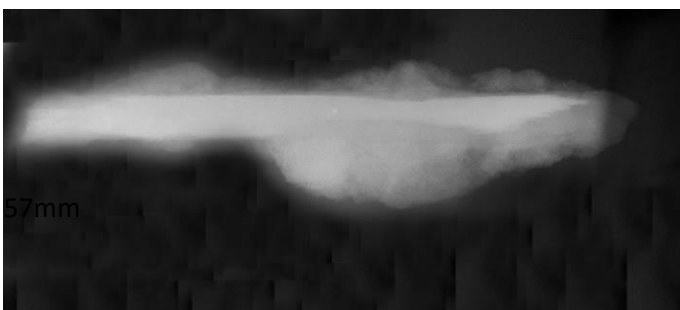


Dikke nagel, niet volledig

L: 64 mm

Advies: niet conserveren

OO-JO-126



Staafe, mogelijk van nagel, niet volledig

L: 64 mm

Advies: niet conserveren

2. NON FERRO VONDSTEN

OO-JO-42



Loden schijf met twee doorboringen, licht geplooid

Diam 30 mm

Advies: eventueel conserveren. Het object is momenteel stabiel.

OO-JO-65

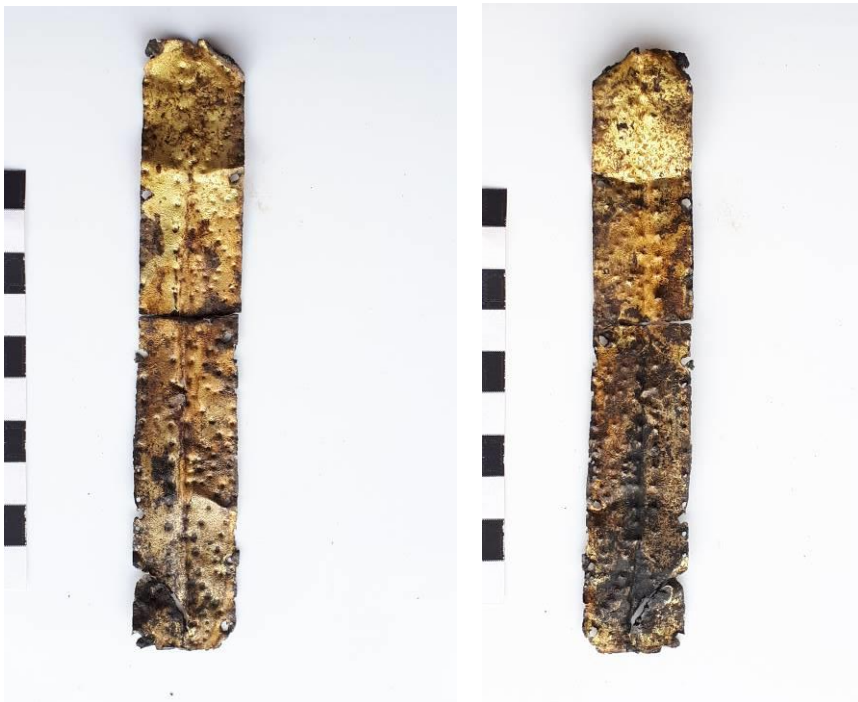


Loden staafje

L: 32mm loden

Advies: niet conserveren

OO-JO-89



Messing (koper en zink legering)

Beslagplaatje

Twee fragmenten: 66 x 20 en 52 x 20

Het object is waarschijnlijk bewaard in een zuurstofarme context waardoor het deels zeer goed bewaard is. De donkere verkleuringen worden veroorzaakt door kopersulfide, een niet- destructieve vorm van corrosie.

Het object is gereinigd (met scalpelmesje onder vergroting (20 & 40x) en glasvezelborstel) en gestabiliseerd met BTA (benzotriazol, 2% in ethanol).

De twee delen werden verlijmd met Paraloid B72 (40% in aceton/ethanol).

OO-JO-92



Figuratief object: waarschijnlijk Christusfiguur aan het kruis

L: 32 mm

Het object is gereinigd (met scalpelmesje onder vergroting (20 & 40x) en glasvezelborstel) en gestabiliseerd met BTA (benzotriazol, 2% in ethanol).

Het lood is stabiel. Het object is fragmentair (armen ontbreken)