

Bijlage 1 Sporen

Afkortingen:

Aflijning/Bewaring:		Kleur:		Kleur:		Textuur/Materiaal:		Bijmenging/Mortel:		Vondsten:	
Re	Redelijk	L-	Licht	gevl.	gevekt	Re	Redelijk	AM	Asmortel	An	Andere
Ze	Zeer	D-	Donker	gelg.	gelaagd	Ze	Zeer	Be	Beton	Bo	Bouwceramiek
				gebr.	gebrokkeld			Bio	Bioturbatie	Ce	Ceramiek
S	Scherp	Br	Bruin	hom.	homogeen	Za	Zacht	Bo	Bouwceramiek	Fa	Faunaresten
D	Diffuus	Gl	Geel	het.	heterogeen	Ha	Hard	BS	Baksteen	Fl	Floraresten
		Go	Groen			Va	Vast	Ce	Cement	Gl	Glas
Sl	Slecht	Gr	Grijs	m.	met	Lo	Los	CeM	Cementmortel	Ku	Kunststof
Go	Goed	Or	Oranje	k.	kern			DKS	Doornikse KS	Le	Leder
		Rd	Rood	r.	rand	Z	Zand (50µm-2mm)	PO4	Fosfaat	Li	Litisch materiaal
Var	Variabel	Wt	Wit			L	Leem (2-50µm)	Fe	IJzerconcreties	Me	Metaal
Nat	Niet af te lijnen	Zw	Zwart	vl.	vlekken	K	Klei (<2µm)	Fe-slak	IJzerslak	Mu	Munt
		Bl	Blauw	sp.	spikkels	V	Veen	FeZS	IJzerzandsteen	Na	Natuursteen
		Pr	Purper	lg.	lagen	Kei	Keien	Glau	Glauconiet	Pi	Pijpaarde
		Rz	Roze	lgs.	laagjes	Gr	Grind	HK	Houtskool	St	Staalname
				br.	brokken			Hu	Humus		
				fi.	fibers			K	Kalk		
				to.	tongen	Bew.	Bewerkt	KM	Kalkmortel		
				wi.	wiggen	Onbew.	Onbewerkt	KS	Kalksteen		
				le.	lenzen			KW	Kwarts		
								KZM	Kalkzandmortel		
								KZS	Kalkzandsteen		
								LS	Leisteen		
								Me	Mergel		
								Mn	Mangaan		
								NS	Natuursteen		
								SK	Steenkool		
								TG	Tegel		
								TM	Trasmortel		
								VL	Verbrande leem		
								ZM	Zandmortel		
								ZS	Zandsteen		

Het archeologisch onderzoek aan de Sint Jobstraat te Herentals

Spoor	Werkput	Vlak	Aard	Vorm / Verband	Aflijning / Bewaring	Kleur	Textuur / Materiaal LxBxH (cm.)	Bijmenging / Mortel	Vondsten	(Bewaarde) afmetingen LxBxH (cm.)	Datering	Opmerkingen
1	1	1	Gracht	Langwerpig	ZeS	DBr m. DBr-Gr lg. en LGo vl.	ReHaVa Z>K	Fe, Bo, LS, HK		x550x120	Onbepaald	Kan ook kuil zijn
2	1	1	Gracht	Langwerpig	ZeS	DBr m. LGl en Gr-Br lg.	ReHaVa Z	Bo, HK	Fa, Ce, Bo	xx90	Onbepaald	
3	1	1	Funderingsmuur	Geen	Goed	Wt m. Rd en DBr	Deels bew. Gemengd	Za LGI KZM m. K sp.		xx180	Onbepaald	Gefundeerd op het tertiair
3L1	1	1	Funderingsmuur	Geen	ZeGo	Wt	Bew. KS (18-27x10-20x10-14)	Za LGI KZM m. K sp.	St	x75x108	Onbepaald	Buitenste laag
3L2	1	1	Funderingsmuur	Niet zichtbaar	Slecht	Rd	BS (21x10x4,5)	Ha Wt KM m. K sp.	St	x58x70	Onbepaald	
3L3	1	1	Fundering	Geen	Goed	DBr	Onbew. FeZS (20-35, x25-35x12-18)	LGI Zand	St	xx80	Onbepaald	Opvulling tussen 'wangen'

Bijlage 2 Vondsten

Totaal: 43 3.966

Spoorinformatie	Spoornummer	Spoortype	Depositietype	Datering	Vulling	N	MAI (min)	MAE (max)	M (gr)		
	2	Gracht			Onbepaald	3			32		
Bouwceramiek	Materiaal	Vorm	Datering	Opmerkingen	Rand	Midden	Hoek	Andere	Arch. vol.	1	12
2021F409-S2-Bo11	Ceramiek Oxiderend	Dakpan	Post-Middeleeuws		1					1	12
Ceramiek	Materiaal	Vorm	Datering	Opmerkingen	Rand	Wand	Bodem	Additieven	Arch. vol.	1	5
2021F409-S2-Ce51a	Wielgedraaid (P)ME oxiderend Loodglazuur	Vergiet	Post-Middeleeuws			1				1	5
Faunaresten	Materiaal	Vorm	Datering	Opmerkingen	Kop-hoofd	Romp	Ledematen	Tanden	Arch. vol.	1	15
2021F409-S2-Fa10	Skelet Onbepaald		Onbepaald	Hooftwaarschijnlijk dierlijk			1			1	15
	PR1L1	Profiel				15			3.200		
Ceramiek	Materiaal	Vorm	Datering	Opmerkingen	Rand	Wand	Bodem	Additieven	Arch. vol.	6	424
2021F409-PR1L1-Ce			Post-Middeleeuws - Recent	Verzameling recent vondstmateriaal om datering aan te tonen	3	2	1			6	424
Faunaresten	Materiaal	Vorm	Datering	Opmerkingen	Kop-hoofd	Romp	Ledematen	Tanden	Arch. vol.	2	258
2021F409-PR1L1-Fa12	Skelet Dierlijk onbepaald	Slachtafval	Recent	Verzameling recent vondstmateriaal om datering aan te tonen		1	1			2	258
Glas	Materiaal	Vorm	Datering	Opmerkingen	Rand	Wand	Bodem	Additieven	Arch. vol.	6	1.661
2021F409-PR1L1-GI20	Hol glas	Fles	Recent	Verzameling recent vondstmateriaal om datering aan te tonen						6	1.661
Metaal	Materiaal	Vorm	Datering	Opmerkingen	Rand	Midden	Uiteinde	Additieven	Arch. vol.	1	857
2021F409-PR1L1-Me11	Ijzer Smeedijzer	Hoefijzer	Nieuwste tijd	Van Brabants trekpaard?						1	857
	PR2L1	Profiel				12			271		
Ceramiek	Materiaal	Vorm	Datering	Opmerkingen	Rand	Wand	Bodem	Additieven	Arch. vol.	10	222
2021F409-PR2L1-Ce60b	Wielgedraaid Steengoed Raeren	Kan	Post-Middeleeuws				1			1	113
2021F409-PR2L1-Ce51a	Wielgedraaid (P)ME oxiderend Loodglazuur	Bord-kom	Post-Middeleeuws		1	4	3			8	99

Het archeologisch onderzoek aan de Sint Jobstraat te Herentals

2021F409-PR2L1-Ce52a	Wielgedraaid (P)ME reducerend Loodglazuur		Onbepaald	Mogelijk misbaksel oxiderend, anders 14de eeuw.	1					1		10	
Metaal	Materiaal	Vorm	Datering	Opmerkingen	Rand	Midden	Uiteinde	Additieven	Arch. vol.	2		49	
2021F409-PR2L1-Me11	Ijzer Smeedijzer	Nagel	Post-Middeleeuws		1				1	2		49	
Spoorinformatie	Spoornummer	Spoortype	Depositietype	Datering	Vulling					N	MAI (min)	MAE (max)	M (gr)
	PR2L3	Profiel								1			16
Ceramik	Materiaal	Vorm	Datering	Opmerkingen	Rand	Wand	Bodem	Additieven	Arch. vol.	1		16	
2021F409-PR2L3-Ce60a	Wielgedraaid Steengoed Langerwehe	Kan	14de eeuw - 16de eeuw			1				1		16	
Spoorinformatie	Spoornummer	Spoortype	Depositietype	Datering	Vulling					N	MAI (min)	MAE (max)	M (gr)
	PR6L2	Profiel								9			419
Bouwceraamiek	Materiaal	Vorm	Datering	Opmerkingen	Rand	Midden	Hoek	Andere	Arch. vol.	3		264	
2021F409-PR6L2-Bo11	Ceramik Oxiderend	Daktegel	Post-Middeleeuws	Tegel met mogelijk montagegat of productiefout	2	1				3		264	
Ceramik	Materiaal	Vorm	Datering	Opmerkingen	Rand	Wand	Bodem	Additieven	Arch. vol.	3		48	
2021F409-PR6L2-Ce51a	Wielgedraaid (P)ME oxiderend Loodglazuur	Bord-pot	Post-Middeleeuws		1		1			2		47	
2021F409-PR6L2-Ce52a	Wielgedraaid (P)ME reducerend Loodglazuur		Onbepaald	Mogelijk misbaksel oxiderend, anders 14de eeuw.		1				1		1	
Glas	Materiaal	Vorm	Datering	Opmerkingen	Rand	Wand	Bodem	Additieven	Arch. vol.	1		3	
2021F409-PR6L2-GI22	Hol glas Groen	Fles	Post-Middeleeuws	Met luchtbelletjes		1				1		3	
Metaal	Materiaal	Vorm	Datering	Opmerkingen	Rand	Midden	Uiteinde	Additieven	Arch. vol.	1		46	
2021F409-PR6L2-Me11	Ijzer Smeedijzer	Nagel	Post-Middeleeuws						1	1		46	
Natuursteen	Materiaal	Vorm	Datering	Opmerkingen	Rand	Midden	Hoek	Andere	Arch. vol.	1		58	
2021F409-PR6L2-Na31	Leisteen Bewerkt	Lei	Post-Middeleeuws				1			1		58	
Spoorinformatie	Spoornummer	Spoortype	Depositietype	Datering	Vulling					N	MAI (min)	MAE (max)	M (gr)
	PR6L3	Profiel								3			28
Ceramik	Materiaal	Vorm	Datering	Opmerkingen	Rand	Wand	Bodem	Additieven	Arch. vol.	3		28	
2021F409-PR6L3-Ce51a	Wielgedraaid (P)ME oxiderend Loodglazuur	Bord-schaal	Post-Middeleeuws	scherf zonder glazuur, maar mogelijk deel van recipient met glazuur.		2		1		3		28	

Bijlage 3 Stalen

Spoorinformatie	Spoornummer	Spoortype	Depositietype	Datering	Vulling	N	M (gr)
	3L1	Funderingsmuur				2	24.088

Staalname	Grondstof	Vorm	Datering	Opmerkingen	Rand	Midden	Uiteinde	Additieven	Arch. vol.	N	M (gr)
2021F409-S3L1-St57a	Bouwmateriaal Natuursteen Kalksteen	Natuursteen	(Post)-Middeleeuws	Met mortel					1	1	9.088
2021F409-S3L1-St57a	Bouwmateriaal Natuursteen Kalksteen	Natuursteen	(Post)-Middeleeuws	Met mortel					1	1	15.000

Spoorinformatie	Spoornummer	Spoortype	Depositietype	Datering	Vulling	N	M (gr)
	3L2	Funderingsmuur				3	7.287

Staalname	Grondstof	Vorm	Datering	Opmerkingen	Rand	Midden	Uiteinde	Additieven	Arch. vol.	N	M (gr)
2021F409-S3L2-St51	Bouwmateriaal Baksteen	Baksteen	(Post)-Middeleeuws	Met mortel					3	3	7.287

Spoorinformatie	Spoornummer	Spoortype	Depositietype	Datering	Vulling	N	M (gr)
	3L3	Funderingsmuur -				2	5.836

Staalname	Grondstof	Vorm	Datering	Opmerkingen	Rand	Midden	Uiteinde	Additieven	Arch. vol.	N	M (gr)
2021F409-S3L3-St57b	Bouwmateriaal Natuursteen	Natuursteen	(Post)-Middeleeuws						2	2	5.836

Spoorinformatie	Spoornummer	Spoortype	Depositietype	Datering	Vulling	N	M (gr)
	PR2L3	Profiel				5	2.132

Staalname	Grondstof	Vorm	Datering	Opmerkingen	≥ 4mm	2mm	1mm	0,5mm	0,25mm	N	M (gr)
2021F409-PR2L3-St35-4mm	Macroresten 4 mm	Spoorvulling	Onbepaald		1					1	618
2021F409-PR2L3-St34-2mm	Macroresten 2 mm	Spoorvulling	Onbepaald			1				1	337
2021F409-PR2L3-St33-1mm	Macroresten 1 mm	Spoorvulling	Onbepaald				1			1	481
2021F409-PR2L3-St32-0,5mm	Macroresten 0,5 mm	Spoorvulling	Onbepaald					1		1	305
2021F409-PR2L3-St31-0,25mm	Macroresten 0,25 mm	Spoorvulling	Onbepaald						1	1	391

Spoorinformatie	Spoornummer	Spoortype	Depositietype	Datering	Vulling	N	M (gr)
	PR6L3	Profiel				6	1.164

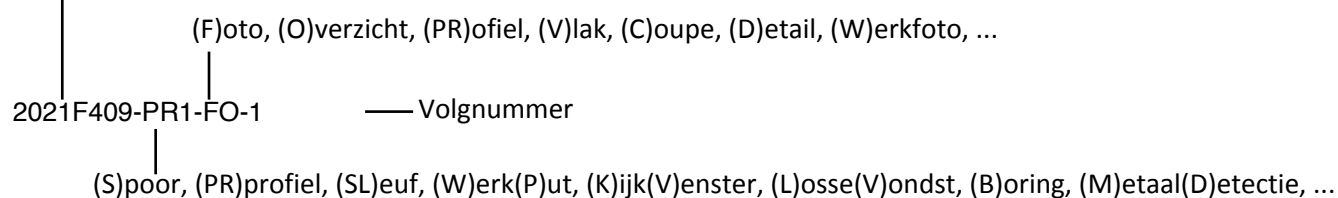
Staalname	Grondstof	Vorm	Datering	Opmerkingen	Rand	Midden	Uiteinde	Additieven	Arch. vol.	N	M (gr)
2021F409-PR6L3-St22	Pollen Koker	Spoorvulling	Onbepaald						1	1	218
2021F409-PR6L3-St35-4mm	Macroresten 4 mm	Spoorvulling	Onbepaald		1					1	107

Het archeologisch onderzoek aan de Sint Jobstraat te Herentals

2021F409-PR6L3-St34-2mm	Macroresten 2 mm	Spoorvulling	Onbepaald	1	1	133	
2021F409-PR6L3-St33-1mm	Macroresten 1 mm	Spoorvulling	Onbepaald	1	1	142	
2021F409-PR6L3-St32-0,5mm	Macroresten 0,5 mm	Spoorvulling	Onbepaald	1	1	214	
2021F409-PR6L3-St31-0,25mm	Macroresten 0,25 mm	Spoorvulling	Onbepaald		1	1	350

Bijlage 4 Foto's

Vergunningsnummer



2021F409-B1-FD-1	2021F409-PR2-FPR-5	2021F409-PR5-FPR-2	2021F409-PR8-FPR-1
2021F409-B1-FD-2	2021F409-PR3-FD-1	2021F409-PR5-FPR-3	2021F409-PR8-FPR-3
2021F409-B1-FD-3	2021F409-PR3-FD-2	2021F409-PR5-FPR-4	2021F409-PR8-FPR-2
2021F409-B1-FD-4	2021F409-PR3-FD-3	2021F409-PR5-FPR-5	2021F409-PR8-FPR-4
2021F409-B1-FPR-1	2021F409-PR3-FO-1	2021F409-PR5-FPR-6	2021F409-PR8-FPR-6
2021F409-B1-FPR-2	2021F409-PR3-FO-2	2021F409-PR5-FPR-7	2021F409-PR8-FPR-5
2021F409-OVERZICHT-FW-1	2021F409-PR3-FPR-1	2021F409-PR5-FPR-8	2021F409-PR8-FW-14
2021F409-OVERZICHT-FW-2	2021F409-PR3-FPR-2	2021F409-PR5-FPR-9	2021F409-PR8-FW-2
2021F409-OVERZICHT-FW-3	2021F409-PR3-FPR-3	2021F409-PR5-FPR-10	2021F409-PR8-FW-3
2021F409-PR1-FD-1	2021F409-PR3-FPR-4	2021F409-PR5-FPR-11	2021F409-PR8-FW-15
2021F409-PR1-FD-2	2021F409-PR3-FPR-5	2021F409-PR6-FD-1	2021F409-PR8-FW-13
2021F409-PR1-FD-3	2021F409-PR3-FPR-6	2021F409-PR6-FD-2	2021F409-PR8-FW-12
2021F409-PR1-FD-4	2021F409-PR3-FPR-7	2021F409-PR6-FD-3	2021F409-PR8-FW-10
2021F409-PR1-FD-5	2021F409-PR3-FPR-8	2021F409-PR6-FD-4	2021F409-PR8-FW-11
2021F409-PR1-FO-1	2021F409-PR3-FPR-9	2021F409-PR6-FD-5	2021F409-PR8-FW-9
2021F409-PR1-FPR-1	2021F409-PR3-FPR-10	2021F409-PR6-FD-6	2021F409-PR8-FW-8
2021F409-PR1-FPR-2	2021F409-PR4-FD-1	2021F409-PR6-FD-7	2021F409-PR8-FW-4
2021F409-PR1-FPR-3	2021F409-PR4-FD-2	2021F409-PR6-FD-8	2021F409-PR8-FW-5
2021F409-PR1-FPR-4	2021F409-PR4-FD-3	2021F409-PR6-FD-9	2021F409-PR8-FW-1
2021F409-PR1-FW-1	2021F409-PR4-FO-1	2021F409-PR6-FD-10	2021F409-PR8-FW-7
2021F409-PR1-FW-2	2021F409-PR4-FPR-1	2021F409-PR6-FD-11	2021F409-PR8-FW-6
2021F409-PR1-FW-3	2021F409-PR4-FPR-2	2021F409-PR6-FO-1	2021F409-PR1L1-Ce-Gl-Me-Fa-F-1
2021F409-PR1-FW-4	2021F409-PR4-FPR-3	2021F409-PR6-FPR-1	2021F409-PR1L1-Ce-Gl-Me-Fa-F-2
2021F409-PR1-FW-5	2021F409-PR4-FPR-4	2021F409-PR6-FPR-2	2021F409-PR1L1-Ce-Gl-Me-Fa-F-3
2021F409-PR2-FD-1	2021F409-PR5-FD-1	2021F409-PR6-FPR-3	2021F409-PR2L1-Ce-Me-F-1
2021F409-PR2-FD-2	2021F409-PR5-FD-2	2021F409-PR6-FPR-4	2021F409-PR2L1-Ce-Me-F-2
2021F409-PR2-FD-3	2021F409-PR5-FD-3	2021F409-PR6-FPR-5	2021F409-PR2L1-Ce-Me-F-3
2021F409-PR2-FD-4	2021F409-PR5-FD-4	2021F409-PR8-FD-5	2021F409-PR2L1-Ce-Me-F-4
2021F409-PR2-FD-5	2021F409-PR5-FD-5	2021F409-PR8-FD-1	2021F409-PR2L1-Ce-Me-F-5
2021F409-PR2-FD-6	2021F409-PR5-FD-6	2021F409-PR8-FD-2	2021F409-PR2L1-Ce-Me-F-6
2021F409-PR2-FD-7	2021F409-PR5-FD-7	2021F409-PR8-FD-6	2021F409-PR2L1-Ce-Me-F-7
2021F409-PR2-FD-8	2021F409-PR5-FD-8	2021F409-PR8-FD-4	2021F409-PR2L3-Ce-F-1
2021F409-PR2-FPR-1	2021F409-PR5-FD-9	2021F409-PR8-FD-3	2021F409-PR2L3-Ce-F-2
2021F409-PR2-FPR-2	2021F409-PR5-FD-10	2021F409-PR8-FO-1	2021F409-PR6L2-Ce-Gl-Me-Na-F-1
2021F409-PR2-FPR-3	2021F409-PR5-FO-1	2021F409-PR8-FPR-7	2021F409-PR6L2-Ce-Gl-Me-Na-F-2
2021F409-PR2-FPR-4	2021F409-PR5-FPR-1	2021F409-PR8-FPR-8	2021F409-PR6L2-Ce-Gl-Me-Na-F-3

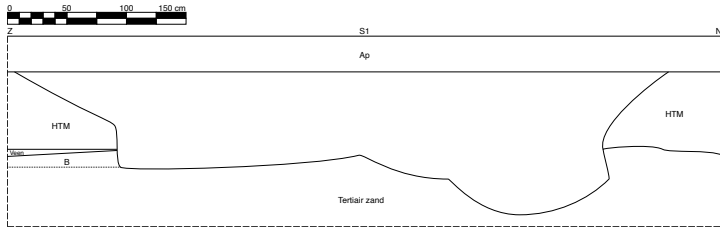
Het archeologisch onderzoek aan de Sint Jobstraat te Herentals

2021F409-PR6L3-Ce-F-1	2021F409-S2_PR7-FPR-6	2021F409-S3-FW-10	2021F409-WP1-FPR-11
2021F409-PR6L3-Ce-F-2	2021F409-S2_PR7-FPR-10	2021F409-S3-FW-2	2021F409-WP1-FPR-10
2021F409-PR6L3-Ce-F-3	2021F409-S2_PR7-FPR-5	2021F409-S3-FW-1	2021F409-WP1-FPR-12
2021F409-S1-FD-1	2021F409-S2-FW-1	2021F409-S3-FW-5	2021F409-WP1-FPR-13
2021F409-S1-FD-2	2021F409-S2-FW-5	2021F409-S3-FW-16	2021F409-WP1-FW-1
2021F409-S1-FD-3	2021F409-S2-FW-4	2021F409-S3-FW-15	2021F409-WP1-FW-2
2021F409-S1-FD-4	2021F409-S2-FW-2	2021F409-S3-FW-14	2021F409-WP1-FW-3
2021F409-S1-FD-5	2021F409-S2-FW-3	2021F409-S3-FW-13	2021F409-WP1-FW-4
2021F409-S1-FD-6	2021F409-S3-FD-9	2021F409-S3-FW-12	2021F409-WP1-FW-5
2021F409-S1-FD-7	2021F409-S3-FD-6	2021F409-WP1-FB-2	2021F409-WP1-FW-6
2021F409-S1-FD-8	2021F409-S3-FD-5	2021F409-WP1-FB-1	2021F409-WP1-FW-7
2021F409-S1-FPR-1	2021F409-S3-FD-7	2021F409-WP1-FD-1	2021F409-WP1-FW-8
2021F409-S1-FPR-2	2021F409-S3-FD-8	2021F409-WP1-FD-2	2021F409-WP1-FW-9
2021F409-S1-FPR-3	2021F409-S3-FD-4	2021F409-WP1-FD-3	2021F409-WP1-FW-10
2021F409-S1-FPR-4	2021F409-S3-FD-3	2021F409-WP1-FD-4	2021F409-WP1-FW-11
2021F409-S1-FPR-5	2021F409-S3-FD-1	2021F409-WP1-FD-5	2021F409-WP1-FW-12
2021F409-S1-FPR-6	2021F409-S3-FD-2	2021F409-WP1-FD-6	2021F409-WP1-FW-13
2021F409-S1-FPR-7	2021F409-S3-FV-2	2021F409-WP1-FD-7	2021F409-WP1-FW-14
2021F409-S1-FPR-8	2021F409-S3-FV-16	2021F409-WP1-FD-8	2021F409-WP1-FW-15
2021F409-S1-FW-1	2021F409-S3-FV-17	2021F409-WP1-FD-9	2021F409-WP1-FW-16
2021F409-S1-FW-2	2021F409-S3-FV-3	2021F409-WP1-FD-10	2021F409-WP1-FW-17
2021F409-S1-FW-3	2021F409-S3-FV-19	2021F409-WP1-FD-11	2021F409-WP1-FW-18
2021F409-S1-FW-4	2021F409-S3-FV-5	2021F409-WP1-FD-12	2021F409-WP1-FW-19
2021F409-S2-Ce-Fa-F-1	2021F409-S3-FV-4	2021F409-WP1-FD-13	2021F409-WP1-FW-20
2021F409-S2-Ce-Fa-F-2	2021F409-S3-FV-18	2021F409-WP1-FD-14	2021F409-WP1-FW-21
2021F409-S2_PR7-FD-2	2021F409-S3-FV-14	2021F409-WP1-FD-15	2021F409-WP1-FW-22
2021F409-S2_PR7-FD-1	2021F409-S3-FV-8	2021F409-WP1-FD-16	2021F409-WP1-FW-23
2021F409-S2_PR7-FD-3	2021F409-S3-FV-9	2021F409-WP1-FD-17	2021F409-WP1-FW-24
2021F409-S2_PR7-FD-4	2021F409-S3-FV-15	2021F409-WP1-FO-1	2021F409-WP1-FW-25
2021F409-S2_PR7-FD-7	2021F409-S3-FV-1	2021F409-WP1-FO-2	2021F409-WP1-FW-26
2021F409-S2_PR7-FD-5	2021F409-S3-FV-7	2021F409-WP1-FO-3	2021F409-WP1-FW-27
2021F409-S2_PR7-FD-6	2021F409-S3-FV-13	2021F409-WP1-FO-4	2021F409-WP1-FW-28
2021F409-S2_PR7-FD-8	2021F409-S3-FV-12	2021F409-WP1-FO-5	2021F409-WP1-FW-29
2021F409-S2_PR7-FD-11	2021F409-S3-FV-6	2021F409-WP1-FO-6	2021F409-WP1-FW-30
2021F409-S2_PR7-FD-10	2021F409-S3-FV-11	2021F409-WP1-FO-7	2021F409-WP1-FW-31
2021F409-S2_PR7-FD-9	2021F409-S3-FV-10	2021F409-WP1-FPR-3	2021F409-WP1-FW-32
2021F409-S2_PR7-FO-1	2021F409-S3-FV-20	2021F409-WP1-FPR-2	2021F409-WP1-FW-33
2021F409-S2_PR7-FPR-2	2021F409-S3-FW-3	2021F409-WP1-FPR-1	2021F409-WP1-FW-34
2021F409-S2_PR7-FPR-1	2021F409-S3-FW-4	2021F409-WP1-FPR-4	2021F409-WP1-FW-35
2021F409-S2_PR7-FPR-3	2021F409-S3-FW-9	2021F409-WP1-FPR-5	2021F409-WP1-FW-36
2021F409-S2_PR7-FPR-4	2021F409-S3-FW-8	2021F409-WP1-FPR-9	2021F409-WP1-FW-37
2021F409-S2_PR7-FPR-7	2021F409-S3-FW-6	2021F409-WP1-FPR-8	2021F409-WP1-FW-38
2021F409-S2_PR7-FPR-8	2021F409-S3-FW-7	2021F409-WP1-FPR-6	2021F409-WP1-FW-39
2021F409-S2_PR7-FPR-9	2021F409-S3-FW-11	2021F409-WP1-FPR-7	2021F409-WP1-FW-40

Het archeologisch onderzoek aan de Sint Jobstraat te Herentals

2021F409-WP1-FW-41	2021F409-WP1-FW-84
2021F409-WP1-FW-42	2021F409-WP1-FW-85
2021F409-WP1-FW-43	2021F409-WP1-FW-86
2021F409-WP1-FW-44	2021F409-WP1-St-FB-1
2021F409-WP1-FW-45	2021F409-WP1-St-FW-1
2021F409-WP1-FW-46	2021F409-WP1-St-FW-2
2021F409-WP1-FW-47	
2021F409-WP1-FW-48	
2021F409-WP1-FW-49	
2021F409-WP1-FW-50	
2021F409-WP1-FW-51	
2021F409-WP1-FW-52	
2021F409-WP1-FW-53	
2021F409-WP1-FW-54	
2021F409-WP1-FW-55	
2021F409-WP1-FW-56	
2021F409-WP1-FW-60	
2021F409-WP1-FW-57	
2021F409-WP1-FW-61	
2021F409-WP1-FW-62	
2021F409-WP1-FW-64	
2021F409-WP1-FW-63	
2021F409-WP1-FW-59	
2021F409-WP1-FW-58	
2021F409-WP1-FW-65	
2021F409-WP1-FW-66	
2021F409-WP1-FW-70	
2021F409-WP1-FW-69	
2021F409-WP1-FW-68	
2021F409-WP1-FW-67	
2021F409-WP1-FW-77	
2021F409-WP1-FW-76	
2021F409-WP1-FW-71	
2021F409-WP1-FW-74	
2021F409-WP1-FW-75	
2021F409-WP1-FW-72	
2021F409-WP1-FW-73	
2021F409-WP1-FW-78	
2021F409-WP1-FW-79	
2021F409-WP1-FW-87	
2021F409-WP1-FW-82	
2021F409-WP1-FW-83	
2021F409-WP1-FW-81	
2021F409-WP1-FW-80	

Bijlage 5 Coupetekeningen



Bijlage 6 Landschappelijke bodemprofielen

Legende

Aflijning:		Kleur:		Kleur:		Bijmenging:		Vondsten:	
A	Abrupt	L-	Licht	gevl.	gevekt	AM	Asmortel	An	Andere
Du	Duidelijk	D-	Donker	gelg.	gelaagd	Be	Beton	Bo	Bouwceramiek
G	Geleidelijk			gebr.	gebrokeeld	Bio	Bioturbatie	Ce	Ceramiek
Di	Diffuus	Br	Bruin	hom.	homogeen	Bo	Bouwceramiek	Fa	Faunaresten
gr.	ondergrens	Gl	Geel	het.	hetrogeen	BS	Baksteen	Fl	Floraresten
		Go	Groen			Ce	Cement	Gl	Glas
Textuur:		Gr	Grijs	m.	met	CeM	Cementmortel	Ku	Kunststof
		Or	Oranje	vl.	vlekken	DKS	Doornikse KS	Le	Leder
Re	Redelijk	Rd	Rood	sp.	spikkels	PO4	Fosfaat	Li	Litisch materiaal
Ze	Zeer	Wt	Wit	lg.	lagen	Fe	IJzerconcreties	Me	Metaal
Za	Zacht	Zw	Zwart	lgs.	laagjes	Fe-slak	IJzerslak	Mu	Munt
Ha	Hard	Bl	Blauw	br.	brokken	FeZS	IJzerzandsteen	Na	Natuursteen
Va	Vast	Pr	Purper	fi.	fibers	Glau	Glauconiet	Pi	Pijpaarde
Lo	Los	Rz	Roze	to.	tongen	HK	Houtskool	St	Staalname
Z	Zand (50µm-2mm)			wi.	wiggen	Hu	Humus		
L	Leem (2-50µm)			le.	lenzen	K	Kalk		Beschrijving:
K	Klei (<2µm)					KM	Kalkmortel	B	beschrijving
V	Veen					KS	Kalksteen	d	droog
						KW	Kwarts	v	vochtig
						KZM	Kalkzandmortel	n	nat
						KZS	Kalkzandsteen		
						LS	Leisteen		
						Me	Mergel		Kalkreactie HCl:
						Mn	Mangaan		
						NS	Natuursteen	O	Onbepaald
						SK	Steenkool	J	Ja
						TG	Tegel	N	Nee
						TM	Trasmortel		
						VL	Verbrande leem		
						ZM	Zandmortel		
						ZS	Zandsteen		

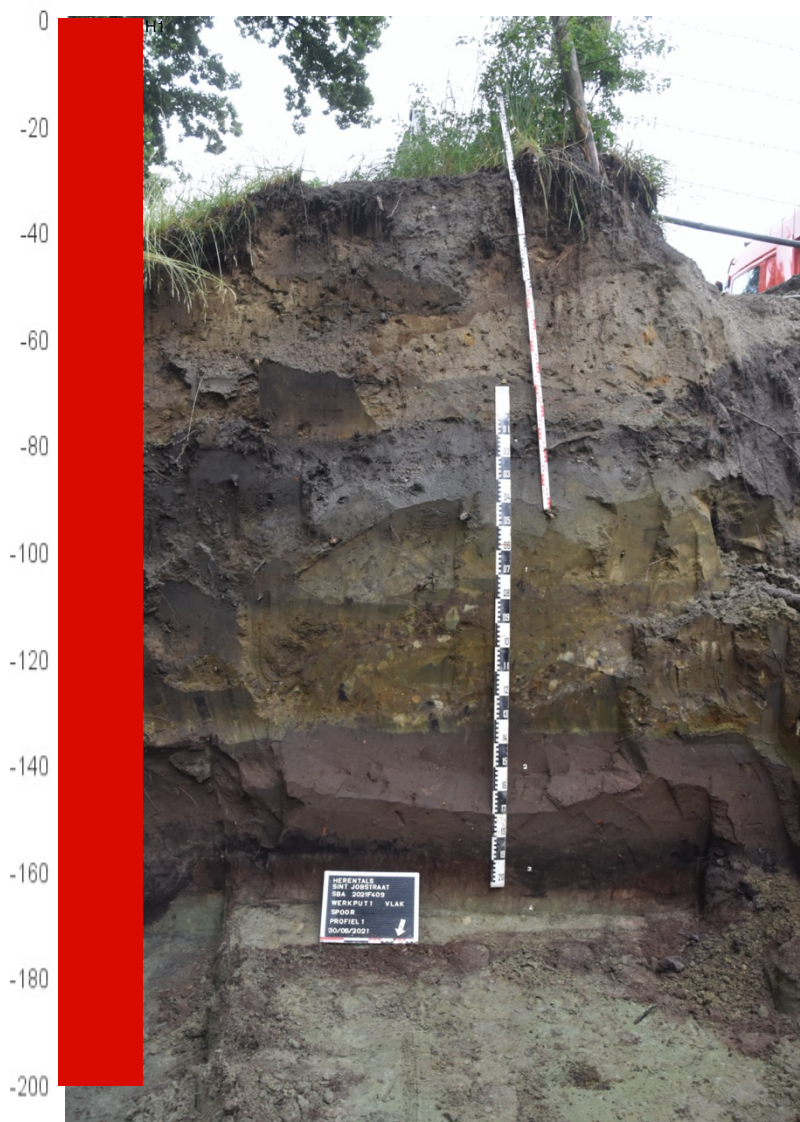
De kleurweergave van het gevisualiseerde profiel is typologisch, en benadert dus niet per definitie de hoofdkleur van de horizont.

Profiel PR1

1. Algemene gegevens

- | | |
|-------------------------|---|
| 1. Beschrijver: | Wouter Yperman, Studiebureau Archeologie. |
| 2. Soort onderzoek: | Archeologisch: opgraving |
| 3. Plaats: | Herentals - Sint Jobstraat |
| 4. Hoogteligging: | 16,06 m TAW. |
| 5. Coördinaten: | 182943,43 N; 207819,25 O. (Iamb 72) |
| 6. Datum: | woensdag, 30/06/2021 |
| 7. Gereedschap: | Schop, Truweel, Graafmachine |
| 8. Landgebruik: | Grasland, Gras |
| 9. Weersomstandigheden: | Regen |
| 10. Oriëntatie: | Z. |
| 11. Bodemeenheid: | OT (vergraven terrein) |

2. Profielbeschrijving



H1 (HTM1)

0-255 cm: ZeZaLo Z; niet gespecificeerd; gelg. LGM. Gr-Br en Go ; [Glau, Grind; Br: SK, St: HK, BC, Sintels, Plastiek,]; A recht gr. Gl, An, Ce, Fa, Me. Bij aanleg augustijnenlaan?(B: v, HCl: O)

H2 (HTM2)

255-305 cm: ZeHaVa Z; niet gespecificeerd; DBr ; [St: BC, Sp: HK]; Du recht gr. Ouder(B: v, HCl: O)

H3 (Aa)

305-320 cm: ReZaLo Z; niet gespecificeerd; Zw ; [Veel bio, Hu; Sp: HK]; Du golvend gr. Oude veldweg?(B: v, HCl: O)

H4 (Tertiair zand)

320- cm: ZeZaLo Z; niet gespecificeerd; LGo ; [Glau;]; (B: v, HCl: O)

Bereikte diepte: -340 cm.

Grondwatertafel: Niet bereikt.

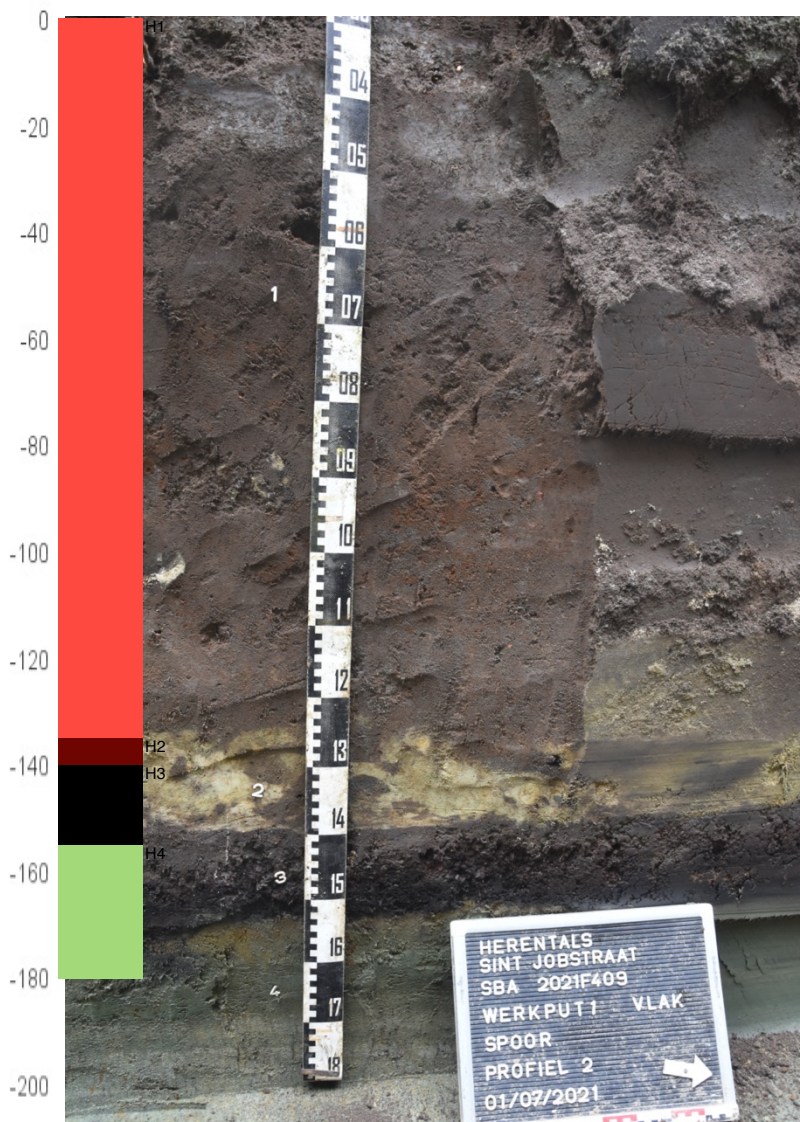
Opmerkingen:

Profiel PR2

1. Algemene gegevens

- | | |
|-------------------------|---|
| 1. Beschrijver: | Wouter Yperman, Studiebureau Archeologie. |
| 2. Soort onderzoek: | Archeologisch: opgraving |
| 3. Plaats: | Herentals - Sint Jobstraat |
| 4. Hoogteligging: | 13,94 m TAW. |
| 5. Coördinaten: | 182930,54 N; 207845,92 O. (Iamb 72) |
| 6. Datum: | donderdag, 1/07/2021 |
| 7. Gereedschap: | Schop, Truweel, Graafmachine |
| 8. Landgebruik: | Grasland, Gras |
| 9. Weersomstandigheden: | Zwaar bewolkt |
| 10. Oriëntatie: | W. |
| 11. Bodemeenheid: | OT (vergraven terrein) |

2. Profielbeschrijving



H1 (HTM2)

0-135 cm: ReHaVa Z; niet gespecificeerd; DBr ;
[St: BC, Sp: HK]; A recht gr. Me, Ce.
Bovenliggende HTM1 hoogstwaarschijnlijk
aanwezig, maar niet visueel zichtbaar. (B: v, HCl: N)

H2 (HTM3)

135-140 cm: ZeZaLo Z; niet gespecificeerd; LGI
m. Br vl. ; [Sp: HK]; A recht gr. (B: v, HCl: N)

H3 (Veraard veen)

140-155 cm: ReHaVa V>Z; niet gespecificeerd;
Zw ; [Veel bio, Hu; Sp: HK]; A recht gr.
Staalname, Ce. (B: v, HCl: N)

H4 (Tertiair zand)

155- cm: ZeZaLo Z; niet gespecificeerd; LGo ;
[Glau, Fe-vl;]; (B: v, HCl: N)

Bereikte diepte: -180 cm.

Grondwatertafel: Niet bereikt.

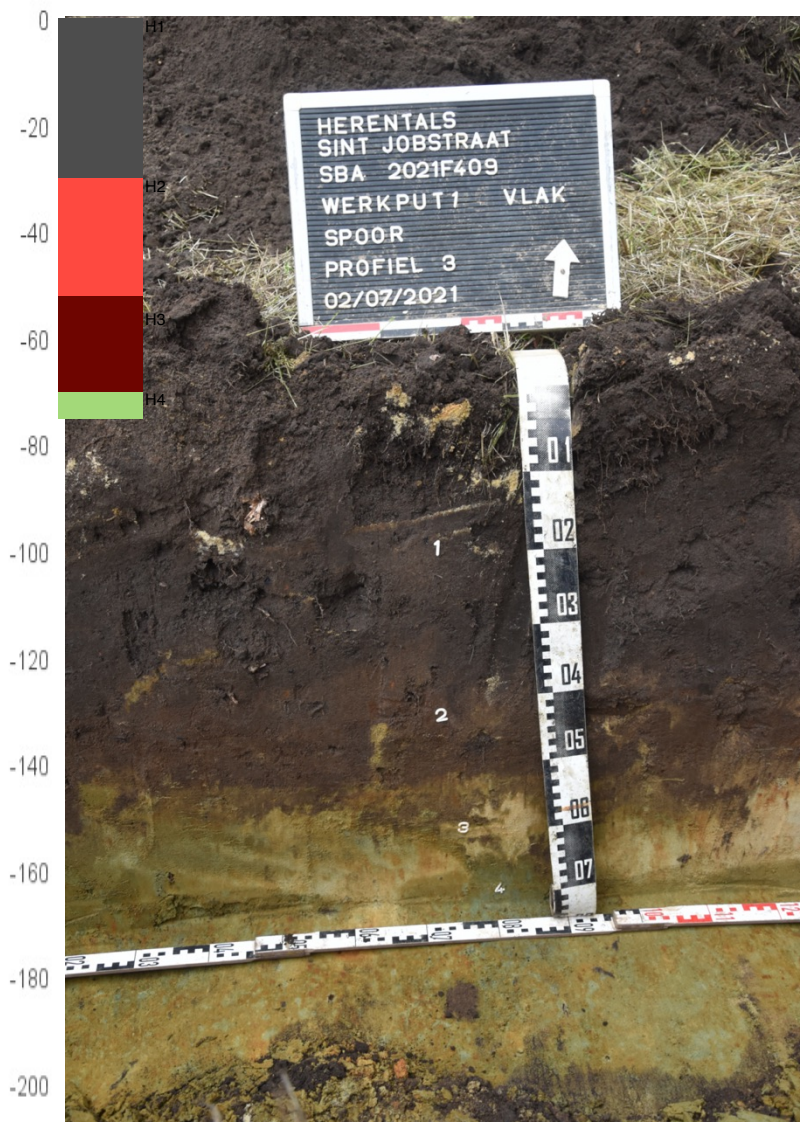
Opmerkingen:

Profiel PR3

1. Algemene gegevens

1. Beschrijver:	Wouter Yperman, Studiebureau Archeologie.
2. Soort onderzoek:	Archeologisch: opgraving
3. Plaats:	Herentals - Sint Jobstraat
4. Hoogteligging:	13,19 m TAW.
5. Coördinaten:	182915,04 N; 207894,92 O. (lamb 72)
6. Datum:	vrijdag, 2/07/2021
7. Gereedschap:	Schop, Truweel, Graafmachine
8. Landgebruik:	Grasland, Gras
9. Weersomstandigheden:	Zwaar bewolkt
10. Oriëntatie:	N.
11. Bodemeenheid:	OT (vergraven terrein)

2. Profielbeschrijving



H1 (Aa)

0-30 cm: ZeHaVa Z; niet gespecificeerd; Zw ;
[Veel bio, Hu, Keien; Br: Constructiemetaal,
Plastiek, Hout, Cementtegels, BS, DP, St: HK, SK,
LS,]; Du recht gr.(B: v, HCl: O)

H2 (HTM2)

30-52 cm: ReHaVa Z; niet gespecificeerd; DBr ;
[St: BC, Sp: HK]; A recht gr. Ouder(B: v, HCl: O)

H3 (HTM3)

52-70 cm: ZeZaLo Z; niet gespecificeerd; LGI m.
Br en LGo vl.; [Fe-vl, Glau; Sp: HK]; A golvend gr.
Discontinu(B: v, HCl: O)

H4 (Tertiair zand)

70- cm: ReZaLo Z; niet gespecificeerd; gelg. LGo
m. DGo ; [Glau, Fe-vl;]; (B: v, HCl: O)

Bereikte diepte: -75 cm.

Grondwatertafel: Niet bereikt.

Opmerkingen:

Profiel PR4

1. Algemene gegevens

1. Beschrijver:	Wouter Yperman, Studiebureau Archeologie.
2. Soort onderzoek:	Archeologisch: opgraving
3. Plaats:	Herentals - Sint Jobstraat
4. Hoogteligging:	12,83 m TAW.
5. Coördinaten:	182907,16 N; 207905,46 O. (Iamb 72)
6. Datum:	vrijdag, 2/07/2021
7. Gereedschap:	Schop, Truweel, Graafmachine
8. Landgebruik:	Grasland, Gras
9. Weersomstandigheden:	Zwaar bewolkt
10. Oriëntatie:	W.
11. Bodemeenheid:	OT (vergraven terrein)

2. Profielbeschrijving



H1 (Aa)

0-25 cm: ZeHaVa Z; niet gespecificeerd; Zw ;
[Veel bio, Hu, Keien; Br: Constructiemetaal,
Plastiek, Hout, Cementtegels, BS, DP, St: HK, SK,
LS,]; Du recht gr.(B: v, HCl: O)

H2 (HTM)

25-52 cm: ZeZaLo Z; niet gespecificeerd; DBr-Gr
m. DGr vl. en LGI-Go lgs.; [Fe;]; A recht gr.
Onderaan verstoorte restanten van HTM2 en
HTM3(B: v, HCl: O)

H3 (Veraard veen)

52-75 cm: ReZaVa V>Z; niet gespecificeerd; Zw ;
[Veel bio, Hu, Fe; St: Hout,]; A golvend gr.(B: v,
HCl: O)

H4 (Bir)

75- cm: ZeHaVa Z>K; niet gespecificeerd; gevl.
LGI-Or m. DRd-Br ; [Fe;]; Ijzeroer (B: v, HCl: O)

Bereikte diepte: -80 cm.

Grondwatertafel: Niet bereikt.

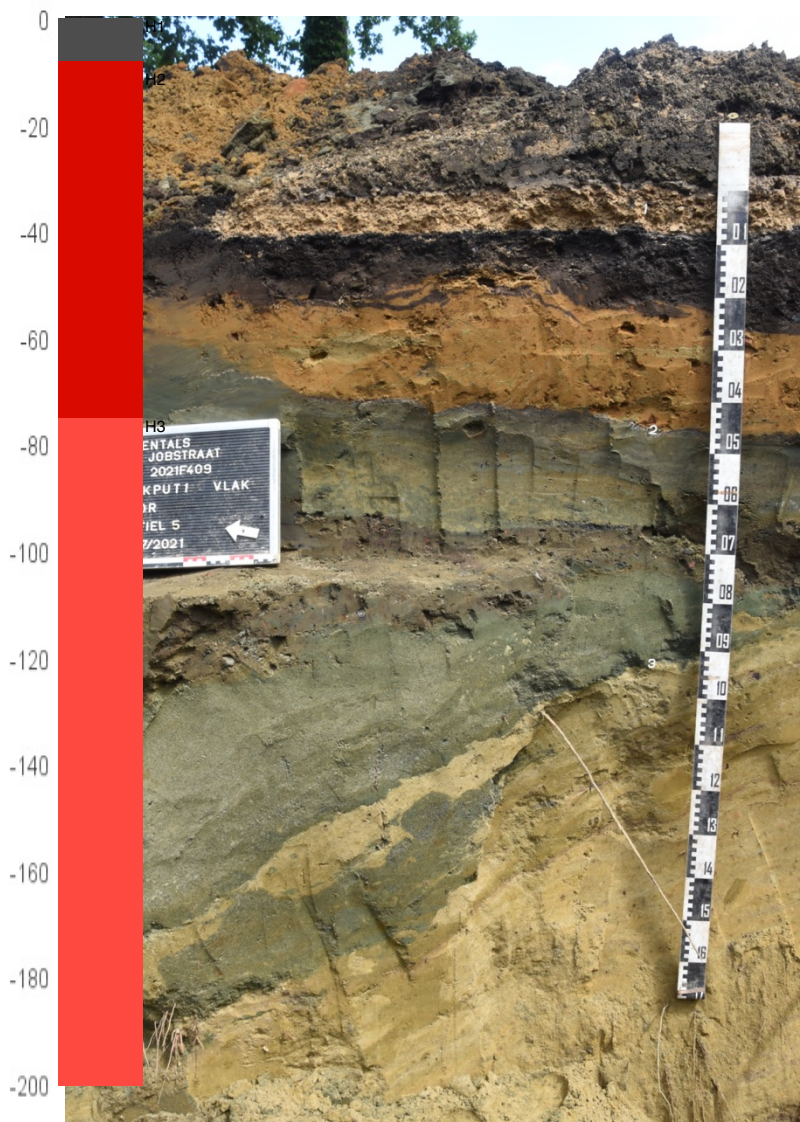
Opmerkingen:

Profiel PR5

1. Algemene gegevens

- | | |
|-------------------------|---|
| 1. Beschrijver: | Wouter Yperman, Studiebureau Archeologie. |
| 2. Soort onderzoek: | Archeologisch: opgraving |
| 3. Plaats: | Herentals - Sint Jobstraat |
| 4. Hoogteligging: | 15,55 m TAW. |
| 5. Coördinaten: | 182959,95 N; 207807,42 O. (Iamb 72) |
| 6. Datum: | maandag, 5/07/2021 |
| 7. Gereedschap: | Schop, Truweel, Graafmachine |
| 8. Landgebruik: | Verhard, Geen |
| 9. Weersomstandigheden: | Zwaar bewolkt |
| 10. Oriëntatie: | O. |
| 11. Bodemeenheid: | OT (vergraven terrein) |

2. Profielbeschrijving



H1 (Verharding)

0-8 cm: ZeHaVa Z; niet gespecificeerd; LGI ;
[Grind; Sp: Kalk]; A recht gr.(B: v, HCl: J)

H2 (HTM1)

8-75 cm: ZeHaVa Z; niet gespecificeerd; gelg. Zw
m. Gl en Go ; [Glau, Grind, Keien; St: HK, BC, LS,
Sintels, KM,]; A onregelmatig gr. Ophoging en
nivellering (B: v, HCl: O)

H3 (HTM2)

75- cm: ReZaLo Z; niet gespecificeerd; gelg. Go
m. LGl-Br en LGI ; [Glau;]; Lijkt natuurlijk, maar
is het niet: Opbouw wal vesten.(B: v, HCl: O)

Bereikte diepte: -250 cm.

Grondwatertafel: Niet bereikt.

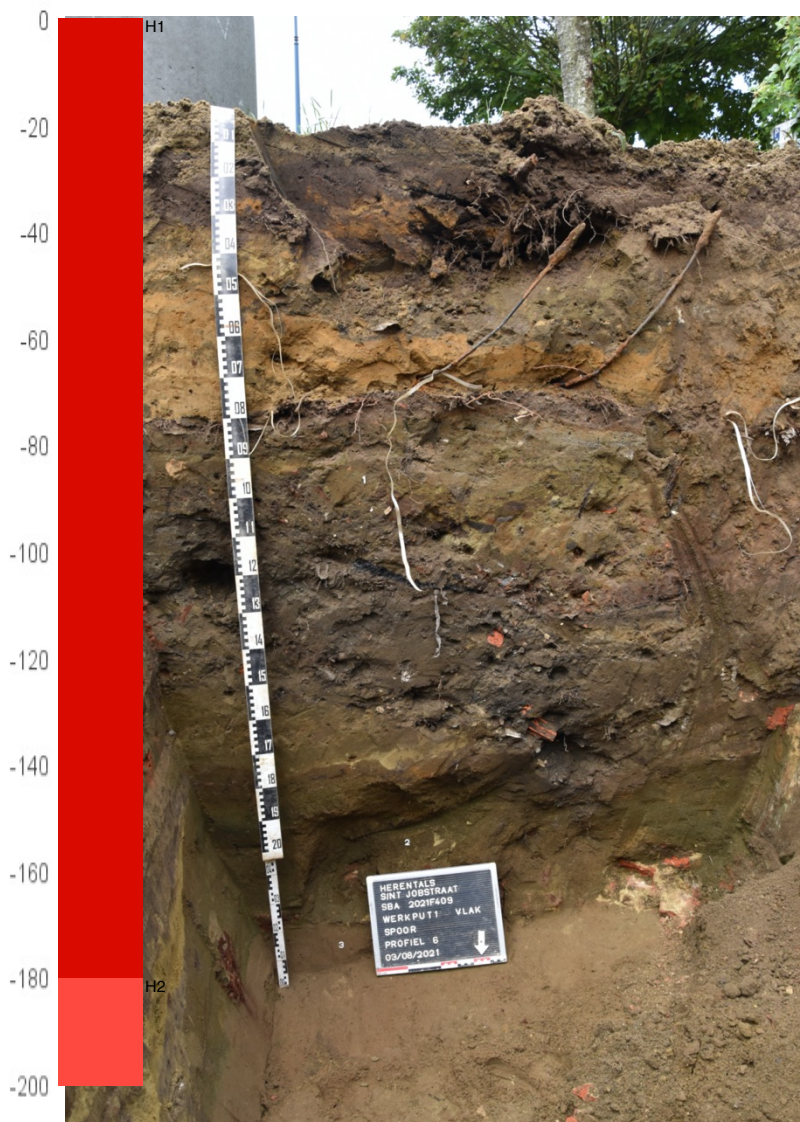
Opmerkingen:

Profiel PR6

1. Algemene gegevens

- | | |
|-------------------------|---|
| 1. Beschrijver: | Wouter Yperman, Studiebureau Archeologie. |
| 2. Soort onderzoek: | Archeologisch: opgraving |
| 3. Plaats: | Herentals - Sint Jobstraat |
| 4. Hoogteligging: | 16,23 m TAW. |
| 5. Coördinaten: | 183007,52 N; 207741,67 O. (lamb 72) |
| 6. Datum: | dinsdag, 3/08/2021 |
| 7. Gereedschap: | Schop, Truweel, Graafmachine |
| 8. Landgebruik: | Wegberm, Onkruid |
| 9. Weersomstandigheden: | Zwaar bewolkt |
| 10. Oriëntatie: | Z. |
| 11. Bodemeenheid: | OT (vergraven terrein) |

2. Profielbeschrijving



H1 (HTM1)

0-180 cm: ReHaLo Z; niet gespecificeerd; gelg. DBr m. DGl en Gr-Go ; [Fe-vl, Glau, Keien; Br: Plastiek, BS, St: SK, Sp: HK]; A onregelmatig gr. Recent(B: v, HCl: O)

H2 (HTM2)

180-230 cm: ReZaVa Z; niet gespecificeerd; DGo m. Or-Go vl. ; [Glau; Br: FeZS, St: BS, KM,]; A recht gr. Na, Me, Gl, Bo, Ce. Vulling gracht?(B: v, HCl: O)

H3 (HTM3)

230- cm: ReZaVa Z; niet gespecificeerd; Br-Gr ; [Sp: HK, BC]; Staalname, Ce. Vulling gracht (S2) (B: v, HCl: O)

Bereikte diepte: -250 cm.

Grondwatertafel: Niet bereikt.

Opmerkingen:

Profiel PR7

1. Algemene gegevens

- | | |
|-------------------------|---|
| 1. Beschrijver: | Wouter Yperman, Studiebureau Archeologie. |
| 2. Soort onderzoek: | Archeologisch: opgraving |
| 3. Plaats: | Herentals - Sint Jobstraat |
| 4. Hoogteligging: | 16,08 m TAW. |
| 5. Coördinaten: | 183021,71 N; 207730,47 O. (lamb 72) |
| 6. Datum: | dinsdag, 10/08/2021 |
| 7. Gereedschap: | Schop, Truweel, Graafmachine |
| 8. Landgebruik: | Wegberm, Onkruid |
| 9. Weersomstandigheden: | Zwaar bewolkt |
| 10. Oriëntatie: | NO. |
| 11. Bodemeenheid: | OT (vergraven terrein) |

2. Profielbeschrijving



H1 (HTM)

0-125 cm: ZeZaLo Z; niet gespecificeerd; Gl m. Gr-Go en DBr vl.; [Br: FeZS, St: BC, Sp: HK]; A recht gr. Ophoging van uitgraven kanaal?(B: v, HCl: O)

H2 (Spoor)

125-210 cm: ReZaVa Z; niet gespecificeerd; DBr m. LGl en Gr-Br lg.; [St: HK, Sp: BC]; Du recht gr. S2: gracht(B: v, HCl: O)

H3 (C)

210-225 cm: ReZaVa Z; niet gespecificeerd; gelg. LGl m. LOr-Br ; [Fe;]; A golvend gr.(B: v, HCl: O)

H4 (Tertiair klei-zand)

225- cm: ReHaVa K>Z; niet gespecificeerd; gelg. DGo m. DBr en Or-Br ; [Glau, Fe, Fe-vl;]; (B: v, HCl: O)

Bereikte diepte: -280 cm.

Grondwatertafel: Niet bereikt.

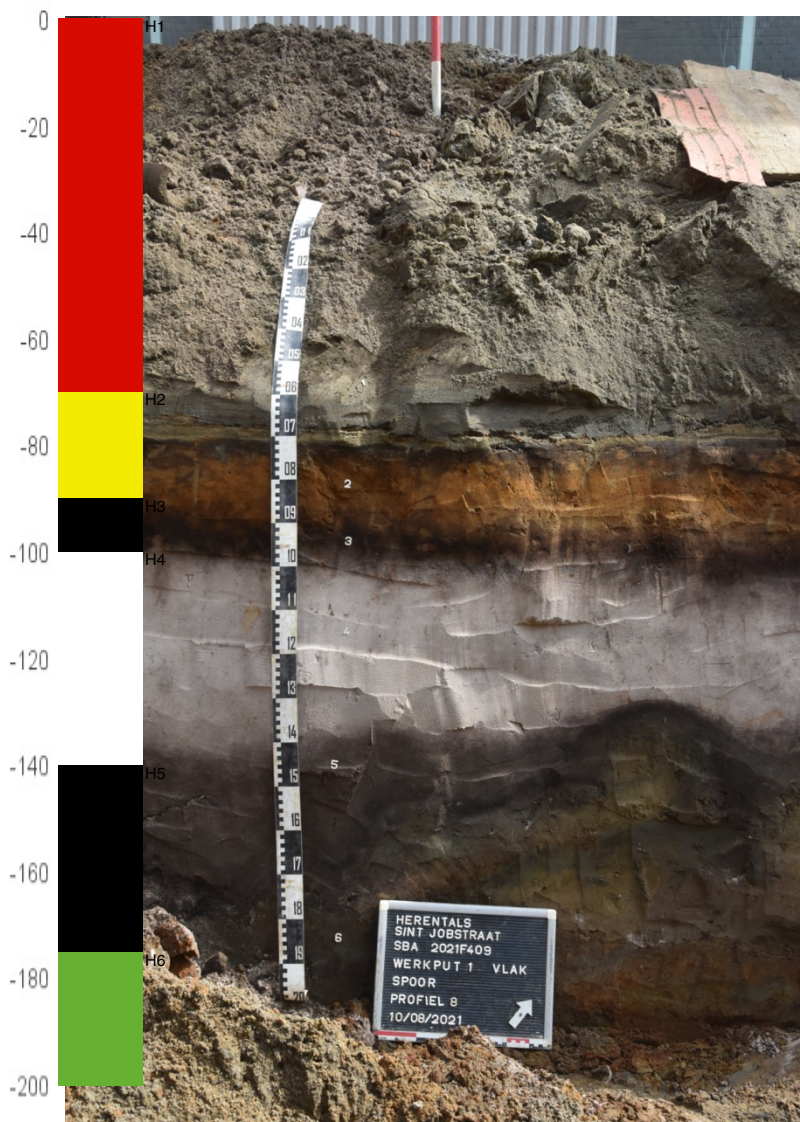
Opmerkingen:

Profiel PR8

1. Algemene gegevens

1. Beschrijver:	Wouter Yperman, Studiebureau Archeologie.
2. Soort onderzoek:	Archeologisch: opgraving
3. Plaats:	Herentals - Sint Jobstraat
4. Hoogteligging:	15,6 m TAW.
5. Coördinaten:	183037,56 N; 207730,94 O. (Iamb 72)
6. Datum:	donderdag, 12/08/2021
7. Gereedschap:	Schop, Truweel, Graafmachine
8. Landgebruik:	Verhard, Geen
9. Weersomstandigheden:	Zwaar bewolkt
10. Oriëntatie:	Z.
11. Bodemeenheid:	Zdgx (matig natte zandbodem met duidelijke humus en/of ijzer B-horizont op groenachtig materiaal)

2. Profielbeschrijving



H1 (HTM)
0-70 cm: ZeZaLo Z; niet gespecificeerd; gelg. Gr m. LGI en DBr ; [Br: BC, St: Plastiek,]; A recht gr. Ophoging van uitgraven kanaal?(B: v, HCl: O)

H2 (BC)
70-90 cm: ReHaLo Z; niet gespecificeerd; Or-Br ; [Fe-vl;]; Du golvend gr. Eventueel Bir(B: v, HCl: O)

H3 (2Ah)
90-100 cm: ReZaLo Z; niet gespecificeerd; DBr-Zw ; G recht gr.(B: v, HCl: O)

H4 (2E)
100-140 cm: ReHaLo Z; niet gespecificeerd; Wt ; G onregelmatig gr.(B: v, HCl: O)

H5 (Bh)
140-175 cm: ReZaLo Z; niet gespecificeerd; DGr-Zw ; Du onregelmatig gr.(B: v, HCl: O)

H6 (Tertiair klei-zand)
175- cm: ZeHaVa K>Z; niet gespecificeerd; gelg. DOr-Rd m. DGo en LGo-Gl ; [Glau, Fe-vl, Fe;]; (B: v, HCl: O)

Bereikte diepte: -200 cm.

Grondwatertafel: Niet bereikt.

Opmerkingen: Top foto is niet maaiveld

