

Bijlage 1 Sporen (2024E66)

Afkortingen:

Aflijning/Bewaring:		Kleur:		Kleur:		Textuur/Materiaal:		Bijmenging/Mortel:		Vondsten:	
Re	Redelijk	L-	Licht	gevl.	gevekt	Re	Redelijk	AM	Asmortel	An	Andere
Ze	Zeer	D-	Donker	gelg.	gelaagd	Ze	Zeer	Be	Beton	Bo	Bouwceramiëk
S	Scherp	Br	Bruin	gebr.	gebrokkeld	Za	Zacht	Bio	Bioturbatie	Ce	Ceramiëk
D	Diffuus	Gl	Geel	hom.	homogeen	Ha	Hard	Bo	Bouwceramiëk	Fa	Faunaresten
Sl	Slecht	Go	Groen	het.	heterogeen	Va	Vast	BS	Baksteen	Fl	Floraresten
Ma	Matig	Gr	Grijs	m.	met	Lo	Los	Ce	Cement	Gl	Glas
Go	Goed	Or	Oranje	k.	kern	Z	Zand (50µm-2mm)	CeM	Cementmortel	Ku	Kunststof
		Rd	Rood	r.	rand	L	Leem (2-50µm)	DKS	Doornikse KS	Le	Leder
		Wt	Wit	vl.	vlekken	K	Klei (<2µm)	PO4	Fosfaat	Li	Litisch
Var	Variabel	Zw	Zwart	sp.	spikkels	V	Veen	Fe	IJzerconcreties	Fe-slak	IJzerslak
Nat	Niet af te lijnen	Bl	Blauw	lg.	lagen	Kei	Keien	FeZS	IJzerzandsteen	Me	Metaal
		Pr	Purper	lgs.	laagjes	Gr	Grind	Gla	Glaucaniet	Mu	Munt
		Rz	Roze	br.	brokken	Bew.	Bewerkt	HK	Houtskool	Na	Natuursteen
				fi.	fibers	Onbew.	Onbewerkt	Hu	Humus	Pi	Pijpaarde
				to.	tongen			K	Kalk	St	Staalname
				wi.	wiggen			KM	Kalkmortel		
				le.	lenzen			KS	Kalksteen		
								KW	Kwarts		
								KZM	Kalkzandmortel		
								KZS	Kalkzandsteen		
								LS	Leisteen		
								Me	Mergel		
								Mn	Mangaan		
								NS	Natuursteen		
								SK	Steenkool		
								TG	Tegel		
								TM	Trasmortel		
								VL	Verbrande leem		
								ZM	Zandmortel		
								ZS	Zandsteen		

Het archeologisch onderzoek aan de Bessenveld te Machelen

Spoor	Werkput	Vlak	Aard	Vorm / Verband / Positie	Aflijning / Bewaring	Kleur	Textuur / Materiaal LxBxH (cm.) / Geslacht	Bijmenging / Mortel / Leeftijd	Vondsten	(Bewaarde) afmetingen LxBxH (cm.)	Datering	Opmerkingen
1	1	1	Recente paalkuil	Cirkel	ReS	gevl. Gr	ReHaVa L>Z			38x38x2	Recent	
2	1	1	Haardkuil	Onregelmatig	ReS	gevl. Gr-Br m. Zw en Rd r.	ReHaVa L>Z		Na, , St	173x95x15	Onbepaald	RICH-37524
3	1	1	Natuurlijk	Ovaal	ReS	gevl. Zw m. Rd	ReHaVa L>Z			84x74x	Natuurlijk	
4	1	1	Kuil	Ovaal	ReS	gevl. Br-Gr	ReHaVa L>Z			165x135x35	Onbepaald	
4L1	1	1	Vulling		ReS	gevl. Br-Gr	ReHaVa L>Z		Na, Ce,	165x135x25	Onbepaald	
4L2	1	1	Vulling		Var	gevl. LWt-Br m. Or-Br	ReHaVa L>Z			xx35	Onbepaald	
5	1	1	Kuil	Ovaal	ReS	gevl. LBr-Gr m. LGI-Br	ReHaVa L>Z			192x120x70	Onbepaald	
5L1	1	1	Vulling		ReS	gevl. LBr-Gr m. LGI-Br	ReHaVa L>Z			192x120x50	Onbepaald	
5L2	1	1	Vulling			gevl. LBr	ReHaVa L>Z			xx70	Onbepaald	
6	1	1	Kuil	Nier-vormig	ReS	gevl. LBr-Gr m. LGI-Br	ReHaVa L>Z	Bo	Bo,	210x95x55	Onbepaald	
6L1	1	1	Vulling		ReS	gevl. LBr-Gr m. LGI-Br	ReHaVa L>Z			210x95x30	Onbepaald	
6L2	1	1	Vulling			gevl. LBr	ReHaVa L>Z			xx55	Onbepaald	
7	1	1	Recente paalkuil	Cirkel	ReS	gevl. Gr-Br	ReHaVa L>Z			27x27x2	Recent	Zeer ondiep bewaard
8	1	1	Paalkuil	Cirkel	ReS	gevl. DGr-Br	ReHaVa L>Z			35x34x15	Onbepaald	
9	2	1	Haardkuil	Rechthoekig	ReS	gevl. DBr-Zw m. DOr-Rd	ReHaVa L>Z	HK	Ce, , St	135x90x8	Onbepaald	
10	3	1	Haardkuil	Rechthoekig	Var	gevl. LBr m. DOr-Rd to.	ReHaVa L>Z	HK	Ce, , St	90x30x3	Onbepaald	
11	3	1	Paalkuil	Ovaal	ReS	gevl. DBr	ReHaVa L>Z			58x35x20	Onbepaald	

Het archeologisch onderzoek aan de Bessenveld te Machelen

Spoor	Werkput	Vlakte	Aard	Vorm / Verband / Positie	Aflijning / Bewaring	Kleur	Textuur / Materiaal LxBxH (cm.) / Geslacht	Bijmenging / Mortel / Leeftijd	Vondsten	(Bewaarde) afmetingen LxBxH (cm.)	Datering	Opmerkingen
12	3	1	Natuurlijk	Cirkel	Var	DGr-Br	ReHaVa L>Z	HK		50x50x	Natuurlijk	
13	3	1	Natuurlijk	Ovaal	Var	DGr-Br	ReHaVa L>Z	HK		74x57x	Natuurlijk	
14	3	1	Paalkuil	Ovaal	Var	DGr-Br	ReHaVa L>Z	HK		50x40x23	Onbepaald	
15	3	1	Natuurlijk	Ovaal	Var	DGr-Br	ReHaVa L>Z	HK		85x55x	Natuurlijk	
16	4	1	Paalkuil	Cirkel	Var	DGr	ReHaVa L>Z	HK		75x75x6	Onbepaald	
17	4	1	Kuil	Cirkel	ReD	gevl. LBr	ReHaVa L>Z			+110x210x	Onbepaald	Niet meer zichtbaar bij aanleg andere aanliggende werkput.
18	4	1	Paalkuil	Cirkel	Var	DGr	ReHaVa L>Z	HK	Ce,	70x65x15	Onbepaald	Waarschijnlijk natuurlijk
19	5	1	Kuil	Vierkantig	ReS	DGr-Br	ReHaVa L>Z	HK, Bo	Na,	105x95x20	Onbepaald	
20	5	1	Kuil	Ovaal	ReS	DGr-Br	ReHaVa L>Z	HK		110x85x70	Onbepaald	
20L1	5	1	Vulling		ReS	DGr-Br	ReHaVa L>Z	HK		110x85x40	Onbepaald	
20L2	5	1	Vulling		Var	gevl. LBr	ReHaVa L>Z			xx70	Onbepaald	
21	6	1	erosiegeul	Langwerpig	ReS	DGr	ReHaVa L>Z	Bo, NS, HK		x145x16	Onbepaald	
21L1	6	1	Vulling			DGr-Br	ReHaVa L>Z			xx15	Onbepaald	
21L2	6	1	Vulling			LBr	ReHaVa L>Z			xx16	Onbepaald	4 cm dik
22	6	1	Recente kuil	Rechthoekig	Var	DGr	ReHaVa L>Z	HK		210x60x14	Recent	
23	8	1	Paalkuil	Vierkantig	ReS	gevl. DGr	ReHaVa L>Z	HK		45x45x2	Onbepaald	Zeer ondiep bewaard
24	8	1	Greppel	Langwerpig	ReS	gevl. DGr-Br	ReHaVa L>Z	HK		x35x2	Onbepaald	Zeer ondiep bewaard

Het archeologisch onderzoek aan de Bessenveld te Machelen

Spoor	Werkput	Vlak	Aard	Vorm / Verband / Positie	Aflijning / Bewaring	Kleur	Textuur / Materiaal LxBxH (cm.) / Geslacht	Bijmenging / Mortel / Leeftijd	Vondsten	(Bewaarde) afmetingen LxBxH (cm.)	Datering	Opmerkingen
25	8	1	Recente kuil	Cirkel	ReS	DBr	ReHaVa L>Z			65x65x15	Recent	
26	8	1	Natuurlijk	Ovaal	ReS	DBr	ReHaVa L>Z			60x50x	Natuurlijk	
27	8	1	Natuurlijk	Cirkel	ReS	DGr-Br	ReHaVa L>Z			50x48x	Natuurlijk	
28	8	1	Paalkuil	Ovaal	ReS	DBr-Gr	ReHaVa L>Z	HK		68x57x15	Onbepaald	Mogelijk natuurlijk
29	8	1	Paalkuil	Ovaal	ReS	DBr-Gr	ReHaVa L>Z	HK		68x62x35	Onbepaald	ontginning
30	8	1	Paalkuil	Cirkel	ReS	DBr-Gr	ReHaVa L>Z	HK		40x33x	Onbepaald	niet meer zichtbaar na aanleg aanliggende put. Dus zeer ondiep bewaard
31	8	1	Paalkuil	Vierkantig	ReS	DGr-Br	ReHaVa L>Z	HK		62x50x11	Onbepaald	
32	8	1	Kuil	Ovaal	ReS	DBr-Gr	ReHaVa L>Z	HK		137x97x28	Onbepaald	
33	8	1	Kuil	Rechthoekig	ReS	DBr-Gr	ReHaVa L>Z	HK	Ce,	112x88x50	Onbepaald	
34	8	1	Paalkuil	Vierkantig	ReS	DBr-Gr	ReHaVa L>Z	HK		48x40x15	Onbepaald	
35	8	1	Paalkuil	Vierkantig	ReS	DBr-Gr	ReHaVa L>Z	HK		50x48x11	Onbepaald	
36	8	1	Paalkuil	Ovaal	ReS	DBr-Gr	ReHaVa L>Z	HK		62x58x28	Onbepaald	
37	8	1	Paalkuil	Ovaal	ReS	DBr-Gr	ReHaVa L>Z	HK		72x70x34	Onbepaald	
38	8	1	Paalkuil	Ovaal	ReS	DBr-Gr	ReHaVa L>Z	HK		54x50x38	Onbepaald	
39	8	1	Paalkuil	Vierkantig	ReS	DBr-Gr	ReHaVa L>Z	HK		59x49x62	Onbepaald	
40	8	1	Paalkuil	Ovaal	ReS	DBr-Gr	ReHaVa L>Z	HK		52x43x23	Onbepaald	
41	8	1	Kuil	Ovaal	ReS	DBr-Gr	ReHaVa L>Z	HK		132x86x30	Onbepaald	

Het archeologisch onderzoek aan de Bessenveld te Machelen

Spoor	Werkput	Vlak	Aard	Vorm / Verband / Positie	Aflijning / Bewaring	Kleur	Textuur / Materiaal LxBxH (cm.) / Geslacht	Bijmenging / Mortel / Leeftijd	Vondsten	(Bewaarde) afmetingen LxBxH (cm.)	Datering	Opmerkingen
42	8	1	Paalkuil	Ovaal	ReS	DBr-Gr	ReHaVa L>Z	HK		40x38x31	Onbepaald	
43	8	1	Natuurlijk	Ovaal	ReS	DBr-Gr	ReHaVa L>Z	HK		162x114x	Natuurlijk	Waarschijnlijk natuurlijk
44	8	1	Natuurlijk	Ovaal	ReS	DGr-Br	ReHaVa L>Z	HK		52x50x	Natuurlijk	
45	8	1	Kuil	Ovaal	ReS	DBr-Gr	ReHaVa L>Z	HK		157x124x60	Onbepaald	
46	8	1	Paalkuil	Ovaal	ReS	DBr-Gr	ReHaVa L>Z	HK		52x52x30	Onbepaald	
47	8	1	Paalkuil	Ovaal	ReS	DBr-Gr	ReHaVa L>Z	HK		57x53x28	Onbepaald	
48	8	1	Natuurlijk	Vierkantig	ReS	DBr-Gr	ReHaVa L>Z	HK		48x46x	Natuurlijk	
49	8	1	Kuil	Ovaal	ReS	DBr-Gr	ReHaVa L>Z	HK		148x100x34	Onbepaald	
50	8	1	Kuil	Ovaal	ReS	DBr-Gr	ReHaVa L>Z	HK	Ce, , St	100x65x40	60 VC - 70	RICH-37523
51	8	1	Kuil	Ovaal	ReS	DBr-Gr	ReHaVa L>Z	HK		420x320x28	Onbepaald	Waarschijnlijk natuurlijk
52	8	1	Paalkuil	Ovaal	ReS	DBr-Gr	ReHaVa L>Z	HK		40x39x21	Onbepaald	
53	9	1	Paalkuil	Ovaal	ReS	gevl. DGr-Zw	ReHaVa L>Z	HK, Bo	, , St	46x27x1	Onbepaald	Zeer ondiep bewaard
54	9	1	Natuurlijk	Cirkel	ReD	Br-Gr	ReHaVa L>Z			72x60x	Natuurlijk	
55	9	1	Recente kuil	Ovaal	ReS	DBr	ReHaVa L>Z			50x42x14	Recent	
56	9	1	Recente kuil	Ovaal	ReS	DBr	ReHaVa L>Z			56x53x24	Recent	
57	9	1	Natuurlijk	Ovaal	ReD	Br-Gr	ReHaVa L>Z			68x47x	Natuurlijk	
58	9	1	Kuil	Ovaal	ReD	Br-Gr	ReHaVa L>Z			156x75x42	Onbepaald	

Het archeologisch onderzoek aan de Bessenveld te Machelen

Spoor	Werkput	Vlak	Aard	Vorm / Verband / Positie	Aflijning / Bewaring	Kleur	Textuur / Materiaal LxBxH (cm.) / Geslacht	Bijmenging / Mortel / Leeftijd	Vondsten	(Bewaarde) afmetingen LxBxH (cm.)	Datering	Opmerkingen
59	9	1	Kuil	Ovaal	ReD	Br-Gr	ReHaVa L>Z			107x59x28	Onbepaald	
60	9	1	Paalkuil met kern	Ovaal	ReD	Br-Gr m. LBr-Gr k.	ReHaVa L>Z			52x39x31	Onbepaald	
60L1	9	1	Kern				ReHaVa L>Z			xx22	Onbepaald	
60L2	9	1	Insteekvulling			gevl. DBr-Gr	ReHaVa L>Z			xx31	Onbepaald	
61	9	1	Paalkuil	Ovaal	ReD	Br-Gr	ReHaVa L>Z			50x18x49	Onbepaald	Deels in putwand
62	9	1	Natuurlijk	Ovaal	ReD	Br-Gr	ReHaVa L>Z			60x30x	Natuurlijk	Deels in putwand
63	9	1	Paalkuil	Ovaal	ReD	Br-Gr	ReHaVa L>Z			45x43x26	Onbepaald	Mogelijk natuurlijk
64	9	1	Paalkuil	Ovaal	ReD	Br-Gr	ReHaVa L>Z			44x41x14	Onbepaald	Waarschijnlijk natuurlijk
65	9	1	erosiegeul	Kronkelend		DGr-Br	ReHaVa L>Z			x130x40	Onbepaald	=S21
65L1	9	1	Vulling			DBr-Gr	ReHaVa L>Z			xx15	Onbepaald	
65L2	9	1	Vulling			Br	ReHaVa L>Z			xx21	Onbepaald	
66	9	1	Recente kuil	Cirkel	ReS	DGr-Br	ReHaVa L>Z			47x40x3	Recent	Zeer ondiep bewaard
67	9	1	erosiegeul	Langwerpig		DBr m. DGr-Br	ReHaVa L>Z	Plastiek		x130x15	Recent	
67L1	9	1	Vulling			Gr	ReHaVa L>Z			xx7	Recent	
67L2	9	1	Vulling			Br	ReHaVa L>Z			xx23	Natuurlijk	
68	8	1	Paalkuil	Ovaal	ReD	gevl. DBr-Gr	ReHaVa L>Z			89x62x26	Onbepaald	
69	9	1	Natuurlijk	Cirkel	ReD	gevl. DBr-Gr	ReHaVa L>Z			37x37x26	Natuurlijk	

Spoor	Werkput	Vlak	Aard	Vorm / Verband / Positie	Aflijning / Bewaring	Kleur	Textuur / Materiaal LxBxH (cm.) / Geslacht	Bijmenging / Mortel / Leeftijd	Vondsten	(Bewaarde) afmetingen LxBxH (cm.)	Datering	Opmerkingen
70	10	1	Haardkuil	Rechthoekig	Var	gevl. DGr m. Zw	ReHaVa L>Z	HK, VL		54x40x9	Onbepaald	Restant haardkuil
71	11	1	Kuil	Rechthoekig	ReD	LGI-Br	ReHaVa L>Z			140x72x4	Onbepaald	
72	11	1	Paalkuil	Cirkel	ReD	gevl. LGr-Br	ReHaVa L>Z	HK	, , St	38x36x10	Onbepaald	

Bijlage 2 Vondsten (2024E66)

Totaal: N 45 Min 18 Max 17 M (gr) 2.843

Spoorinformat		Spoornummer	Spoortype	Depositietype	Datering Vulling					N	Min ind.	Max ind.	M (gr)	
		2	Haardkuil		Onbepaald					1	1	1	809	
Natuursteen	Materiaal	Vorm	Datering	Opmerkingen	Rand	Midden	Hoek	Andere	Arch. vol.	1	1	1	809	
2024E66-S2-Na15-1 Schup-truweel		Kalkzandsteen, Bewerkt		Onbepaald						1	1	1	809	
Spoorinformat		Spoornummer	Spoortype	Depositietype	Datering Vulling					N	Min ind.	Max ind.	M (gr)	
		4L1	Kuil - Vulling		Onbepaald					5	2	2	147	
Ceramik	Materiaal	Vorm	Datering	Opmerkingen	Rand	Wand	Bodem	Additieven	Arch. vol.	3	1	1	12	
2024E66-S4L1-Ce11a-1 Schup-truweel		Handgevormd, Chamotte magering, Ruw		IJzertijd						3	1	1	12	
Natuursteen	Materiaal	Vorm	Datering	Opmerkingen	Rand	Midden	Hoek	Andere	Arch. vol.	2	1	1	135	
2024E66-S4L1-Na16-1 Schup-truweel		Ijzerzandsteen, Onbewerkt		Onbepaald	fossiel rond dierengang						2	1	1	135
Spoorinformat		Spoornummer	Spoortype	Depositietype	Datering Vulling					N	Min ind.	Max ind.	M (gr)	
		6	Kuil							1	1	1	13	
Bouwceraamiek	Materiaal	Vorm	Datering	Opmerkingen	Rand	Midden	Hoek	Andere	Arch. vol.	1	1	1	13	
2024E66-S6-Bo11-1 Schup-truweel		Ceramik, Oxiderend		Onbepaald						1	1	1	13	
Spoorinformat		Spoornummer	Spoortype	Depositietype	Datering Vulling					N	Min ind.	Max ind.	M (gr)	
		9	Haardkuil		Onbepaald					1	1	1	8	
Ceramik	Materiaal	Vorm	Datering	Opmerkingen	Rand	Wand	Bodem	Additieven	Arch. vol.	1	1	1	8	
2024E66-S9-Ce51-1 Schup-truweel		Wielgedraaid, (P)ME oxiderend		(Post)-Middeleeuws	1					1	1	1	8	
Spoorinformat		Spoornummer	Spoortype	Depositietype	Datering Vulling					N	Min ind.	Max ind.	M (gr)	
		10	Haardkuil		Onbepaald					4	1	1	52	
Ceramik	Materiaal	Vorm	Datering	Opmerkingen	Rand	Wand	Bodem	Additieven	Arch. vol.	4	1	1	52	
2024E66-S10-Ce51-1 Schup-truweel		Wielgedraaid, (P)ME oxiderend		(Post)-Middeleeuws	4					4	1	1	52	
Spoorinformat		Spoornummer	Spoortype	Depositietype	Datering Vulling					N	Min ind.	Max ind.	M (gr)	
		18	Paalkuil		Onbepaald					1	1	1	6	

Het archeologisch onderzoek aan de Bessenveld te Machelen

Ceramiek	Materiaal	Vorm	Datering	Opmerkingen	Rand	Wand	Bodem	Additieven	Arch. vol.	1	1	1	6	
2024E66-S18-Ce51-1	Wielgedraaid, (P)ME oxiderend		(Post)-Middeleeuws			1				1	1	1	6	
Schup-truweel														
Spoorinformat	Spoornummer	Spoortype	Depositietype	Datering	Vullings	N	Min ind.	Max ind.	M (gr)					
	19	Kuil			Onbepaald	2			1.575					
Natuursteen	Materiaal	Vorm	Datering	Opmerkingen	Rand	Midden	Hoek	Andere	Arch. vol.	2				1.575
2024E66-S19-Na14-1	Kalkzandsteen, Onbewerkt		Onbepaald							2				1.575
Schup-truweel														
Spoorinformat	Spoornummer	Spoortype	Depositietype	Datering	Vullings	N	Min ind.	Max ind.	M (gr)					
	33	Kuil			Onbepaald	2	1	1	6					
Ceramiek	Materiaal	Vorm	Datering	Opmerkingen	Rand	Wand	Bodem	Additieven	Arch. vol.	2	1	1	6	
2024E66-S33-Ce11a-1	Handgevormd, Chamotte magering, Ruw		IJzertijd			2				2	1	1	6	
Schup-truweel														
Spoorinformat	Spoornummer	Spoortype	Depositietype	Datering	Vullings	N	Min ind.	Max ind.	M (gr)					
	50	Kuil			Onbepaald	19	1		78					
Ceramiek	Materiaal	Vorm	Datering	Opmerkingen	Rand	Wand	Bodem	Additieven	Arch. vol.	19	1			78
2024E66-S50-Ce11a-1	Handgevormd, Chamotte magering, Ruw		IJzertijd			19				19	1			78
Schup-truweel														
Spoorinformat	Spoornummer	Spoortype	Depositietype	Datering	Vullings	N	Min ind.	Max ind.	M (gr)					
	MD1	Metaaldetectie vondst				1	1	1	11					
Metaal	Materiaal	Vorm	Datering	Opmerkingen	Rand	Midden	Uiteinde	Additieven	Arch. vol.	1	1	1		
2024E66-MD1-Me10-1	Ijzer	Nagel	Onbepaald							1	1	1		
Metaaldetector														
Spoorinformat	Spoornummer	Spoortype	Depositietype	Datering	Vullings	N	Min ind.	Max ind.	M (gr)					
	MD2	Metaaldetectie vondst				2	2	2	11					
Metaal	Materiaal	Vorm	Datering	Opmerkingen	Rand	Midden	Uiteinde	Additieven	Arch. vol.	2	2	2		
2024E66-MD2-Me10-1	Ijzer	Onbepaald	Onbepaald							2	2	2		
Metaaldetector														
Spoorinformat	Spoornummer	Spoortype	Depositietype	Datering	Vullings	N	Min ind.	Max ind.	M (gr)					
	MD3	Metaaldetectie vondst				1	1	1	28					
Metaal	Materiaal	Vorm	Datering	Opmerkingen	Rand	Midden	Uiteinde	Additieven	Arch. vol.	1	1	1		
2024E66-MD3-Me10-1	Ijzer	Nagel	Onbepaald							1	1	1		
Metaaldetector														

Het archeologisch onderzoek aan de Bessenveld te Machelen

Spoorinformat	Spoornummer	Spoortype	Depositietype	Datering Vullings						N	Min ind.	Max ind.	M (gr)	
	MD4	Metaaldetectie vondst									1	1	1	8
Metaal	Materiaal	Vorm	Datering	Opmerkingen	Rand	Midden	Uiteinde	Additieven	Arch. vol.	1	1	1	8	
2024E66-MD4-Me10-1	Ijzer	Nagel	Onbepaald							1	1	1	8	
Metaaldetector														

Spoorinformat	Spoornummer	Spoortype	Depositietype	Datering Vullings						N	Min ind.	Max ind.	M (gr)	
	MD5	Metaaldetectie vondst									1	1	1	7
Metaal	Materiaal	Vorm	Datering	Opmerkingen	Rand	Midden	Uiteinde	Additieven	Arch. vol.	1	1	1	7	
2024E66-MD5-Me10-1	Ijzer	Nagel	Onbepaald							1	1	1	7	
Metaaldetector														

Spoorinformat	Spoornummer	Spoortype	Depositietype	Datering Vullings						N	Min ind.	Max ind.	M (gr)	
	MD6	Metaaldetectie vondst									1	1	1	2
Metaal	Materiaal	Vorm	Datering	Opmerkingen	Rand	Midden	Uiteinde	Additieven	Arch. vol.	1	1	1	2	
2024E66-MD6-Me10-1	Ijzer	Nagel	Onbepaald							1	1	1	2	
Metaaldetector														

Spoorinformat	Spoornummer	Spoortype	Depositietype	Datering Vullings						N	Min ind.	Max ind.	M (gr)	
	MD7	Metaaldetectie vondst									1	1	1	78
Metaal	Materiaal	Vorm	Datering	Opmerkingen	Rand	Midden	Uiteinde	Additieven	Arch. vol.	1	1	1	78	
2024E66-MD7-Me10-1	Ijzer	Onbepaald	Onbepaald							1	1	1	78	
Metaaldetector														

Spoorinformat	Spoornummer	Spoortype	Depositietype	Datering Vullings						N	Min ind.	Max ind.	M (gr)	
	MD8	Metaaldetectie vondst									1	1	1	4
Metaal	Materiaal	Vorm	Datering	Opmerkingen	Rand	Midden	Uiteinde	Additieven	Arch. vol.	1	1	1	4	
2024E66-MD8-Me10-1	Ijzer	Nagel	Onbepaald							1	1	1	4	
Metaaldetector														

Bijlage 3 Stalen (2024E66)

Spoorinformat	Spoornummer	Spoortype	Depositietype	Datering	Vulling	N	M (gr)
	2	Haardkuil			Onbepaald	5	1

Staalname	Type	Vorm	Datering	Opmerkingen	≥ 4mm	2mm	1mm	0,5mm	0,25mm	5	1
2024E66-S2-St30-0,25mm-1	Macroresten, 0,25 mm	Spoorvulling	Onbepaald						1	1	581
2024E66-S2-St30-0,5mm-1	Macroresten, 0,5 mm	Spoorvulling						1		1	156
2024E66-S2-St30-1mm-1	Macroresten, 1 mm	Spoorvulling					1			1	111
2024E66-S2-St30-2mm-1	Macroresten, 2 mm	Spoorvulling				1				1	142
2024E66-S2-St30-4mm-1	Macroresten, 4 mm	Spoorvulling		RICH-37524	1					1	403

Spoorinformat	Spoornummer	Spoortype	Depositietype	Datering	Vulling	N	M (gr)
	9	Haardkuil			-(Post)-Middeleeuws	10	1

Staalname	Type	Vorm	Datering	Opmerkingen	≥ 4mm	2mm	1mm	0,5mm	0,25mm	10	1
2024E66-S9-St30-0,25mm-CEB-1	Macroresten, 0,25 mm	Spoorvulling	Onbepaald	CEB					1	1	1.195
2024E66-S9-St30-0,5mm-CEB-1	Macroresten, 0,5 mm	Spoorvulling		CEB				1		1	114
2024E66-S9-St30-1mm-CEB-1	Macroresten, 1 mm	Spoorvulling		CEB			1			1	90
2024E66-S9-St30-2mm-CEB-1	Macroresten, 2 mm	Spoorvulling		CEB		1				1	72
2024E66-S9-St30-4mm-CEB-1	Macroresten, 4 mm	Spoorvulling		CEB	1					1	61
2024E66-S9-St30-0,25mm-DEC-1	Macroresten, 0,25 mm	Spoorvulling	Onbepaald	DEC					1	1	1.190
2024E66-S9-St30-0,5mm-DEC-1	Macroresten, 0,5 mm	Spoorvulling		DEC				1		1	90
2024E66-S9-St30-1mm-DEC-1	Macroresten, 1 mm	Spoorvulling		DEC			1			1	83
2024E66-S9-St30-2mm-DEC-1	Macroresten, 2 mm	Spoorvulling		DEC		1				1	99
2024E66-S9-St30-4mm-DEC-1	Macroresten, 4 mm	Spoorvulling		DEC	1					1	116

Spoorinformat	Spoornummer	Spoortype	Depositietype	Datering	Vulling	N	M (gr)
	10	Haardkuil			-(Post)-Middeleeuws	5	1

Staalname	Type	Vorm	Datering	Opmerkingen	≥ 4mm	2mm	1mm	0,5mm	0,25mm	5	1
2024E66-S10-St30-0,25mm-1	Macroresten, 0,25 mm	Spoorvulling	Onbepaald						1	1	1.540
2024E66-S10-St30-0,5mm-1	Macroresten, 0,5 mm	Spoorvulling						1		1	102
2024E66-S10-St30-1mm-1	Macroresten, 1 mm	Spoorvulling					1			1	104

Het archeologisch onderzoek aan de Bessenveld te Machelen

2024E66-S10-St30-2mm-1	Macroresten, 2 mm	Spoorvulling			1		1	94
2024E66-S10-St30-4mm-1	Macroresten, 4 mm	Spoorvulling			1		1	128

Spoorinformat	Spoornumme	Spoortype	Depositietype	Datering	Vulling	N	M (gr)
	50	Kuil			IJzertijd	1	1

Staalname	Type	Vorm	Datering	Opmerkingen	≥ 4mm	2mm	1mm	0,5mm	0,25mm	N	M (gr)
2024E66-S50-St10-1mm-1	Houtskool, 1 mm		Onbepaald	RICH-37523			1			1	20

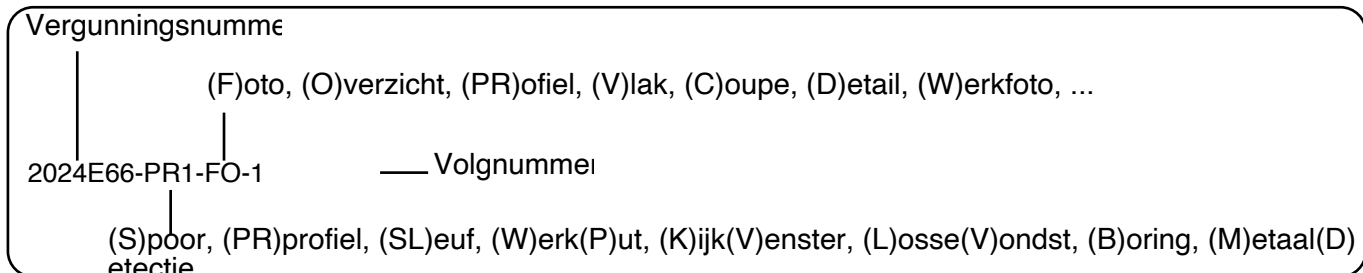
Spoorinformat	Spoornumme	Spoortype	Depositietype	Datering	Vulling	N	M (gr)
	53	Paalkuil			Onbepaald	1	1

Staalname	Type	Vorm	Datering	Opmerkingen	≥ 4mm	2mm	1mm	0,5mm	0,25mm	N	M (gr)
2024E66-S53-St10-1mm-1	Houtskool, 1 mm		Onbepaald				1			1	13

Spoorinformat	Spoornumme	Spoortype	Depositietype	Datering	Vulling	N	M (gr)
	72	Paalkuil			Onbepaald	2	1

Staalname	Type	Vorm	Datering	Opmerkingen	≥ 4mm	2mm	1mm	0,5mm	0,25mm	N	M (gr)
2024E66-S72-St10-2mm-1	Houtskool, 2 mm		Onbepaald			1	1			2	29

Bijlage 4 Foto's (2024E66)



2024E66-Alg-F-1	2024E66-OVERZICHT-FO-36	2024E66-OVERZICHT-FO-72	2024E66-OVERZICHT-FO-108
2024E66-OVERZICHT-FO-1	2024E66-OVERZICHT-FO-37	2024E66-OVERZICHT-FO-73	2024E66-OVERZICHT-FO-109
2024E66-OVERZICHT-FO-2	2024E66-OVERZICHT-FO-38	2024E66-OVERZICHT-FO-74	2024E66-OVERZICHT-FW-1
2024E66-OVERZICHT-FO-3	2024E66-OVERZICHT-FO-39	2024E66-OVERZICHT-FO-75	2024E66-OVERZICHT-FW-2
2024E66-OVERZICHT-FO-4	2024E66-OVERZICHT-FO-40	2024E66-OVERZICHT-FO-76	2024E66-OVERZICHT-FW-3
2024E66-OVERZICHT-FO-5	2024E66-OVERZICHT-FO-41	2024E66-OVERZICHT-FO-77	2024E66-OVERZICHT-FW-4
2024E66-OVERZICHT-FO-6	2024E66-OVERZICHT-FO-42	2024E66-OVERZICHT-FO-78	2024E66-OVERZICHT-FW-5
2024E66-OVERZICHT-FO-7	2024E66-OVERZICHT-FO-43	2024E66-OVERZICHT-FO-79	2024E66-OVERZICHT-FW-6
2024E66-OVERZICHT-FO-8	2024E66-OVERZICHT-FO-44	2024E66-OVERZICHT-FO-80	2024E66-OVERZICHT-FW-7
2024E66-OVERZICHT-FO-9	2024E66-OVERZICHT-FO-45	2024E66-OVERZICHT-FO-81	2024E66-OVERZICHT-FW-8
2024E66-OVERZICHT-FO-10	2024E66-OVERZICHT-FO-46	2024E66-OVERZICHT-FO-82	2024E66-OVERZICHT-FW-9
2024E66-OVERZICHT-FO-11	2024E66-OVERZICHT-FO-47	2024E66-OVERZICHT-FO-83	2024E66-OVERZICHT-FW-10
2024E66-OVERZICHT-FO-12	2024E66-OVERZICHT-FO-48	2024E66-OVERZICHT-FO-84	2024E66-OVERZICHT-VL0-FO-1
2024E66-OVERZICHT-FO-13	2024E66-OVERZICHT-FO-49	2024E66-OVERZICHT-FO-85	2024E66-OVERZICHT-VL0-FO-2
2024E66-OVERZICHT-FO-14	2024E66-OVERZICHT-FO-50	2024E66-OVERZICHT-FO-86	2024E66-OVERZICHT-VL0-FO-3
2024E66-OVERZICHT-FO-15	2024E66-OVERZICHT-FO-51	2024E66-OVERZICHT-FO-87	2024E66-OVERZICHT-VL0-FO-4
2024E66-OVERZICHT-FO-16	2024E66-OVERZICHT-FO-52	2024E66-OVERZICHT-FO-88	2024E66-OVERZICHT-VL0-FO-5
2024E66-OVERZICHT-FO-17	2024E66-OVERZICHT-FO-53	2024E66-OVERZICHT-FO-89	2024E66-OVERZICHT-VL0-FO-6
2024E66-OVERZICHT-FO-18	2024E66-OVERZICHT-FO-54	2024E66-OVERZICHT-FO-90	2024E66-OVERZICHT-VL0-FO-7
2024E66-OVERZICHT-FO-19	2024E66-OVERZICHT-FO-55	2024E66-OVERZICHT-FO-91	2024E66-OVERZICHT-VL0-FO-8
2024E66-OVERZICHT-FO-20	2024E66-OVERZICHT-FO-56	2024E66-OVERZICHT-FO-92	2024E66-OVERZICHT-VL0-FO-9
2024E66-OVERZICHT-FO-21	2024E66-OVERZICHT-FO-57	2024E66-OVERZICHT-FO-93	2024E66-OVERZICHT-VL0-FO-10
2024E66-OVERZICHT-FO-22	2024E66-OVERZICHT-FO-58	2024E66-OVERZICHT-FO-94	2024E66-OVERZICHT-VL0-FO-11
2024E66-OVERZICHT-FO-23	2024E66-OVERZICHT-FO-59	2024E66-OVERZICHT-FO-95	2024E66-OVERZICHT-VL0-FO-12
2024E66-OVERZICHT-FO-24	2024E66-OVERZICHT-FO-60	2024E66-OVERZICHT-FO-96	2024E66-OVERZICHT-VL0-FO-13
2024E66-OVERZICHT-FO-25	2024E66-OVERZICHT-FO-61	2024E66-OVERZICHT-FO-97	2024E66-OVERZICHT-VL0-FO-14
2024E66-OVERZICHT-FO-26	2024E66-OVERZICHT-FO-62	2024E66-OVERZICHT-FO-98	2024E66-OVERZICHT-VL0-FO-15
2024E66-OVERZICHT-FO-27	2024E66-OVERZICHT-FO-63	2024E66-OVERZICHT-FO-99	2024E66-OVERZICHT-VL0-FO-16
2024E66-OVERZICHT-FO-28	2024E66-OVERZICHT-FO-64	2024E66-OVERZICHT-FO-100	2024E66-OVERZICHT-VL0-FO-17
2024E66-OVERZICHT-FO-29	2024E66-OVERZICHT-FO-65	2024E66-OVERZICHT-FO-101	2024E66-OVERZICHT-VL0-FO-18
2024E66-OVERZICHT-FO-30	2024E66-OVERZICHT-FO-66	2024E66-OVERZICHT-FO-102	2024E66-OVERZICHT-VL0-FO-19
2024E66-OVERZICHT-FO-31	2024E66-OVERZICHT-FO-67	2024E66-OVERZICHT-FO-103	2024E66-OVERZICHT-VL0-FO-20
2024E66-OVERZICHT-FO-32	2024E66-OVERZICHT-FO-68	2024E66-OVERZICHT-FO-104	2024E66-OVERZICHT-VL0-FO-21
2024E66-OVERZICHT-FO-33	2024E66-OVERZICHT-FO-69	2024E66-OVERZICHT-FO-105	2024E66-OVERZICHT-VL0-FO-22
2024E66-OVERZICHT-FO-34	2024E66-OVERZICHT-FO-70	2024E66-OVERZICHT-FO-106	2024E66-OVERZICHT-VL0-FO-23
2024E66-OVERZICHT-FO-35	2024E66-OVERZICHT-FO-71	2024E66-OVERZICHT-FO-107	2024E66-OVERZICHT-VL0-FO-24

Het archeologisch onderzoek aan de Bessenveld te Machelen

2024E66-OVERZICHT-VL0-FO-25	2024E66-S2-FV-6	2024E66-S6-FC-3	2024E66-S9_COUPE_DEC-FV-2
2024E66-OVERZICHT-VL0-FO-26	2024E66-S2-FV-7	2024E66-S6-FC-4	2024E66-S9_COUPE_AEB-FV-1
2024E66-PR1-VL0-FPR-1	2024E66-S2-FV-8	2024E66-S6-FV-1	2024E66-S9_COUPE_AEB-FV-2
2024E66-PR1-VL0-FPR-2	2024E66-S2-FV-9	2024E66-S6-FV-2	2024E66-S9-FV-6
2024E66-PR1-VL0-FPR-3	2024E66-S2-FV-10	2024E66-S6-FV-3	2024E66-S9-FV-7
2024E66-PR1-VL0-FPR-4	2024E66-S2-FV-11	2024E66-S6-FV-4	2024E66-S9-FV-8
2024E66-PR1-VL0-FPR-5	2024E66-S2_COUPE_AB-FV-1	2024E66-S7-FC-1	2024E66-S9-FV-9
2024E66-PR1-VL0-FPR-6	2024E66-S2_COUPE_AB-FV-2	2024E66-S7-FC-2	2024E66-S9-FV-10
2024E66-PR1-VL0-FPR-7	2024E66-S2_COUPE_CA-FV-1	2024E66-S7-FC-3	2024E66-S9_COUPE_AC-FV-1
2024E66-PR2-VL0-FPR-1	2024E66-S2_COUPE_CA-FV-2	2024E66-S7-FC-4	2024E66-S9_COUPE_AC-FV-2
2024E66-PR2-VL0-FPR-2	2024E66-S2_COUPE_CA-FV-3	2024E66-S7-FV-1	2024E66-S9_COUPE_AC-FV-3
2024E66-PR2-VL0-FPR-3	2024E66-S2_COUPE_CA-FV-4	2024E66-S7-FV-2	2024E66-S9-FV-11
2024E66-PR2-VL0-FPR-4	2024E66-S2_COUPE_CA-FV-5	2024E66-S7-FV-3	2024E66-S9-FV-12
2024E66-S1-FC-1	2024E66-S2-FV-12	2024E66-S7-FV-4	2024E66-S9-FV-13
2024E66-S1-FC-2	2024E66-S2-FV-13	2024E66-S8-FC-1	2024E66-S9-FV-14
2024E66-S1-FC-3	2024E66-S2-FV-14	2024E66-S8-FC-2	2024E66-S9-FV-15
2024E66-S1-FC-4	2024E66-S2-FV-15	2024E66-S8-FC-3	2024E66-S9-FV-16
2024E66-S1-FC-5	2024E66-S2-FV-16	2024E66-S8-FC-4	2024E66-S9-FV-17
2024E66-S1-FV-1	2024E66-S2-FV-17	2024E66-S8-FV-1	2024E66-S10-FC-1
2024E66-S1-FV-2	2024E66-S2-FV-18	2024E66-S8-FV-2	2024E66-S10-FC-2
2024E66-S1-FV-3	2024E66-S3-FC-1	2024E66-S8-FV-3	2024E66-S10-FC-3
2024E66-S1-FV-4	2024E66-S3-FC-2	2024E66-S8-FV-4	2024E66-S10-FC-4
2024E66-S2_COUPE_AB-FC-1	2024E66-S3-FV-1	2024E66-S9_COUPE_DEC-FC-1	2024E66-S10-FC-5
2024E66-S2_COUPE_AB-FC-2	2024E66-S3-FV-2	2024E66-S9_COUPE_DEC-FC-2	2024E66-S10-FC-6
2024E66-S2_COUPE_CA-FC-1	2024E66-S3-FV-3	2024E66-S9_COUPE_DEC-FC-3	2024E66-S10-FC-7
2024E66-S2_COUPE_CA-FC-2	2024E66-S3-FV-4	2024E66-S9_COUPE_DEC-FC-4	2024E66-S10-FC-8
2024E66-S2_COUPE_AB-FD-1	2024E66-S4-FC-1	2024E66-S9_COUPE_AEB-FC-1	2024E66-S10-FC-9
2024E66-S2_COUPE_AB-FD-2	2024E66-S4-FC-2	2024E66-S9_COUPE_AEB-FC-2	2024E66-S10-FC-10
2024E66-S2_COUPE_AB-FD-3	2024E66-S4-FC-3	2024E66-S9_COUPE_AEB-FC-3	2024E66-S10-FC-11
2024E66-S2_COUPE_AB-FD-4	2024E66-S4-FC-4	2024E66-S9_COUPE_AEB-FC-4	2024E66-S10-FC-12
2024E66-S2_COUPE_AB-FD-5	2024E66-S4-FV-1	2024E66-S9_COUPE_AEB-FC-5	2024E66-S10-FC-13
2024E66-S2_COUPE_CA-FD-1	2024E66-S4-FV-2	2024E66-S9_COUPE_AEB-FC-6	2024E66-S10-FC-14
2024E66-S2_COUPE_CA-FD-2	2024E66-S4-FV-3	2024E66-S9_COUPE_AC-FC-1	2024E66-S10-FC-15
2024E66-S2_COUPE_CA-FD-3	2024E66-S4-FV-4	2024E66-S9_COUPE_AC-FC-2	2024E66-S10-FV-1
2024E66-S2_COUPE_CA-FD-4	2024E66-S5-FC-1	2024E66-S9_COUPE_AC-FD-1	2024E66-S10-FV-2
2024E66-S2-FD-1	2024E66-S5-FC-2	2024E66-S9_COUPE_AC-FD-2	2024E66-S10-FV-3
2024E66-S2-FD-2	2024E66-S5-FC-3	2024E66-S9_COUPE_AC-FD-3	2024E66-S10-FV-4
2024E66-S2-FD-3	2024E66-S5-FC-4	2024E66-S9_COUPE_AC-FD-4	2024E66-S11-FC-1
2024E66-S2-FD-4	2024E66-S5-FV-1	2024E66-S9-FV-1	2024E66-S11-FC-2
2024E66-S2-FV-1	2024E66-S5-FV-2	2024E66-S9-FV-2	2024E66-S11-FC-3
2024E66-S2-FV-2	2024E66-S5-FV-3	2024E66-S9-FV-3	2024E66-S11-FC-4
2024E66-S2-FV-3	2024E66-S5-FV-4	2024E66-S9-FV-4	2024E66-S11-FV-1
2024E66-S2-FV-4	2024E66-S6-FC-1	2024E66-S9-FV-5	2024E66-S11-FV-2
2024E66-S2-FV-5	2024E66-S6-FC-2	2024E66-S9_COUPE_DEC-FV-1	2024E66-S11-FV-3

Het archeologisch onderzoek aan de Bessenveld te Machelen

2024E66-S11-FV-4	2024E66-S18-FV-1	2024E66-S24-FC-3	2024E66-S29-FC-8
2024E66-S12-FC-1	2024E66-S18-FV-2	2024E66-S24-FC-4	2024E66-S29-FC-9
2024E66-S12-FC-2	2024E66-S19-FC-1	2024E66-S24-FC-5	2024E66-S29-FC-10
2024E66-S12-FV-1	2024E66-S19-FC-2	2024E66-S24-FV-1	2024E66-S29-FC-11
2024E66-S12-FV-2	2024E66-S19-FC-3	2024E66-S24-FV-2	2024E66-S29-FC-12
2024E66-S12-FV-3	2024E66-S19-FC-4	2024E66-S24-FV-3	2024E66-S29-FC-13
2024E66-S12-FV-4	2024E66-S19-FV-1	2024E66-S24-FV-4	2024E66-S29-FC-14
2024E66-S12-FV-5	2024E66-S19-FV-2	2024E66-S24-FV-5	2024E66-S29-FD-1
2024E66-S13-FC-1	2024E66-S19-FV-3	2024E66-S24-FV-6	2024E66-S29-FD-2
2024E66-S13-FC-2	2024E66-S19-FV-4	2024E66-S25-FC-1	2024E66-S29-FV-1
2024E66-S13-FV-1	2024E66-S19-FV-5	2024E66-S25-FC-2	2024E66-S29-FV-2
2024E66-S13-FV-2	2024E66-S20-FC-1	2024E66-S25-FC-3	2024E66-S29-FV-3
2024E66-S13-FV-3	2024E66-S20-FC-2	2024E66-S25-FC-4	2024E66-S29-FV-4
2024E66-S13-FV-4	2024E66-S20-FC-3	2024E66-S25-FV-1	2024E66-S30-FV-1
2024E66-S13-FV-5	2024E66-S20-FC-4	2024E66-S25-FV-2	2024E66-S30-FV-2
2024E66-S14-FC-1	2024E66-S20-FC-5	2024E66-S25-FV-3	2024E66-S30-FV-3
2024E66-S14-FC-2	2024E66-S20-FV-1	2024E66-S25-FV-4	2024E66-S30-FV-4
2024E66-S14-FC-3	2024E66-S20-FV-2	2024E66-S26-FC-1	2024E66-S31-FC-1
2024E66-S14-FC-4	2024E66-S20-FV-3	2024E66-S26-FC-2	2024E66-S31-FC-2
2024E66-S14-FV-1	2024E66-S20-FV-4	2024E66-S26-FV-1	2024E66-S31-FC-3
2024E66-S14-FV-2	2024E66-S21_22-FC-1	2024E66-S26-FV-2	2024E66-S31-FC-4
2024E66-S14-FV-3	2024E66-S21_22-FC-2	2024E66-S26-FV-3	2024E66-S31-FV-1
2024E66-S15-FC-1	2024E66-S21_22-FC-3	2024E66-S26-FV-4	2024E66-S31-FV-2
2024E66-S15-FC-2	2024E66-S21_22-FC-4	2024E66-S26-FV-5	2024E66-S31-FV-3
2024E66-S15-FV-1	2024E66-S21-FV-1	2024E66-S27-FC-1	2024E66-S31-FV-4
2024E66-S15-FV-2	2024E66-S21-FV-2	2024E66-S27-FV-1	2024E66-S32-FC-1
2024E66-S15-FV-3	2024E66-S21-FV-3	2024E66-S27-FV-2	2024E66-S32-FC-2
2024E66-S15-FV-4	2024E66-S21-FV-4	2024E66-S27-FV-3	2024E66-S32-FC-3
2024E66-S16-FC-1	2024E66-S21-FV-5	2024E66-S27-FV-4	2024E66-S32-FC-4
2024E66-S16-FC-2	2024E66-S22-FV-1	2024E66-S28-FC-1	2024E66-S32-FC-5
2024E66-S16-FC-3	2024E66-S22-FV-2	2024E66-S28-FC-2	2024E66-S32-FC-6
2024E66-S16-FC-4	2024E66-S22-FV-3	2024E66-S28-FC-3	2024E66-S32-FC-7
2024E66-S16-FV-1	2024E66-S22-FV-4	2024E66-S28-FC-4	2024E66-S32-FV-1
2024E66-S16-FV-2	2024E66-S22-FV-5	2024E66-S28-FV-1	2024E66-S32-FV-2
2024E66-S16-FV-3	2024E66-S23-FC-1	2024E66-S28-FV-2	2024E66-S32-FV-3
2024E66-S16-FV-4	2024E66-S23-FC-2	2024E66-S28-FV-3	2024E66-S32-FV-4
2024E66-S17-FV-1	2024E66-S23-FC-3	2024E66-S28-FV-4	2024E66-S33-FC-1
2024E66-S17-FV-2	2024E66-S23-FC-4	2024E66-S29-FC-1	2024E66-S33-FC-2
2024E66-S17-FV-3	2024E66-S23-FV-1	2024E66-S29-FC-2	2024E66-S33-FC-3
2024E66-S17-FV-4	2024E66-S23-FV-2	2024E66-S29-FC-3	2024E66-S33-FC-4
2024E66-S18-FC-1	2024E66-S23-FV-3	2024E66-S29-FC-4	2024E66-S33-FV-1
2024E66-S18-FC-2	2024E66-S23-FV-4	2024E66-S29-FC-5	2024E66-S33-FV-2
2024E66-S18-FC-3	2024E66-S24-FC-1	2024E66-S29-FC-6	2024E66-S33-FV-3
2024E66-S18-FC-4	2024E66-S24-FC-2	2024E66-S29-FC-7	2024E66-S33-FV-4

Het archeologisch onderzoek aan de Bessenveld te Machelen

2024E66-S34-FC-1	2024E66-S41-FC-1	2024E66-S47-FV-2	2024E66-S53-FV-2
2024E66-S34-FC-2	2024E66-S41-FC-2	2024E66-S47-FV-3	2024E66-S53-FV-3
2024E66-S34-FC-3	2024E66-S41-FC-3	2024E66-S47-FV-4	2024E66-S53-FV-4
2024E66-S34-FC-4	2024E66-S41-FV-1	2024E66-S48-FC-1	2024E66-S54-FC-1
2024E66-S34_35_36-FV-1	2024E66-S41-FV-2	2024E66-S48-FC-2	2024E66-S54-FC-2
2024E66-S34_35_36-FV-2	2024E66-S41-FV-3	2024E66-S48-FV-1	2024E66-S54-FV-1
2024E66-S34_35_36-FV-3	2024E66-S41-FV-4	2024E66-S48-FV-2	2024E66-S54-FV-2
2024E66-S34_35_36-FV-4	2024E66-S42-FC-1	2024E66-S48-FV-3	2024E66-S54-FV-3
2024E66-S36_35-FC-1	2024E66-S42-FC-2	2024E66-S48-FV-4	2024E66-S54-FV-4
2024E66-S36_35-FC-2	2024E66-S42-FC-3	2024E66-S49-FC-1	2024E66-S55-FC-1
2024E66-S36_35-FC-3	2024E66-S42-FC-4	2024E66-S49-FC-2	2024E66-S55-FC-2
2024E66-S36_35-FC-4	2024E66-S42-FV-1	2024E66-S49-FC-3	2024E66-S55-FC-3
2024E66-S37-FC-1	2024E66-S42-FV-2	2024E66-S49-FC-4	2024E66-S55-FV-1
2024E66-S37-FC-2	2024E66-S42-FV-3	2024E66-S49-FV-1	2024E66-S55-FV-2
2024E66-S37-FC-3	2024E66-S42-FV-4	2024E66-S49-FV-2	2024E66-S55-FV-3
2024E66-S37-FC-4	2024E66-S43-FC-1	2024E66-S49-FV-3	2024E66-S55-FV-4
2024E66-S37-FV-1	2024E66-S43-FC-2	2024E66-S49-FV-4	2024E66-S56-FC-1
2024E66-S37-FV-2	2024E66-S43_44-FV-1	2024E66-S50-FC-1	2024E66-S56-FC-2
2024E66-S37-FV-3	2024E66-S43_44-FV-2	2024E66-S50-FC-2	2024E66-S56-FC-3
2024E66-S37-FV-4	2024E66-S43_44-FV-3	2024E66-S50-FC-3	2024E66-S56-FC-4
2024E66-S38-FC-1	2024E66-S43_44-FV-4	2024E66-S50-FC-4	2024E66-S56-FV-1
2024E66-S38-FC-2	2024E66-S44-FC-1	2024E66-S50-FV-1	2024E66-S56-FV-2
2024E66-S38-FC-3	2024E66-S44-FC-2	2024E66-S50-FV-2	2024E66-S56-FV-3
2024E66-S38-FC-4	2024E66-S45-FC-1	2024E66-S50-FV-3	2024E66-S56-FV-4
2024E66-S38-FV-1	2024E66-S45-FC-2	2024E66-S50-FV-4	2024E66-S57-FC-1
2024E66-S38-FV-2	2024E66-S45-FC-3	2024E66-S51-FC-1	2024E66-S57-FC-2
2024E66-S38-FV-3	2024E66-S45-FC-4	2024E66-S51-FC-2	2024E66-S57-FV-1
2024E66-S38-FV-4	2024E66-S45-FV-1	2024E66-S51-FC-3	2024E66-S57-FV-2
2024E66-S39-FC-1	2024E66-S45-FV-2	2024E66-S51-FC-4	2024E66-S57-FV-3
2024E66-S39-FC-2	2024E66-S45-FV-3	2024E66-S51-FV-1	2024E66-S57-FV-4
2024E66-S39-FC-3	2024E66-S45-FV-4	2024E66-S51-FV-2	2024E66-S58-FC-1
2024E66-S39-FC-4	2024E66-S46-FC-1	2024E66-S51-FV-3	2024E66-S58-FC-2
2024E66-S39-FV-1	2024E66-S46-FC-2	2024E66-S51-FV-4	2024E66-S58-FC-3
2024E66-S39-FV-2	2024E66-S46-FC-3	2024E66-S52-FC-1	2024E66-S58-FV-1
2024E66-S39-FV-3	2024E66-S46-FC-4	2024E66-S52-FC-2	2024E66-S58-FV-2
2024E66-S39-FV-4	2024E66-S46-FV-1	2024E66-S52-FV-1	2024E66-S58-FV-3
2024E66-S40-FC-1	2024E66-S46-FV-2	2024E66-S52-FV-2	2024E66-S58-FV-4
2024E66-S40-FC-2	2024E66-S46-FV-3	2024E66-S52-FV-3	2024E66-S58-FV-5
2024E66-S40-FC-3	2024E66-S46-FV-4	2024E66-S52-FV-4	2024E66-S58-FV-6
2024E66-S40-FC-4	2024E66-S47-FC-1	2024E66-S53-FC-1	2024E66-S58-FV-7
2024E66-S40-FV-1	2024E66-S47-FC-2	2024E66-S53-FC-2	2024E66-S58-FV-8
2024E66-S40-FV-2	2024E66-S47-FC-3	2024E66-S53-FC-3	2024E66-S59-FC-1
2024E66-S40-FV-3	2024E66-S47-FC-4	2024E66-S53-FC-4	2024E66-S59-FC-2
2024E66-S40-FV-4	2024E66-S47-FV-1	2024E66-S53-FV-1	2024E66-S59-FC-3

Het archeologisch onderzoek aan de Bessenveld te Machelen

2024E66-S59-FC-4	2024E66-S64-FV-2	2024E66-S66-FV-3	2024E66-WP1-FO-2
2024E66-S59_60-FV-1	2024E66-S64-FV-3	2024E66-S66-FV-4	2024E66-WP1-FO-3
2024E66-S59_60-FV-2	2024E66-S64-FV-4	2024E66-S68-FC-1	2024E66-WP1-FO-4
2024E66-S59_60-FV-3	2024E66-S65_67-FC-1	2024E66-S68-FC-2	2024E66-WP1-FO-5
2024E66-S59_60-FV-4	2024E66-S65_67-FC-2	2024E66-S68-FC-3	2024E66-WP1-FO-6
2024E66-S60-FC-1	2024E66-S65_67-FC-3	2024E66-S68-FC-4	2024E66-WP1-FO-7
2024E66-S60-FC-2	2024E66-S65_67-FC-4	2024E66-S68-FC-5	2024E66-WP1-FO-8
2024E66-S60-FC-3	2024E66-S65_67-FC-5	2024E66-S68-FC-6	2024E66-WP1-FO-9
2024E66-S60-FC-4	2024E66-S65_67-FC-6	2024E66-S68-FC-7	2024E66-WP1-FO-10
2024E66-S60-FC-5	2024E66-S65_67-FC-7	2024E66-S68-FC-8	2024E66-WP1-FO-11
2024E66-S60-FC-6	2024E66-S65_67-FC-8	2024E66-S68-FV-1	2024E66-WP1-FO-12
2024E66-S61-FC-1	2024E66-S65_67-FC-9	2024E66-S68-FV-2	2024E66-WP1-FO-13
2024E66-S61-FC-2	2024E66-S65_67-FC-10	2024E66-S68-FV-3	2024E66-WP1-FO-14
2024E66-S61-FC-3	2024E66-S65_67-FC-11	2024E66-S68-FV-4	2024E66-WP1-FO-15
2024E66-S61-FC-4	2024E66-S65_67-FC-12	2024E66-S69-FC-1	2024E66-WP1-FO-16
2024E66-S61-FV-1	2024E66-S65_67-FC-13	2024E66-S69-FC-2	2024E66-WP1-FO-17
2024E66-S61-FV-2	2024E66-S65_67-FC-14	2024E66-S69-FV-1	2024E66-WP1-FO-18
2024E66-S61-FV-3	2024E66-S65_67-FD-1	2024E66-S69-FV-2	2024E66-WP1-FO-19
2024E66-S61-FV-4	2024E66-S65_67-FD-2	2024E66-S69-FV-3	2024E66-WP1-FO-20
2024E66-S62-FC-1	2024E66-S65_67-FD-3	2024E66-S69-FV-4	2024E66-WP1-FO-21
2024E66-S62-FC-2	2024E66-S65_67-FD-4	2024E66-S70-FC-1	2024E66-WP1-FO-22
2024E66-S62-FC-3	2024E66-S65_67-FD-5	2024E66-S70-FC-2	2024E66-WP1-FO-23
2024E66-S62-FC-4	2024E66-S65_67-FD-6	2024E66-S70-FC-3	2024E66-WP1-FO-24
2024E66-S62-FC-5	2024E66-S65_67-FD-7	2024E66-S70-FC-4	2024E66-WP1-FO-25
2024E66-S62-FC-6	2024E66-S65_67-FD-8	2024E66-S70-FV-1	2024E66-WP1-FO-26
2024E66-S62-FD-1	2024E66-S65_67-FV-1	2024E66-S70-FV-2	2024E66-WP1-FO-27
2024E66-S62-FD-2	2024E66-S65_67-FV-2	2024E66-S70-FV-3	2024E66-WP1-FO-28
2024E66-S62-FV-1	2024E66-S65_67-FV-3	2024E66-S70-FV-4	2024E66-WP1-FO-29
2024E66-S62-FV-2	2024E66-S65_67-FV-4	2024E66-S70-VL2-FV-1	2024E66-WP1-FO-30
2024E66-S62-FV-3	2024E66-S65_67-FV-5	2024E66-S70-VL2-FV-2	2024E66-WP1-FO-31
2024E66-S62-FV-4	2024E66-S65_67-FV-6	2024E66-S71-FC-1	2024E66-WP1-FO-32
2024E66-S63-FC-1	2024E66-S65_67-FV-7	2024E66-S71-FC-2	2024E66-WP1-FO-33
2024E66-S63-FC-2	2024E66-S65_67-FV-8	2024E66-S71-FC-3	2024E66-WP1-FO-34
2024E66-S63-FC-3	2024E66-S65_67-FV-9	2024E66-S71-FC-4	2024E66-WP1-FO-35
2024E66-S63-FC-4	2024E66-S65_67-FV-10	2024E66-S71-FC-5	2024E66-WP1-FO-36
2024E66-S63-FV-1	2024E66-S65_67-FV-11	2024E66-S71-FC-6	2024E66-WP1-FO-37
2024E66-S63-FV-2	2024E66-S65_67-FV-12	2024E66-S71-FV-1	2024E66-WP1-FO-38
2024E66-S63-FV-3	2024E66-S65_67-FV-13	2024E66-S71-FV-2	2024E66-WP1-FO-39
2024E66-S63-FV-4	2024E66-S65_67-FV-14	2024E66-S71-FV-3	2024E66-WP1-FO-40
2024E66-S64-FC-1	2024E66-S66-FC-1	2024E66-S72-FC-1	2024E66-WP1-FO-41
2024E66-S64-FC-2	2024E66-S66-FC-2	2024E66-S72-FC-2	2024E66-WP1-FO-42
2024E66-S64-FC-3	2024E66-S66-FC-3	2024E66-S72-FV-1	2024E66-WP1-FO-43
2024E66-S64-FC-4	2024E66-S66-FV-1	2024E66-S72-FV-2	2024E66-WP1-FO-44
2024E66-S64-FV-1	2024E66-S66-FV-2	2024E66-WP1-FO-1	2024E66-WP1-FO-45

Het archeologisch onderzoek aan de Bessenveld te Machelen

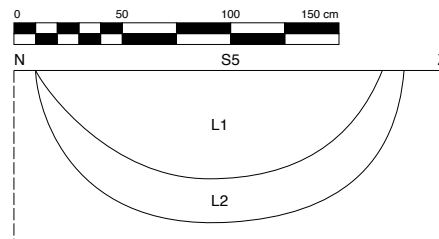
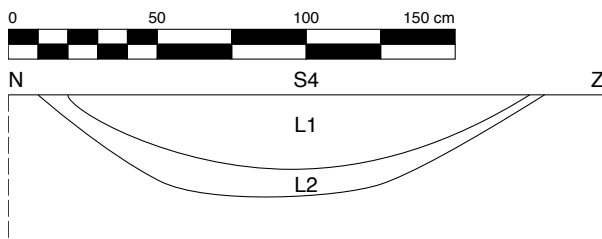
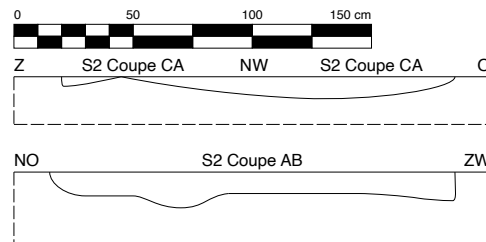
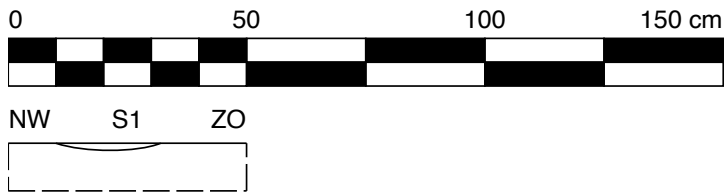
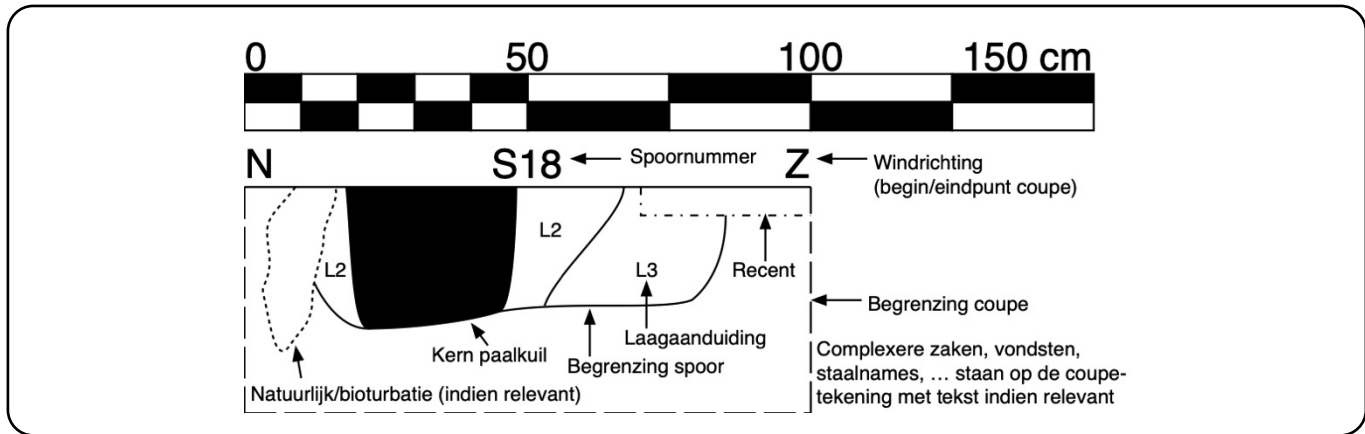
2024E66-WP1-FO-46	2024E66-WP2-FO-37	2024E66-WP4-FO-13	2024E66-WP6-FO-18
2024E66-WP1-FO-47	2024E66-WP2-FO-38	2024E66-WP4-FO-14	2024E66-WP7-FO-1
2024E66-WP1-FO-48	2024E66-WP3-FO-1	2024E66-WP4-FO-15	2024E66-WP7-FO-2
2024E66-WP1-FO-49	2024E66-WP3-FO-2	2024E66-WP4-FO-16	2024E66-WP7-FO-3
2024E66-WP1-FO-50	2024E66-WP3-FO-3	2024E66-WP5-FO-8	2024E66-WP7-FO-4
2024E66-WP1-FO-51	2024E66-WP3-FO-4	2024E66-WP5-FO-9	2024E66-WP7-FO-5
2024E66-WP1-FO-52	2024E66-WP3-FO-5	2024E66-WP5-FO-10	2024E66-WP8-FO-1
2024E66-WP1-FO-53	2024E66-WP3-FO-6	2024E66-WP5-FO-11	2024E66-WP8-FO-2
2024E66-WP2-FO-1	2024E66-WP3-FO-7	2024E66-WP5-FO-12	2024E66-WP8-FO-3
2024E66-WP2-FO-2	2024E66-WP3-FO-8	2024E66-WP5-FO-13	2024E66-WP8-FO-4
2024E66-WP2-FO-3	2024E66-WP3-FO-9	2024E66-WP5-FO-14	2024E66-WP8-FO-5
2024E66-WP2-FO-4	2024E66-WP3-FO-10	2024E66-WP5-FO-15	2024E66-WP8-FO-6
2024E66-WP2-FO-5	2024E66-WP3-FO-11	2024E66-WP5-FO-16	2024E66-WP8-FO-7
2024E66-WP2-FO-6	2024E66-WP3-FO-12	2024E66-WP5-FO-17	2024E66-WP8-FO-8
2024E66-WP2-FO-7	2024E66-WP3-FO-13	2024E66-WP5-FO-18	2024E66-WP8-FO-9
2024E66-WP2-FO-8	2024E66-WP3-FO-14	2024E66-WP5-FO-19	2024E66-WP8-FO-10
2024E66-WP2-FO-9	2024E66-WP3-FO-15	2024E66-WP5-FO-20	2024E66-WP8-FO-11
2024E66-WP2-FO-10	2024E66-WP3-FO-16	2024E66-WP5-FO-21	2024E66-WP8-FO-12
2024E66-WP2-FO-11	2024E66-WP3-FO-17	2024E66-WP5-FO-22	2024E66-WP8-FO-13
2024E66-WP2-FO-12	2024E66-WP3-FO-18	2024E66-WP5-FO-23	2024E66-WP8-FO-14
2024E66-WP2-FO-13	2024E66-WP3-FO-19	2024E66-WP5-FO-1	2024E66-WP8-FO-15
2024E66-WP2-FO-14	2024E66-WP3-FO-20	2024E66-WP5-FO-2	2024E66-WP8-FO-16
2024E66-WP2-FO-15	2024E66-WP3-FO-21	2024E66-WP5-FO-3	2024E66-WP8-FO-17
2024E66-WP2-FO-16	2024E66-WP3-FO-22	2024E66-WP5-FO-4	2024E66-WP8-FO-18
2024E66-WP2-FO-17	2024E66-WP3-FO-23	2024E66-WP5-FO-5	2024E66-WP8-FO-19
2024E66-WP2-FO-18	2024E66-WP3-FO-24	2024E66-WP5-FO-6	2024E66-WP8-FO-20
2024E66-WP2-FO-19	2024E66-WP3-FO-25	2024E66-WP5-FO-7	2024E66-WP8-FO-21
2024E66-WP2-FO-20	2024E66-WP3-FO-26	2024E66-WP6-FO-1	2024E66-WP8-FO-22
2024E66-WP2-FO-21	2024E66-WP3-FO-27	2024E66-WP6-FO-2	2024E66-WP8-FO-23
2024E66-WP2-FO-22	2024E66-WP3-FO-28	2024E66-WP6-FO-3	2024E66-WP8-FO-24
2024E66-WP2-FO-23	2024E66-WP3-FO-29	2024E66-WP6-FO-4	2024E66-WP8-FO-25
2024E66-WP2-FO-24	2024E66-WP3-FO-30	2024E66-WP6-FO-5	2024E66-WP8-FO-26
2024E66-WP2-FO-25	2024E66-WP4-FO-1	2024E66-WP6-FO-6	2024E66-WP8-FO-27
2024E66-WP2-FO-26	2024E66-WP4-FO-2	2024E66-WP6-FO-7	2024E66-WP8-FO-28
2024E66-WP2-FO-27	2024E66-WP4-FO-3	2024E66-WP6-FO-8	2024E66-WP9-FO-1
2024E66-WP2-FO-28	2024E66-WP4-FO-4	2024E66-WP6-FO-9	2024E66-WP9-FO-2
2024E66-WP2-FO-29	2024E66-WP4-FO-5	2024E66-WP6-FO-10	2024E66-WP9-FO-3
2024E66-WP2-FO-30	2024E66-WP4-FO-6	2024E66-WP6-FO-11	2024E66-WP9-FO-4
2024E66-WP2-FO-31	2024E66-WP4-FO-7	2024E66-WP6-FO-12	2024E66-WP9-FO-5
2024E66-WP2-FO-32	2024E66-WP4-FO-8	2024E66-WP6-FO-13	2024E66-WP9-FO-6
2024E66-WP2-FO-33	2024E66-WP4-FO-9	2024E66-WP6-FO-14	2024E66-WP9-FO-7
2024E66-WP2-FO-34	2024E66-WP4-FO-10	2024E66-WP6-FO-15	2024E66-WP9-FO-8
2024E66-WP2-FO-35	2024E66-WP4-FO-11	2024E66-WP6-FO-16	2024E66-WP9-FO-9
2024E66-WP2-FO-36	2024E66-WP4-FO-12	2024E66-WP6-FO-17	2024E66-WP9-FO-10

Het archeologisch onderzoek aan de Bessenveld te Machelen

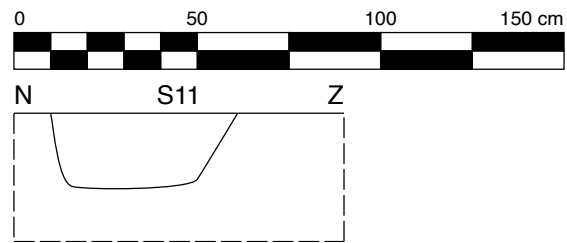
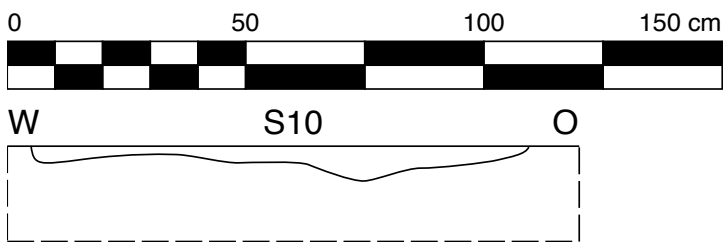
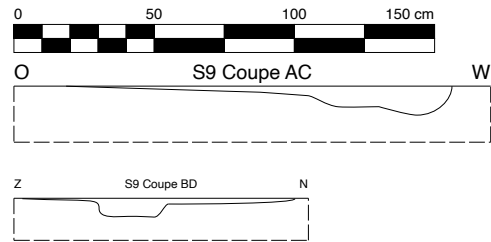
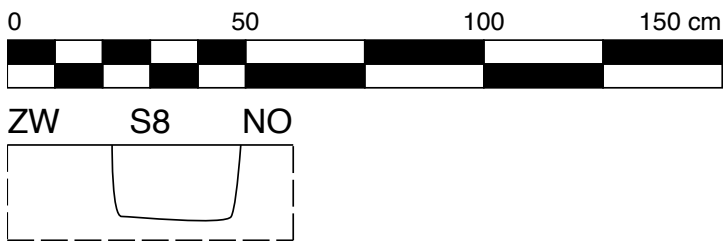
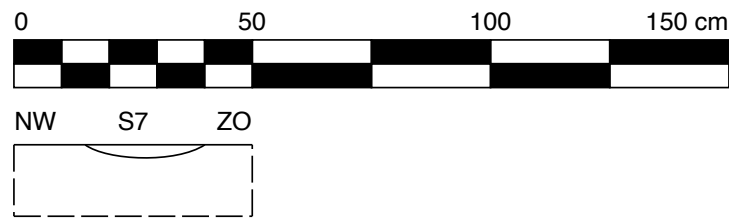
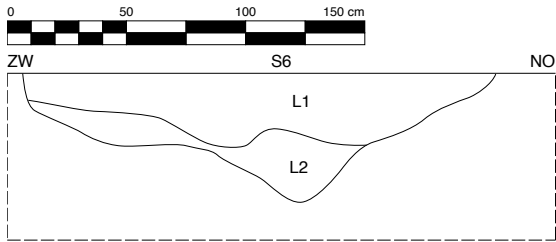
2024E66-WP9-FO-11	2024E66-WP11-FO-12
2024E66-WP9-FO-12	2024E66-WP12-FO-1
2024E66-WP9-FO-13	2024E66-WP12-FO-2
2024E66-WP9-FO-14	2024E66-WP12-FO-3
2024E66-WP9-FO-15	2024E66-WP12-FO-4
2024E66-WP9-FO-16	2024E66-WP12-FO-5
2024E66-WP9-FO-17	2024E66-WP12-FO-6
2024E66-WP9-FO-18	
2024E66-WP9-FO-19	
2024E66-WP9-FO-20	
2024E66-WP9-FO-21	
2024E66-WP9-FO-22	
2024E66-WP9-FO-23	
2024E66-WP9-FO-24	
2024E66-WP9-FO-25	
2024E66-WP9-FO-26	
2024E66-WP9-FO-27	
2024E66-WP9-FO-28	
2024E66-WP10-FO-1	
2024E66-WP10-FO-2	
2024E66-WP10-FO-3	
2024E66-WP10-FO-4	
2024E66-WP10-FO-5	
2024E66-WP10-FO-6	
2024E66-WP10-FO-7	
2024E66-WP10-FO-8	
2024E66-WP10-FO-9	
2024E66-WP10-FO-10	
2024E66-WP10-FO-11	
2024E66-WP10-FO-12	
2024E66-WP10-FO-13	
2024E66-WP10-FO-14	
2024E66-WP10-FO-15	
2024E66-WP11-FO-1	
2024E66-WP11-FO-2	
2024E66-WP11-FO-3	
2024E66-WP11-FO-4	
2024E66-WP11-FO-5	
2024E66-WP11-FO-6	
2024E66-WP11-FO-7	
2024E66-WP11-FO-8	
2024E66-WP11-FO-9	
2024E66-WP11-FO-10	
2024E66-WP11-FO-11	

Bijlage 5 Coupetekeningen (2024E66)

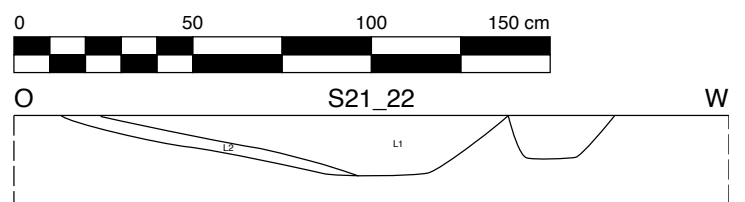
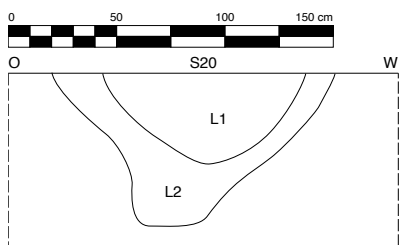
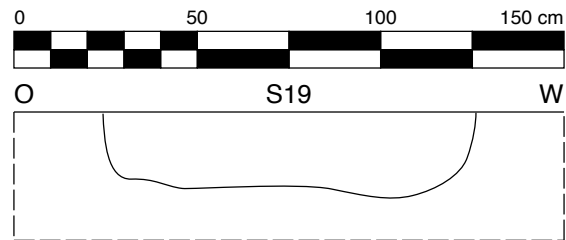
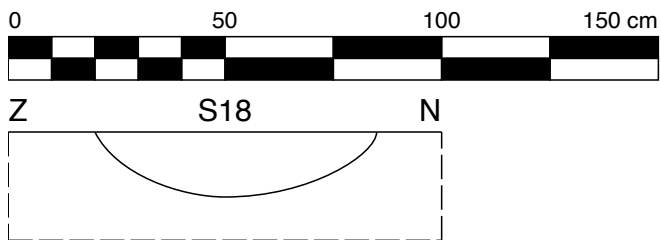
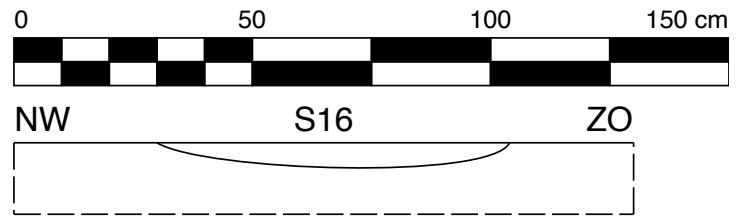
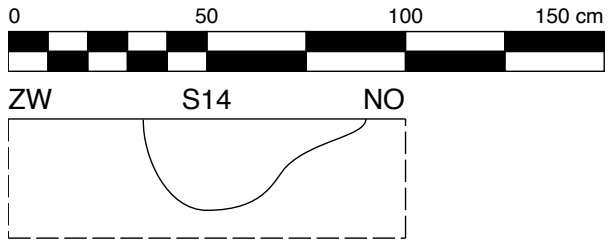
Legende



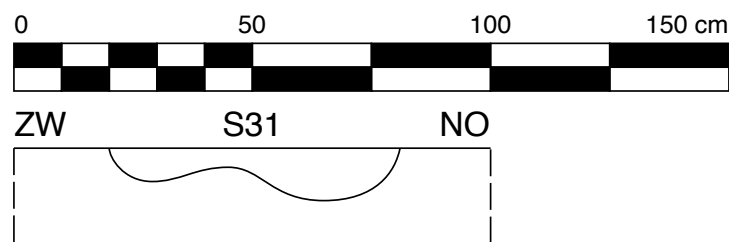
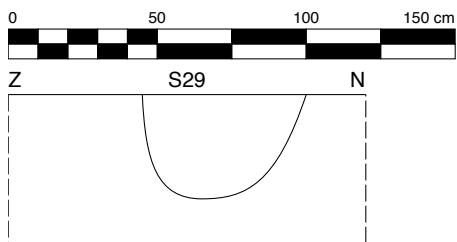
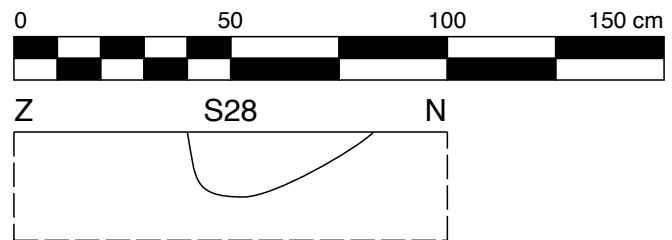
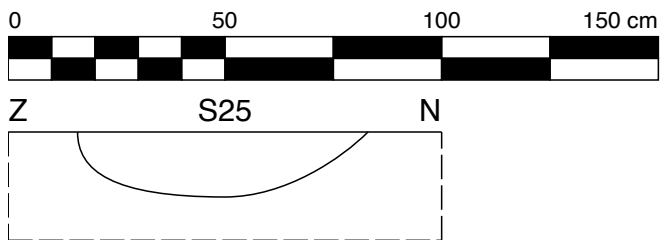
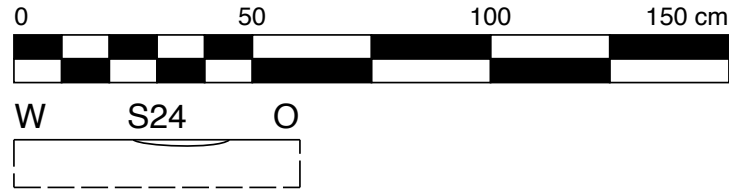
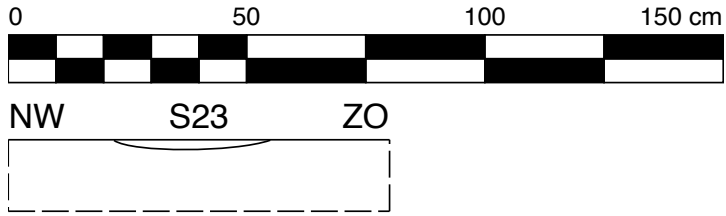
Het archeologisch onderzoek aan de Bessenveld te Machelen



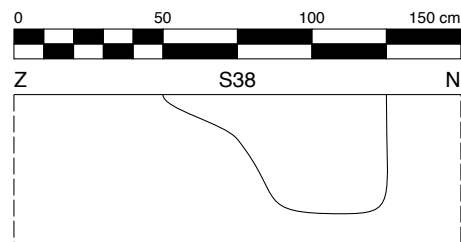
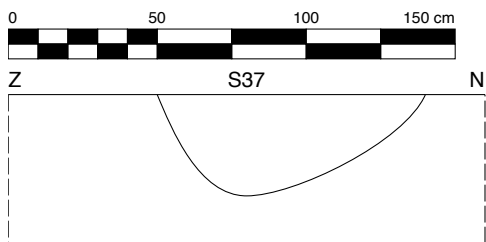
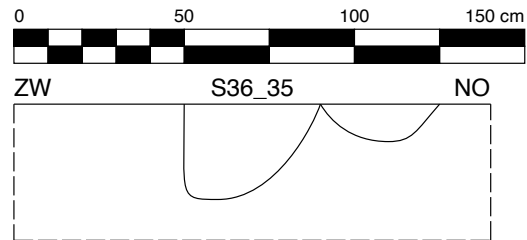
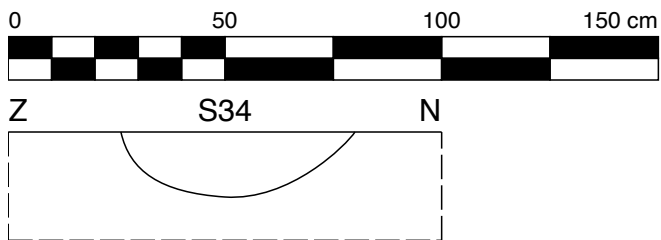
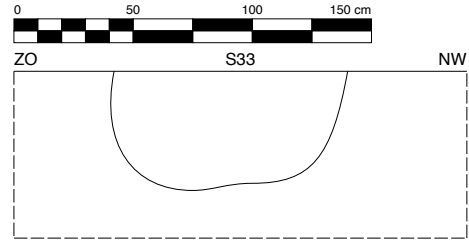
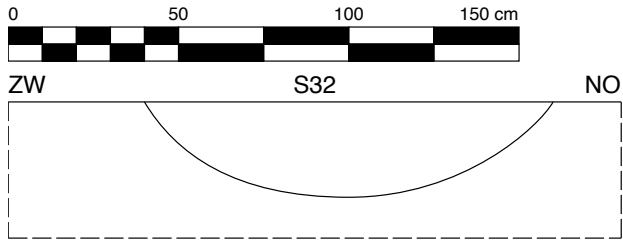
Het archeologisch onderzoek aan de Bessenveld te Machelen



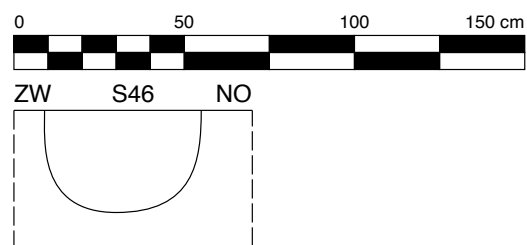
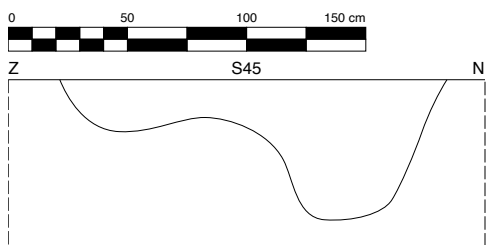
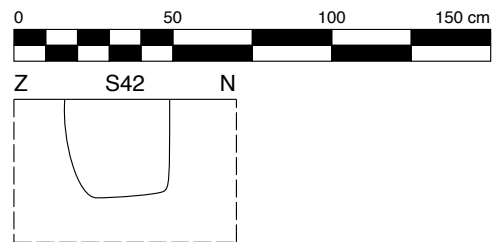
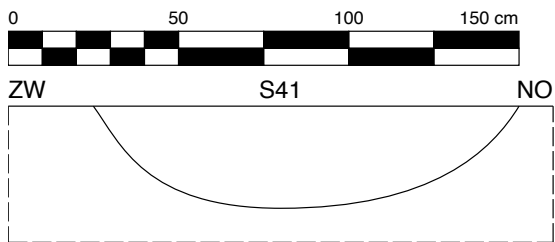
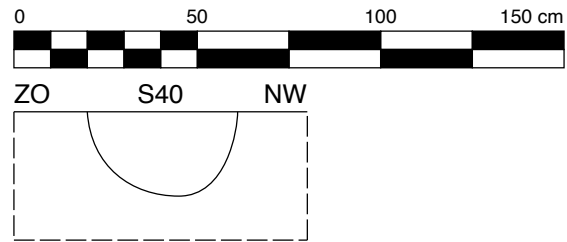
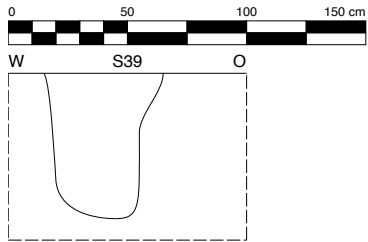
Het archeologisch onderzoek aan de Bessenveld te Machelen



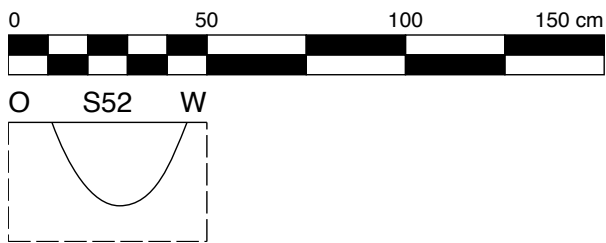
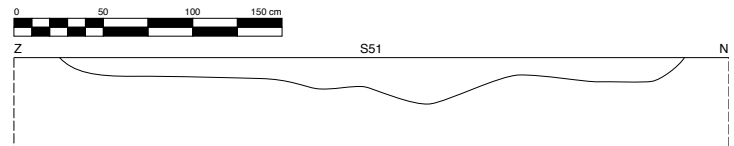
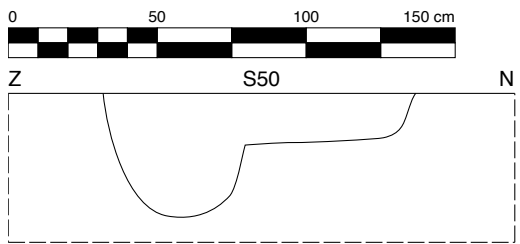
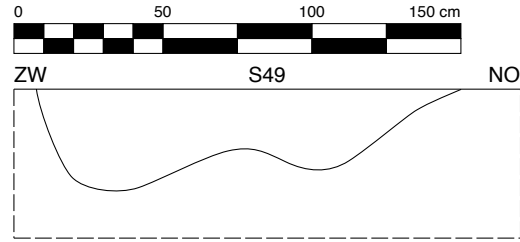
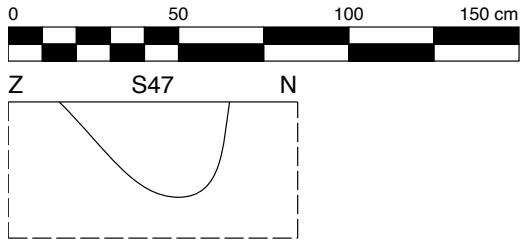
Het archeologisch onderzoek aan de Bessenveld te Machelen



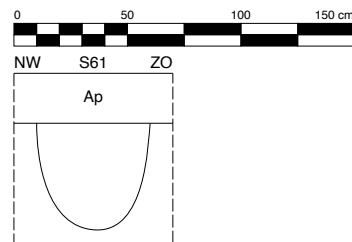
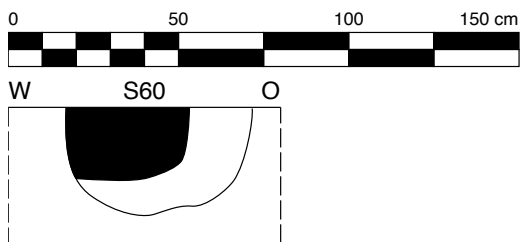
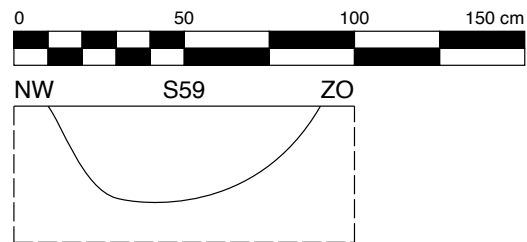
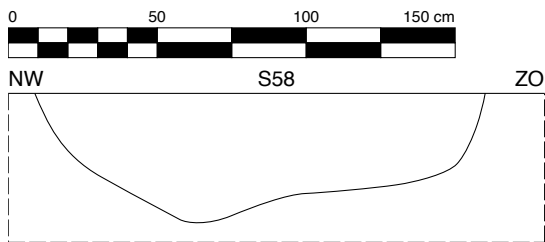
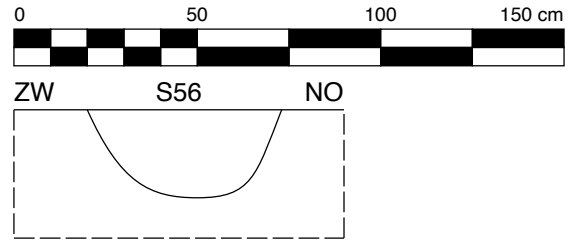
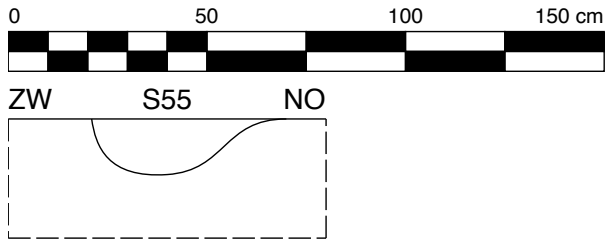
Het archeologisch onderzoek aan de Bessenveld te Machelen



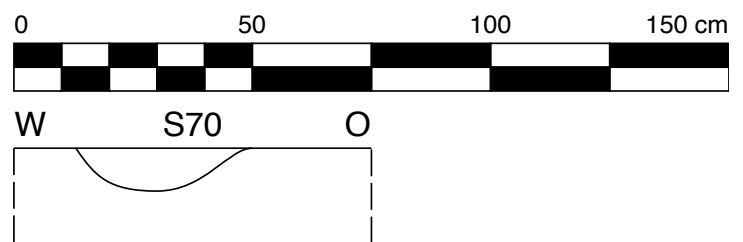
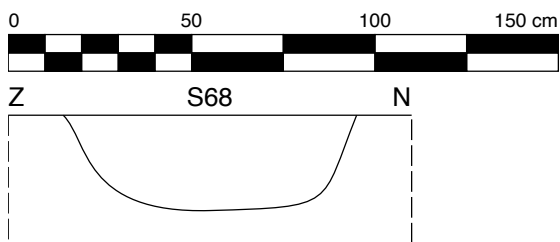
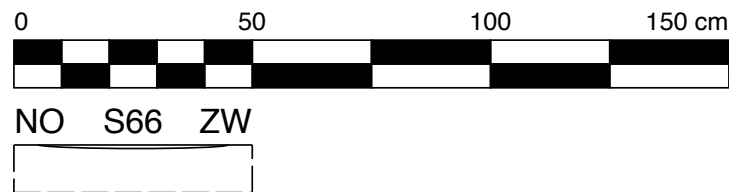
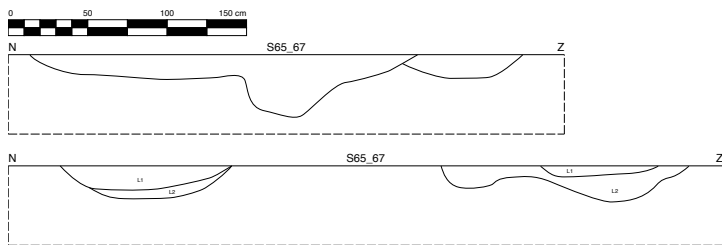
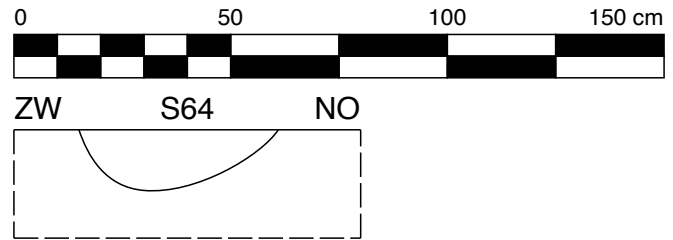
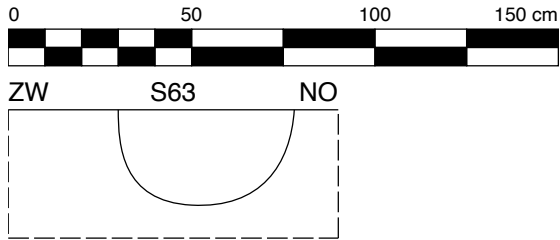
Het archeologisch onderzoek aan de Bessenveld te Machelen

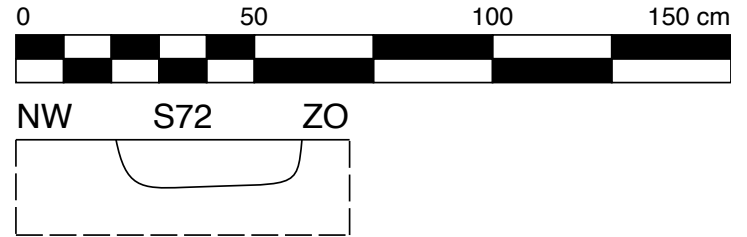
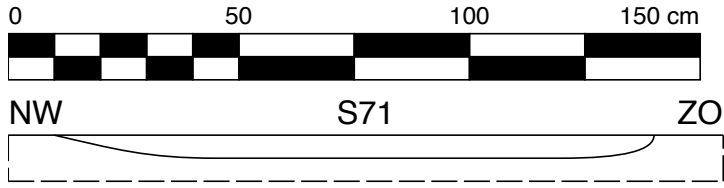


Het archeologisch onderzoek aan de Bessenveld te Machelen



Het archeologisch onderzoek aan de Bessenveld te Machelen





Profiel PR1

1. Algemene gegevens

- | | |
|-------------------------|---|
| 1. Beschrijver: | Sara Claessens, Studiebureau Archeologie. |
| 2. Soort onderzoek: | Archeologisch: opgraving |
| 3. Plaats: | Machelen-Bessenveld |
| 4. Hoogteligging: | m TAW. |
| 5. Coördinaten: | N; O. (lamb 72) |
| 6. Datum: | dinsdag, 28/05/2024 |
| 7. Gereedschap: | Schop, truweel, Graafmachine |
| 8. Landgebruik: | Braak, Onkruid |
| 9. Weersomstandigheden: | Licht bewolkt |
| 10. Oriëntatie: | ZW. |
| 11. Bodemeenheid: | |

2. Profielbeschrijving



H1 (Ap)
0-30 cm; T: ReHaVa L>Z; S: niet gespecificeerd; K: gevl. DBr-Gr ; [Veel bio, Hu;]; A: Du recht gr.; (B: v; HCl: O)

H2 (Bt)
30- cm; T: ReHaVa L>K; S: niet gespecificeerd; K: gevl. Br ; (B: v; HCl: O)

Bereikte diepte: -50 cm.
Grondwatertafel: Niet bereikt.
Opmerkingen:

Profiel PR2

1. Algemene gegevens

- | | |
|-------------------------|--|
| 1. Beschrijver: | Annelies De Raymaeker, Studiebureau Archeologie. |
| 2. Soort onderzoek: | Archeologisch: opgraving |
| 3. Plaats: | Machelen-Bessenveld |
| 4. Hoogteligging: | m TAW. |
| 5. Coördinaten: | N; O. (lamb 72) |
| 6. Datum: | woensdag, 29/05/2024 |
| 7. Gereedschap: | Schop, truweel, Graafmachine |
| 8. Landgebruik: | Braak, Onkruid |
| 9. Weersomstandigheden: | Licht bewolkt |
| 10. Oriëntatie: | NVT. |
| 11. Bodemeenheid: | |

2. Profielbeschrijving



H1 (Ap)
0-42 cm; T: ReHaVa L>Z; S: niet gespecificeerd; K: DBr ; [Veel bio, Hu; St: BC, NS, HK,]; A: Du recht gr.; (B: v; HCl: O)

H2 (Verstoring)
42- cm; T: ReHaVa L>Z; S: niet gespecificeerd; K: gevl. DBr ; (B: v; HCl: O)

Bereikte diepte: -150 cm.
Grondwatertafel: Niet bereikt.
Opmerkingen: Onderaan laag zandsteen

Bijlage 7 Dagrappporten (2024E66)

Week: 22	
28/05/2024 <u>Werkput</u> 1 <u>Weer</u> Buiten Warm Licht bewolkt	Werkput 1: aanleggen + registreren + couperen
29/05/2024 <u>Werkput</u> 1-2 <u>Weer</u> Buiten Warm Buien	Weerverlet voormiddag Wp1: couperen en afwerken sporen WP2: zone tussen palenwand en herashekkens Langs westelijke grens: vergraven zone (PR2) = zandsteenontginning Wp3: langs westelijke palenwand
31/05/2024 <u>Werkput</u> 1-3 <u>Weer</u> Buiten Matige temp. Half bewolkt	Werkput 1,2 en 3 couperen (haardkuilen)
Week: 23	
3/06/2024 <u>Werkput</u> 3-4-5 <u>Weer</u> Buiten Warm Half bewolkt	Werkput 3: aanleg + registratie Werkput 4: aanleg + registratie Werkput 5: aanleg + registratie Werkput 5 couperen + afwerken
4/06/2024 <u>Werkput</u> 4-6-7-8 <u>Weer</u> Buiten Matige temp. Half bewolkt	Werkput 6 aanleg + registratie Werkput 7 aanleg + registratie Werkput 8 aanleg + registratie Werkput 4 couperen

Week: 24	
14/06/2024 <u>Werkput</u> <u>Weer</u> Buiten Warm Zwaar bewolkt	Werfbezoek
Week: 25	
19/06/2024 <u>Werkput</u> 3-8-9 <u>Weer</u> Buiten Warm Open hemel	Werkput 9 aanleg + registratie Werkput 3: couperen + afwerken Werkput 8: couperen + afwerken Werkput 9: couperen + afwerken
Week: 26	
24/06/2024 <u>Werkput</u> 8-9 <u>Weer</u> Buiten Warm Open hemel	Werkput 8: couperen + registratie Werkput 9: couperen + registratie
Week: 37	
12/09/2024 <u>Werkput</u> <u>Weer</u> Buiten Matige temp. Half bewolkt	Werfbezoek

Week: 38	
17/09/2024 <u>Werkput</u> 10 <u>Weer</u> Buiten Warm Open hemel	Werkput 10 aanleg + registratie + couperen + afwerken
Week: 8	
18/02/2026 <u>Werkput</u> 6-7 <u>Weer</u> Buiten	Werkput